

平成25年度（第1回） 小金井市地域公共交通会議

日 時 平成25年11月15日（金）午後3時～
場 所 801会議室（小金井市役所第二庁舎8階）

会議次第

- 1 あいさつ
三木 副市長
- 2 委員の紹介
- 3 市事務局の紹介
- 4 議 題
 - (1) 会長・副会長の選出
 - (2) 小金井市コミュニティバスの経過
 - (3) 小金井市コミュニティバスの路線別状況について
 - (4) C o C oバス・ミニ野川・七軒家循環の乗り残しの状況について
 - (5) C o C oバス新車導入の報告について
 - (6) 平成25年度専門課程地域公共交通研修について
 - (7) その他

〔資料〕

- (1) 小金井市コミュニティバスの経過
- (2) コミュニティバス年度別利用者数
- (3) コミュニティバス年度別収支表
- (4) C o C oバス・ミニ野川・七軒家循環の乗り残し客数
- (5) C o C oバス新車の導入について
- (6) 平成25年度専門課程地域公共交通研修
- (7) 小金井市地域公共交通会議設置要綱
- (8) 小金井市地域公共交通会議委員名簿
 - ・ C o C oバスリーフレット

小金井市コミュニティバスの経過

平成12年度	市内公共交通機関検討調査	「基礎調査」
	①交通現況 交通の問題点・課題の整理	鉄道交通:市域の殆んどが鉄道利用不便地域。JR中央線の踏切が「開かずの踏切」で、南北の市街地を分断している。 バス交通:路線全体が市域西側に偏っている。 交通環境は、中央本線の連続立体交差をはじめとする根幹的な都市基盤整備水準から、生活道路の整備水準まで幅広い課題を抱えている。 市民の生活における交通サービス水準を早急に向上させるため、公共交通サービスの向上が急務であり、路線バス事業の拡充の要望と共に、新たな公共交通サービスの導入が課題となっている。
	②公共交通施策の検討	・公共交通不便地域の解消 ・各公共交通機関相互の乗り継ぎ利便性の向上 ・多様な市民ニーズに対応したきめ細かな公共交通サービスの提供 ・高齢者等にも利用しやすい公共交通サービスの提供
③公共交通施策の導入を必要とする地域の選定	4地区(東町、緑町、貫井南、前原町)の公共交通不便地域の各種指標、利用者意向調査による評価検討の結果、「緑町」及び「貫井南・前原町地区(地形的な連続性から1つの地域とする)」を、コミュニティバス等の導入について優先度が高い地域として抽出し、運行ルート案の検討を行うものとする。	
平成13年度	小金井市コミュニティバス等導入検討委員会 (H13.06.28~H14.03.31)	
	コミュニティバス等導入検討調査	「基礎調査」で検討したコミュニティバス等の導入に関し、事業化の評価の高い施策及び導入対象地域を選定し、その施策について平成14年度の事業化をめざした実施計画を検討・作成することを目的として実施
	①利用意向調査	アンケート調査約2,000通、グループインタビューを実施した。
	②導入すべき施策及び対象地域の選定	「緑町」、「貫井南・前原町地区」を導入候補、「東町」を今後検討する地域として位置づけた。 緑町を第1の運行ルートとして選定
③実施計画の検討・作成	1周約6.4Km(所要約40分)の反時計回り循環ルート、2台のバスで20分間隔で運行。 料金は100円、バス停は概ね200m間隔で設置。 運行は、バス事業者に依頼する。	
平成14年度	コミュニティバス等事業化調査	
	①実施準備作業	運行事業者の選定、運行ルートの詳細検討、導入車両の検討、周知活動の実施
	②試行	実験運行期間 H15年3月1日~31日
③本格導入	平成15年3月北東部循環が事業化	

平成16年度	平成16年12月16日	北東部循環 運行時間の延長
	平成17年3月20日	貫井前原循環、東町循環 運行開始
平成17年度	平成17年4月26日	中町循環 運行開始
	平成18年3月16日	北東部循環 平日朝の増便(7時~8時30分を15分間隔)
平成18年度	<p>平成13年度の小金井市コミュニティバス等導入検討委員会で抽出しながら積み残しとなっている「前原町地区」に、ミニバス導入を視野に入れての検討が開始された。</p> <p>運行事業者を選定する段階で、バス事業者が採算性の問題から辞退を表明した結果、タクシー事業者の中から選定することとなった。</p>	
平成19年度	運行事業者の選定、導入車両の検討、ルートの検討	
平成20年度	道路運送法第21条の許可(H20年8月1日~H21年7月31日)	
	平成20年9月7日 ココバス・ミニ(野川・七軒家循環)運行開始	
	平成21年3月19日 武蔵小金井駅南口交通広場が暫定オープン 市域南側を運行する貫井前原循環、中町循環及び野川・七軒家循環の3路線が、武蔵小金井駅南口に乗り入れるルートに変更された。	
平成21年度	ココバス・ミニ(野川・七軒家循環)のH21年3月19日のルート変更に伴い、新たな社会実験(試験運行)の開始	
	道路運送法第21条の許可(H21年8月1日~H22年7月31日)	
	平成21年10月1日	小金井市地域公共交通会議設置
	平成22年2月19日	平成21年度第2回地域公共交通会議において、ココバス・ミニの本格運行に関する「同意書」の提出について、全会一致で決議された。
平成22年度	平成22年4月30日	平成22年度第1回小金井市地域公共交通会議においてココバス・ミニ(野川・七軒家循環)の本格運行に向けた「地元の合意」を得る
	平成22年5月13日	国土交通省関東運輸局長宛て「同意書」を提出
	平成22年7月16日	ココバス・ミニ(野川・七軒家循環)運行事業者が、一般乗合旅客自動車運送事業(路線定期運行)の許可を取得
	小金井市コミュニティバス利用者意向調査を実施	
平成23年度	平成23年4月1日	地域公共交通会議改選
	平成23年10月16日~平成24年3月31日	東町循環 運行時間拡大の試行
平成25年度	平成25年4月1日	地域公共交通会議改選
	平成25年10月17日	CoCoバス3両を代替え

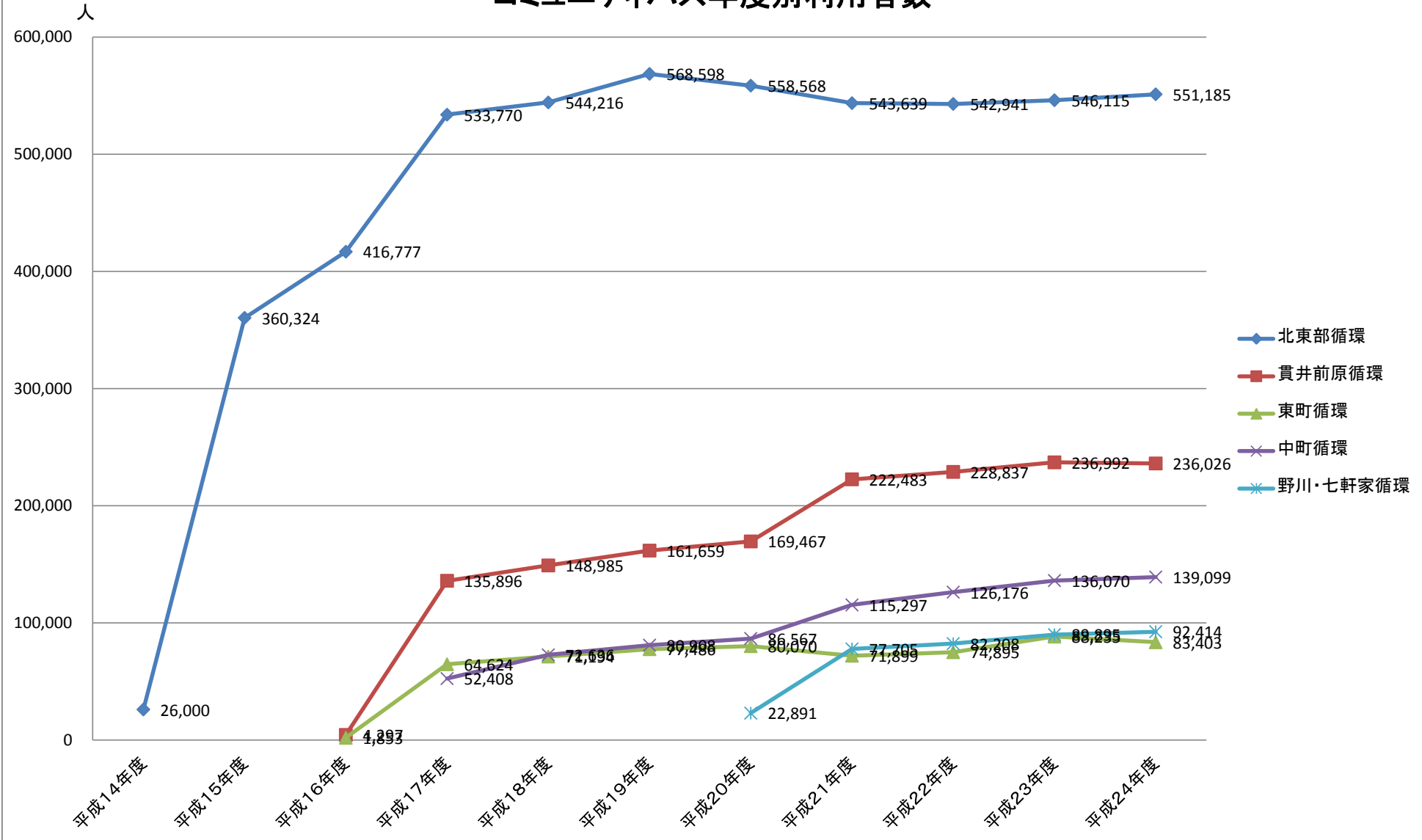
コミュニティバス年度別利用者数

資料 2

平成25年6月11日作成

循環名	便数	単位	平成14年度	平成15年度	平成16年度	平成17年度	平成18年度	平成19年度	平成20年度	平成21年度	平成22年度	平成23年度	平成24年度	備考
北東部	42便	人/便	20.0	23.5	27.2	34.8	35.5	37.1	36.4	35.5	35.4	35.5	36.0	
		人/日	839	987	1,142	1,462	1,491	1,558	1,530	1,489	1,488	1,492	1,510	
		人/年	26,000	360,324	416,777	533,770	544,216	568,598	558,568	543,639	542,941	546,115	551,185	
貫井前原	31便	人/便	/	/	11.5	12.0	13.2	14.3	15.0	19.7	20.2	20.9	20.9	
		人/日	/	/	358	372	408	443	464	610	627	648	647	
		人/年	/	/	4,297	135,896	148,985	161,659	169,467	222,483	228,837	236,992	236,026	
東町	21便	人/便	/	/	7.3	8.4	9.3	10.1	10.4	9.4	9.8	10.2	10.9	H23.4.1からH23.10.15 まで21便(9時～19時) H23.10.16からH24.3.31 まで27便(7時～20時)
		人/日	/	/	154	177	195	212	219	197	205	241	229	
		人/年	/	/	1,853	64,624	71,194	77,486	80,070	71,899	74,895	88,235	83,403	
中町	21便	人/便	/	/	/	6.9	9.5	10.6	11.3	15.0	16.5	17.7	18.1	
		人/日	/	/	/	144	199	222	237	316	346	372	381	
		人/年	/	/	/	52,408	72,636	80,908	86,567	115,297	126,176	136,070	139,099	
野川・七軒家	23便	人/便	/	/	/	/	/	/	4.9	9.3	9.8	10.7	11.0	
		人/日	/	/	/	/	/	/	112	213	225	246	253	
		人/年	/	/	/	/	/	/	22,891	77,705	82,208	89,895	92,414	

コミュニティバス年度別利用者数



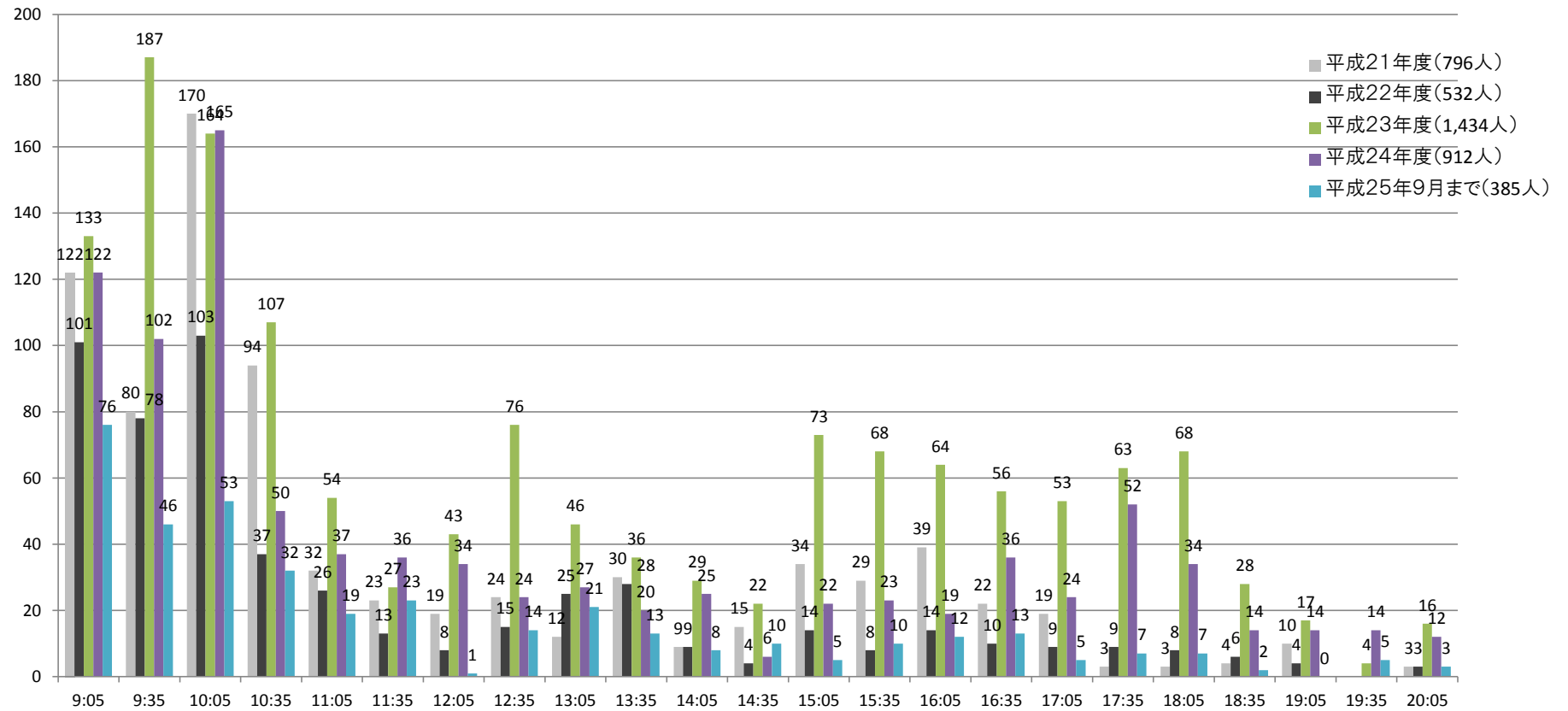
コミュニティバス年度別収支表

資料 3

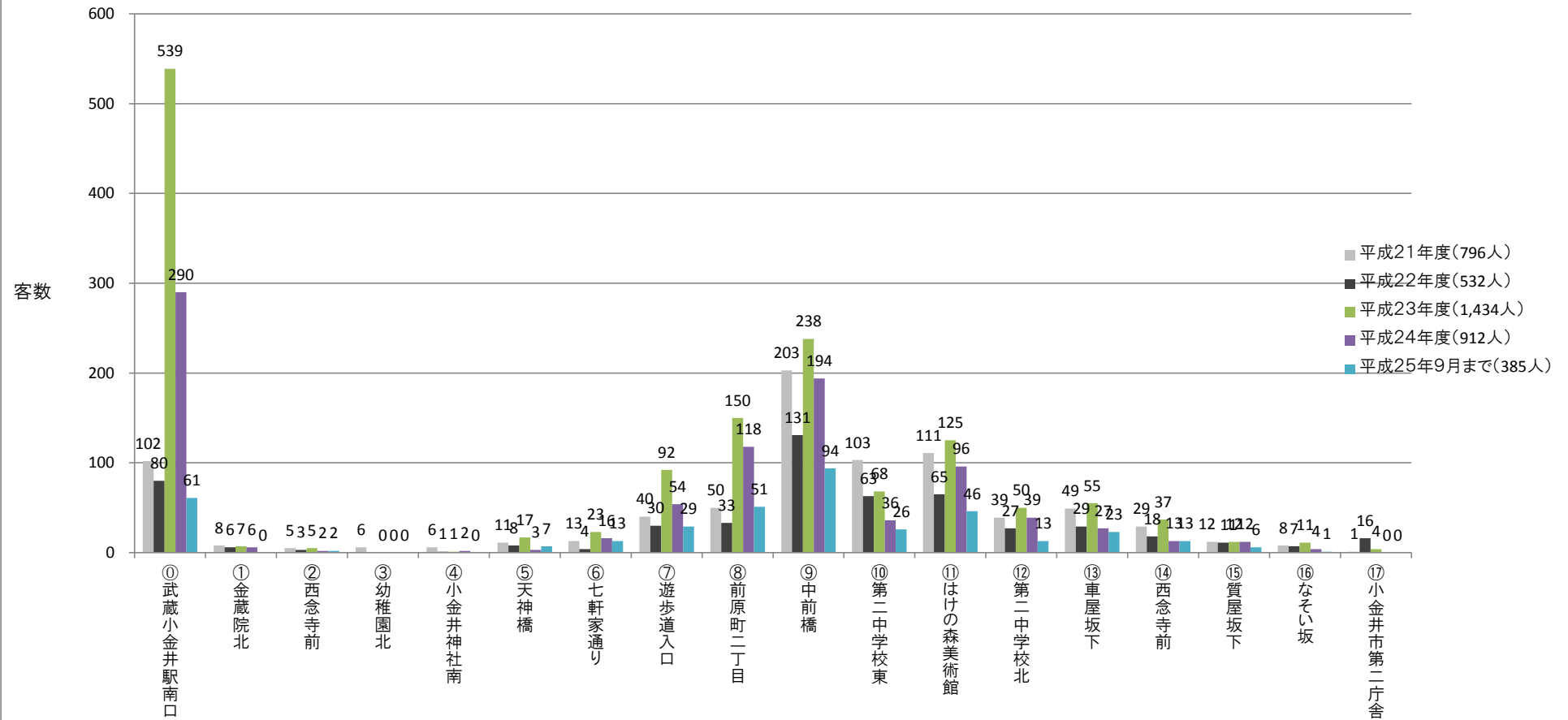
(単位：円)

ル ー ト 名	年度	決算額 (A) - [(B) + (C)]			
		運行収入額	運行経費	停留所設置等	決算額
		(A)	(B)	(C)	
北東部循環	H 1 4	2,583,742	2,922,316	4,643,100	-4,981,674
	H 1 5	35,313,784	32,998,374	0	2,315,410
	H 1 6	40,399,149	34,892,453	0	5,506,696
	H 1 7	51,994,157	39,295,156	0	12,699,001
	H 1 8	53,043,006	39,427,944	557,286	13,057,776
	H 1 9	55,262,142	40,385,777	0	14,876,365
	H 2 0	54,505,124	40,728,476	244,650	13,531,998
	H 2 1	53,372,201	40,398,872	174,300	12,799,029
	H 2 2	53,564,944	40,600,451	22,365	12,942,128
	H 2 3	52,660,991	42,001,744	393,120	10,266,127
H 2 4	51,116,756	43,006,964	0	8,109,792	
貫井前原循環	H 1 6	475,737	1,310,782	1,815,555	-2,650,600
	H 1 7	13,271,967	27,871,369	727,650	-15,327,052
	H 1 8	14,308,743	27,679,650	139,230	-13,510,137
	H 1 9	15,356,953	28,289,274	0	-12,932,321
	H 2 0	16,163,607	29,186,928	742,875	-13,766,196
	H 2 1	21,048,901	31,283,099	5,250	-10,239,448
	H 2 2	21,856,407	28,807,148	0	-6,950,741
	H 2 3	23,880,403	29,906,473	50,715	-6,076,785
H 2 4	24,721,906	29,370,418	0	-4,648,512	
東町循環	H 1 6	188,910	721,249	1,106,910	-1,639,249
	H 1 7	6,355,379	14,612,421	143,955	-8,400,997
	H 1 8	6,829,984	14,770,658	0	-7,940,674
	H 1 9	7,315,128	14,920,724	0	-7,605,596
	H 2 0	7,695,774	14,964,495	0	-7,268,721
	H 2 1	6,915,480	14,917,592	359,100	-8,361,212
	H 2 2	7,315,240	15,016,367	0	-7,701,127
	H 2 3	8,342,613	15,721,118	0	-7,378,505
H 2 4	7,919,938	15,514,453	0	-7,594,515	
中町循環	H 1 7	5,106,973	15,796,927	1,838,111	-12,528,065
	H 1 8	6,848,892	16,153,536	0	-9,304,644
	H 1 9	7,596,705	16,427,834	0	-8,831,129
	H 2 0	8,216,671	16,719,336	0	-8,502,665
	H 2 1	10,736,019	18,688,841	5,775	-7,958,597
	H 2 2	11,572,852	16,602,550	0	-5,029,698
	H 2 3	12,491,330	17,468,673	50,715	-5,028,058
	H 2 4	12,498,413	17,056,501	0	-4,558,088
野川・七軒家循環	H 2 0	2,157,533	11,395,760	1,779,225	-11,017,452
	H 2 1	7,392,476	22,173,841	0	-14,781,365
	H 2 2	7,846,068	21,062,228	712,530	-13,928,690
	H 2 3	8,726,599	21,270,818	88,515	-12,632,734
	H 2 4	8,792,999	20,799,676	164,976	-12,171,653
C o C o バ ス 計	H 1 4	2,583,742	2,922,316	4,643,100	-4,981,674
	H 1 5	35,313,784	32,998,374	0	2,315,410
	H 1 6	41,063,796	36,924,484	2,922,465	1,216,847
	H 1 7	76,728,476	97,575,873	2,709,716	-23,557,113
	H 1 8	81,030,625	98,031,788	696,516	-17,697,679
	H 1 9	85,530,928	100,023,609	0	-14,492,681
	H 2 0	88,738,709	112,994,995	2,766,750	-27,023,036
	H 2 1	99,465,077	127,462,245	544,425	-28,541,593
	H 2 2	102,155,511	122,088,744	734,895	-20,668,128
	H 2 3	106,101,936	126,368,826	583,065	-20,849,955
H 2 4	105,050,012	125,748,012	164,976	-20,862,976	

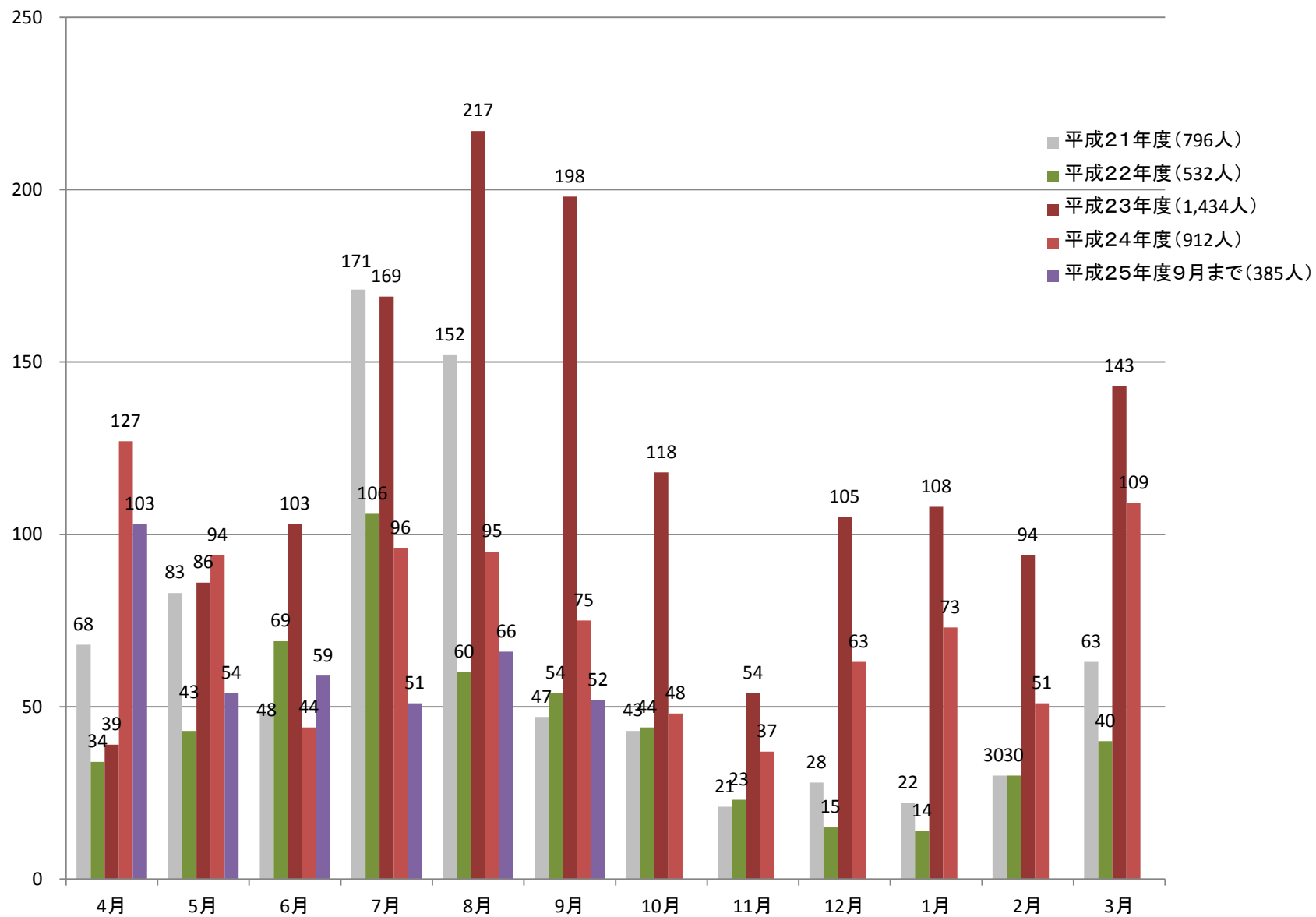
CoCoバス野川・七軒家循環 時間帯別乗り残し客数(H21・H22・H23・H24・H25年度分)



CoCoバス野川・七軒家循環 停留所別乗り残し客数(H21・H22・H23・H24・H25年度分)



CoCoバス野川・七軒家循環 月別乗り残し客数(H21～H25.9)





C o C o バス新型車両（ポンチョ）

新・旧車両比較表

車両	ポンチョ (日野自動車株式会社)	リエッセ (日野自動車株式会社)
使用燃料	超低硫黄軽油	圧縮天然ガス (CNG)
車両寸法	全長 6,990mm 全幅 2,080mm	全長 6,990mm 全幅 2,080mm
乗車定員	36人乗り (座席 11、立席 24、乗務員席 1)	38人乗り (座席 14、立席 23、乗務員席 1)