

小金井市新庁舎・(仮称)新福祉会館基本設計 市民説明会

- 第1回 2月13日(木) 19:00～21:00 緑センター
- 第2回 2月14日(金) 19:00～21:00 貫井北センター
- 第3回 2月15日(土) 14:00～16:00 桜並集会所
- 第4回 2月15日(土) 18:00～20:00 東小金井駅開設記念会館
- 第5回 2月21日(金) 19:00～21:00 貫井南センター
- 第6回 2月22日(土) 10:00～12:00 萌え木ホール

- ① 設計の基本方針
- ② 配置計画・外部動線計画
- ③ 階構成・内部動線計画
- ④ 平面計画
- ⑤ 立面・外観計画
- ⑥ 断面計画
- ⑦ 環境・防災計画
- ⑧ 工事ステップ・事業スケジュール

設計の基本方針

「庁舎」と「(仮称)新福祉会館」を『重ね合わせ』 市民が主役となる『交流の場』をつくります



「庁舎」と「(仮称)新福社会館」を『重ね合わせ』 市民が主役となる『交流の場』をつくります



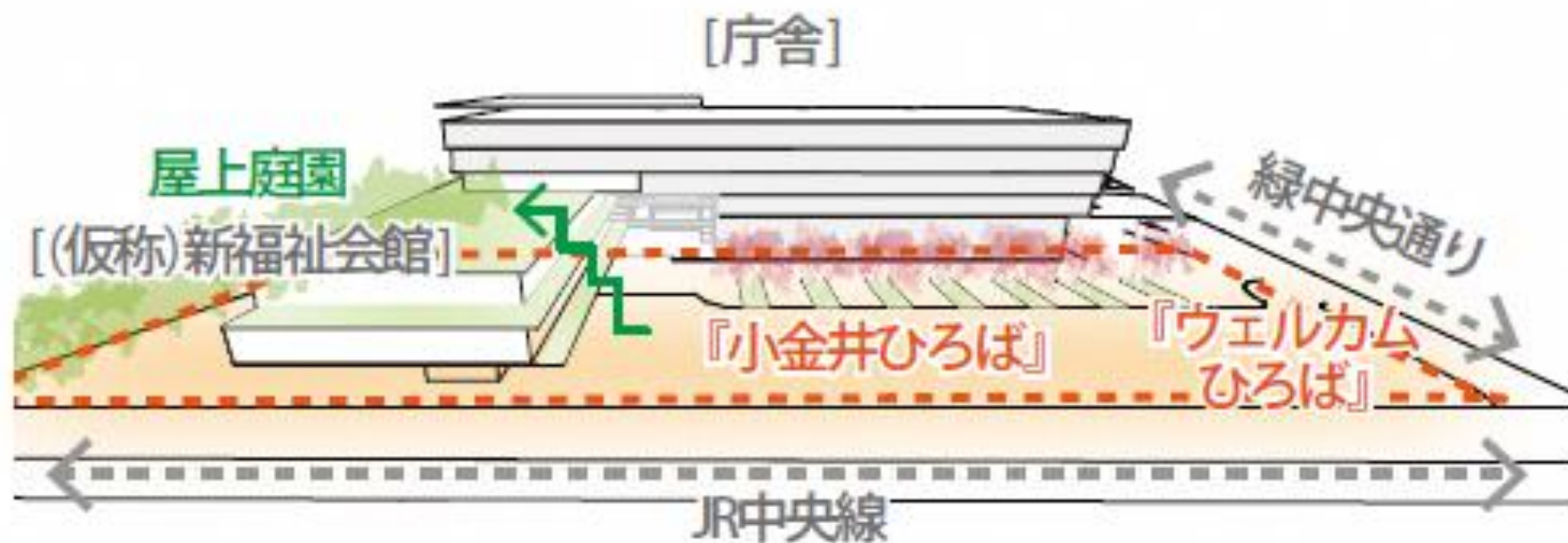
■敷地概要

計画地 : 小金井市中町三丁目
1957番5,7,9
小金井市緑町五丁目
1957番17
敷地面積 : 11,252.05 m²
用途地域 : 準工業地域
防火地域 : 準防火地域
高度地区 : 第2種高度地区
日影規制 : 4時間、2.5時間
建ぺい率 : 60%
容積率 : 200%

■建築計画概要

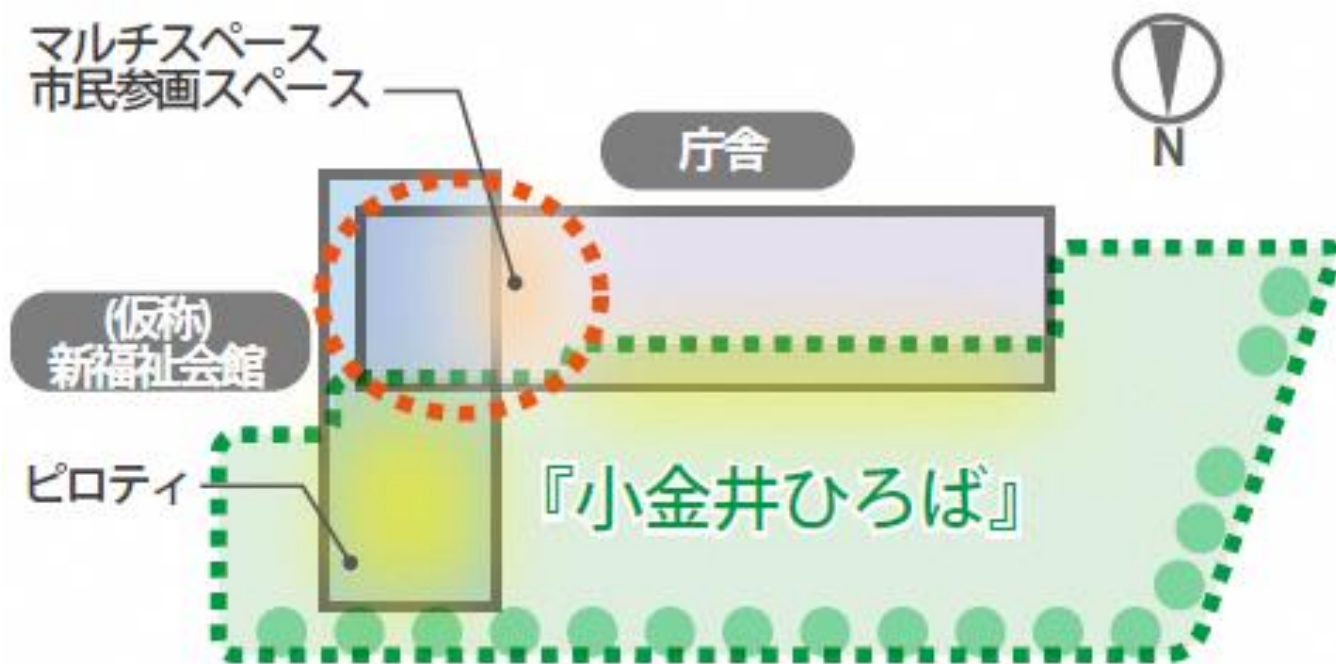
主要用途 : 庁舎、児童福祉施設等、集会場
建築面積 : 約3,900 m²
延床面積 : 約17,130 m² (地下階含む)
階数 : 地上6階、地下1階 (庁舎)
地上3階 ((仮称)新福社会館)
構造 : 庁舎…鉄骨造 (免震構造)
(仮称)新福社会館…鉄骨造 (耐震構造)
最高高さ : 約27m
駐車台数 : 124台 (地上62台、臨時駐車場23台、
地下39台)
駐輪台数 : 400台
概算費用 : 約84.4億円

point 1 建物と一体となった立体的な『小金井ひろば』

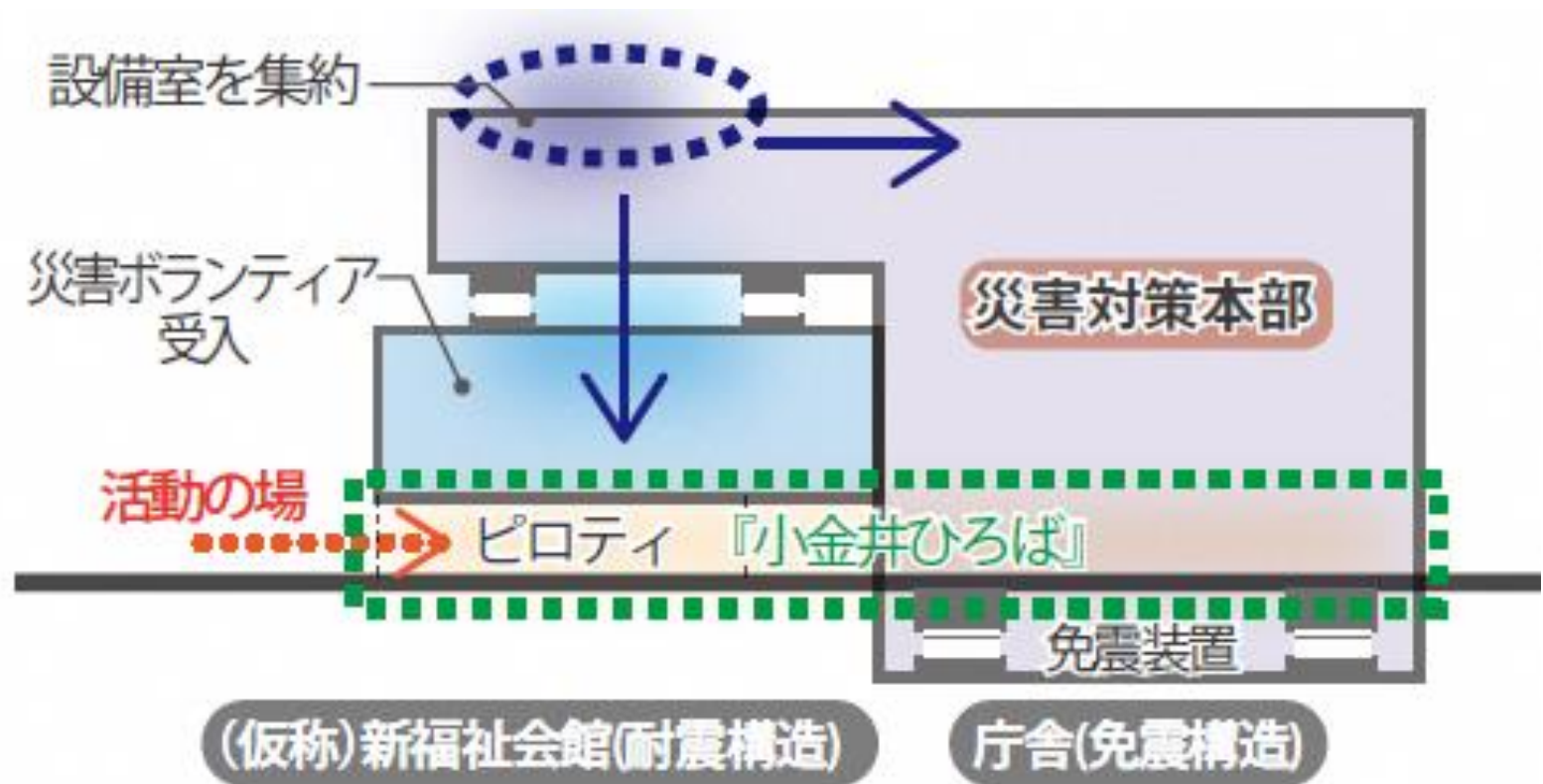


point 2

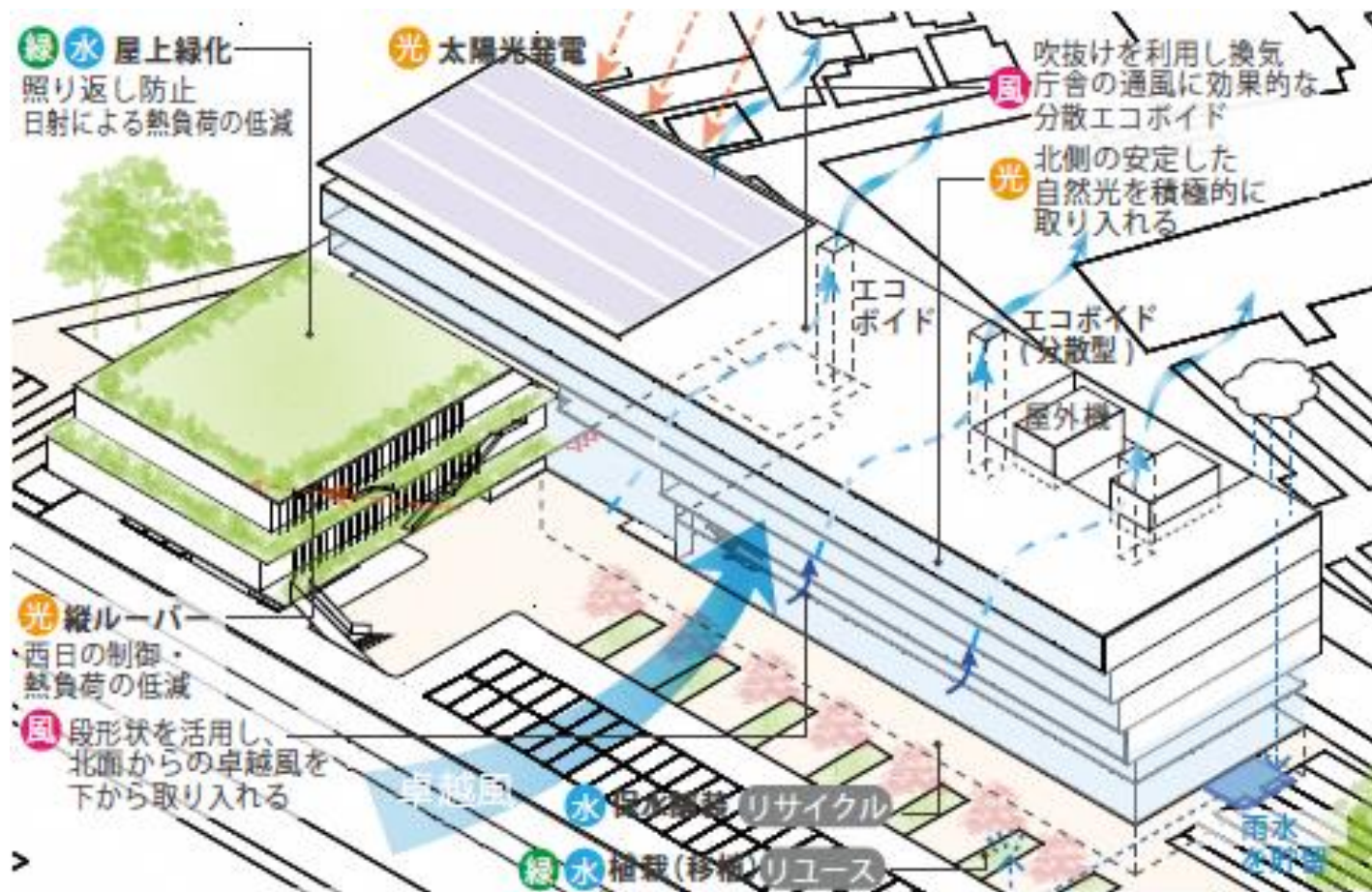
『重ね合わせ』ること
で生まれる交流の場



point 3 『防災の拠点』として、
安全・安心の複合庁舎

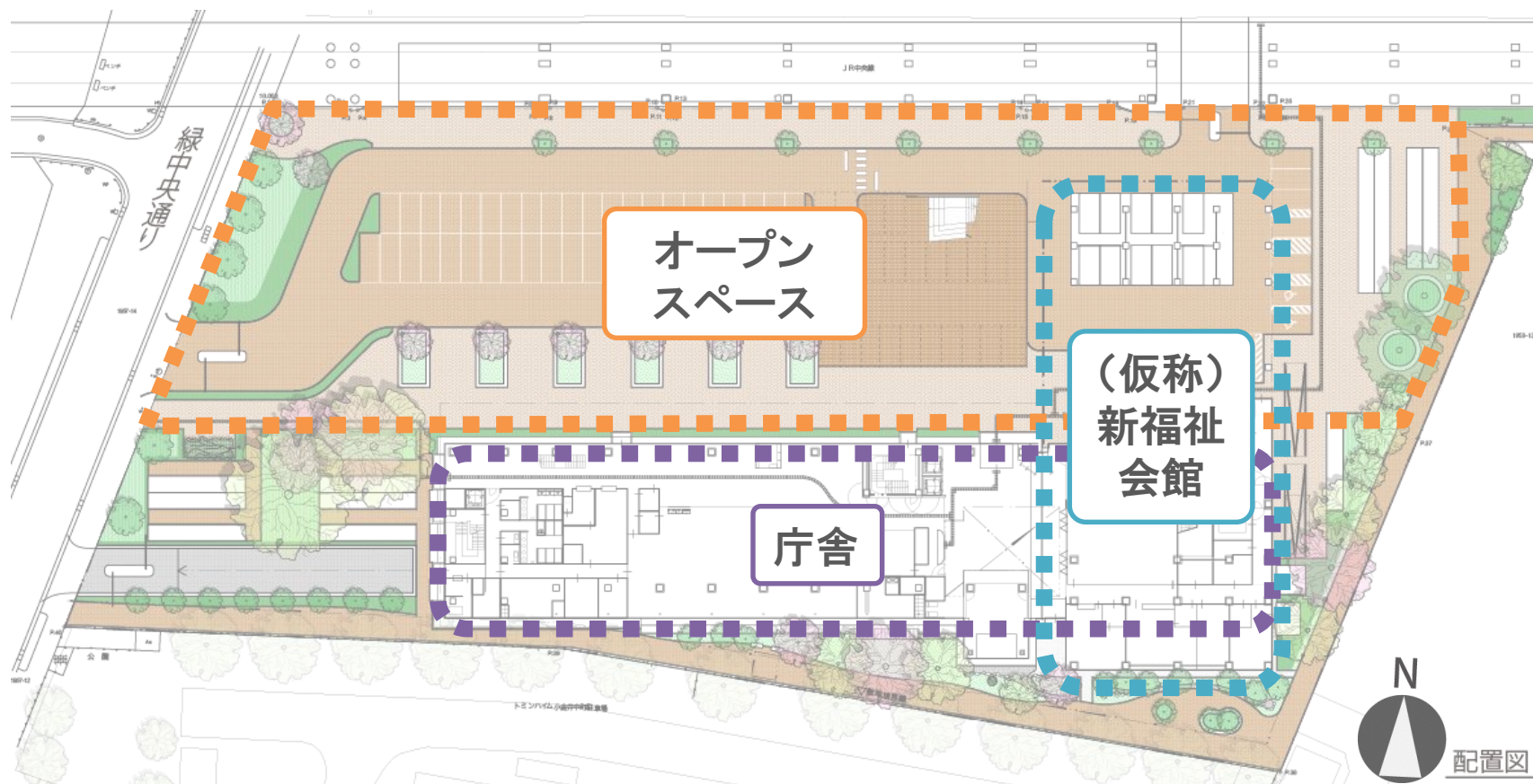


point 4 循環型都市を目指して、 環境にやさしい施設

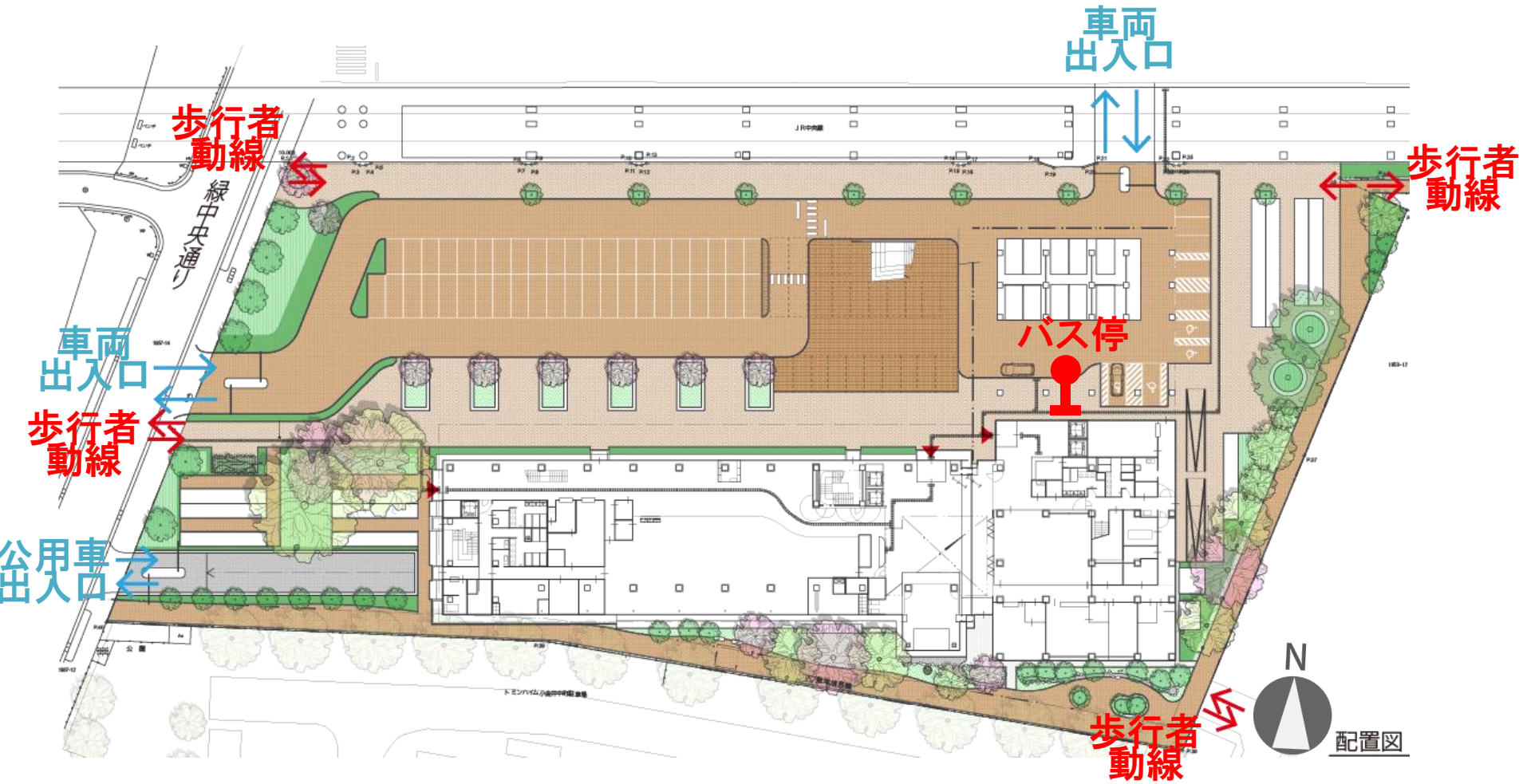


配置計画・外部動線計画

□ 配置計画



外部動線

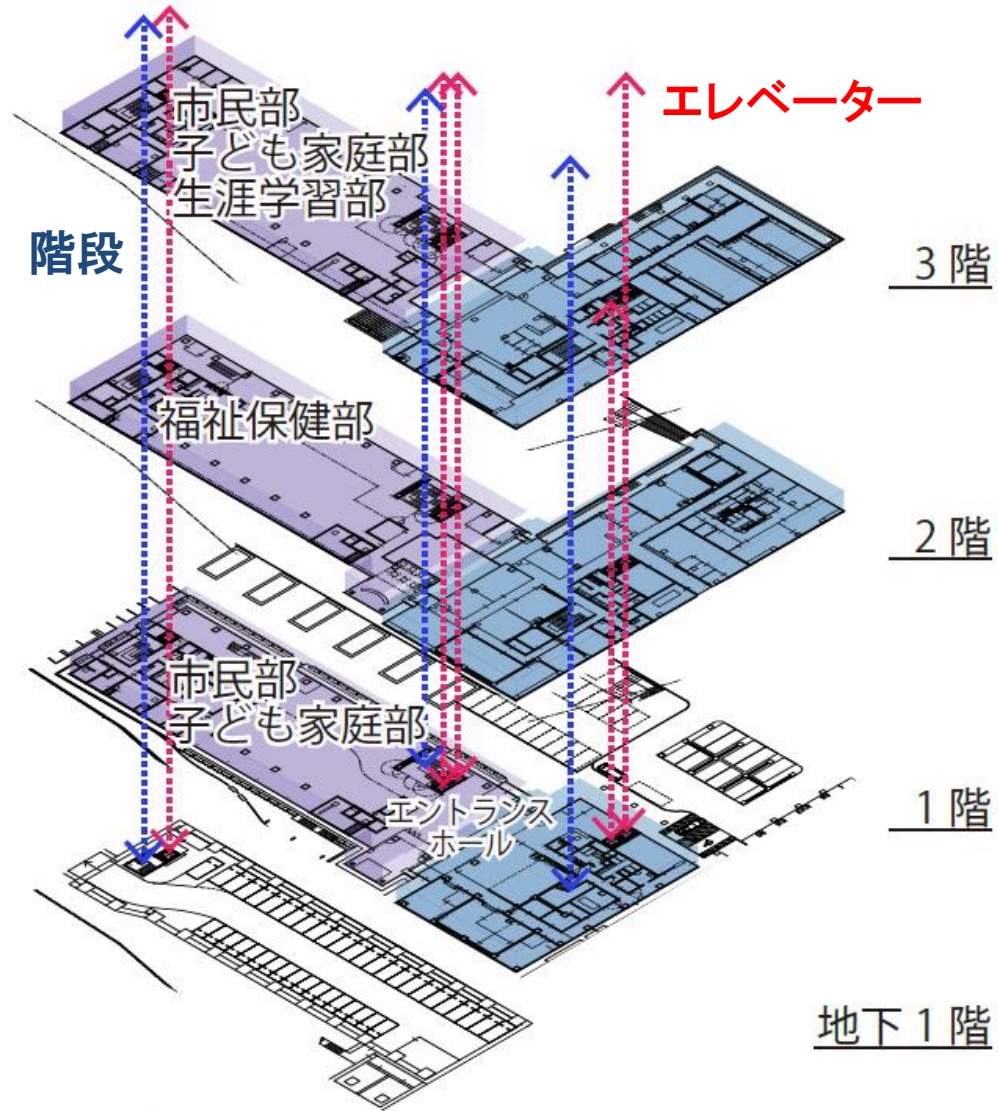


外部動線-駐車場計画

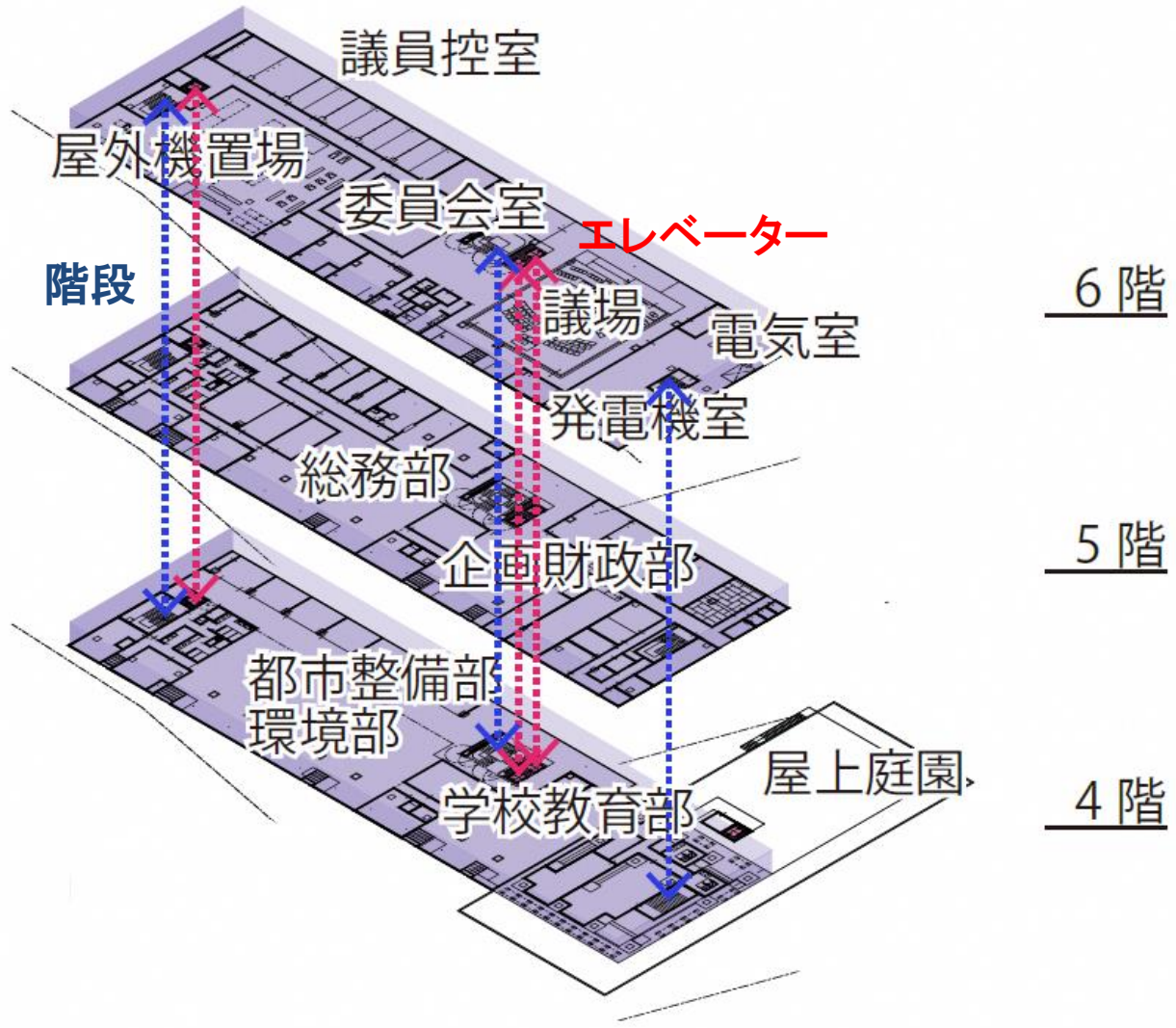


階構成・内部動線計画

(仮称)
新福祉会館



庁舎



議員控室

屋外機置場

委員会室

エレベーター

6階

階段

議場

電気室

発電機室

総務部

5階

企画財政部

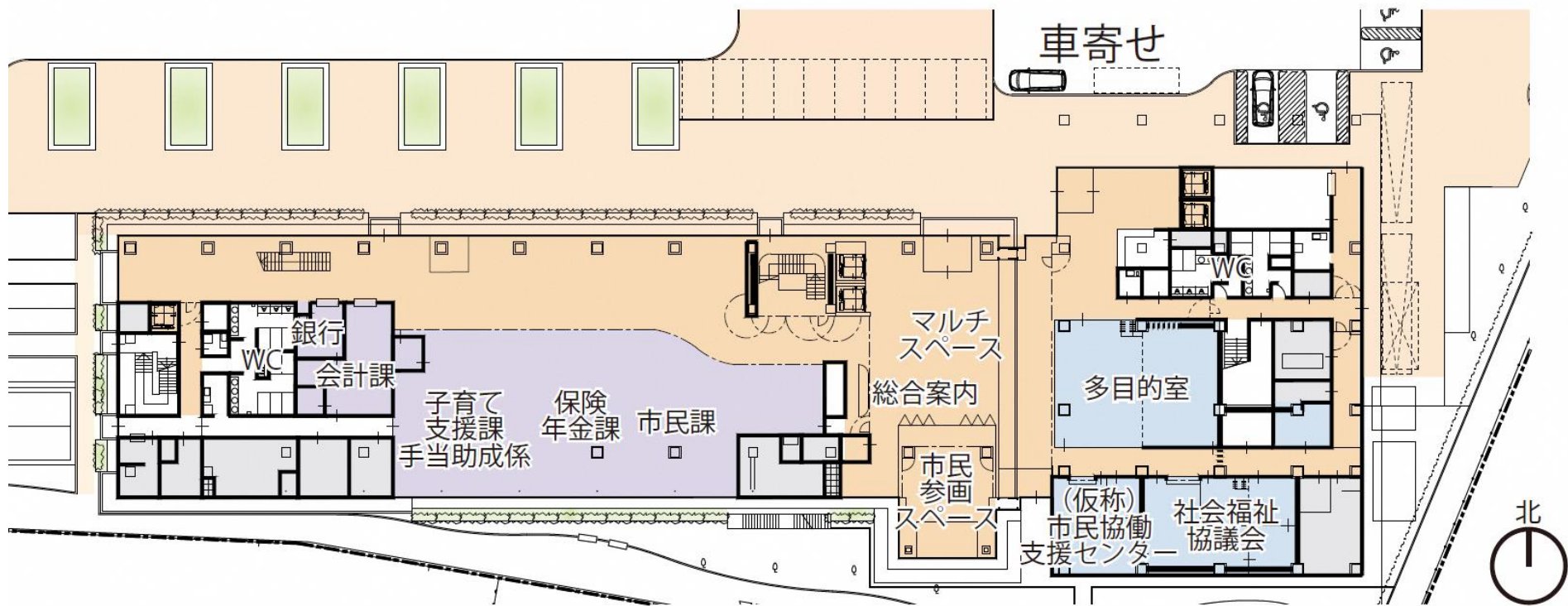
都市整備部
環境部

学校教育部

屋上庭園

4階

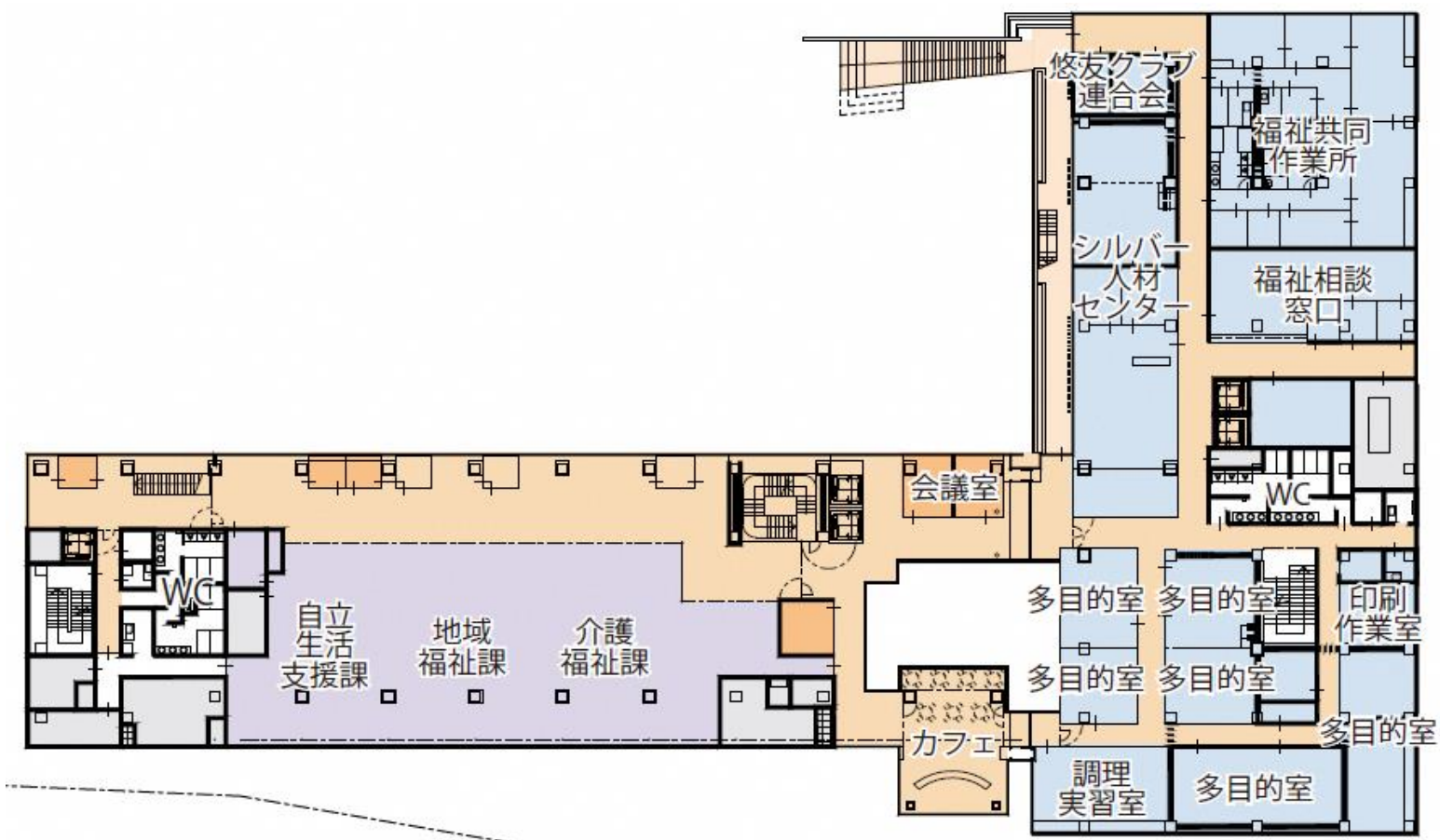
平面計画



庁舎

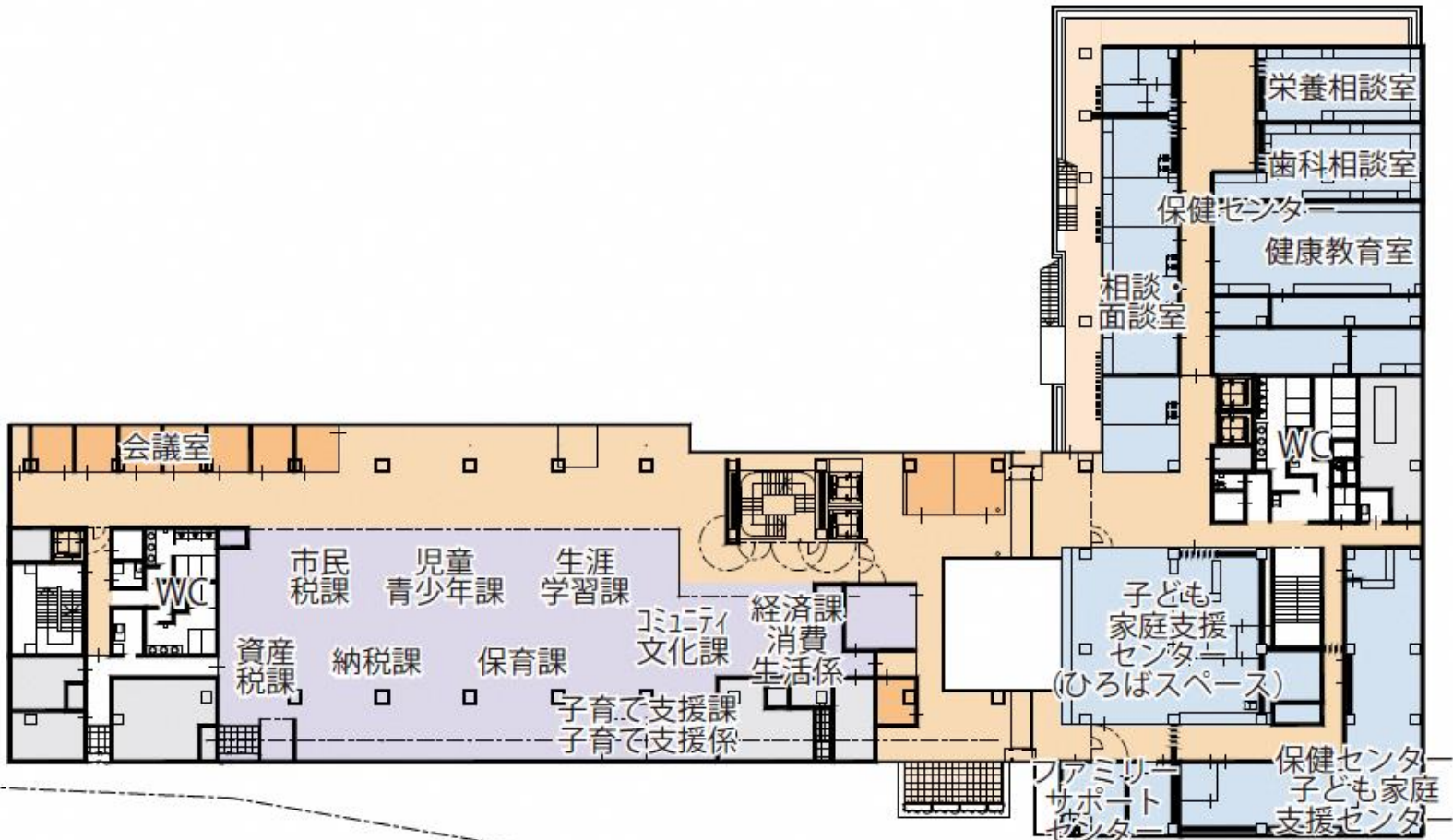
(仮称)新福祉会館

1F



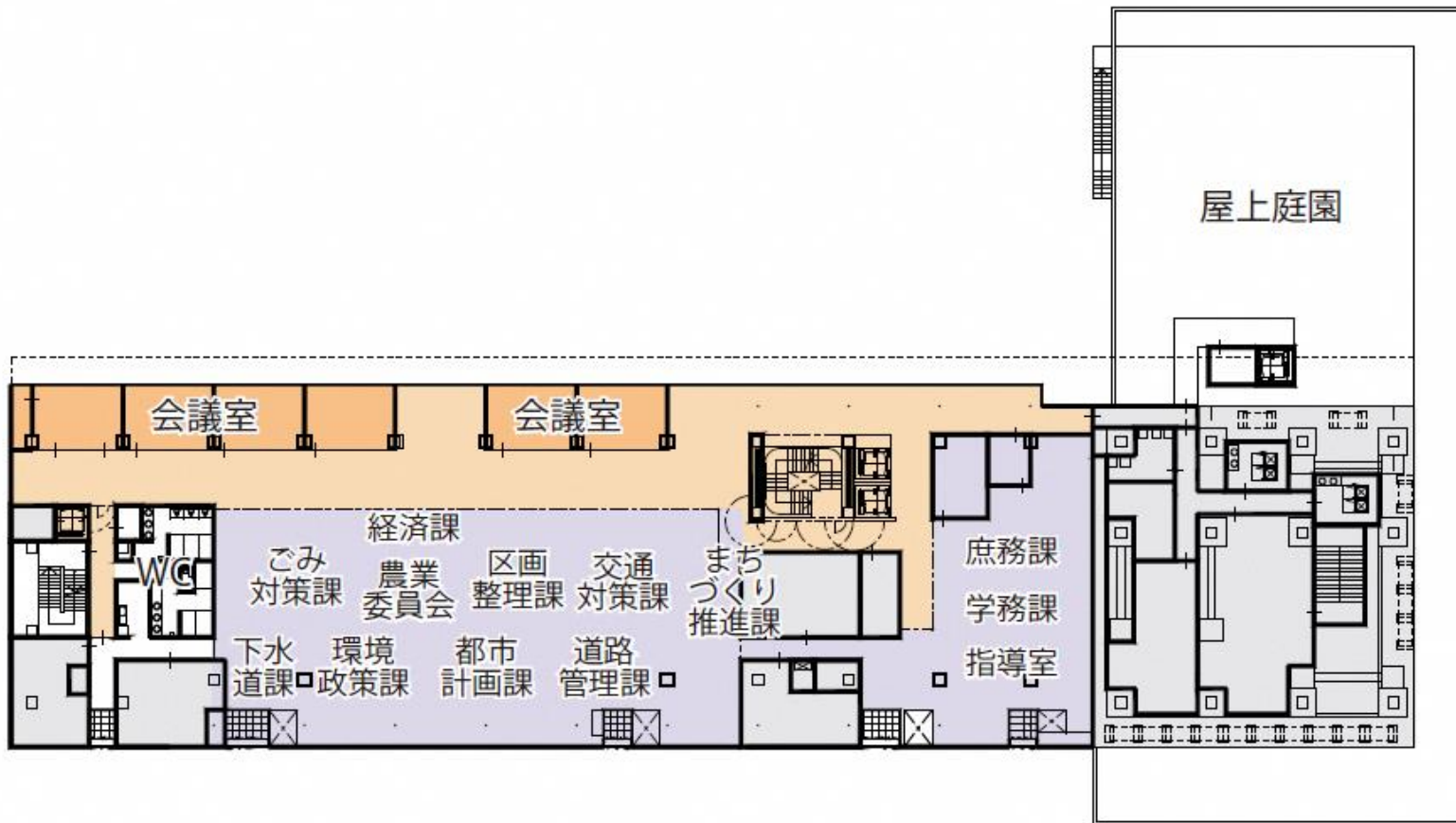
庁舎

(仮称)新福祉会館



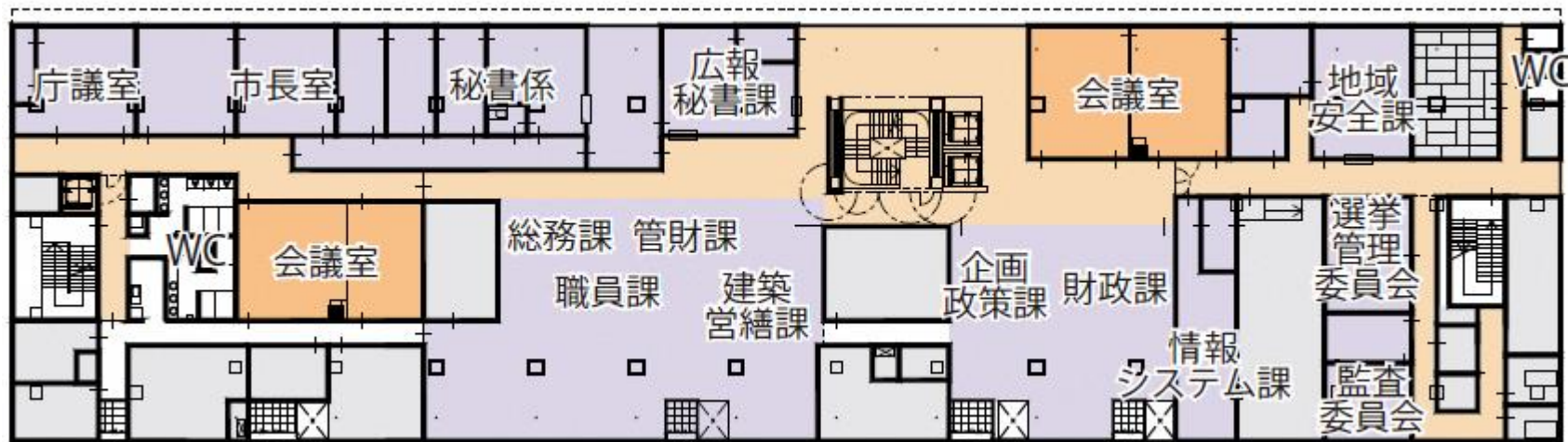
庁舎

(仮称)新福祉会館



庁舎

(仮称)新福社会館





立面計画・外観計画

小金井らしさを表現した外観計画



『はけ』の段形状

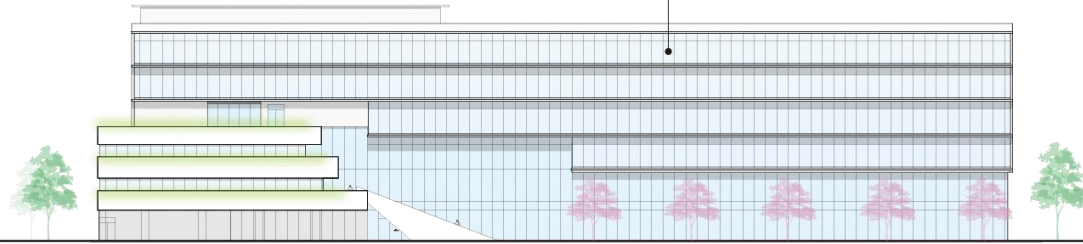


『階段』のある風景



小金井らしさを表現した外観計画

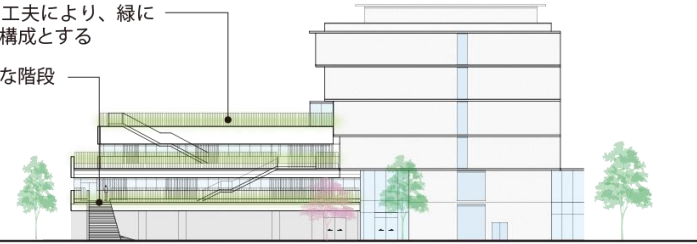
JR側に面した北側はガラスの開口部とし、活動が見えるように大きく開いた構成



北

植栽等の工夫により、緑に包まれた構成とする

丘のような階段



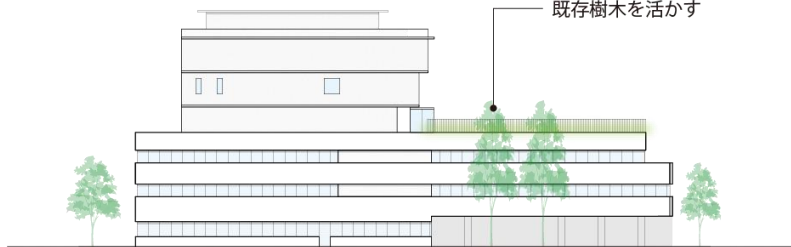
西

住宅地に面した南面はプライバシーや光害等に配慮して、壁面を主体とする



南

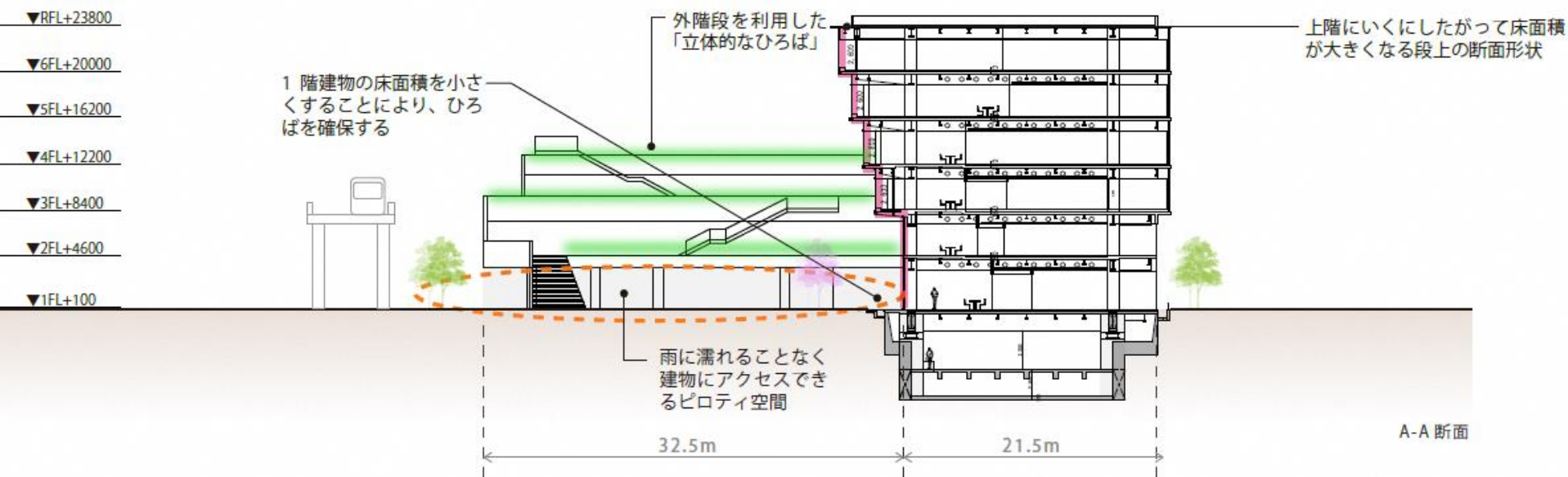
既存樹木を活かす



東

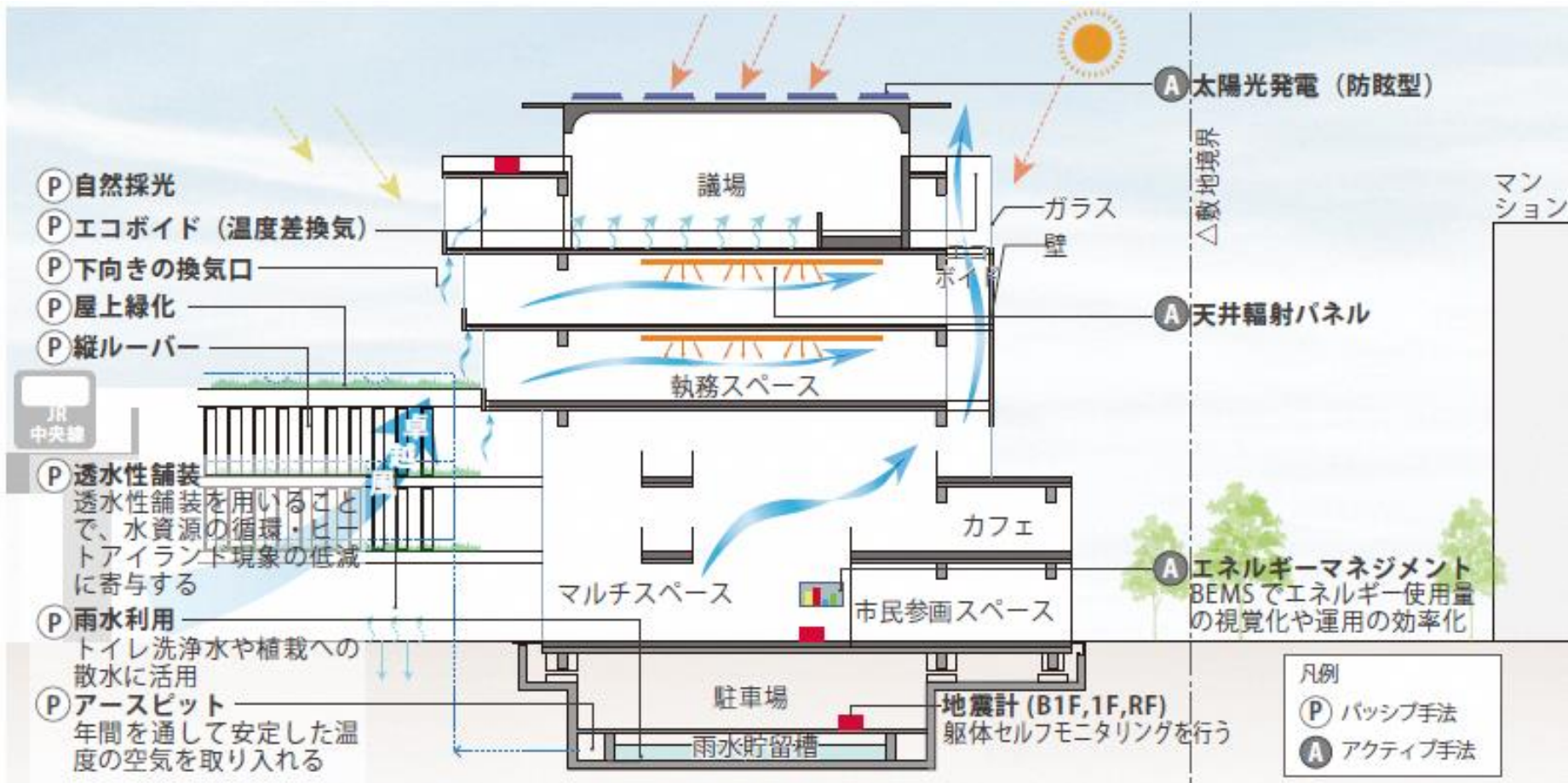
断面計画

ひろばを確保する断面計画

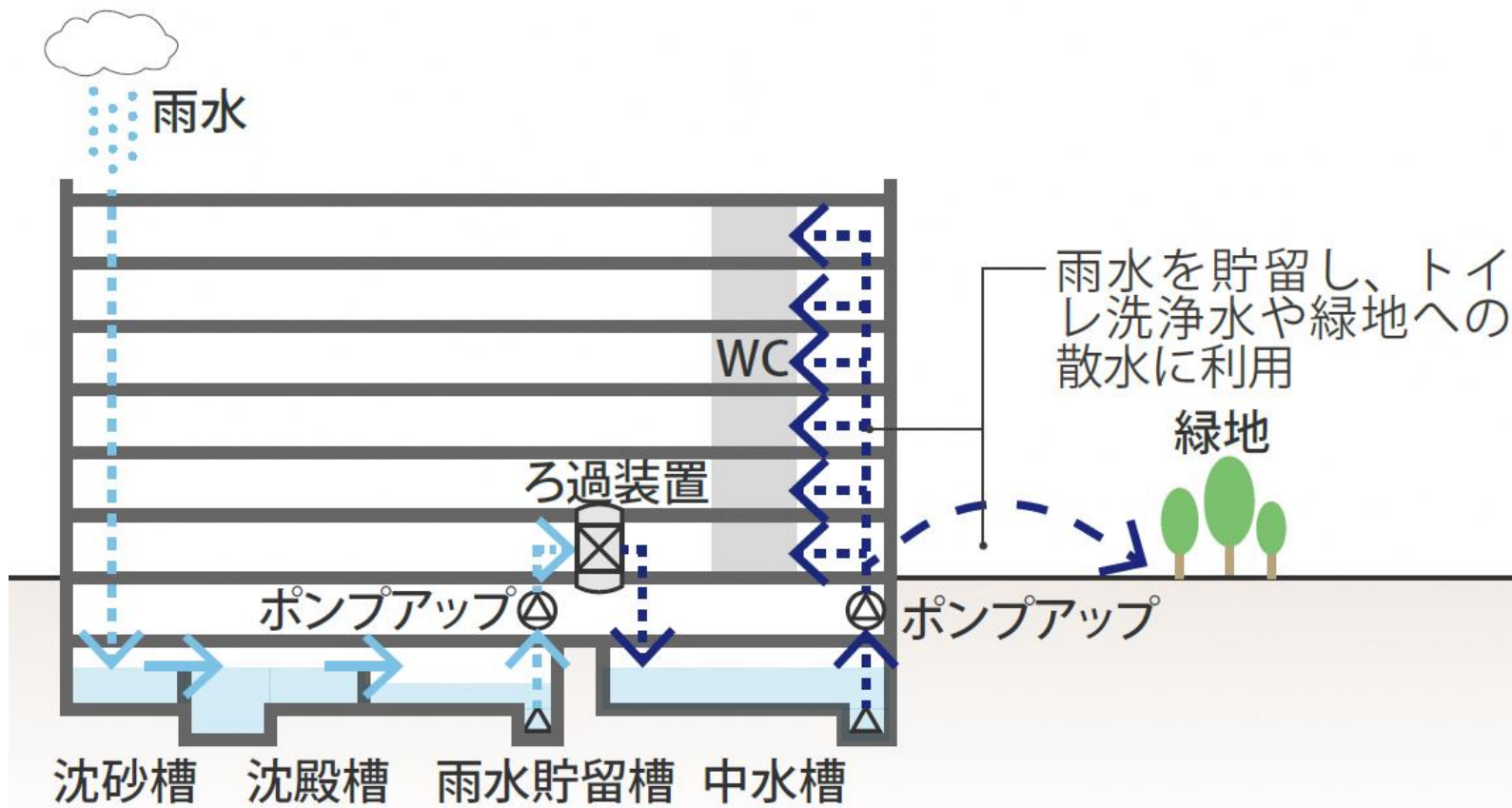


環境・防災計画

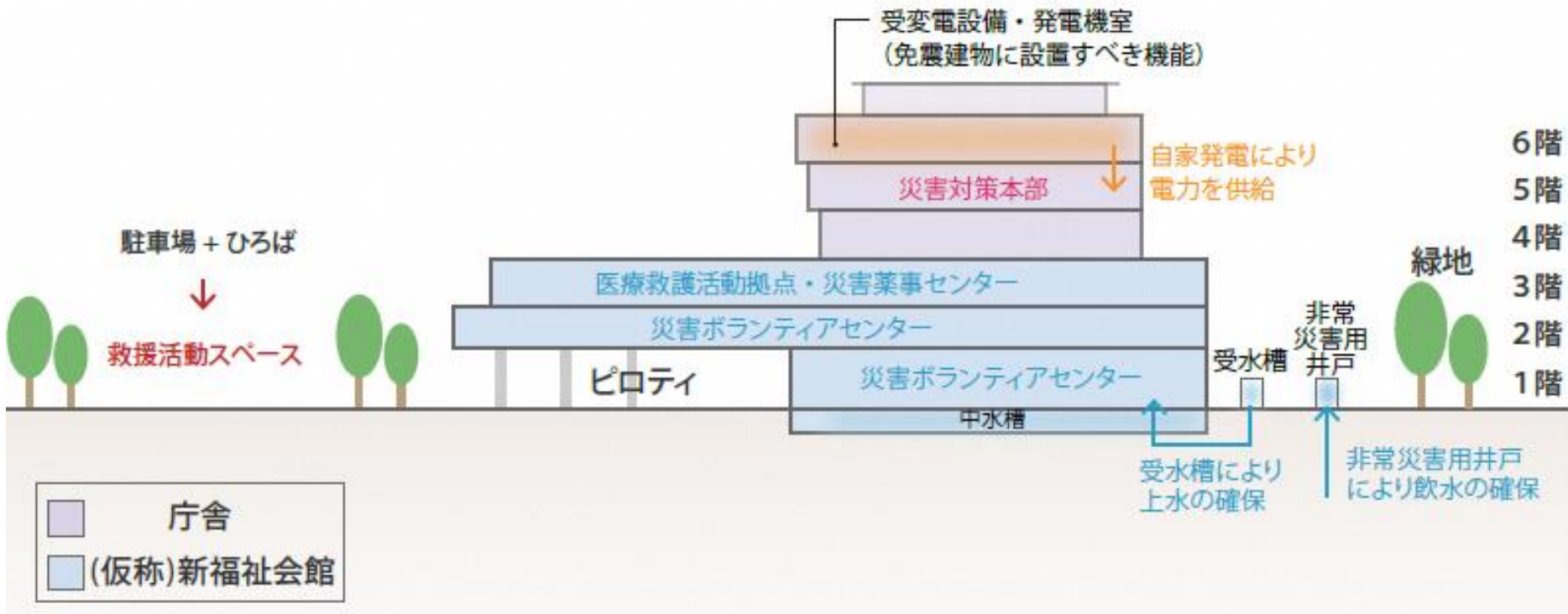
□ 環境計画



□ 環境計画



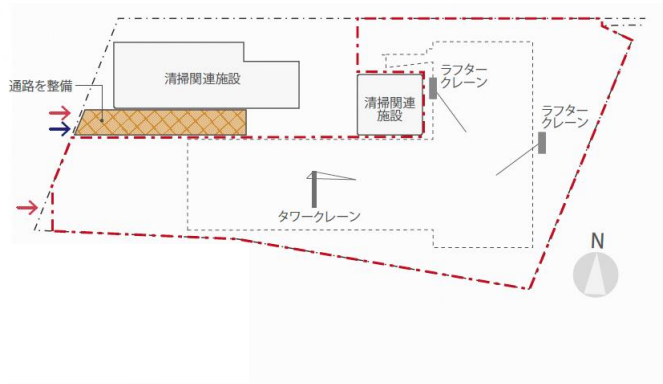
□ 防災計画



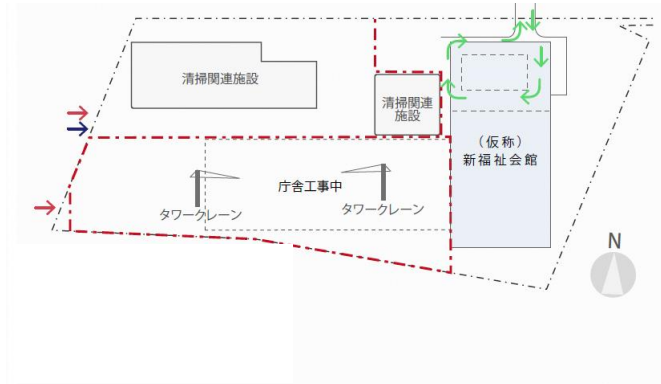
工事ステップ・事業スケジュール

□ 工事ステップ

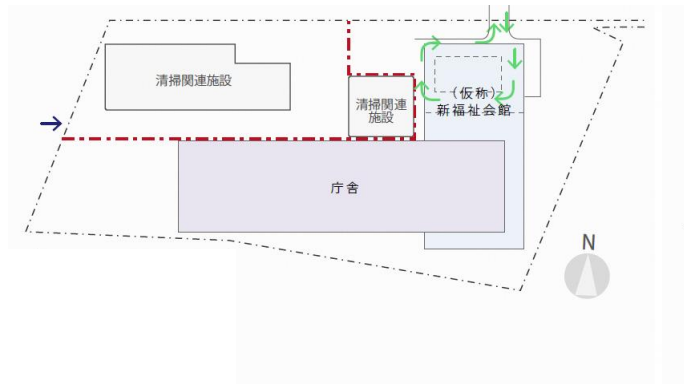
【I期】工事着手時



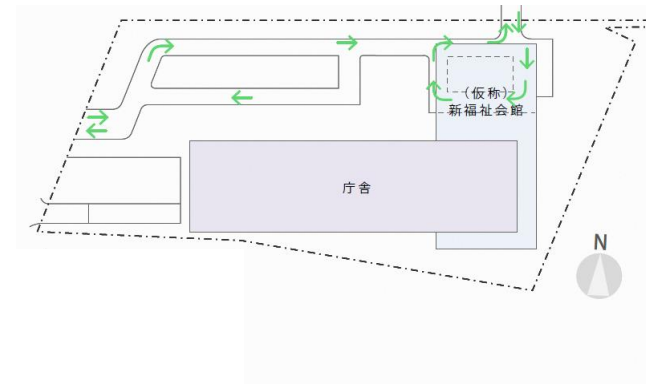
【I期-①】(仮称)新福祉会館竣工時



【I期-②】庁舎竣工時

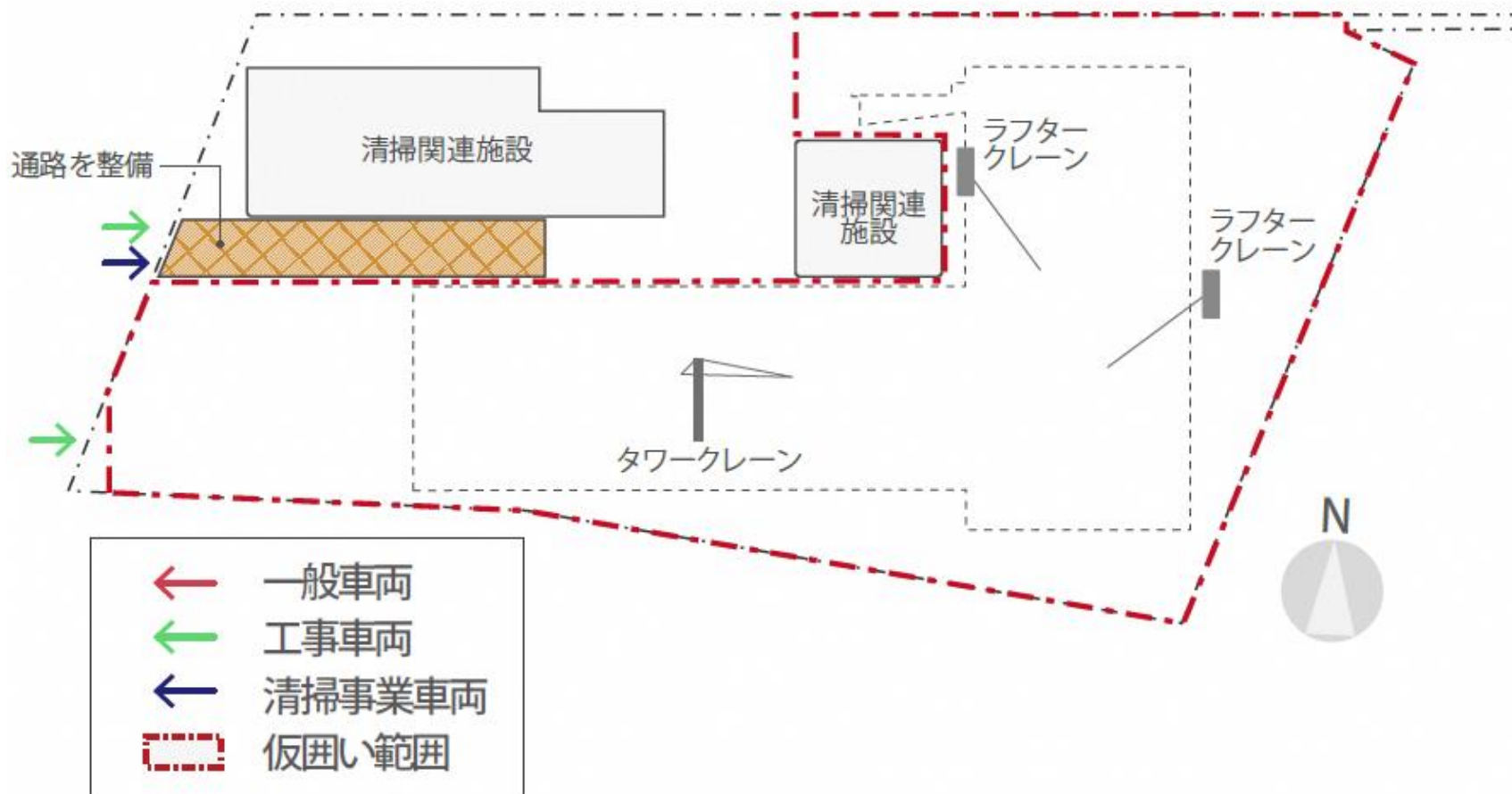


【II期】外構工事完成時



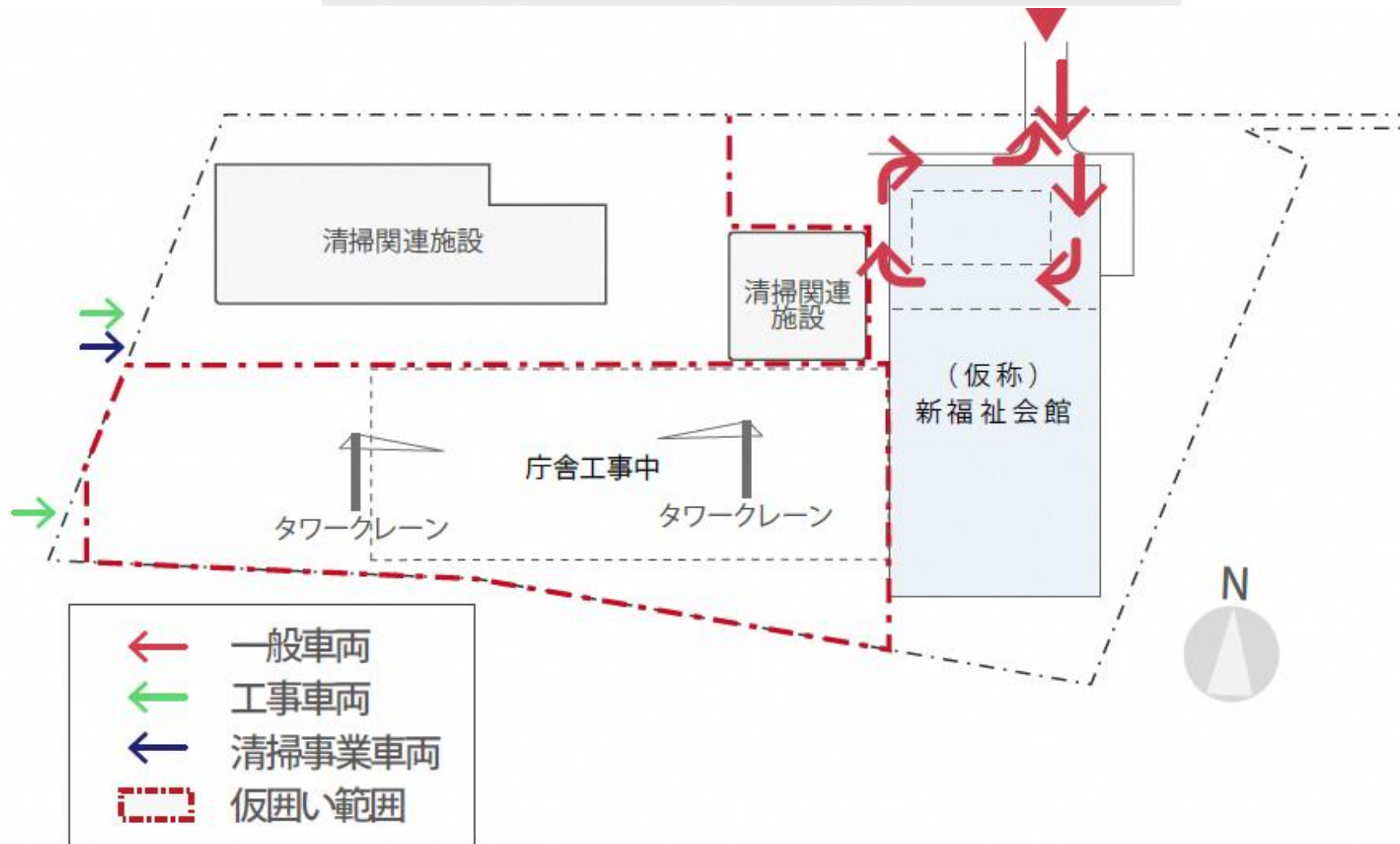
□ 工事ステップ

【1期】工事着手時



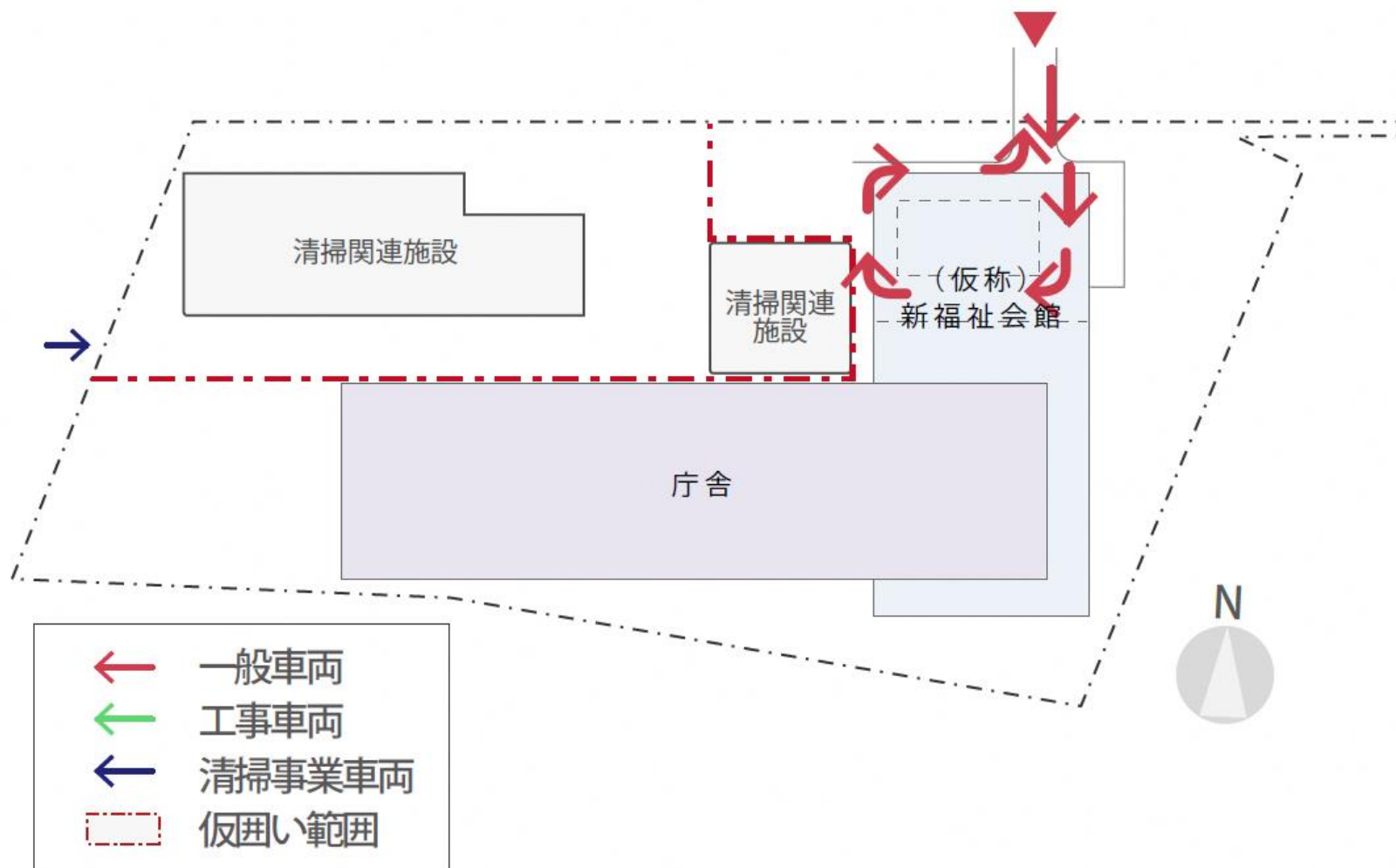
□ 工事ステップ

【Ⅰ期-①】(仮称)新福社会館竣工時



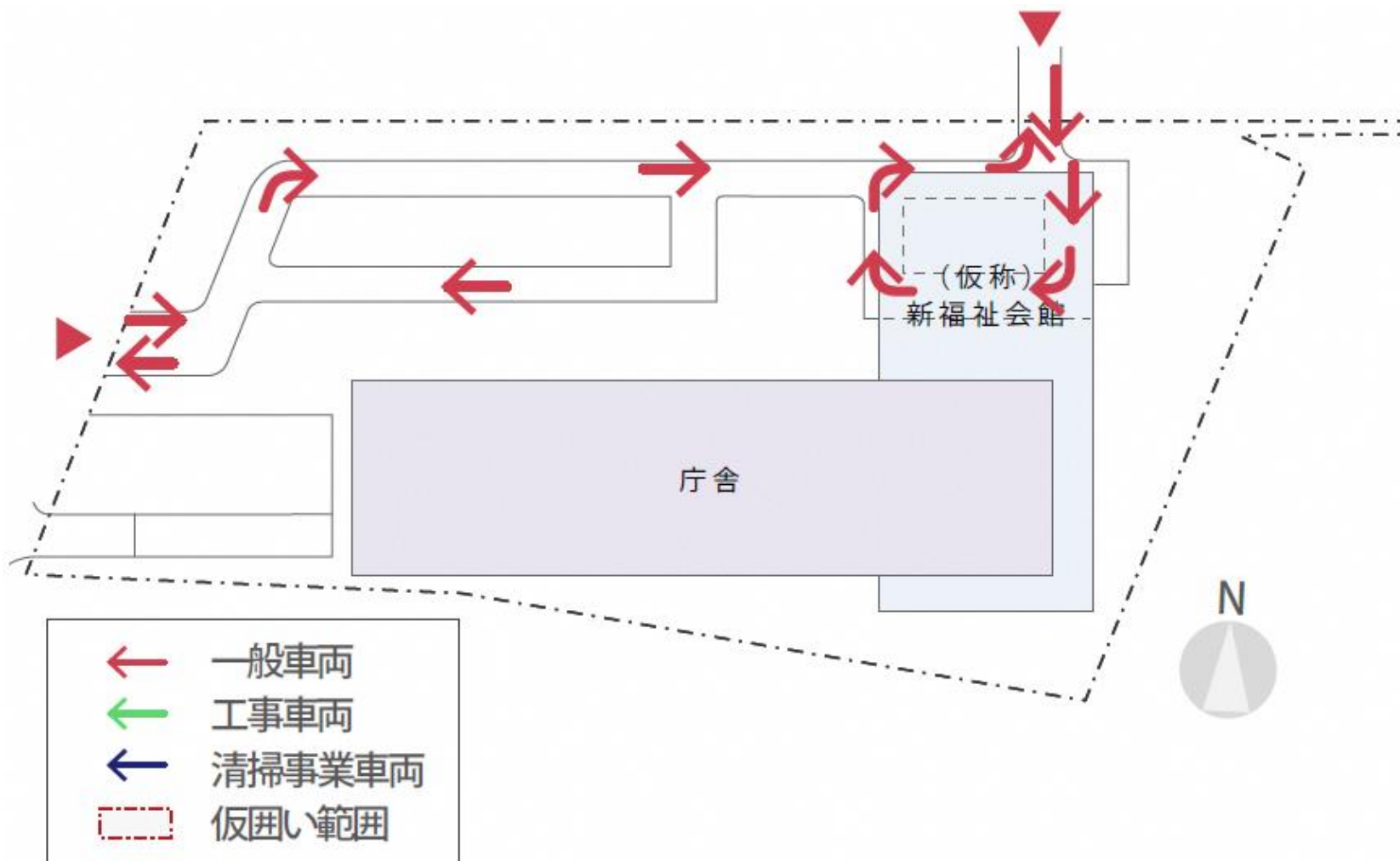
□ 工事ステップ

【1期-②】庁舎竣工時



□ 工事ステップ

【Ⅱ期】外構工事完成時



□ 事業スケジュール

