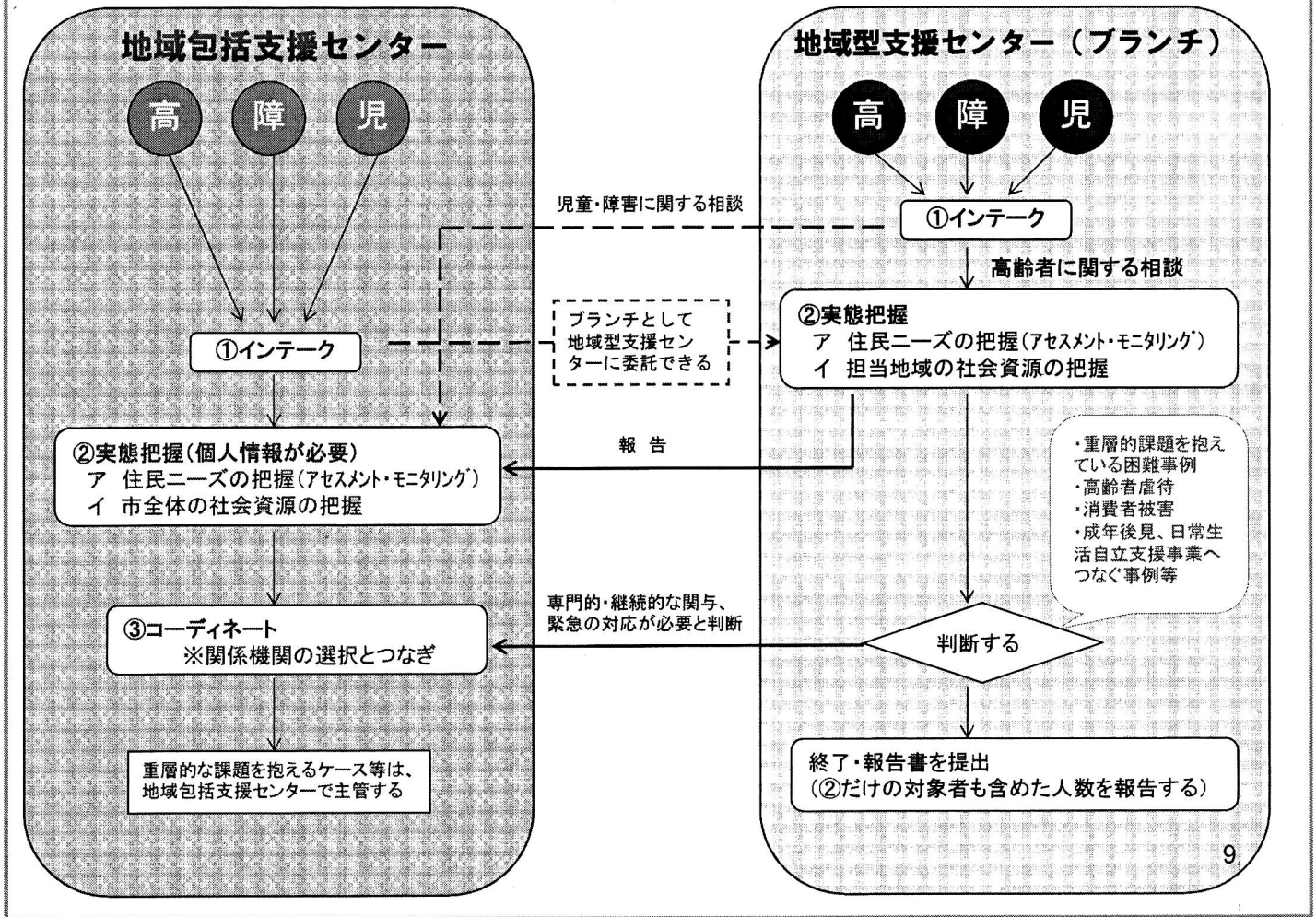
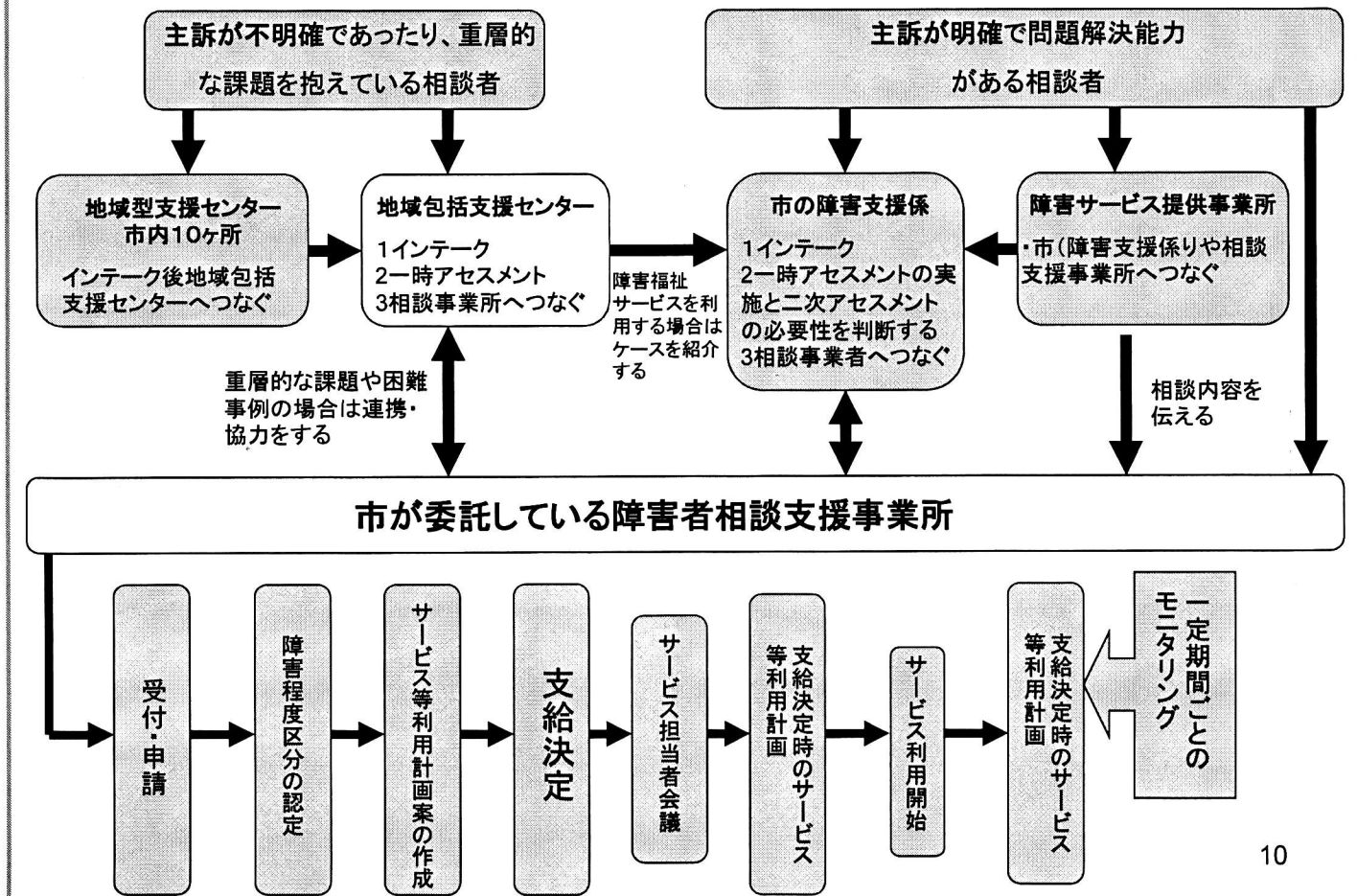


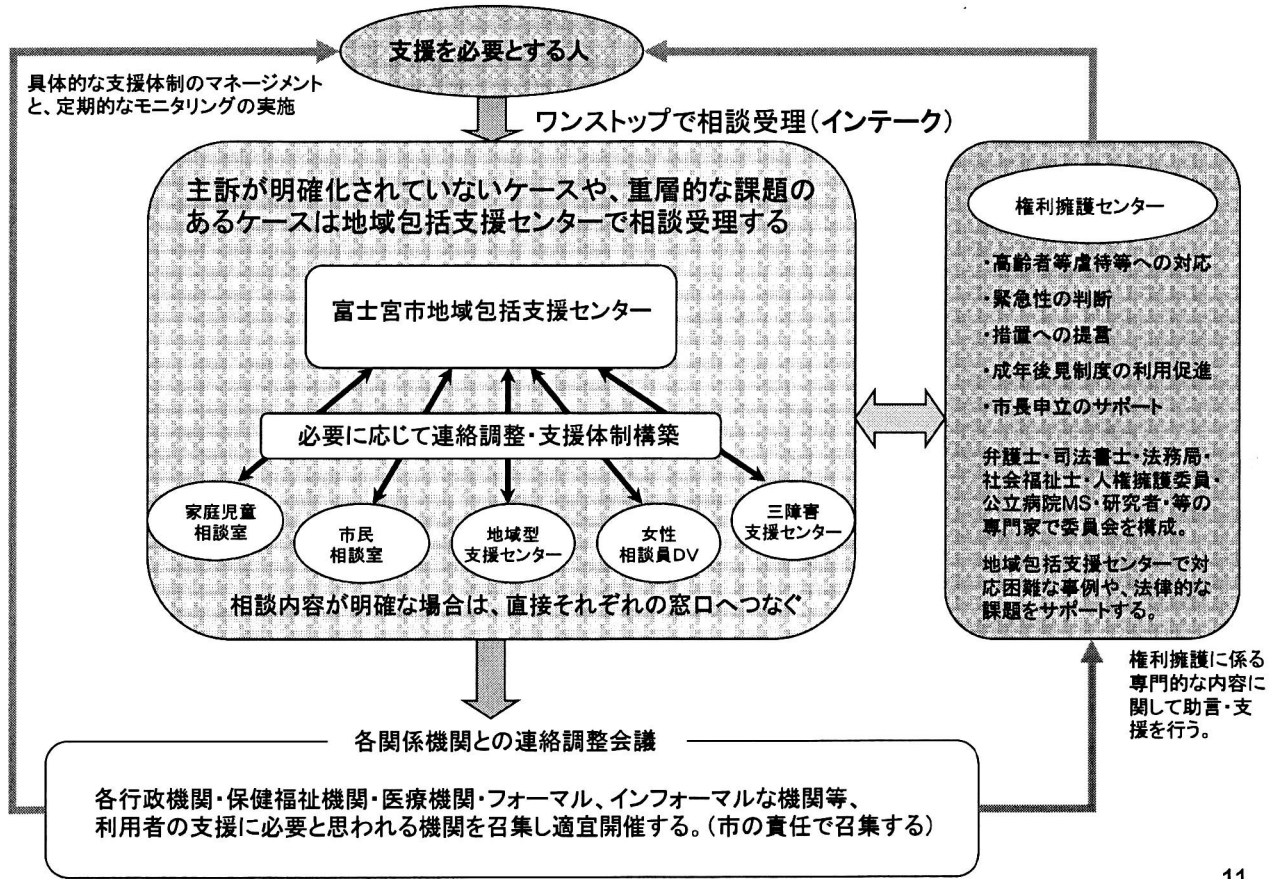
地域包括支援センターと地域型支援センター（ブランチ）の連携



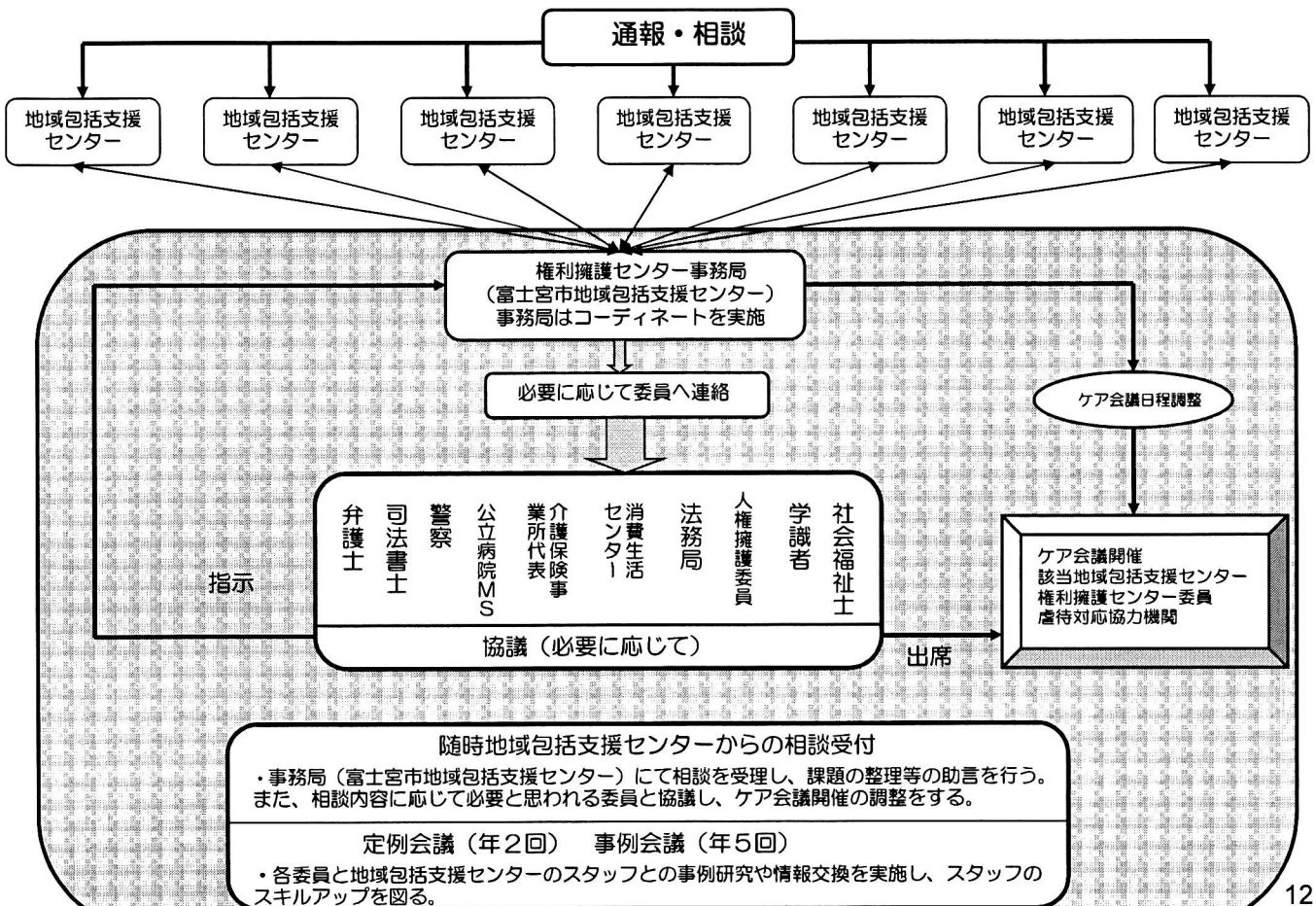
障害相談支援の流れ



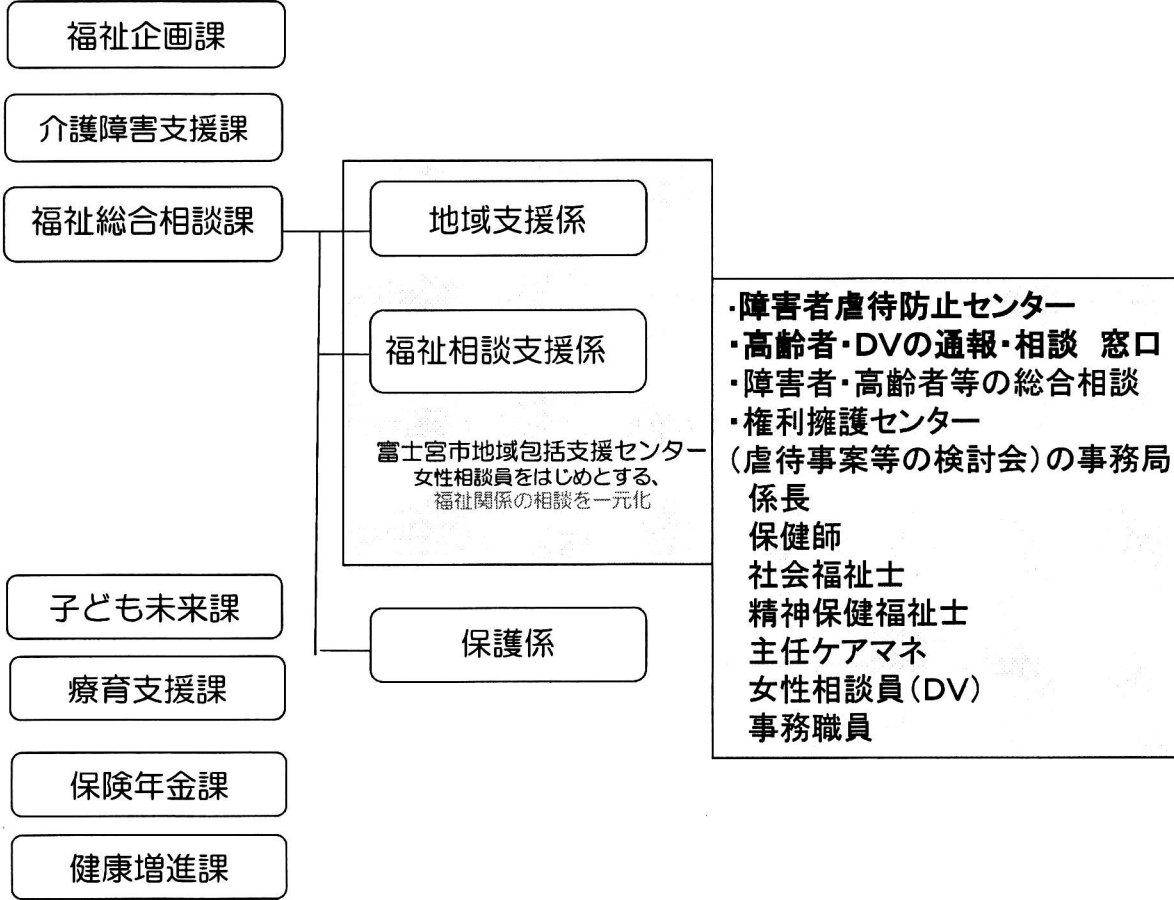
富士宮市における総合相談支援システムフロー



権利擁護広域ネットワークフロー 富士圏域 (富士市・富士宮市)



富士宮市における組織（平成26年度～）



【「地域」区分ごとの社会福祉環境】 富士宮市における社会福祉環境 2010

