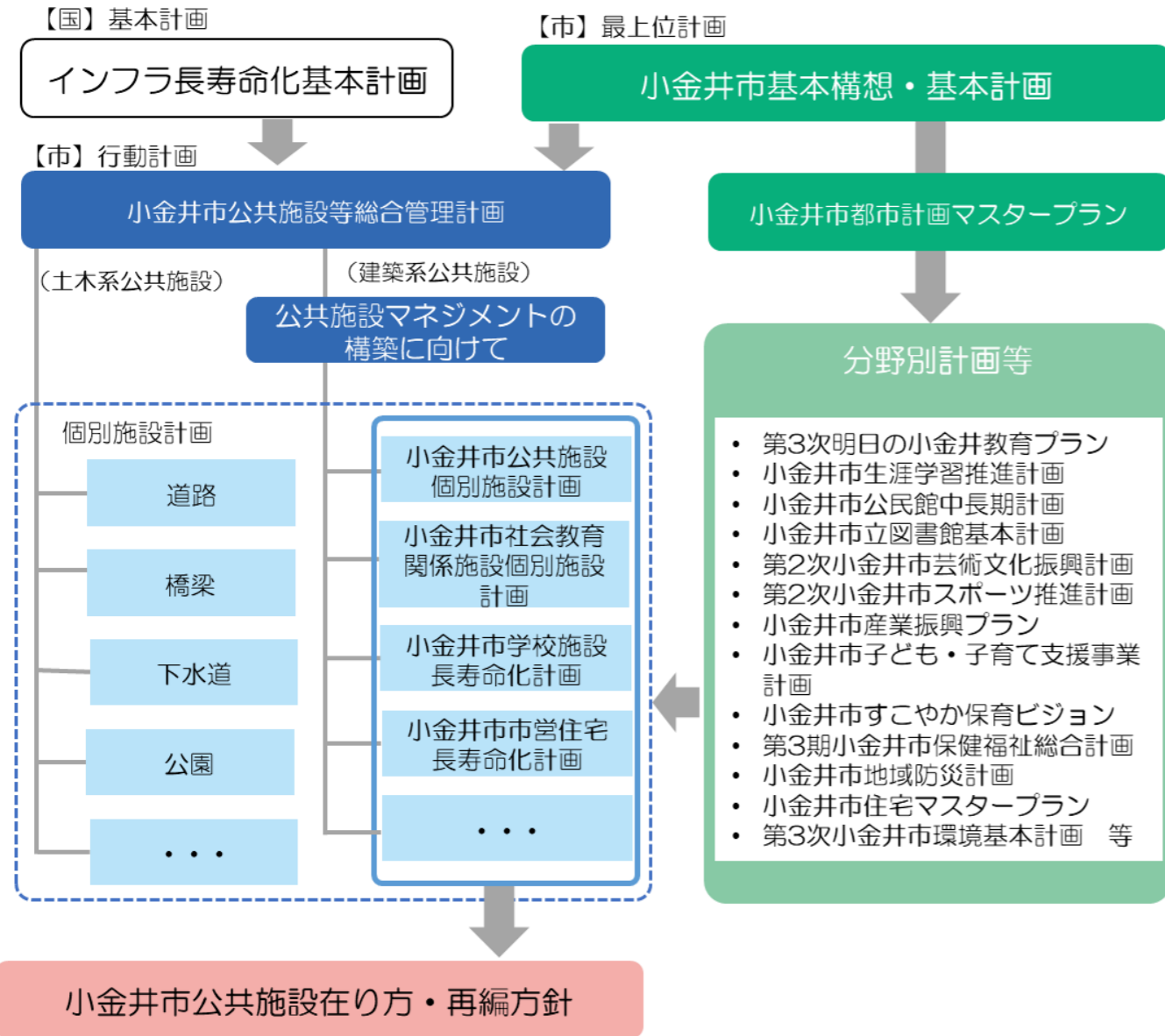


小金井市の大方針（上位計画）

【上位・関連計画の位置づけ】



第5次小金井市基本構想・前期基本計画 第2期まち・ひと・しごと創生総合戦略

基本構想では市の将来像を示すとともに、将来像の実現に向けたまちづくりに取り組む基本的な3つの姿勢（市民生活の優先・参加と協働・持続可能なまち）、6つの政策を整理し取組方針を示している。

基本計画では6つの政策に基づき29の施策を体系化し、施策ごとの進捗管理による成果課題を見える化し、有効な行政評価による質の高い市政運営の実現を目指すとしている。

策定年次・計画期間

策定年次：令和3年度

計画期間：基本構想 令和3～12年度（計画期間10年）

前期基本計画 令和3～7年度

小金井市の将来像と政策体系

「いかそうみどり 増やそう笑顔 つなごう人の輪 小金井市」

いかそうみどり 増やそう笑顔 つなごう人の輪 小金井市



公共施設の在り方・再編方針に係る主な方針・施策等

●環境と都市基盤 施策5：住環境の整備 3住宅施策の促進

➢ 住宅確保に配慮を要する市民に対する住宅確保施策、空家等の利活用を検討

●子どもと教育

施策12：子どもの育ちの支援 1子どもの居場所の提供

➢ 放課後子ども教室の開催回数の充実、児童館のあり方を含めた検討などを行いながら進め、多様な居場所を提供

➢ 特に中高生に対しては、世代特有のニーズを捉えた居場所づくりについて検討

施策13：子育て家庭の支援 1保育サービスの拡充

➢ 複雑化・多様化する保育ニーズに対応するため、保育園などにおいて様々な視点から保育サービスの拡充を進める

➢ 学童保育所の運営・整備に当たっては、児童の安全性、保育の質に留意しつつ、緊急対応の必要などところからの優先的に保育環境の整備

施策15：学校教育の充実 3子ども一人ひとりの困り事への対応

➢ (仮称)教育支援センターの設置

施策16：学校環境の整備

1学校環境の快適性、安全・安心の確保

➢ 学校施設の長寿命化計画（個別施設計画）に基づく老朽化対策、トイレや冷暖房などの設備や給食調理設備の改善

4児童・生徒数の推移への対応

➢ 普通教室の整備のほか、児童・生徒数の推移に対して様々な方策で対応

➢ 学区見直しについての議論を深め、地域との関わりについて、合意形成を図った上で見直しを目指す

●文化と生涯学習

施策19：人権・平和・男女共同参画の尊重 2男女共同参画の推進

➢ 市の施設の有効活用を含め(仮称)男女平等推進センターの整備の検討

施策20：生涯学習の振興 1全市的な生涯学習活動の推進

➢ 生涯学習活動の拠点の整備

施策21：スポーツの振興 1スポーツ環境の整備・充実

➢ 施設の計画的な整備と学校体育施設、民間や大学などが有する施設の市民への開放協議

●福祉と健康

施策25：障がい者福祉の充実 3障がいのある人が安心して暮らしていくための仕組みづくり

➢ 障がいのある人やその介護者の高齢化や重度化そして「親亡き後」を見据えた地域生活支援拠点などの整備

●行政運営

施策27：市民参加・協働の推進 2協働の場づくり、人づくり

➢ 協働の拠点となる(仮称)市民協働支援センターの開設

施策29：計画的な行財政運営

2庁舎等複合施設の建設

3公共施設マネジメントの推進

➢ 集約化・複合化も含めたあり方を検討する公共施設マネジメントの推進

小金井市都市計画マスタープラン

20年後の将来に向かって、新たなまちづくりのテーマ「つながる『人・みどり・まち』～暮らしたい 暮らし続けたい 優しさあふれる 小金井～」を掲げ、5つの基本目標を設定し、実現のためにまちづくりの基本的な考え方と将来都市構造を示している。地域別構想では、3地域に区分し各地域ごとに基本目標、目指す将来像及び方針を示している。

策定年次・計画期間

策定年次：令和4年度

目標年次：おおむね20年後の2040年代

まちづくりのテーマと基本目標

＜まちづくりのテーマ＞

つながる「人・みどり・まち」～暮らしたい 暮らし続けたい 優しさあふれる 小金井～

＜基本目標＞

- 1、快適で利便性の高い、暮らしやすさを実感できるまち
- 2、人・モノの円滑な移動を支えるまち
- 3、次世代に誇れる自然と都市が調和したまち
- 4、誰もが安全で安心して暮らすことができるまち
- 5、一人ひとりの多様な暮らし方・働き方を支えるまち

分野別方針（土地利用の方針）における公共施設の在り方・再編方針に係る方針・施策等

●基本目標1 土地利用の方針 (2) 土地利用の誘導⑤ その他の土地利用

- 公共施設などの土地利用：周辺環境の調和及び市民の利便性に配慮して、施設の更新への対応を計画的に推進するとともに、**多機能化、複合化及び転用に対応**できるよう、必要に応じて適切な土地利用を検討

地域別構想

＜武蔵小金井地域＞

基本目標：多様な都市環境をいかした、にぎわいと 交流の輪が広がるまち



地域別構想

＜東小金井地域＞

基本目標：新たな魅力が創出され、個性と活力があふれるまち



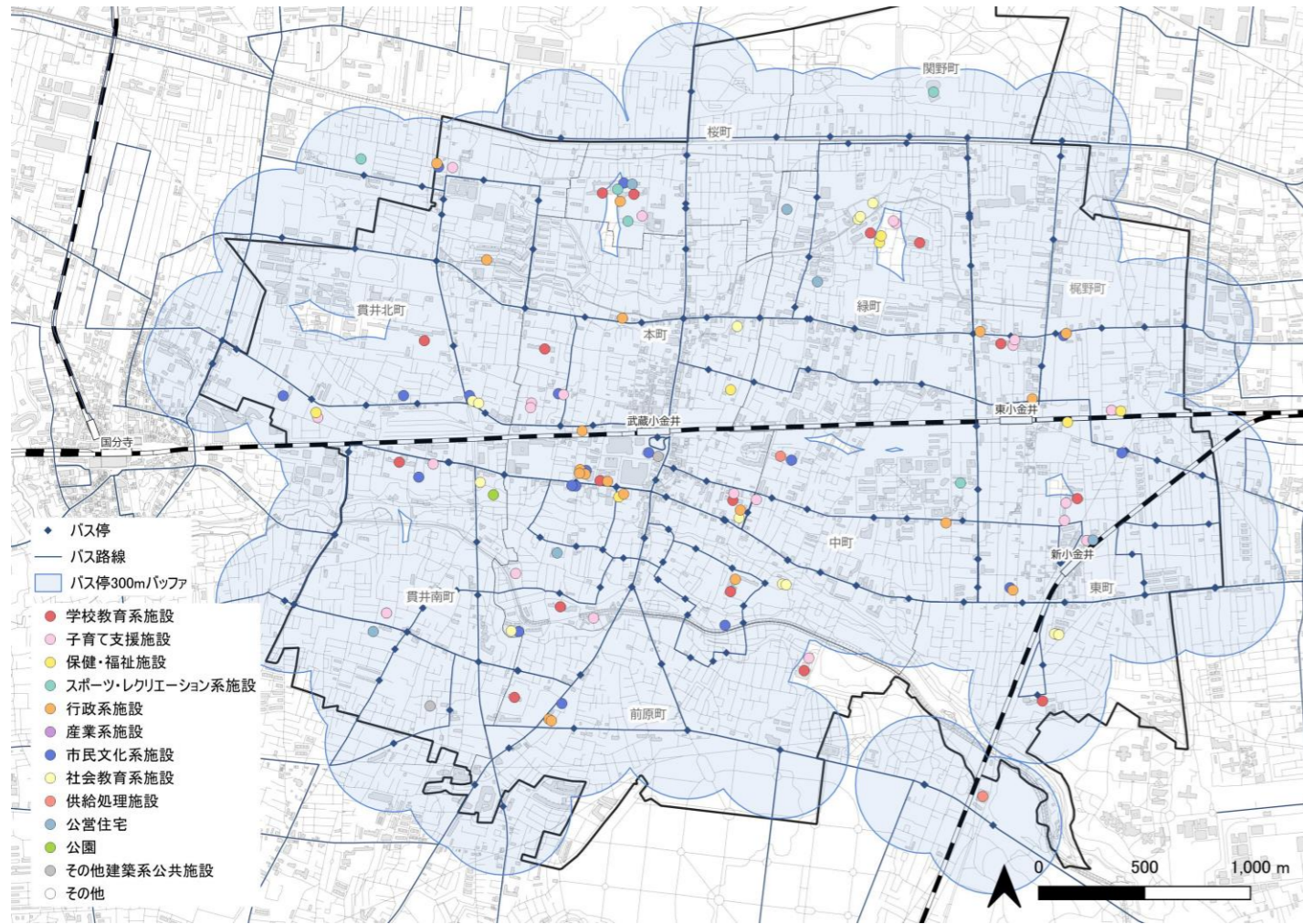
＜野川地域＞

基本目標：自然豊かでのんびりとしたやすらぎがあり、良好な住環境が維持・形成される居心地の良いまち



公共施設とバス停留所との関係

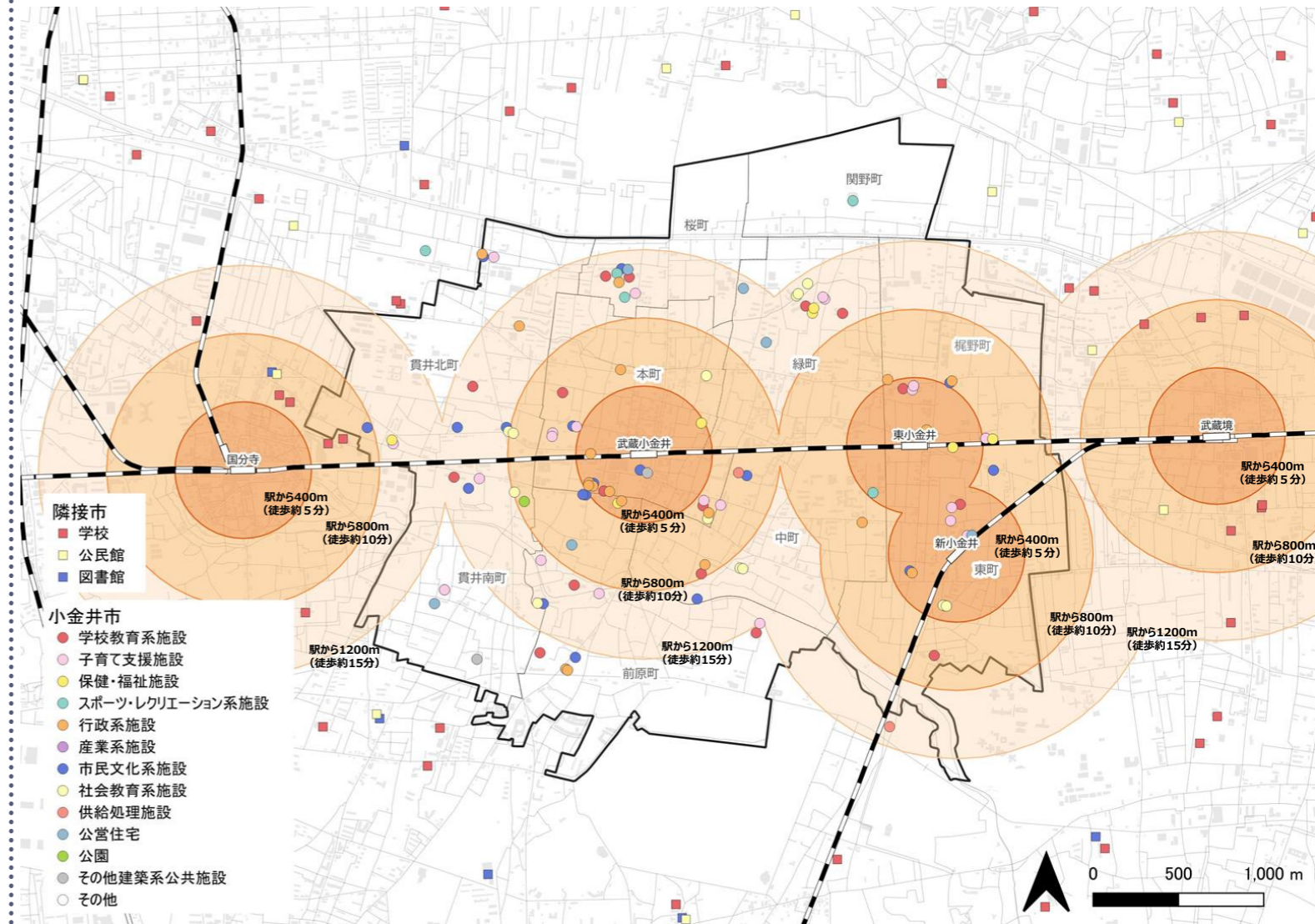
大半の公共施設がバス停留所から300m圏内に分布している。



図：バス停留所から300m圏内の公共施設の分布状況

【出典】以下資料より作成
施設分布：市内公共施設一覧
鉄道駅、バス停留所：国土数値情報

駅勢圏から見た公共施設の分布



図：公共施設の分布

【出典】以下資料より作成
施設分布：市内公共施設一覧
鉄道駅：国土数値情報
隣接市の公共施設：国土数値情報

再開発の動向

【武蔵小金井駅北口のまちづくり】

- 再開発準備組合が設立されて市街地再開発事業が検討されている。現在検討が進んでいる再開発事業は、ムサコ通りを挟んで南北の敷地で住商一体型の複合施設の整備・誘導が計画されている。2026年度着工予定。



近隣自治体との公共サービスの連携

- 小金井市立図書館
府中市、武蔵野市、三鷹市、西東京市の図書館と、利用者が相互利用できる協定を結んでいる。

東小金井駅北口まちづくり事業用地について

東小金井駅北口まちづくり事業用地における最適な公共施設の整備及び公共資産の活用を図るため、公共施設の機能及び規模並びに事業手法等について検討し、今後の基本的な進め方を明確にすることを目的として、平成25年3月に「東小金井駅北口まちづくり事業用地整備活用計画」を策定した。

その後、平成30年4月に「東小金井駅北口まちづくり事業用地整備活用計画の推進に向けて（中期計画方針）」を公表し、この中で土地区画整理事業に伴って土地の形状に変化が生じたことや、市財政の状況に鑑み、活用計画策定時点から位置や形状に変化が生じていないI期分の土地に限ることとし、活用計画にて示されている「やさしさと生きがいの拠点」として「賑わい」、「交流」、「生涯学習」、「健康・福祉」の4つの機能の整備のため、庁内横断的な組織体制の整備、市民参加の在り方の検討、民間活力の活用などの方針が示されている。

【計画のコンセプト】

東小金井の居間（リビング）
 幅広い人たちが立ち寄り、思い思いに過ごせ、様々な交流の輪が広がっていく場

【導入機能】

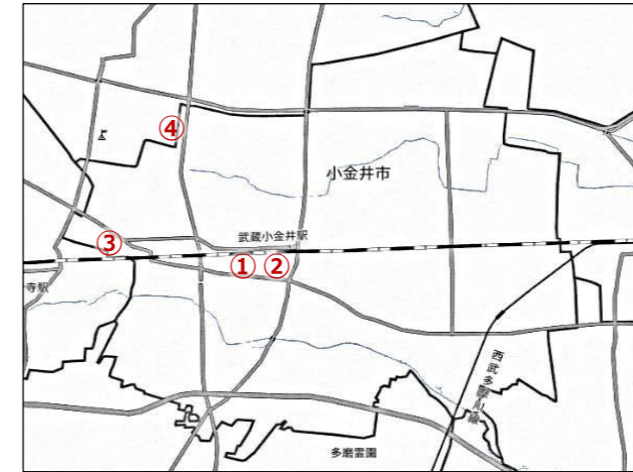
- 8つの機能
- ①会議・相談（小会議室等）
 - ②集会・イベント機能（ホール等）
 - ③学習・図書機能（学習・図書コーナー）
 - ④福祉（子育て支援を含む。）・医療機能（健診・談話等）
 - ⑤交流機能（たまり場・居場所・広場）
 - ⑥情報機能（閲覧・検索コーナー）
 - ⑦事務機能（事務室等）
 - ⑧保管・備蓄機能（ロッカー・倉庫等）

【ゾーニングイメージ（活用計画策定時のもの）】



庁舎等複合施設建設に伴う跡地等活用について

庁舎等複合施設の整備に伴い、今後の庁舎等移転に伴う跡地等の有効な活用方法を検討し、その方向性を定めるため、令和4年度に庁内の意向調査、民間事業者の意向調査を行い、「庁舎等複合施設建設に伴う跡地等活用庁内方針」を策定した。



対象地

- ①本庁舎跡地
- ②本町暫定庁舎敷地
- ③保健センター敷地
- ④貫井北町文書倉庫敷地

【跡地活用方針】

(1). 本庁舎跡地

活用方針	本庁舎跡地については、財政効果を踏まえた公有地の有効活用を図るため、民間事業者により跡地に求められる望ましい機能を整備することを目指します。
土地所有	本庁舎跡地については、「財政効果を踏まえた公有地の有効活用を図るため、民間事業者により求められる望ましい機能を整備することを目指す。」とした方針を踏まえ、土地所有形態は貸付とし、借地期間終了後に土地が本市に返還される定期借地方式とします。

(2). 本町暫定庁舎敷地

活用方針	本町暫定庁舎跡地については、財政効果を踏まえた公有地の有効活用を図るため、民間事業者により跡地に求められる望ましい機能を整備することを目指します。
土地所有	本町暫定庁舎敷地は、武蔵小金井駅に近い立地にある貴重な公有地であるが、他の跡地等の活用、今後の公共施設の老朽化対策における財政への寄与の観点から売却することとします。

(3). 保健センター敷地

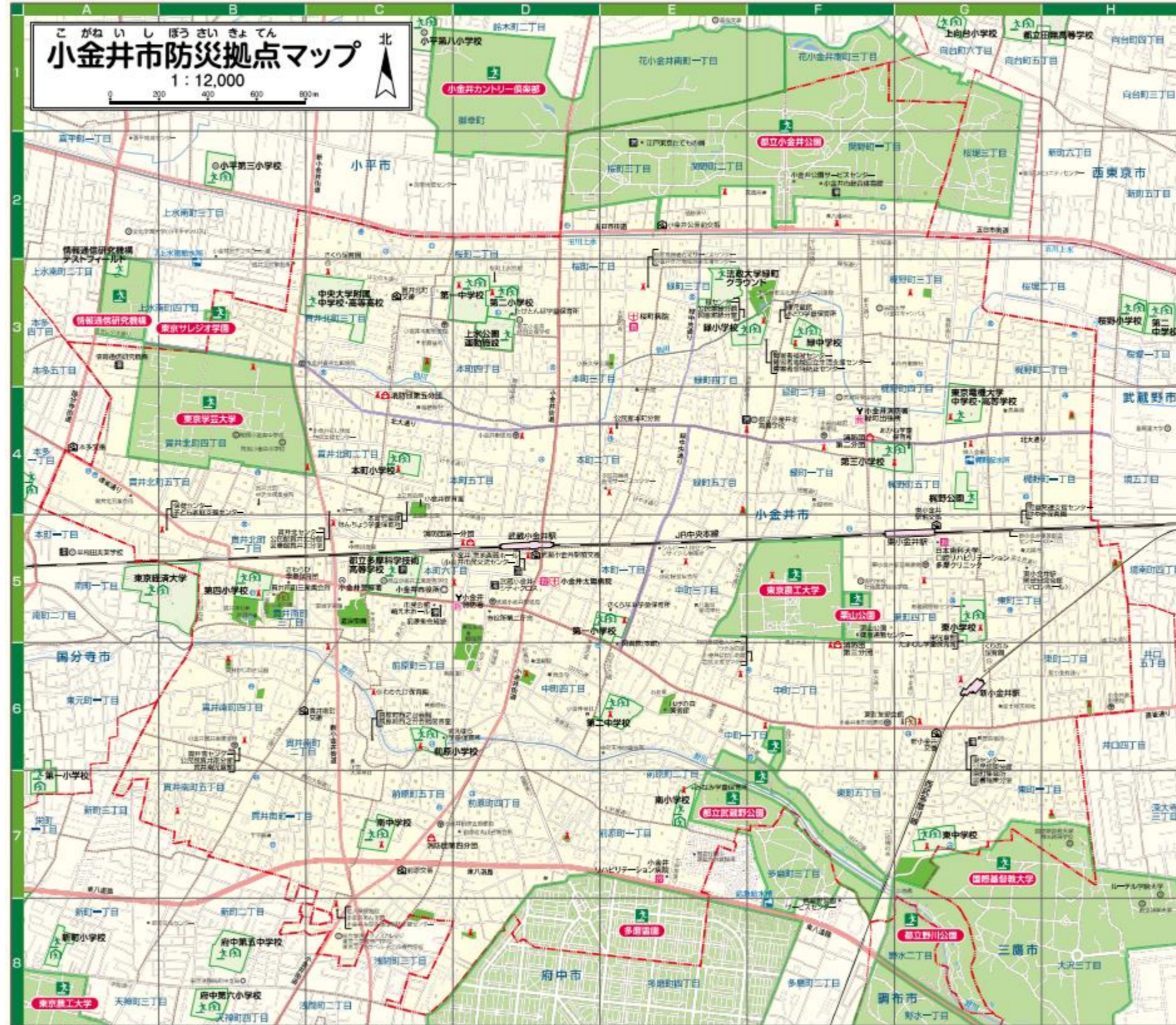
活用方針	保健センター敷地については、引き続き市の公共施設として、跡地に求められる望ましい機能を整備することを目指します。
土地所有	保健センター敷地については、現在の保健センターの建物の活用が可能で、東京都との合築されている建物であることから、跡地に求められる望ましい機能及び行政課題の解決のために公共施設として市が保有します。ただし、公共機能として活用してもなお、余剰がある場合については、一部を民間事業者に貸し付けることとします。

(4). 貫井北町文書倉庫敷地

活用方針	貫井北町文書倉庫敷地については、財政効果を踏まえた公有地の有効活用を図るため、民間事業者により跡地に求められる望ましい機能を整備するとともに、必要な公共機能を整備することを目指します。
土地所有	貫井北町文書倉庫敷地については、「財政効果を踏まえた公有地の有効活用を図るため、民間事業者により敷地に求められる望ましい機能の整備を目指すとともに、必要な公共機能を整備することを目指す。」とした方針を踏まえ、土地所有形態は貸付とし、借地期間終了後に土地が本市に返還される定期借地権方式とします。

公共施設の防災上の位置づけ

防災拠点マップ



図：小金井市防災拠点マップ

【出典】小金井市防災マップ

公共施設の防災上の位置づけ

指定避難所

- 災害の危険性があり避難した住民等を災害の危険性がなくなるまで必要な期間滞在させ、または災害により家に戻れなくなった住民等を一時的に滞在させることを目的とした施設で、災害対策基本法に基づき、市町村が指定する。

指定避難所一覧

(令和4年5月現在)

1 地震・洪水・内水氾濫

施設名	所在地	屋内運動場		校舎面積 (㎡)
		面積 (㎡)	構造	
小金井第一小学校	本町1-1-6	1,364	鉄筋コンクリート・鉄骨造	5,416
小金井第二小学校	桜町2-3-58	1,052	鉄筋コンクリート造	5,922
小金井第三小学校	梶野町5-7-1	1,407	〃	6,503
小金井第四小学校	貫井南町3-9-1	508	鉄筋コンクリート・鉄骨造	6,125
東小学校	東町4-25-6	1,036	鉄筋コンクリート造	7,045
前原小学校	前原町3-4-22	608	〃	4,356
本町小学校	本町5-29-21	619	〃	4,146
緑小学校	緑町4-15-39	726	〃	5,483
南小学校	前原町2-2-1	675	〃	5,389
小金井第一中学校	桜町2-3-15	1,322	〃	7,701
小金井第二中学校	中町1-8-25	1,514	〃	6,467
東中学校	東町1-5-33	1,514	鉄筋コンクリート・鉄骨造	5,013
緑中学校	緑町2-11-47	794	鉄筋コンクリート造	7,087
南中学校	貫井南町1-26-1	1,018	〃	5,929
合計		14,157	—	82,582

2 土砂災害

施設名	所在地	避難対象	建物面積 (㎡)
貫井南町三楽集会所	貫井南町3-6-18	土砂災害警戒区域に含まれる世帯	204
東町友愛会館	東町4-10-2		123

【出典】小金井市地域防災計画

福祉避難所

- 災害時に高齢者や障がい者など、一般の避難所では特別な配慮が必要な方々を対象に開設される避難所で、災害対策基本法に基づき、市町村が指定する。

福祉避難所（二次避難所）一覧

(令和4年4月現在)

区分	施設名	住所	事業主体
子ども施設	小金井保育園	本町5-6-19	小金井市（保育課）
	くりのみ保育園	東町3-1-16	小金井市（保育課）
	さくら保育園	貫井北町3-30-6	小金井市（保育課）
	わかたけ保育園	前原町3-11-12	小金井市（保育課）
	けやき保育園	梶野町1-2-3	小金井市（保育課）
障害者施設	小金井生活実習所	桜町2-4-3	社会福祉法人 雲柱社
	小金井市障害者福祉センター	緑町4-17-10	小金井市（自立生活支援課） ※指定管理者：社会福祉法人 まりも会
	東京都立小金井特別支援学校	桜町2-1-14	東京都
	小金井おもちゃライブラリー	前原町2-14-4	特定非営利活動法人 木馬の会
	小金井市児童発達支援センター（きらり）	梶野町1-2-3	小金井市（自立生活支援課） ※委託業者：社会福祉法人 雲柱社
	小金井聖ヨハネ支援センター	梶野町5-8-9	社会福祉法人 聖ヨハネ会
高齢者施設	小金井市立本町高齢者在宅サービスセンター	本町2-10-13	小金井市（介護福祉課） ※指定管理者：社会福祉法人 聖ヨハネ会
	特別養護老人ホーム つきみの園	中町2-15-25	社会福祉法人 東京聖労院
	介護老人保健施設 小金井あんず苑	前原町5-3-24	一般財団法人 天誠会
	特別養護老人ホーム 桜町聖ヨハネホーム	桜町1-2-24	社会福祉法人 聖ヨハネ会
	桜町高齢者在宅サービスセンター	桜町1-9-5	社会福祉法人 聖ヨハネ会
	福祉NPOうてな	本町5-37-8	特定非営利活動法人 NPO等
	介護老人保健施設 秋桜	前原町4-4-47	医療法人財団 美生会
	高齢者複合施設のがわ	東町2-31-3	有限会社 のがわ
	特別養護老人ホーム めく井の杜	貫井北町3-4-8	社会福祉法人 七日会
その他	ルーテル学院大学	三鷹市大沢3-10-20	学校法人 ルーテル学院大学

【出典】小金井市地域防災計画

災害時の活動拠点

- 地震などの大規模な災害が発生した場合に、救援や救護などの災害応急活動の拠点となる施設や場所として、位置付けたもの。

1 指定拠点一覧表（小金井市関連）

応急対策活動の種類	種別		1次 2次 3次	施設名称	所在地
本部	本庁舎等	区市町村本庁舎	1	小金井市本庁舎	小金井市本町6-6-3
		警察署	2	小金井警察署	貫井南町3-21-3
	消防	東京消防庁	2	小金井消防署	小金井市本町6-6-1
		保健所	2	小金井市保健センター	貫井北町5-18-18
主要初動対応	救出救助拠点	大規模救出救助活動拠点 医療機関 近接ヘリコプター緊急離着陸場	2	都立小金井公園	小金井市関野町1丁目・2丁目
		地域内輸送	3	小金井市役所第2駐車場	小金井市前原町3-41-15
輸送拠点	地域内輸送拠点	区市町村庁舎等	3	小金井市総合体育館	小金井市関野町1-13-1

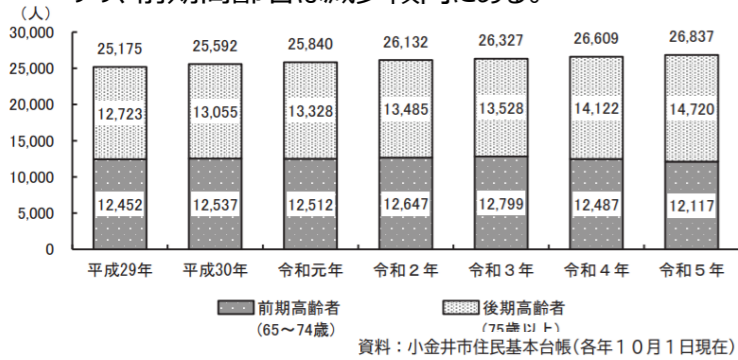
資料：東京都地域防災計画（令和元年修正）資料編

【出典】小金井市地域防災計画

高齢者・障害福祉を取り巻く現状

【高齢者人口】

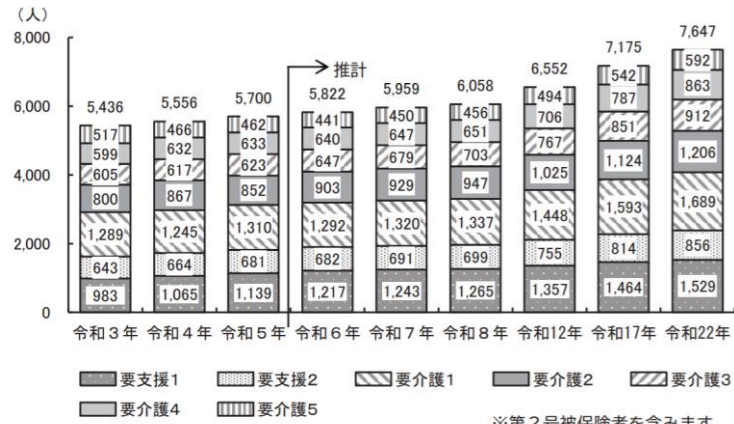
- 2021年までは前期高齢者、後期高齢者どちらも増加傾向にあるが、近年は後期高齢者は増加傾向にあるものの、前期高齢者は減少傾向にある。



図：前期高齢者及び後期高齢者数の推移

【要介護・要支援認定者】

- 要介護・要支援認定者数は増加傾向にあり、今後も増加すると見込まれている。要介護度別でみると、要支援1・2、要介護1の軽度者が多くを占めている。2023年時点の数値は前計画での推計結果以上となっている。



図：要介護・要支援認定者数の推移

【認知症高齢者】

- 2023年時点で、認知症高齢者の日常生活自立度がI~Mの人数は、3,842人となっている。
- 東京都の報告書を参考にした推計によると2040年には、認定高齢者は6,026人になる見込みである。

表：認知証高齢者の日常生活自立度

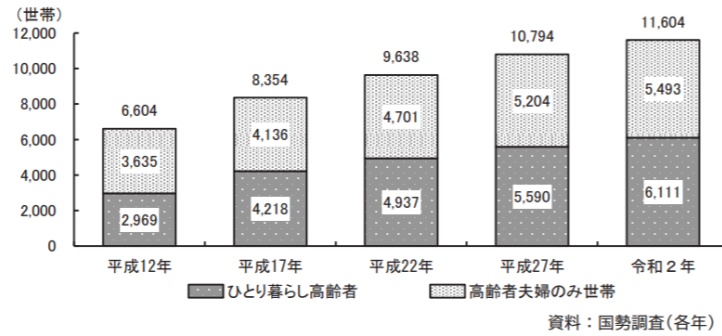
項目	自立	I	IIa	IIb	IIIa	IIIb	IV	M	転入・職権*	総計
男	445	356	170	267	187	69	114	19	94	1,721
女	885	666	318	580	555	193	288	60	246	3,791
合計	1,330	1,022	488	847	742	262	402	79	340	5,512

資料：市介護福祉課(令和5年3月31日集計数値)
※コロナ禍の特例で認定審査をせず、認定期間を延長したものの

【出典】第3期小金井市保健福祉総合計画(令和6年3月)
第9期小金井市介護保険・高齢者保健福祉総合事業計画

【高齢者のみ世帯】

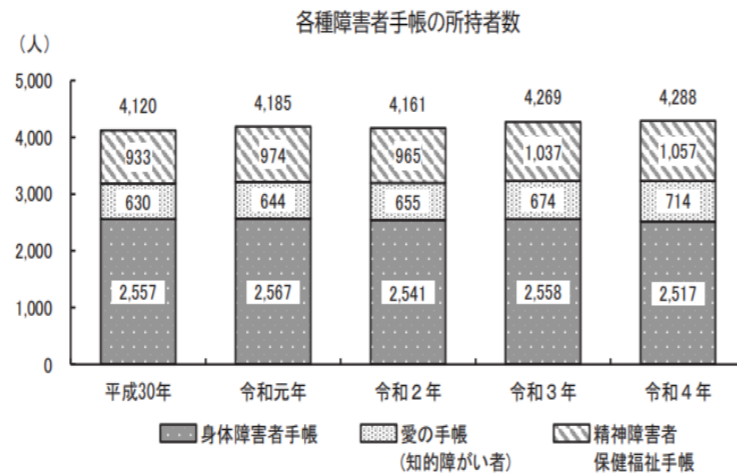
- ひとり暮らし高齢者及び高齢者夫婦のみ世帯ともに増加傾向にある。



図：ひとり暮らし高齢者及び高齢者夫婦のみ世帯数の推移

【障がいのある方】

- 身体障がい者(児)の数は横ばい傾向。知的障がい者(児)、精神障がい者は増加傾向にある。



図：各種障害者手帳の所持者数の推移

【参考】判定基準

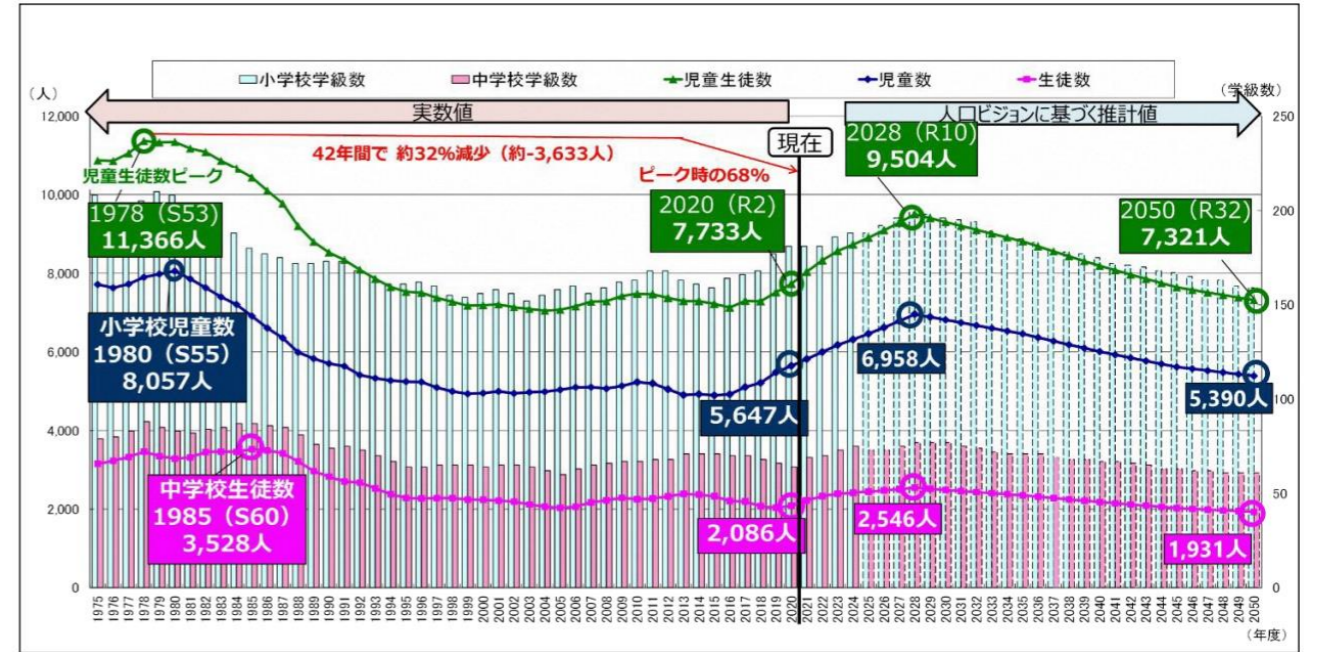
レベル	判断基準	見られる症状・行動の例
I	何らかの認知症を有するが、日常生活は家庭内及び社会的にほぼ自立している。	
II	日常生活に支障を来すような症状・行動や意思疎通の困難さが多少見られても、誰かが注意していれば自立できる。	
IIa	家庭外で上記IIの状態が見られる。	たびたび道に迷うとか、買い物や事務、金銭管理などそれまでできたことにミスが目立つ等
IIb	家庭内でも上記IIの状態が見られる。	服薬管理ができない、電話の対応や訪問者との対応など一人で留守番ができない等
III	日常生活に支障を来すような症状・行動や意思疎通の困難さが見られ、介護を必要とする。	
IIIa	日中を中心として上記IIIの状態が見られる。	着替え、食事、排便、排尿が上手にできない、時間がかかる、やたらに物を口に入れる、物を捨てる癖、徘徊、失禁、大声、奇声をあげる、火の不始末、不潔行為、性的異常行動等
IIIb	夜間を中心として上記IIIの状態が見られる。	ランクIIIaに同じ
IV	日常生活に支障を来すような症状・行動や意思疎通の困難さが頻りに見られ、常に介護を必要とする。	ランクIIIに同じ
M	著しい精神症状や問題行動あるいは重篤な身体疾患が見られ、専門医療を必要とする。	せん妄、妄想、興奮、自傷、他害等の精神症状や精神症状に起因する問題行動が継続する状態等

児童生徒数及び学級数の変化

【出典】小金井市学校施設長寿命化計画(令和3年3月)

【児童生徒数の推移】

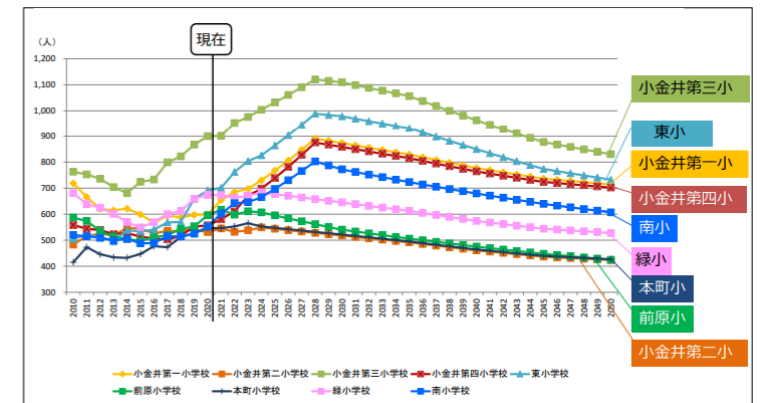
- 市全体の児童生徒数は、1978年に11,366人をピークに減少傾向で推移していたが、2016年以降増加傾向で推移し、2020年時点で7,733人、ピーク時の68%となっている。今後は増加予測となっているが、2028年に9,504人をピークに減少に転じ、2050年には7,321人、現在から6%微減予測となっている。



図：児童生徒数の推移及び将来予測

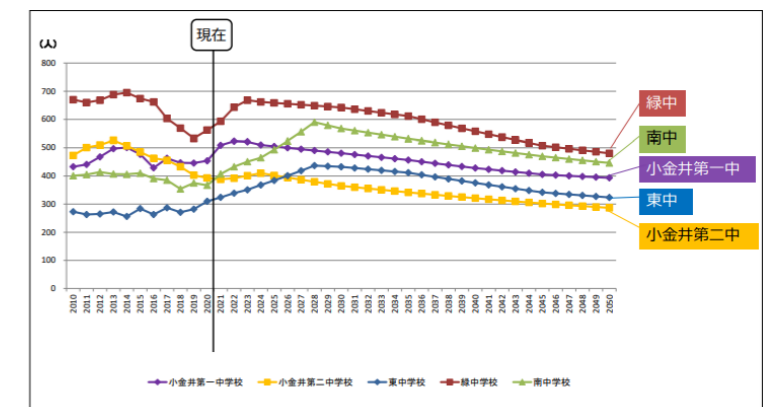
【小学校・中学校別児童数の変化】

- 学校別にみると、今後も増加傾向が続く、当面は教室確保を優先的に取り組む必要がある学校もある一方で、すでに横ばいから減少傾向に変化している学校もあるなど、学校ごとに状況が異なっている。



図：小学校別児童数の変化

- 大きな傾向として中央線沿線に近い小学校は児童数が増加し、大規模校化がより進行する予測となっている。



図：中学校別児童数の変化

集約化・複合化

集約化

同一の用途や機能を有する施設を一つの施設にまとめること。

複合化

2以上の異なる用途や機能を有する施設を一つの施設にまとめること。
「異なる用途や機能」には、民間施設が含まれるケース（官民複合化）もある。

小金井市公共施設等総合管理計画 基本的な考え方1 より

将来的に増加し続ける老朽化施設の更新を計画的に進めるためには、将来更新費用の縮減と平準化が不可欠であり、公共施設等の最適化に係る方向性を定めて、**集約化、複合化**、用途変更及び長寿命化等の各種施策を推進します。

集約化・複合化の参考事例

○オガールプラザ（岩手県紫波町）

- 町所有の未利用地を活用し、様々な機能を複合した交流施設（子育て支援センター、カフェ、眼科、紫波マルシェ（産直）、学習塾、事務所等）
- 所有：公共施設は紫波町、民間施設はオガールプラザ(株)

オガールプラザ(株)は、公共施設部分の町への売却や町からの出資だけでなく、民間金融機関の借入れも受けて資金を調達。
⇒**経営的な目線**が取り入れられている

町民に開放される図書館や会議室を中心に、その周辺にカフェや飲食店舗、マルシェなどの施設が配置され、**相乗効果**を生んでいる

著作権の関係で画像は当日投影します。

○中心市街地中核施設Mallmall（まるまる）（宮崎県都城市）

- 中心市街地の百貨店跡地に、複合公共施設（図書館・未来創造ステーション・屋根付広場・交流センター・保健センター・子育て支援施設）と余剰地に民間収益施設（ホテル等）を整備
- 所有：公共施設は都城市、民間施設はセンター・シティ（株）

複合公共施設内の運営、市直営と図書館指定管理者、その他施設の指定管理者の3主体が役割分担して運営を行っている
図書館の指定管理者に内装・備品デザインを求め、**良質な提案**を生み出している
結果、**中心市街地に年間200万人以上の利用者を呼び戻す**ことに成功した

著作権の関係で画像は当日投影します。

○(仮称)第2中央生涯活動センター整備事業（埼玉県熊谷市）

- 周辺に点在している公民館や地域コミュニティ施設、勤労会館等の貸館施設を集約化し、拠点として形成する事業。
- 令和9年度の供用開始を目指し、整備中。

既存施設の利用状況を詳細に分析した集約化プランを立て、既存利用者の利用に支障を来すことなく、集約化による合理化（最適化）を実施できたことで、**限られた財源を効率的に活用することができた。**

著作権の関係で画像は当日投影します。

○志木小学校（埼玉県志木市）

- 志木小学校と、近接する公民館・図書館の複合施設を整備。高機能化・多機能化したことにより、小学校では学習環境の質が向上し、公民館・図書館でも学校と連携したより効果的な活用が図られるなど、相乗効果が生まれており、地域のコミュニティ活動の拠点施設となっている。

特別教室は公民館棟にあり全て共用化されていることや、図書館は小学校の授業・活動でも活用されている。
児童と公民館・図書館の利用者動線を明確に分離していないが、利用者も含む**地域全体で防犯対策**する、という方針で運営されている。

著作権の関係で画像は当日投影します。

○子ども未来センター/立川まんがぱーく（東京都立川市）

- 市の旧庁舎の建物を他用途に転用（コンバージョン）し、公共施設である子ども未来センターとしたが、余剰床について賑わいの創出を目的とした民間事業者による自主提案事業を求めた結果、**マンガをテーマとした交流施設の提案**がなされている。

立川駅南口エリアの活気を呼び戻すことを事業目的とし自由な発想で公共施設の活用を民間事業者に求めた結果、まんがを核にした施設が提案された

⇒**公共施設の有効活用と政策効果（賑わい創出）を実現**

著作権の関係で画像は当日投影します。

学校と地域の連携

本市では、コミュニティ・スクールをとおして、子ども・地域・学校、の皆さんが「笑顔いっぱいワクワクいっぱい」になれる、学校教育活動をめざして、地域とともにある学校に向けて取組を進めています。

地域学校協働活動との連携を図り、地域とともにある学校の実現を図っています。

地域学校協働活動 本部事業

地域学校協働活動：地域の高齢者、成人、学生、保護者、PTA、NPO、民間企業、団体・機関等の幅広い地域住民等の参画を得て、地域全体で子どもたちの学びや成長を支えるとともに、「学校を核とした地域づくり」を目指して、地域と学校が相互にパートナーとして連携・協働して行う様々な活動

【令和3年度】

学校名	活動内容
小金井第一小学校	消毒活動、夏休みの水まき、授業補助、行事補助
前原小学校	地域防犯活動
緑小学校	消毒活動、うさぎの世話、広報活動、授業補助、校外活動補助、行事補助

【令和4年度】

学校名	活動内容
小金井第一小学校	消毒活動、夏休みの水まき、授業補助、行事補助
小金井第三小学校	清掃活動、校外活動補助
小金井第四小学校	地域防災活動
東小学校	登下校見守り、授業補助、行事補助
前原小学校	登下校見守り、授業補助
緑小学校	消毒活動、うさぎの世話、広報活動、授業補助、行事補助
南小学校	校内の環境整備
南中学校	地域防災活動

【令和5年度】

学校名	活動内容
小金井第一小学校	学校公開日受付、給食配膳補助、不登校支援、給食試食会、茶話会、植栽の水やり、図書ボランティア、運動会受付、研究授業全国大会案内、音楽会受付、教育支援ボランティア など
小金井第三小学校	入学式来場者誘導、イベントの実施 など
小金井第四小学校	ラジオ体操、地域防災訓練、運動会運営補助、校内清掃 など
東小学校	登下校見守り、休み時間見守り、交通安全教室補助、花壇の手入れ、スポーツテスト補助、校外学習引率・補助、遠足引率補助、九九検定補助、昔遊び指導、総合学習講師依頼 など
前原小学校	登下校見守り、漢字検定補助 など
本町小学校	図書ボランティア、地域安全マップ作成、イベントの実施 など
緑小学校	うさぎの世話、給食配膳補助、登下校見守り、スポーツテスト補助、プール授業補助、家庭科授業補助、イベントの実施、校外学習引率・補助、まちたんけん店舗協力依頼、防災授業補助 など
南小学校	登下校見守り、イベントの実施、キャリア教育講師手配 など
小金井第一中学校	標準服の検討 など
小金井第二中学校	漢字検定補助、英語検定補助、別室登校支援、調理実習補助、キャリア教育講師手配 など
東中学校	漢字検定補助、英語検定補助、書写指導者依頼 など
南中学校	地域防災活動

地域未来塾

地域未来塾：児童・生徒を対象に、地域住民等の協力により実施する学習支援

【令和3年度】

学校名	教室名	参加児童数（人）	実施回数（回）
前原小学校	まえはら☆まなび～	503	32
緑小学校	ほうかごスタディ・ルーム	319	15
	Enjoy!フォニックス	17	7
	ほうかご英語	81	13

【令和4年度】

学校名	教室名	参加児童数（人）	実施回数（回）
東小学校	わくわくスタディー	120	3
前原小学校	まえはら☆まなび～	1,263	63
緑小学校	ほうかごスタディ・ルーム	916	34
	Enjoy!フォニックス	66	22
	ほうかご英語	168	31
南小学校	CoCoみなみ	51	5

【令和5年度】

学校名	教室名	参加児童・生徒数（人）	実施回数（回）
小金井第一小学校	一小未来塾	177	16
小金井第三小学校	てらこや	349	31
東小学校	わくわくスタディー	966	33
前原小学校	まえはら☆まなび～	1,580	62
本町小学校	本町小地域未来塾	254	16
緑小学校	ほうかごスタディ・ルーム	1,772	44
	Enjoy!フォニックス	233	20
	ほうかご英語	431	35
南小学校	CoCoみなみ	584	74
小金井第二中学校	放課後スタディカフェ	181	36
東中学校	定期試験前自習室	146	14

【出典】「令和5年度 小金井市事務報告書 生涯学習部」

公共施設の利用状況

小学校

5.5.1現在

小金井第一小学校				
区分	実学級数 学級	児童数 人	男女別数 人	
学年	1	4	126	男 61 女 65
	2	4	139	男 71 女 68
	3	4	136	男 70 女 66
	4	3	113	男 46 女 67
	5	3	104	男 62 女 42
	6	3	90	男 48 女 42
小計	21	708	男 358 女 350	
特別支援学級	3	17	男 12 女 5	
合計	24	725	男 370 女 355	

小金井第二小学校				
区分	実学級数 学級	児童数 人	男女別数 人	
学年	1	3	97	男 48 女 49
	2	3	84	男 43 女 41
	3	4	118	男 66 女 52
	4	3	89	男 45 女 44
	5	3	90	男 48 女 42
	6	2	77	男 43 女 34
小計	18	555	男 293 女 262	
特別支援学級	3	23	男 18 女 5	
合計	21	578	男 311 女 267	

難聴言語 (通級)	3	31
--------------	---	----

小金井第三小学校				
区分	実学級数 学級	児童数 人	男女別数 人	
学年	1	4	134	男 71 女 63
	2	5	162	男 75 女 87
	3	4	128	男 57 女 71
	4	5	156	男 72 女 84
	5	4	155	男 79 女 76
	6	4	141	男 65 女 76
小計	26	876	男 419 女 457	
合計	26	876	男 419 女 457	

小金井第四小学校				
区分	実学級数 学級	児童数 人	男女別数 人	
学年	1	4	122	男 72 女 50
	2	3	96	男 53 女 43
	3	3	95	男 54 女 41
	4	3	89	男 45 女 44
	5	3	98	男 55 女 43
	6	3	101	男 52 女 49
小計	19	601	男 331 女 270	
合計	19	601	男 331 女 270	

東小				
区分	実学級数 学級	児童数 人	男女別数 人	
学年	1	5	152	男 77 女 75
	2	4	156	男 91 女 65
	3	4	130	男 75 女 55
	4	4	130	男 78 女 52
	5	3	135	男 67 女 68
	6	3	108	男 52 女 56
小計	23	811	男 440 女 371	
特別支援学級	3	17	男 15 女 2	
合計	26	828	男 455 女 373	

前原小学校				
区分	実学級数 学級	児童数 人	男女別数 人	
学年	1	3	102	男 48 女 54
	2	3	88	男 53 女 35
	3	4	114	男 66 女 48
	4	4	110	男 50 女 60
	5	3	92	男 45 女 47
	6	3	109	男 54 女 55
小計	20	615	男 316 女 299	
合計	20	615	男 316 女 299	

本町小学校				
区分	実学級数 学級	児童数 人	男女別数 人	
学年	1	3	101	男 46 女 55
	2	3	103	男 43 女 60
	3	3	95	男 52 女 43
	4	3	86	男 41 女 45
	5	3	89	男 44 女 45
	6	3	100	男 41 女 59
小計	18	574	男 267 女 307	
合計	18	574	男 267 女 307	

緑小学校				
区分	実学級数 学級	児童数 人	男女別数 人	
学年	1	4	123	男 58 女 65
	2	4	136	男 70 女 66
	3	4	117	男 55 女 62
	4	4	118	男 67 女 51
	5	4	128	男 80 女 48
	6	3	109	男 50 女 59
小計	23	731	男 380 女 351	
合計	23	731	男 380 女 351	

南小学校				
区分	実学級数 学級	児童数 人	男女別数 人	
学年	1	3	98	男 54 女 44
	2	4	106	男 59 女 47
	3	3	106	男 66 女 40
	4	4	111	男 64 女 47
	5	3	101	男 52 女 49
	6	3	82	男 31 女 51
小計	20	604	男 326 女 278	
合計	20	604	男 326 女 278	

合計				
区分	実学級数 学級	児童数 人	男女別数 人	
学年	1	33	1,055	男 535 女 520
	2	33	1,070	男 558 女 512
	3	33	1,039	男 561 女 478
	4	33	1,002	男 508 女 494
	5	29	992	男 532 女 460
	6	27	917	男 436 女 481
小計	188	6,075	男 3,130 女 2,945	
特別支援学級	9	57	男 45 女 12	
合計	197	6,132	男 3,175 女 2,957	

特別支援 教室(情緒)	158
----------------	-----

(小学校全校に設置)

公共施設の利用状況

中学校

5.5.1現在

小金井第一中学校					
区分	実学級数 学級	生徒数 人	男女別数 人		
学年	1	5	138	男	70
				女	68
	2	5	147	男	77
				女	70
3	4	163	男	83	
			女	80	
小計	14	448	男	230	
			女	218	
特支学級 (知的)	2	13	男	9	
			女	4	
特支学級 (情緒)	2	11	男	7	
			女	4	
合計	18	472	男	246	
			女	226	

小金井第二中学校					
区分	実学級数 学級	生徒数 人	男女別数 人		
学年	1	5	156	男	83
				女	73
	2	3	157	男	83
			女	74	
3	4	124	男	74	
			女	50	
小計	12	437	男	240	
			女	197	
特別支援学級	2	10	男	8	
			女	2	
合計	14	447	男	248	
			女	199	

東中学校					
区分	実学級数 学級	生徒数 人	男女別数 人		
学年	1	3	99	男	56
				女	43
	2	3	86	男	40
			女	46	
3	3	94	男	51	
			女	43	
小計	9	279	男	147	
			女	132	
合計	9	279	男	147	
			女	132	

緑中学校					
区分	実学級数 学級	生徒数 人	男女別数 人		
学年	1	6	202	男	111
				女	91
	2	6	203	男	113
			女	90	
3	5	220	男	110	
			女	110	
小計	17	625	男	334	
			女	291	
合計	17	625	男	334	
			女	291	

南中学校					
区分	実学級数 学級	生徒数 人	男女別数 人		
学年	1	5	156	男	86
				女	70
	2	4	145	男	69
			女	76	
3	3	148	男	71	
			女	77	
小計	12	449	男	226	
			女	223	
合計	12	449	男	226	
			女	223	

特別支援 教室(情緒)	62
----------------	----

(中学校全校に設置)

合計					
区分	実学級数 学級	生徒数 人	男女別数 人		
学年	1	24	751	男	406
				女	345
	2	21	738	男	382
			女	356	
3	19	749	男	389	
			女	360	
小計	64	2,238	男	1,177	
			女	1,061	
特別支援学級	6	34	男	24	
			女	10	
合計	70	2,272	男	1,201	
			女	1,071	

教育相談所

月別 区分	4	5	6	7	8	9	10	11	12	1	2	3	計
	相談件数 (件)	73	96	88	104	84	115	123	110	122	111	92	99
相談延回数 (回)	121	158	160	174	129	182	180	166	184	189	141	167	1,951

もくせい教室

単位：人

通室・児童生徒	
小学生	74
中学生	65

単位：日

月別	4	5	6	7	8	9	10	11	12	1	2	3	合計
通室生出席延日数	271	397	523	309	53	495	531	500	412	452	450	260	4,653

公共施設の利用状況

保育園

くりのみ保育園

		令和2年度	令和3年度	令和4年度	中分類平均
利用状況	年間利用人数	100	101	103	101
	年間利用件数	100	101	103	101
	稼働率	88.5%	89.4%	91.2%	85.2%
	稼働率の定義	定員			

わかたけ保育園

		令和2年度	令和3年度	令和4年度	中分類平均
利用状況	年間利用人数	100	93	93	101
	年間利用件数	100	93	93	101
	稼働率	89.3%	83.0%	83.0%	85.2%
	稼働率の定義	定員			

小金井保育園

		令和2年度	令和3年度	令和4年度	中分類平均
利用状況	年間利用人数	100	94	93	101
	年間利用件数	100	94	93	101
	稼働率	87.7%	82.5%	81.6%	85.2%
	稼働率の定義	定員			

さくら保育園

		令和2年度	令和3年度	令和4年度	中分類平均
利用状況	年間利用人数	96	92	92	101
	年間利用件数	96	92	92	101
	稼働率	85.0%	81.4%	81.4%	85.2%
	稼働率の定義	定員			

けやき保育園

		令和2年度	令和3年度	令和4年度	中分類平均
利用状況	年間利用人数	127	126	124	101
	年間利用件数	127	126	124	101
	稼働率	90.7%	90.0%	88.6%	85.2%
	稼働率の定義	定員			

【出典】「令和5年度 施設カルテ

滄浪泉園

令和5年度「滄浪泉園緑地」入場者数・使用料

上段：入場者数(人)

下段：使用料額(円)

	大人 (15～59歳)	子供 (6歳以上)	大人(60歳以上)		大人(15～59歳)		子供(6歳以上)		計
			(減額)	(免除)	(減額)	(免除)	(減額)	(免除)	
4月	249	47	290	0	0	8	0	0	594
	24,900	2,350	14,500	0	0	0	0	0	41,750
5月	253	7	276	0	0	0	0	0	536
	25,300	350	13,800	0	0	0	0	0	39,450
6月	189	11	157	0	0	12	0	248	617
	18,900	550	7,850	0	0	0	0	0	27,300
7月	151	12	219	0	0	0	0	0	382
	15,100	600	10,950	0	0	0	0	0	26,650
8月	94	21	69	0	0	3	0	0	187
	9,400	1,050	3,450	0	0	0	0	0	13,900
9月	145	6	137	0	0	0	0	0	288
	14,500	300	6,850	0	0	0	0	0	21,650
10月	261	16	238	39	0	78	0	4	636
	26,100	800	11,900	0	0	0	0	0	38,800
11月	376	16	573	0	0	0	0	0	965
	37,600	800	28,650	0	0	0	0	0	67,050
12月	365	15	412	0	0	0	0	0	792
	36,500	750	20,600	0	0	0	0	0	57,850
1月	141	6	148	0	0	0	0	0	295
	14,100	300	7,400	0	0	0	0	0	21,800
2月	174	14	166	0	0	0	0	0	354
	17,400	700	8,300	0	0	0	0	0	26,400
3月	213	12	177	0	0	0	0	0	402
	21,300	600	8,850	0	0	0	0	0	30,750
計	2,611	183	2,862	39	0	101	0	252	6,048
	261,100	9,150	143,100	0	0	0	0	0	413,350

公共施設の利用状況

児童発達支援センター

ア 相談支援事業

(単位：件)

区	分	令和5年										令和6年			合計		
		4月	5月	6月	7月	8月	9月	10月	11月	12月	1月	2月	3月				
一	般	16	21	25	13	16	16	17	31	12	8	18	17				210
専	門	44	99	91	109	112	100	107	125	109	111	128	118				1,253
電	話	85	90	103	85	88	81	92	107	85	78	82	86				1,062

イ 児童発達支援事業、放課後等デイサービス事業、保育所等訪問支援事業

在籍者数 (単位：人)

区	分	令和5年										令和6年				
		4月	5月	6月	7月	8月	9月	10月	11月	12月	1月	2月	3月			
児	童	21	21	21	21	21	21	21	21	21	21	21	21			
放	課	50	50	50	50	50	50	49	50	50	50	50	50			
保	育	1	3	4	4	4	4	4	5	5	5	5	5			

ウ 親子通園事業、外来訓練事業

在籍者数 (単位：人)

区	分	令和5年										令和6年				
		4月	5月	6月	7月	8月	9月	10月	11月	12月	1月	2月	3月			
親	子	8	12	12	16	17	24	25	28	28	28	28	28			
外	来	147	147	147	150	150	149	149	149	149	150	150	150			

実施回数 (単位：回)

区	分	令和5年										令和6年			合計		
		4月	5月	6月	7月	8月	9月	10月	11月	12月	1月	2月	3月				
親	子	3	6	5	8	6	10	10	10	10	10	6	6				90
外	来	317	268	330	294	282	301	269	274	323	330	278	272				3,538

障害者福祉センター

事業名	月	4月	5月	6月	7月	8月	9月	10月	11月	12月	1月	2月	3月	合計
		生活介護	日数(日)	20	20	22	20	22	20	21	20	20	19	19
生活介護	人数(人)	669	651	696	644	697	641	659	650	649	588	592	607	7,743
	回数(回)	20	20	22	20	22	20	21	20	20	19	19	20	243
創作活動	回数(回)	20	20	22	20	22	20	21	20	20	19	19	20	243
	人数(人)	1,316	1,283	1,359	1,264	1,372	1,247	1,299	1,285	1,279	1,153	1,166	1,203	15,226
相談事業	回数(回)	346	351	402	391	415	400	426	404	395	387	347	426	4,690
	人数(人)	346	351	402	391	415	400	426	404	395	387	347	426	4,690
機能訓練	日数(日)	21	20	22	21	19	16	14	19	20	18	13	13	216
	人数(人)	44	52	56	46	45	30	42	50	58	43	29	43	538
入浴サービス	日数(日)	5	5	5	6	5	5	7	4	4	5	5	4	60
	人数(人)	5	5	5	6	5	5	7	4	4	5	6	8	65
緊急一時保護	件数(件)	32	29	22	29	21	16	20	20	15	17	12	20	253
給食サービス	日数(日)	20	20	22	20	22	20	21	20	20	19	19	20	243
	人数(人)	2,724	2,337	2,535	2,255	2,298	2,262	2,364	2,227	2,291	2,193	2,059	2,273	27,818
講座・講習	回数(回)	6	25	29	28	11	28	32	27	22	24	24	17	273
	人数(人)	31	198	220	203	89	180	226	165	173	145	157	104	1,891
施設提供	団体(数)	13	11	19	17	8	15	16	15	12	19	11	11	167
	人数(人)	138	160	255	211	110	192	187	164	116	176	116	106	1,931
ボランティア(人)		21	22	18	18	16	14	18	16	17	15	15	17	207
実習生(人)		0	0	0	0	0	5	5	0	0	0	0	0	10
送迎バス	日数(日)	20	20	22	20	22	20	21	20	20	19	19	20	243
	人数(人)	1,127	1,109	1,130	1,052	1,227	1,108	1,111	1,023	1,051	953	958	994	12,843
合計(人数及び件数)		6,453	6,197	6,698	6,119	6,295	6,100	6,364	6,008	6,048	5,675	5,457	5,801	73,215

公共施設の利用状況

障害者地域自立支援センター

(単位：件)

支援内訳	4月	5月	6月	7月	8月	9月	10月	11月	12月	1月	2月	3月	合計
ホームヘルパー・ショートステイ等の利用援助	116	115	93	136	105	92	174	184	171	129	129	190	1,634
社会資源を活用するための支援	74	91	75	80	47	37	57	83	125	86	86	152	993
社会生活力を高めるための支援	73	108	81	97	40	69	117	127	152	75	23	142	1,104
ピアカウンセリング	1	1	1	0	1	0	0	1	0	0	0	0	5
合計	264	315	250	313	193	198	348	395	448	290	238	484	3,736

障害者就労支援センター

イ 相談者数

(単位：人)

区分	人数(延人数)
就労支援相談	8,514
生活支援相談	3,099
合計	11,613

福祉共同作業所

利用者年齢構成

(単位：人)

区分	20歳未満	20～29	30～39	40～49	50～59	60～69	70歳以上	計
知的障がい者	0	0	5	4	1	3	1	14

集会施設(1)

1 萌え木ホール(市民会館) (平成13年4月開館)

(1) 会場使用状況 (単位：時間)

部屋 \ 月	4	5	6	7	8	9	10	11	12	1	2	3	計
A 会議室	229	203	202	235	228	211	245	217	209	213	249	234	2,675
B 会議室	212	190	189	245	251	188	234	206	197	198	231	258	2,599
計	441	393	391	480	479	399	479	423	406	411	480	492	5,274

(2) 目的別使用状況 (単位：団体)

目的 \ 月	4	5	6	7	8	9	10	11	12	1	2	3	計
サークル活動	52	47	44	50	21	41	19	22	18	24	17	28	383
町会・自治会・子供会・老人会の活動	3	10	8	2	3	2	7	5	0	3	2	6	51
その他の会議・打合等	31	19	24	27	28	26	23	23	28	33	23	37	322
集会・講演会・講座・相談会等	10	20	24	17	24	27	28	32	26	18	31	35	292
イベント・行事	5	2	1	5	4	3	6	8	9	4	2	0	49
計	101	98	101	101	80	99	83	90	81	82	75	106	1,097

2 マロンホール(東小金井駅開設記念会館) (平成17年10月開館)

(1) 会場使用状況 (単位：時間)

部屋 \ 月	4	5	6	7	8	9	10	11	12	1	2	3	計
ギャラリー	116	118	149	83	0	0	145	95	147	104	70	106	1,133
A 会議室	137	132	156	145	140	165	140	163	148	165	141	188	1,820
B 会議室	96	115	149	160	147	164	157	176	147	134	126	165	1,736
和室	152	166	158	159	171	194	169	168	191	186	172	184	2,070
計	501	531	612	547	458	523	611	602	633	589	509	643	6,759

(2) 目的別使用状況 (単位：団体)

目的 \ 月	4	5	6	7	8	9	10	11	12	1	2	3	計
サークル活動	64	69	78	69	63	68	72	74	83	87	64	96	887
町会・自治会・子供会・老人会の活動	10	8	7	6	8	9	5	7	8	5	7	9	89
その他の会議・打合等	11	10	13	15	12	14	26	18	17	20	13	7	176
集会・講演会・講座・相談会等	34	40	46	41	30	36	37	40	33	32	30	35	434
イベント・行事	5	3	0	0	0	0	4	0	5	0	3	0	20
計	124	130	144	131	113	127	144	139	146	144	117	147	1,606

公共施設の利用状況

集会施設（2）

3 前原暫定集会施設 〈平成18年5月開館〉

(1) 会場使用状況 (単位：時間)

室名 \ 月	4	5	6	7	8	9	10	11	12	1	2	3	計
A 会議室	A・B会議室：新型コロナワクチン接種事業及び C会議室：物価高騰に伴う低所得世帯支援給付金給付事業 に貸出のため臨時休館												0
B 会議室													0
C 会議室													0
計	0	0	0	0	0	0	0	0	0	0	0	0	0

(2) 目的別使用状況 (単位：団体)

目的 \ 月	4	5	6	7	8	9	10	11	12	1	2	3	計
サークル活動	A・B会議室：新型コロナワクチン接種事業及び C会議室：物価高騰に伴う低所得世帯支援給付金給付事業 に貸出のため臨時休館												0
町会・自治会・子供会・老人会の活動													0
その他の会議・打合等													0
集会・講演会・講座・相談会等													0
イベント・行事													0
計	0	0	0	0	0	0	0	0	0	0	0	0	0

4 婦人会館 〈昭和42年8月開館〉

(1) 会場使用状況 (単位：時間)

部屋 \ 月	4	5	6	7	8	9	10	11	12	1	2	3	計
集会室 A	135	96	138	124	101	128	140	174	157	152	144	172	1,661
集会室 B	106	114	109	93	78	87	132	149	131	154	137	161	1,451
和室 1	45	43	52	74	34	69	84	20	66	55	50	72	664
和室 2	55	43	34	56	29	47	52	47	64	67	73	57	624
料理室	0	4	3	6	0	8	13	18	27	49	11	7	146
計	341	300	336	353	242	339	421	408	445	477	415	469	4,546

(2) 目的別使用状況 (単位：団体)

目的 \ 月	4	5	6	7	8	9	10	11	12	1	2	3	計
サークル活動	66	55	73	67	38	60	72	69	80	74	80	92	826
町会・自治会・子供会・老人会の活動	30	37	30	33	28	27	31	15	29	27	29	36	352
その他の会議・打合等	4	2	4	7	2	1	1	4	0	6	5	4	40
集会・講演会・講座・相談会等	27	23	28	28	25	33	35	28	30	29	31	27	344
イベント・行事	0	0	0	0	0	0	0	0	0	0	0	0	0
計	127	117	135	135	93	121	139	116	139	136	145	159	1,562

5 上之原会館 〈昭和58年8月開館〉

(1) 会場使用状況 (単位：時間)

部屋 \ 月	4	5	6	7	8	9	10	11	12	1	2	3	計
集会室 A	164	159	202	183	118	175	192	179	168	162	168	173	2,043
集会室 B	144	141	199	186	114	175	184	188	173	150	148	151	1,953
集会室 C	134	129	121	165	120	158	169	141	118	141	118	146	1,660
和室 1	53	57	68	55	47	49	78	68	69	46	59	71	720
和室 2	93	72	69	91	52	83	113	98	105	93	81	110	1,060
計	588	558	659	680	451	640	736	674	633	592	574	651	7,436

(2) 目的別使用状況 (単位：団体)

目的 \ 月	4	5	6	7	8	9	10	11	12	1	2	3	計
サークル活動	111	105	117	117	85	109	111	126	119	103	103	105	1,311
町会・自治会・子供会・老人会の活動	39	39	37	38	34	38	33	37	35	36	38	38	442
その他の会議・打合等	12	10	12	13	5	13	14	8	5	10	9	7	118
集会・講演会・講座・相談会等	23	19	22	25	34	33	28	33	34	32	37	35	355
イベント・行事	0	0	0	0	0	0	0	0	0	0	0	1	1
計	185	173	188	193	158	193	186	204	193	181	187	186	2,227

6 前原町西之台会館 〈昭和62年3月開館〉

(1) 会場使用状況 (単位：時間)

部屋 \ 月	4	5	6	7	8	9	10	11	12	1	2	3	計
集会室 A	125	117	138	146	108	184	150	128	166	133	116	135	1,646
集会室 B	142	143	153	143	162	203	172	128	142	141	150	138	1,817
和室 1	25	24	39	20	0	0	31	28	9	45	35	29	285
和室 2	81	72	78	80	0	0	88	82	97	42	85	107	812
計	373	356	408	389	270	387	441	366	414	361	386	409	4,560

(2) 目的別使用状況 (単位：団体)

目的 \ 月	4	5	6	7	8	9	10	11	12	1	2	3	計
サークル活動	100	102	116	109	70	94	121	109	118	101	109	112	1,261
町会・自治会・子供会・老人会の活動	50	50	51	36	4	21	47	42	22	39	47	53	462
その他の会議・打合等	0	0	3	2	0	0	3	2	0	3	2	2	17
集会・講演会・講座・相談会等	0	0	0	0	0	0	0	0	0	0	0	0	0
イベント・行事	0	0	0	0	0	0	0	0	0	0	0	0	0
計	150	152	170	147	74	115	171	153	140	143	158	167	1,740

公共施設の利用状況

集会施設（3）

7 桜町上水会館 〈昭和62年10月開館〉

(1) 会場使用状況 (単位：時間)

部 屋 \ 月	4	5	6	7	8	9	10	11	12	1	2	3	計
集 会 室 A	131	127	140	130	81	166	122	127	121	133	115	133	1,526
集 会 室 B	102	71	96	88	45	111	85	68	81	118	98	100	1,063
和 室 1	35	45	51	46	17	17	40	25	35	35	36	38	420
和 室 2	34	48	48	43	27	25	36	21	27	38	42	41	430
和 室 3	72	67	87	72	40	94	79	74	75	59	80	87	886
計	374	358	422	379	210	413	362	315	339	383	371	399	4,325

(2) 目的別使用状況 (単位：団体)

目 的 \ 月	4	5	6	7	8	9	10	11	12	1	2	3	計
サークル活動	48	50	59	51	28	45	54	44	49	50	47	57	582
町会・自治会・子供会・老人会の活動	32	32	29	30	29	36	28	29	27	27	28	34	361
その他の会議・打合等	4	0	3	3	1	3	5	2	3	3	3	1	31
集会・講演会・講座・相談会等	22	19	26	25	18	27	22	24	19	23	30	24	279
イベント・行事	0	0	0	0	0	0	0	0	0	0	0	0	0
計	106	101	117	109	76	111	109	99	98	103	108	116	1,253

8 貫井北町集会場 〈昭和47年12月開館〉

(1) 会場使用状況 (単位：件)

部 屋 \ 月	4	5	6	7	8	9	10	11	12	1	2	3	計
集 会 室	35	40	44	41	38	30	40	39	30	39	35	35	446
計	35	40	44	41	38	30	40	39	30	39	35	35	446

(2) 目的別使用状況 (単位：団体)

目 的 \ 月	4	5	6	7	8	9	10	11	12	1	2	3	計
サークル活動	8	10	13	12	10	10	12	12	12	14	10	9	132
町会・自治会・子供会・老人会の活動	12	15	14	13	16	10	13	15	10	11	12	13	154
その他の会議・打合等	2	0	0	1	0	0	0	0	0	0	0	1	4
集会・講演会・講座・相談会等	0	0	0	0	0	0	0	1	0	1	0	0	2
イベント・行事	0	0	0	0	0	0	0	0	0	1	0	1	2
計	22	25	27	26	26	20	25	28	22	27	22	24	294

9 貫井北町中之久保集会所 〈昭和59年11月開館〉

(1) 会場使用状況 (単位：件)

部 屋 \ 月	4	5	6	7	8	9	10	11	12	1	2	3	計
和 室 1	31	36	41	39	40	33	36	51	44	46	46	43	486
和 室 2	14	18	18	17	22	14	14	28	26	25	23	23	242
計	45	54	59	56	62	47	50	79	70	71	69	66	728

(2) 目的別使用状況 (単位：団体)

目 的 \ 月	4	5	6	7	8	9	10	11	12	1	2	3	計
サークル活動	28	35	31	34	31	28	29	39	35	34	36	36	396
町会・自治会・子供会・老人会の活動	2	2	3	2	1	2	4	4	3	3	2	0	28
その他の会議・打合等	0	0	1	4	2	1	0	0	0	2	2	2	14
集会・講演会・講座・相談会等	0	0	0	0	0	0	0	0	0	0	0	0	0
イベント・行事	0	0	0	0	0	0	0	0	0	0	0	0	0
計	30	37	35	40	34	31	33	43	38	39	40	38	438

10 前原町丸山台集会所 〈昭和60年1月開館〉

(1) 会場使用状況 (単位：件)

部 屋 \ 月	4	5	6	7	8	9	10	11	12	1	2	3	計
和 室 1	40	34	45	47	45	54	46	47	49	37	36	38	518
和 室 2	14	20	24	20	14	30	22	17	39	28	25	31	284
和 室 3	9	13	19	20	20	17	16	18	24	18	16	14	204
計	63	67	88	87	79	101	84	82	112	83	77	83	1,006

(2) 目的別使用状況 (単位：団体)

目 的 \ 月	4	5	6	7	8	9	10	11	12	1	2	3	計
サークル活動	22	24	33	28	29	35	25	31	36	22	32	27	344
町会・自治会・子供会・老人会の活動	23	20	19	21	19	25	25	21	21	21	20	21	256
その他の会議・打合等	4	2	1	1	3	3	2	2	2	6	1	1	28
集会・講演会・講座・相談会等	0	0	0	0	0	0	0	1	0	0	0	0	1
イベント・行事	0	0	0	0	0	0	0	0	0	1	0	1	2
計	49	46	53	50	51	63	52	55	59	50	53	50	631

公共施設の利用状況

集会施設（4）

1 1 東町集会所 〈昭和63年10月開館〉

(1) 会場使用状況 (単位：件)

部 屋 \ 月	4	5	6	7	8	9	10	11	12	1	2	3	計
集 会 室 A	63	60	57	36	43	59	53	54	47	55	53	61	641
集 会 室 B	63	59	57	35	43	59	52	53	48	54	52	61	636
和 室	45	48	59	29	38	49	44	47	45	52	44	50	550
計	171	167	173	100	124	167	149	154	140	161	149	172	1,827

(2) 目的別使用状況 (単位：団体)

目 的 \ 月	4	5	6	7	8	9	10	11	12	1	2	3	計
サークル活動	72	74	74	42	58	69	62	67	64	70	66	88	806
町会・自治会・子供会・老人会の活動	24	24	27	10	18	26	16	20	19	22	21	14	241
その他の会議・打合等	5	2	5	2	1	0	0	1	0	5	0	0	21
集会・講演会・講座・相談会等	7	8	8	6	5	13	18	11	9	9	10	8	112
イベント・行事	0	0	2	2	0	0	1	1	0	0	0	1	7
計	108	108	116	62	82	108	97	100	92	106	97	111	1,187

1 2 貫井南町三楽集会所 〈平成2年3月開館〉

(1) 会場使用状況 (単位：件)

部 屋 \ 月	4	5	6	7	8	9	10	11	12	1	2	3	計
集 会 室	23	17	18	25	18	24	24	16	17	24	28	27	261
和 室 1	19	14	17	20	13	18	19	14	14	19	19	28	214
和 室 2	19	10	10	19	16	19	19	15	13	20	21	19	200
計	61	41	45	64	47	61	62	45	44	63	68	74	675

(2) 目的別使用状況 (単位：団体)

目 的 \ 月	4	5	6	7	8	9	10	11	12	1	2	3	計
サークル活動	14	16	15	20	9	12	16	17	14	13	19	22	187
町会・自治会・子供会・老人会の活動	23	22	24	19	11	20	19	19	16	16	21	20	230
その他の会議・打合等	0	0	0	1	0	0	0	0	2	0	1	2	6
集会・講演会・講座・相談会等	0	0	0	0	0	0	0	0	0	0	1	0	1
イベント・行事	0	0	0	0	0	4	0	0	0	0	0	1	5
計	37	38	39	40	20	36	35	36	32	29	42	45	429

1 3 東町友愛会館 〈平成5年4月開館〉

(1) 会場使用状況 (単位：件)

部 屋 \ 月	4	5	6	7	8	9	10	11	12	1	2	3	計
集 会 室	28	19	28	34	30	42	37	35	35	33	28	40	389
和 室 1	37	33	39	44	31	43	47	38	41	37	41	42	473
和 室 2	22	20	29	28	17	26	31	24	34	21	24	30	306
計	87	72	96	106	78	111	115	97	110	91	93	112	1,168

(2) 目的別使用状況 (単位：団体)

目 的 \ 月	4	5	6	7	8	9	10	11	12	1	2	3	計
サークル活動	59	44	60	65	46	65	58	56	62	50	53	61	679
町会・自治会・子供会・老人会の活動	5	6	4	5	3	4	5	8	6	4	7	4	61
その他の会議・打合等	3	1	4	0	1	2	1	4	4	3	4	5	32
集会・講演会・講座・相談会等	0	1	0	1	4	1	0	1	1	0	0	0	9
イベント・行事	0	0	0	6	2	0	0	0	0	1	0	2	11
計	67	52	68	77	56	72	64	69	73	58	64	72	792

1 4 中町桜並集会所 〈平成8年10月開館〉

(1) 会場使用状況 (単位：件)

部 屋 \ 月	4	5	6	7	8	9	10	11	12	1	2	3	計
集 会 室 A	61	44	45	45	36	42	48	54	54	52	43	46	570
集 会 室 B	63	44	42	41	36	40	42	53	52	52	41	45	551
和 室	36	40	27	29	11	18	17	22	27	34	26	34	321
計	160	128	114	115	83	100	107	129	133	138	110	125	1,442

(2) 目的別使用状況 (単位：団体)

目 的 \ 月	4	5	6	7	8	9	10	11	12	1	2	3	計
サークル活動	80	62	58	56	31	51	46	64	61	63	59	68	699
町会・自治会・子供会・老人会の活動	4	3	3	3	2	4	4	3	6	5	3	3	43
その他の会議・打合等	5	3	0	1	0	1	2	1	4	2	4	3	26
集会・講演会・講座・相談会等	2	3	4	2	7	4	5	3	2	3	1	0	36
イベント・行事	0	0	0	2	0	0	3	0	0	0	0	0	5
計	91	71	65	64	40	60	60	71	73	73	67	74	809

公共施設の利用状況

集会施設（5）

15 貫井北五集会所 〈平成9年4月開館〉

(1) 会場使用状況

(単位：件)

部屋 \ 月	4	5	6	7	8	9	10	11	12	1	2	3	計
集会室 A	31	24	32	31	25	27	25	23	29	25	30	40	342
集会室 B	36	27	36	31	31	32	28	29	45	41	43	52	431
和室	32	20	30	23	25	29	19	21	41	36	35	38	349
計	99	71	98	85	81	88	72	73	115	102	108	130	1,122

(2) 目的別使用状況

(単位：団体)

目的 \ 月	4	5	6	7	8	9	10	11	12	1	2	3	計
サークル活動	21	18	23	23	20	16	15	14	26	22	21	28	247
町会・自治会・子供会・老人会の活動	4	2	4	1	3	6	4	4	3	2	4	3	40
その他の会議・打合等	0	0	0	1	0	0	1	0	0	0	1	0	3
集会・講演会・講座・相談会等	0	0	0	0	0	0	0	0	0	0	0	0	0
イベント・行事	0	0	0	0	0	0	0	0	0	0	0	0	0
計	25	20	27	25	23	22	20	18	29	24	26	31	290

16 中町天神前集会所 〈平成9年4月開館〉

(1) 会場使用状況

(単位：件)

部屋 \ 月	4	5	6	7	8	9	10	11	12	1	2	3	計
集会室	48	46	42	53	39	50	54	46	40	40	51	48	557
和室	29	27	33	36	22	26	30	25	19	26	29	31	333
計	77	73	75	89	61	76	84	71	59	66	80	79	890

(2) 目的別使用状況

(単位：団体)

目的 \ 月	4	5	6	7	8	9	10	11	12	1	2	3	計
サークル活動	42	43	43	54	34	43	46	39	31	41	42	44	502
町会・自治会・子供会・老人会の活動	22	15	18	16	16	18	20	15	17	14	20	21	212
その他の会議・打合等	0	1	0	0	0	0	0	0	0	0	1	0	2
集会・講演会・講座・相談会等	0	0	0	0	0	0	0	1	0	0	0	0	1
イベント・行事	0	0	0	0	0	1	0	0	1	0	1	0	3
計	64	59	61	70	50	62	66	55	49	55	64	65	720

市民交流センター（宮地楽器ホール）

エ 会場使用状況

(単位：件)

室名/月別	4	5	6	7	8	9	10	11	12	1	2	3	計
大ホール	27	25	22	36	31	29	33	34	33	28	31	34	363
小ホール	44	43	42	51	50	50	48	44	52	44	45	49	562
市民ギャラリー	21	10	15	15	13	12	26	22	20	23	18	23	218
練習室1	71	75	68	75	74	70	73	66	64	65	73	72	846
練習室2	73	67	64	65	66	62	67	70	52	68	67	61	782
練習室3	75	68	66	68	65	60	63	65	53	63	62	58	766
練習室4	74	71	66	78	80	77	71	68	64	67	73	76	865
和室	37	33	31	33	33	33	39	41	39	34	38	41	432
マルチパーパススペースA	0	2	6	3	5	6	5	9	7	4	6	3	56
マルチパーパススペースB	0	4	10	8	16	20	13	15	10	3	13	24	136
マルチパーパススペースC	1	4	8	5	8	13	11	15	10	3	9	22	109
スペース「N」	16	18	15	17	24	15	25	22	19	18	21	26	236
計	439	420	413	454	465	447	474	471	423	420	456	489	5,371

オ 目的別利用状況

(単位：件)

目的/月別	4	5	6	7	8	9	10	11	12	1	2	3	計
音楽	245	216	183	251	253	221	200	188	175	183	216	203	2534
ダンス・舞踊	31	33	39	37	30	17	30	42	38	32	21	30	380
式典・講演会・講習会	60	71	74	57	50	80	83	79	64	79	91	72	860
演劇	5	3	6	5	9	8	2	9	3	3	7	5	65
映画	0	0	1	1	3	2	1	1	0	0	0	2	11
茶道	24	21	16	19	16	19	22	26	16	19	18	17	233
展示	28	26	33	29	38	45	63	59	32	34	39	69	495
その他	46	50	61	55	66	55	73	67	95	70	64	91	793
計	439	420	413	454	465	447	474	471	423	420	456	489	5,371

公共施設の利用状況

はけの森美術館

		令和2年度	令和3年度	令和4年度	中分類平均
利用状況	年間利用人数	2,423	2,655	4,278	3,261
	年間利用件数				1,252
	稼働率				22.1%
	稼働率の定義				

【出典】「令和5年度 施設カルテ

環境配慮住宅型研修施設（環境楽学館）

		令和2年度	令和3年度	令和4年度	中分類平均
利用状況	年間利用人数	1,491	1,470	1,794	3,261
	年間利用件数	72	60	53	1,252
	稼働率	19.9%	14.5%	13.0%	22.1%
	稼働率の定義	利用可能コマ数			

【出典】「令和5年度 施設カルテ

東小金井事業創造センター

ア 施設の入居及び利用状況

内容	入居状況 (3月末現在)	延べ 利用者数 (年間)	新規 利用者数	退去者数	備考
1 個室 (6室)	6室	9者	2者	2者	退去者数にはシェアスペースへの移動者（1者）を含まない。
2 シェア ブース (6室)	6室	7者	0者	0者	退去者数には個室への移動者（1者）を含まない。
3 シェア スペース (年間利用)	68人	82人	23人	13人	退去者数にはシェアブースへの移動者（1者）を含まない。
4 シェア スペース (1日利用)	—	252人	—	—	
5 シェア スペース (貸切利用)	—	0件	—	—	

総合体育館

(単位:人)

月	大体育室	小体育室	柔道場	剣道場	ランニング 走路	トレーニング ルーム	プール	会議室	幼児 体育室	計
4月	4,889	1,409	1,059	1,333	0	2,266	7,126	448	0	18,530
5月	4,455	1,306	1,030	778	0	2,535	7,824	340	0	18,268
6月	3,643	1,371	1,186	815	0	2,531	8,970	594	0	19,110
7月	4,122	2,000	1,593	1,357	0	2,759	9,492	474	0	21,797
8月	3,457	1,531	936	573	0	2,818	10,995	389	0	20,699
9月	4,469	1,430	1,258	809	0	2,547	9,358	772	0	20,643
10月	4,382	2,230	1,456	1,112	0	2,602	7,721	492	0	19,995
11月	4,416	2,265	1,097	849	0	2,554	6,424	673	0	18,278
12月	3,570	1,178	968	788	0	2,336	5,723	416	0	14,979
1月	3,256	1,207	1,001	758	0	2,431	6,396	821	0	15,870
2月	3,248	1,462	960	681	0	2,465	6,156	354	0	15,326
3月	4,135	1,859	985	869	0	2,742	7,411	542	0	18,543
合計	48,042	19,248	13,529	10,722	0	30,586	93,596	6,315	0	222,038

上水公園運動施設等

(単位:人)

月	グラウンド		テニスコートA		テニスコートB		一中テニスコート		合計	
	件数	人数	件数	人数	件数	人数	件数	人数	件数	人数
4月	219	3,283	132	488	124	444	34	147	509	4,362
5月	196	2,459	100	403	101	308	31	157	428	3,327
6月	170	2,008	101	380	96	317	41	188	408	2,893
7月	216	3,006	148	512	121	427	24	106	509	4,051
8月	179	5,102	122	442	114	358	0	0	415	5,902
9月	205	2,184	123	484	112	344	41	193	481	3,205
10月	157	1,941	125	446	112	370	41	200	435	2,957
11月	174	2,296	63	240	54	182	27	133	318	2,851
12月	118	1,896	94	387	88	346	30	132	330	2,761
1月	133	1,429	89	384	78	336	35	171	335	2,320
2月	97	1,357	39	158	37	133	26	137	199	1,785
3月	132	2,039	57	237	59	217	22	96	270	2,589
合計	1,996	29,000	1,193	4,561	1,096	3,782	352	1,660	4,637	39,003

公共施設の利用状況

市テニスコート場

ウ 市テニスコート場

(単位:人)

月	4月	5月	6月	7月	8月	9月	10月	11月	12月	1月	2月	3月	計
市内	3,620	3,262	3,023	3,374	2,710	3,593	3,305	3,202	3,073	3,190	2,507	3,226	38,085
市外	204	135	129	137	160	238	122	123	139	111	94	105	1,697
計	3,824	3,397	3,152	3,511	2,870	3,831	3,427	3,325	3,212	3,301	2,601	3,331	39,782

栗山公園健康運動センター

(単位:人)

月	プール	トレーニング ルーム	グリーン フィットネス ルーム	機能回復室	計
4月	3,933	1,588	1,452	384	7,357
5月	4,085	1,792	1,396	385	7,658
6月	4,954	1,764	1,298	387	8,403
7月	7,802	1,896	1,456	333	11,487
8月	5,961	1,804	1,222	317	9,304
9月	5,558	1,738	1,448	331	9,075
10月	4,088	1,722	1,371	347	7,528
11月	3,562	1,582	1,420	349	6,913
12月	3,203	1,444	1,397	384	6,428
1月	3,456	1,537	1,155	324	6,472
2月	3,543	1,619	1,385	336	6,883
3月	2,918	1,635	1,459	342	6,354
合計	53,063	20,121	16,459	4,219	93,862

一中クラブハウス

(ア) 平日昼間

月	談話室		柔・剣道場		合計		登録団体数
	件数	人数	件数	人数	件数	人数	
4月	12	148	0	0	12	148	6
5月	14	166	0	0	14	166	
6月	4	71	0	0	4	71	
7月	7	97	3	42	10	139	
8月	6	72	2	19	8	91	
9月	12	145	2	28	14	173	
10月	13	139	3	45	16	184	
11月	12	136	5	52	17	188	
12月	8	99	4	50	12	149	
1月	12	168	1	13	13	181	
2月	9	100	5	78	14	178	
3月	10	120	1	14	11	134	
合計	119	1,461	26	341	145	1,802	

(イ) 土曜日・日曜日・祝日の昼夜間、平日夜間

月	談話室		柔・剣道場		合計		登録団体数
	件数	人数	件数	人数	件数	人数	
4月	9	36	29	424	38	460	10
5月	11	43	26	415	37	458	
6月	9	49	26	379	35	428	
7月	14	60	27	418	41	478	
8月	9	47	23	373	32	420	
9月	12	121	24	431	36	552	
10月	11	48	24	395	35	443	
11月	9	41	31	461	40	502	
12月	8	53	27	414	35	467	
1月	10	42	24	363	34	405	
2月	5	25	27	406	32	431	
3月	12	78	35	681	47	759	
合計	119	643	323	5,160	442	5,803	

公共施設の利用状況

文化財センター

(単位:人)

	4月	5月	6月	7月	8月	9月	10月	11月	12月	1月	2月	3月	合計
個人	216	137	128	154	106	157	138	333	404	329	284	262	2,648
団体	110	64	84	101	23	50	50	228	86	24	154	216	1,190
合計	326	201	212	255	129	207	188	561	490	353	438	478	3,838
開館日数	26	26	26	27	27	26	19	26	24	24	25	23	299
1日平均	12.5	7.7	8.2	9.4	4.8	8.0	9.9	21.6	20.4	14.7	17.5	20.8	12.8

清里山荘

月		4	5	6	7	8	9	10	11	12	1	2	3	計	
定員	実定員数	182	182	182	182	182	182	182	52	52	52	52	52	1,534	
	開所日数(日)	26	28	26	31	31	26	27	26	27	27	25	27	327	
	延定員数	4,732	5,096	4,732	5,642	5,642	4,732	4,914	1,352	1,404	1,404	1,300	1,404	42,354	
利用人数	人数	321	1,890	1,266	1,256	2,008	549	372	282	338	395	285	336	9,298	
	利用率(%)	6.8	37.1	26.8	22.3	35.6	11.6	7.6	20.9	24.1	28.1	21.9	23.9	22.0	
利用者の内訳	市内の利用者	幼児	26	19	5	11	43	27	16	16	14	34	28	17	256
		小学生	29	115	8	769	1,145	10	9	15	38	50	55	28	2,271
		中学生	6	211	0	53	26	6	0	3	12	8	5	10	340
		高校生	1	8	0	2	9	0	0	0	1	12	6	7	46
		一般	135	327	62	274	357	190	141	130	112	148	114	99	2,089
		市内小計	197	680	75	1,109	1,580	233	166	164	177	252	208	161	5,002
	市外の利用者	幼児	3	17	0	8	37	9	5	4	27	8	1	27	146
		小学生	7	923	1,029	10	79	23	23	21	31	32	15	44	2,237
		中学生	0	3	0	2	51	2	1	17	7	3	1	1	88
		高校生	0	0	0	1	40	1	46	0	2	1	2	0	93
		一般	114	267	162	126	221	281	131	76	94	99	58	103	1,732
		市外小計	124	1,210	1,191	147	428	316	206	118	161	143	77	175	4,296
	合計		321	1,890	1,266	1,256	2,008	549	372	282	338	395	285	336	9,298

図書館

(5) 施設別貸出数(団体貸出数を除く。)

(単位:冊)

本館	4月	5月	6月	7月	8月	9月	10月	11月	12月	1月	2月	3月	計
一般	17,831	16,721	16,454	16,566	17,610	16,555	16,460	15,827	16,407	16,761	13,289	17,115	197,596
(雑誌)	(940)	(865)	(894)	(926)	(839)	(813)	(901)	(835)	(900)	(857)	(761)	(923)	(10,454)
児童	11,103	9,862	10,047	12,981	12,898	11,137	10,579	10,273	10,158	10,591	7,669	10,166	127,464
(雑誌)	(111)	(103)	(113)	(91)	(107)	(158)	(121)	(138)	(138)	(141)	(84)	(134)	(1,439)
計	28,934	26,583	26,501	29,547	30,508	27,692	27,039	26,100	26,565	27,352	20,958	27,281	325,060
(雑誌)	(1,051)	(968)	(1,007)	(1,017)	(946)	(971)	(1,022)	(973)	(1,038)	(998)	(845)	(1,057)	(11,893)

東分室	4月	5月	6月	7月	8月	9月	10月	11月	12月	1月	2月	3月	計
一般	4,654	4,504	4,131	3,109	4,412	4,473	4,334	4,254	4,187	4,405	4,522	4,690	51,675
(雑誌)	(212)	(196)	(186)	(138)	(238)	(240)	(182)	(227)	(242)	(216)	(209)	(172)	(2,458)
児童	4,302	3,959	3,976	2,926	4,555	4,176	4,265	4,176	4,021	3,874	3,849	4,183	48,262
(雑誌)	(27)	(47)	(26)	(28)	(27)	(27)	(20)	(28)	(27)	(23)	(23)	(40)	(343)
計	8,956	8,463	8,107	6,035	8,967	8,649	8,599	8,430	8,208	8,279	8,371	8,873	99,937
(雑誌)	(239)	(243)	(212)	(166)	(265)	(267)	(202)	(255)	(269)	(239)	(232)	(212)	(2,801)

緑分室	4月	5月	6月	7月	8月	9月	10月	11月	12月	1月	2月	3月	計
一般	6,775	6,126	5,950	6,319	6,052	5,742	6,118	6,002	6,035	3,417	6,084	6,500	71,120
(雑誌)	(265)	(243)	(216)	(267)	(267)	(247)	(255)	(240)	(214)	(171)	(249)	(227)	(2,861)
児童	5,463	5,112	5,762	6,871	5,823	5,079	5,372	5,295	5,176	2,420	5,120	5,231	62,724
(雑誌)	(3)	(3)	(2)	(2)	(3)	(3)	(1)	(2)	(2)	(2)	(2)	(6)	(31)
計	12,238	11,238	11,712	13,190	11,875	10,821	11,490	11,297	11,211	5,837	11,204	11,731	133,844
(雑誌)	(268)	(246)	(218)	(269)	(270)	(250)	(256)	(242)	(216)	(173)	(251)	(233)	(2,892)

貫井北分室	4月	5月	6月	7月	8月	9月	10月	11月	12月	1月	2月	3月	計
一般	12,558	11,873	11,463	12,404	11,861	11,633	11,643	11,071	10,835	11,122	11,611	11,941	140,015
(雑誌)	(894)	(973)	(791)	(847)	(714)	(781)	(766)	(697)	(709)	(756)	(703)	(736)	(9,367)
児童	10,690	9,710	10,540	12,945	11,953	10,513	10,646	10,591	9,512	10,247	10,099	10,314	127,760
(雑誌)	(118)	(111)	(83)	(107)	(93)	(105)	(112)	(110)	(94)	(67)	(91)	(145)	(1,236)
計	23,248	21,583	22,003	25,349	23,814	22,146	22,289	21,662	20,347	21,369	21,710	22,255	267,775
(雑誌)	(1,012)	(1,084)	(874)	(954)	(807)	(886)	(878)	(807)	(803)	(823)	(794)	(881)	(10,603)

西之台会館図書室	4月	5月	6月	7月	8月	9月	10月	11月	12月	1月	2月	3月	計
一般	2,617	2,588	2,656	2,652	2,716	2,528	2,594	2,406	2,464	2,480	2,282	2,462	30,445
(雑誌)	(170)	(155)	(178)	(169)	(182)	(157)	(167)	(154)	(159)	(179)	(143)	(163)	(1,976)
児童	1,988	1,795	1,833	2,472	2,297	1,828	2,049	1,751	1,663	1,695	1,522	1,830	22,723
(雑誌)	(24)	(9)	(29)	(7)	(12)	(8)	(14)	(10)	(12)	(9)	(10)	(9)	(153)
計	4,605	4,383	4,489	5,124	5,013	4,356	4,643	4,157	4,127	4,175	3,804	4,292	53,168
(雑誌)	(194)	(164)	(207)	(176)	(194)	(165)	(181)	(164)	(171)	(188)	(153)	(172)	(2,129)

合計	4月	5月	6月	7月	8月	9月	10月	11月	12月	1月	2月	3月	計
一般	44,435	41,812	40,654	41,050	42,651	40,931	41,149	39,560	39,928	38,185	37,788	42,708	490,851
(雑誌)	(2,481)	(2,432)	(2,265)	(2,347)	(2,240)	(2,238)	(2,271)	(2,153)	(2,224)	(2,179)	(2,065)	(2,221)	(27,116)
児童	33,546	30,438	32,158	38,195	37,526	32,733	32,911	32,086	30,530	28,827	28,259	31,724	388,933
(雑誌)	(283)	(273)	(253)	(235)	(242)	(301)	(268)	(288)	(273)	(242)	(210)	(334)	(3,202)
計	77,981	72,250	72,812	79,245	80,177	73,664	74,060	71,646	70,458	67,012	66,047	74,432	879,784
(雑誌)	(2,764)	(2,705)	(2,518)	(2,582)	(2,482)	(2,539)	(2,539)	(2,441)	(2,497)	(2,421)	(2,275)	(2,555)	(30,318)

公共施設の利用状況

公民館

(1) 本館

	開館日数	利用可能時間	利用時間	利用件数	利用人数	利用率
合計	337日	13,120時間	8,158時間	2,454件	20,089人	62.2%
学習室		8,750時間	5,738時間	1,689件	14,086人	65.6%
集会室		4,370時間	2,420時間	765件	6,003人	55.4%

(2) 貫井南分館

	開館日数	利用可能時間	利用時間	利用件数	利用人数	利用率
合計	337日	22,043時間	8,817時間	2,237件	19,446人	40.0%
学習室		13,863時間	6,653時間	1,475件	15,919人	48.0%
視聴覚室		4,323時間	1,812時間	531件	3,216人	41.9%
集会室		3,857時間	352時間	231件	311人	9.1%

(3) 東分館・東町集会所

	開館日数	利用可能時間	利用時間	利用件数	利用人数	利用率
合計	324日	35,866時間	15,378時間	3,873件	29,978人	42.9%
学習室		9,508時間	4,072時間	1,008件	11,202人	42.8%
家事实習室		4,151時間	1,233時間	302件	1,837人	29.7%
集会室		9,511時間	2,886時間	541件	6,298人	30.3%
生活室		4,208時間	1,793時間	541件	2,981人	42.6%
和室		4,265時間	2,848時間	744件	2,871人	66.8%
視聴覚室		4,223時間	2,546時間	737件	4,789人	60.3%

(4) 緑分館

	開館日数	利用可能時間	利用時間	利用件数	利用人数	利用率
合計	319日	56,289時間	20,219時間	5,664件	42,899人	35.9%
集会室		9,516時間	2,034時間	515件	3,770人	21.4%
家事实習室		4,143時間	1,424時間	331件	3,141人	34.4%
視聴覚室		4,147時間	2,682時間	765件	7,221人	64.7%
生活室		4,156時間	1,447時間	392件	2,000人	34.8%
レクリエーション室		4,162時間	3,333時間	1,185件	8,502人	80.1%
学習室		13,961時間	4,827時間	1,175件	11,106人	34.6%
研修室		13,924時間	3,276時間	704件	4,744人	23.5%
野外調理場		休 止				
テニスコート		2,280時間	1,196時間	597件	2,415人	52.5%

(5) 貫井北分館

	開館日数	利用可能時間	利用時間	利用件数	利用人数	利用率
合計	337日	50,742時間	24,967時間	6,076件	44,080人	49.2%
北町ホール		4,379時間	3,753時間	1,339件	11,078人	85.7%
スタジオ		4,082時間	1,398時間	558件	1,406人	34.2%
創作室		4,381時間	2,650時間	737件	5,007人	60.5%
学習室		18,979時間	9,968時間	1,949件	17,743人	52.5%
生活室		9,494時間	4,097時間	635件	4,945人	43.2%
I T ルーム		9,427時間	3,101時間	858件	3,901人	32.9%

(6) 緑分館宿泊（令和6年2月より再開）

利用件数	利用人数
0件	0人

公共施設の利用状況

児童館

4館合計 (単位：人)

月別 内訳	4月	5月	6月	7月	8月	9月	10月	11月	12月	1月	2月	3月	合計	
	乳幼児	847	912	1,136	864	615	1,160	1,559	1,239	1,235	1,180	1,330		1,286
小学生	1年	380	521	519	561	419	488	711	575	575	537	614	823	6,723
	2年	333	459	499	598	293	430	597	499	551	499	590	741	6,089
	3年	439	509	524	670	508	515	646	494	511	474	520	624	6,434
	4年	1,403	1,316	1,408	1,255	951	1,426	1,432	1,377	1,094	966	815	974	14,417
	5年	1,022	976	947	1,241	706	1,115	1,153	1,154	967	944	970	1,050	12,245
	6年	774	676	657	706	488	671	693	525	453	439	571	586	7,239
	小計	4,351	4,457	4,554	5,031	3,365	4,645	5,232	4,624	4,151	3,859	4,080	4,798	53,147
	中学生	1年	614	384	397	485	420	334	413	206	410	260	179	380
2年		118	58	73	198	151	48	101	52	130	95	66	107	1,197
3年		84	56	71	69	62	27	22	48	29	13	60	116	657
小計		816	498	541	752	633	409	536	306	569	368	305	603	6,336
高校生	1年	19	13	21	75	42	25	29	13	23	12	19	23	314
	2年	16	3	11	74	36	9	14	18	25	13	21	22	262
	3年	8	4	1	28	4	0	11	2	5	2	2	15	82
	小計	43	20	33	177	82	34	54	33	53	27	42	60	658
大人	925	1,131	1,224	1,088	722	1,202	1,964	1,241	1,294	1,248	1,436	1,500	14,975	
合計	6,982	7,018	7,488	7,912	5,417	7,450	9,345	7,443	7,302	6,682	7,193	8,247	88,479	

学童保育所

学童保育所名	定員 (人)	在籍児童数(5.4.1現在)(人)					開所 日数	延在籍 児童数 (人)	延出席児童数(人)					年平均 出席率 (%)
		1年	2年	3年	4年	計			1年	2年	3年	4年	計	
たまむし第1	60	40 (1)	33 (2)	26		99 (3)	293	27,732	7,148	5,944	3,849		16,941	61.1
たまむし第2	30	22	22	17 (1)		61 (1)	293	17,175	3,898	3,888	2,551		10,337	60.2
たまむし第3	40	30 (2)	29	13 (1)		72 (3)	293	20,492	5,937	5,358	1,918		13,213	64.5
あかね第1	40	18	17	10		45	293	12,948	3,514	3,129	1,712		8,355	64.5
あかね第2	40	18	16	13 (1)		47 (1)	293	13,430	3,131	2,855	2,133		8,119	60.5
あかね第3	40	17	18	12		47	293	13,723	3,092	3,382	2,256		8,730	63.6
あかね第4	40	15	19	12		46	293	13,331	2,824	3,142	1,795		7,761	58.2
あかね第5	40	15	20	9		44	293	13,089	2,890	3,790	1,581		8,261	63.1
ほんちょう第1	60	30	36	27		93	293	25,865	5,444	6,162	4,257		15,863	61.3
ほんちょう第2(暫定)	30	25	19	12 (1)		56 (1)	293	15,483	4,099	3,421	1,990		9,510	61.4
さくらなみ第1	60	30 (1)	33	21		84 (1)	293	23,732	5,382	5,829	3,391		14,602	61.5
さくらなみ第2	50	26	18	21		65	293	18,373	5,028	3,275	3,324		11,627	63.3
さくらなみ第3	40	22	20 (2)	17 (1)		59 (3)	293	17,170	4,556	3,472	2,508		10,536	61.4
さわらび第1	60	33 (1)	34	20 (1)	1 (1)	88 (3)	293	22,158	5,478	4,676	2,860	107	13,121	59.2
さわらび第2	30	21	18 (1)	14		53 (1)	293	15,584	4,224	3,005	2,193	8	9,430	60.5
たけとんぼ第1	55	32 (1)	25 (1)	19	1 (1)	77 (3)	293	21,451	5,860	3,622	3,250	32	12,764	59.5
たけとんぼ第2	35	29 (1)	14	22		65 (1)	293	18,333	5,370	2,321	3,131		10,822	59.0
まえはら第1	60	27 (1)	21	16		64 (1)	293	18,606	5,309	3,906	2,807		12,022	64.6
まえはら第2	30	19	8	13		40	293	11,672	3,815	1,437	2,488		7,740	66.3
まえはら第3	40	19	12	11		42	293	12,114	3,727	1,987	1,924		7,638	63.1
みどり第1	60	26	36	16		78	293	21,658	5,071	6,185	2,150		13,406	61.9
みどり第2	20	11	15	11		37	293	9,931	2,115	2,498	1,443		6,056	61.0
みどり第3	40	16	12	8		36	293	10,163	3,160	2,392	840		6,392	62.9
みなみ第1	40	20	17	9		46	293	12,549	3,550	3,127	1,138		7,815	62.3
みなみ第2	40	13	18	9 (1)	1 (1)	41 (2)	293	11,560	2,187	3,152	1,370	35	6,744	58.3
みなみ第3	40	15	15	10		40	293	11,655	3,068	2,912	1,611		7,591	65.1
合計	1,120	589 (8)	545 (6)	388 (7)	3 (3)	1,525 (24)	429,977	109,877	94,867	60,470	182	265,396	61.7	

(注1) ()内は障がいのある児童数の再掲

子どもオンブズパーソン

イ 新規相談者及び対応方法内訳 (単位：件)

区分	相談者		対応方法			
	子ども	大人	来所	電話	メール	その他
件数	32	25	18	22	15	2

公共施設の利用状況

市営住宅

		令和2年度	令和3年度	令和4年度	中分類平均
利用状況	年間利用人数	35	35	35	31
	年間利用件数	35	35	35	31
	稼働率	100.0%	100.0%	100.0%	100.0%
	稼働率の定義				

【出典】「令和5年度 施設カルテ

高齢者住宅

コーポくりのみ

		令和2年度	令和3年度	令和4年度	中分類平均
利用状況	年間利用人数	10	10	10	31
	年間利用件数	10	10	10	31
	稼働率	100.0%	100.0%	100.0%	100.0%
	稼働率の定義				

シルバーピアグリーン

		令和2年度	令和3年度	令和4年度	中分類平均
利用状況	年間利用人数	10	10	11	31
	年間利用件数	10	10	11	31
	稼働率	100.0%	90.9%	100.0%	100.0%
	稼働率の定義				

ボヌールはけの道

		令和2年度	令和3年度	令和4年度	中分類平均
利用状況	年間利用人数	17	17	17	31
	年間利用件数	17	17	17	31
	稼働率	100.0%	100.0%	100.0%	100.0%
	稼働率の定義				

コンフォール貫井

		令和2年度	令和3年度	令和4年度	中分類平均
利用状況	年間利用人数	18	18	18	31
	年間利用件数	18	18	18	31
	稼働率	100.0%	100.0%	100.0%	100.0%
	稼働率の定義				

グリーンタウン小金井

		令和2年度	令和3年度	令和4年度	中分類平均
利用状況	年間利用人数	103	102	96	31
	年間利用件数	103	102	96	31
	稼働率	100.0%	100.0%	100.0%	100.0%
	稼働率の定義				

高齢者いこいの部屋

		令和2年度	令和3年度	令和4年度	中分類平均
利用状況	年間利用人数				4,375
	年間利用件数	39団体	38団体	39団体	2,561
	稼働率	44.7%	59.3%	56.2%	36.9%
	稼働率の定義	利用可能コマ数			

【出典】「令和5年度 施設カルテ

北一会館

		令和2年度	令和3年度	令和4年度	中分類平均
利用状況	年間利用人数	3,119	3,157	4,375	4,375
	年間利用件数	3,119	3,157	4,375	2,561
	稼働率				36.9%
	稼働率の定義				

【出典】「令和5年度 施設カルテ

公共施設の利用状況

自転車駐車場

区分 駐車場名	定期使用				一時使用		回数券		還付額 (円)	合計		
	使用件数			金額 (円)	使用件数 (件)	金額 (円)	売払件数 (件)	金額 (円)		使用件数及び回数券 売払件数 (件)	金額 (円)	
	一般 (件)	学生等 (件)	合計 (件)									
武蔵 小金井	南第3	202	63	265	1,194,220	0	0	0	0	0	265	1,194,220
	南第7	0	0	0	0	52,621	5,262,100	0	0	0	52,621	5,262,100
	北第5	1,636	503	2,139	6,995,750	28,850	2,200,000	620	620,000	3,950	31,609	9,811,800
東 小金井	北第1	217	13	230	590,570	208,742	20,874,200	0	0	950	208,972	21,463,820
	高架下【A】	1,711	699	2,410	7,628,640	0	0	0	0	9,200	2,410	7,619,440
	高架下【B】	354	150	504	1,382,930	54,599	5,536,500	0	0	1,400	55,103	6,918,030
新小金井西第1	491	172	663	1,910,820	20,640	1,453,600	585	585,000	1,500	21,888	3,947,920	
合計	4,611	1,600	6,211	19,702,930	365,452	35,326,400	1,205	1,205,000	17,000	372,868	56,217,330	