

議案第41号

平成28年度

小金井市一般会計予算

平成28年度小金井市一般会計予算

平成28年度小金井市の一般会計予算は、次に定めるところによる。

(歳入歳出予算)

第1条 歳入歳出予算の総額は、歳入歳出それぞれ40,204,000千円と定める。

2 歳入歳出予算の款項の区分及び当該区分ごとの金額は、「第1表歳入歳出予算」による。

(債務負担行為)

第2条 地方自治法（昭和22年法律第67号）第214条の規定により債務を負担する行為をすることができる事項、期間及び限度額は、「第2表債務負担行為」による。

(地方債)

第3条 地方自治法第230条第1項の規定により起こすことができる地方債の起債の目的、限度額、起債の方法、利率及び償還の方法は、「第3表地方債」による。

(一時借入金)

第4条 地方自治法第235条の3第2項の規定による一時借入金の借入れの最高額は、5,000,000千円と定める。

(歳出予算の流用)

第5条 地方自治法第220条第2項ただし書の規定により歳出予算の各項の経費の金額を流用することができる場合は、次のとおりと定める。

- (1) 各項に計上した給料、職員手当等及び共済費（賃金に係る共済費を除く。）に係る予算額に過不足を生じた場合における同一款内でのこれらの経費の各項の間の流用

平成28年5月19日提出

東京都小金井市長 西岡 真一郎

第1表 歳入歳出予算

歳 入

款	項	金 額
1 市 税		千円 20,558,282
	1 市 民 税	10,896,126
	2 固 定 資 産 税	7,313,393
	3 軽 自 動 車 税	51,069
	4 市 た ば こ 税	529,442
	5 都 市 計 画 税	1,768,252
2 地 方 譲 与 税		161,000
	1 地 方 揮 発 油 譲 与 税	43,000
	2 自 動 車 重 量 譲 与 税	118,000
3 利 子 割 交 付 金		62,000
	1 利 子 割 交 付 金	62,000
4 配 当 割 交 付 金		341,000
	1 配 当 割 交 付 金	341,000
5 株 式 等 譲 渡 所 得 割 交 付 金		201,000
	1 株 式 等 譲 渡 所 得 割 交 付 金	201,000
6 地 方 消 費 税 交 付 金		2,363,000
	1 地 方 消 費 税 交 付 金	2,363,000
7 自 動 車 取 得 税 交 付 金		78,000
	1 自 動 車 取 得 税 交 付 金	78,000
8 地 方 特 例 交 付 金		55,000
	1 地 方 特 例 交 付 金	55,000
9 地 方 交 付 税		50,000
	1 地 方 交 付 税	50,000
10 交 通 安 全 対 策 特 別 交 付 金		12,000
	1 交 通 安 全 対 策 特 別 交 付 金	12,000
11 分 担 金 及 び 負 担 金		345,866
	1 負 担 金	345,866
12 使 用 料 及 び 手 数 料		887,718
	1 使 用 料	406,407
	2 手 数 料	481,311

款	項	金額
13 国庫支出金		千円 6,965,907
	1 国庫負担金	4,818,240
	2 国庫補助金	2,111,785
	3 委託金	35,882
14 都支出金		5,879,044
	1 都負担金	1,616,738
	2 都補助金	3,223,390
	3 委託金	1,038,916
15 財産収入		14,505
	1 財産運用収入	7,659
	2 財産売却収入	6,846
16 寄附金		4,167
	1 寄附金	4,167
17 繰入金		945,359
	1 基金繰入金	945,359
18 繰越金		440,000
	1 繰越金	440,000
19 諸収入		201,152
	1 延滞金・加算金及び過料	30,004
	2 預金利子	245
	3 受託事業収入	518
	4 収益事業収入	20,000
	5 雑収入	150,385
20 市債		639,000
	1 市債	639,000
歳入合計		40,204,000

歳 出

款	項	金 額
1 議 会 費		374,795
	1 議 会 費	374,795
2 総 務 費		3,514,478
	1 総 務 管 理 費	2,565,529
	2 徴 税 費	501,972
	3 戸 籍 住 民 基 本 台 帳 費	225,548
	4 選 挙 費	184,760
	5 統 計 調 査 費	4,700
	6 監 査 委 員 費	31,969
3 民 生 費		18,139,936
	1 社 会 福 祉 費	7,233,412
	2 児 童 福 祉 費	7,614,030
	3 生 活 保 護 費	3,260,028
	4 国 民 年 金 費	32,466
4 衛 生 費		4,114,033
	1 保 健 衛 生 費	987,935
	2 清 掃 費	3,126,098
5 労 働 費		14,487
	1 労 働 諸 費	14,487
6 農 林 水 産 業 費		44,104
	1 農 業 費	44,104
7 商 工 費		179,201
	1 商 工 費	179,201
8 土 木 費		6,115,417
	1 土 木 管 理 費	198,299
	2 道 路 橋 り よ う 費	1,230,630
	3 河 川 費	2,475
	4 都 市 計 画 費	4,677,456
	5 住 宅 費	6,557
9 消 防 費		1,762,151
	1 消 防 費	1,762,151

款	項	金額
10 教 育 費		千円 3,168,424
	1 教 育 総 務 費	689,322
	2 小 学 校 費	892,936
	3 中 学 校 費	569,930
	4 社 会 教 育 費	697,710
	5 保 健 体 育 費	318,526
11 公 債 費		2,683,433
	1 公 債 費	2,683,433
12 諸 支 出 金		57,240
	1 土 地 基 金 費	1
	2 開 発 公 社 費	57,239
13 予 備 費		36,301
	1 予 備 費	36,301
歳 出 合 計		40,204,000

第 2 表 債務負担行為

事 項	期 間	限 度 額
小金井市土地開発公社用地先行取得事業（平成28年度）	平成28年度 ～平成43年度	平成28年度において小金井市土地開発公社が取得する用地等の買取りに要する額
金融機関に対する債務保証	平成28年度 ～平成43年度	小金井市が小金井市土地開発公社に委託した業務につき、同公社が融資を受けた元金及び利子
固定資産台帳整備及び財務書類作成支援委託料	平成29年度	6,504千円
保健福祉総合計画策定支援委託料	平成29年度	5,049千円
清掃関連施設整備基本計画策定支援委託料	平成29年度	27,908千円
東小金井事業創造センター指定管理委託料	平成28年度 ～平成33年度	東小金井事業創造センターの管理運営に要する額
GHPエアコン借上料その2（平成28年度導入分）	平成29年度 ～平成38年度	9,134千円

第 3 表 地方債

番号	起債の目的	限度額	起債の方法	利率	償還の方法	備考
1	東小金井駅北口土地区画整理事業	千円 253,000	証書借入 又は 証券発行	4.5%以内 (ただし、 利率見直し 方式で借り 入れる資金 について、 利率の見直 しを行った 後において は、当該見 直し後の利 率)	借入の時から据置期間を含み、30年以内に償還する。 ただし、財政その他の都合により据置期間及び償還年限を短縮し、もしくは繰上償還をし、又は低利債に借換えすることができる。	借入年度 平成28年度 ただし、事業の進捗又は財源その他の都合により、起債額の全部又は一部を翌年度に繰り越して借り入れることができる。
2	都市計画道路3・4・12号線整備事業	45,100				
3	都市計画道路3・4・8号線整備事業	32,300				
4	小長久保公用地取得事業	36,900				
5	貫井けやき公園用地取得事業	28,700				
6	防災行政無線デジタル化整備事業	243,000				
合 計		639,000				

議案第41号資料1

平成28年度小金井市一般会計歳入歳出予算事項別明細書読替表

読み替えられる議案第7号資料のページ等	読替前	読替後
表紙	議案第7号資料	議案第41号資料
4ページ(款3民生費 本年度予算額の欄)	18,123,304	18,139,936
4ページ(款3民生費 比較の欄)	834,663	851,295
4ページ(款3民生費 項1社会福祉費 本年度予算額の欄)	7,216,780	7,233,412
4ページ(款3民生費 項1社会福祉費 比較の欄)	338,893	355,525
5ページ(款3民生費 一般財源の欄)	9,076,215	9,092,847
5ページ(款3民生費 項1社会福祉費 一般財源の欄)	4,838,847	4,855,479
6ページ(款13予備費 本年度予算の欄)	52,933	36,301
6ページ(款13予備費 比較の欄)	372	△16,260
7ページ(款13予備費 一般財源の欄)	52,933	36,301
140ページ(目1社会福祉総務費 本年度の欄)	854,853	871,485
140ページ(目1社会福祉総務費 比較の欄)	60,023	76,655
141ページ(目1社会福祉総務費 一般財源の欄)	560,423	577,055
141ページ(節19負担金補助及び交付金 金額の欄)	90,780	107,412
143ページ(目1社会福祉総務費 一般財源の欄)	64,405	81,037
143ページ(説明の欄 5 社会福祉協議会に要する経費)	77,197	93,829
143ページ(説明の欄 19 負担金補助 及び交付金並びに社会福祉協議会運営補助金)	76,697	93,329
408ページ(目1予備費 本年度の欄)	52,933	36,301
408ページ(目1予備費 比較の欄)	372	△16,260
409ページ(目1予備費 一般財源の欄)	52,933	36,301

歳 出

款	項	本年度予算額	前年度予算額	比 較
1 議 会 費		千円 374,795	千円 403,000	千円 △28,205
	1 議 会 費	374,795	403,000	△28,205
2 総 務 費		3,514,478	3,383,994	130,484
	1 総 務 管 理 費	2,565,529	2,550,841	14,688
	2 徴 税 費	501,972	459,024	42,948
	3 戸籍住民基本台帳費	225,548	191,654	33,894
	4 選 挙 費	184,760	78,738	106,022
	5 統 計 調 査 費	4,700	73,550	△68,850
	6 監 査 委 員 費	31,969	30,187	1,782
3 民 生 費		18,139,936	17,288,641	851,295
	1 社 会 福 祉 費	7,233,412	6,877,887	355,525
	2 児 童 福 祉 費	7,614,030	7,192,238	421,792
	3 生 活 保 護 費	3,260,028	3,187,868	72,160
	4 国 民 年 金 費	32,466	30,648	1,818
4 衛 生 費		4,114,033	4,022,021	92,012
	1 保 健 衛 生 費	987,935	937,430	50,505
	2 清 掃 費	3,126,098	3,084,591	41,507
5 労 働 費		14,487	14,246	241
	1 労 働 諸 費	14,487	14,246	241
6 農 林 水 産 業 費		44,104	37,185	6,919
	1 農 業 費	44,104	37,185	6,919
7 商 工 費		179,201	176,194	3,007
	1 商 工 費	179,201	176,194	3,007
8 土 木 費		6,115,417	4,207,450	1,907,967
	1 土 木 管 理 費	198,299	194,148	4,151
	2 道 路 橋 り ょ う 費	1,230,630	896,625	334,005
	3 河 川 費	2,475	2,475	0
	4 都 市 計 画 費	4,677,456	3,101,929	1,575,527
	5 住 宅 費	6,557	12,273	△5,716

本年度予算額の財源内訳			
特定財源			一般財源
国都支出金	地方債	その他	
千円	千円	千円	千円
		701	374,094
		701	374,094
295,783		84,382	3,134,313
12,231		43,067	2,510,231
193,656		9,689	298,627
11,826		31,618	182,104
73,505			111,255
4,565		8	127
			31,969
8,521,728		525,361	9,092,847
2,289,944		87,989	4,855,479
3,722,752		425,424	3,465,854
2,476,566		11,948	771,514
32,466			
472,304		841,885	2,799,844
199,046		16,691	772,198
273,258		825,194	2,027,646
			14,487
			14,487
8,732		1,119	34,253
8,732		1,119	34,253
12,483		439	166,279
12,483		439	166,279
3,212,024	396,000	166,292	2,341,101
12,808		4,007	181,484
748,496		126,006	356,128
			2,475
2,450,720	396,000	29,723	1,801,013
		6,556	1

款	項	本年度予算額	前年度予算額	比較
9 消 防 費		千円 1,762,151	千円 1,713,956	千円 48,195
	1 消 防 費	1,762,151	1,713,956	48,195
10 教 育 費		3,168,424	3,228,123	△59,699
	1 教 育 総 務 費	689,322	730,861	△41,539
	2 小 学 校 費	892,936	938,871	△45,935
	3 中 学 校 費	569,930	487,774	82,156
	4 社 会 教 育 費	697,710	735,407	△37,697
	5 保 健 体 育 費	318,526	335,210	△16,684
11 公 債 費		2,683,433	2,747,909	△64,476
	1 公 債 費	2,683,433	2,747,909	△64,476
12 諸 支 出 金		57,240	64,720	△7,480
	1 土 地 基 金 費	1	1	0
	2 開 発 公 社 費	57,239	64,719	△7,480
13 予 備 費		36,301	52,561	△16,260
	1 予 備 費	36,301	52,561	△16,260
歳 出 合 計		40,204,000	37,340,000	2,864,000

本年度予算額の財源内訳			
特定財源			一般財源
国都支出金	地方債	その他	
千円	千円	千円	千円
102,600	243,000	91	1,416,460
102,600	243,000	91	1,416,460
204,671		19,588	2,944,165
7,553		127	681,642
62,152		1,298	829,486
75,572		718	493,640
35,930		2,150	659,630
23,464		15,295	279,767
			2,683,433
			2,683,433
			57,240
			1
			57,239
			36,301
			36,301
12,830,325	639,000	1,639,858	25,094,817

款 3 民生費

項 1 社会福祉費

目	本年度	前年度	比較	本年度の財源内訳		
				特 定 財 源		
				国都支出金	地方債	その他
	千円	千円	千円	千円	千円	千円
1 社会福祉総務費	871,485	794,830	76,655	293,964		466
				4,391		
				10,268		

一般財源	節		説明	
	区 分	金 額		
千円		千円		千円
577,055				
256,809	1 報酬	26,458	1 職員人件費その他 (職員課)	261,200
	2 給料	115,913	2 給 料 (115,913)	
	3 職員手当等	101,173	一般職給料 (32人) 115,913	
	4 共済費	43,780	3 職員手当等 (101,173)	
	7 貸金	2,035	地域手当 17,193	
	8 報償費	9,791	扶養手当 3,096	
	9 旅費	1,323	特別調整額 3,797	
	11 需用費	2,222	通勤手当 3,047	
	1 消耗品費	1,551	時間外勤務手当 22,828	
	3 燃料費	16	住居手当 540	
	4 食糧費	122	期末手当 29,595	
	5 印刷製本費	438	勤勉手当 21,077	
	11 修繕料	95	4 共 済 費 (43,780)	
11,378	12 役務費	1,336	共済組合負担金 42,993	
	1 郵便料	763	職員互助会交付金 441	
	2 電話料	65	団体生命保険料 121	
	3 保険料	15	災害補償法負担金 225	
	5 手数料	26	9 旅 費 (334)	
	6 その他の役務費	467	普通旅費 334	
	13 委託料	36,799	2 社会福祉委員に要する経費 (地域福祉課) 11,378	
	14 使用料及び賃借料	567	1 報 酬 (10,080)	
	19 負担金補助及び交付金	107,412	社会福祉委員報酬 (84人) 10,080	
936	20 扶助費	422,176	8 報 償 費 (16)	
	21 貸付金	500	社会福祉委員退職者記念品 16	
			9 旅 費 (965)	
			委員旅費 931	
			特別旅費 34	
			13 委 託 料 (317)	
			管外研修輸送委託料 317	
			3 民生委員等に要する経費 (地域福祉課) 11,204	
			1 報 酬 (183)	
			民生委員推せん会委員報酬 (6人) 183	
			8 報 償 費 (9,233)	
			民生委員協議会講師謝礼 24	
			民生委員活動費 委員 8,360	
			民生委員活動費 市会長 168	
			民生委員活動費 会長 216	
			協力員活動費 465	
			11 需 用 費 (1,065)	
			消耗品費 882	
			印刷製本費 183	
			12 役 務 費 (49)	
			郵便料 46	
			ボランティア保険料 3	
			13 委 託 料 (58)	
			民生委員集合写真撮影等委託料 58	
			19 負担金補助及び交付金 (616)	

款 3 民生費

項 1 社会福祉費

目	本年度	前年度	比較	本年度の財源内訳		
				特定財源		
				国都支出金	地方債	その他
	千円	千円	千円	千円	千円	千円
1 社会福祉総務費						
				12,792		
				16		
				1,447		
				1		

一般財源	節		説 明
	区 分	金 額	
千円		千円	千円
			東京都民生児童委員連合会負担金 557 全国民生委員児童委員連合会負担金 59
20			4 援護関係事務に要する経費 (地域福祉課) 20
			11 需用費 (3) 消耗品費 3
			12 役務費 (17) 郵便料 17
81,037			5 社会福祉協議会に要する経費 (地域福祉課) 93,829
			19 負担金補助及び交付金 (93,329) 社会福祉協議会運営補助金 93,329
			21 貸付金 (500) 社会福祉協議会緊急福祉貸付事業市貸付金 500
			6 女性福祉資金貸付に要する経費 (子育て支援課) 16
			11 需用費 (1) 消耗品費 1
			12 役務費 (12) 郵便料 10 口座振替事務手数料 2
			13 委託料 (3) 口座振替事務委託料 3
5,918			7 福祉サービス苦情調整委員に要する経費 (地域福祉課) 7,365
			1 報酬 (7,268) 福祉サービス苦情調整委員報酬 (2人) 3,216 福祉サービス苦情調整業務非常勤嘱託職員報酬 (2人) 4,052
			9 旅費 (1) 費用弁償 1
			11 需用費 (48) 消耗品費 45 印刷製本費 3
			12 役務費 (47) 郵便料 2 電話料 45
			13 委託料 (1) 福祉サービス苦情調整業務に係る調査委託料 1
584			8 その他事務に要する経費 (地域福祉課) 585
			11 需用費 (576) 消耗品費 309

款 13 予 備 費

項 1 予 備 費

目	本 年 度	前 年 度	比 較	本 年 度 の 財 源 内 訳		
				特 定 財 源		
				国都支出金	地 方 債	そ の 他
	千円	千円	千円	千円	千円	千円
1 予 備 費	36,301	52,561	△ 16,260			

一般財源	節		説明
	区 分	金 額	
千円 36,301		千円	千円

議案第41号資料2

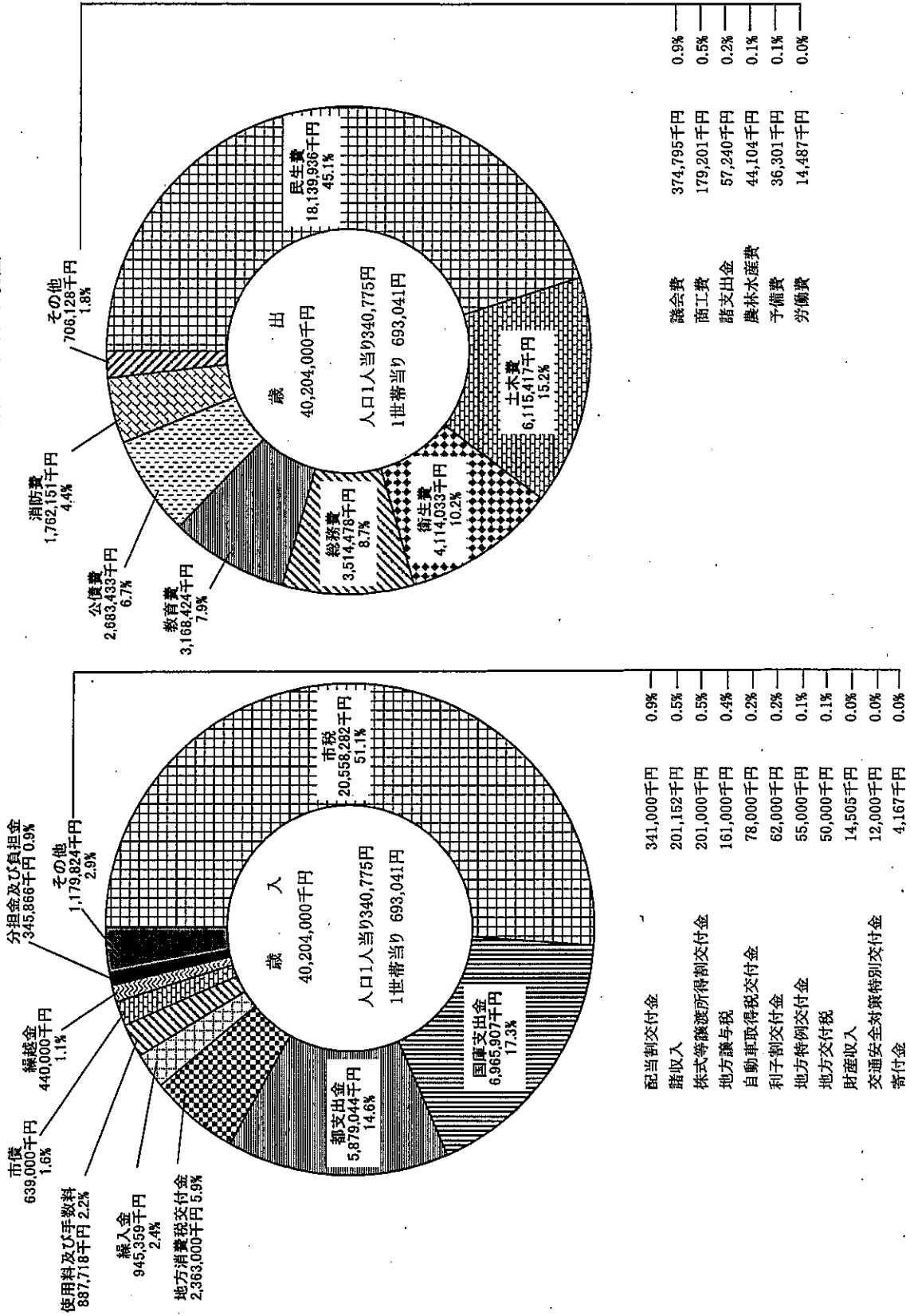
平成28年度小金井市一般会計歳入歳出予算説明資料読替表

読み替えられる議案第7号予算説明資料の ページ等	読替前	読替後
6 ページ (歳出予算分布図 民生費)	18,123,304 千円	18,139,936 千円
6 ページ (歳出予算分布図 その他)	722,760 千円	706,128 千円
6 ページ (歳出予算分布図 予備費)	52,933 千円	36,301 千円
8 ページ (歳出の表 款3 民生費の項)	18,123,304	18,139,936
8 ページ (歳出の表 款3 民生費の項)	834,663	851,295
8 ページ (歳出の表 款3 民生費の項)	9,076,215	9,092,847
8 ページ (歳出の表 款3 民生費の項)	4.8	4.9
8 ページ (歳出の表 款3 民生費の項)	7,216,780	7,233,412
8 ページ (歳出の表 款3 民生費の項)	338,893	355,525
8 ページ (歳出の表 款3 民生費の項)	4,838,847	4,855,479
8 ページ (歳出の表 款3 民生費の項)	67.0	67.1
8 ページ (歳出の表 款3 民生費の項)	4.9	5.2
8 ページ (歳出の表 款1 3 予備費の項)	52,933	36,301
8 ページ (歳出の表 款1 3 予備費の項)	372	△16,260
8 ページ (歳出の表 款1 3 予備費の項)	0.7	△30.9
9 ページ (5 目的別分類表 款3 民生費の項)	18,123,304	18,139,936
9 ページ (5 目的別分類表 款3 民生費の項)	4.8	4.9
9 ページ (5 目的別分類表 款3 民生費の項)	9,076,215	9,092,847
9 ページ (5 目的別分類表 款3 民生費の項)	312,412	312,698
9 ページ (5 目的別分類表 款3 民生費の項)	153,616	153,757
9 ページ (5 目的別分類表 款1 3 予備費の項)	52,933	36,301
9 ページ (5 目的別分類表 款1 3 予備費の項)	0.7	△30.9
9 ページ (5 目的別分類表 款1 3 予備費の項)	912	626
9 ページ (5 目的別分類表 款1 3 予備費の項)	449	308
10 ページ (6 性質別分類表 民生費の項)	1,749,746	1,766,378

10 ページ (6 性質別分類表 民生費の項)	18,123,304	18,139,936
10 ページ (6 性質別分類表 予備費の項)	52,933	36,301
10 ページ (6 性質別分類表 計の項)	5,096,474	5,113,106
10 ページ (6 性質別分類表 計の項)	52,933	36,301
24 ページ (負担金・補助金等一覧 款3 民生費の項)	2,204,170	2,220,802
24 ページ (負担金・補助金等一覧 款3 民生費の項)	338,555	355,187
24 ページ (負担金・補助金等一覧 款3 民生費の項 (社会福祉協議会運営補助金))	76,697	93,329
24 ページ (負担金・補助金等一覧 款3 民生費の項 (社会福祉協議会運営補助金))	1,642	18,274

3 一般会計歳入歳出予算分布図

人口 117,978 人 世帯 58,011 世帯 (平成28年1月1日現在)



歳出

款 項	本 年 度 予 算 額	前 年 度 予 算 額	比 較	本 年 度 予 算 の 財 源 内 訳				本 年 度 予 算 の 一 源 当	本 年 度 財 源 充 合 率	本 年 度 財 源 充 合 率	前 年 度 財 源 充 合 率	前 年 度 財 源 充 合 率
				特 定 財 源			一 般 財 源					
				国 都 支 出 金	地 方 債	そ の 他						
千 円	千 円	千 円	千 円	千 円	千 円	千 円	%	%	%	%		
1 議会費	374,795	403,000	△ 28,205	0	0	701	374,094	99.8	1.5	0.9	△ 7.0	
1 議会費	374,795	403,000	△ 28,205	0	0	701	374,094	99.8	1.5	0.9	△ 7.0	
2 総務費	3,514,478	3,383,994	130,484	295,783	0	84,382	3,134,313	89.2	12.5	8.7	3.9	
1 総務管理費	2,565,529	2,550,841	14,688	12,231	0	43,067	2,510,231	97.8	10.0	6.4	0.6	
2 徴税費	501,972	459,024	42,948	193,656	0	9,689	298,627	59.5	1.2	1.2	9.4	
3 戸籍住民基本台帳費	225,548	191,654	33,894	11,826	0	31,618	182,104	80.7	0.7	0.6	17.7	
4 選挙費	184,760	78,738	106,022	73,505	0	0	111,255	60.2	0.5	0.4	134.7	
5 統計調査費	4,700	73,550	△ 68,850	4,565	0	8	127	2.7	0.0	0.0	△ 93.6	
6 監査委員費	31,969	30,187	1,782	0	0	0	31,969	100.0	0.1	0.1	5.9	
3 民生費	18,139,936	17,288,641	851,295	8,521,728	0	525,361	9,092,847	50.1	36.2	45.1	4.9	
1 社会福祉費	7,233,412	6,877,887	355,525	2,289,944	0	87,989	4,855,479	67.1	19.3	18.0	5.2	
2 児童福祉費	7,614,030	7,192,238	421,792	3,722,752	0	425,424	3,465,854	45.5	13.8	18.9	5.9	
3 生活保護費	3,260,028	3,187,868	72,160	2,476,566	0	11,948	771,514	23.7	3.1	8.1	2.3	
4 国民年金費	32,466	30,648	1,818	32,466	0	0	0	0.0	0.0	0.1	5.9	
4 衛生費	4,114,033	4,022,021	92,012	472,304	0	841,885	2,799,844	68.1	11.2	10.2	2.3	
1 保健衛生費	987,935	937,430	50,505	199,046	0	16,691	772,198	78.2	3.1	2.4	5.4	
2 清掃費	3,126,098	3,084,591	41,507	273,258	0	825,194	2,027,646	64.9	8.1	7.8	1.3	
5 労働費	14,487	14,246	241	0	0	0	14,487	100.0	0.1	0.0	1.7	
1 労働諸費	14,487	14,246	241	0	0	0	14,487	100.0	0.1	0.0	1.7	
6 農林水産業費	44,104	37,185	6,919	8,732	0	1,119	34,253	77.7	0.1	0.1	18.6	
1 農業費	44,104	37,185	6,919	8,732	0	1,119	34,253	77.7	0.1	0.1	18.6	
7 商工費	179,201	176,194	3,007	12,483	0	439	166,279	92.8	0.7	0.5	1.7	
1 商工費	179,201	176,194	3,007	12,483	0	439	166,279	92.8	0.7	0.5	1.7	
8 土木費	6,115,417	4,207,450	1,907,967	3,212,024	396,000	166,292	2,341,101	38.3	9.3	15.2	45.3	
1 土木管理費	198,299	194,148	4,151	12,808	0	4,007	181,484	91.5	0.7	0.5	2.1	
2 道路橋りょう費	1,230,630	896,625	334,005	748,496	0	126,006	356,128	28.9	1.4	3.1	37.3	
3 河川費	2,475	2,475	0	0	0	0	2,475	100.0	0.0	0.0	0.0	
4 都市計画費	4,677,456	3,101,929	1,575,527	2,450,720	396,000	29,723	1,801,013	38.5	7.2	11.6	50.8	
5 住宅費	6,557	12,273	△ 5,716	0	0	6,556	1	0.0	0.0	0.0	△ 46.6	
9 消防費	1,762,151	1,713,956	48,195	102,600	243,000	91	1,416,460	80.4	5.6	4.4	2.8	
1 消防費	1,762,151	1,713,956	48,195	102,600	243,000	91	1,416,460	80.4	5.6	4.4	2.8	
10 教育費	3,168,424	3,228,123	△ 59,699	204,671	0	19,588	2,944,165	92.9	11.7	7.9	△ 1.8	
1 教育総務費	689,322	730,861	△ 41,539	7,553	0	127	681,642	98.9	2.7	1.7	△ 5.7	
2 小学校費	892,936	938,871	△ 45,935	62,152	0	1,298	829,486	92.9	3.3	2.2	△ 4.9	
3 中学校費	569,930	487,774	82,156	75,572	0	718	493,640	86.6	2.0	1.4	16.8	
4 社会教育費	697,710	735,407	△ 37,697	35,930	0	2,150	659,630	94.5	2.6	1.8	△ 5.1	
5 保健体育費	318,526	335,210	△ 16,684	23,464	0	15,295	279,767	87.8	1.1	0.8	△ 5.0	
11 公債費	2,683,433	2,747,909	△ 64,476	0	0	0	2,683,433	100.0	10.7	6.7	△ 2.3	
1 公債費	2,683,433	2,747,909	△ 64,476	0	0	0	2,683,433	100.0	10.7	6.7	△ 2.3	
12 諸支出金	57,240	64,720	△ 7,480	0	0	0	57,240	100.0	0.2	0.2	△ 11.6	
1 土地基金費	1	1	0	0	0	0	1	100.0	0.0	0.0	0.0	
2 開発公社費	57,239	64,719	△ 7,480	0	0	0	57,239	100.0	0.2	0.2	△ 11.6	
13 予備費	36,301	52,561	△ 16,260	0	0	0	36,301	100.0	0.2	0.1	△ 30.9	
1 予備費	36,301	52,561	△ 16,260	0	0	0	36,301	100.0	0.2	0.1	△ 30.9	
合 計	40,204,000	37,340,000	2,864,000	12,830,325	639,000	1,639,858	25,094,817	62.4	100.0	100.0	7.7	

5 目的別分類表

区分	平成28年度(平成28年1月1日現在) 世帯数 58,011 人口 117,978						平成27年度(平成27年1月1日現在) 世帯数 57,356 人口 117,427									
	当初予算額	構成比	対前年増減率	特定財源		一般財源	一世帯当たり額	一人当たり額	当初予算額	構成比	対前年増減率	特定財源		一般財源	一世帯当たり額	一人当たり額
				金額	割合							金額	割合			
1 議会費	374,795	0.9	△ 7.0	701	0.2	374,094	6,461	3,177	403,000	1.1	4.9	748	0.2	402,252	7,026	3,432
2 総務費	3,514,478	8.7	3.9	380,165	10.8	3,134,313	60,583	29,789	3,383,994	9.1	△ 0.4	392,897	11.6	2,991,097	59,000	28,818
3 民生費	18,139,936	45.1	4.9	9,047,089	49.9	9,092,847	312,698	153,757	17,288,641	46.3	9.6	8,635,466	49.9	8,653,175	301,427	147,229
4 衛生費	4,114,033	10.2	2.3	1,314,189	31.9	2,799,844	70,918	34,871	4,022,021	10.8	10.4	1,151,954	28.6	2,870,067	70,124	34,251
5 労働費	14,487	0.0	1.7	0	0.0	14,487	250	123	14,246	0.0	△ 90.3	0	0.0	14,246	248	121
6 水産業費	44,104	0.1	18.6	9,851	22.3	34,253	760	374	37,185	0.1	△ 14.3	2,138	5.7	35,047	648	317
7 商工費	179,201	0.5	1.7	12,922	7.2	166,279	3,089	1,519	176,194	0.5	△ 1.2	11,599	6.6	164,595	3,072	1,500
8 土木費	6,115,417	15.2	45.3	3,774,316	61.7	2,341,101	105,418	51,835	4,207,450	11.3	26.9	2,460,096	58.5	1,747,354	73,357	35,830
9 消防費	1,762,151	4.4	2.8	345,691	19.6	1,416,460	30,376	14,936	1,713,956	4.6	9.7	296,001	17.3	1,417,955	29,883	14,596
10 教育費	3,168,424	7.9	△ 1.8	224,259	7.1	2,944,165	54,618	26,856	3,228,123	8.6	△ 11.2	247,388	7.7	2,980,735	56,282	27,491
11 公債費	2,683,433	6.7	△ 2.3	0	0.0	2,683,433	46,257	22,745	2,747,909	7.3	△ 7.0	0	0.0	2,747,909	47,910	23,401
12 諸支出金	57,240	0.2	△ 11.6	0	0.0	57,240	987	485	64,720	0.2	△ 3.7	0	0.0	64,720	1,128	551
13 予備費	36,301	0.1	△ 30.9	0	0.0	36,301	626	308	52,561	0.1	△ 0.5	0	0.0	52,561	917	448
歳出合計	40,204,000	100.0	7.7	15,109,183	37.6	25,094,817	693,041	340,775	37,340,000	100.0	6.2	13,198,287	35.3	24,141,713	651,022	317,985

6 性質別分類表

(単位：千円，%)

性質別 款別	人件費	物件費	維持補修費	扶助費	補助費等	公債費	積立金	貸付金 投資及び 貸出資金	繰出金	建設事業費	その他	計	平成27年度 金額 構成比		
	議会費	338,165	26,981			9,649							374,795	403,000	0.9
総務費	1,897,761	1,446,692	4,553		162,683		629			2,160		3,514,478	3,383,994	8.7	9.1
民生費	1,832,520	1,207,004	9,577	9,579,105	1,766,378		129	500	3,744,723			18,139,936	17,288,641	45.1	46.3
衛生費	429,375	2,039,251	20,520	16,959	1,407,262		200,666					4,114,033	4,022,021	10.2	10.8
労働費		986			13,501							14,487	14,246	0.0	0.0
農林水産業費	19,055	2,697	190		22,162							44,104	37,185	0.1	0.1
商工費	75,146	5,611			97,944					500		179,201	176,194	0.5	0.5
土木費	513,334	451,366	100,908		45,103		3,143		408,124	4,593,439		6,115,417	4,207,450	15.2	11.3
消防費	14,938	67,448	108		1,414,521			1		265,135		1,762,151	1,713,956	4.4	4.6
教育費	1,168,982	1,502,921	47,436	67,230	116,664		27,174	100		237,917		3,168,424	3,228,123	7.9	8.6
公債費						2,683,433						2,683,433	2,747,909	6.7	7.3
諸支出金					57,239				1			57,240	64,720	0.2	0.2
予備費											36,301	36,301	52,561	0.1	0.1
計	6,289,276	6,750,957	183,292	9,663,294	5,113,106	2,683,433	231,741	601	4,152,848	5,099,151	36,301	40,204,000	37,340,000	100.0	100.0
構成比	15.6	16.8	0.5	24.0	12.7	6.7	0.6	0.0	10.3	12.7	0.1	100.0			
平成27年度 金額	6,099,072	6,814,781	174,888	9,070,571	5,166,747	2,747,909	268,192	601	4,117,070	2,827,608	52,561	37,340,000			
構成比	16.3	18.3	0.5	24.3	13.8	7.4	0.7	0.0	11.0	7.6	0.1	100.0			

款	内訳	平成28年度	平成27年度	比較
2. 総務費	○東京都市町村戸籍住民基本台帳事務協議会負担金	5	5	0
	○東京都市町村戸籍住民基本台帳事務協議会北多摩支部負担金	2	2	0
	○コンビニ交付事務運営負担金	3,000	3,000	0
	○全国市区選挙管理委員会連合会分担金	39	39	0
	○全国市区選挙管理委員会連合会東京支部分担金	5	5	0
	○東京都市選挙管理委員会連合会負担金	77	77	0
	○東京都市明るい選挙推進協議会連合会負担金	5	5	0
	○東京都市選挙管理委員会連合会先進市視察研修負担金	1	1	0
	○公費負担	26,432	0	26,432
	○公費負担	0	4,836	△ 4,836
	○東京都市統計協議会負担金	8	8	0
	○全国都市監査委員会負担金	42	42	0
	○関東都市監査委員会負担金	10	10	0
	○東京都市監査委員会負担金	26	26	0
3 民生費		2,220,802	1,865,615	355,187
	○東京都民生児童委員連合会負担金	557	470	87
	○全国民生委員児童委員連合会負担金	59	59	0
	○社会福祉協議会運営補助金	93,329	75,055	18,274
	○小金井市保護司会補助金	100	100	0
	○北多摩地区保護観察協会負担金	811	808	3
	○福祉団体補助金	1,204	1,305	△ 101
	○福祉サービス第三者評価受審費補助金	11,232	2,611	8,621
	○在日外国人等高齢者・障害者福祉給付金	120	120	0
	○地域福祉推進事業補助金	0	5,000	△ 5,000
	○太陽のひろば補助金	84	84	0
	○リフトタクシー運行事業補助金	4,360	4,360	0
	○障害者高齢者移送サービス事業補助金	5,000	5,000	0
	○精神保健福祉ボランティア育成費補助金	108	108	0
	○障害者日中活動系サービス推進事業補助金	110,455	104,328	6,127
	○児童発達支援センターサービス推進事業補助金	15,407	15,407	0
	○障がい者グループホーム防災対策助成事業補助金	3,900	0	3,900
	○老人クラブ補助金	4,700	5,061	△ 361
	○老人クラブ連合会補助金	3,540	3,540	0
	○つぎみの園建設費借入金償還金等補助金	42,484	42,903	△ 419
	○小金井市シルバー人材センター事業費補助金	39,530	40,756	△ 1,226
	○全国シルバー人材センター協会賛助会員会費	50	50	0
	○おとしより入浴事業補助金	315	315	0
	○社会福祉法人等利用者負担軽減制度事業補助金	412	401	11
	○サービス提供者利用者負担軽減制度事業補助金	99	95	4
	○介護職員初任者研修受講料助成金	300	600	△ 300
	○三市運営協議会負担金	0	30	△ 30
	○小金井にし地域包括支援センター整備等補助金	3,444	3,444	0
	○福祉会館設計事業負担金	0	48,222	△ 48,222
	○青少年健全育成補助金	3,395	3,395	0
	○臨時福祉給付金	90,000	90,000	0
	○年金生活者等支援臨時福祉給付金	225,000	0	225,000
	○民間保育所補助金	765,308	736,695	28,613
	○保育士等キャリアアップ補助金	41,915	0	41,915
	○保育サービス推進事業補助金	74,337	0	74,337
	○保育室・家庭福祉員補助金	898	931	△ 33
	○保育室等保護者助成金	31,760	30,510	1,250
	○その他保育施設定期利用保育事業補助金	5,940	6,120	△ 180
	○小金井子育て・子育て支援ネットワーク協議会運営補助金	2,248	2,249	△ 1
	○私立幼稚園等就園奨励費補助金	131,281	132,295	△ 1,014
	○私立幼稚園等園児保護者補助金	104,537	105,632	△ 1,095
	○小金井市私立幼稚園協会補助金	2,651	2,651	0
	○保育従事職員等キャリアアップ補助金	23,568	0	23,568
	○保育力強化事業補助金	9,541	0	9,541
	○実費徴収に係る補足給付を行う事業補助金	414	0	414
	○産休等代替職員費補助金	1,506	1,506	0
	○病児・病後児保育事業補助金	4,310	4,310	0
	○一時預かり事業補助金	10,420	10,206	214
	○民間保育所定期利用保育事業補助金	28,860	25,920	2,940
	○保育室定期利用保育事業補助金	31,200	35,240	△ 4,040
	○認証保育所運営費等補助金	284,087	272,250	11,837

当初提出原案との増減比較一覧表

(歳出)						(千円)		
款	項	目	事業名	節	説明	本予算	原案	増減額
3 民生費						18,139,936	18,123,304	16,632
	1 社会福祉費					7,233,412	7,216,780	16,632
	1		5 社会福祉協議会に要する経費	19	社会福祉協議会運営補助金	93,329	76,697	16,632
13 予備費						36,301	52,933	△ 16,632
	1 予備費					36,301	52,933	△ 16,632
歳出合計						40,204,000	40,204,000	0

議案第41号資料4

小金井市社会福祉協議会事務局等の仮移転について

1 移転先

小金井市本町五丁目3-6番17号所在

延床面積530.64㎡ S造地上二階建

2 移転機能等

(1) 小金井市社会福祉協議会事務局

(2) 小金井市権利擁護センター

(3) 小金井ボランティア・市民活動センター（小金井市市民協働支援センター準備室を含む。）

(4) 小金井市悠友クラブ連合会事務局

(5) その他（車椅子保管場所、相談室、更衣室及び倉庫）

(6) 理事会及び評議員会開催場所としての会議室（新規確保）

3 賃借者

小金井市社会福祉協議会

4 契約期間

平成28年6月1日（予定）から賃貸者との協議結果に基づく期日まで

5 市が補助する事項

次の事項について、補助金として小金井市社会福祉協議会に交付する。

(1) 移転先民間事務所借用に係る家賃相当分

月額1,512,000円（消費税及び地方消費税を含む。）

(2) 不動産仲介手数料に要する費用相当分

1,512,000円（家賃1か月分+消費税及び地方消費税）

(3) 市民利用を考慮した会議室に係る改修工事費相当分

今後、小金井市社会福祉協議会との協議の結果、市民利用を考慮した会議室とするために必要となる施設改修工事費相当分を補助する。

6 小金井市社会福祉協議会が負担する事項

- (1) 預託金 14,000,000円
- (2) 移転に係る費用
- (3) 賃貸物件の維持管理費用（光熱水費、各種保険料等）

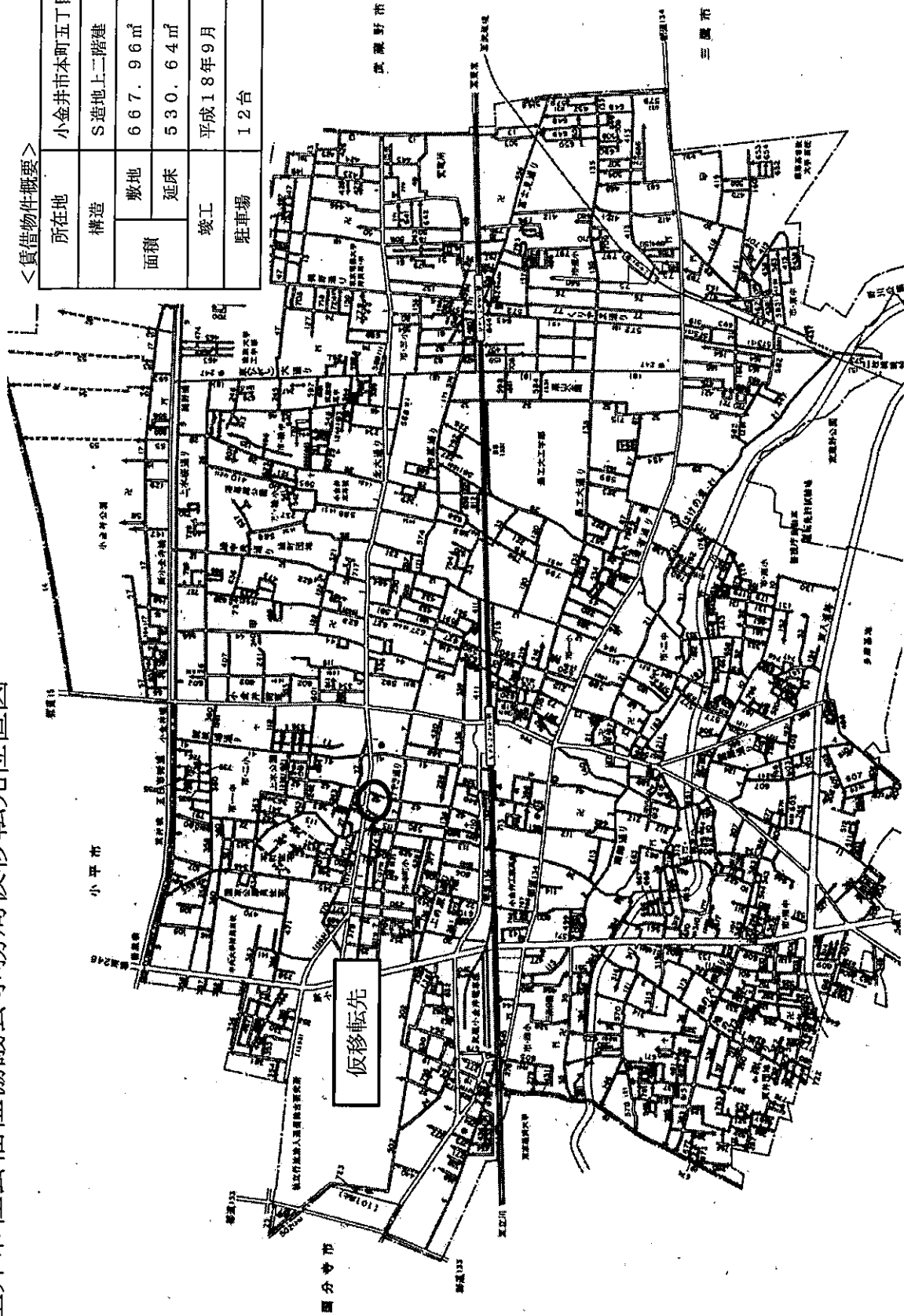
7 移転先物件選定理由

- (1) 小金井市社会福祉協議会等が事業を実施する上で必要となる面積（約400㎡（通路やトイレ、階段等の共用部分の面積を除く。））を満たす物件であること。
- (2) 一部駐輪場としての使用も可能な駐車場スペースが附帯設備として備わっているため、利用者の利便性が確保でき、さらにイベント等の開催場所としても活用できる可能性があること。
- (3) 移転に際し、大規模な改修工事が無く早期移転が可能であること。
- (4) 今後、小金井市社会福祉協議会において、市民利用に供する貸会議室を整備するスペースも確保することが可能であり、福社会館閉館により失われた市民活動の場を提供することができること。

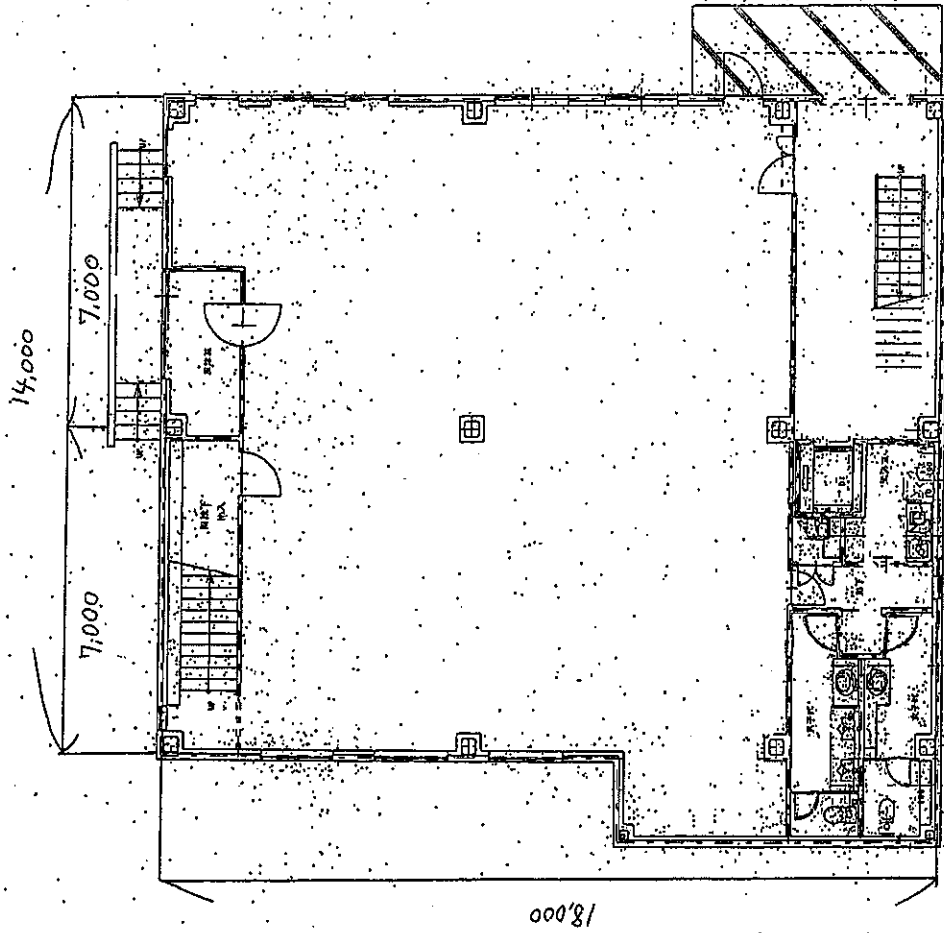
小金井市社会福祉協議会事務局仮移転先位置図

<賃借物件概要>

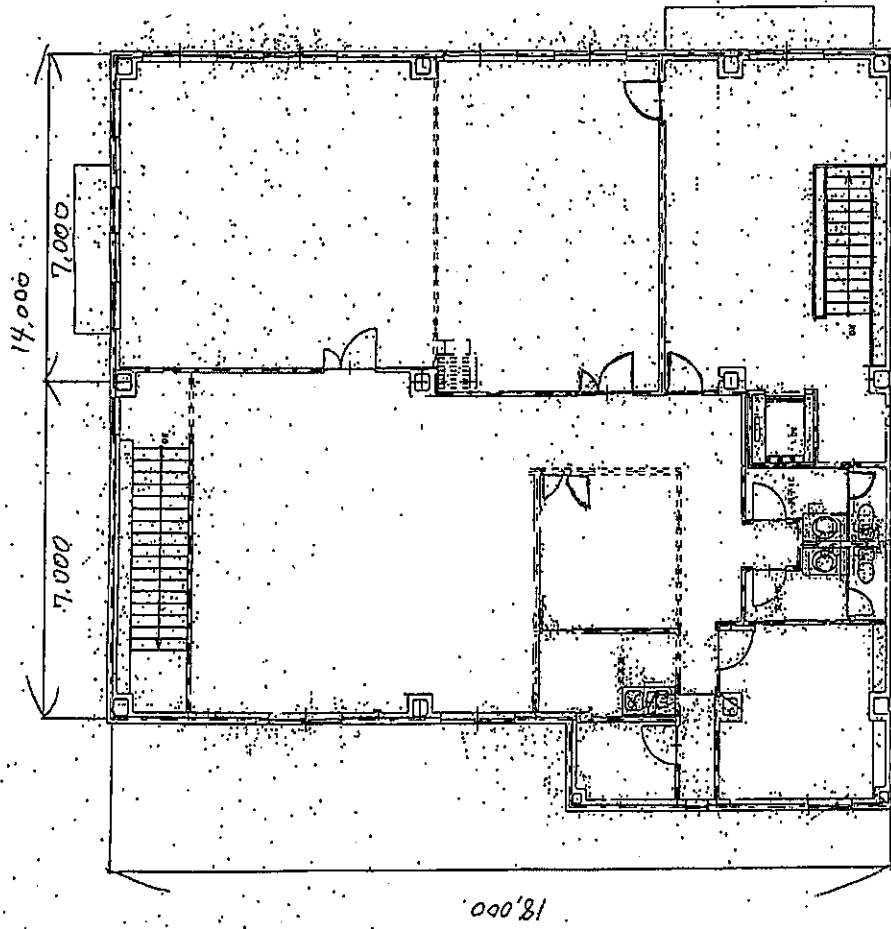
所在地	小金井市本町五丁目36番17号				
構造	S造地上二階建				
面積	敷地	667.96㎡			
	延床	530.64㎡			
竣工	平成18年9月				
駐車場	12台				



小金井市社会福祉協議会事務局等移転先 見取り図



1階



2階

議案第42号

副市長の選任に関し同意を求めることについて

小金井市副市長の選任に関し同意を求める。

平成28年5月19日提出

小金井市長 西岡 真一郎

(提案理由)

副市長の選任について、地方自治法第162条の規定により議会の同意を得るため、本案を提出するものであります。

副市長の選任に関し同意を求めることについて

小金井市副市長に、次の者を選任したいので、地方自治法（昭和22年法律第67号）第162条の規定により、本市議会の同意を求める。

住 所 東京都府中市白糸台一丁目71番地の44

氏 名 上 原 秀 則

生年月日 昭和27年9月19日

職 業 無 職

議案第42号資料

経 歴 調 書 (略歴)

住 所 東京都府中市白糸台一丁目71番地の44

氏 名 上^{うえ}原^{はら}秀^{ひで}則^{のり}

生年月日 昭和27年9月19日

学 歴

昭和50年3月 東京学芸大学教育学部卒業

職 歴

昭和50年9月 小金井市に採用され水道部業務課に所属
平成13年4月 企画財政部財政課長に昇任
平成17年4月 市民部長に昇任
平成20年4月 企画財政部長に就任
平成24年1月 小金井市を退職
平成24年2月 小金井市副市長に就任
平成26年11月 小金井市副市長を退任

賞 罰

な し