

## 第4回小金井市男女平等推進審議会

平成24年6月18日（月）

午後2時～午後4時

場所：市民会館萌え木ホールA会議室

### 次 第

#### 1 内 容

- (1) (仮称) 第4次男女共同参画行動計画（骨子案）の検討について
  - ア 「第1章 計画の策定にあたって（案）」の確認・検討
    - ・ 計画策定の趣旨
    - ・ 計画の位置づけ、性格、期間
    - ・ 男女共同参画に関わる動向
  - イ 「第2章 計画の基本的な考え方（案）」の確認・検討
    - ・ 基本理念（将来像）の新設について（検討）
    - ・ 基本目標の表現について（検討）
    - ・ 施策の体系（案）について
- (2) その他

#### (資料)

- 資料1 (仮称) 第4次男女共同参画行動計画（案）の目次案  
資料2 男女平等・男女共同参画に関する現状比較（平成22年）  
資料3 男女平等に関する意識調査について（設問の一部の年齢別クロス集計）

#### (その他の資料)

第3回男女平等推進審議会配布資料の訂正について

（仮称）第4次男女共同参画行動計画

（骨子案）



目次（案）

第1章 計画の策定にあたって.....	1
第1節 計画策定の趣旨 .....	1
第2節 計画の位置づけ .....	2
第3節 計画の性格.....	2
第4節 計画の期間.....	2
第5節 男女共同参画に関わる動向.....	3
第2章 計画の基本的な考え方.....	5
第1節 基本理念（又は「将来像」） .....	5
第2節 基本目標.....	6
第3節 施策の体系.....	8
第3章 計画の展開	
基本目標Ⅰ 互いに認めあい、男女平等意識を備えたひとを育む	
基本目標Ⅱ ワーク・ライフ・バランスの実現した暮らしをめざす	
基本目標Ⅲ 男女共同参画を総合的に推進する仕組みをつくる	
基本目標Ⅳ 男女間の暴力を許さない社会づくりで安心を守る	

# 第1章 計画の策定にあたって（案）

## 第1節 計画策定の趣旨

平成11年6月に「男女共同参画社会基本法」が公布・施行されてから、10年以上が経過しました。男女共同参画社会の実現が、21世紀の我が国における最重要課題の一つとして位置づけられる中で、法制度の整備などさまざまな取り組みが行われてきているものの、少子高齢化や人口減少社会の進行、人々の生活スタイルや価値観の多様化、地域社会の変化、社会経済情勢のグローバル化などを背景に、その意義についてあらためて確認・認識することが求められています。

男女共同参画社会とは、日本国憲法の男女平等の理念にもとづき、女性も男性もすべての個人が自らの個性と能力を十分に発揮しながら、互いの人権を尊重し、自分らしく生きられる社会を指し、より豊かで活力ある社会を築くために必要不可欠なものです。

小金井市（以下「本市」という。）では、そうした社会の実現に向けた動きが「男女共同参画社会基本法」の制定以前から生まれており、国内外の動向と連動しながら、小さな草の根的活動を端に、平成8年の「小金井市男女平等都市宣言」や平成15年の「小金井市男女平等基本条例」の制定など、男女が対等な立場で活躍できる場を広げてきました。一方で、依然として残る性別で役割を決めてしまう考え方（性別役割分担意識）の改善や男女間のさまざまな暴力の防止をはじめ、ワーク・ライフ・バランスの推進など、市民、団体、事業所、行政がそれぞれの役割を果たしながら、協働してまちづくりに取り組まなければならない課題が生じてきています。

こうした流れを踏まえ、男女共同参画を取り巻く社会情勢やさまざまな問題に対応するとともに、本市がこれまで取り組んできた施策を引き継ぎ、さらに推進・発展させるための指針として、「（仮称）小金井市第4次男女共同参画行動計画」（以下「本計画」という。）を策定するものです。

### 男女共同参画社会とは

男女共同参画社会とは、「自分らしさ」が大切にされ、男女が対等なパートナーとして、社会のあらゆる分野に参画することができ、喜びや責任を分かちあうことができる社会です。

男女の人権が尊重され、女性も男性も自らの個性を発揮しながら、いきいきと充実した生活を送ることができる社会の実現には、いろいろな立場から、暮らしの中で男女共同参画がどのように関わってくるのかを考えていくことが必要です。

男女共同参画社会  
基本法  
第2条



男女が、社会の対等な構成員として、自らの意思によって社会のあらゆる分野における活動に参画する機会が確保され、もって男女が均等に政治的、経済的、社会的及び文化的利益を享受することができ、かつ、共に責任を担うべき社会

## 第2節 計画の位置づけ

- ◆本計画は、「小金井市男女平等基本条例」第10条第1項にもとづく、「男女共同参画施策を総合的かつ計画的に推進するための行動計画」です。
- ◆「第4次基本構想・前期基本計画（小金井しあわせプラン）」における施策の大綱の一つ「豊かな人間性と次世代の夢を育むまち（文化と教育）」の個別計画として策定します。

## 第3節 計画の性格

- ◆本計画は、本市におけるこれまでの取り組みを引き継ぎ、発展させ、あらゆる分野で男女共同参画を推進していくための計画として、本市が行う施策の基本的な方向や具体的な内容を体系化し明らかにしたものです。
- ◆本計画は、「男女共同参画社会基本法」第14条第3項に規定する「市町村男女共同参画計画」とします。
- ◆本計画の基本目標Ⅳは、「配偶者からの暴力の防止及び被害者の保護に関する法律」第2条の3第3項にもとづく「配偶者からの暴力の防止及び被害者の保護のための施策の実施に関する基本的な計画（市町村基本計画）」とし、平成22年に策定した「小金井市配偶者暴力対策基本計画」を引き継ぐものです。

## 第4節 計画の期間

本計画は平成25年度から平成28年度までの4年間の計画です。ただし、国内外の社会情勢の変化や法制度等の改正等により、必要に応じて計画の見直しを行うものとします。

23年度	24年度	25年度	26年度	27年度	28年度	29年度	30年度	31年度	32年度
第3次行動計画		(仮称)第4次男女共同参画行動計画							
配偶者暴力対策基本計画		(仮称)第4次男女共同参画行動計画							
小金井市第4次基本構想									
前期基本計画					後期基本計画				
【国】第3次男女共同参画基本計画									
	【都】男女平等参画のための東京都行動計画								

## 第5節 男女共同参画に関わる動向

### (1) 世界・国の動き

わが国における男女共同参画社会の形成への取り組みは、日本国憲法に男女平等の理念がうたわれて以来、戦後の国際社会における取り組みと連動し、女性団体を中心とする国民運動に支えられながら進められてきました。

国際社会では、1975年（昭和50年）を「国際婦人年」とし、女性の地位向上のための施策の指針となる「世界行動計画」が採択されたことを契機に、各国での取り組みが急速に進みました。また、1979年（昭和54年）には、国連において「女子に対するあらゆる形態の差別の撤廃に関する条約（女子差別撤廃条約）」が採択され、同条約の中で「女子に対する差別」が定義されました。

さらに、1995年（平成7年）の第4回世界女性会議においては各国および国際社会がとるべき12の問題領域を設定し、女性の地位向上とエンパワーメントを前提に、「北京宣言及び行動綱領」が採択され、5年後の2000年（平成12年）に開催された国連特別総会「女性2000年会議」で、女性への暴力に対処する法律の整備などを盛り込んだ「北京宣言と行動綱領実施のための更なる行動とイニシアティブ（成果文書）」が採択されるなど、男女平等を進める国際的な規範が確立されてきました。

こうした国際的な動きに合わせ、わが国においても、男女共同参画社会の実現に向けた取り組みが進められ、1977年（昭和52年）の「国内行動計画」の策定、1985年（昭和60年）の「女子差別撤廃条約」の批准をはじめ、1999年（平成11年）には「男女共同参画社会基本法」が成立し、男女共同参画社会の実現が21世紀の我が国社会を決定する最重要課題と位置づけられました。その後、男女共同参画会議の設置など国内本部機構の強化が図られたほか、2次にわたる男女共同参画基本計画にもとづく取り組みを発展させ、さらに実効性のある計画として2010年（平成22年）に「第3次男女共同参画基本計画」が策定されています。

しかし、2009年（平成21年）の女子差別撤廃委員会の最終見解では、日本の取り組みが不十分であるとして多くの課題が指摘され、日本の文化や社会状況等にも配慮しつつ、更なる推進の必要性が高まっています。

法制度等の整備の面では、2007年（平成19年）に「男女雇用機会均等法」、「配偶者からの暴力の防止及び被害者の保護に関する法律（DV防止法）」が改正され、さらに2009年（平成21年）には「育児休業、介護休業等育児又は家族介護を行う労働者の福祉に関する法律（育児・介護休業法）」の一部改正がなされるなど、その充実が図られてきました。加えて、2007年（平成19年）の仕事と生活の調和推進官民トップ会議において、「仕事と生活の調和（ワーク・ライフ・バランス）憲章」および「仕事と生活の調和推進のための行動指針」が策定されており、仕事と生活の調和（ワーク・ライフ・バランス）の実現が求められています。

## (2) 東京都の動き

東京都では、国内外の流れに対応しながら「東京都男女平等参画基本条例」を制定、これにもとづき、2002年（平成14年）には「男女平等参画のための東京都行動計画 チャンス&サポート東京プラン2002」を策定し、男女平等に関する取り組みを積極的に推進してきました。その後、2007年（平成19年）には、「仕事と生活の調和の推進」と「女性のチャレンジ支援の推進」などを主軸に据えた「チャンス&サポート東京プラン2007」を策定、さらに2012年（平成24年）に新たな重点課題を加えた計画を「チャンス&サポート東京プラン2012」として改訂しています。

また、配偶者暴力については、「東京都配偶者暴力対策基本計画」を2006年（平成18年）に策定し、その後2回の改定が図られるなど、配偶者暴力対策を体系的に示しながら取り組みを進めています。

## (3) 小金井市の動き

本市の男女共同参画社会の実現に向けた動きは、国内外の動きと連動しながら、小さな草の根的な地域活動からより広い視野をもった活動へと変化してきました。

1984年（昭和59年）に市民とともに初めて「婦人行動計画」を策定すると、その推進を図るために市民組織である「婦人問題会議」、庁内組織である「婦人関係行政連絡会議」を設置し、取り組みを進めてきました。さらにその改定計画として、1994年（平成6年）には「第2次行動計画 ともに生きる小金井市行動計画」を策定しています。

その後、男女共同参画に対する市民の気運が高まる中、市の姿勢と取り組みを広くアピールするため、1996年（平成8年）に「男女平等都市宣言」を他の自治体に先駆けて行うとともに、男女共同参画の推進に関する施策をより一層推進し、男女平等社会の実現をめざすため、2003年（平成15年）に「小金井市男女平等基本条例」を制定しました。また、市民や市民団体の参画による男女共同参画を推進するため、「こがねいパレット」の開催、男女平等情報誌「かたらい」の発刊を行うほか、「第3次行動計画 個性が輝く小金井男女平等プラン」の策定などを経て、2012年（平成24年）の第5期小金井市男女平等推進審議会（井上恵美子会長）からの答申を踏まえ、本計画を策定しています。

注：本計画策定に関する記述は、現在予定している内容で文章を作成しています。



## 第2節 基本目標

本計画の基本理念を具体的に推進していくため、基本目標を以下のとおり定めます。

### ◆基本目標Ⅰ

互いに認めあい、  
男女平等意識を備えた  
ひとを育む

### ◆基本目標Ⅱ

ワーク・ライフ・バランスの  
実現した  
暮らしをめざす

### ◆基本目標Ⅲ

男女共同参画を  
総合的に推進する  
仕組みをつくる

### ◆基本目標Ⅳ

男女間の暴力を許さない  
社会づくりで  
安心を守る

#### ◆基本目標Ⅰ 互いに認めあい、男女平等意識を備えたひとを育む

互いを尊重し、一人ひとりが個性や能力を発揮できるよう、生涯を通じた男女平等意識の醸成と男女共同参画への学びを支援します。

#### ◆基本目標Ⅱ ワーク・ライフ・バランスの実現した暮らしをめざす

男女がともに健やかに暮らしながら、仕事、家庭生活、地域活動等にバランスよく参画するなど、自分らしい生き方に対して主体的な選択を可能にする生活環境をつくります。

#### ◆基本目標Ⅲ 男女共同参画を総合的に推進する仕組みをつくる

市民と行政が強力なパートナーシップのもと、それぞれの立場で男女共同参画を理解し、責任を共有することで、総合的・計画的に男女共同参画を推進します。

#### ◆基本目標Ⅳ 男女間の暴力を許さない社会づくりで安心を守る

(小金井市配偶者暴力対策基本計画)

男女共同参画社会の実現を阻む暴力を根絶するため、DVの未然防止と被害者の保護・自立に向けた支援の一体的な推進に努めます。





## 施策の体系の主要施策（案）

主要施策（案）は、他市の例などを基に、現在のところ想定される項目で作成しています。  
（市の施策の精査の状況によって、今後変更し、加除筆する場合があります。）  
素案の中で再度ご検討をお願いします。

- ◆基本目標Ⅰ 互いに認めあい、男女平等意識を備えたひとを育む
  - 男女の人権尊重への取り組み（意識啓発、苦情処理相談、表現等における人権尊重など）
  - 男女平等意識に関する啓発、情報提供（男女共同参画シンポジウム等）
  - 男女平等教育・学習の推進（学校教育、生涯学習） など
  
- ◆基本目標Ⅱ ワーク・ライフ・バランスの実現した暮らしをめざす
  - 働く男女の就労環境の整備（ワーク・ライフ・バランスに関する情報提供、労働環境改善に向けた啓発、女性の再就職支援）
  - 子育て支援、介護支援
  - 地域活動の支援
  - 性差や年代を考慮した心身の健康支援・各種相談 など
  
- ◆基本目標Ⅲ 男女共同参画を総合的に推進する仕組みをつくる
  - 市民参加・協働による男女共同参画の推進（こがねいパレット、情報誌かたらい等）
  - 男女共同参画の拠点づくり（（仮称）男女平等推進センター整備）の検討
  - 政策・方針決定参画の拡大（審議会等への女性の参画、地域防災分野等への女性の参画）
  - 庁内における男女共同参画
  - 国・都・関係機関との連携
  - 行動計画の推進・進捗管理 など
  
- ◆基本目標Ⅳ 男女間の暴力を許さない社会づくりで安心を守る
  - 暴力の未然防止のための啓発・情報提供（配偶者等への暴力、デートDV）
  - 被害者の安全確保と被害者の自立支援
  - 相談体制および関係機関との連携整備 など

男女平等・男女共同参画に関する現状比較 (平成22年)

出生率・婚姻率・離婚率の比較

(人口千対)

項目	区分	全国	都	市
出生率		8.5	8.4	8.2
婚姻率		5.5	7.2	7.4
離婚率		1.99	2.09	1.53

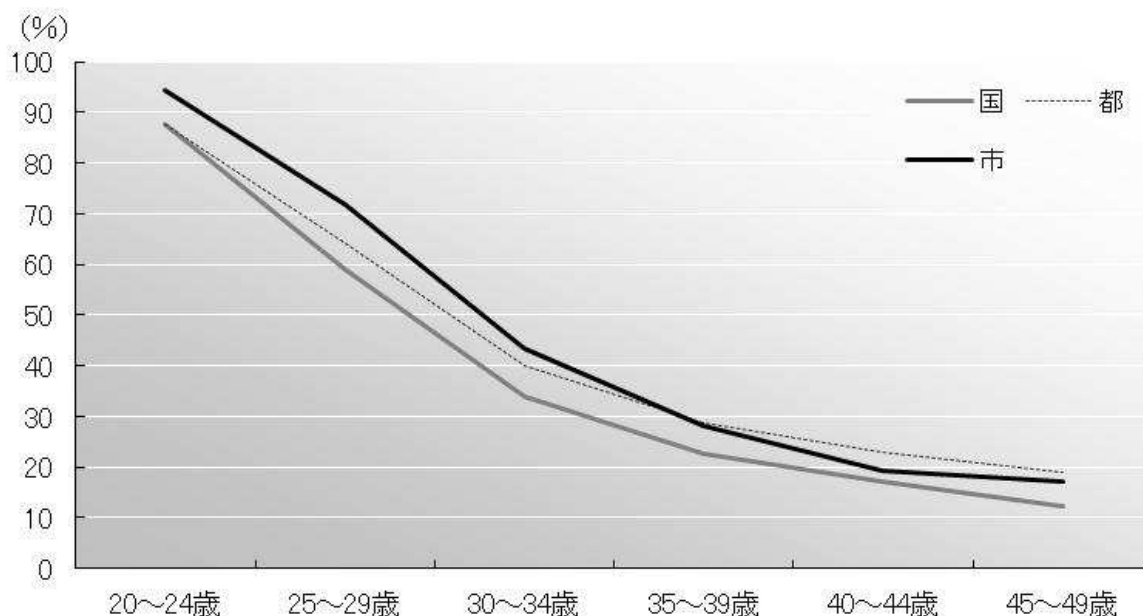
厚生労働省、東京都福祉保健局データ引用

未婚率の比較

【女性の未婚率】

年齢	区分	全国	都	市
20～24歳		87.8	87.7	94.5
25～29歳		58.9	64.1	71.9
30～34歳		33.9	40.1	43.5
35～39歳		22.7	28.7	28.2
40～44歳		17.1	23.0	19.5
45～49歳		12.4	18.9	17.1

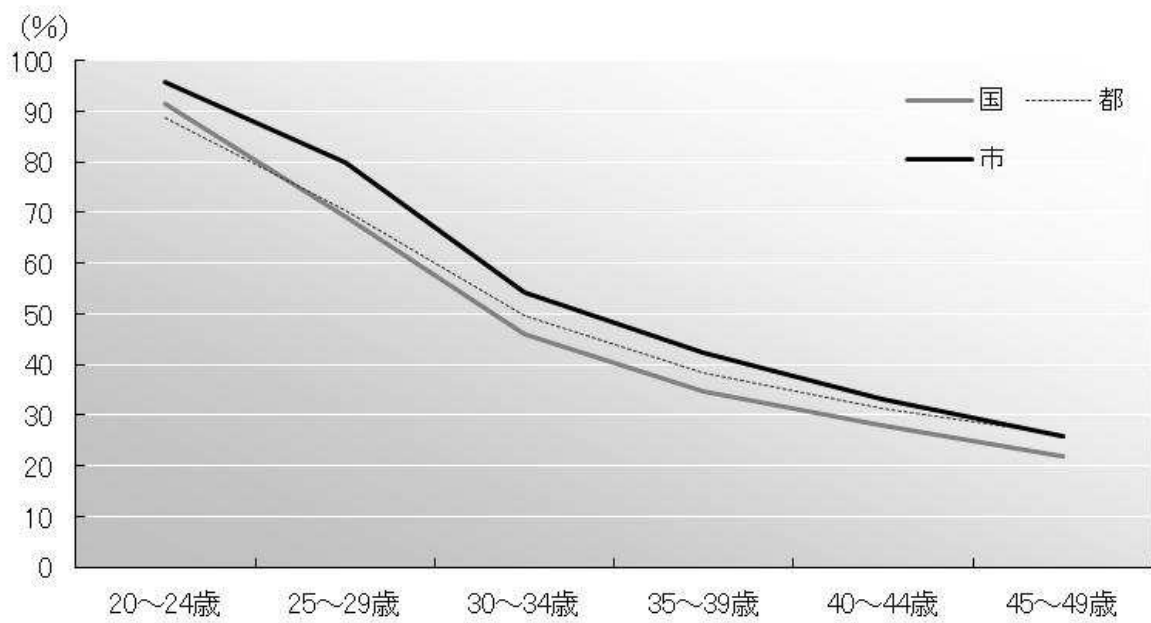
総務省統計局データ引用(国勢調査結果)



【男性の未婚率】

年齢	区分	全国	都	市
20～24歳		91.4	88.9	95.8
25～29歳		69.2	70.6	80.0
30～34歳		46.0	49.5	54.2
35～39歳		34.8	38.5	42.5
40～44歳		28.0	31.4	33.4
45～49歳		22.0	26.1	25.8

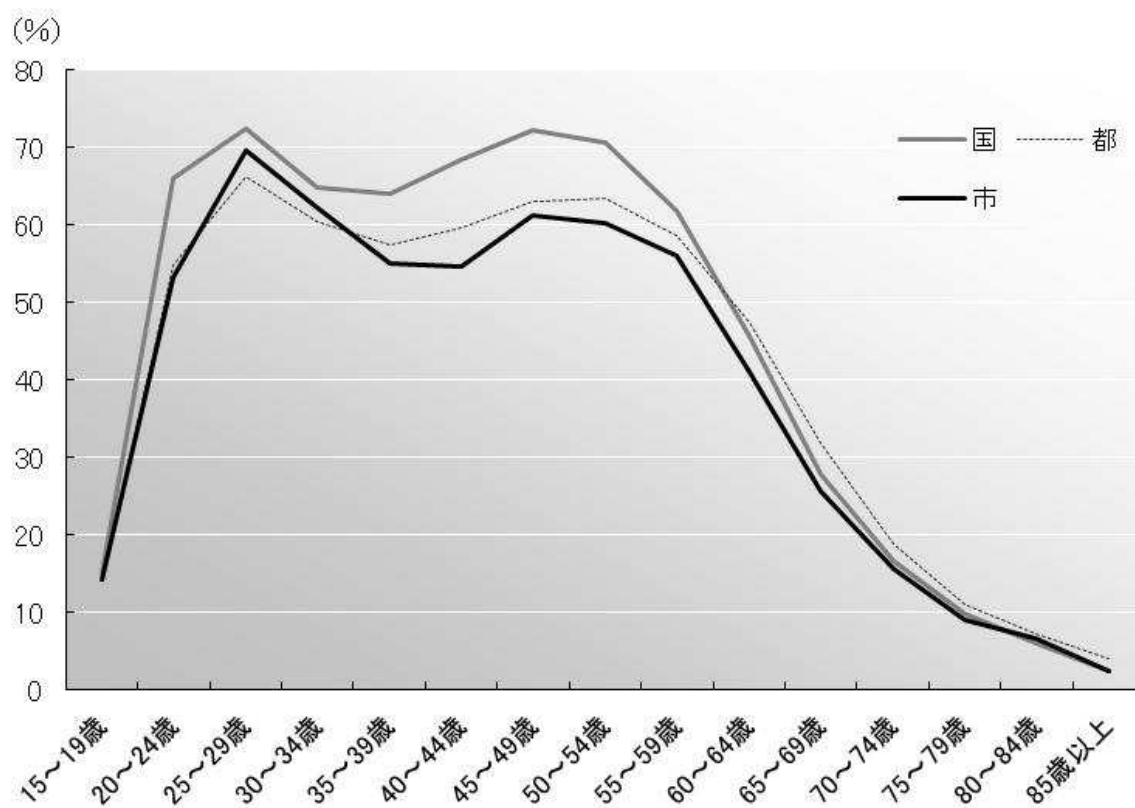
総務省統計局データ引用(国勢調査結果)



## 労働力率（女性）の比較

年齢	区分	全国	都	市
15～19歳		14.9	14.1	14.2
20～24歳		66.0	54.8	53.1
25～29歳		72.4	66.2	69.6
30～34歳		64.7	60.3	62.2
35～39歳		64.0	57.4	55.0
40～44歳		68.4	59.5	54.6
45～49歳		72.2	63.1	61.2
50～54歳		70.5	63.4	60.3
55～59歳		61.8	58.5	56.1
60～64歳		45.7	47.4	41.0
65～69歳		27.7	31.9	25.7
70～74歳		16.6	18.9	15.7
75～79歳		9.9	11.0	9.1
80～84歳		6.0	7.2	6.5
85歳以上		2.5	3.9	2.5

総務省統計局データ引用(国勢調査結果)



**男女平等に関する意識調査について**  
**年齢別クロス集計表（問1、2、20、21）**

- 問1－1 仕事と家庭内の仕事についての男女分担【現状】
- 問1－2 仕事と家庭内の仕事についての男女分担【理想】
- 問2－1 仕事と介護について男女分担【現状】
- 問2－2 仕事と介護について男女分担【理想】
- 問20－ア 【男女の平等】家庭生活
- 問20－イ 【男女の平等】職場
- 問20－ウ 【男女の平等】学校教育の場
- 問20－エ 【男女の平等】政治の場
- 問20－オ 【男女の平等】法律や制度の上
- 問20－カ 【男女の平等】社会通念・慣習・しきたりなど
- 問20－キ 【男女の平等】自治会やNPOなどの地域活動の場
- 問20－ク 【男女の平等】社会全体として
- 問21－ア 【意見について】男性は外で働き、女性は家庭を守るべきだ
- 問21－イ 【意見について】女性は働いていても、家事・育児のほうを大切にすべきだ
- 問21－ウ 【意見について】男性は女性をリードするべきだ
- 問21－エ 【意見について】男の子は男らしく、女の子は女らしくあるべきだ
- 問21－オ 【意見について】家庭のこまごまとした管理は、女性の方が向いている
- 問21－カ 【意見について】体力において男性が勝る以上、社会のあらゆる場で男性が優位な地位を占めるのはやむを得ない
- 問21－キ 【意見について】最終的に頼りなるのは、やはり男性である
- 問21－ク 【意見について】人には向き不向きがあるのだから、男性か女性かによって生き方を決めつけてしまわない方がよい

※各設問の回答を全体、女性、男性に区分。

問1-1 仕事と家庭内の仕事について男女分担【現状】

## ■全体

上段:度数 下段:%	合計	男性は仕事、女性は家事・育児等を分担する	男性は仕事、女性は家事・育児等に差し支えない範囲で短時間の仕事を	男女とも仕事をし、家事・育児等は主に女性が分担する	男女とも仕事をし、家事・育児等は主に男性が分担する	男女とも仕事をし、家事・育児等は男女ともに分担する	男女とも仕事をし、家事・育児等は家族や公的・民間サービスを大いに	女性は仕事、男性は家事・育児等に差し支えない範囲で短時間の仕事を	女性は仕事、男性は家事・育児等を分担する	その他	無回答
10歳代	11	4	3	1	-	1	1	-	-	-	1
	100.0	36.4	27.3	9.1	-	9.1	9.1	-	-	-	9.1
20歳代	63	8	3	11	1	7	-	-	-	1	32
	100.0	12.7	4.8	17.5	1.6	11.1	-	-	-	1.6	50.8
30歳代	79	26	10	11	2	13	1	-	-	1	15
	100.0	32.9	12.7	13.9	2.5	16.5	1.3	-	-	1.3	19.0
40歳代	96	22	19	23	-	9	-	2	-	2	19
	100.0	22.9	19.8	24.0	-	9.4	-	2.1	-	2.1	19.8
50歳代	101	26	25	16	1	10	1	1	-	4	17
	100.0	25.7	24.8	15.8	1.0	9.9	1.0	1.0	-	4.0	16.8
60歳代	96	18	11	5	-	5	2	-	-	4	51
	100.0	18.8	11.5	5.2	-	5.2	2.1	-	-	4.2	53.1
70歳以上	125	12	6	7	-	5	3	-	1	5	86
	100.0	9.6	4.8	5.6	-	4.0	2.4	-	0.8	4.0	68.8

問1-2 仕事と家庭内の仕事について男女分担【理想】

## ■全体

上段:度数 下段:%	合計	男性は仕事、女性は家事・育児等を分担する	男性は仕事、女性は家事・育児等に差し支えない範囲で短時間の仕事を	男女とも仕事をし、家事・育児等は主に女性が分担する	男女とも仕事をし、家事・育児等は主に男性が分担する	男女とも仕事をし、家事・育児等は男女ともに分担する	男女とも仕事をし、家事・育児等は家族や公的・民間サービスを大いに	女性は仕事、男性は家事・育児等に差し支えない範囲で短時間の仕事を	女性は仕事、男性は家事・育児等を分担する	その他	無回答
10歳代	11	3	1	1	-	3	2	-	-	1	-
	100.0	27.3	9.1	9.1	-	27.3	18.2	-	-	9.1	-
20歳代	63	4	9	1	3	35	8	-	-	2	1
	100.0	6.3	14.3	1.6	4.8	55.6	12.7	-	-	3.2	1.6
30歳代	79	10	14	4	2	32	13	1	-	2	1
	100.0	12.7	17.7	5.1	2.5	40.5	16.5	1.3	-	2.5	1.3
40歳代	96	5	18	1	2	40	18	1	1	4	6
	100.0	5.2	18.8	1.0	2.1	41.7	18.8	1.0	1.0	4.2	6.3
50歳代	101	8	17	1	1	44	19	1	-	3	7
	100.0	7.9	16.8	1.0	1.0	43.6	18.8	1.0	-	3.0	6.9
60歳代	96	4	19	-	-	39	19	-	-	-	15
	100.0	4.2	19.8	-	-	40.6	19.8	-	-	-	15.6
70歳以上	125	7	13	1	-	25	25	-	-	1	53
	100.0	5.6	10.4	0.8	-	20.0	20.0	-	-	0.8	42.4

## ■女性

上段:度数 下段:%	合計	男性は仕事、女性は家事・育児等を分担する	男性は仕事、女性は家事・育児等に差し支えない範囲で短時間の仕事を	男女とも仕事をし、家事・育児等は主に女性が分担する	男女とも仕事をし、家事・育児等は主に男性が分担する	男女とも仕事をし、家事・育児等は男女ともに分担する	男女とも仕事をし、家事・育児等は家族や公的・民間サービスを大いに	女性は仕事、男性は家事・育児等に差し支えない範囲で短時間の仕事を	女性は仕事、男性は家事・育児等を分担する	その他	無回答
10歳代	9	3	2	1	-	1	1	-	-	-	1
	100.0	33.3	22.2	11.1	-	11.1	11.1	-	-	-	11.1
20歳代	32	6	2	5	1	3	-	-	-	1	14
	100.0	18.8	6.3	15.6	3.1	9.4	-	-	-	3.1	43.8
30歳代	48	18	5	8	2	7	-	-	-	1	7
	100.0	37.5	10.4	16.7	4.2	14.6	-	-	-	2.1	14.6
40歳代	58	11	13	16	-	5	-	1	-	1	11
	100.0	19.0	22.4	27.6	-	8.6	-	1.7	-	1.7	19.0
50歳代	59	13	15	10	-	6	-	1	-	2	12
	100.0	22.0	25.4	16.9	-	10.2	-	1.7	-	3.4	20.3
60歳代	54	5	7	3	-	3	2	-	-	4	30
	100.0	9.3	13.0	5.6	-	5.6	3.7	-	-	7.4	55.6
70歳以上	66	4	3	2	-	2	1	-	-	-	54
	100.0	6.1	4.5	3.0	-	3.0	1.5	-	-	-	81.8

## ■女性

上段:度数 下段:%	合計	男性は仕事、女性は家事・育児等を分担する	男性は仕事、女性は家事・育児等に差し支えない範囲で短時間の仕事を	男女とも仕事をし、家事・育児等は主に女性が分担する	男女とも仕事をし、家事・育児等は主に男性が分担する	男女とも仕事をし、家事・育児等は男女ともに分担する	男女とも仕事をし、家事・育児等は家族や公的・民間サービスを大いに	女性は仕事、男性は家事・育児等に差し支えない範囲で短時間の仕事を	女性は仕事、男性は家事・育児等を分担する	その他	無回答
10歳代	9	2	1	1	-	3	2	-	-	-	-
	100.0	22.2	11.1	11.1	-	33.3	22.2	-	-	-	-
20歳代	32	1	4	-	-	19	7	-	-	1	-
	100.0	3.1	12.5	-	-	59.4	21.9	-	-	3.1	-
30歳代	48	5	9	1	2	25	4	1	-	-	1
	100.0	10.4	18.8	2.1	4.2	52.1	8.3	2.1	-	-	2.1
40歳代	58	2	10	-	2	30	7	1	-	3	3
	100.0	3.4	17.2	-	3.4	51.7	12.1	1.7	-	5.2	5.2
50歳代	59	5	9	1	1	23	14	1	-	2	3
	100.0	8.5	15.3	1.7	1.7	39.0	23.7	1.7	-	3.4	5.1
60歳代	54	3	11	-	-	23	9	-	-	-	8
	100.0	5.6	20.4	-	-	42.6	16.7	-	-	-	14.8
70歳以上	66	3	5	-	-	11	16	-	-	1	30
	100.0	4.5	7.6	-	-	16.7	24.2	-	-	1.5	45.5

## ■男性

上段:度数 下段:%	合計	男性は仕事、女性は家事・育児等を分担する	男性は仕事、女性は家事・育児等に差し支えない範囲で短時間の仕事を	男女とも仕事をし、家事・育児等は主に女性が分担する	男女とも仕事をし、家事・育児等は主に男性が分担する	男女とも仕事をし、家事・育児等は男女ともに分担する	男女とも仕事をし、家事・育児等は家族や公的・民間サービスを大いに	女性は仕事、男性は家事・育児等に差し支えない範囲で短時間の仕事を	女性は仕事、男性は家事・育児等を分担する	その他	無回答
10歳代	2	1	1	-	-	-	-	-	-	-	-
	100.0	50.0	50.0	-	-	-	-	-	-	-	-
20歳代	31	2	1	6	-	4	-	-	-	-	18
	100.0	6.5	3.2	19.4	-	12.9	-	-	-	-	58.1
30歳代	31	8	5	3	-	6	1	-	-	-	8
	100.0	25.8	16.1	9.7	-	19.4	3.2	-	-	-	25.8
40歳代	38	11	6	7	-	4	-	1	-	1	8
	100.0	28.9	15.8	18.4	-	10.5	-	2.6	-	2.6	21.1
50歳代	42	13	10	6	1	4	1	-	-	2	5
	100.0	31.0	23.8	14.3	2.4	9.5	2.4	-	-	4.8	11.9
60歳代	41	13	4	2	-	2	-	-	-	-	20
	100.0	31.7	9.8	4.9	-	4.9	-	-	-	-	48.8
70歳以上	59	8	3	5	-	3	2	-	1	5	32
	100.0	13.6	5.1	8.5	-	5.1	3.4	-	1.7	8.5	54.2

## ■男性

上段:度数 下段:%	合計	男性は仕事、女性は家事・育児等を分担する	男性は仕事、女性は家事・育児等に差し支えない範囲で短時間の仕事を	男女とも仕事をし、家事・育児等は主に女性が分担する	男女とも仕事をし、家事・育児等は主に男性が分担する	男女とも仕事をし、家事・育児等は男女ともに分担する	男女とも仕事をし、家事・育児等は家族や公的・民間サービスを大いに	女性は仕事、男性は家事・育児等に差し支えない範囲で短時間の仕事を	女性は仕事、男性は家事・育児等を分担する	その他	無回答
10歳代	2	1	-	-	-	-	-	-	-	1	-
	100.0	50.0	-	-	-	-	-	-	-	50.0	-
20歳代	31	3	5	1	3	16	1	-	-	1	1
	100.0	9.7	16.1	3.2	9.7	51.6	3.2	-	-	3.2	3.2
30歳代	31	5	5	3	-	7	9	-	-	2	-
	100.0	16.1	16.1	9.7	-	22.6	29.0	-	-	6.5	-
40歳代	38	3	8	1	-	10	11	-	1	1	3
	100.0	7.9	21.1	2.6	-	26.3	28.9	-	2.6	2.6	7.9
50歳代	42	3	8	-	-	21	5	-	-	1	4
	100.0	7.1	19.0	-	-	50.0	11.9	-	-	2.4	9.5
60歳代	41	1	8	-	-	16	10	-	-	-	6
	100.0	2.4	19.5	-	-	39.0	24.4	-	-	-	14.6
70歳以上	59	4	8	1	-	14	9	-	-	-	23
	100.0	6.8	13.6	1.7	-	23.7	15.3	-	-	-	39.0



問2-1 仕事と介護について男女分担【現状】

## ■全体

上段:度数 下段:%	合計	男性は仕事、女性は介護を分担する	男性は仕事、女性は介護に差し支えない範囲で短時間の仕事を	男女とも仕事をし、介護は主に女性が分担する	男女とも仕事をし、介護は主に男性が分担する	男女とも仕事をし、介護は男女ともに分担する	男女とも仕事をし、介護は家族や公的・民間サービス等を大いに活用する	女性は仕事、男性は介護に差し支えない範囲で短時間の仕事を	女性は仕事、男性は介護を分担する	その他	無回答
10歳代	11 100.0	2 18.2	-	-	-	-	1 9.1	-	-	1 9.1	7 63.6
20歳代	63 100.0	3 4.8	4 6.3	3 4.8	-	2 3.2	-	-	-	2 3.2	49 77.8
30歳代	79 100.0	2 2.5	2 2.5	1 1.3	-	4 5.1	-	-	-	4 5.1	66 83.5
40歳代	96 100.0	3 3.1	8 8.3	4 4.2	-	4 4.2	-	-	-	6 6.3	71 74.0
50歳代	101 100.0	10 9.9	6 5.9	3 3.0	-	5 5.0	5 5.0	-	-	6 5.9	66 65.3
60歳代	96 100.0	16 16.7	6 6.3	1 1.0	-	3 3.1	4 4.2	-	-	3 3.1	63 65.6
70歳以上	125 100.0	6 4.8	4 3.2	4 3.2	-	3 2.4	4 3.2	-	-	7 5.6	97 77.6

問2-2 仕事と介護について男女分担【理想】

## ■全体

上段:度数 下段:%	合計	男性は仕事、女性は介護を分担する	男性は仕事、女性は介護に差し支えない範囲で短時間の仕事を	男女とも仕事をし、介護は主に女性が分担する	男女とも仕事をし、介護は主に男性が分担する	男女とも仕事をし、介護は男女ともに分担する	男女とも仕事をし、介護は家族や公的・民間サービス等を大いに活用する	女性は仕事、男性は介護に差し支えない範囲で短時間の仕事を	女性は仕事、男性は介護を分担する	その他	無回答
10歳代	11 100.0	1 9.1	-	-	-	-	3 27.3	5 45.5	-	2 18.2	-
20歳代	63 100.0	2 3.2	2 3.2	-	1 1.6	21 33.3	33 52.4	1 1.6	-	-	3 4.8
30歳代	79 100.0	3 3.8	7 8.9	2 2.5	-	18 22.8	41 51.9	-	-	5 6.3	3 3.8
40歳代	96 100.0	3 3.1	10 10.4	-	-	20 20.8	50 52.1	2 2.1	1 1.0	5 5.2	5 5.2
50歳代	101 100.0	3 3.0	7 6.9	2 2.0	-	27 26.7	51 50.5	-	-	6 5.9	5 5.0
60歳代	96 100.0	3 3.1	9 9.4	-	-	14 14.6	54 56.3	-	-	1 1.0	15 15.6
70歳以上	125 100.0	4 3.2	6 4.8	2 1.6	0.8	21 16.8	37 29.6	-	-	-	54 43.2

## ■女性

上段:度数 下段:%	合計	男性は仕事、女性は介護を分担する	男性は仕事、女性は介護に差し支えない範囲で短時間の仕事を	男女とも仕事をし、介護は主に女性が分担する	男女とも仕事をし、介護は主に男性が分担する	男女とも仕事をし、介護は男女ともに分担する	男女とも仕事をし、介護は家族や公的・民間サービス等を大いに活用する	女性は仕事、男性は介護に差し支えない範囲で短時間の仕事を	女性は仕事、男性は介護を分担する	その他	無回答
10歳代	9 100.0	2 22.2	-	-	-	-	1 11.1	-	-	-	6 66.7
20歳代	32 100.0	1 3.1	-	1 3.1	-	-	-	-	-	2 6.3	28 87.5
30歳代	48 100.0	1 2.1	-	1 2.1	-	2 4.2	-	-	-	3 6.3	41 85.4
40歳代	58 100.0	2 3.4	6 10.3	4 6.9	-	2 3.4	-	-	-	3 5.2	41 70.7
50歳代	59 100.0	8 13.6	4 6.8	1 1.7	-	3 5.1	4 6.8	-	-	2 3.4	37 62.7
60歳代	54 100.0	9 16.7	3 5.6	1 1.9	-	-	3 5.6	-	-	-	38 70.4
70歳以上	66 100.0	2 3.0	3 4.5	2 3.0	-	-	1 1.5	-	-	1 1.5	57 86.4

## ■女性

上段:度数 下段:%	合計	男性は仕事、女性は介護を分担する	男性は仕事、女性は介護に差し支えない範囲で短時間の仕事を	男女とも仕事をし、介護は主に女性が分担する	男女とも仕事をし、介護は主に男性が分担する	男女とも仕事をし、介護は男女ともに分担する	男女とも仕事をし、介護は家族や公的・民間サービス等を大いに活用する	女性は仕事、男性は介護に差し支えない範囲で短時間の仕事を	女性は仕事、男性は介護を分担する	その他	無回答
10歳代	9 100.0	1 11.1	-	-	-	-	3 33.3	5 55.6	-	-	-
20歳代	32 100.0	-	-	-	-	8 25.0	22 68.8	1 3.1	-	-	1 3.1
30歳代	48 100.0	2 4.2	5 10.4	-	-	11 22.9	24 50.0	-	-	4 8.3	2 4.2
40歳代	58 100.0	2 3.4	5 8.6	-	-	12 20.7	31 53.4	2 3.4	-	3 5.2	3 5.2
50歳代	59 100.0	2 3.4	1 1.7	-	-	10 16.9	39 66.1	-	-	4 6.8	3 5.1
60歳代	54 100.0	1 1.9	4 7.4	-	-	8 14.8	32 59.3	-	-	1 1.9	8 14.8
70歳以上	66 100.0	-	3 4.5	1 1.5	-	6 9.1	23 34.8	-	-	-	33 50.0

## ■男性

上段:度数 下段:%	合計	男性は仕事、女性は介護を分担する	男性は仕事、女性は介護に差し支えない範囲で短時間の仕事を	男女とも仕事をし、介護は主に女性が分担する	男女とも仕事をし、介護は主に男性が分担する	男女とも仕事をし、介護は男女ともに分担する	男女とも仕事をし、介護は家族や公的・民間サービス等を大いに活用する	女性は仕事、男性は介護に差し支えない範囲で短時間の仕事を	女性は仕事、男性は介護を分担する	その他	無回答
10歳代	2 100.0	-	-	-	-	-	-	-	-	1 50.0	1 50.0
20歳代	31 100.0	2 6.5	4 12.9	2 6.5	-	2 6.5	-	-	-	-	21 67.7
30歳代	31 100.0	1 3.2	2 6.5	-	-	2 6.5	-	-	-	1 3.2	25 80.6
40歳代	38 100.0	1 2.6	2 5.3	-	-	2 5.3	-	-	-	3 7.9	30 78.9
50歳代	42 100.0	2 4.8	2 4.8	2 4.8	-	2 4.8	1 2.4	-	-	4 9.5	29 69.0
60歳代	41 100.0	7 17.1	3 7.3	-	-	3 7.3	1 2.4	-	-	3 7.3	24 58.5
70歳以上	59 100.0	4 6.8	1 1.7	2 3.4	-	3 5.1	3 5.1	-	-	6 10.2	40 67.8

## ■男性

上段:度数 下段:%	合計	男性は仕事、女性は介護を分担する	男性は仕事、女性は介護に差し支えない範囲で短時間の仕事を	男女とも仕事をし、介護は主に女性が分担する	男女とも仕事をし、介護は主に男性が分担する	男女とも仕事をし、介護は男女ともに分担する	男女とも仕事をし、介護は家族や公的・民間サービス等を大いに活用する	女性は仕事、男性は介護に差し支えない範囲で短時間の仕事を	女性は仕事、男性は介護を分担する	その他	無回答
10歳代	2 100.0	-	-	-	-	-	-	-	-	1 100.0	-
20歳代	31 100.0	2 6.5	2 6.5	-	1 3.2	13 41.9	11 35.5	-	-	-	2 6.5
30歳代	31 100.0	1 3.2	2 6.5	2 6.5	-	7 22.6	17 54.8	-	-	1 3.2	1 3.2
40歳代	38 100.0	1 2.6	5 13.2	-	-	8 21.1	19 50.0	-	1 2.6	2 5.3	2 5.3
50歳代	42 100.0	1 2.4	6 14.3	2 4.8	-	17 40.5	12 28.6	-	-	2 4.8	2 4.8
60歳代	41 100.0	2 4.9	5 12.2	-	-	6 14.6	22 53.7	-	-	-	6 14.6
70歳以上	59 100.0	4 6.8	3 5.1	1 1.7	1.7	15 25.4	14 23.7	-	-	-	21 35.6



問20-ア【男女の平等】家庭生活

■全体

上段:度数 下段:%	合計	男性の方が優遇されている	どちらかといえば男性の方が優遇されている	男女平等である	どちらかといえば女性の方が優遇されている	女性の方が優遇されている	わからない	無回答
10歳代	11 100.0	- -	4 36.4	4 36.4	1 9.1	1 9.1	1 9.1	- -
20歳代	63 100.0	6 9.5	21 33.3	14 22.2	7 11.1	2 3.2	13 20.6	- -
30歳代	79 100.0	7 8.9	26 32.9	25 31.6	11 13.9	4 5.1	5 6.3	1 1.3
40歳代	96 100.0	17 17.7	36 37.5	25 26.0	12 12.5	-	4 4.2	2 2.1
50歳代	101 100.0	14 13.9	53 52.5	19 18.8	5 5.0	3 3.0	5 5.0	2 2.0
60歳代	96 100.0	16 16.7	34 35.4	30 31.3	4 4.2	1 1.0	4 4.2	7 7.3
70歳以上	125 100.0	14 11.2	42 33.6	32 25.6	3 2.4	3 2.4	6 4.8	25 20.0

■女性

上段:度数 下段:%	合計	男性の方が優遇されている	どちらかといえば男性の方が優遇されている	男女平等である	どちらかといえば女性の方が優遇されている	女性の方が優遇されている	わからない	無回答
10歳代	9 100.0	- -	3 33.3	3 33.3	1 11.1	1 11.1	1 11.1	- -
20歳代	32 100.0	4 12.5	11 34.4	7 21.9	5 15.6	-	5 15.6	- -
30歳代	48 100.0	7 14.6	18 37.5	14 29.2	4 8.3	1 2.1	4 8.3	- -
40歳代	58 100.0	12 20.7	25 43.1	12 20.7	7 12.1	-	1 1.7	1 1.7
50歳代	59 100.0	10 16.9	34 57.6	7 11.9	4 6.8	1 1.7	3 5.1	- -
60歳代	54 100.0	12 22.2	24 44.4	8 14.8	3 5.6	1 1.9	2 3.7	4 7.4
70歳以上	66 100.0	10 15.2	22 33.3	10 15.2	3 4.5	3 4.5	5 7.6	13 19.7

■男性

上段:度数 下段:%	合計	男性の方が優遇されている	どちらかといえば男性の方が優遇されている	男女平等である	どちらかといえば女性の方が優遇されている	女性の方が優遇されている	わからない	無回答
10歳代	2 100.0	- -	1 50.0	1 50.0	-	-	-	- -
20歳代	31 100.0	2 6.5	10 32.3	7 22.6	2 6.5	2 6.5	8 25.8	- -
30歳代	31 100.0	-	8 25.8	11 35.5	7 22.6	3 9.7	1 3.2	1 3.2
40歳代	38 100.0	5 13.2	11 28.9	13 34.2	5 13.2	-	3 7.9	1 2.6
50歳代	42 100.0	4 9.5	19 45.2	12 28.6	1 2.4	2 4.8	2 4.8	2 4.8
60歳代	41 100.0	4 9.8	10 24.4	22 53.7	1 2.4	-	2 4.9	2 4.9
70歳以上	59 100.0	4 6.8	20 33.9	22 37.3	-	-	1 1.7	12 20.3

問20-ウ【男女の平等】学校教育の場

問20-イ【男女の平等】職場

■全体

上段:度数 下段:%	合計	男性の方が優遇されている	どちらかといえば男性の方が優遇されている	男女平等である	どちらかといえば女性の方が優遇されている	女性の方が優遇されている	わからない	無回答
10歳代	11 100.0	2 18.2	5 45.5	3 27.3	-	-	1 9.1	- -
20歳代	63 100.0	12 19.0	23 36.5	16 25.4	3 4.8	1 1.6	8 12.7	- -
30歳代	79 100.0	13 16.5	34 43.0	17 21.5	2 2.5	5 6.3	6 7.6	2 2.5
40歳代	96 100.0	27 28.1	38 39.6	20 20.8	5 5.2	1 1.0	3 3.1	2 2.1
50歳代	101 100.0	31 30.7	42 41.6	13 12.9	4 4.0	1 1.0	7 6.9	3 3.0
60歳代	96 100.0	27 28.1	40 41.7	13 13.5	2 2.1	-	7 7.3	7 7.3
70歳以上	125 100.0	23 18.4	38 30.4	12 9.6	1 0.8	-	21 16.8	30 24.0

■女性

上段:度数 下段:%	合計	男性の方が優遇されている	どちらかといえば男性の方が優遇されている	男女平等である	どちらかといえば女性の方が優遇されている	女性の方が優遇されている	わからない	無回答
10歳代	9 100.0	2 22.2	4 44.4	2 22.2	-	-	1 11.1	- -
20歳代	32 100.0	6 18.8	14 43.8	7 21.9	1 3.1	-	4 12.5	- -
30歳代	48 100.0	11 22.9	20 41.7	10 20.8	-	2 4.2	4 8.3	1 2.1
40歳代	58 100.0	19 32.8	24 41.4	10 17.2	3 5.2	-	2 3.4	- -
50歳代	59 100.0	22 37.3	25 42.4	2 3.4	1 1.7	1 1.7	6 10.2	2 3.4
60歳代	54 100.0	19 35.2	19 35.2	5 9.3	-	-	7 13.0	4 7.4
70歳以上	66 100.0	18 27.3	18 27.3	3 4.5	-	-	12 18.2	15 22.7

■男性

上段:度数 下段:%	合計	男性の方が優遇されている	どちらかといえば男性の方が優遇されている	男女平等である	どちらかといえば女性の方が優遇されている	女性の方が優遇されている	わからない	無回答
10歳代	2 100.0	-	1 50.0	1 50.0	-	-	-	- -
20歳代	31 100.0	6 19.4	9 29.0	9 29.0	2 6.5	1 3.2	4 12.9	- -
30歳代	31 100.0	2 6.5	14 45.2	7 22.6	2 6.5	3 9.7	2 6.5	1 3.2
40歳代	38 100.0	8 21.1	14 36.8	10 26.3	2 5.3	1 2.6	1 2.6	2 5.3
50歳代	42 100.0	9 21.4	17 40.5	11 26.2	3 7.1	-	1 2.4	1 2.4
60歳代	41 100.0	8 19.5	21 51.2	8 19.5	2 4.9	-	-	2 4.9
70歳以上	59 100.0	5 8.5	20 33.9	9 15.3	1 1.7	-	9 15.3	15 25.4

問20-エ【男女の平等】政治の場

■全体

上段:度数	合計	男性の方が優遇されている	どちらかといえば男性の方が優遇されている	男女平等である	どちらかといえば女性の方が優遇されている	女性の方が優遇されている	わからない	無回答
10歳代	11	1	1	7	-	1	1	-
20歳代	63	1	9	33	3	2	15	-
30歳代	79	4	6	49	4	3	13	-
40歳代	96	3	10	60	4	-	16	3
50歳代	101	2	14	61	3	1	18	2
60歳代	96	6	11	45	1	-	22	11
70歳以上	125	6	13	44	3	-	26	33
下段:%	100.0	9.1	9.1	63.6	-	9.1	9.1	-
		1.6	14.3	52.4	4.8	3.2	23.8	-
		5.1	7.6	62.0	5.1	3.8	16.5	-
		3.1	10.4	62.5	4.2	-	16.7	3.1
		2.0	13.9	60.4	3.0	1.0	17.8	2.0
		6.3	11.5	46.9	1.0	-	22.9	11.5
		4.8	10.4	35.2	2.4	-	20.8	26.4

上段:度数	合計	男性の方が優遇されている	どちらかといえば男性の方が優遇されている	男女平等である	どちらかといえば女性の方が優遇されている	女性の方が優遇されている	わからない	無回答
10歳代	11	4	5	2	-	-	-	-
20歳代	63	22	22	8	-	1	10	-
30歳代	79	33	31	6	2	1	5	1
40歳代	96	40	32	13	1	-	9	1
50歳代	101	28	50	8	1	-	12	2
60歳代	96	28	41	15	-	-	6	6
70歳以上	125	22	37	22	-	-	17	27
下段:%	100.0	36.4	45.5	18.2	-	-	-	-
		34.9	34.9	12.7	-	1.6	15.9	-
		41.8	39.2	7.6	2.5	1.3	6.3	1.3
		41.7	33.3	13.5	1.0	-	9.4	1.0
		27.7	49.5	7.9	1.0	-	11.9	2.0
		29.2	42.7	15.6	-	-	6.3	6.3
		17.6	29.6	17.6	-	-	13.6	21.6

■女性

上段:度数	合計	男性の方が優遇されている	どちらかといえば男性の方が優遇されている	男女平等である	どちらかといえば女性の方が優遇されている	女性の方が優遇されている	わからない	無回答
10歳代	9	1	1	7	-	-	-	-
20歳代	32	-	6	18	2	-	6	-
30歳代	48	4	3	29	3	-	9	-
40歳代	58	3	7	35	2	-	10	1
50歳代	59	1	11	32	2	1	11	1
60歳代	54	5	8	20	-	-	13	8
70歳以上	66	4	9	20	1	-	16	16
下段:%	100.0	11.1	11.1	77.8	-	-	-	-
		-	18.8	56.3	6.3	-	18.8	-
		8.3	6.3	60.4	6.3	-	18.8	-
		5.2	12.1	60.3	3.4	-	17.2	1.7
		1.7	18.6	54.2	3.4	1.7	18.6	1.7
		9.3	14.8	37.0	-	-	24.1	14.8
		6.1	13.6	30.3	1.5	-	24.2	24.2

■女性

上段:度数	合計	男性の方が優遇されている	どちらかといえば男性の方が優遇されている	男女平等である	どちらかといえば女性の方が優遇されている	女性の方が優遇されている	わからない	無回答
10歳代	9	4	4	1	-	-	-	-
20歳代	32	15	11	1	-	-	5	-
30歳代	48	25	16	3	-	-	3	1
40歳代	58	29	18	6	-	-	5	-
50歳代	59	20	28	1	-	-	9	1
60歳代	54	21	23	3	-	-	4	3
70歳以上	66	17	22	5	-	-	9	13
下段:%	100.0	44.4	44.4	11.1	-	-	-	-
		46.9	34.4	3.1	-	-	15.6	-
		52.1	33.3	6.3	-	-	6.3	2.1
		50.0	31.0	10.3	-	-	8.6	-
		33.9	47.5	1.7	-	-	15.3	1.7
		38.9	42.6	5.6	-	-	7.4	5.6
		25.8	33.3	7.6	-	-	13.6	19.7

■男性

上段:度数	合計	男性の方が優遇されている	どちらかといえば男性の方が優遇されている	男女平等である	どちらかといえば女性の方が優遇されている	女性の方が優遇されている	わからない	無回答
10歳代	2	-	-	-	-	1	1	-
20歳代	31	1	3	15	1	2	9	-
30歳代	31	-	3	20	1	3	4	-
40歳代	38	-	3	25	2	-	6	2
50歳代	42	1	3	29	1	-	7	1
60歳代	41	1	3	25	1	-	9	2
70歳以上	59	2	4	24	2	-	10	17
下段:%	100.0	-	-	-	-	50.0	50.0	-
		3.2	9.7	48.4	3.2	6.5	29.0	-
		-	9.7	64.5	3.2	9.7	12.9	-
		-	7.9	65.8	5.3	-	15.8	5.3
		2.4	7.1	69.0	2.4	-	16.7	2.4
		2.4	7.3	61.0	2.4	-	22.0	4.9
		3.4	6.8	40.7	3.4	-	16.9	28.8

■男性

上段:度数	合計	男性の方が優遇されている	どちらかといえば男性の方が優遇されている	男女平等である	どちらかといえば女性の方が優遇されている	女性の方が優遇されている	わからない	無回答
10歳代	2	-	1	1	-	-	-	-
20歳代	31	7	11	7	-	1	5	-
30歳代	31	8	15	3	2	1	2	-
40歳代	38	11	14	7	1	-	4	1
50歳代	42	8	22	7	1	-	3	1
60歳代	41	7	18	12	-	-	2	2
70歳以上	59	5	15	17	-	-	8	14
下段:%	100.0	-	50.0	50.0	-	-	-	-
		22.6	35.5	22.6	-	3.2	16.1	-
		25.8	48.4	9.7	6.5	3.2	6.5	-
		28.9	36.8	18.4	2.6	-	10.5	2.6
		19.0	52.4	16.7	2.4	-	7.1	2.4
		17.1	43.9	29.3	-	-	4.9	4.9
		8.5	25.4	28.8	-	-	13.6	23.7

■全体

上段:度数 下段:%	合計	男性の方が優遇されている	どちらかといえば男性の方が優遇されている	男女平等である	どちらかといえば女性の方が優遇されている	女性の方が優遇されている	わからない	無回答
10歳代	11 100.0	2 18.2	2 18.2	5 45.5	-	-	1 9.1	1 9.1
20歳代	63 100.0	7 11.1	6 9.5	19 30.2	5 7.9	3 4.8	23 36.5	-
30歳代	79 100.0	14 17.7	20 25.3	26 32.9	4 5.1	6 7.6	8 10.1	1 1.3
40歳代	96 100.0	20 20.8	22 22.9	31 32.3	4 4.2	2 2.1	16 16.7	1 1.0
50歳代	101 100.0	14 13.9	38 37.6	25 24.8	6 5.9	-	17 16.8	1 1.0
60歳代	96 100.0	15 15.6	30 31.3	35 36.5	1 1.0	-	6 6.3	9 9.4
70歳以上	125 100.0	12 9.6	20 16.0	35 28.0	1 0.8	2 1.6	24 19.2	31 24.8

■女性

上段:度数 下段:%	合計	男性の方が優遇されている	どちらかといえば男性の方が優遇されている	男女平等である	どちらかといえば女性の方が優遇されている	女性の方が優遇されている	わからない	無回答
10歳代	9 100.0	2 22.2	2 22.2	3 33.3	-	-	1 11.1	1 11.1
20歳代	32 100.0	3 9.4	3 9.4	10 31.3	3 9.4	1 3.1	12 37.5	-
30歳代	48 100.0	12 25.0	14 29.2	11 22.9	2 4.2	1 2.1	7 14.6	1 2.1
40歳代	58 100.0	18 31.0	14 24.1	14 24.1	-	-	12 20.7	-
50歳代	59 100.0	11 18.6	27 45.8	7 11.9	1 1.7	-	13 22.0	-
60歳代	54 100.0	13 24.1	16 29.6	13 24.1	-	-	6 11.1	6 11.1
70歳以上	66 100.0	11 16.7	11 16.7	11 16.7	-	1 1.5	14 21.2	18 27.3

■男性

上段:度数 下段:%	合計	男性の方が優遇されている	どちらかといえば男性の方が優遇されている	男女平等である	どちらかといえば女性の方が優遇されている	女性の方が優遇されている	わからない	無回答
10歳代	2 100.0	-	-	2 100.0	-	-	-	-
20歳代	31 100.0	4 12.9	3 9.7	9 29.0	2 6.5	2 6.5	11 35.5	-
30歳代	31 100.0	2 6.5	6 19.4	15 48.4	2 6.5	5 16.1	1 3.2	-
40歳代	38 100.0	2 5.3	8 21.1	17 44.7	4 10.5	2 5.3	4 10.5	1 2.6
50歳代	42 100.0	3 7.1	11 26.2	18 42.9	5 11.9	-	4 9.5	1 2.4
60歳代	41 100.0	2 4.9	14 34.1	22 53.7	1 2.4	-	-	2 4.9
70歳以上	59 100.0	1 1.7	9 15.3	24 40.7	1 1.7	1 1.7	10 16.9	13 22.0

問20-キ 【男女の平等】自治会やNPOなどの地域活動の場

■全体

上段:度数 下段:%	合計	男性の方が優遇されている	どちらかといえば男性の方が優遇されている	男女平等である	どちらかといえば女性の方が優遇されている	女性の方が優遇されている	わからない	無回答
10歳代	11 100.0	1 9.1	7 63.6	1 9.1	1 9.1	-	1 9.1	-
20歳代	63 100.0	15 23.8	26 41.3	6 9.5	3 4.8	2 3.2	11 17.5	-
30歳代	79 100.0	18 22.8	43 54.4	10 12.7	4 5.1	-	4 5.1	-
40歳代	96 100.0	37 38.5	41 42.7	5 5.2	3 3.1	1 1.0	7 7.3	2 2.1
50歳代	101 100.0	39 38.6	53 52.5	3 3.0	2 2.0	-	3 3.0	1 1.0
60歳代	96 100.0	28 29.2	52 54.2	7 7.3	-	1 1.0	3 3.1	5 5.2
70歳以上	125 100.0	22 17.6	49 39.2	11 8.8	3 2.4	1 0.8	13 10.4	26 20.8

■女性

上段:度数 下段:%	合計	男性の方が優遇されている	どちらかといえば男性の方が優遇されている	男女平等である	どちらかといえば女性の方が優遇されている	女性の方が優遇されている	わからない	無回答
10歳代	9 100.0	1 11.1	6 66.7	1 11.1	-	-	1 11.1	-
20歳代	32 100.0	10 31.3	14 43.8	2 6.3	3 9.4	-	3 9.4	-
30歳代	48 100.0	13 27.1	26 54.2	6 12.5	1 2.1	-	2 4.2	-
40歳代	58 100.0	24 41.4	26 44.8	4 6.9	-	-	3 5.2	1 1.7
50歳代	59 100.0	31 52.5	26 44.1	1 1.7	-	-	1 1.7	-
60歳代	54 100.0	22 40.7	27 50.0	1 1.9	-	-	2 3.7	2 3.7
70歳以上	66 100.0	17 25.8	22 33.3	4 6.1	2 3.0	1 1.5	8 12.1	12 18.2

■男性

上段:度数 下段:%	合計	男性の方が優遇されている	どちらかといえば男性の方が優遇されている	男女平等である	どちらかといえば女性の方が優遇されている	女性の方が優遇されている	わからない	無回答
10歳代	2 100.0	-	1 50.0	-	1 50.0	-	-	-
20歳代	31 100.0	5 16.1	12 38.7	4 12.9	-	2 6.5	8 25.8	-
30歳代	31 100.0	5 16.1	17 54.8	4 12.9	3 9.7	-	2 6.5	-
40歳代	38 100.0	13 34.2	15 39.5	1 2.6	3 7.9	1 2.6	4 10.5	1 2.6
50歳代	42 100.0	8 19.0	27 64.3	2 4.8	2 4.8	-	2 4.8	1 2.4
60歳代	41 100.0	6 14.6	25 61.0	6 14.6	-	1 2.4	1 2.4	2 4.9
70歳以上	59 100.0	5 8.5	27 45.8	7 11.9	1 1.7	-	5 8.5	14 23.7

問20-ク 【男女の平等】社会全体として

■全体

上段:度数	合計	男性の方が優遇されている	どちらかといえば男性の方が優遇されている	男女平等である	どちらかといえば女性の方が優遇されている	女性の方が優遇されている	わからない	無回答
10歳代	11	-	-	7	-	-	4	-
	100.0	-	-	63.6	-	-	36.4	-
20歳代	63	2	11	22	1	1	26	-
	100.0	3.2	17.5	34.9	1.6	1.6	41.3	-
30歳代	79	7	4	30	8	-	28	2
	100.0	8.9	5.1	38.0	10.1	-	35.4	2.5
40歳代	96	11	19	31	4	1	28	2
	100.0	11.5	19.8	32.3	4.2	1.0	29.2	2.1
50歳代	101	6	29	38	2	-	25	1
	100.0	5.9	28.7	37.6	2.0	-	24.8	1.0
60歳代	96	7	32	32	2	-	16	7
	100.0	7.3	33.3	33.3	2.1	-	16.7	7.3
70歳以上	125	11	21	37	2	-	25	29
	100.0	8.8	16.8	29.6	1.6	-	20.0	23.2

■女性

上段:度数	合計	男性の方が優遇されている	どちらかといえば男性の方が優遇されている	男女平等である	どちらかといえば女性の方が優遇されている	女性の方が優遇されている	わからない	無回答
10歳代	9	-	-	6	-	-	3	-
	100.0	-	-	66.7	-	-	33.3	-
20歳代	32	2	8	11	-	-	11	-
	100.0	6.3	25.0	34.4	-	-	34.4	-
30歳代	48	6	4	16	3	-	17	2
	100.0	12.5	8.3	33.3	6.3	-	35.4	4.2
40歳代	58	9	10	17	3	1	17	1
	100.0	15.5	17.2	29.3	5.2	1.7	29.3	1.7
50歳代	59	5	18	17	2	-	17	-
	100.0	8.5	30.5	28.8	3.4	-	28.8	-
60歳代	54	6	19	15	1	-	9	4
	100.0	11.1	35.2	27.8	1.9	-	16.7	7.4
70歳以上	66	9	12	17	-	-	14	14
	100.0	13.6	18.2	25.8	-	-	21.2	21.2

■男性

上段:度数	合計	男性の方が優遇されている	どちらかといえば男性の方が優遇されている	男女平等である	どちらかといえば女性の方が優遇されている	女性の方が優遇されている	わからない	無回答
10歳代	2	-	-	1	-	-	1	-
	100.0	-	-	50.0	-	-	50.0	-
20歳代	31	-	3	11	1	1	15	-
	100.0	-	9.7	35.5	3.2	3.2	48.4	-
30歳代	31	1	-	14	5	-	11	-
	100.0	3.2	-	45.2	16.1	-	35.5	-
40歳代	38	2	9	14	1	-	11	1
	100.0	5.3	23.7	36.8	2.6	-	28.9	2.6
50歳代	42	1	11	21	-	-	8	1
	100.0	2.4	26.2	50.0	-	-	19.0	2.4
60歳代	41	1	13	17	1	-	7	2
	100.0	2.4	31.7	41.5	2.4	-	17.1	4.9
70歳以上	59	2	9	20	2	-	11	15
	100.0	3.4	15.3	33.9	3.4	-	18.6	25.4

問21-ア 【意見について】男性は外で働き、女性は家庭を守るべきだ

■全体

上段:度数	合計	男性の方が優遇されている	どちらかといえば男性の方が優遇されている	男女平等である	どちらかといえば女性の方が優遇されている	女性の方が優遇されている	わからない	無回答
10歳代	11	1	4	4	-	-	2	-
	100.0	9.1	36.4	36.4	-	-	18.2	-
20歳代	63	7	25	10	6	2	12	1
	100.0	11.1	39.7	15.9	9.5	3.2	19.0	1.6
30歳代	79	9	38	17	6	2	7	-
	100.0	11.4	48.1	21.5	7.6	2.5	8.9	-
40歳代	96	18	52	10	1	2	12	1
	100.0	18.8	54.2	10.4	1.0	2.1	12.5	1.0
50歳代	101	16	68	7	3	-	6	1
	100.0	15.8	67.3	6.9	3.0	-	5.9	1.0
60歳代	96	18	61	9	1	-	2	5
	100.0	18.8	63.5	9.4	1.0	-	2.1	5.2
70歳以上	125	17	54	11	-	-	18	25
	100.0	13.6	43.2	8.8	-	-	14.4	20.0

■女性

上段:度数	合計	男性の方が優遇されている	どちらかといえば男性の方が優遇されている	男女平等である	どちらかといえば女性の方が優遇されている	女性の方が優遇されている	わからない	無回答
10歳代	9	1	4	3	-	-	1	-
	100.0	11.1	44.4	33.3	-	-	11.1	-
20歳代	32	3	18	4	3	-	3	1
	100.0	9.4	56.3	12.5	9.4	-	9.4	3.1
30歳代	48	7	26	11	-	1	3	-
	100.0	14.6	54.2	22.9	-	2.1	6.3	-
40歳代	58	15	32	4	-	-	7	-
	100.0	25.9	55.2	6.9	-	-	12.1	-
50歳代	59	13	39	3	-	-	4	-
	100.0	22.0	66.1	5.1	-	-	6.8	-
60歳代	54	14	31	5	-	-	2	2
	100.0	25.9	57.4	9.3	-	-	3.7	3.7
70歳以上	66	12	28	4	-	-	11	11
	100.0	18.2	42.4	6.1	-	-	16.7	16.7

■男性

上段:度数	合計	男性の方が優遇されている	どちらかといえば男性の方が優遇されている	男女平等である	どちらかといえば女性の方が優遇されている	女性の方が優遇されている	わからない	無回答
10歳代	2	-	-	1	-	-	1	-
	100.0	-	-	50.0	-	-	50.0	-
20歳代	31	4	7	6	3	2	9	-
	100.0	12.9	22.6	19.4	9.7	6.5	29.0	-
30歳代	31	2	12	6	6	1	4	-
	100.0	6.5	38.7	19.4	19.4	3.2	12.9	-
40歳代	38	3	20	6	1	2	5	1
	100.0	7.9	52.6	15.8	2.6	5.3	13.2	2.6
50歳代	42	3	29	4	3	-	2	1
	100.0	7.1	69.0	9.5	7.1	-	4.8	2.4
60歳代	41	4	30	4	1	-	-	2
	100.0	9.8	73.2	9.8	2.4	-	-	4.9
70歳以上	59	5	26	7	-	-	7	14
	100.0	8.5	44.1	11.9	-	-	11.9	23.7

問21-イ 【意見について】女性は働いていても、家事・育児のほうを大切にすべきだ

■全体

上段:度数 下段:%	合計	そう思う	どちらかといえ ばそう思う	どちらかといえ ばそう思わない	そう思わ ない	わから ない	無回答
10歳代	11 100.0	-	3 27.3	4 36.4	4 36.4	-	-
20歳代	63 100.0	1 1.6	14 22.2	8 12.7	37 58.7	3 4.8	-
30歳代	79 100.0	2 2.5	29 36.7	13 16.5	33 41.8	2 2.5	-
40歳代	96 100.0	4 4.2	19 19.8	19 19.8	48 50.0	4 4.2	2 2.1
50歳代	101 100.0	2 2.0	34 33.7	13 12.9	50 49.5	1 1.0	1 1.0
60歳代	96 100.0	5 5.2	19 19.8	14 14.6	51 53.1	3 3.1	4 4.2
70歳以上	125 100.0	13 10.4	37 29.6	17 13.6	34 27.2	4 3.2	20 16.0

■女性

上段:度数 下段:%	合計	そう思う	どちらかといえ ばそう思う	どちらかといえ ばそう思わない	そう思わ ない	わから ない	無回答
10歳代	9 100.0	-	2 22.2	4 44.4	3 33.3	-	-
20歳代	32 100.0	-	4 12.5	4 12.5	23 71.9	1 3.1	-
30歳代	48 100.0	-	20 41.7	8 16.7	19 39.6	1 2.1	-
40歳代	58 100.0	2 3.4	10 17.2	13 22.4	29 50.0	3 5.2	1 1.7
50歳代	59 100.0	-	17 28.8	7 11.9	34 57.6	1 1.7	-
60歳代	54 100.0	3 5.6	9 16.7	10 18.5	28 51.9	3 5.6	1 1.9
70歳以上	66 100.0	5 7.6	17 25.8	10 15.2	21 31.8	2 3.0	11 16.7

■男性

上段:度数 下段:%	合計	そう思う	どちらかといえ ばそう思う	どちらかといえ ばそう思わない	そう思わ ない	わから ない	無回答
10歳代	2 100.0	-	1 50.0	-	1 50.0	-	-
20歳代	31 100.0	1 3.2	10 32.3	4 12.9	14 45.2	2 6.5	-
30歳代	31 100.0	2 6.5	9 29.0	5 16.1	14 45.2	1 3.2	-
40歳代	38 100.0	2 5.3	9 23.7	6 15.8	19 50.0	1 2.6	1 2.6
50歳代	42 100.0	2 4.8	17 40.5	6 14.3	16 38.1	-	1 2.4
60歳代	41 100.0	2 4.9	10 24.4	4 9.8	23 56.1	-	2 4.9
70歳以上	59 100.0	8 13.6	20 33.9	7 11.9	13 22.0	2 3.4	9 15.3

問21-ウ 【意見について】男性は女性をリードするべきだ

■全体

上段:度数 下段:%	合計	そう思う	どちらかといえ ばそう思う	どちらかといえ ばそう思わない	そう思わ ない	わから ない	無回答
10歳代	11 100.0	-	6 54.5	2 18.2	3 27.3	-	-
20歳代	63 100.0	8 12.7	27 42.9	7 11.1	19 30.2	2 3.2	-
30歳代	79 100.0	14 17.7	37 46.8	11 13.9	16 20.3	1 1.3	-
40歳代	96 100.0	15 15.6	40 41.7	11 11.5	22 22.9	5 5.2	3 3.1
50歳代	101 100.0	13 12.9	44 43.6	14 13.9	26 25.7	2 2.0	2 2.0
60歳代	96 100.0	13 13.5	37 38.5	11 11.5	27 28.1	5 5.2	3 3.1
70歳以上	125 100.0	24 19.2	54 43.2	9 7.2	14 11.2	4 3.2	20 16.0

■女性

上段:度数 下段:%	合計	そう思う	どちらかといえ ばそう思う	どちらかといえ ばそう思わない	そう思わ ない	わから ない	無回答
10歳代	9 100.0	-	6 66.7	1 11.1	2 22.2	-	-
20歳代	32 100.0	2 6.3	14 43.8	1 3.1	14 43.8	1 3.1	-
30歳代	48 100.0	9 18.8	24 50.0	5 10.4	9 18.8	1 2.1	-
40歳代	58 100.0	6 10.3	26 44.8	9 15.5	12 20.7	3 5.2	2 3.4
50歳代	59 100.0	8 13.6	27 45.8	8 13.6	14 23.7	1 1.7	1 1.7
60歳代	54 100.0	7 13.0	20 37.0	6 11.1	16 29.6	4 7.4	1 1.9
70歳以上	66 100.0	15 22.7	23 34.8	7 10.6	10 15.2	2 3.0	9 13.6

■男性

上段:度数 下段:%	合計	そう思う	どちらかといえ ばそう思う	どちらかといえ ばそう思わない	そう思わ ない	わから ない	無回答
10歳代	2 100.0	-	-	1 50.0	1 50.0	-	-
20歳代	31 100.0	6 19.4	13 41.9	6 19.4	5 16.1	1 3.2	-
30歳代	31 100.0	5 16.1	13 41.9	6 19.4	7 22.6	-	-
40歳代	38 100.0	9 23.7	14 36.8	2 5.3	10 26.3	2 5.3	1 2.6
50歳代	42 100.0	5 11.9	17 40.5	6 14.3	12 28.6	1 2.4	1 2.4
60歳代	41 100.0	6 14.6	17 41.5	5 12.2	11 26.8	1 2.4	1 2.4
70歳以上	59 100.0	9 15.3	31 52.5	2 3.4	4 6.8	2 3.4	11 18.6

問21-エ 【意見について】男の子は男らしく、女の子は女らしくあるべきだ



■全体

上段:度数 下段:%	合計	そう思う	どちらかといえ ばそう思う	どちらかといえ ばそう思わない	そう思わ ない	わから ない	無回答
10歳代	11 100.0	4 36.4	2 18.2	2 18.2	3 27.3	-	-
20歳代	63 100.0	14 22.2	23 36.5	10 15.9	15 23.8	1 1.6	-
30歳代	79 100.0	16 20.3	30 38.0	12 15.2	19 24.1	1 1.3	1 1.3
40歳代	96 100.0	16 16.7	31 32.3	18 18.8	26 27.1	4 4.2	1 1.0
50歳代	101 100.0	6 5.9	42 41.6	20 19.8	26 25.7	5 5.0	2 2.0
60歳代	96 100.0	11 11.5	34 35.4	15 15.6	27 28.1	5 5.2	4 4.2
70歳以上	125 100.0	18 14.4	36 28.8	13 10.4	31 24.8	7 5.6	20 16.0

■女性

上段:度数 下段:%	合計	そう思う	どちらかといえ ばそう思う	どちらかといえ ばそう思わない	そう思わ ない	わから ない	無回答
10歳代	9 100.0	4 44.4	2 22.2	2 22.2	1 11.1	-	-
20歳代	32 100.0	6 18.8	10 31.3	5 15.6	11 34.4	-	-
30歳代	48 100.0	9 18.8	13 27.1	10 20.8	14 29.2	1 2.1	1 2.1
40歳代	58 100.0	12 20.7	13 22.4	11 19.0	19 32.8	3 5.2	-
50歳代	59 100.0	3 5.1	21 35.6	15 25.4	16 27.1	3 5.1	1 1.7
60歳代	54 100.0	3 5.6	19 35.2	9 16.7	18 33.3	3 5.6	2 3.7
70歳以上	66 100.0	11 16.7	17 25.8	8 12.1	17 25.8	5 7.6	8 12.1

■男性

上段:度数 下段:%	合計	そう思う	どちらかといえ ばそう思う	どちらかといえ ばそう思わない	そう思わ ない	わから ない	無回答
10歳代	2 100.0	-	-	-	2 100.0	-	-
20歳代	31 100.0	8 25.8	13 41.9	5 16.1	4 12.9	1 3.2	-
30歳代	31 100.0	7 22.6	17 54.8	2 6.5	5 16.1	-	-
40歳代	38 100.0	4 10.5	18 47.4	7 18.4	7 18.4	1 2.6	1 2.6
50歳代	42 100.0	3 7.1	21 50.0	5 11.9	10 23.8	2 4.8	1 2.4
60歳代	41 100.0	8 19.5	15 36.6	6 14.6	9 22.0	2 4.9	1 2.4
70歳以上	59 100.0	7 11.9	19 32.2	5 8.5	14 23.7	2 3.4	12 20.3

問21-オ 【意見について】家庭のこまごまとした管理は、女性のほうが向いている

■全体

上段:度数 下段:%	合計	そう思う	どちらかといえ ばそう思う	どちらかといえ ばそう思わない	そう思わ ない	わから ない	無回答
10歳代	11 100.0	1 9.1	4 36.4	3 27.3	3 27.3	-	-
20歳代	63 100.0	9 14.3	19 30.2	13 20.6	19 30.2	2 3.2	1 1.6
30歳代	79 100.0	12 15.2	25 31.6	19 24.1	20 25.3	3 3.8	-
40歳代	96 100.0	16 16.7	39 40.6	14 14.6	18 18.8	8 8.3	1 1.0
50歳代	101 100.0	19 18.8	41 40.6	10 9.9	27 26.7	4 4.0	-
60歳代	96 100.0	21 21.9	33 34.4	10 10.4	24 25.0	5 5.2	3 3.1
70歳以上	125 100.0	35 28.0	43 34.4	7 5.6	17 13.6	6 4.8	17 13.6

■女性

上段:度数 下段:%	合計	そう思う	どちらかといえ ばそう思う	どちらかといえ ばそう思わない	そう思わ ない	わから ない	無回答
10歳代	9 100.0	1 11.1	3 33.3	2 22.2	3 33.3	-	-
20歳代	32 100.0	3 9.4	7 21.9	8 25.0	13 40.6	1 3.1	-
30歳代	48 100.0	5 10.4	13 27.1	15 31.3	13 27.1	2 4.2	-
40歳代	58 100.0	8 13.8	24 41.4	7 12.1	15 25.9	4 6.9	-
50歳代	59 100.0	5 8.5	26 44.1	5 8.5	19 32.2	4 6.8	-
60歳代	54 100.0	9 16.7	18 33.3	5 9.3	17 31.5	4 7.4	1 1.9
70歳以上	66 100.0	14 21.2	23 34.8	4 6.1	14 21.2	3 4.5	8 12.1

■男性

上段:度数 下段:%	合計	そう思う	どちらかといえ ばそう思う	どちらかといえ ばそう思わない	そう思わ ない	わから ない	無回答
10歳代	2 100.0	-	1 50.0	1 50.0	-	-	-
20歳代	31 100.0	6 19.4	12 38.7	5 16.1	6 19.4	1 3.2	1 3.2
30歳代	31 100.0	7 22.6	12 38.7	4 12.9	7 22.6	1 3.2	-
40歳代	38 100.0	8 21.1	15 39.5	7 18.4	3 7.9	4 10.5	1 2.6
50歳代	42 100.0	14 33.3	15 35.7	5 11.9	8 19.0	-	-
60歳代	41 100.0	12 29.3	15 36.6	5 12.2	7 17.1	1 2.4	1 2.4
70歳以上	59 100.0	21 35.6	20 33.9	3 5.1	3 5.1	3 5.1	9 15.3

問21-カ 【意見について】体力において男性が勝る以上、社会のあらゆる場で男性が優位な地位を占めるのはやむを得ない

■全体

上段:度数 下段:%	合計	そう思う	どちらかといえ ばそう思う	どちらかといえ ばそう思わない	そう思わ ない	わから ない	無回答
10歳代	11 100.0	2 18.2	2 18.2	5 45.5	1 9.1	1 9.1	-
20歳代	63 100.0	5 7.9	22 34.9	10 15.9	21 33.3	5 7.9	-
30歳代	79 100.0	14 17.7	18 22.8	10 12.7	29 36.7	8 10.1	-
40歳代	96 100.0	11 11.5	38 39.6	11 11.5	31 32.3	4 4.2	1 1.0
50歳代	101 100.0	6 5.9	38 37.6	13 12.9	36 35.6	6 5.9	2 2.0
60歳代	96 100.0	15 15.6	42 43.8	8 8.3	23 24.0	5 5.2	3 3.1
70歳以上	125 100.0	33 26.4	49 39.2	10 8.0	14 11.2	2 1.6	17 13.6

■女性

上段:度数 下段:%	合計	そう思う	どちらかといえ ばそう思う	どちらかといえ ばそう思わない	そう思わ ない	わから ない	無回答
10歳代	9 100.0	2 22.2	1 11.1	5 55.6	1 11.1	-	-
20歳代	32 100.0	2 6.3	13 40.6	4 12.5	12 37.5	1 3.1	-
30歳代	48 100.0	11 22.9	10 20.8	6 12.5	15 31.3	6 12.5	-
40歳代	58 100.0	9 15.5	25 43.1	8 13.8	13 22.4	3 5.2	-
50歳代	59 100.0	3 5.1	22 37.3	6 10.2	22 37.3	5 8.5	1 1.7
60歳代	54 100.0	10 18.5	25 46.3	3 5.6	11 20.4	4 7.4	1 1.9
70歳以上	66 100.0	18 27.3	28 42.4	6 9.1	7 10.6	-	7 10.6

■男性

上段:度数 下段:%	合計	そう思う	どちらかといえ ばそう思う	どちらかといえ ばそう思わない	そう思わ ない	わから ない	無回答
10歳代	2 100.0	-	1 50.0	-	-	1 50.0	-
20歳代	31 100.0	3 9.7	9 29.0	6 19.4	9 29.0	4 12.9	-
30歳代	31 100.0	3 9.7	8 25.8	4 12.9	14 45.2	2 6.5	-
40歳代	38 100.0	2 5.3	13 34.2	3 7.9	18 47.4	1 2.6	1 2.6
50歳代	42 100.0	3 7.1	16 38.1	7 16.7	14 33.3	1 2.4	1 2.4
60歳代	41 100.0	5 12.2	17 41.5	5 12.2	12 29.3	1 2.4	1 2.4
70歳以上	59 100.0	15 25.4	21 35.6	4 6.8	7 11.9	2 3.4	10 16.9

問21-キ 【意見について】最終的に頼りになるのは、やはり男性である

■全体

上段:度数 下段:%	合計	そう思う	どちらかといえ ばそう思う	どちらかといえ ばそう思わない	そう思わ ない	わから ない	無回答
10歳代	11 100.0	-	3 27.3	3 27.3	5 45.5	-	-
20歳代	63 100.0	1 1.6	11 17.5	16 25.4	34 54.0	1 1.6	-
30歳代	79 100.0	2 2.5	14 17.7	23 29.1	39 49.4	1 1.3	-
40歳代	96 100.0	2 2.1	26 27.1	20 20.8	42 43.8	3 3.1	3 3.1
50歳代	101 100.0	1 1.0	26 25.7	17 16.8	53 52.5	2 2.0	2 2.0
60歳代	96 100.0	5 5.2	13 13.5	22 22.9	50 52.1	3 3.1	3 3.1
70歳以上	125 100.0	13 10.4	41 32.8	14 11.2	34 27.2	5 4.0	18 14.4

■女性

上段:度数 下段:%	合計	そう思う	どちらかといえ ばそう思う	どちらかといえ ばそう思わない	そう思わ ない	わから ない	無回答
10歳代	9 100.0	-	2 22.2	2 22.2	5 55.6	-	-
20歳代	32 100.0	1 3.1	3 9.4	8 25.0	19 59.4	1 3.1	-
30歳代	48 100.0	1 2.1	9 18.8	13 27.1	24 50.0	1 2.1	-
40歳代	58 100.0	2 3.4	20 34.5	10 17.2	24 41.4	-	2 3.4
50歳代	59 100.0	1 1.7	15 25.4	7 11.9	34 57.6	1 1.7	1 1.7
60歳代	54 100.0	3 5.6	11 20.4	9 16.7	27 50.0	3 5.6	1 1.9
70歳以上	66 100.0	6 9.1	25 37.9	5 7.6	19 28.8	3 4.5	8 12.1

■男性

上段:度数 下段:%	合計	そう思う	どちらかといえ ばそう思う	どちらかといえ ばそう思わない	そう思わ ない	わから ない	無回答
10歳代	2 100.0	-	1 50.0	1 50.0	-	-	-
20歳代	31 100.0	-	8 25.8	8 25.8	15 48.4	-	-
30歳代	31 100.0	1 3.2	5 16.1	10 32.3	15 48.4	-	-
40歳代	38 100.0	-	6 15.8	10 26.3	18 47.4	3 7.9	1 2.6
50歳代	42 100.0	-	11 26.2	10 23.8	19 45.2	1 2.4	1 2.4
60歳代	41 100.0	2 4.9	2 4.9	13 31.7	23 56.1	-	1 2.4
70歳以上	59 100.0	7 11.9	16 27.1	9 15.3	15 25.4	2 3.4	10 16.9

問21-ク 【意見について】人には向き不向きがあるのだから、男性か女性かによって生き方を決めつけてしまわない方がよい

■全体

上段:度数 下段:%	合計	そう思う	どちらかといえ ばそう思う	どちらかといえ ばそう思わない	そう思わ ない	わから ない	無回答
10歳代	11 100.0	-	3 27.3	5 45.5	3 27.3	-	-
20歳代	63 100.0	2 3.2	15 23.8	8 12.7	29 46.0	9 14.3	-
30歳代	79 100.0	2 2.5	16 20.3	26 32.9	29 36.7	6 7.6	-
40歳代	96 100.0	5 5.2	21 21.9	24 25.0	37 38.5	7 7.3	2 2.1
50歳代	101 100.0	4 4.0	24 23.8	22 21.8	41 40.6	9 8.9	1 1.0
60歳代	96 100.0	3 3.1	25 26.0	13 13.5	44 45.8	7 7.3	4 4.2
70歳以上	125 100.0	16 12.8	36 28.8	12 9.6	32 25.6	8 6.4	21 16.8

■女性

上段:度数 下段:%	合計	そう思う	どちらかといえ ばそう思う	どちらかといえ ばそう思わない	そう思わ ない	わから ない	無回答
10歳代	9 100.0	-	3 33.3	3 33.3	3 33.3	-	-
20歳代	32 100.0	-	6 18.8	5 15.6	18 56.3	3 9.4	-
30歳代	48 100.0	1 2.1	12 25.0	13 27.1	18 37.5	4 8.3	-
40歳代	58 100.0	5 8.6	10 17.2	15 25.9	24 41.4	3 5.2	1 1.7
50歳代	59 100.0	3 5.1	12 20.3	13 22.0	25 42.4	6 10.2	-
60歳代	54 100.0	3 5.6	15 27.8	6 11.1	23 42.6	6 11.1	1 1.9
70歳以上	66 100.0	12 18.2	17 25.8	5 7.6	18 27.3	4 6.1	10 15.2

■男性

上段:度数 下段:%	合計	そう思う	どちらかといえ ばそう思う	どちらかといえ ばそう思わない	そう思わ ない	わから ない	無回答
10歳代	2 100.0	-	-	2 100.0	-	-	-
20歳代	31 100.0	2 6.5	9 29.0	3 9.7	11 35.5	6 19.4	-
30歳代	31 100.0	1 3.2	4 12.9	13 41.9	11 35.5	2 6.5	-
40歳代	38 100.0	-	11 28.9	9 23.7	13 34.2	4 10.5	1 2.6
50歳代	42 100.0	1 2.4	12 28.6	9 21.4	16 38.1	3 7.1	1 2.4
60歳代	41 100.0	-	10 24.4	7 17.1	21 51.2	1 2.4	2 4.9
70歳以上	59 100.0	4 6.8	19 32.2	7 11.9	14 23.7	4 6.8	11 18.6

■全体

上段:度数 下段:%	合計	そう思う	どちらかといえ ばそう思う	どちらかといえ ばそう思わない	そう思わ ない	わから ない	無回答
10歳代	11 100.0	6 54.5	3 27.3	2 18.2	-	-	-
20歳代	63 100.0	44 69.8	12 19.0	2 3.2	2 3.2	3 4.8	-
30歳代	79 100.0	58 73.4	19 24.1	1 1.3	1 1.3	-	-
40歳代	96 100.0	66 68.8	25 26.0	1 1.0	1 1.0	2 2.1	1 1.0
50歳代	101 100.0	72 71.3	26 25.7	1 1.0	1 1.0	1 1.0	-
60歳代	96 100.0	68 70.8	20 20.8	-	2 2.1	3 3.1	3 3.1
70歳以上	125 100.0	75 60.0	25 20.0	3 2.4	4 3.2	3 2.4	15 12.0

■女性

上段:度数 下段:%	合計	そう思う	どちらかといえ ばそう思う	どちらかといえ ばそう思わない	そう思わ ない	わから ない	無回答
10歳代	9 100.0	5 55.6	2 22.2	2 22.2	-	-	-
20歳代	32 100.0	25 78.1	5 15.6	1 3.1	1 3.1	-	-
30歳代	48 100.0	37 77.1	10 20.8	-	1 2.1	-	-
40歳代	58 100.0	39 67.2	17 29.3	-	1 1.7	1 1.7	-
50歳代	59 100.0	42 71.2	14 23.7	1 1.7	1 1.7	1 1.7	-
60歳代	54 100.0	36 66.7	12 22.2	-	2 3.7	3 5.6	1 1.9
70歳以上	66 100.0	42 63.6	12 18.2	2 3.0	2 3.0	2 3.0	6 9.1

■男性

上段:度数 下段:%	合計	そう思う	どちらかといえ ばそう思う	どちらかといえ ばそう思わない	そう思わ ない	わから ない	無回答
10歳代	2 100.0	1 50.0	1 50.0	-	-	-	-
20歳代	31 100.0	19 61.3	7 22.6	1 3.2	1 3.2	3 9.7	-
30歳代	31 100.0	21 67.7	9 29.0	1 3.2	-	-	-
40歳代	38 100.0	27 71.1	8 21.1	1 2.6	-	1 2.6	1 2.6
50歳代	42 100.0	30 71.4	12 28.6	-	-	-	-
60歳代	41 100.0	32 78.0	8 19.5	-	-	-	1 2.4
70歳以上	59 100.0	33 55.9	13 22.0	1 1.7	2 3.4	1 1.7	9 15.3



第3回男女平等推進審議会配布資料の訂正について

資料2 男女平等に関する意識調査について (報告)

ページ	箇所	誤	正
P 1	3. 回収結果のうち、 職員男性の回収率	71.5%	71.6%
P 5 6	自由意見 (30代) 2 1行目	平等を <u>嫌い</u> 者ほど、	平等を <u>嫌う</u> 者ほど、
P 8 1	問8ウ) 学校教育の場 3行目	<u>男性が女性</u> よりも	女性が男性よりも
P 9 7	問16 施策・取り組み 4行目	個性が輝く <u>小金井市</u> 男女 平等プラン	個性が輝く <u>小金井</u> 男女 平等プラン
P 1 0 4	自由意見・男性 1行 目	育児休 <u>暇</u>	育児休 <u>業</u>

男女平等に関する市民意識調査について(設問の一部の年齢2区分クロス集計)

問1 仕事と家事・育児等の家庭内の仕事の分担について

■現状

上段:度数 下段:%		問1-1 仕事と家庭内の仕事について男女分担【現状】										
		合計	男性は仕事、女性は家事・育児等を分担する	男性は仕事、女性は家事・育児等に差し支えない範囲で短時間の仕事をする	男女とも仕事をし、家事・育児等は主に女性が分担する	男女とも仕事をし、家事・育児等は主に男性が分担する	男女とも仕事をし、家事・育児等は男女ともに分担する	男女とも仕事をし、家事・育児等は家族や公的・民間サービスを大いに活用する	女性は仕事、男性は家事・育児等に差し支えない範囲で短時間の仕事をする	女性は仕事、男性は家事・育児等を分担する	その他	無回答(対象者のみで再集計)
女性	40歳代以下	114 100.0	38 33.3	22 19.3	30 26.3	3 2.6	16 14.0	1 0.9	1 0.9	-	3 2.6	33
	50歳代以上	83 100.0	22 26.5	25 30.1	15 18.1	-	11 13.3	3 3.6	1 1.2	-	6 7.2	96
男性	40歳代以下	68 100.0	22 32.4	13 19.1	16 23.5	-	14 20.6	1 1.5	1 1.5	-	1 1.5	34
	50歳代以上	85 100.0	34 40.0	17 20.0	13 15.3	1 1.2	9 10.6	3 3.5	-	1 1.2	7 8.2	57

※ 合計、各項目の%は該当者のみで集計しています。

■理想

上段:度数 下段:%		問1-2 仕事と家庭内の仕事について男女分担【理想】										
		合計	男性は仕事、女性は家事・育児等を分担する	男性は仕事、女性は家事・育児等に差し支えない範囲で短時間の仕事をする	男女とも仕事をし、家事・育児等は主に女性が分担する	男女とも仕事をし、家事・育児等は主に男性が分担する	男女とも仕事をし、家事・育児等は男女ともに分担する	男女とも仕事をし、家事・育児等は家族や公的・民間サービスを大いに活用する	女性は仕事、男性は家事・育児等に差し支えない範囲で短時間の仕事をする	女性は仕事、男性は家事・育児等を分担する	その他	無回答
女性	40歳代以下	147 100.0	10 6.8	24 16.3	2 1.4	4 2.7	77 52.4	20 13.6	2 1.4	-	4 2.7	4
	50歳代以上	179 100.0	11 6.1	25 14.0	1 0.6	1 0.6	57 31.8	39 21.8	1 0.6	-	3 1.7	41
男性	40歳代以下	102 100.0	12 11.8	18 17.6	5 4.9	3 2.9	33 32.4	21 20.6	-	1 1.0	5 4.9	4
	50歳代以上	142 100.0	8 5.6	24 16.9	1 0.7	-	51 35.9	24 16.9	-	-	1 0.7	33

### 問3 家事・育児・介護に携わる時間について

#### ■家事(平日)

上段:度数 下段:%		問3-A-1 一日あたり携わる時間【家事・平日】								
		合計	まったく関わっていない	30分未満	30分以上 ~1時間未満	1時間以上 ~3時間未満	3時間以上 ~5時間未満	5時間以上	必要とする 家族等がない	無回答
女性	40歳代以下	147 100.0	9 6.1	12 8.2	25 17.0	46 31.3	22 15.0	25 17.0	-	8 5.4
	50歳代以上	179 100.0	6 3.4	3 1.7	11 6.1	70 39.1	38 21.2	20 11.2	-	31 17.3
男性	40歳代以下	102 100.0	25 24.5	35 34.3	23 22.5	10 9.8	1 1.0	1 1.0	-	7 6.9
	50歳代以上	142 100.0	30 21.1	37 26.1	31 21.8	22 15.5	-	1 0.7	-	21 14.8

#### ■家事(休日)

上段:度数 下段:%		問3-A-2 一日あたり携わる時間【家事・休日】								
		合計	まったく関わっていない	30分未満	30分以上 ~1時間未満	1時間以上 ~3時間未満	3時間以上 ~5時間未満	5時間以上	必要とする 家族等がない	無回答
女性	40歳代以下	147 100.0	9 6.1	12 8.2	16 10.9	46 31.3	32 21.8	23 15.6	-	9 6.1
	50歳代以上	179 100.0	4 2.2	1 0.6	10 5.6	66 36.9	38 21.2	20 11.2	-	40 22.3
男性	40歳代以下	102 100.0	11 10.8	21 20.6	30 29.4	27 26.5	4 3.9	2 2.0	-	7 6.9
	50歳代以上	142 100.0	9 6.3	31 21.8	33 23.2	37 26.1	4 2.8	2 1.4	-	26 18.3

#### ■育児(平日)

上段:度数 下段:%		問3-B-1 一日あたり携わる時間【育児・平日】								
		合計	まったく関わっていない	30分未満	30分以上 ~1時間未満	1時間以上 ~3時間未満	3時間以上 ~5時間未満	5時間以上	必要とする 家族等がない	無回答
女性	40歳代以下	147 100.0	12 8.2	2 1.4	6 4.1	13 8.8	10 6.8	32 21.8	62 42.2	10 6.8
	50歳代以上	179 100.0	19 10.6	2 1.1	2 1.1	4 2.2	2 1.1	4 2.2	91 50.8	55 30.7
男性	40歳代以下	102 100.0	21 20.6	12 11.8	9 8.8	8 7.8	1 1.0	-	45 44.1	6 5.9
	50歳代以上	142 100.0	26 18.3	8 5.6	3 2.1	3 2.1	-	-	62 43.7	40 28.2

■育児(休日)

上段:度数 下段:%		問3-B-2 一日あたり携わる時間【育児・休日】								
		合計	まったく関わっていない	30分未満	30分以上 ~1時間未満	1時間以上 ~3時間未満	3時間以上 ~5時間未満	5時間以上	必要とする 家族等がない	無回答
女性	40歳代以下	147 100.0	12 8.2	2 1.4	7 4.8	10 6.8	13 8.8	30 20.4	62 42.2	11 7.5
	50歳代以上	179 100.0	17 9.5	3 1.7	3 1.7	4 2.2	2 1.1	4 2.2	89 49.7	57 31.8
男性	40歳代以下	102 100.0	15 14.7	4 3.9	7 6.9	13 12.7	7 6.9	5 4.9	45 44.1	6 5.9
	50歳代以上	142 100.0	23 16.2	5 3.5	2 1.4	8 5.6	-	2 1.4	60 42.3	42 29.6

■介護(平日)

上段:度数 下段:%		問3-C-1 一日あたり携わる時間【介護・平日】								
		合計	まったく関わっていない	30分未満	30分以上 ~1時間未満	1時間以上 ~3時間未満	3時間以上 ~5時間未満	5時間以上	必要とする 家族等がない	無回答
女性	40歳代以下	147 100.0	31 21.1	2 1.4	2 1.4	2 1.4	1 0.7	-	100 68.0	9 6.1
	50歳代以上	179 100.0	20 11.2	3 1.7	5 2.8	10 5.6	3 1.7	4 2.2	81 45.3	53 29.6
男性	40歳代以下	102 100.0	18 17.6	1 1.0	-	1 1.0	1 1.0	-	75 73.5	6 5.9
	50歳代以上	142 100.0	29 20.4	6 4.2	5 3.5	4 2.8	-	-	65 45.8	33 23.2

■介護(休日)

上段:度数 下段:%		問3-C-1 一日あたり携わる時間【介護・休日】								
		合計	まったく関わっていない	30分未満	30分以上 ~1時間未満	1時間以上 ~3時間未満	3時間以上 ~5時間未満	5時間以上	必要とする 家族等がない	無回答
女性	40歳代以下	147 100.0	30 20.4	2 1.4	2 1.4	2 1.4	2 1.4	-	100 68.0	9 6.1
	50歳代以上	179 100.0	19 10.6	3 1.7	4 2.2	9 5.0	4 2.2	6 3.4	81 45.3	53 29.6
男性	40歳代以下	102 100.0	18 17.6	1 1.0	-	-	1 1.0	1 1.0	75 73.5	6 5.9
	50歳代以上	142 100.0	24 16.9	4 2.8	9 6.3	6 4.2	-	-	65 45.8	34 23.9

問5 教育の場で男女平等を進めるために、特に重要だと思うこと

上段:度数 下段:%		問5 教育の場で男女平等を進めるために、特に重要だと思うこと									
		合計	男女平等の意識を育てる教育活動を行う	男女の差ではなく、個性や能力に合わせた生活指導や進路指導を行う	教育活動の内容に応じて男女の違いに配慮する	校長、副校長の役職に女性を増やす	教員への男女平等研修を行う	学校卒業後も男女平等に関する学習の機会を設ける	その他	わからない	無回答
女性	40歳代以下	147 100.0	49 33.3	119 81.0	30 20.4	29 19.7	24 16.3	22 15.0	8 5.4	-	1 0.7
	50歳代以上	179 100.0	78 43.6	155 86.6	63 35.2	36 20.1	48 26.8	37 20.7	5 2.8	5 2.8	2 1.1
男性	40歳代以下	102 100.0	30 29.4	82 80.4	22 21.6	14 13.7	15 14.7	13 12.7	6 5.9	1 1.0	1 1.0
	50歳代以上	142 100.0	71 50.0	109 76.8	39 27.5	22 15.5	34 23.9	38 26.8	3 2.1	-	4 2.8

問6 子どもを産み育てやすい環境づくりのために、社会は何を充実したら良いか

上段:度数 下段:%		問6 子どもを産み育てやすい環境づくりのために、何を充実したら良いか														
		合計	育児休業中の給与の保障	認可保育園など保育施設の拡充	企業内の保育施設の充実	学童保育の充実	子育て世帯に対する住環境の整備	子どもが安心して遊べる公園や広場の充実	保育時間の延長や0歳児保育の充実	子どもが病気のとき一時的に預かってくれる施設の充実	出産・育児に対する手当などの充実	育児について相談できる機関やネットワークの整備	食育や食の安全性	その他	わからない	無回答
女性	40歳代以下	147 100.0	86 58.5	112 76.2	77 52.4	75 51.0	45 30.6	63 42.9	81 55.1	95 64.6	80 54.4	66 44.9	40 27.2	24 16.3	1 0.7	1 0.7
	50歳代以上	179 100.0	106 59.2	145 81.0	89 49.7	109 60.9	47 26.3	83 46.4	94 52.5	110 61.5	60 33.5	104 58.1	83 46.4	14 7.8	6 3.4	3 1.7
男性	40歳代以下	102 100.0	64 62.7	68 66.7	38 37.3	39 38.2	38 37.3	39 38.2	46 45.1	35 34.3	49 48.0	32 31.4	23 22.5	15 14.7	1 1.0	1 1.0
	50歳代以上	142 100.0	71 50.0	110 77.5	50 35.2	67 47.2	46 32.4	64 45.1	64 45.1	61 43.0	51 35.9	58 40.8	44 31.0	8 5.6	3 2.1	5 3.5

問8 「仕事と生活の調和(ワーク・ライフ・バランス)」という言葉の認知度

上段:度数 下段:%		問8 「仕事と生活の調和(ワーク・ライフ・バランス)」の認知度				
		合計	知っている	聞いたことがある	知らない	無回答
女性	40歳代以下	147 100.0	42 28.6	44 29.9	58 39.5	3 2.0
	50歳代以上	179 100.0	35 19.6	65 36.3	67 37.4	12 6.7
男性	40歳代以下	102 100.0	42 41.2	20 19.6	38 37.3	2 2.0
	50歳代以上	142 100.0	46 32.4	47 33.1	37 26.1	12 8.5

問9 今後、ワーク・ライフ・バランスを実現していくためには、どのようなことが必要か

上段:度数 下段:%		問9 ワーク・ライフ・バランスの実現に、どのようなことが必要だと思いますか									
		合計	男女ともに家庭と仕事を両立できる職場環境を整えること	男女の職場での雇用・昇進・待遇の格差をなくすこと	男性が仕事中心の生き方・考え方を改め、家事などに参加することへの抵抗感をなくすこと	女性が男性の家事への参加に対する抵抗感をなくすこと	学校で男女平等意識を育てる教育をすること	男女の役割分担をなくすための啓発を進めること	その他	わからない	無回答
女性	40歳代以下	147 100.0	126 85.7	63 42.9	77 52.4	19 12.9	29 19.7	29 19.7	10 6.8	7 4.8	- -
	50歳代以上	179 100.0	121 67.6	78 43.6	88 49.2	44 24.6	60 33.5	43 24.0	3 1.7	12 6.7	7 3.9
男性	40歳代以下	102 100.0	71 69.6	29 28.4	34 33.3	12 11.8	12 11.8	9 8.8	15 14.7	6 5.9	2 2.0
	50歳代以上	142 100.0	106 74.6	53 37.3	59 41.5	20 14.1	39 27.5	36 25.4	4 2.8	5 3.5	4 2.8

問10 育児休業・介護休暇の利用について

■育児休業

上段:度数 下段:%		問10-① 制度の利用についてどう思いますか 【育児休業制度】					
		合計	利用したい	利用したい が利用でき そうにない と思う	利用したく ない	わからない	無回答
女性	40歳代以下	147 100.0	109 74.1	30 20.4	- -	7 4.8	1 0.7
	50歳代以上	179 100.0	122 68.2	20 11.2	3 1.7	8 4.5	26 14.5
男性	40歳代以下	102 100.0	39 38.2	51 50.0	5 4.9	5 4.9	2 2.0
	50歳代以上	142 100.0	64 45.1	43 30.3	5 3.5	14 9.9	16 11.3

■介護休暇

上段:度数 下段:%		問10-② 制度の利用についてどう思いますか 【介護休暇制度】					
		合計	利用したい	利用したい が利用でき そうにない と思う	利用したく ない	わからない	無回答
女性	40歳代以下	147 100.0	96 65.3	44 29.9	1 0.7	5 3.4	1 0.7
	50歳代以上	179 100.0	120 67.0	31 17.3	3 1.7	7 3.9	18 10.1
男性	40歳代以下	102 100.0	39 38.2	48 47.1	2 2.0	9 8.8	4 3.9
	50歳代以上	142 100.0	80 56.3	35 24.6	4 2.8	14 9.9	9 6.3

問11 共働きの男性が育児休業をとることについて

上段:度数 下段:%		問11 共働きの男性が育児休業をとることについて					
		合計	男性が育 児休業をと る必要はな い	育児休業 は、どちら かとりやす い方がとれ ばよい	男性も一定 の期間、育 児休業をと るようにし た方がよい	その他	無回答
女性	40歳代以下	147 100.0	6 4.1	68 46.3	69 46.9	3 2.0	1 0.7
	50歳代以上	179 100.0	9 5.0	92 51.4	64 35.8	4 2.2	10 5.6
男性	40歳代以下	102 100.0	3 2.9	42 41.2	50 49.0	3 2.9	4 3.9
	50歳代以上	142 100.0	12 8.5	74 52.1	48 33.8	2 1.4	6 4.2

問12 女性が仕事を持つことについて

上段:度数 下段:%		問12 女性が仕事を持つことについて								
		合計	女性は仕事を持たないほうがよい	結婚までは仕事を持って、結婚後は家事に専念したほうがよい	子どもができるまでは仕事を持って、子どもができれば家事に専念したほうがよい	子どもができれば辞め、子どもに手がかからなくなったら再び仕事を持つほうがよい	結婚・出産にかかわらず仕事を持つほうがよい	その他	わからない	無回答
女性	40歳代以下	147 100.0	1 0.7	1 0.7	8 5.4	52 35.4	63 42.9	20 13.6	2 1.4	-
	50歳代以上	179 100.0	-	6 3.4	4 2.2	74 41.3	72 40.2	9 5.0	3 1.7	11 6.1
男性	40歳代以下	102 100.0	1 1.0	5 4.9	9 8.8	34 33.3	36 35.3	13 12.7	1 1.0	3 2.9
	50歳代以上	142 100.0	2 1.4	4 2.8	20 14.1	50 35.2	51 35.9	6 4.2	-	9 6.3

問16 女性委員の割合について

上段:度数 下段:%		問16 審議会や附属機関および行政委員会の女性委員の割合について						
		合計	積極的に女性委員を増やした方がよい	将来的には増えた方がよいが、現状ではやむを得ない	増やす必要はない	適任であれば男女を問わなくてもよい	その他	無回答
女性	40歳代以下	147 100.0	27 18.4	11 7.5	2 1.4	104 70.7	-	3 2.0
	50歳代以上	179 100.0	25 14.0	13 7.3	4 2.2	121 67.6	-	16 8.9
男性	40歳代以下	102 100.0	13 12.7	6 5.9	2 2.0	77 75.5	3 2.9	1 1.0
	50歳代以上	142 100.0	18 12.7	13 9.2	4 2.8	98 69.0	2 1.4	7 4.9



## 問17 配偶者等からの暴力の経験について

### ■女性40歳代以下

上段:度数 下段:%	合計	被害の経験がある	加害の経験がある	身近で見たり聞いたりしたことがある	まったくくない	無回答
ア) 殴る、蹴る	147 100.0	9 6.1	2 1.4	27 18.4	101 68.7	8 5.4
イ) 何を言っても無視する	147 100.0	10 6.8	2 1.4	23 15.6	104 70.7	8 5.4
ウ) 怒鳴ったり、暴言を吐いて、人格を否定する	147 100.0	17 11.6	3 2.0	28 19.0	89 60.5	10 6.8
エ) 交友関係を細かく監視する	147 100.0	6 4.1	-	26 17.7	104 70.7	11 7.5
オ) 携帯電話のメールや発信・着信履歴をチェックする	147 100.0	7 4.8	3 2.0	25 17.0	99 67.3	13 8.8
カ) 大切にしているものを、わざと壊したり捨てたりする	147 100.0	4 2.7	3 2.0	9 6.1	120 81.6	11 7.5
キ) 殴るふりをして、おどす	147 100.0	5 3.4	1 0.7	11 7.5	122 83.0	8 5.4
ク) 刃物などでおどす	147 100.0	1 0.7	-	4 2.7	132 89.8	10 6.8
ケ) 避妊に協力しない	147 100.0	4 2.7	-	12 8.2	120 81.6	11 7.5
コ) 意に反して性的な行為を強要する	147 100.0	6 4.1	-	6 4.1	125 85.0	10 6.8
サ) 「自分が家にいる時は外出しないように」という	147 100.0	3 2.0	-	8 5.4	126 85.7	10 6.8
シ) 「だれのおかげで食べていかれるのか」という	147 100.0	9 6.1	2 1.4	16 10.9	110 74.8	10 6.8
ス) 見たくないのに、ポルノビデオやポルノ雑誌を見せる	147 100.0	-	-	2 1.4	133 90.5	12 8.2

### ■女性50歳代以上

上段:度数 下段:%	合計	被害の経験がある	加害の経験がある	身近で見たり聞いたりしたことがある	まったくくない	無回答
ア) 殴る、蹴る	179 100.0	10 5.6	1 0.6	17 9.5	123 68.7	28 15.6
イ) 何を言っても無視する	179 100.0	12 6.7	3 1.7	15 8.4	116 64.8	33 18.4
ウ) 怒鳴ったり、暴言を吐いて、人格を否定する	179 100.0	15 8.4	1 0.6	22 12.3	115 64.2	26 14.5
エ) 交友関係を細かく監視する	179 100.0	6 3.4	1 0.6	8 4.5	131 73.2	33 18.4
オ) 携帯電話のメールや発信・着信履歴をチェックする	179 100.0	-	2 1.1	12 6.7	133 74.3	32 17.9
カ) 大切にしているものを、わざと壊したり捨てたりする	179 100.0	6 3.4	-	4 2.2	141 78.8	28 15.6
キ) 殴るふりをして、おどす	179 100.0	5 2.8	-	4 2.2	136 76.0	34 19.0
ク) 刃物などでおどす	179 100.0	1 0.6	-	3 1.7	143 79.9	32 17.9
ケ) 避妊に協力しない	179 100.0	1 0.6	-	5 2.8	137 76.5	36 20.1
コ) 意に反して性的な行為を強要する	179 100.0	6 3.4	-	7 3.9	134 74.9	32 17.9
サ) 「自分が家にいる時は外出しないように」という	179 100.0	5 2.8	-	12 6.7	131 73.2	31 17.3
シ) 「だれのおかげで食べていかれるのか」という	179 100.0	11 6.1	1 0.6	16 8.9	124 69.3	27 15.1
ス) 見たくないのに、ポルノビデオやポルノ雑誌を見せる	179 100.0	3 1.7	-	2 1.1	142 79.3	32 17.9

■ 男性40歳代以下

上段:度数 下段:%	合計	被害の経験がある	加害の経験がある	身近で見たり聞いたりしたことがある	まったくくない	無回答
ア) 殴る、蹴る	102 100.0	2 2.0	1 1.0	13 12.7	82 80.4	4 3.9
イ) 何を言っても無視する	102 100.0	2 2.0	4 3.9	9 8.8	80 78.4	7 6.9
ウ) 怒鳴ったり、暴言を吐いて、人格を否定する	102 100.0	2 2.0	6 5.9	15 14.7	72 70.6	7 6.9
エ) 交友関係を細かく監視する	102 100.0	3 2.9	2 2.0	15 14.7	78 76.5	4 3.9
オ) 携帯電話のメールや発信・着信履歴をチェックする	102 100.0	6 5.9	2 2.0	18 17.6	72 70.6	4 3.9
カ) 大切にしているものを、わざと壊したり捨てたりする	102 100.0	3 2.9	- -	5 4.9	91 89.2	3 2.9
キ) 殴るふりをして、おどす	102 100.0	- -	2 2.0	4 3.9	91 89.2	5 4.9
ク) 刃物などでおどす	102 100.0	2 2.0	- -	4 3.9	93 91.2	3 2.9
ケ) 避妊に協力しない	102 100.0	- -	- -	9 8.8	90 88.2	3 2.9
コ) 意に反して性的な行為を強要する	102 100.0	- -	1 1.0	6 5.9	92 90.2	3 2.9
サ) 「自分が家にいる時は外出しないように」という	102 100.0	2 2.0	- -	5 4.9	91 89.2	4 3.9
シ) 「だれのおかげで食べていかれるのか」という	102 100.0	- -	3 2.9	8 7.8	87 85.3	4 3.9
ス) 見たくないのに、ポルノビデオやポルノ雑誌を見せる	102 100.0	- -	- -	3 2.9	95 93.1	4 3.9

■ 男性50歳代以上

上段:度数 下段:%	合計	被害の経験がある	加害の経験がある	身近で見たり聞いたりしたことがある	まったくくない	無回答
ア) 殴る、蹴る	142 100.0	- -	5 3.5	10 7.0	111 78.2	16 11.3
イ) 何を言っても無視する	142 100.0	4 2.8	8 5.6	12 8.5	96 67.6	22 15.5
ウ) 怒鳴ったり、暴言を吐いて、人格を否定する	142 100.0	3 2.1	9 6.3	20 14.1	90 63.4	20 14.1
エ) 交友関係を細かく監視する	142 100.0	- -	1 0.7	10 7.0	107 75.4	24 16.9
オ) 携帯電話のメールや発信・着信履歴をチェックする	142 100.0	3 2.1	- -	7 4.9	112 78.9	20 14.1
カ) 大切にしているものを、わざと壊したり捨てたりする	142 100.0	- -	- -	7 4.9	116 81.7	19 13.4
キ) 殴るふりをして、おどす	142 100.0	- -	5 3.5	6 4.2	109 76.8	22 15.5
ク) 刃物などでおどす	142 100.0	- -	- -	1 0.7	119 83.8	22 15.5
ケ) 避妊に協力しない	142 100.0	- -	1 0.7	5 3.5	113 79.6	23 16.2
コ) 意に反して性的な行為を強要する	142 100.0	- -	2 1.4	3 2.1	115 81.0	22 15.5
サ) 「自分が家にいる時は外出しないように」という	142 100.0	- -	1 0.7	3 2.1	116 81.7	22 15.5
シ) 「だれのおかげで食べていかれるのか」という	142 100.0	- -	7 4.9	4 2.8	113 79.6	18 12.7
ス) 見たくないのに、ポルノビデオやポルノ雑誌を見せる	142 100.0	- -	- -	2 1.4	116 81.7	24 16.9

問17-1 各行為についてだれかに相談したか

上段:度数 下段:%		問17-1 各行為についてだれかに相談しましたか				
		合計	相談した	相談し かったが、 相談しな かった	相談しようと 思わなかつ た	無回答
女性	40歳代以下	75 100.0	31 41.3	10 13.3	29 38.7	5 6.7
	50歳代以上	71 100.0	14 19.7	8 11.3	30 42.3	19 26.8
男性	40歳代以下	46 100.0	7 15.2	5 10.9	30 65.2	4 8.7
	50歳代以上	52 100.0	1 1.9	5 9.6	39 75.0	7 13.5

問17-2 だれ(どこ)に相談したか

上段:度数 下段:%		問17-2 だれ(どこ)に相談しましたか											
		合計	親族	友人・知人	同じような 経験をした 同性	家庭裁判 所、弁護 士、警察	市役所の窓 口・電話相 談など	医師、カウ ンセラーな ど	被害者支援 民間グルー プなど	都の相談窓 口	法テラス(日 本司法支援 センター)	その他	無回答
女性	40歳代以下	31 100.0	11 35.5	21 67.7	1 3.2	2 6.5	2 6.5	3 9.7	1 3.2	- -	1 3.2	- -	1 3.2
	50歳代以上	14 100.0	5 35.7	8 57.1	1 7.1	5 35.7	3 21.4	2 14.3	1 7.1	1 7.1	1 7.1	- -	- -
男性	40歳代以下	7 100.0	2 28.6	6 85.7	- -	- -	- -	- -	- -	- -	- -	- -	- -
	50歳代以上	1 100.0	- -	1 100.0	- -	- -	- -	- -	- -	- -	- -	- -	- -

問17-3 だれ(どこ)にも相談しなかった理由

上段:度数 下段:%		問17-3 だれ(どこ)にも相談しなかったのは、なぜですか													
		合計	だれ(どこ) に相談して よいかわか らなかった	相談する人 がいなかつ た	公共の相談 機関を知つ ていたら相 談した	恥ずかしく てだれにも 言えなかつ た	相談しても 無駄だと思 った	相談したこ とがわかる と、もっとひ どい暴力を 受けると 思った	自分さえが まますれば、 そのままや っていい思 った	子どもに危 害が及ぶと 思った	他人を巻き 込みたくな かった	自分にも悪 いところか あると思つ た	相談するほ どではない と思つた	その他	無回答
女性	40歳代以下	39 100.0	9 23.1	4 10.3	2 5.1	1 2.6	5 12.8	- -	1 2.6	- -	2 5.1	5 12.8	15 38.5	8 20.5	3 7.7
	50歳代以上	38 100.0	1 2.6	3 7.9	- -	1 2.6	7 18.4	2 5.3	6 15.8	1 2.6	2 5.3	6 15.8	15 39.5	7 18.4	5 13.2
男性	40歳代以下	35 100.0	5 14.3	1 2.9	1 2.9	1 2.9	6 17.1	1 2.9	5 14.3	- -	3 8.6	6 17.1	22 62.9	1 2.9	1 2.9
	50歳代以上	44 100.0	2 4.5	3 6.8	2 4.5	4 9.1	6 13.6	1 2.3	3 6.8	1 2.3	3 6.8	8 18.2	17 38.6	4 9.1	11 25.0

問18 配偶者等からの暴力防止や被害者の支援のために、どのような対策が必要か

上段:度数 下段:%		問18 暴力防止や被害者の支援のために、どのような対策が必要									
		合計	法律による規制の強化や見直しを行う	被害者のための相談を充実させる	被害者の安全確保対策を充実させる	暴力防止の啓発を積極的に行う	家庭や学校における男女平等や性についての教育を充実させる	被害者の自立に向けての支援を充実する	その他	わからない	無回答
女性	40歳代以下	147 100.0	65 44.2	98 66.7	76 51.7	30 20.4	34 23.1	68 46.3	3 2.0	6 4.1	5 3.4
	50歳代以上	179 100.0	83 46.4	104 58.1	105 58.7	47 26.3	62 34.6	76 42.5	- -	11 6.1	19 10.6
男性	40歳代以下	102 100.0	36 35.3	55 53.9	54 52.9	20 19.6	14 13.7	25 24.5	12 11.8	5 4.9	3 2.9
	50歳代以上	142 100.0	53 37.3	83 58.5	71 50.0	37 26.1	28 19.7	34 23.9	1 0.7	6 4.2	19 13.4

問22 ことばやことがらの認知度について

■女性40歳代以下

上段:度数 下段:%	合計	知っている	聞いたこと がある	知らない	無回答
ア)こがねいパレット	147 100.0	11 7.5	37 25.2	98 66.7	1 0.7
イ)情報誌「かたらい」	147 100.0	7 4.8	11 7.5	128 87.1	1 0.7
ウ)男女共同参画講座(公民館)	147 100.0	7 4.8	20 13.6	118 80.3	2 1.4
エ)女性総合相談	147 100.0	7 4.8	15 10.2	124 84.4	1 0.7
オ)女性談話室(婦人会館内)	147 100.0	5 3.4	10 6.8	130 88.4	2 1.4
カ)不平等や差別に対する苦情・相談窓口	147 100.0	5 3.4	23 15.6	118 80.3	1 0.7
キ)男女平等都市宣言(平成8年12月に宣言)	147 100.0	7 4.8	18 12.2	121 82.3	1 0.7
ク)小金井市男女平等基本条例(平成15年施行)	147 100.0	4 2.7	14 9.5	127 86.4	2 1.4
ケ)個性が輝く小金井男女平等プラン(平成15年策定)	147 100.0	1 0.7	8 5.4	137 93.2	1 0.7
コ)小金井市配偶者暴力対策基本計画(平成22年策定)	147 100.0	1 0.7	8 5.4	137 93.2	1 0.7
サ)男女共同参画社会基本法	147 100.0	41 27.9	40 27.2	65 44.2	1 0.7
シ)男女雇用機会均等法	147 100.0	116 78.9	15 10.2	16 10.9	- -
ス)育児・介護休業法	147 100.0	98 66.7	30 20.4	19 12.9	- -
セ)東京都男女平等参画基本条例	147 100.0	16 10.9	36 24.5	94 63.9	1 0.7
ソ)ジェンダー	147 100.0	85 57.8	22 15.0	39 26.5	1 0.7
タ)セクシュアル・ハラスメント	147 100.0	133 90.5	10 6.8	4 2.7	- -
チ)ドメスティック・バイオレンス	147 100.0	133 90.5	10 6.8	4 2.7	- -
ツ)リプロダクティブ・ヘルス・ライツ (性と生殖に関する健康・権利)	147 100.0	13 8.8	21 14.3	113 76.9	- -

■女性50歳代以上

上段:度数 下段:%	合計	知っている	聞いたこと がある	知らない	無回答
ア)こがねいパレット	179 100.0	25 14.0	38 21.2	111 62.0	5 2.8
イ)情報誌「かたらい」	179 100.0	11 6.1	22 12.3	137 76.5	9 5.0
ウ)男女共同参画講座(公民館)	179 100.0	27 15.1	56 31.3	89 49.7	7 3.9
エ)女性総合相談	179 100.0	16 8.9	41 22.9	115 64.2	7 3.9
オ)女性談話室(婦人会館内)	179 100.0	17 9.5	30 16.8	125 69.8	7 3.9
カ)不平等や差別に対する苦情・相談窓口	179 100.0	12 6.7	45 25.1	113 63.1	9 5.0
キ)男女平等都市宣言(平成8年12月に宣言)	179 100.0	18 10.1	29 16.2	124 69.3	8 4.5
ク)小金井市男女平等基本条例(平成15年施行)	179 100.0	13 7.3	33 18.4	125 69.8	8 4.5
ケ)個性が輝く小金井男女平等プラン(平成15年策定)	179 100.0	3 1.7	22 12.3	145 81.0	9 5.0
コ)小金井市配偶者暴力対策基本計画(平成22年策定)	179 100.0	3 1.7	24 13.4	146 81.6	6 3.4
サ)男女共同参画社会基本法	179 100.0	38 21.2	54 30.2	76 42.5	11 6.1
シ)男女雇用機会均等法	179 100.0	112 62.6	38 21.2	21 11.7	8 4.5
ス)育児・介護休業法	179 100.0	89 49.7	54 30.2	26 14.5	10 5.6
セ)東京都男女平等参画基本条例	179 100.0	30 16.8	47 26.3	90 50.3	12 6.7
ソ)ジェンダー	179 100.0	62 34.6	39 21.8	65 36.3	13 7.3
タ)セクシュアル・ハラスメント	179 100.0	139 77.7	25 14.0	8 4.5	7 3.9
チ)ドメスティック・バイオレンス	179 100.0	133 74.3	26 14.5	11 6.1	9 5.0
ツ)リプロダクティブ・ヘルス・ライツ (性と生殖に関する健康・権利)	179 100.0	20 11.2	19 10.6	130 72.6	10 5.6

■男性40歳代以下

上段:度数 下段:%	合計	知っている	聞いたこと がある	知らない	無回答
ア)こがねいパレット	102 100.0	4 3.9	9 8.8	89 87.3	- -
イ)情報誌「かたらい」	102 100.0	1 1.0	3 2.9	98 96.1	- -
ウ)男女共同参画講座(公民館)	102 100.0	1 1.0	7 6.9	92 90.2	2 2.0
エ)女性総合相談	102 100.0	- -	5 4.9	97 95.1	- -
オ)女性談話室(婦人会館内)	102 100.0	- -	4 3.9	97 95.1	1 1.0
カ)不平等や差別に対する苦情・相談窓口	102 100.0	2 2.0	11 10.8	89 87.3	- -
キ)男女平等都市宣言(平成8年12月に宣言)	102 100.0	3 2.9	13 12.7	86 84.3	- -
ク)小金井市男女平等基本条例(平成15年施行)	102 100.0	- -	10 9.8	92 90.2	- -
ケ)個性が輝く小金井男女平等プラン(平成15年策定)	102 100.0	1 1.0	4 3.9	96 94.1	1 1.0
コ)小金井市配偶者暴力対策基本計画(平成22年策定)	102 100.0	- -	3 2.9	99 97.1	- -
サ)男女共同参画社会基本法	102 100.0	35 34.3	28 27.5	37 36.3	2 2.0
シ)男女雇用機会均等法	102 100.0	67 65.7	20 19.6	15 14.7	- -
ス)育児・介護休業法	102 100.0	55 53.9	25 24.5	22 21.6	- -
セ)東京都男女平等参画基本条例	102 100.0	9 8.8	26 25.5	66 64.7	1 1.0
ソ)ジェンダー	102 100.0	45 44.1	15 14.7	41 40.2	1 1.0
タ)セクシュアル・ハラスメント	102 100.0	89 87.3	8 7.8	5 4.9	- -
チ)ドメスティック・バイオレンス	102 100.0	88 86.3	8 7.8	6 5.9	- -
ツ)リプロダクティブ・ヘルス・ライツ (性と生殖に関する健康・権利)	102 100.0	6 5.9	15 14.7	81 79.4	- -

■男性50歳代以上

上段:度数 下段:%	合計	知っている	聞いたこと がある	知らない	無回答
ア)こがねいパレット	142 100.0	9 6.3	16 11.3	108 76.1	9 6.3
イ)情報誌「かたらい」	142 100.0	4 2.8	13 9.2	113 79.6	12 8.5
ウ)男女共同参画講座(公民館)	142 100.0	8 5.6	27 19.0	96 67.6	11 7.7
エ)女性総合相談	142 100.0	1 0.7	15 10.6	114 80.3	12 8.5
オ)女性談話室(婦人会館内)	142 100.0	2 1.4	16 11.3	113 79.6	11 7.7
カ)不平等や差別に対する苦情・相談窓口	142 100.0	10 7.0	26 18.3	93 65.5	13 9.2
キ)男女平等都市宣言(平成8年12月に宣言)	142 100.0	9 6.3	29 20.4	90 63.4	14 9.9
ク)小金井市男女平等基本条例(平成15年施行)	142 100.0	8 5.6	22 15.5	100 70.4	12 8.5
ケ)個性が輝く小金井男女平等プラン(平成15年策定)	142 100.0	3 2.1	16 11.3	110 77.5	13 9.2
コ)小金井市配偶者暴力対策基本計画(平成22年策定)	142 100.0	2 1.4	14 9.9	114 80.3	12 8.5
サ)男女共同参画社会基本法	142 100.0	34 23.9	42 29.6	53 37.3	13 9.2
シ)男女雇用機会均等法	142 100.0	91 64.1	28 19.7	14 9.9	9 6.3
ス)育児・介護休業法	142 100.0	79 55.6	35 24.6	19 13.4	9 6.3
セ)東京都男女平等参画基本条例	142 100.0	17 12.0	32 22.5	82 57.7	11 7.7
ソ)ジェンダー	142 100.0	56 39.4	21 14.8	55 38.7	10 7.0
タ)セクシュアル・ハラスメント	142 100.0	112 78.9	15 10.6	9 6.3	6 4.2
チ)ドメスティック・バイオレンス	142 100.0	104 73.2	17 12.0	12 8.5	9 6.3
ツ)リプロダクティブ・ヘルス・ライツ (性と生殖に関する健康・権利)	142 100.0	10 7.0	24 16.9	99 69.7	9 6.3



問23 将来、男女平等推進センター(仮称)を建設するとしたら、どのようなものがあると良いか

上段:度数 下段:%		問23 男女平等推進センター(仮称)を建設するとしたら、どのようなものがあると良い											
		合計	講座やシンポジウムなどの事業の開催	男女平等を推進するうえで必要な情報の提供	自主的な活動のために会議室や印刷室が自由に使えること	さまざまな活動をしている個人やグループの交流の場があること	起業セミナーや職業訓練など、女性の就業支援事業の開催	DVやセクハラ被害への支援	生き方、悩み相談などの相談事業の実施	講座中の乳幼児の保育事業の実施	その他	特に期待するものはない	無回答
女性	40歳代以下	147 100.0	36 24.5	52 35.4	31 21.1	62 42.2	55 37.4	69 46.9	80 54.4	69 46.9	9 6.1	13 8.8	1
	50歳代以上	179 100.0	79 44.1	78 43.6	57 31.8	85 47.5	76 42.5	70 39.1	78 43.6	72 40.2	3 1.7	18 10.1	7 3.9
男性	40歳代以下	102 100.0	22 21.6	37 36.3	24 23.5	37 36.3	30 29.4	39 38.2	37 36.3	30 29.4	10 9.8	13 12.7	-
	50歳代以上	142 100.0	61 43.0	65 45.8	34 23.9	64 45.1	42 29.6	54 38.0	57 40.1	32 22.5	5 3.5	15 10.6	8 5.6

問24 男女平等や男女共同参画、ジェンダーに関わることがらの情報源

上段:度数 下段:%		問24 男女平等や男女共同参画、ジェンダーに関わることがらの情報入手先											
		合計	家族	友人・知人	書籍	雑誌	テレビ(やラジオ)	インターネット	自治体の広報や冊子	講演会や学習会	その他	どこからも情報や知識を得てい	無回答
女性	40歳代以下	147 100.0	14 9.5	18 12.2	44 29.9	30 20.4	61 41.5	48 32.7	21 14.3	8 5.4	17 11.6	35 23.8	1 0.7
	50歳代以上	179 100.0	21 11.7	30 16.8	48 26.8	30 16.8	96 53.6	19 10.6	63 35.2	16 8.9	6 3.4	26 14.5	8 4.5
男性	40歳代以下	102 100.0	6 5.9	12 11.8	22 21.6	15 14.7	46 45.1	39 38.2	7 6.9	3 2.9	14 13.7	22 21.6	-
	50歳代以上	142 100.0	12 8.5	22 15.5	43 30.3	46 32.4	74 52.1	29 20.4	34 23.9	9 6.3	14 9.9	24 16.9	9 6.3

問25 男女平等社会を実現するための市の施策として、今後、重要なこと

上段:度数 下段:%		問25 男女平等社会を実現するための施策として、どのようなことが重要															
		合計	学校で平等意識を育てる教育の充実	男女平等への理解を深めるための大人の学習機会の促進	女性の再就職のための職業相談・学習機会の充実	女性が働きやすい環境づくりの促進	子育て支援策の充実	政策決定などへの女性の参画促進	まちづくりや防災分野などへの女性の参画促進	男性の生活・家事に対するスキルアップの支援	男女平等行動計画の普及と推進	男女平等都市宣言の普及と啓発	市職員の男女平等意識づくり	仕事と家庭の調和(ワーク・ライフ・バランス)の意識啓発	その他	特にな	無回答
女性	40歳代以下	147 100.0	53 36.1	26 17.7	69 46.9	93 63.3	99 67.3	21 14.3	12 8.2	52 35.4	16 10.9	4 2.7	18 12.2	46 31.3	2 1.4	11 7.5	3 2.0
	50歳代以上	179 100.0	62 34.6	50 27.9	72 40.2	111 62.0	94 52.5	44 24.6	43 24.0	48 26.8	41 22.9	23 12.8	29 16.2	65 36.3	1 0.6	11 6.1	9 5.0
男性	40歳代以下	102 100.0	35 34.3	15 14.7	32 31.4	45 44.1	58 56.9	12 11.8	12 11.8	19 18.6	7 6.9	3 2.9	11 10.8	26 25.5	3 2.9	9 8.8	1 1.0
	50歳代以上	142 100.0	58 40.8	35 24.6	39 27.5	71 50.0	81 57.0	33 23.2	20 14.1	28 19.7	28 19.7	22 15.5	19 13.4	42 29.6	4 2.8	7 4.9	9 6.3