



1 / 15

令和7(2025)年
No.1571
毎月1・15日発行

市報

こがねい

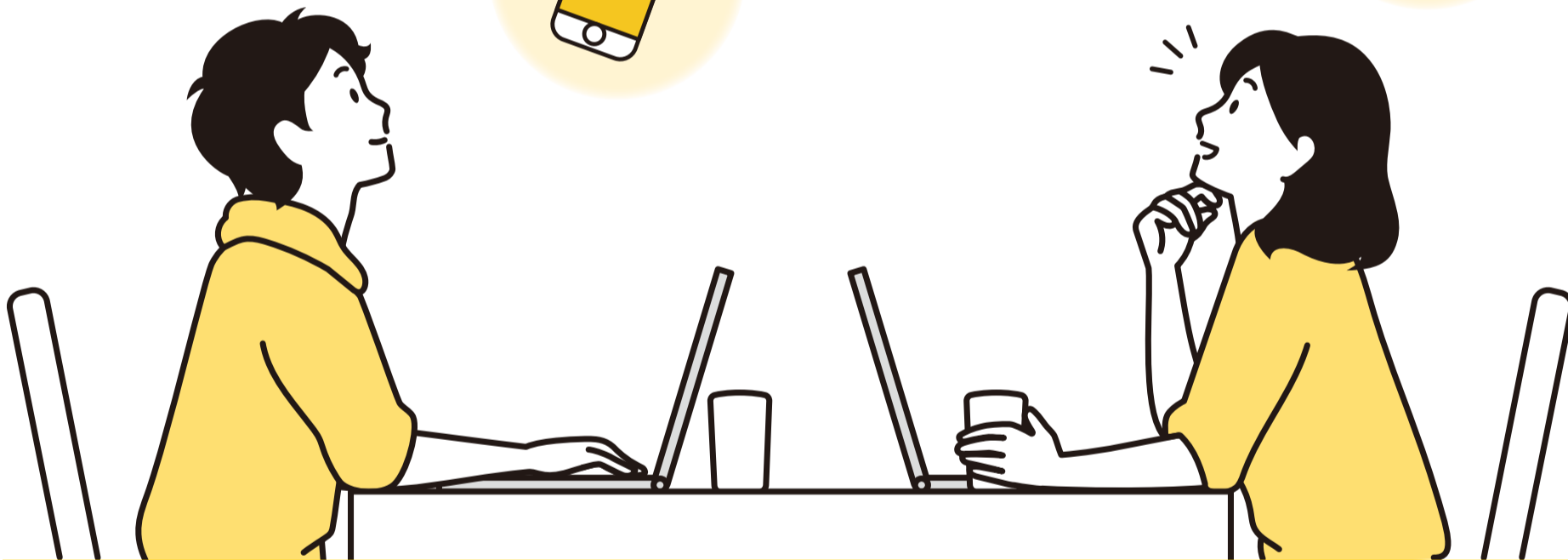
間もなく!



市民税・都民税(住民税)

所得税及び復興特別所得税(所得税)の申告受付

税の申告の時期です、準備はお早めに!



申告期間は、2月17日(月)～3月17日(月)

※土・日・祝日を除く

市・都民税の申告とは

市・都民税(住民税)の計算に使われる申告です。収入が無い場合でも、国民健康保険税(料)や介護保険料の計算、(非)課税証明書の発行などに必要です。

所得税等の確定申告とは

所得税等の確定申告は、1月1日から12月31日までの1年間に生じた全ての所得の金額とそれに対する所得税等の額を計算し、申告期限までに確定申告書を提出して、源泉徴収された税金などの過不足を精算する手続きです。



詳しくは2面をご覧ください



01 市・都民税(住民税)の申告は市役所へ

市役所への申告は、令和6年中の所得です。所得が給与のみの方で勤務先から「給与支払報告書」が小金井市に提出される方、所得が公的年金のみの方で支払先から「公的年金等支払報告書」が小金井市に提出される方、市内に住んでいる方の扶養親族の方、税務署に確定申告をする(した)方以外は、市・都民税(住民税)の申告が必要です。
申告書の提出については、郵送での提出にご協力をお願いします。

■申告期間 2月17日(月)～3月17日(月)午前8時30分～午後5時
※土曜・日曜・祝日を除く

■申告書の入手方法 2月上旬に前年の状況に応じて郵送します。用紙が届かなかった方や、新たに必要になった方は、市民税課で入手できるほか、市ホームページからダウンロードできます

■申告に必要なもの 令和6年中の所得や控除に関する書類(源泉徴収票、生命保険や国民年金保険料の支払額証明書等)。詳細は市ホームページをご覧ください

■臨時窓口 3月2日(日)午前9時～午後1時に臨時窓口を開庁して申告の受け付けを行います

CHECK

市民税・都民税(住民税)の申告相談は事前予約制です

市民税・都民税(住民税)の申告相談は、事前予約制です。予約開始日等の詳細は、市ホームページ(2月中旬ごろ掲載予定)および市報2月15日号でお知らせします。



02 所得税の確定申告は武蔵野税務署へ

■申告会場の開設 2月17日(月)～3月17日(月)の午前8時30分～午後5時(受け付けは4時まで) ※土曜・日曜・祝日を除く
▷3月2日(日)は開場します
▷1月28日(火)～3月31日(月)は、税務署の駐車場は使用できません
▷混雑回避のために入場整理券を配付します。混雑状況により、受け付けを早めに締め切る場合があります
▷入場整理券は、当日会場で配付するほか、国税庁公式LINEによる事前発行で入手できます
▷作成済みの確定申告書は、申告期間内に限り、市役所でもお預かりします。なお、確定申告書の控用には仮收受印は押印しません
※相談や過年分のお預かりはできません

■申告書等の入手方法 国税庁ホームページ(<https://www.nta.go.jp>)でダウンロードできます
▷1月20日(月)から、市役所市民税課でも配布します(数に限りがあります。配布終了後は、国税庁ホームページでダウンロードしていただくか、税務署でお受け取りください)



CHECK

確定申告は電子申告(e-Tax)をご利用ください

国税庁ホームページの確定申告書等作成コーナーを利用すれば、ご自宅からスマートフォンやパソコンとマイナンバーカードを利用して手続きができます。



03 税理士による無料申告相談

時 2月4日(火)～6日(木)午前9時30分～11時、午後1時～4時(受け付けは3時まで)

所 小金井 宮地楽器ホール

対 小規模納税者、年金受給者、給与所得者

他 ▷不動産・株式の譲渡所得がある方は除きます▷相続税の相談は行っていません

申 事前申込サイト(右記二次元コード)で



04 公的年金を受給している方へ

公的年金等の収入金額の合計額が400万円以下で、かつ、公的年金等に係る雑所得以外の所得金額が20万円以下である方は、所得税の確定申告をする必要がありません。ただし、源泉徴収の対象とならない公的年金等の支給を受けている方は除かれます。なお、この場合でも、所得税の還付を受けるためには確定申告が必要です。

所得税の確定申告が不要の方でも、医療費控除、各種保険料控除などを追加することで、市・都民税(住民税)が減額となる場合があります。この場合、市・都民税(住民税)の申告が必要となります。



問い合わせ

▷市・都民税=市民税課市民税係
(市役所第二庁舎3階 ☎042-387-9819)

▷所得税=武蔵野税務署
(武蔵野市吉祥寺本町3-27-1 ☎0422-53-1311)

にせ税理士にご注意を



税理士資格の無い者が税務相談、税務書類の作成等を行うことは法律で禁じられています。なお、税理士は、税理士バッヂを着用しています。



お知らせ

行財政改革審議会 委員選任結果

公募委員選考基準等により、次の公募市民の方々を委員に選任しました。

▷中村彰宏さん、新美輝夫さん、松本敏朗さん

☎企画政策課企画政策係 (☎042-387-9826)

国民健康保険 医療費のお知らせの送付

国民健康保険被保険者の診療年月や医療費の総額等を記載したお知らせ(令和6年7月~10月受診分)を2月中旬に発送予定です。

原則、世帯主あてに送付しますので、送付を希望しない場合は2月3日までにご連絡ください。

☎保険年金課国民健康保険係 (☎042-387-9833)

令和7年度 校庭開放指導員募集

市立小学校の校庭開放指導員として、スポーツや遊びの指導、安全管理などをしていただける方を募集します。

■勤務日▷4月~11月の土曜・日曜・祝日(夏休みを除く)▷春・冬休み(12月29日~1月3日を除く)の遊び場開放日

※1校を複数の指導員が交替で勤務

■勤務時間▷4月~10月・春休み=午後1時~5時▷11月=午後1時~4時30分▷冬休み=午後0時30分~4時

■謝礼5,200円(1回)

■資格等要件市内在住の18歳以上の方で、4月から1年間継続して勤務できる方

■募集人員若干名

■選考方法書類審査および面接。面接は2月6日(木)午後2時から生涯学習課(市役所第二庁舎7階)で行います。

■選考結果応募者全員にお知らせします

■申込書配布1月15日(水)~30日(木)に、生涯学習課で

☎1月31日までに、直接、生涯学習課生涯学習係(☎042-316-6600)へ

市議会の開催について



令和7年第1回小金井市議会定例会を1月24日(金)から開催します。原則午前10時から、本会議は議場(市役所本庁舎4階)、委員会は第一会議室(同3階)で行います。日程・議案など詳しくはお問い合わせください。また、議会のようなすは市議会YouTubeチャンネルで配信しています。

☎議会事務局(☎042-387-9947)

ご相談ください 法律巡回相談

弁護士会多摩支部・法テラス多摩共催の弁護士による法律巡回相談を行います。

☎2月10日(月)午後1時30分~4時40分

☎市役所第二庁舎1階市民相談室

☎5人(申込順。1人30分)

☎1月16日から、電話または直接、広報秘書課広聴係(市役所第二庁舎1階☎042-387-9818)へ

2025年農林業センサスに ご協力ください

統計法に基づき、令和7年2月1日を期日として、2025年農林業セン

サスが実施されます。農林業を営んでいる方のご自宅に調査員(調査員証を持参)が伺いますので、調査票への記入等にご協力をお願いします。調査結果は農林業施策の立案のための基礎資料等に活用されます。

ご不明な点がありましたら、お問い合わせください。

☎総務課庶務係(☎042-387-9805)

事業経営者の方は 償却資産の申告を



令和7年1月1日現在、市内に償却資産を所有する方は1月31日までに所有状況を申告してください。

eLTAXによる電子申告ができます。利用方法等詳細は、eLTAXホームページをご覧ください。

☎資産税課家屋係(☎042-387-9821)

浴恩館公園防犯カメラ設置に 伴う電気設備工事を実施

公園利用者の安全の確保および市立公園における犯罪防止を目的とした工事を実施するため、工事期間

中、一部使用を制限します。ご不便をおかけしますが、ご理解をお願いします。

☎1月下旬~3月下旬(予定)

☎環境政策課緑と公園係(☎042-387-9860)

図書館休館等のお知らせ

蔵書点検およびシステムメンテナンスのため次の期間、休館・利用停止となります。ご不便をおかけしますが、ご理解をお願いします。

▷図書館本館・別館=2月3日(月)~11日(祝)

▷前原町西之台会館図書室=2月3日(月)~12日(水)

▷図書館東分室=2月18日(火)~20日(木)

▷図書館緑分室・貫井北分室=2月18日(火)~21日(金)

▷図書館ホームページ・こがねい電子図書館=2月4日(火)午前8時~午後6時

☎図書館本館(☎042-383-1138)

各種審議会等の開催日程

名称	とき	ところ	内容	問合せ先
安全・安心まちづくり協議会	1月16日(木) 10:00~	市役所本庁舎3階第一会議室	安全・安心まちづくり対策について ほか	地域安全課地域安全係 (☎042-387-9806)
社会教育委員の会議	1月17日(金) 10:00~	市役所第二庁舎8階801会議室	社会教育活動について ほか	生涯学習課生涯学習係 (☎042-316-6600)
地域自立支援協議会	1月23日(木) 18:00~	前原暫定集会施設1階A会議室など	障がい者の施策について	自立生活支援課障害福祉係 (☎042-387-9848)
はげの森美術館運営協議会	1月23日(木) 18:30~	はげの森美術館2階多目的室	はげの森美術館の運営について	コミュニティ文化課文化推進係 (☎042-387-9923)
児童発達支援センター運営協議会	2月12日(水) 10:00~	前原暫定集会施設1階A会議室	児童発達支援センター「きらり」の業務内容等について	自立生活支援課障害福祉係 (☎042-387-9848)
廃棄物減量等推進審議会	2月13日(木) 14:00~	野川クリーンセンター	令和7年度一般廃棄物処理計画等について	ごみ対策課減量推進係 (☎042-387-9854)

※傍聴については事前にお問い合わせください

パブリックコメントを募集

受動喫煙防止対策 ガイドライン(案)



受動喫煙防止対策を推進するための同案について、意見を募集します。

☎▷市内在住・在勤・在学の方▷市内に事務所や事業所を有する法人またはその他の団体

■公開・募集期間1月15日(水)~2月14日(金)

■公開場所等健康課、市役所第二庁舎1階受付、情報公開コーナー(市役所第二庁舎6階)、主な市内公共施設、市ホームページ

■検討結果の公表等3月(予定)

※意見への個別の回答は行いません

■提出方法募集期間内(必着)に、郵送、ファクス、市ホームページまたは直接、住所・氏名・意見を健康課健康係(〒184-0015貫井北町5-18-18保健センター☎042-321-1240FAX042-321-6423)へ

重層的支援体制整備事業 実施計画(案)



地域住民の複雑化・複合化した支援ニーズに対応するための同案について、意見を募集します。

☎▷市内在住・在勤・在学の方▷市内に事務所や事業所を有する法人またはその他の団体

■公開・募集期間1月15日(水)~2月14日(金)

■公開場所等健康課、市役所第二庁舎1階受付、情報公開コーナー(同6階)、主な市内公共施設、市ホームページ

■検討結果の公表等2月(予定)

※意見への個別の回答は行いません

■提出方法募集期間内(消印有効)に、市申込フォーム、郵送、ファクスまたは直接、住所・氏名・意見を健康課健康係(〒184-8504住所不要・市役所第二庁舎2階☎042-387-9915FAX042-384-2524)へ



新庁舎の情報はこちらから確認できます



国民年金前納制度がお得です

国民年金保険料は、一括して前納すると納め忘れもなく、保険料の割引があるのでお得です。また、毎月納付でも口座振替の場合は、お得な早割があります。ぜひ、ご活用ください。

☎保険年金課国民年金係 (☎042-387-9844)

令和6年度 各種割引額

納付方法		割引額
2年前納 (4月～翌々3月分)	納付書払い クレジットカード払い	15,290円
	口座振替	16,590円
1年前納 (4月～翌3月分)	納付書払い クレジットカード払い	3,620円
	口座振替	4,270円
6か月前納 (4月～9月分、10月～ 翌3月分)	納付書払い クレジットカード払い	830円 (年間1,660円)
	口座振替	1,160円 (年間2,320円)
毎月納付	納付書払い クレジットカード払い	—
	口座振替	翌月末振替 当月末振替による早割 60円 (年間720円)

※令和7年度の割引額は2月末に確定予定

納付方法の変更を希望する方は立川年金事務所
(☎042-523-0352)へ申し込みください。

選挙管理委員会 委員長に池田祥子氏、 職務代理者に久保治雄氏が就任

令和6年第4回市議会定例会において、任期満了に伴う選挙管理委員の選挙が行われ、4人の方が委員に選出されました。

また令和6年第30回選挙管理委員会にて、委員長に池田祥子氏を選出し、委員長が職務代理者に久保治雄氏を指定しました。

任期は令和10年12月23日までです。

☎選挙管理委員会事務局選挙係 (☎042-387-9881)



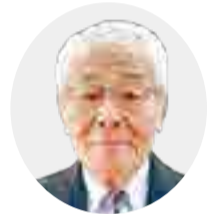
池田祥子氏



久保治雄氏



齋藤裕人氏



篠原熙氏

情報公開制度・個人情報保護制度を紹介します



情報公開制度—開かれた市政を実現するために

公正で透明な市政を推進するため、市が保有する情報を請求に応じて公開します。請求はどなたでもできます。

■公開対象となる市政情報

職員が職務上作成し、または取得した文書、パソコンなどで作成した電磁的記録、その他これらに類するもので、市が保有しているもの。

※公開できない情報については、市ホームページをご覧くださいか、お問い合わせください

■公開請求の方法

次のいずれかの方法で請求できます。

▷請求書を郵送または直接、総務課情報公開係へ

▷東京電子自治体共同運営サービスから

※同サービスは3月31日で終了します



東京電子自治体
共同運営サービス

■公開の決定

公開・一部公開・非公開の区分で決定し、書面で通知します。

※請求を受けた日の翌日から原則7日以内(土曜・日曜・祝日・年末年始を除く)

審査請求

情報公開決定・保有個人情報開示等決定に不服がある場合は、不服申し立てができます。

※決定のあったことを知った日の翌日から3か月以内

この場合、当該決定は原則として第三者機関の情報公開・個人情報保護審査会の審査を経て最終の決定となります

個人情報保護制度—個人の権利や利益を守るために

市に個人情報の保有等に関するルールを課し、また自己の情報について開示・訂正・利用停止請求をすることができる制度です。

■自己情報の開示等請求の内容

▷開示請求

▷訂正請求(追加・削除を含む)

▷利用停止請求

※個人情報は本人に開示することが原則ですが、開示されない情報については、市ホームページをご覧くださいか、お問い合わせください

■自己情報の開示等請求の方法

請求書を郵送または直接、総務課情報公開係へ。また、代理人による請求もできます。詳しくは市ホームページをご覧くださいか、お問い合わせください。

■開示等請求の決定

各請求に応じて決定し、書面で通知します。

▷開示請求…請求を受けた日の翌日から原則7日以内

▷訂正・利用停止請求…請求を受けた日の翌日から原則20日以内

※いずれも土曜・日曜・祝日・年末年始を除く

—◇共通◇—

☎▷電子複写機による写しは1枚10円▷その他の写しは写しの作成に要する費用

☎総務課情報公開係(〒184-8504住所不要・市役所第二庁舎6階
☎042-387-9926)

委員募集

市民参加推進会議(無作為抽出)

市民参加条例の適正な運用状況のチェックや市民参加の推進を目的として設置しています。

多様な市民の皆さんにご参加いただくため、応募用紙を送付しました。

☑市内在住の令和6年12月1日現在18歳以上で、住民基本台帳から無作為に抽出した50人

定2人(多数抽選)

■任期4月～令和9年3月(全8回程度開催)

申1月31日(消印有効)までに、市申込フォーム、同封の封筒で郵送、ファクスまたは直接、住所・氏名・生年月日・電話番号・メールアドレスを明記し、企画政策課企画政策係(〒184-8504住所不要・市役所本庁舎2階 ☎042-387-9800FAX042-387-1224)へ

防災会議

防災に関する重要な事項について審議します。

☑市内在住・在勤・在学で、令和7年4月1日現在18歳以上の方

定2人(選考)

■任期4月1日～令和9年3月31日

申2月14日(消印有効)までに、市申込フォーム、郵送、ファクスまたは直接、小論文(1,200字以内・課題=「子どもたちの防災力を高めるための地域の役割」)・住所・氏名・年齢・性別・電話番号を明記し、地域安全課防災消防係(〒184-8504住所不要・市役所本庁舎1階 ☎042-387-9807FAX042-384-6426)へ



小金井市民交流センター運営協議会

同センターの運営の適正化を目的として、事業運営の内容、成果、経営等について協議します。

☑市内在住で、令和7年1月15日現在18歳以上の方

定4人(選考)

■任期委嘱日から2年間(年2回程度開催)

申2月14日(消印有効)までに、郵送または直接、小論文(800字以内・課題=「公立文化施設の役割について」)・住所・氏名・年齢・性別・電話番号・職業を明記し、コミュニティ文化課文化推進係(〒184-8504住所不要・市役所第二庁舎4階 ☎042-387-9923)へ

緑地保全対策審議会

緑地の保全に関する重要な事項を検討・審議します。

☑市内在住で、令和7年1月15日現在18歳以上の方

定4人(選考)

■任期4月1日～令和9年3月31日(全5回程度開催)

申1月30日(消印有効)までに、市申込フォーム、郵送、ファクス、Eメールまたは直接、小論文(800字以内・課題=「未来につなげる、みどりの基本計画への提案」)・住所・氏名・年齢・性別・電話番号・職業を明記し、環境政策課緑と公園係(〒184-8504住所不要・市役所第二庁舎4階 ☎042-387-9860FAX042-383-6577 ☒s040199@koganei-shi.jp)へ



こども家庭センター運営協議会

同センターの運営等に関して審議します。

☑市内在住で、令和7年4月1日現在18歳以上の方

定2人(選考)

■任期委嘱日から2年間

申2月14日(消印有効)までに、郵送、ファクス、Eメールまたは直接、小論文(800字以内・課題=「小金井市における子育てとこども家庭センターの役割について」)・住所・氏名・年齢・性別・電話番号・職業を明記し、こども家庭センターこども家庭相談係(〒184-0015貫井北町5-18-18 ☎042-321-3161FAX042-321-3190 ☒s050899@koganei-shi.jp)へ

地域公共交通活性化協議会

地域公共交通計画やコミュニティバス「CoCoバス」に関することなどを協議します。

☑市内在住・在勤・在学で、令和7年4月1日現在18歳以上の方

定9人(選考)

■任期4月1日～令和9年3月31日

申1月28日(消印有効)までに、郵送、ファクスまたは直接、小論文(800字以内・課題=「市内の公共交通のあり方について」)・住所・氏名・年齢・性別・電話番号を明記し、交通対策課交通対策係(〒184-8504住所不要・市役所第二庁舎5階 ☎042-387-9850FAX042-386-2619)へ

—◇共通◇—

■報酬1万円(1回)

☑市が設置する附属機関等の委員は、原則2つまで▷小論文は市申込フォームで提出された場合を除き返却します▷選考基準・方法等詳細はお問い合わせください



障害者週間行事を開催



令和6年12月7日に小金井 宮地楽器ホールで、障害者週間行事スペシャルイベントを開催しました。当日は、映画上映会や絵画の展示および物品販売などを実施し、多くの方が参加しました。



写真ニュース



日本郵政女子陸上部が表敬訪問しました



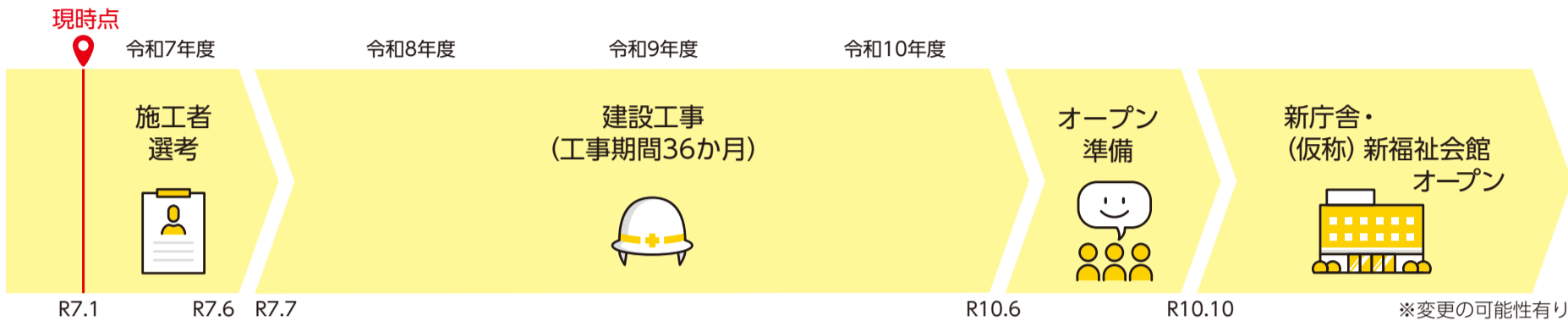
令和6年12月17日に櫻井誠常務執行役(写真後列右から1人目)、齋藤由貴チーフコーチ(写真前列右から3人目)、太田琴菜選手(写真前列右から1人目)、菅田雅香選手(写真前列右から2人目)、篠原勝則統括指導役(写真後列右から5人目)が来庁し、クイーンズ駅伝優勝の喜びを語っていただきました。市長からは、白熱したレースのようすを振り返り、選手の皆さんの走りと団結力を絶賛しました。

新庁舎・(仮称)新福祉会館 建設工事費予算が 可決されました

令和6年11月に建築確認済証が交付され、令和6年第4回市議会定例会において、新庁舎・(仮称)新福祉会館建設工事費予算が可決されました。あわせて、小金井市役所庁舎変更に関する条例の一部を改正する条例が出席議員の3分の2以上の者の同意を必要とする特別多数議決で可決され、市役所の位置が決定しました。

令和6年12月に実施設計は完了し、今後は、施工者選考を経て施工者を決定し、令和7年7月に建設工事着工を予定しています。
 企画政策課企画政策係 (☎042-387-9800)

想定スケジュール



令和5年12月(再開方針策定)時点からの主な変更点

変更点	令和5年12月(再開方針策定)時点	現時点での予定
建設工事着工	令和7年7月	令和7年7月(変更なし)
建設工事竣工	令和9年11月	令和10年6月
オープン	令和10年4月	令和10年10月
建設工事期間	29か月	36か月(※1)
工事費(※2)	約115億円	約130億円

※1 (建設工事期間の延長)
 令和6年6月に実施した施工業者への建設に関するサウンディング調査の結果を踏まえ、7か月延長しました。

※2 (工事費)
 約115億円: 令和3年11月時点の積算額に建設物価上昇を反映して令和5年5月に算出した概算額
 約130億円: 令和6年第4回市議会定例会で可決された建設工事費予算額

位置図



相談名	とき	ところ・問合先	相談名	とき	ところ・問合先
法律相談	2月4・6・13・18・20・25・27日 午前9時～正午	▷予約が必要です(法律相談、税務相談は月1回まで) ▷法律相談、交通事故相談は、1月16日から、直接または電話で予約できます ▷外国人相談は、相談日の1週間前までに、直接または電話で予約できます (For English consultations, reservation by phone or in person is requested a week in advance.) ▷その他の相談は、相談日の当日午前9時～正午に、直接または電話で予約できます ▷広報秘書課広聴係(市役所第二庁舎1階☎042-387-9818)へ予約してください	労働相談	月曜～金曜日 午前9時～午後5時 (正午～午後1時を除く)	労働相談情報センター多摩事務所 (立川市柴崎町3-9-2 6階☎042-595-8004)
税務相談	2月12・26日		高齢者介護相談	月曜～土曜日 午前9時～午後5時30分	▷小金井きた地域包括支援センター(桜町1-9-5 ☎042-388-2440) ▷小金井みなみ地域包括支援センター(前原町5-3-24 ☎042-388-8400)
人権・身の上相談	2月17日		高齢者向け住宅改修相談	第1～4火曜日、第2・4木曜日 午後1時15分～5時15分 ※電話で各地域包括支援センターへ予約してください	▷小金井ひがし地域包括支援センター(中町2-15-25 ☎042-386-6514) ▷小金井にし地域包括支援センター(貫井北町2-5-5 ☎042-386-7373)
建築・登記・表示登記相談	2月5日		木造住宅耐震相談	第2木曜日 午後1時30分～4時30分	まちづくり推進課住宅係(市役所第二庁舎5階☎042-387-9861)へ1週間前までに予約してください
行政相談	2月20日		シルバー人材センター入会相談	第2木曜日 (祝日の場合は第1木曜日) 午後1時～3時 (午後1時までに来所の方)	シルバー人材センター本町作業所(本町6-5-16 ☎0422-27-7117)
相続等暮らしの書類作成相談	2月19日		福祉サービス苦情・相談	水曜日 午後1時～5時	福祉オンブズマン事務局(市役所第二庁舎8階802会議室☎FAX=042-383-1225)へ予約してください
交通事故相談	なし		創業相談店舗・事務所物件探し相談	月曜～金曜日 午前10時～午後6時	▷ところ=東小金井事業創造センター(梶野町1-2-36) ▷同センターホームページ(https://ko-to.info/) 申込フォームまたは電話(☎0422-31-2040)で予約してください
年金・労務・成年後見制度相談	2月4日		福祉総合相談(ひきこもり相談含む)	▷月曜～金曜日 午前8時30分～午後5時 ▷原則第1日曜日(市休日窓口の第一開庁日に準ずる)	福祉総合相談窓口(自立相談サポートセンター)(本町5-36-17 ☎042-386-0295)
外国人相談(English)	2月3・10・17・25日▷午後1時～5時=2月6・13・20・27日	自立生活支援課(市役所第二庁舎2階☎042-387-9841FAX042-384-2524)	女性総合相談(夫婦・家族・人間関係)	2月7・13・14・21・28日 午後1時30分～4時30分 ※保育有り(1歳以上の未就学児。要事前申込)	▷ところ=市民相談室 ▷企画政策課男女共同参画室(☎042-387-9853)へ予約してください
手話通訳者設置	▷午前9時～午後1時=2月3・10・17・25日▷午後1時～5時=2月6・13・20・27日		ひとり親・女性相談	月曜～金曜日 (市役所執務時間内)	子育て支援課(市役所第二庁舎3階☎042-387-9836)
女性総合相談(夫婦・家族・人間関係)	2月7・13・14・21・28日 午後1時30分～4時30分 ※保育有り(1歳以上の未就学児。要事前申込)		教育相談	月曜～土曜日 午前9時～午後4時30分	教育相談所(本町6-5-3シャトー小金井別館3階☎042-384-2508)
ひとり親・女性相談	月曜～金曜日 (市役所執務時間内)		消費生活相談	月曜～金曜日 午前9時30分～午後4時 (正午～午後1時を除く)	経済課(市役所第二庁舎4階☎042-384-4999)

2月の相談日
 お気軽に相談ください

福祉のひろば

活き生きボラポ講演会 介護ボランティアって どんなことするの？



時 2月17日(月)午後1時30分～3時30分
所 商工会館2階会議室
調 介護事業所ボランティアコーディネーター
対 市内在住で、要支援・要介護認定を受けていない65歳以上の方
定 50人(申込順)
申 1月15日から、申込フォームまたは電話で商工会(☎042-381-8765)へ

認知症高齢者を支える介護者の集い 高齢者の栄養・食事 -嚥下食とは？

時 2月1日(土)午後1時30分～3時
所 聖ヨハネ会本館戸塚ホール(桜町1-3-22)
調 斎藤恵子さん(管理栄養士)
対 認知症高齢者を介護している方等

定 15人(申込順)
申 1月15日から、電話で本町高齢者在宅サービスセンター(☎042-388-8011)へ

高齢者いきいき活動講座 俳句を楽しむ会-俳句講座

初めての方も楽しめるよう基本も織り交ぜながら学んでいきます。
時 2月19日～3月12日の毎週水曜日 午後2時～4時(全4回)
所 社会福祉協議会
調 近藤暁代さん(俳句講師)
対 市内在住の60歳以上の方
定 15人(多数抽選)
申 1月24日(消印有効)までに、往復はがきに住所・氏名・年齢・性別・電話番号を明記し、社会福祉協議会「俳句の会係」(〒184-0004本町5-36-17☎042-387-0011)へ

シニアのための 生活に役立つスマホ活用講座

LINEの基本操作から実践活用ま

でを学ぶ講座です。
時 2月20日～3月13日の毎週木曜日 午後2時～4時(全4回)
所 前原暫定集会施設
調 佐藤弥子さん(シニアITアドバイザー)
対 市内在住で、LINEを使ったことがある65歳以上の方
定 16人(申込順)※初めての方優先
申 1月15日から、電話で介護福祉課包括支援係(☎042-387-9845)へ

精神障害者ホーム ヘルパーフォロー アップ研修



本研修では「事例から学ぶコミュニケーション-医療の現場から」をテーマに、必要な知識や技術を学びます。
時 2月7日(金)午後6時30分～8時30分
所 市役所第二庁舎8階801会議室

調 峯岸清久さん(精神保健福祉士)
定 30人(申込順)
申 1月15日から、市申込フォーム、電話またはファクスで、自立生活支援課相談支援係(☎042-387-9841 FAX 042-384-2524)へ

児童発達支援センター きらり主催 オンライン講演会



「子どもたちのいろいろな表現-乱暴な言葉づかいの背景」をテーマにオンライン講演会を開催します。
■視聴可能期間 2月7日(金)午前10時～21日(金)午前10時(動画30分程度)
調 溝口碧さん(同センター・臨床心理士)
対 市内在住・在勤・在学の方
申 1月31日までに、申込フォームで児童発達支援センターきらり(☎0422-60-1550)へ

健康ガイド

健康課(保健センター)
☎042-321-1240
〒184-0015 貫井北町5-18-18

各種事業案内 ①=子ども家庭センター(☎042-321-6296)※2=健康課

	とき	ところ	内容
乳幼児健康相談 (のびのび広場相談)※1	2月13日(木)、27日(木) 9:30~11:00	保健センター	▷身体測定・育児および保健・栄養相談・母乳相談 ▷歯科相談(保健センター・公民館東分館のみ実施) ②乳幼児、妊産婦
	2月14日(金) 13:30~15:00	婦人会館	
	2月17日(月) 13:30~15:00	桜町上水会館	
	2月19日(水) 13:30~15:00	公民館東分館	
	2月28日(金) 13:30~15:00	前原暫定集会施設	
歯科健康相談 (歯科医師)※2	2月19日(水) 15:00~16:15	保健センター	(担当医)岩田 ▷要予約
栄養相談 (管理栄養士)※2	2月21日(金) 13:30~15:30	保健センター	▷食生活で気になること、離乳食など

◆保健師・管理栄養士・歯科衛生士による電話相談は随時受け付けます

善意の輪

社会福祉協議会取扱分

- ◎4月分(敬称略)
【一般寄付】
▷3,500円=みどり会▷4,007円=匿名2件
【特定寄付】
◆障害者福祉支援のため
▷69,560円=都立小金井特別支援学校同窓会
◆子育て支援のため
▷5,760円=カントリーパートナーズ▷1,571円=小金井市青少年健全育成東部地区委員会▷50,000円=羽生央子▷10,000円=匿名1件
◆ボランティア・市民活動支援のために

- ▷33,939円=小金井リーディングサークル
◎5月分(敬称略)
【一般寄付】
▷5,000円=多摩友の会府中小金井方面▷817円=匿名1件
【特定寄付】
◆子育て支援のため
▷30,000円=岸野栄二▷10,000円=匿名1件
◎6月分(敬称略)
【一般寄付】
▷27,531円=社協窓口設置ちょっと募金箱▷3,000円=匿名1件
【特定寄付】
◆子育て支援のために
▷10,423円=匿名2件

	休日診療 受付時間 午前9時~正午、午後1時~5時 ※診療科目にかかわらず、必ず電話で確認のうえ、受診してください	休日準夜診療 受付時間 午後5時30分~9時	休日歯科診療 受付時間 午前9時~正午、午後1時~5時 ※応急処置に限ります	休日薬局 受付時間 午前9時~正午、午後1時~5時	休日準夜薬局 受付時間 午後5時30分~9時
1月19日(日)	かわべ内科クリニック 緑町2-2-1エスポール小金井1-東号室 ☎042-401-1860	和田クリニック 本町1-6-2メゾン・ド小金井112 ☎042-381-1112	うちやまクリニック 東町4-43-15 MKジェムズマンション1F ☎042-382-1715	黒田歯科医院 本町5-23-11 ☎042-384-3075	まちは薬局 本町4-14-21-101 ☎042-387-2151
	秋里胃腸科 貫井南町5-21-37 ☎042-385-2322	東小金井駅前眼科 梶野町5-11-5パピスプラザ201 ☎042-316-1661			さくら薬局 小金井本町店 本町1-5-6 ☎042-386-2681
1月26日(日)	循環器内科クリニック ひらおか 貫井北町1-24-15 ☎042-316-1735	野村医院 前原町3-35-15 ☎042-381-0987	むさし小金井診療所 本町1-15-9 ☎042-382-9111	サザン薬局 本町6-5-3シャトー・小金井1F ☎042-388-4229	本町薬局 本町1-19-2 ☎042-383-3515
	山崎内科医院 緑町5-12-17 ☎042-381-1462	梶野町クリニック 梶野町2-2-17 ☎0422-54-5507		竹の葉薬局 小金井緑町店 緑町5-12-17 ☎042-316-7688	



東京都・子供の健康相談室
 受付時間▷平日=午後6時~翌朝8時
 ▷休日(土曜・日曜・祝日)=午前8時~翌朝8時
 プッシュ回線の固定電話、携帯電話☎#8000
 ☎03-5285-8898



24時間テレホンサービス
 ▷東京消防庁救急相談センター
 プッシュ回線の固定電話、携帯電話☎#7119
 ☎042-521-2323

▷東京都保健医療情報センター
 ・医療機関案内ひまわり
 ☎03-5272-0303
 聴覚障害者向け専用
 FAX03-5285-8080



小児救急(365日24時間)
 ▷武蔵野赤十字病院
 武蔵野市境南町1-26-1
 ☎0422-32-3111



子ども・子育て

カルガモ教室

時 2月26日(水)、3月26日(水)午前10時～11時30分(全2回)

所 保健センター

内 身体を動かす運動あそびや親同士の交流、育児情報の提供

対 令和5年12月～6年4月生まれの子どもと保護者

定 15組(申込順)

申 1月21日から、電話または直接、親子あそびひろばゆりかご(☎042-321-3141=月曜・日曜・祝日を除く)へ

対話ではじめる「こども哲学」

身近にあるいろんな疑問について哲学対話をしてみましょう。

時 2月16日(日)午前10時～正午

所 公民館貫井北分館

講 中畑邦夫さん(哲学教師)

対 小・中学生

定 16人(申込順)

申 1月15日から、電話、Eメールまたは直接、氏名・電話番号を図書館貫井北分室(☎042-385-3561 ☒nu kuikita-lib@kcd.biglobe.ne.jp)へ

☎こども家庭センター母子保健係(☎042-321-6296)

乳幼児・義務教育就学児・高校生等の医療証はお持ちですか

乳幼児・義務教育就学児・高校生等の保護者を対象に医療費助成制度を実施しています。

まだ医療証をお持ちでない方は、お問い合わせください。

☎子育て支援課手当助成係(☎042-387-9839)

2月の乳幼児・産婦健康診査

対象者に案内状を郵送していますので、届かない方はご連絡ください。

☎令和6年10月生まれの乳児と母親、令和5年7月生まれの幼児、令和4年1月生まれの幼児

令和7年度市立小学校校庭利用団体の登録受付

市立小学校の校庭利用を希望する団体の令和7年度分の登録を受け付けます。

☎市内在住・在学の小・中学生10人以上で構成され、常時8人以上で使用し、年間を通して定期的に活動するスポーツ団体

■登録用紙配布・受付 1月15日(水)～31日(金)に、直接、生涯学習課生涯学習係(市役所第二庁舎7階 ☎042-316-6600)



令和7年度 保育施設等の利用申請 二次募集受付



■受入予定人数 2月3日(月)に市ホームページに掲載します

※0歳児は生後57日目以降から利用対象となります

■申請書等配布 保育課、各保育施設等、市ホームページ

他▷必要書類等詳細は、令和7年度保育施設等入所案内または市ホームページをご覧ください

▷市外の保育施設等の利用を希望

する場合は、締切日等が異なりますので、施設が所在する自治体へご確認ください。なお、申請先が小金井市の場合は、締切日の一週間前までに窓口にご提出ください
申 2月3日～17日午後5時(必着)に、郵送または電子申請で必要書類一式を保育課保育係(〒184-8504住所不要・市役所第二庁舎3階 ☎042-387-9846)へ

楽しい学校生活のために 就学支援シートのご活用を



就学支援シートは、小学校入学に際し、家庭や幼稚園・保育園でのお子さんのようすや配慮してきたことなどを就学する小学校へ引き継ぎ、学校生活を楽しんで送るために活用していただくものです。

なお、必要に応じて就学前療育機関等と相談のうえ、作成してください。

☎4月に市立小学校へ入学するお子さん

■配布場所等 市内幼稚園・保育園、教育相談所、学務課(市役所第二庁舎7階)、市ホームページ

■提出方法 シートに必要事項を明記し、就学先の小学校へ

☎学務課学務係(☎042-387-9874)



小・中学校連合作品展を開催します



市内小・中学校等に在籍する児童・生徒の日ごろの学習成果を発表する造形美術作品を中心とした作品展です。詳細は、市ホームページをご覧ください。

時 1月24日(金)～28日(火)

所 小金井 宮地楽器ホール小ホール・市民ギャラリー

■参加校 市立小・中学校、東京学芸大学附属小金井小・中学校、都立小金井特別支援学校小学部、中央大学附属中学校

☎指導室指導係(☎042-387-9877)

児童手当制度改正に伴う 新規認定請求



令和6年10月からの制度改正に伴い、認定請求が必要な方には案内をお送りしていますが、児童が市外に住んでいる方等、当該案内が届いていない保護者は、ご自身で受給の手続きをお願いします。

☎次のすべてに該当する方

▷現在児童手当を受給していない▷0歳から18歳到達年度末までの児童全員が市外に住んでいる▷市内在住の保護者

申 3月31日までに、市申込フォームまたは直接、子育て支援課手当助成係(市役所第二庁舎3階 ☎042-387-9839)へ

みんなであそぼうほいくえん

子どもと一緒に参加できる催しや、地域の皆さんに認可保育施設を開放し、園児や保育士との交流を通じて子育てのお手伝いを行っています。ぜひ、ご参加ください。

雨天等の場合の対応は、各保育施設にお問い合わせください。

詳しくはコチラ



2月のじどうかん

子どもたちがいつでも思いっきり遊ぶことができ、保護者も集うことができるのが児童館です。

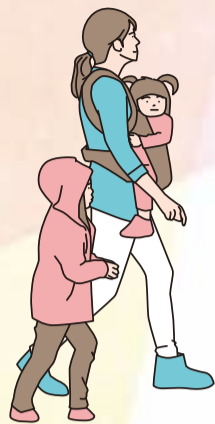
乳幼児・小・中・高校生世代を対象に、市内4つの児童館でさまざまな活動が行われています。

■休館日 日曜日、11日(祝)、24日(休)、28日(金)



詳しくはコチラ





ご存じですか ひとり親家庭支援制度



ひとり親家庭の「生活の維持」や「仕事と家事・育児の両立」などを支援するため、次のような制度があります。ぜひ、ご活用ください。

①～③は、18歳に達した年度の末日（障がいがある場合は20歳未満）までの児童がいるひとり親家庭等が対象で、所得や世帯状況により制限があります。④～⑨は、20歳未満の児童を扶養しているひとり親家庭等が対象で、事前相談が必要です。各制度の対象等詳細は、市ホームページをご覧ください。お問い合わせください。

1 ひとり親家庭等医療費助成



医療保険の自己負担すべき額から一部負担金を控除した額を助成します。

2 児童育成手当



■**手当額**児童1人につき、月額13,500円（児童に障がいがある場合は加算あり）

3 児童扶養手当



■**手当額**月額45,500円～10,740円（児童2人目から1人につき10,750円～5,380円を加算）

4 ひとり親家庭ホームヘルプサービス



疾病、残業、学校等の公的行事への参加等でお困りのときに、育児や家事などを行うホームヘルパーを派遣します。（要件あり）

- 援助内容**子どもの世話、食事の世話など
- 所得**により費用の負担が必要な場合があります

5 母子及び父子福祉資金



生活の安定を図るための貸し付け制度です。

- 貸付金の種類**修学資金、就学支度資金、就業資金、就職支度資金、住宅資金など
- 償還方法・期間**貸付金の種類により異なります

6 母子・父子自立支援プログラム

ひとり親家庭の親、お子さんがいて離婚を考えている方を対象に就労・転職・資格取得などに関する相談を通じて、個々の状況やニーズに応じた自立支援プログラムを策定し、今後の生活に向けてサポートしていきます。

7 母子家庭及び父子家庭自立支援給付金



▷母子家庭及び父子家庭自立支援教育訓練給付金

就職やキャリアアップのために指定された教育訓練講座を受講した場合に、受講費の一部を補助します。母子・父子自立支援プログラムの策定等を受けている方などが対象となります。（その他要件あり）

▷母子家庭及び父子家庭高等職業訓練促進給付金

就職する際に有利であり、かつ生活の安定に資する資格を取得するための養成機関での一定の受講期間、生活費の負担軽減のため支給します。児童扶養手当を受給している方などが対象となります。（その他要件あり）

▷ひとり親家庭高等学校卒業程度認定試験合格支援給付金（親と子が対象）

親および子が安定した就業のため、高等学校卒業程度認定試験の合格をめざして講座を受講する場合、受講費の一部を補助します。母子・父子自立支援プログラムの策定等を受けている方で、高等学校を卒業していない方などが対象となります。（その他要件あり）

8 ひとり親家庭等支援

ひとり親家庭やお子さんがいて離婚を考えている方の生活・経済上の問題などに母子・父子自立支援員が相談に応じます。
※3月10日(月)、12日(水)、14日(金)に夜間臨時相談窓口を開設する予定です。詳細は市報2月15日号でお知らせします

9 養育費確保支援事業補助金



養育費の取り決めを行うにあたり、公正証書等作成経費および保証会社との養育費保証契約締結経費に対して、それぞれ50,000円を上限に補助します。

問い合わせ

- ①～③=子育て支援課手当助成係 (☎042-387-9839)
- ④～⑨=子育て支援課子育て支援係 (☎042-387-9836)

情報

ア・ラ・カルト

後援事業

催し・講座

●**中高年のはじめてピアノ体験会**
 時 1月28日(火)午前9時～10時 所 小金井 宮地楽器ホール 講 木村翠さん (ピアノ講師) 対 初心者の方 定 10人 (申込順) ¥1,000円 申 1月15日から、電話またはEメールではじめてピアノの会・直井(☎070-9299-8417) 宛 hajimetepiano.org@gmail.com)へ

●**肝臓病教室－ウイルス性肝炎・脂肪肝・肝がんの最新トピックス**
 時 1月28日(火)午後2時30分～4時 所 武蔵野赤十字病院(武蔵野市) 講 玉城信治さん(医師) 定 40人 他 オンライン参加可 申 H Pを参照のうえ同病院肝疾患相談センター(☎0422-32-3135) HP https://kan-kyoten-musashino.jp)へ

●**「遺言と相続」無料相談会**
 時 1月30日(木)午前9時20分～11時40分 所 小金井 宮地楽器ホール練習室2・3 内 遺言・相続・遺産分割協議等 申 当日直接会場へ 同遺言と相続をサポートする行政書士の会・千葉(☎080-3381-5337)

●**絵本の読み聞かせコンサート**
 時 2月2日(日)午後2時開演 所 東京学芸大学芸術館 内 読み聞かせ、生演奏。参加型のコンサート 申 ホームページ参照 同大学アート・アスレチック教育センター(☎042-329-7901) HP https://www2.u-gakugei.ac.jp/~ca

aae24/)

●**趣味の作品展**
 時 2月6日(木)～8日(土)午前10時～午後4時 所 東小金井駅開設記念会館・マロンホール 内 悠友クラブ連合会会員の作品展 ¥無料 同同連合会(☎042-301-6363)

●**江戸系あやつり人形結城座「綱館」「釜どろ」**
 時 2月6日(木)～11日(祝)午後2時から(7日、10日は7時公演も有り) 所 結城座スタジオ(貫井北町3-18-2) 定 500人 ¥HP参照(市民割有り) 申 電話またはホームページで結城座(☎042-322-9750) HP https://youkiza.jp)へ

●**小金井吹奏楽団GREEN'S 定期演奏会**
 時 2月15日(土)午後2時開演 所 小金井 宮地楽器ホール 内 オリジナルやポップスステージのコンサート。酒井格のたなばた、ディズニーメドレーほか 申 当日直接会場へ 同楽団(☎koganei.greens@gmail.com)

●**商工会パソコンセミナー**
 時 2月19日(水)、26日(水)、27日(木)午後6時～9時 所 商工会館 内 エクセルを中心にを行います 講 株ブレン専任講師 定 各日15人(申込順) ¥1,000円(テキスト代) 申 1月15日から、電話で商工会(☎042-381-8765)へ

●**新春上映会「あらかわ」**
 時 2月20日(木)午後2時開演 所 小金井 宮地楽器ホール 内 映画上映と小金井の水連絡会有志とのトーク ¥前売り1,000円(当日券有り) 申 ファクスま

このコーナーでは、市民グループなどの催し物等を紹介しします。事業の実施内容に市および教育委員会は携わっていませんので、掲載内容の詳細は、主催者にお問い合わせください。費用の掲載のないものは、原則無料です。掲載内容についての責任は主催者側に負っていただきます。

たはEメールで、住所・氏名・電話番号を明記し、水の映像フォーラム・矢間(☎FAX042-381-7770) 宛 h-yazama@oregano.ocn.ne.jp)へ

●**子育てがちょっと楽になるペアレント・トレーニング**
 時 2月23日(祝)午前10時30分～正午 所 上之原会館 講 道下崇史さん(医師) 対 子どもと関わる方 定 40人(申込順) 申 1月15日から、Eメールで小金井保育問題連絡協議会・野垣(☎koganeihomonkyou@yahoo.co.jp)へ

●**小金井公園SLフェスタ**
 時 3月2日(日)午前11時～午後3時(雨天中止) 所 都立小金井公園SL展示場 内 客車特別公開(要事前申込)、資料

展示、キッチンカーほか ¥無料(一部有料) 他 詳細はホームページ参照 同公園サービスセンター(☎042-385-5611) HP https://www.tokyo-park.or.jp/park/koganei/)

スポーツ

●**地域別対抗卓球大会**
 時 2月23日(祝)午前9時から 所 総合体育館 内 市内地域別チーム(8人以上)で3ダブルス2シングルス戦 対 市内在住の方 定 100人(多数抽選) ¥4,000円(1チーム) 申 2月7日までに、ファクスまたはEメールで市卓球連盟・小島(☎FAX=0422-88-7213) 宛 kaoru_k@jcom.home.ne.jp)へ

官公署だより

■**1月15日～21日は防災とボランティア週間です**
 小金井消防署HPでは電子学習室などが閲覧できます。この機会に防災について考えてみませんか 同小金井消防署(☎042-384-0119) HP https://www.tfd.metro.tokyo.lg.jp/fs/koganei/index.html)

■**公立昭和病院市民公開講座**
 時 1月26日(日)午後2時30分～4時 所 ルネこだいら(小平市) 内 知ってほしい!がん治療と栄養・腎不全医療の現状 ¥無料 申 当日直接会場へ 同同病院地域医療連携室(☎042-461-0052内線2168)

■**東京農工大学科学博物館友の会サークル作品展**
 時 2月1日(土)～8日(土)午前10時～午後4時30分(3日は除く、8日は1時まで受け付け) 所

同博物館 ¥無料 他 詳細はHP参照 同博物館(☎042-388-7163) HP https://www.tuat-museum.org)

■**湖南衛生組合競争入札参加資格登録申請の受付**
 令和7・8年度に建設工事等を希望される方の、入札参加資格登録申請を受け付けます 時 2月1日(土)～28日(金) 申 HPを参照のうえ、同組合(☎042-561-1551) HP https://konan-eisei.jp/)へ

■**ミツバチを飼育する場合は届出が必要**
 養蜂振興法の定めるところにより毎年1月末まで、もしくは蜜蜂の飼育開始日が決まった時点で、飼育届の提出をお願いします 同HPを参照のうえ、都農業振興事務所(☎042-548-4868) HP https://www.sangyo-rodo.metro.tokyo.lg.jp/sinsei/nourin/mitsubachi/)へ



清里山荘

5月分の予約は、2月1日から受け付けます。

☎0120-484-647 (申込専用)
 FAX0551-48-4646
 https://koganei-kiyosato.com/
 同清里山荘 (☎0551-48-4649)



空室状況はこちらから

..... 広告掲載等のお問い合わせは、フレックス株式会社 (広告代理店) 宛 t.nakano@flex-ad.co.jp)へ

手織り絨毯・ギャベ・トライバルラグ専門店

JR東小金井駅(北口より徒歩3分)に

NEW OPEN

創業20年 信頼

買取・洗濯・補修も承ります!

お見積無料

インテリア雑貨 輸入販売

GARAM CURL (ガラムカール)

☎042-316-3670 有限会社 COLD FIRE

小金井市観野町5-11-23 リベラ東小金井1F 営業時間 10:00～18:00(火曜定休)



樹木葬、いくらの? 無料でご相談はパンフレット

資料のご請求は 二次元コード または お電話で

資料請求/ご相談専用ダイヤル 9:00～17:00

☎0120-02-8888

メモリアルアートの大野屋

東京都小平市美園町3-2-5大野屋ビル5F

※当社は東京都と直接の関係はありません

他店で「0円」と言われた車も

出張査定 無料

2万円以上の買取を保証

※1500cc以下、不動車・故障車は減額させていただきます。

☎070-9111-7095

クルマ高く売るなら!

ハッピーカーズ 小金井・小平店

東京都公安委員会許可 第308892004928 小平市善平町1-13-28-H205

運営:株式会社吉田商会 警視庁高齢者運転免許自主返納サポート協議会加盟企業



催し・スポーツ

人権教育講座 インドから学ぶ共生のあり方 カーストと人権

カースト社会や人権について学び、現代のインドを知ることによって共生の可能性について考えます。

時 2月22日(土)、23日(日)午前10時～正午(全2回)

所 公民館貫井北分館

講 小西公大さん(東京学芸大学准教授)

対 市内在住・在勤・在学の方

定 36人(多数抽選)

申 2月7日(必着)までに、往復はがきまたはEメールに住所・氏名・年代・電話番号を明記し、公民館貫井北分館「インドから学ぶ共生係」(〒184-0015貫井北町1-11-12 ☎042-385-3401 ☒k020415@bz04.plala.or.jp)へ

成人学校

鉄道の歴史と旅

時 2月7日(金)午後2時～4時、21日(金)午後2時～4時、3月7日(金)午前9時～午後5時(全3回)

所 公民館東分館ほか

※3月7日は鉄道博物館(さいたま市)。バス使用

講 野田隆さん(旅行作家)

対 市内在住・在勤・在学の方

定 16人(多数抽選)

料 ¥1,600円(入館料)

申 1月15日～25日(必着)に、往復はがきまたはEメールに住所・氏名・年代・電話番号を明記し、公民館東分館「鉄道の歴史と旅係」(〒184-0011東町1-39-1 ☎042-384-4422 ☒k020413@k.email.ne.jp)へ

子孫が語る土方歳三の魅力 生家に伝わる逸話と新選組の ふるさと日野のまち歩き

時 ①2月19日(水)午前10時～正午 ②3月2日(日)午前9時30分～正午(全2回)

所 ①公民館緑分館②JR日野駅集合～現地解散

講 土方愛さん(土方歳三資料館館長)

対 市内在住・在勤・在学の2時間半以上歩ける方

定 20人(多数抽選)

料 ¥1,000円(入館料)※交通費実費

申 1月30日(必着)までに、往復はがきまたはEメールに、住所・氏名・年代・電話番号を明記し、公民館緑分館「土方歳三係」(〒184-0003緑町3-3-23 ☎042-387-7301 ☒k020414@nifty.com)へ

市民講座 手話にふれてみよう

時 2月19日～3月12日いずれも水曜日午後2時～4時(全4回)

所 公民館貫井北分館

講 平野澄江さん(小金井市聴覚障害者協会会長)

対 市内在住・在勤・在学の方

定 15人(多数抽選)

申 1月27日(必着)までに、往復はがきまたはEメールに住所・氏名・年代・電話番号を明記し、公民館貫井北分館「手話にふれてみよう係」(〒184-0015貫井北町1-11-12 ☎042-385-3401 ☒k020415@bz04.plala.or.jp)へ

ごみゼロ化推進会議 講演会

市内の企業が独自に実施しているごみの資源化の取り組みについて一緒に学びませんか。

時 2月5日(水)午後1時～3時

所 市民会館・萌え木ホール(商工会館3階)

講 森真理さん(株)JR中央線コミュニティデザイン経営企画部次長

対 市内在住・在勤・在学の方

定 15人(申込順)

申 1月15日から、市申込フォームまたは電話でごみ対策課減量推進係(☎042-387-9854)へ

講演会 もう一度ごみ問題を 考えてみよう



環境問題、SDGs、3Rなどのキーワードを通じてごみ問題について考えてみませんか。

時 2月7日(金)午後1時30分～3時30分

所 野川クリーンセンター

講 荻原正樹さん(ふじみ衛生組合事務局長)

対 市内在住・在勤・在学の方

定 20人(申込順)

申 1月15日から、市申込フォームまたは電話でごみ対策課減量推進係(☎042-387-9854)へ

性の多様性への理解促進講座



「LGBTQについて考える—当事者が抱える悩みと市民一人ひとりができること」をテーマとした講座です。

時 2月8日(土)午後2時～4時

所 前原暫定集会施設

講 青柳江理さん((一社)LGBT法連合会事務局)ほか

対 市内在住・在勤・在学の方

定 40人

他▷保育有り(1歳以上の未就学児。6人。1月24日までに要事前申込)▷手話通訳有り

申 2月7日までに、市申込フォームで

問 企画政策課男女共同参画室(☎042-387-9853)

就職面接会および面接 対策セミナーin府中



面接対策セミナー

時 2月19日(水)午後2時～4時
定 30人(申込順)

就職面接会

時 2月27日(木)午前10時～正午、午後2時～4時

定 各回50人程度

他▷参加企業数各回10社程度▷面

接を希望する企業の数だけ履歴書またはエントリーシートを持参
—◇共通◇—

所 府中市市民活動センタープラッツ(府中市)

申 1月15日から、電話またはホームページで東京しごとセンター多摩(☎042-521-6761)へ



2月の スポーツ個人利用開放校

種目	ところ	曜日	時間	実施日
卓球	緑小	日	午後1時～4時	2・9・16日
剣道	前原小	水	午後6時～9時	5・12日
バドミントン	本町小	日	正午～午後3時	2・9・16・23日
柔道	一中	金	午後7時～9時	7・14・21・28日

他▷初めての方は、指導員にお尋ねください▷車での来場はご遠慮ください

問 生涯学習課スポーツ振興係(☎042-386-2462)

..... 広告掲載等のお問い合わせは、フレックス株式会社(広告代理店) ☒ t.nakano@flex-ad.co.jpへ

POTRERO
FUNCTIONAL FITNESS

老若男女問わず、ライフスタイルに合わせた
“身体づくり”を展開いたします

Instagramはこちら
potrero202310
tel.042-401-0565

水素カプセル導入!
体調・体質改善を実感して
いただいています

ご予約は
こちらから

捨てません
活かします

不用品買取します

お部屋の片付けを
お手伝いします

丸信リサイクルショップ

☎042-575-0020

国立市西1-18-22 古物商許可証 308879504859

最新版ガイドブック無料でプレゼント

都立
霊園

資料のご請求は
二次元コード
または
お電話で

資料請求/ご相談専用ダイヤル 9:00～17:00
☎0120-02-8888

メモリアルアートの大野屋

東京都小平市美園町3-2-5 大野屋ビル5F
※当社は東京都と直接の関係はありません。

住民票や税証明等は、マイナンバーカードを利用して全国のコンビニで取得できます。
また、市民課の混雑状況・呼出番号は右記の二次元コードから確認できます。混雑緩和にご協力をお願いします



わたしの便利帳 2025・2026年版を 全世帯に配布しています

わたしの便利帳では市の各種サービスや市内医療機関等を紹介しています。

ぜひ、ご活用ください。

■規格 A 4判・128ページ

☎広報秘書課広報係 (☎042-387-9803)



1月中に届かなかった場合は、広報秘書課にご連絡ください。

また誤配布や配布漏れを防ぐため、表札および郵便ポストの氏名表示にご協力ください。表示がない場合は、配布が困難となりますので、ご注意ください。

新年をもっと楽しく! 小金井イベント!

小金井 宮地楽器ホール × 東京学芸大学 気づく・築く・結びつく こがねい おしゃべりの森

参加型アート

みんなのつづやきジオラマ

小金井に見立てた地図に、みなさんの思い出エピソードをピンしたり、いいねシールを貼ったりしながら、世界に一つだけの立体ジオラマをつくろう。

時 2月21日(金)~26日(水)午前10時~午後6時 (26日は3時まで)

申 当日直接会場へ

「だれもが暮らしやすい街」ってどんなまち?そんな疑問から、いろいろな人の想いや街のあれこれに「気づき」、物語や地図と一緒に「築き」ながら、ゆるーく「結びつく」イベントを開催します。

所 小金井 宮地楽器ホールマルチパーパススペース
同ホール (☎042-380-8099)

対話型演劇ワークショップ

みんなで作る!こがねい小劇場

学生による短い会話劇をお届けします。一緒に次のセリフや登場人物の「うらがわ」を想像しながら対話と演劇を楽しもう。

時 2月23日(祝)、24日(休)午後2時~3時

定 各日15人 (申込順)

申 1月18日から、同ホールホームページまたは電話で問合先へ



「ねことこり」

たてのひろしさん・ なかの真実さんトークショー

時 2月23日(祝)午後2時~4時30分

所 公民館貫井北分館

対 小学生以上の方 (市内読み聞かせ団体優先)

定 60人 (申込順)

申 1月15日から、電話、Eメールまたは直接、氏名・電話番号を図書館貫井北分室 (☎042-385-3561)

✉ nukuikita-lib@kcd.biglobe.ne.jp) へ



「ねことこり」
たてのひろし/作 なかの真実/絵
世界文化社 (2022年)

日本文化体験事業

和楽器に触れる「三味線」

はじめて三味線を弾く演奏体験とプロの演奏を聞くイベントです。

時 2月22日(土)午前10時30分~11時45分、午後1時~2時15分、2時45分~4時

所 公益財団法人正派邦楽会松籟ホール (前原町3-29-14)

対 市内在住・在勤・在学の小学校4年生以上の方

定 各回15人 (申込順)

申 1月16日から、市申込フォームで

☎ コミュニティ文化課文化推進係 (☎042-387-9923)



東京都シニア・コミュニティ交流大会

カラオケ大会が開催されます!

無料で観覧できます!



事前に申し込んだシニア世代の方が出場するカラオケ大会や、香西かおりさんなど豪華ゲスト歌手による歌唱をご観覧いただけます。

会場ではeスポーツや令和10年に東京で開催されるねりんピックの種目も体験できます。

年齢問わずどなたでも参加いただけますので、ぜひ、お越しください。

時 1月25日(土)午前10時30分~午後5時

所 小金井 宮地楽器ホール大ホール

演 香西かおりさん (歌手) ほか

☎ 東京都シニア・コミュニティ交流大会事務局 (☎03-6272-6099=土曜・日曜・祝日を除く午前10時~午後5時)、市介護福祉課高齢福祉係 (☎042-387-9843)

