



8 / 15

令和6(2024)年

No.1561

毎月1・15日発行

市報

こがねい

災害時の避難所

行く？ 行かない？

住み慣れた自宅で避難生活を送る
「在宅避難」も
避難のひとつです。
「もしも」の時、
適切な判断ができるよう
日ごろから災害に備えましょう。



ひなん【避難】-する「難」を避けること。

- 安全な場所にいる人は、避難所に行く必要はありません。
- 避難所での生活はさまざまな制約があります。プライバシーの確保が難しいことや、共同生活等によって心と体にさまざまな影響を及ぼすことが考えられます。

地震や台風など最新の災害情報はこちらから▼

市では災害時の情報を防災行政無線で放送しており、同内容を電話応答サービス(☎042-387-9900)でも確認できます。(通話料がかかります)

また、市ホームページ、X(旧ツイッター)、こがねい安全・安心メール、LINE等でも情報を発信しています。最新の情報をチェックし、備えることが重要です。



市ホームページ



X(旧ツイッター)



こがねい
安全・安心メール



LINE

圏地域安全課防災消防係
(☎042-387-9807)



まずは状況確認! チェック 安全が確認できたら、避難所に行かない選択も。

家屋倒壊のおそれがある

火災が迫っている

行く。

学校などの避難所や安全な知人宅等へ避難

避難所等への避難に備えて

- ▶ 非常用持ち出し品を準備
- ▶ 最寄りの避難所等を市防災マップ等で確認

避難所 避難場所 マップ



- いつか一時避難場所** ようすを見るため、いつか避難する場所
- 避難所** 災害により家屋が被害を受け、居住ができないと判断した場合に避難して生活する場所
- 広域避難場所** 火災が広範囲に及んだとき、熱や煙、有毒ガスなどから身を守る、延焼の危険のない場所

車を使うと渋滞を引き起こし、消防・救急活動などに支障をきたすため、**原則「徒歩」で避難**しましょう



Q ペットも一緒に避難するには?

A 飼い主の居住スペースとペットのスペースは別の場所になります。ペットを入れたクレートは避難所の所定の場所に設置しましょう。
※ペットの管理(えさや排せつ物の処理等)は飼い主の責任で行ってください



災害時の断水に備えましょう

大規模な地震が発生した際、市での断水率は最大で21.1%になると想定されており、日ごろの備えが大切です。
※引用「首都直下地震等による東京の被害想定」報告書(令和4年5月 東京都)

お近くの災害時給水ステーション(給水拠点)

- 断水時に水をお配りします。水を入れる清潔な容器(ポリタンクなど)をご持参ください。
- 梶野配水所 梶野町5-10-33
- 上水南給水所 小平市上水南町3-12-36
- 都立武蔵野公園応急給水槽 府中市多磨町3-2

自主防災組織を作ろう

自らのまちは、自ら守る
地域で協力し合い災害からまちを守るため、自主的に結成する組織です。
市では、自主防災組織に対して補助金を交付し、その活動を支援しています。

防災訓練に参加しよう

町会・自治会等が実施する地域の防災訓練に参加し、日ごろから顔の見える関係作りを進めましょう。市が主催の防災フェスタ(総合防災訓練)は、9月1日(日)午前中に市立南中学校で実施します。

重要な役割を担う消防団

本業をもつかわら、奉仕の精神により市民の生命や財産などを守るため、昼夜を問わず活動しています。訓練などの消防団の活動へのご理解・ご協力をお願いします。なお、入団方法等詳しくは地域安全課防災消防係へお問い合わせください。



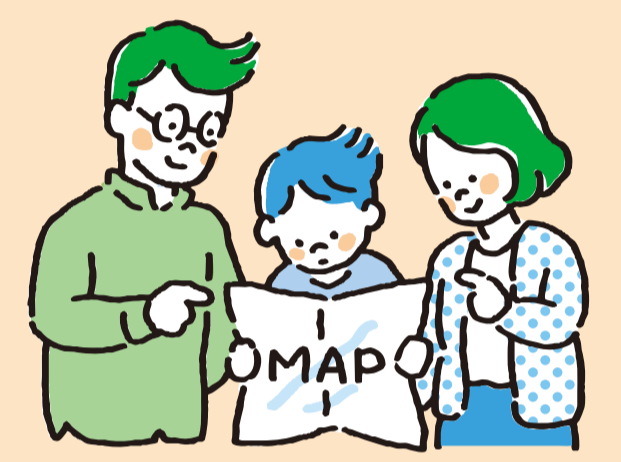
資格等要件
市内在住・在勤・在学の入団日時時点で18歳以上の方

行かない。

自宅での生活を続ける在宅避難

在宅避難に備えて

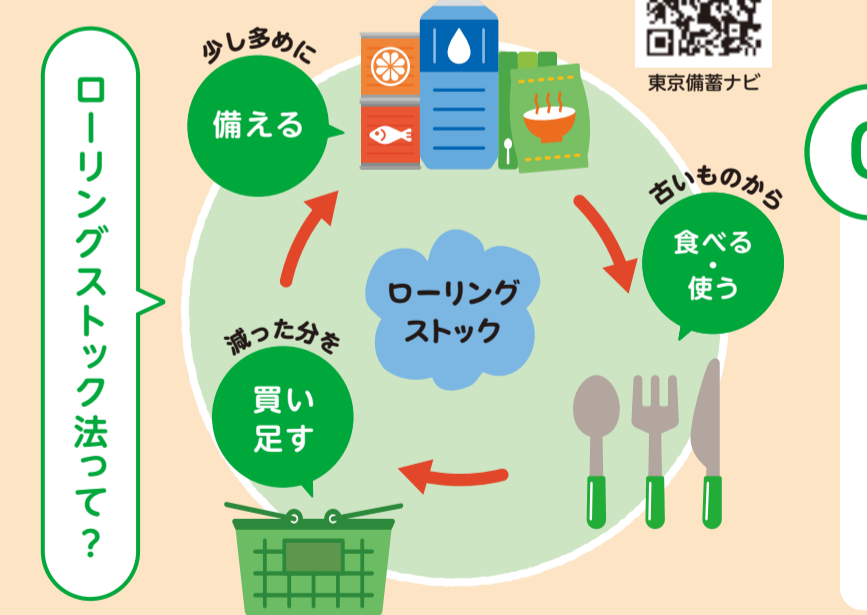
- ▶ 家具などの転倒防止対策
- ▶ 食料品、水、携帯用トイレなど日用品の備蓄
- ▶ 自宅周辺のリスクを市防災マップ等で確認



Q 備蓄ってどうしたらいいの?
A 日ごろから自宅で利用しているものを少し多めに備えることで、発災時にも自宅で当面生活することができます。その際、「**ローリングストック法**」(下図)がおすすめです。東京備蓄ナビで、ご家族に合った備蓄を調べてみましょう。

Q 非常食はどのくらい用意すればいいの?
A 家族の人数×3日分の食料(1日3食分×3日分=9食分)がベースですが、さらに1日分(3食分)プラスする**4日分(12食分)の用意が推奨**されています。
例) 家族3人×12食分=36食分

Q 家の中を安全にするポイントは何?
A **安全な部屋作り** 寝室にはできるだけ家具を置かず、置く場合はしっかり固定
 避難路の確保 玄関等出入口につながる通路に倒れやすい家具や落下しやすいものを置かない
 収納を工夫 高い場所に物を置かない。軽い物を上に、重い物は下に収納





新庁舎・(仮称)新福社会館建設トピック

市民の皆さんに新庁舎・(仮称)新福社会館建設をよりわかりやすくご案内するために、進捗状況を中心にお知らせします。

事業の進捗状況

新庁舎・(仮称)新福社会館建設は現在実施設計を進めています。実施設計とは、施工者が実際に工事を進めることができるよう詳細部分まで仕様を決める段階です。

この実施設計は、約2年間の中断期間を経て、令和5年10月から再開しており、令和6年10月には完了する予定です。経過の詳細は、市ホームページ等をご覧ください。今号から原則、3面下に二次元コードを掲載します。

今回のポイント
 現在は実施設計の最終段階で、実施設計は今年10月に完了する予定です

想定スケジュール



実施設計の主な作業工程には、設計内容の検討、図面作成、各種申請手続（建築確認申請など工事を行うために法令上必要な手続き）、積算（工事にかかる全体の費用を積み上げて算出すること）があり、それぞれの現在の進捗状況は右表のとおりです。

進捗状況のほか設計内容についても、今後適宜お知らせする予定です。

固企画政策課企画政策係（☎042-387-9800）

作業工程	進捗状況
設計内容の検討	完了
図面作成	完了
各種申請手続	建築確認申請予定 令和6年9月建築確認済証交付予定
積算	実施中



お知らせ

令和6年第3回小金井市議会定例会を開催

時 9月2日(月)原則午前10時から
 所 本会議＝議場(市役所本庁舎4階)、委員会＝第一会議室(同3階)
 他▷議会のようなすは市ホームページでも配信しています▷議会の日程、



議案など詳しくはお問い合わせください
 議会事務局 (☎042-387-9947)

「青少年のための科学の祭典」東京大会in小金井のボランティアを募集

時 9月22日(祝)午前9時～午後5時
 所 東京学芸大学
 関 市内在住の中学生
 申 8月30日(必着)までに、市申込フォームまたははがきに住所・氏名・学校名・学年・電話番号・保護者氏名・保護者電話番号を明記し、生涯学習課生涯学習係(〒184-8504住所不要☎042-316-6600)へ



各種審議会等の開催日程

◎保育有り(要事前申込)

名称	とき	ところ	内容	問合せ先
地域福祉推進委員会	8月19日(月) 10:00～	市役所第二庁舎 8階801会議室	市の福祉に関する現状と課題ほか	地域福祉課地域福祉係 (☎042-387-9915)
青少年問題協議会	8月19日(月) 14:00～	市役所第二庁舎 3階301会議室	専門委員会	児童青少年課児童青少年係 (☎042-387-9847)
子ども・子育て会議(◎)	8月20日(火) 18:30～	市役所第二庁舎 8階801会議室	計画等について	子育て支援課子育て支援係 (☎042-387-9836)
都市計画審議会	8月22日(水) 9:30～	市役所本庁舎 3階第一会議室	優先整備路線の検証について	都市計画課都市計画係 (☎042-387-9859)
交通安全推進協議会	8月22日(水) 14:00～	市役所第二庁舎 8階801会議室	秋の交通安全運動推進要領等について	交通対策課交通対策係 (☎042-387-9850)
市立保育園の在り方検討委員会(◎)	8月22日(水) 19:00～	市役所本庁舎 3階第一会議室	市立保育園の役割および在り方の検討	保育課保育係 (☎042-387-9846)
社会教育委員の会議	8月23日(木) 10:00～	市役所第二庁舎 8階801会議室	社会教育活動についてほか	生涯学習課生涯学習係 (☎042-316-6600)

名称	とき	ところ	内容	問合せ先
長期計画審議会	8月23日(金) 14:30～	市役所本庁舎 3階第一会議室	基本計画の推進および効果検証等について	企画政策課企画政策係 (☎042-387-9800)
教育委員会	8月27日(火) 13:30～	市役所第二庁舎 8階801会議室	教育行政について	庶務課庶務係 (☎042-387-9872)
食育推進会議	8月28日(水) 14:00～	保健センター	食育推進計画についてほか	健康課健康係 (☎042-321-1240)
緑地保全対策審議会	8月29日(木) 14:00～	市役所第二庁舎 8階801会議室	保全緑地の指定についてほか	環境政策課緑と公園係 (☎042-387-9860)
地域自立支援協議会	8月29日(木) 17:00～	前原暫定集会施設 1階A会議室等	専門部会の開催について	自立生活支援課障害福祉係 (☎042-387-9848)
地下水保全会議	8月30日(金) 9:30～	前原暫定集会施設 1階A会議室	環境保全についてほか	環境政策課環境係 (☎042-387-9817)
公民館運営審議会	9月4日(水) 10:00～	公民館本館学習室B	公民館事業についてほか	公民館本館 (☎042-383-1184)

※傍聴については事前にお問い合わせください

9月の相談日

お気軽にご相談ください

相談名	とき	ところ・問合せ先	相談名	とき	ところ・問合せ先	
法律相談	9月3・5・10・12・17・19・24・26日	午前9時～正午	▷予約が必要です(法律相談、税務相談は月1回まで) ▷法律相談、交通事故相談は、8月16日から、直接または電話で予約できます ▷外国人相談は、相談日の1週間前までに、直接または電話で予約できます (For English consultations, reservation by phone or in person is requested a week in advance.) ▷その他の相談は、相談日の当日午前9時～正午に、直接または電話で予約できます ▷広報秘書課広聴係(市役所第二庁舎1階☎042-387-9818)へ予約してください	労働相談	月曜～金曜日 午前9時～午後5時 (正午～午後1時を除く)	労働相談情報センター多摩事務所 (立川市柴崎町3-9-2 6階☎042-595-8004)
税務相談	9月11・25日	いずれも午後1時30分から		高齢者介護相談	月曜～土曜日 午前9時～午後5時30分	▷小金井きた地域包括支援センター(桜町1-9-5 ☎042-388-2440) ▷小金井みなみ地域包括支援センター(前原町5-3-24☎042-388-8400)
人権・身の上相談	9月17日			高齢者向け住宅改修相談	第1～4火曜日、第2・4木曜日 午後1時15分～5時15分 ※電話で各地域包括支援センターへ予約してください	▷小金井ひがし地域包括支援センター(中町2-15-25☎042-386-6514) ▷小金井にし地域包括支援センター(貫井北町2-5-5 ☎042-386-7373)
建築・登記・表示登記相談	9月4日			木造住宅耐震相談	第2木曜日 午後1時30分～4時30分	まちづくり推進課住宅係(市役所第二庁舎5階☎042-387-9861)へ1週間前までに予約してください
行政相談	9月19日			シルバー人材センター入会相談	第2木曜日 (祝日の場合は第1木曜日) 午後1時～3時 (午後1時までに来所の方)	シルバー人材センター本町作業所(本町6-5-16☎0422-27-7117)
相続等暮らしの書類作成相談	9月18日			福祉サービス苦情・相談	水曜日 午後1時～5時	福祉オンブズマン事務局(市役所第二庁舎8階802会議室☎FAX=042-383-1225)へ予約してください
交通事故相談	9月10日			ひとり親・女性相談	月曜～金曜日 (市役所執務時間内)	▷ところ=東小金井事業創造センター(梶野町1-2-36) ▷同センターホームページ(https://ko-to.info/) 申込フォームまたは電話(☎0422-31-2040)で予約してください
年金・労務・成年後見制度相談	9月3日			教育相談	月曜～土曜日 午前9時～午後4時30分	福祉総合相談(ひきこもり相談含む)▷月曜～金曜日 午前8時30分～午後5時 ▷原則第1日曜日(市休日窓口の第一開庁日に準ずる)
外国人相談(English)	随時 (Irregular)	消費生活相談	月曜～金曜日 午前9時30分～午後4時 (正午～午後1時を除く)	福祉総合相談窓口(自立相談サポートセンター)(本町5-36-17☎042-386-0295)		
手話通訳者設置	▷午前9時～午後1時=9月2・9・17・24・30日▷午後1時～5時=9月5・12・19・26日	自立生活支援課(市役所第二庁舎2階☎042-387-9841FAX042-384-2524)				
女性総合相談(夫婦・家族・人間関係)	9月6・12・13・20・27日 午後1時30分～4時30分 ※保育有り(1歳以上の未就学児。要事前申込)	▷ところ=市民相談室▷企画政策課男女共同参画室(☎042-387-9853)へ予約してください				

・掲載内容の詳細や最新情報については、お問い合わせいただくか、市ホームページをご覧ください。費用の記載のないものは、原則無料です
 ・各記事中の二次元コードは、事業の詳細や申込フォーム等へご案内するものです

健康ガイド

健康課（保健センター）
☎042-321-1240
〒184-0015 貴井北町5-18-18

成人歯科健康診査

対象者へ8月下旬に受診券を郵送します。転入等により届かない方は、ご連絡ください。

時 9月1日(日)～11月30日(土)

所 市内契約歯科医療機関

対 昭和19年、昭和24年、昭和29年、昭和34年、昭和39年、昭和44年、昭和49年、昭和54年、昭和59年、昭和64年・平成元年、平成6年、平成11年、平成16年生まれの方

他 治療した場合は保険診療適用

関 健康課

口の乾燥トラブル相談

時 9月18日(水)午後3時～4時15分

所 保健センター

内 唾液分泌測定・相談

定 7人（申込順）

申 8月15日から、電話で健康課へ

うす味に慣れよう

生活習慣病にならないためのポイントの1つ減塩を学んでみませんか。

希望者には、みそ汁の塩分測定を

行います。

時 9月27日(金)午前10時～11時30分

所 保健センター

内 栄養講義

定 15人（申込順）

申 8月16日から、電話で健康課へ

各種事業案内 関※1=こども家庭センター（☎042-321-6296）※2=健康課

	とき	ところ	内容
乳幼児健康相談 (のびのび広場相談) ※1	9月4日(水) 13:30～15:00	公民館貴井南分館	▷身体測定・育児および保健・栄養相談・母乳相談 ▷歯科相談(保健センター・公民館東分館のみ実施) 関乳幼児、妊産婦
	9月10日(火) 13:30～15:00	前原町丸山台集会所	
	9月12日(木)、 26日(木)	保健センター	
	9月13日(金) 13:30～15:00	婦人会館	
	9月18日(水) 13:30～15:00	公民館東分館	
栄養相談 (管理栄養士)※2	9月20日(金) 13:30～15:30	保健センター	▷食生活で気になること、離乳食など

※保健師・管理栄養士・歯科衛生士による電話相談は随時受け付けます

胃がん検診・肺がん検診・大腸がん検診・乳がん検診



時 所 右表のとおり

内 対 定 下 表 の と お り

他 申 込 完 了 後、お 知 ら せ を 検 診 日 の 1 週 間 ～ 10 日 前 に 郵 送 予 定 で す

申 8月15日から、予約申込フォームまたは電話で、東京都予防医学協会（☎0120-128-331、☎03-3269-4752＝土曜・日曜・祝日を除く午前9時～午後5時）へ

関 健康課 ※健康課では予約受付していません

	実施日	検診場所	検診名
女性	10/4(金)	保健センター	胃がん・肺がん・大腸がん・乳がん
男性	10/11(金)		胃がん・大腸がん
男性	10/30(水)	市役所本庁舎	胃がん・肺がん・大腸がん
女性	11/14(木)		胃がん・肺がん・大腸がん・乳がん
男性	12/3(火)	保健センター	胃がん・大腸がん
女性	12/4(水)		胃がん・肺がん・大腸がん・乳がん
女性	12/5(木)	保健センター	胃がん・大腸がん・乳がん

※胃がん検診は午前のみ

検診内容		対象	定員	費用
胃がん検診	バリウムを飲んだの胃部X線検査	令和7年3月31日現在40歳以上で同検診を今年度未受診の方	1日あたり45人(申込順)	1,000円
肺がん検診	胸部X線検査、喀痰細胞診	次の方は受診できません▷前回の受診後、およそ1年たっていない方▷過去1年以内に開腹手術を受けた方▷腸閉塞の既往がある方▷妊娠中もしくは妊娠の可能性がある方▷まっすぐに立てない方▷検査中指示に従って動けない方▷バリウムアレルギーの方▷誤嚥しやすい方▷高血圧(180/110以上)の方 ※問診により、検診をお断りする場合があります	1日あたり150人(申込順)	いずれも500円
大腸がん検診	免疫学的便潜血検査2日法	検査キット等を郵送しますので、期間内に提出してください		500円
乳がん検診	女性スタッフによるマンモグラフィ検査	令和5年4月以降に市の乳がん検診を受診していない方。なお、次の方は受診できません▷現在授乳中、妊娠中、断乳後6か月以内の方▷乳房疾患で治療中、経過観察中、手術後の方▷まっすぐに立てない方▷心臓にペースメーカーを装着している方▷豊胸手術をした方※問診により、検診をお断りする場合があります	1日あたり50人(申込順)	2,000円

休日診療 受付時間：午前9時～正午、午後1時～5時

※診療科目にかかわらず、必ず電話で確認のうえ、受診してください

この休日診療は、小金井市医師会、小金井歯科医師会、小金井市薬剤師会の協力で実施しています。

《準夜》
受付時間
午後5時30分～9時
診療は、午後6時から

《休日歯科診療》
午前9時～正午
午後1時～5時
※応急処置に限ります

《薬局》 午前9時～正午、午後1時～5時 ※薬を処方された場合は、各医療機関受付にお問い合わせください

8月18日(日)	丸茂医院 本町2-12-1 ☎042-383-2232	共立診療所 本町6-9-38-3F ☎042-383-5111	清水医院 本町4-19-16 ☎042-384-1212	武蔵野中央病院 東町1-44-26 ☎0422-31-1231	桜町病院 桜町1-2-20 ☎042-383-4111	三愛歯科医院 中町2-14-28 ☎042-385-1184
	ひばり薬局(小金井店) 本町2-11-10ジェリール1F ☎042-316-5579			まちば薬局 本町4-14-21-101 ☎042-387-2151		
8月25日(日)	貴井北町くろだ内科 貴井北町3-27-7 ☎042-386-7288	むさこのりクリニック小児科・内科 本町6-2-30SOCOLA武蔵小金井クロス2階 ☎042-316-3085	秋里胃腸科 貴井南町5-21-37 ☎042-385-2322	小金井南口眼科 本町1-9-3エーステート立花201 ☎042-381-1346	小金井メディカルクリニック 本町5-15-9栄ハイテクシード2階 ☎042-401-2938	みむら歯科 東町4-38-24 ☎042-382-1182
	キタムラ薬局1号店 本町1-8-12東栄ビル1F ☎042-384-8292			まちば薬局 本町4-14-21-101 ☎042-387-2151		



東京都・子供の健康相談室

受付時間▷平日=午後6時～翌朝8時
▷休日(土曜・日曜・祝日)=午前8時～翌朝8時
プッシュ回線の固定電話☎#8000
携帯電話☎03-5285-8898



24時間テレホンサービス

▷東京消防庁救急相談センター
プッシュ回線の固定電話☎#7119
携帯電話☎042-521-2323

▷東京都保健医療情報センター
・医療機関案内ひまわり
☎03-5272-0303
聴覚障害者向け専用
FAX03-5285-8080



小児救急(365日24時間)

▷武蔵野赤十字病院
武蔵野市境南町1-26-1
☎0422-32-3111

市公式HP



市公式HP
モバイル版



市公式LINE



市公式エックス



市公式YouTube



子ども・子育て

こどもクッキング

時 9月18日(水)午後2時～4時
所 保健センター
内 栄養講義と調理体験(試食有り)
対 2～3歳児と保護者(初参加優先)
定 6組(申込順)
申 8月15日から、電話でこども家庭センター母子保健係(☎042-321-6296)へ

こども家庭センター プレママ・プレパパ ようこそ ゆりかごへ

時 9月28日(土)午後2時～3時15分
所 保健センター
内 助産師や先輩ママ・パパと産後の

育児について話す
対 妊婦とパートナー(1人での参加も可。初産婦優先)
定 5組(申込順)
申 8月15日から、電話または直接、こども家庭センターゆりかご(☎042-321-3141=月曜・日曜・祝日を除く)

9月の乳幼児・産婦健康診査

対象者に案内状を郵送していますので、届かない方はご連絡ください。
対 令和6年5月生まれの乳児と母親、令和5年2月生まれの幼児、令和3年8月生まれの幼児
問 こども家庭センター母子保健係(☎042-321-6296)

福祉のひろば

介護予防講座

介護予防の柱である運動、栄養・口腔、認知症予防について各専門職による講座を開催します。
時 9月19日(木)、26日(木)午後2時～4時10分(全2回)
所 前原暫定集会施設1階A会議室
対 市内在住の65歳以上の方
定 14人(申込順。新規優先)
申 8月15日から、電話で介護福祉課包括支援係(☎042-387-9845)へ

地域福祉ファシリ テーター養成講座



地域におけるボランティア活動の役割や課題をルーテル学院大学の先生が分かりやすく教えます。この事

業は、同大学・三鷹市・武蔵野市・調布市・小金井市および4市の社会福祉協議会の協働事業です。
時 9月26日、10月10日、17日、24日、31日、11月21日、28日、12月5日、12日、令和7年1月9日、16日いずれも木曜日午後1時20分～4時20分(全11回) ※このほか、フィールドワーク(1回程度)と自由参加プログラム(2回程度)があります
所 ルーテル学院大学(三鷹市)
対 市内在住・在勤・在学の方
定 15人(申込順)
申 8月15日～9月6日に、申込フォーム、電話またはEメールで小金井ボランティア・市民活動センター(社会福祉協議会内 ☎042-387-0011 ☒vc-koganei@circus.ocn.ne.jp)へ

9月のみんなであそぼうほいくえん

保育園では子どもと一緒に参加できる催しを定期的に行っておりますので、ぜひご参加ください。
また、地域の皆さんに市内の認可保育施設を開放し、園児や保育士との交流を通じて子育てのお手伝いをします。
なお、雨天の場合の対応等、詳しくは直接各保育施設にお問い合わせください。
問 各保育施設

詳しくは
コチラ



9月のじどうかん

子どもたちがいつでも思いっきり遊ぶことができ、保護者も集うことができるのが児童館です。
乳幼児・小・中・高校生世代を対象に、市内4つの児童館でさまざまな活動が行われています。
■休館日 日曜日、16日(祝)、23日(休)、30日(月)

詳しくは
コチラ



ひとり親・女性の問題でお悩みの方

臨時出張相談



時 8月16日(金)午前9時15分～11時45分、20日(火)午後3時15分～5時45分
所 東小金井駅開設記念会館・マロンホール
申 電話または直接、子育て支援課子育て支援係(市役所第二庁舎3階 ☎042-387-9836)へ

若者支援講座

生きづらさを抱える若者が参加できるまち 小金井を一緒に考えませんか



時 9月4日～18日の毎週水曜日午後2時～4時(全3回)
所 社会福祉協議会
講 森新太郎さん(NPO法人代表理事)ほか
対 市内在住・在勤・在学で、若者支援の地域活動をしている方など
定 30人(申込順)
申 8月15日から、申込フォーム、電話またはEメールで小金井ボランティア・市民活動センター(社会福祉協議会内 ☎042-387-0011 ☒vc-koganei@circus.ocn.ne.jp)へ



きた包括防災講座

時 9月14日(土)午後2時～4時
所 聖ヨハネ会本館戸塚ホール(桜町1-3-22)
内 東日本大地震で自宅が被災し、避難所生活を体験した主婦が語る「これだけは備えてほしいこと」。誰も取り残さない防災をめざした地域作り
定 30人(申込順)
申 8月15日から、電話で小金井きた地域包括支援センター(☎042-388-2440)へ

シルバー人材センター 生徒募集

【学習教室】
内 小学校3年生～中学生
¥ 小学生=7,500円、中学生=10,000円(月8回分。初回テキスト代等別途3,200円)
【英会話教室(入門～中級クラス)】
¥ 4,500円(月4回分。初回テキスト代等2,300円)
他 新設の夜間クラス(東町)有り
【子ども英語教室】
内 4歳～小学生
¥ 3,200円(月3回分。初回テキスト

ト代等3,500円)
【囲碁教室(入門～有段クラス)】
¥ 2,900円(入門クラスは1,450円。月4回分)
 — ◇共通◇ —
他 日時や会場等詳細は、お問い合わせください
問 同センター(☎0422-27-7117)

おとしより無料入浴デー「薬湯」

おふろ屋さんのご協力により、高齢者の健康保持のため、無料入浴デーを実施します。
時 8月25日(日)午後4時～11時
所 ぬくい湯(貫井北町3-4-4)
内 市内在住の65歳以上の方と小学生以下の方
他 利用時に、浴場に口頭で申し出てください
問 介護福祉課高齢福祉係(☎042-387-9843)

高齢者いきいき活動講座

【デッサンから始めよう、楽しむ水彩入門】
時 9月25日～11月6日(いずれも水曜日(16日を除く))午後2時～4時(全

6回)
講 佐藤真紀子さん(挿絵画家)
内 市内在住で、おおむね60歳以上の方
【初めてのオカリナ】
時 10月3日～11月7日の毎週木曜日 午前10時～正午(全6回)
講 伊藤博子さん(オカリナ講師)
内 市内在住で、おおむね60歳以上の未経験者
他 アルトC管を使用。プラスチック

製オカリナ(1,100円)を購入希望の方は往復はがきにその旨を明記
 — ◇共通◇ —
所 社会福祉協議会
定 15人(多数抽選)
申 8月23日(消印有効)までに、往復はがきに住所・氏名・年齢・性別・電話番号を明記し、社会福祉協議会「水彩入門係」または「オカリナ係」(〒184-0004本町5-36-17 ☎042-387-0011)へ

善意の輪

社会福祉協議会取扱分
 ◎1月分(敬称略)
【一般寄付】
 ▷16,750円=イトーヨーカドー労働組合武蔵小金井支部▷25,079円=匿名7件
【特定寄付】
 ◆子育て支援のために
 ▷6,220円=カントリーパートナーズ
 ◆高齢者支援のために
 ▷10,798,862円=故井川節子
 ◆その他
 ▷100,000円=国際ソロプチミス

ト東京-小金井
 ◎2月分
【一般寄付】
 ▷4,225円=NPO法人日本入れ歯リサイクル協会▷5,000円=多摩友の会
 ◎3月分(敬称略)
【一般寄付】
 ▷1,500円=一中花みずき自治会▷9,000円=匿名3件
【特定寄付】
 ◆子育て支援のために
 ▷5,000円=緑町第六町会▷601円=小林秀男

心身障害者医療費助成制度 9月に障受給者証が更新

都では、重度の心身障がいのある方を対象に、医療費の一部を助成する同制度を実施しています。現在の受給者証は有効期限が8月31日(一部の方を除く)までです。受給者のうち、令和5年中の所得が右表の令和6年度所得制限基準額以下で、いずれかの健康保険への加入が確認できた方には、9月1日から使用する新しい受給者証を8月下旬に郵送します。また、所得制限基準額を超えた等の理由で更新できない方には、その

理由を記した助成事由消滅通知書を郵送します。
【新規に申請する方】
 次のすべての要件に該当する方は、申請により新たに受給することができます。
 ▷小金井市に住民登録している65歳未満の方(一部特例有り)
 ▷国民健康保険など、いずれかの健康保険に加入している方
 ▷身体障害者手帳1・2級(内部障がいの場合は3級まで)、愛の手帳1・2度、精神障害者保健福

祉手帳1級のいずれかを取得している方※内部障がいは、心臓、じん臓、呼吸器、ぼうこう、直腸、小腸、肝臓、ヒト免疫不全ウイルスによる免疫の障がいです
 ▷申請者本人の所得(令和5年中)が、下表の所得制限基準額以下の方。ただし、20歳未満の方は、その方が加入している健康保険の被保険者(国民健康保険では世帯

主)の所得が基準額以下の方
他▷加入している健康保険が変わったときは、必ず届け出をしてください
 ▷転出・死亡等で資格を失った方の受給者証は、必ず返却してください
問 自立生活支援課障害福祉係(市役所第二庁舎2階 ☎042-387-9842)

令和6年度所得制限基準額(令和5年中の所得)

扶養親族等の数	0人	1人	2人	3人
基準額	3,604,000円	3,984,000円	4,364,000円	4,744,000円

※所得制限基準額は所得額から各種控除を差し引いた額になります。なお、控除額は所得税、市・都民税等の控除額と若干異なります

カフェけやき

新しくオープンする、認知症の方でも誰でも参加できる交流の場です。
時 9月11日(水)午後2時～3時30分
所 特別養護老人ホーム本町けやきの杜地域交流スペース(本町4-7-1)

内 オープン陶芸と参加者同士の交流
¥ 100円
申 当日直接会場へ
問 特別養護老人ホーム本町けやきの杜(☎042-401-1392)、介護福祉課包括支援係(☎042-387-9845)



カーボンニュートラルのまちづくりに向けた
包括連携協定を締結



ゼロカーボンシティ実現（2050年温室効果ガス排出実質ゼロ）に向けて、7月22日に東京ガス株式会社と脱炭素社会構築の推進や持続可能なまちづくり等に関する同協定を締結しました。



写真ニュース

日本郵便株式会社と包括連携協定を締結



市と日本郵便株式会社は、これまで個々の事業ごとに連携を図りながら取り組んできましたが、さらなる地域の活性化および市民サービスの向上等を図るため、8月6日に同協定を締結しました。

情報 **ア・ラ・カルト**

このコーナーでは、市民グループなどの催し物等を紹介し、事業の実施内容に市および教育委員会は携わっていませんので、掲載内容の詳細は、主催者にお問い合わせください。費用の掲載のないものは、原則無料です。掲載内容についての責任は主催者側にさせていただきます。

後援事業

催し・講座

- **ClafT中央線芸術祭** 時 所 前夜祭 = 8月17日(土)、コミュニティステーション東小金井(梶野町5-10-58)。芸術祭 = 9月15日(日)~11月4日(休)、中央線沿線の開催地域内各会場を巡りアートに触れる。一部有料。詳細はホームページ参照 同ワークスエム (☎042-316-6103) <https://claft.jp>
- **小金井平和盆踊り** 時 8月23日(金)午後5時30分から、24日(土)午後5時から(雨天または、グラウンドの状態により中止) 所 上水公園運動施設グラウンド 同盆踊り実行委員会 (☎042-327-7502)
- **暮らしの中の看取り準備講座@小金井** 時 8月25日(日)午後1時~4時30分 所 わくわく都民農園小金井プラム(本町2-8-6) 同介護や療養中のこと、食事ができないなどの相談 無料 同当日直接会場へ 同NPO法人くみサポ・是枝 (☎090-5515-8239)
- **メガロスカラフルプロジェクト** 時 内 8月26日(月)午前10時から = 緑日、100円。11時から = お化け屋敷、300円 所 メガロス武蔵小金井(緑町5-3-24) 同ホームページで 同同スポーツクラブ (☎042-380-9100) <https://www.megalos.co.jp/musas>

- hi/)
- **住民向け講演会 - 摂食障害とはどのような病気だろうか** 時 8月31日(土)午前10時~正午 所 井之頭病院(三鷹市) 同会場80人(当日先着順)、オンライン200人(申込順) 同HPで 同同病院総務課・森 (☎0422-44-5331) <https://webinar.builders/seminars/form/j45ZzYB1FehT0Ioul9q3VJSPdRsrfbxc>
- **エコ・サマーフェスティバル** 時 8月31日(土)午前11時~午後6時 所 梶野公園 同さらなるごみ減量をめざすお祭りや防災について考えるイベント。地域のアーティストライブやダンス等 同東小金井北口商店会・高橋 (☎042-401-2237 = 火曜日を除く)
- **小金井雑学大学** 時 所 同 9月1日(日) = 商工会館、野草たちの小金井桜、椎名豊勝さん。15日(日) = 上之原会館、私は壁を打ち砕くハンマーになる、橋本敏明さん。いずれも午後2時~4時 同各100円 同当日直接会場へ 同五十嵐 (☎090-2641-4588)
- **精神保健福祉講演会 - 精神疾患に向き合い家族が心豊かに生きられるように** 時 9月8日(日)午後2時~4時30分 所 市民会館・萌え木ホール(商工会館3階) 同稲沢公一さん(東洋大学教授) 同50人(当日先着順) 同

- 精神障害者家族会あじさい会・森田 (☎042-388-3729)
- **障がい者アートとJAZZライブ** 時 9月23日(休)午後2時開演 所 三光院(本町3-1-36) 同余嶋研一ピアノトリオ 同50人(申込順) 同入場料3,000円(小学生以下・障がい者無料) 同8月15日から、ホームページで 同共生アート&協働アートin小金井・尾上 (☎042-301-2982) <https://waaa.fan>
- **筋力トレーニング講習会** 時 10月9日(水)午前10時~正午 所 総合体育館 同内田英利さん(ヘルスケアトレーナー) 同市内在住のおおむね50歳以上の方 同20人(多数抽選) 同9月9日(消印有効)までに、往復はがきで住所・氏名・年齢・電話番号を悠友クラブ事務局(〒184-0004本町5-36-17) ☎042-301-6363)へ

スポーツ

- **早起き野球秋季大会** 時 8月31日~11月30日の毎週土曜日午前7時~9時 所 上水公園運動施設グラウンド 同市内在住・在勤の方 同1チーム4,000円 同主催会議・抽選会 = 8月24日午後6時30分から、総合体育館で 同8月15日~20日に、電話で早起きスポーツクラブ事務局・田村(タムスポーツ内) ☎042-427-6360)へ
- **親子フットサル講習会** 時 8月31日~12月7日の土曜日午後6時30分

官公署だより

■ **救急出動がひっ迫しています** 救急出動が大変多くなっています。臨時編成の隊による非常用救急の運用など組織を挙げて対応していますが、到着が遅れるおそれがありま

- から(全6回) 同総合体育館 同小学生と保護者 同20組(多数抽選) 同1組4,000円 同8月25日までに、Eメールで住所・親子の氏名・子どもの学年・電話番号を市サッカー協会(☎koganei.shi.fa@gmail.com)へ 同同協会・松田 (☎080-5540-5089)
- **ポッチャ&ちよいトレ** 時 9月6日からの毎週金曜日午前9時30分~10時45分 所 総合体育館 同若干名(多数抽選) 同2,200円(月額) 同8月22日(必着)までに、郵送またはEメールで住所・氏名・年齢・電話番号を黄金井倶楽部B係(〒184-0005桜町2-2-31) ☎042-406-2280) kc_mshk@jcom.zaq.ne.jpへ
- **短期水泳教室1** 時 9月17日~10月15日の火曜日午前11時から 所 総合体育館 同中学生以上でクロール25m以上泳げる方 同21人 同3,000円 同9月4日(必着)までに、往復はがきに住所・氏名・年齢・性別・電話番号を体育協会短期水泳教室1係(〒184-0001関野町1-13-1)へ 同市水泳協会・戸田 (☎042-326-2087)
- **級別ダブルス卓球大会** 時 9月22日(祝)午前9時30分から 所 総合体育館 同市内在住・在勤・在学・連盟員のペア 同1組1,000円 同9月12日までに、電話またはファクスでペアの氏名・所属を市卓球連盟・小島 (☎FAX=0422-88-7213)へ

す。真に病院に行く必要のある方のもとに一刻も早く到着できるように、救急車の適正利用にご協力ください 同小金井消防署 (☎042-384-0119)



催し・スポーツ

市民体育祭

【サッカー大会中学生の部】

時 9月8日(日)午前8時30分～午後6時

所 市内中学校グラウンド

対 市内在住・在学の中学校2年生以下のチーム

申 8月15日～25日に、電話で東中学校・沖山(☎042-383-1163)へ

【ソフトボール大会】

時 9月8日(日)、15日(日)午前9時から(雨天=22日)

所 上水公園運動施設グラウンド

■競技種目 一般男子・一般女子ファストピッチ、一般男子スローピッチ

対 市内在住・在勤の方が所属するチーム

申 8月25日までに、電話で市ソフトボール連盟・渡辺(☎090-2666-0066)へ

【居合道大会】

時 9月8日(日)午前10時から

所 総合体育館剣道場

対 市内在住・在勤の方、連盟会員

■競技種目 段別演武、無差別古流演武

申 8月23日までに、電話で市居合道連盟・田苗(☎042-365-0062)へ

【四正太極拳講習会】

時 9月8日(日)午前10時から

所 総合体育館小体育室

対 市内在住・在勤・在学の方

定 30人(申込順)

他 当日参加も可

申 8月15日～9月6日に、電話で市太極拳協会・篠崎(☎090-1814-4106)へ

【テニス大会】

時 9月22日(祝)午前9時から

所 市テニスコート場

対 市内在住・在勤・在学の方、市テニス連盟員

■競技種目 ミックスダブルス一般の部、壮年の部、スーパーシニアの部

申 9月8日午前9時～正午に直接、市テニスコート場クラブハウスまたは市テニス連盟ホームページ(htt

ps://www.c-sqr.net/c/koganeite nnis_fede)で

閩市テニス連盟・田中(☎080-1504-0728)

【空手道大会】

時 9月22日(祝)午前9時～午後5時

所 総合体育館

対 市内在住・在勤・在学の小学生以上の方

■競技部門 小学生の部、中学生の部、一般男子の部、一般女子の部

申 9月1日～10日に、電話で市空手道連盟・安藤(☎090-5332-2441)へ



スポーツの日 市テニスコート場を無料開放(個人)



時 10月14日(祝)午前9時から、11時から、午後1時から、3時から(各2時間)

定 各回7面(多数抽選)

申 8月21日～31日に、公共施設予約システム(要事前登録)で

閩生涯学習課スポーツ振興係(☎042-386-2462)

学芸大クラブ サッカー教室(後期)



時 9月26日～11月28日の毎週木曜日 午後5時～6時(小雨決行。全10回)

所 東京学芸大学総合グラウンド

対 小学生

定 各学年16人(多数抽選)

¥11,000円(保険代等)

申 8月30日までに、市申込フォームで

閩申込方法について=市生涯学習課スポーツ振興係(☎042-386-2462)、教室について=東京学芸大学連携第二係(☎042-329-7119)



9月の スポーツ個人利用開放校

他▷初めてのの方は、指導員にお尋ね

種目	ところ	曜日	時間	実施日
卓球	緑小	日	午後1時～4時	1・8・15日
剣道	前原小	水	午後6時～9時	4・11・18・25日
バドミントン	本町小	日	正午～午後3時	1・15・22日
柔道	一中	金	午後7時～9時	6・13・20・27日

成人大学講座 自然と人間の共生と 私たちの未来 一東京農工大学コラボ講座

時 9月14日～28日の毎週土曜日午後2時～4時(全3回)

所 公民館緑分館

内 最新の農学の技術について

講 吉田敏則さん(東京農工大学教授)ほか

対 市内在住・在勤・在学の方

定 30人(多数抽選)

申 8月30日までに、往復はがきまたはEメールに、住所・氏名・年代・電話番号を明記し、公民館緑分館「成人大学講座係」(〒184-0003緑町3-3-23 ☎042-387-7301 ☒k020414@nifty.com)へ

成人教育事業 はじめての陶芸入門教室

時 9月20日～12月13日いずれも金曜日午前10時～正午(全11回)

所 公民館緑分館

講 高木幹豫さん(陶芸家)

対 市内在住・在勤・在学の方(初めて陶芸をする方優先)

定 16人(多数抽選)

¥5,000円(材料費)

申 8月30日(必着)までに、往復はがきまたはEメールに住所・氏名・年代・電話番号を明記し、公民館緑分館「陶芸入門教室係」(〒184-0003緑町3-3-23 ☎042-387-7301 ☒k020414@nifty.com)へ

市民がつくる自主講座 まちの教室ホメオパシー講座

時 9月11日～25日の毎週水曜日午前10時～正午(全3回)

所 公民館貫井北分館

講 岡本祥子さん(ホメオパス)

ください▷車でのご来場はご遠慮ください

閩生涯学習課スポーツ振興係(☎042-386-2462)

対 市内在住・在勤・在学の方

定 15人(申込順)

他 保育有り(2歳以上。要事前申込)

申 8月15日から、電話またはEメールに住所・氏名・年代・電話番号・保育の有無を明記し、小金井そよかぜの会・星野(☎090-1992-1984 ☒ryoko_hoshi_no@yahoo.co.jp)へ 閩公民館緑分館(☎042-387-7301)

陶芸入門講座

時 9月30日、10月7日、14日、21日、28日、11月18日、12月2日いずれも月曜日午前10時～正午(全7回)

所 公民館貫井北分館

内 作陶から本焼きまでを経験します 講 東田茂正さん(陶芸家)

対 初めて陶芸をする市内在住・在勤・在学の方

定 16人(多数抽選)

¥5,000円(材料費)

申 9月2日(必着)までに、往復はがきまたはEメールに住所・氏名・年齢・電話番号を明記し、公民館貫井北分館「陶芸入門講座係」(〒184-0015貫井北町1-11-12 ☎042-385-3401 ☒k020415@bz04.plala.or.jp)へ

「死」と「生」を参加者同士で絵本で語り合うデスカフェー 超高齢社会・多死社会を迎えて

時 9月16日(祝)午前10時～午後0時30分

所 公民館貫井北分館

講 小口千英さん(看護師)

定 14人(申込順)

申 8月15日から、電話、Eメールまたは直接、図書館貫井北分室(☎042-385-3561 ☒nukuikita-lib@kcd.biglobe.ne.jp)へ

..... 広告掲載等のお問い合わせは、フレックス株式会社(広告代理店) ☒ t.nakano@flex-ad.co.jpへ

他店で「0円」と言われた車も 愛車の出張査定無料で承ります

2万円以上の買取を保証

※1500cc以下、不動態・故障車は減額させていただきます。 (代表:吉田)

☎070-9111-7095

クルマ高く売るなら! **ルッピーカーズ** 小金井・小平店 東京都公安委員会許可 第306892004928

小平市喜平町1-13-28-H205 運営:株式会社吉田商会 警視庁高齢者運転免許自主返納サポート協議会加盟企業

セコムグループが運営するサービス付き高齢者向け住宅

リーフェスコート東小金井

月額費用 179,000円~ (共益費・生活支援サービス費込み)

入居一時金・礼金・更新料不要

JR中央線「東小金井」駅より徒歩5分

食事付内覧会 [500円(税込)]・宿泊体験 [2泊3日/10,000円(税込)] 予約受付中! ※詳細につきましてはお気軽にお問い合わせください。

住所/〒184-0002 東京都小金井市梶野町1丁目3番6号 ■敷地面積/2299.60㎡(695.62坪) ■建築延床面積/3672.61㎡(1110.96坪) ■構造規模/鉄筋コンクリート造地上3階 ■住戸数/62戸 ■居室面積/全14タイプ:25.01㎡~55.68㎡ ■取引様態:買主 ■広告主・運営主体/住宅部分:株式会社荒井商店/介護事業所部分:株式会社土屋 ■竣工/2024年3月28日 ■宅地建物取引業/東京都知事(14)第25727 ■広告有効期限/2024年12月31日

☎0800-777-6556

受付時間/午前10:00~午後5:00 詳細はこちら

荒井商店 SECOM

市立清里山荘

紅葉めぐりバスツアー & さつまいも収穫体験

時10月20日(日)~22日(火)

※21日早朝出発のため、20日から同山荘に宿泊となります

所同山荘

内上高地の散策、さつまいも収穫体験(お土産付き)

定40人(申込順)

¥大人=20,000円、小・中学生=10,000円、幼児=7,000円(市外の方は利用料の差額分追加)

申8月15日~9月15日に、Eメールまたはファクスで参加者全員の氏名・住所・電話番号・生年月日・性別を明記し、市立清里山荘(☎0551-48-4649FAX0551-48-4646)☒information@koganei-kiyosato.com)へ

清里山荘

令和6年12月分の予約は、
9月1日から受け付けます。

☎0120-484-647

(申込専用)

FAX0551-48-4646

<https://koganei-kiyosato.com/>

☒清里山荘(☎0551-48-4649)



空室状況は
こちらから

環境楽習館 **いたわるいちにちワークショップ**

体を整えるようなチェアヨガ・ランチ・入浴剤作りと盛りだくさんなワークショップを開催します。

時9月7日(土)午前11時~午後1時30分

所環境楽習館

内市内在住・在勤・在学の方

講Yukiさん(ヨガ講師)ほか

定8人(申込順)

¥2,000円(材料費等)

申8月15日から、予約フォームで

☒環境政策課環境係(☎042-387-9817)



私の好きが「多摩」にある -多摩の魅力をめぐる デジタルdeスタンプラリー-



歴史や文化、自然、体験、
映えスポット、グルメなど、
おすすめスポットを
7つの魅力別に紹介!

知れば知るほど好きになる
多摩地域の魅力と
出会ってみませんか。

全員もらえる
参加賞に加え、
スタンプを集めると
豪華な賞品が
抽選で当たります。



多摩の魅力発信プロジェクト
マスコットキャラクター
たまらんにゃ〜

時10月31日(木)まで

内多摩全域のおすすめスポットを巡るスタンプラリー

☒多摩の魅力発信プロジェクト事務局(☎080-4586-0036)、
都総務局行政部振興企画課(☎03-5388-2443)、市企画政策
課企画政策係(☎042-387-9800)

..... 広告掲載等のお問い合わせは、フレックス株式会社(広告代理店) ☒ t.nakano@flex-ad.co.jpへ

広
告
枠

捨てません 活かします

不用品買取 します

お部屋の片付けをお手伝いします

丸信リサイクルショップ ☎042-575-0020

国立市西1-18-22
東京都公安委員会
308879504859

お急ぎの場合 ☎090-3138-8000

住民票や税証明等は、マイナンバーカードを利用して全国のコンビニで取得できます。
また、市民課の混雑状況・呼出番号は右記の二次元コードから確認できます。混雑緩和にご協力をお願いします





10月から

こがねい にこにこサポート を開始します

多様な他者との関わりの中でさまざまな体験や経験を通じて子どもの健やかな成長を図ることを目的として、保護者の就労等の有無にかかわらず、未就園児を定期的に預かるサービスを以下の幼稚園で開始します。

園保育課保育係 (☎042-387-9846)

対象者

市内在住の1歳半～2歳児
※対象年齢は、実施施設により異なります

利用要件

- ▷ 保育所・幼稚園・認定こども園等に通っていない、または在籍していないこと
- ▷ 集団保育が可能であること
- ▷ 継続的に通うことができ、2か月以上の利用を希望すること

利用の流れ



申請書(市ホームページからダウンロード可)に必要事項を明記し、希望施設に直接申し込む

実施施設

せいしん幼稚園	ぬくい南幼稚園	朋愛幼稚園	みそら幼稚園
中町2-15-40 ☎042-384-5315	貫井南町5-12-15 ☎042-383-5207	中町4-2-18 ☎042-381-4800	東町2-27-7 ☎0422-31-7581

注意事項

- ▷ 本事業は、利用者と施設の直接契約により利用することができます。申込方法や預かり時間、利用料等は施設により異なりますので、詳細は各施設にお問い合わせください
- ▷ こがねい にこにこサポートとは、市内幼稚園で実施する多様な他者との関わりの機会の創出事業の愛称です



角田夏実選手 金メダル獲得おめでとうございます

パリ2024オリンピック競技大会にて市内に所在する東京学芸大学出身の角田夏実選手が柔道女子48kg級で優勝されました。

角田選手は1992年8月6日生まれで、世界選手権を三連覇後、今大会に初出場されました。日本柔道女子の同階級では20年ぶり、今大会では日本勢初となる金メダルを獲得しました。



令和7年度市職員募集



- 採用予定日 令和7年4月1日(火)
- 要項配布場所等 職員課、市役所第二庁舎1階受付、市ホームページ
- 他 資格要件等詳細は、要項・市ホームページをご覧ください
- 申 8月27日(必着)までに、郵送で職員課人事研修係(〒184-8504住所不要・市役所本庁舎1階☎042-387-9808)へ

試験区分		採用予定人数
上級職	土木技術A	若干名
	土木技術B(経験者採用)	若干名
	建築技術A	若干名
中級職	建築技術B(経験者採用)	若干名
	保育士A	若干名
	保育士B(経験者採用)	若干名
	一般事務(障がいのある方対象)	若干名

休日診療は、6面の「健康ガイド」に掲載しています