

情報ア・ラ・カルト

このコーナーでは、市民グループなどの催し物等を紹介し、事業の実施内容に市および教育委員会は携わっていませんので、ご不明な点は、主催者にお問い合わせください。(掲載内容についての責任は主催者側に負っていただきます)

後援事業

掲載を希望する団体は、後援申請を行った担当課に記載方法・締切日などを確認してください。

催し・講座

●**テレジン収容所の幼い画家たち展**
時1月15日(金)～17日(日) 午前11時～午後7時(17日は4時まで)
所小金井 宮地楽器ホール市民ギャラリー
内アウシュビッツに消えた子どもたちの遺した絵を展示 **¥無料** **問** NPO法人ひ・ろ・こらぼ(☎042-304-8339)

月3日からの水曜日午後1時45分から**所**総合体育館**定**若干名(多数抽選)

¥月額2,200円 **申**1月19日(必着)までに、往復はがきまたはEメールで住所・氏名・年齢・電話番号を、黄金井倶楽部R係(〒184-0005桜町2-2-31 ☎042-406-2280 npo.koganei-club@jcom.home.ne.jp)へ

●**ソフトテニスインドア大会** **時**2月13日(土)=シニア(45歳以上)、14日(日)=一般(年齢制限なし) いずれも午前9時から**所**総合体育館 **対**市内在住・在勤・在クラブの方 **¥**

1ペア2,000円(別途年間登録料あり) **申**1月31日までに、電話または

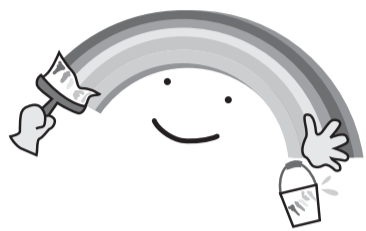
ファクスで市ソフトテニス連盟・磯部(☎FAX=042-385-2834)へ

官公署 だより

■**こころといのちの法律相談** **時**1月6日(水)午後1時～7時**内**借金、家庭内暴力、過労、パワハラ、いじめ、性犯罪被害、自殺を考える悩みに弁護士が無料で電話相談(☎0120-556-289) **問**東京弁護士会人権課(☎03-3581-2205)

■**下水道モニター募集** **任期**=4月1日から1年間**内**アンケートの回答

等**対**都内在住の令和3年4月1日現在20歳以上の方 **定**1,000人(多数選考)**他**謝礼あり**申**ホームページを参照のうえ、都下水道局(☎03-5320-6693 <https://www.gesui.metro.tokyo.lg.jp/>)へ



スポーツ

●**ゆったりヨガでリラックス** **時**2

まちライブラリーの作り方・楽しみ方
時1月20日(水) 午後2時～4時**所**公民館貫井北分館**内**神田保町のことも本専門店内のまちライブラリーの取り組みから学ぶ **講**橋爪千代子さん(まちライブラリー@ブックハウスカフェ主宰) **定**23人(申込順) **申**1月6日から、

シニア世代のための地域参加講座
時1月23日～3月6日の毎週土曜日午後1時30分～3時30分(全7回) **所**前原暫定集会所 **設** **テ**マ「これからの小金井ライフを楽しむ(地域参加実践談等) **定**20人(申込順。初めての方優先) **申**1月4日から、電話で生涯学習課生涯学習係(☎042-387-9879)へ

総合学院 テクノスカレッジ体育館 3月の開放日
時3月6日(土)、7日(日) **所**総合学院テクノスカレッジ体育館(前原町5-1-29) **他**利用方法等詳細は市ホームページをご覧ください **申**1月4日午後1時から(申込順) **問**生涯学習課スポーツ振興係(☎042-386-12462)へ

市民講座 コロナ禍に役立つ家族とのコミュニケーションスキル 3月の開放日
時2月4日、18日、25日いずれも木曜日午前10時～正午(全3回) **所**公民館本館 **講**柴田悦子さん(ウィメンズ・サポート・オフィス連代表理事) **対**小学生の子どもを持つ市内在住・在勤・在学の女性 **定**17人(申込順) **他**保育あり(おおむね2歳以上。要事前申込) **申**1月6日から、電話または公民館本館窓口(☎042-383-1184)へ

ビブリオバトル inぬくきた
時2月6日(土) 午後2時～4時**所**公民館貫井北分館**内**5分間でお薦めの本を紹介する書評ゲーム **テ**マ「道」 **対**小学生以上 **定**発表者18人(申込順)、観覧者17人(当日先着順) **他**発表者は申込時に紹介する本をお知らせください **※**図書館未所蔵本は、ご相談ください **申**1月6日から、電話、Eメールまたは直接、図書館貫井北分室(☎042-385-13401)へ

高齢者学級 「はなみずき学級」準備会
時1月15日(金) 午前10時～11時**所**公民館貫井北分館**内**高齢者学級の企画とプログラムづくり **対**市内在住・在勤・在学の方 **定**10人(申込順) **申**1月4日から、電話または公民館貫井北分館窓口(☎042-385-13401)へ

子育て世代のための消しゴムはんこ講座
時1月26日(火)、2月9日(火) 午前10時～正午(全2回) **所**公民館東分館 **講**内藤志保さん(消しゴムはんこ作家) **対**市内在住・在勤・在学のおおむね50歳までの方 **定**8人(申込順) **¥**千500円(材料代) **他**保育あり(2歳以上の未就学児。5人。要事前申込) **申**1月7日から、電話または公民館東分館窓口(☎042-384-4422)へ

国際理解講座 やさしい日本語
 外国人、高齢者、子ども、障がいのある人などにとってわかりやすいやさしい日本語を学びます。
時2月13日(土) 午後1時30分～3時30分**所**市民会館・萌え木ホール(商工会館3階)

「はじめのバードウォッチング」
時1月30日(土)(雨天11日)、2月6日(土)(雨天11日) 午前9時～11時(全2回) **所**都立野川公園、都立武蔵野公園 **講**木村成美さん(NPO法人birdパークレンジャー) **対**市内在住・在勤・在学で全日程参加できる方(小学校3年生以下は保護者同伴) **定**10人(申込順) **申**1月4日から、電話または公民館本館窓口(☎042-383-1184)へ

「水引細工で作るハートのポチ袋」
時2月6日(土) 午前10時～正午 **講**小松慶子さん(紙単衣主宰) **対**市内在住・在勤・在学の方(小学校3年生以下は保護者同伴) **定**8人(多数抽選) **¥**500円 **申**1月12日(必着)までに、往復はがき(1人1通。親子で参加の場合は1組1通)に住所・氏名(ふりがな)・年齢・電話番号を明記し、公民館貫井南分館「水引細工で作るハートのポチ袋係」(〒184-0014貫井南町4-1-3 ☎042-383-1168)へ

「正絹を縫うつるし雛作り」
時2月12日～26日の毎週金曜日 午前10時～正午(全3回) **講**盛田真千子さん(絹細工の会代表) **対**市内在住・在勤・在学の方 **定**8人(多数抽選) **¥**千円(材料代) **申**1月12日(必着)までに、往復はがき(1人1通)に住所・氏名(ふりがな)を明記し、公民館貫井南分館「正絹を縫うつるし雛作り係」(〒184-0014貫井南町4-1-3 ☎042-383-1168)へ

「水引細工で作るハートのポチ袋」
時2月6日(土) 午前10時～正午 **講**小松慶子さん(紙単衣主宰) **対**市内在住・在勤・在学の方(小学校3年生以下は保護者同伴) **定**8人(多数抽選) **¥**500円 **申**1月12日(必着)までに、往復はがき(1人1通。親子で参加の場合は1組1通)に住所・氏名(ふりがな)・年齢・電話番号を明記し、公民館貫井南分館「水引細工で作るハートのポチ袋係」(〒184-0014貫井南町4-1-3 ☎042-383-1168)へ

「水引細工で作るハートのポチ袋」
時2月6日(土) 午前10時～正午 **講**小松慶子さん(紙単衣主宰) **対**市内在住・在勤・在学の方(小学校3年生以下は保護者同伴) **定**8人(多数抽選) **¥**500円 **申**1月12日(必着)までに、往復はがき(1人1通。親子で参加の場合は1組1通)に住所・氏名(ふりがな)・年齢・電話番号を明記し、公民館貫井南分館「水引細工で作るハートのポチ袋係」(〒184-0014貫井南町4-1-3 ☎042-383-1168)へ

「水引細工で作るハートのポチ袋」
時2月6日(土) 午前10時～正午 **講**小松慶子さん(紙単衣主宰) **対**市内在住・在勤・在学の方(小学校3年生以下は保護者同伴) **定**8人(多数抽選) **¥**500円 **申**1月12日(必着)までに、往復はがき(1人1通。親子で参加の場合は1組1通)に住所・氏名(ふりがな)・年齢・電話番号を明記し、公民館貫井南分館「水引細工で作るハートのポチ袋係」(〒184-0014貫井南町4-1-3 ☎042-383-1168)へ

「水引細工で作るハートのポチ袋」
時2月6日(土) 午前10時～正午 **講**小松慶子さん(紙単衣主宰) **対**市内在住・在勤・在学の方(小学校3年生以下は保護者同伴) **定**8人(多数抽選) **¥**500円 **申**1月12日(必着)までに、往復はがき(1人1通。親子で参加の場合は1組1通)に住所・氏名(ふりがな)・年齢・電話番号を明記し、公民館貫井南分館「水引細工で作るハートのポチ袋係」(〒184-0014貫井南町4-1-3 ☎042-383-1168)へ

「水引細工で作るハートのポチ袋」
時2月6日(土) 午前10時～正午 **講**小松慶子さん(紙単衣主宰) **対**市内在住・在勤・在学の方(小学校3年生以下は保護者同伴) **定**8人(多数抽選) **¥**500円 **申**1月12日(必着)までに、往復はがき(1人1通。親子で参加の場合は1組1通)に住所・氏名(ふりがな)・年齢・電話番号を明記し、公民館貫井南分館「水引細工で作るハートのポチ袋係」(〒184-0014貫井南町4-1-3 ☎042-383-1168)へ

広告掲載等のお問い合わせは、(株)ホープ(広告代理店) ☎092-716-1401へ

広告 枠

樹木葬、いくらするの？

樹木葬のことがわかるパンフレット差し上げます



彫刻の丘 **奥多摩霊園**

東京都西多摩郡 奥多摩町海澤 183-3

資料請求/ご相談専用ダイヤル 09:00~20:00

通話無料

0120-948-090

奥多摩霊園 さくら