

4月のじどうかん

【休館日＝日曜日、28日(土)、30日(休)】



詳細は、公立小・中学校に配布している「毎月のたより」や市ホームページをご覧ください。

☑＝未就学児対象(保護者同伴) ☒＝小学生対象
☑＝中学生対象 ☒＝高校生世代対象

共通

移動児童館・わんぱく号春のおだんご作り	時21日(土)午後1時～3時、雨天中止所都立武蔵野公園くじら山持タオル、飲み物他動きやすい服装で
今月のおもちゃ病院	時東児童館＝4日(水)、緑児童館＝9日(月)、貫井南児童館＝18日(水)。いずれも午前10時～午後1時 ¥1件100円
小学生グループ募集 ☒	週1回児童館で工作やおやつ作りなどを行う活動。低学年グループ＝小学校1～3年生対象、高学年グループ＝小学校4～6年生対象。詳しくは各児童館へ問い合わせ

本町児童館 (☎042-383-1176)

乳幼児のつどい ☑	時内16日、23日の月曜日は0～2歳児交流会。11日からの毎週水曜日は1歳児以上交流会、25日＝誕生日会。12日からの毎週木曜日は0歳児交流会。いずれも午前10時～午後2時。交流会は正午まで。午後はフリースペース
祝!もう中・高校生!進級・入学おめでとう交流会 ☑☒	時4日(水)午後2時から内料理等
入園・入学・進級祝い歓迎会ライブ ☑☒	時11日(水)午後3時45分から内人形劇、ダンス、コンサート

東児童館 (☎042-383-1177)

常設子育てひろば ☑	時内毎週月曜～土曜日午前10時～午後4時。5日(木)＝おはなし会、9日(月)＝えほんの日、14日(土)＝おとうさんもいっしょ、16日(月)＝誕生日会と会食と食育相談会 ¥80円(会食参加費)、17日(火)＝手遊び、23日(月)＝ぱおぱお茶房 ¥50円
専門相談事業	時内5日(木)＝子育て相談、10日(火)＝思春期相談、いずれも午前10時～午後1時申いずれも随時受付(電話可)
中高生世代あつまれ!「ぶれいずHIGAJI」 ☑☒	時内毎週水曜日午後6時～8時はフリースペース。11日＝新入生歓迎会、18日＝いろいろピザ作り ¥100円

貫井南児童館 (☎042-383-9777)

乳幼児のつどい ☑	時内13日からの毎週月曜・金曜日は0～2歳児交流会、23日＝4月の誕生日会。11日からの毎週水曜日は0歳児交流会。いずれも午前10時～午後1時30分
中・高校生世代のスペース@ヌクイ ☑☒	時内毎週金曜日午後4時～8時はフリースペース。13日＝中・高校生版・新1年生歓迎会定20人(申込順) ¥200円申3月15日から申し込み(電話可)、20日＝夏期クラブ作戦会議
バンドスタジオ貸出 ☑☒	対グループ、個人いずれも可申要事前申込(電話可)

緑児童館 (☎042-383-6910)

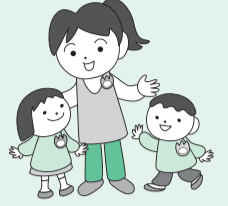
乳幼児のつどい ☑	時内9日からの毎週月曜～土曜日午前10時～午後3時はフリースペース(土曜日は正午まで)。11日からの毎週水曜日は1歳児以上あそぼうよ、18日＝手形足形のつどい、25日＝誕生日会。12日からの毎週木曜日は0歳児ひよこ、19日＝手形足形のつどい、26日＝インスタ映えのつどい「こどもの日バージョン」。21日(土)はパパもおいでよ。いずれも午前10時～正午
あつまれみどりっ子! ☑	時19日(木)午後3時30分から内こいのぼり作り対幼稚園世代定15人(申込順)申3月19日から申し込み(電話可)
ロビンソンクラブ ☑☒	時23日(月)午後3時30分から内フルーツ大福作り対3歳～小学校3年生定20人(申込順) ¥100円持エプロン、三角さん申3月19日から申し込み(電話可)
おはなしのとびらの進級・進学おめでとうの会 ☑☒	時26日(木)午後3時30分から内昔語り、影絵、児童館紹介ゲーム対幼児～小学生

みんなであそぼうほいくえん

地域の皆さんに市内の認可保育施設を開放し、園児や保育士との交流を通じ、子育てのお手伝いをします。

なお、雨天の場合の対応等、詳しくは直接各保育施設にお問い合わせください。

☑各保育施設



催し

※は要事前申込

施設名	内容
ひなざく (☎0422-55-4417)	ちいさなであい※＝時4/27(金)10:00～11:00対未就学児と保護者定10組(申込順。3/15から)
貫井 (☎042-381-3575)	親子でわらべうた※＝時4/13、20(金)10:00～11:00対0～1歳児と保護者定5組(申込順。3/15から)
	親子でリズム遊び※＝時4/25(水)10:00～11:00対1歳以上の未就学児と保護者定10組(申込順。3/15から)
	親子つどいのひろば※＝時4/24(火)10:00～11:00対0～2歳児と保護者定5組(申込順。3/15から)
また明日 (☎042-386-8280)	ギロック音楽会※＝時4/26(木)11:30～12:00対1～3歳児と保護者定3組(申込順。3/23から)

子どもの笑顔をみんなで守る虐待かな?と思ったら(通告・相談)

・連絡は匿名で行うことも可能です
・連絡者や連絡内容に関する秘密は守られます
▽子ども家庭支援センター(相談窓口)
☎042-321-3146 月曜～土曜 午前9時～午後5時
▽児童相談所 全国共通ダイヤル(緊急時)
☎189-9
※お近くの児童相談所につながります
☎189がつながらない場合は、☎0570-064100へ

3月期分平成29年12月～30年3月分
振込日3月30日(金)

市難病者福祉手当を支給

クラス	対象	講習日時	定員
初級	初めて手話を習う方	昼コース＝毎週金曜日午前9時30分～11時30分 夜コース＝毎週金曜日午後7時～9時	20人(多数抽選)
中級	初級終了者		20人(多数抽選)
上級	中級終了者または手話学習歴2年以上の方	毎週土曜日午前9時30分～11時30分	15人(選考試験あり)
養成	上級終了者または手話学習歴3年以上の方	毎週木曜日午後7時～9時	15人(選考試験あり)

※いずれも市内在住・在勤・在学の高中生以上の方が対象です

4月～平成31年3月所障害者福祉センター試験日時上級・養成4月1日(日)午前10時から ¥3千円程度(教材費) 申上級・養成3月31日、初級・中級4月9日(いずれも消印有効)までに直接(はがき持参)または往復はがきに住所・氏名・電話番号またはファクス番号を明記し、同センター(〒184-0003 緑町4-17-10 ☎042-381-8411)午後5時まで、日曜・祝日を除く。 FAX 042-383-8488)へ

福祉のひろば

手話講習会

相談種別	相談日程	相談種別	相談日程
機能訓練(療法士相談)	毎週月曜・木曜日随時(要予約)	精神障がい(心の悩み相談)	5月1日 6月19日 7月31日 9月4日 いずれも火曜日午後1時～3時
知的障がい	4月3日、5月15日 7月3日、8月14日 9月18日 いずれも火曜日午後1時～3時	内部障がい	5月8日 6月26日 8月7日 9月11日 いずれも火曜日午後1時～3時
肢体不自由	4月10日、5月22日 7月10日、8月21日 いずれも火曜日午後1時～3時	内科医	毎月第1木曜日午後1時～3時
視覚障がい	4月17日、6月12日 7月17日、8月28日 いずれも火曜日午後1時～3時	整形外科医	毎月第3木曜日午後1時～3時
聴覚障がい	4月24日(火) 6月2日(土) 7月24日(火) 9月8日(土) 午後1時～3時	精神科医	毎月第4木曜日午後1時30分～3時30分

障がい者地域自立生活支援センターでは、障がいのある方

ご利用ください 障がい別相談・嘱託医相談

障がい者地域自立生活支援センター(☎042-381-8811)へ

と家族の生活全般と医療の相談を行っています。(左表)相談を希望する方は、電話でご予約のうえ、直接、同センターへお越しください。

社会福祉協議会取扱分
◎1月分(敬称略)
【一般寄附】
▽2万3千27円(株)イト

善意の輪

振込日以降、通帳でお確かめください。金融機関によっては2・3日遅れる場合があります。

次のような場合には、ご連絡ください。▽振込日以降、7日を過ぎても振り込まれない場合▽氏名または住所、口座を変更した場合▽疾病状況が変化した場合▽手当を辞退する場合 自立生活支援課 障害福祉係 (☎042-387-9842)

1ヨーカー労働組合▽1万6千788円 小金井明るい社会つくりの会▽338円 けやき通り商店会▽979円 ちよこっ と募金箱4件

【特定寄附】
◆交通災害等遺児のために
▽5千円 川カントリーパー トナース▽3千279円 本町長生会▽3千円 吉野いせ

◆障がい者のために
▽4万9千310円 八重垣稲荷神社つばき会

◆ボランティア・市民活動のために
▽2千319円 日本入れ歯リサイクル協会

