

平成28年度下半期

# 財政状況のあらまし

## 最終予算額 667億3,968万5千円

市では、皆さんから納めていただいた市税をはじめ、地方譲与税や国・都からの補助金および交付金、また、市債などの財源がどのように使われているか、市民の皆さんにその内容をお知らせするとともに、市政運営に一層のご理解とご協力をいただくため、毎年2回(上半期、下半期)定期的に財政状況を公表しています。

今回は、平成28年度下半期(平成28年10月1日～29年3月31日)の財政状況についてお知らせします。

☎財政課財政係 (☎042-387-9802)

### 未来をひらく 小金井を めざして

平成28年度予算については、持続可能な自律した行財政基盤の確立を図っていくため、これまで以上に徹底したコスト意識のもと、全ての事務事業について例外なく抜本的に見直すとともに、行政診断結果および行財政改革推進市民会議から提出された答申を真摯に受け止め、限りあるすべての行政経営資源の最大限の活用を基本とし、子育て環境の充実等全庁を挙げた取り組みにより、市民満足度の一層の向上に取り組みを進めました。

しかし、国内景気の回復基調により市税収入が増えな

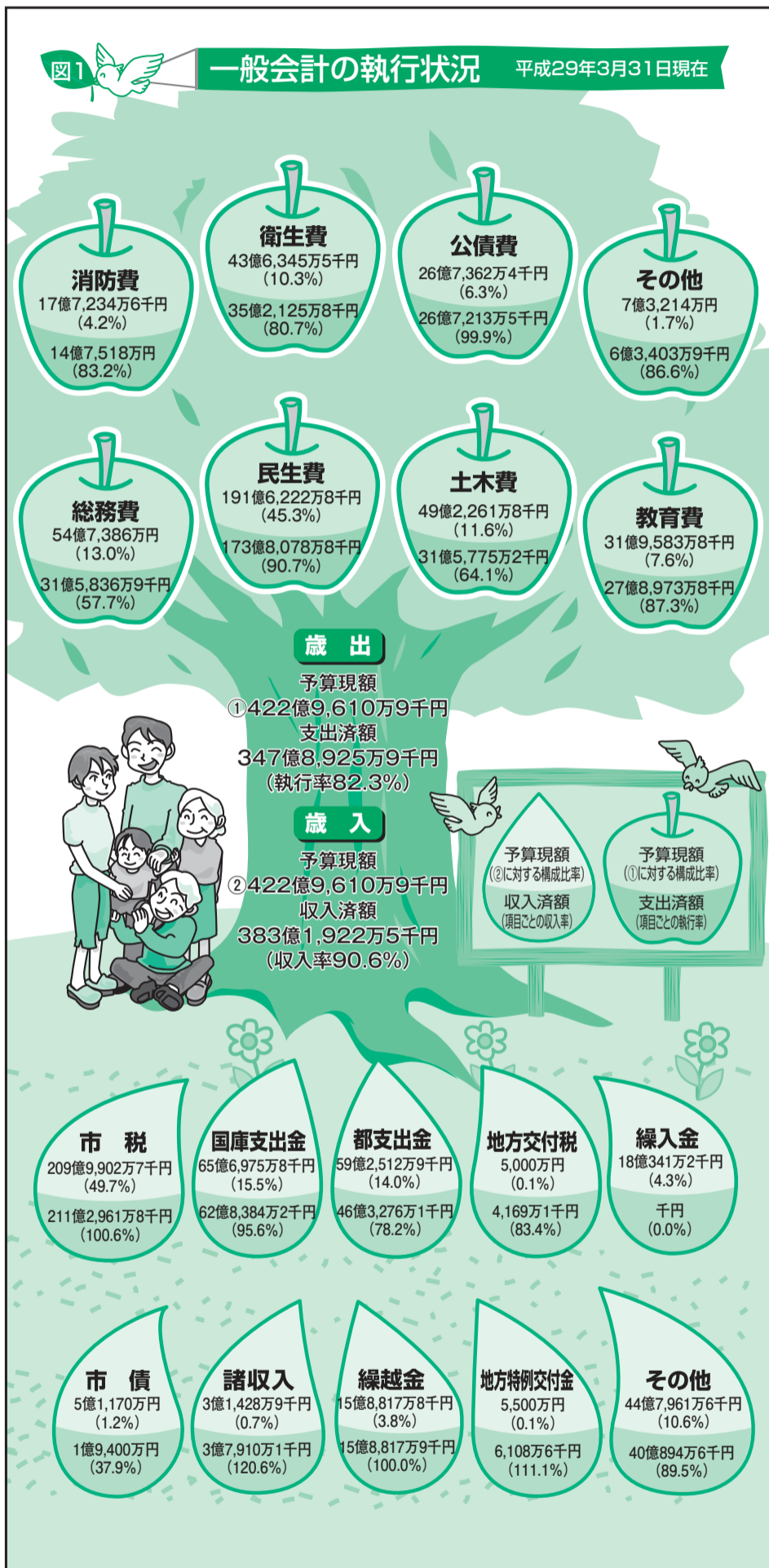
一方、税運動交付金の伸び悩みや普通交付税の不交付等から、多額の財政調整基金の取り崩しや前年度繰越金に頼ることとなり、依然として厳しい財政運営となりました。

この会計の平成28年度下半期の予算現額は、422億9千610万9千円です。

市債の現債高は、23億8千388万6千円となっています。

市が保有している財産には、庁舎や学校などの土地、建物、そのほか、物品や基金など多くの財産があります。

平成28年度下半期は、一時借入金はありません。



### 一般会計

### 特別会計

### 市債

### 市有財産

### 一時借入金

特別会計の執行状況 (平成29年3月31日現在)

| 区分      | 予算現額          | 収入済額          | 収入率   | 支出済額          | 執行率   |
|---------|---------------|---------------|-------|---------------|-------|
| 国民健康保険  | 128億8,269万3千円 | 117億6,685万8千円 | 91.3% | 109億5,452万9千円 | 85.0% |
| 下水道事業   | 14億3,452万8千円  | 13億5,035万8千円  | 94.1% | 11億4,715万2千円  | 80.0% |
| 介護保険    | 76億5,307万3千円  | 72億3,707万9千円  | 94.6% | 66億4,394万4千円  | 86.8% |
| 後期高齢者医療 | 24億7,328万2千円  | 24億1,713万7千円  | 97.7% | 24億4,931万9千円  | 99.0% |