

### 第41回 ふれあいのついで 太陽のひろば

障がいのある方とボランティアが食事やゲーム等をおこなって交流するイベントを開催します。

とき 2月18日(土) 午前8時45分～午後5時  
ところ 山梨県中央市  
参加費 千円  
その他 大型バスを使用します。

申込 1月31日までに、電話またはファクスで小金井ボランティア・市民活動センター(☎042-387-0011 FAX 042-386-11294)へ。

※ 申込多数の場合、人数調整をすることがあります。



### 障害者福祉センター リハビリにご利用を

自立した日常生活や社会生活を営むことができるよう、身体機能・生活能力の維持向上等に必要なりハビリを実施しています。

ご利用を希望する方は、ご相談ください。

実施日時 毎週月曜・木曜・金曜日の午前9時～午後4時

ところ 同センター

対象 身体障害者手帳を取得している65歳未満の方で、次のいずれかに該当する方

▽ 身体に障がいがあり、機能回復訓練を希望する方

▽ 病気により会話が不自由になり、言語訓練を希望する方

費用 障害者総合支援法に基づき算定額  
その他 機能訓練は、理学療法士・作業療法士・言語聴覚士が行います。

問合先 同センター(☎042-381-8411) 午前9時～午後5時

※ 日曜・祝日を除く。

### 市民啓発講演会 終活。今知っておきたいことー相続・遺言・成年後見制度・葬儀の基礎知識

とき 2月9日(木) 午後1時30分～3時30分(1時15分開場)

ところ 社会福祉協議会2階会議室(本町5-36-17)

講師 是枝嗣人さん(葬祭業社長)

定員 50人(申込順)

申込 1月16日から、電話で権利擁護センター(☎042-386-0121)へ。

### ご利用ください 生活困窮者自立相談窓口

経済的に困窮の方を対象に、支援員が相談者と共に必要な支援を考え、支援プランを作成するなどの相談支援を行っています。

また、離職等により住居を失うおそれのある方等には、就職に向けた活動を行うことなどを条件に、一定期間、家賃相当額を支給します。

相談窓口 自立相談サポートセンター(社会福祉協議会内・本町5-36-17 ☎042-386-10295)

問合先 地域福祉課生活福祉係(☎042-387-9840)

### 善意の輪

◆社会福祉協議会取扱い

◎平成28年11月分

【一般寄附】  
▽1万5千57円(特非) 日

### ヘルプカード

ヘルプカードとは「ちょっと手助けが必要なた方」と「ちょっと手助けしたい方」を結ぶきっかけをつくるカードで、市内在住の障害者手帳をお持ちの方、難病者福祉手当を受給している方に配付しています。同カードには、適切な支援方法や、必要な配慮などの情報を記載できます。

ヘルプカードを幅広く周知する目的で、各商店街のご協力のもと商店の店頭等にステッカーを掲示しています。

専門的な支援はお店ではできませんが、ステッカー掲示のあるお店は「障がい・難病に理解のあるお店」「ヘルプカードを知っているお店」です。

【ステッカー掲示店募集】

ヘルプカードを周知するため、ステッカー掲示店を募集しています。幅広く知れ渡ること初めて機能するカードですので、ご協力をお願いいたします。

【ヘルプカード協力店】



PO法人りんくへお問い合わせください。



### 健康ガイド

健康課健康係(☎042-321-1240)

### 少しの工夫で おいしく減塩

高血圧の方、子どもやご家族のために塩分を控えたい方、減塩のコツを学習しながら学んでみませんか。

とき 2月28日(火) 午前10時～正午

ところ 保健センター

対象 市内在住の方

定員 20人(申込順)

申込 1月16日から、電話で健康課へ。

申込 1月16日から、電話で健康課へ。

### 離乳食教室 2回食への進め方

申込 1月16日から、電話で健康課へ。



### 両親学級たんぽぽクラス (土曜日2日間コース)

とき 2月25日(土)、3月4日(土) 午前10時～午後1時

ところ 保健センター

内容 妊娠、出産、育児の話、妊婦体操、もく浴実習等

対象 おおむね16～27週の就労妊婦とパートナー(妊婦1人での参加可)

定員 24組(申込順)  
申込 1月16日から、電話で健康課へ。

対象 おおむね6・7か月児の保護者  
定員 15人(申込順)  
その他 母子同室です。子ども連れの方は、申込時にお伝えください。

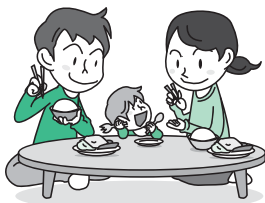
申込 1月16日から、電話で健康課へ。

### 2月の乳幼児・ 産婦健康診査

左表のとおり実施します。対象の方には、案内状を郵送しますので、届かない方は、ご連絡ください。

健康診査名	とき	対象
3～4か月児・産婦健康診査	2/2(木)	平成28年10月生まれの乳児と母親
	/16(木)	
1歳6か月児健康診査	2/7(火)	平成27年7月生まれの幼児
	/21(火)	
3歳児健康診査	2/8(水)	平成26年1月生まれの幼児
	/22(水)	

### BCG接種



PO法人りんくへお問い合わせください。

とき 2月13日(月)、27日(月) 午前9時30分～10時45分

ところ 保健センター

対象 1歳未満の乳児(標準的な接種年齢は、生後5か月～8か月未満)

注意事項 前日の夜から接種する腕(左腕)への塗り薬は控えてください。

問合先 健康課

### 妊婦歯科健診

とき 2月27日(月) 午後1時から、1時15分から、1時30分から(終了は3時ごろ)

ところ 保健センター

対象 おおむね16～27週の妊婦の方

定員 20人(申込順)

### 各種事業案内

	とき	ところ	内容	問合先	健康課
乳幼児健康相談 (のびのび広場相談)	2月1日(水) 13:30～15:30	公民館貫井南分館	▷身体測定、育児および保健・栄養相談 ▷母乳相談(婦人会館、公民館東分館のみ)		
	2月14日(火) 13:30～15:30	婦人会館	▷歯科相談(公民館東分館のみ)		
	2月15日(水) 13:30～15:30	公民館東分館	▷身体測定のみも可。気軽に直接会場へお越しください。		
産婦健康相談 (のびのび広場相談)	▷助産師＝ 2月9日(木)、 23日(木) ▷保健師＝ 2月2日(木)、 16日(木) いずれも 9:30～11:30	保健センター	▷身体測定、育児および保健相談 ▷助産師の日は母乳相談(妊婦含む) ▷身体測定のみも可 ▷相談は要予約		
	2月15日(水) 15:00～16:00	〃	[担当医] 古田		▷要予約(当日も可)
成人健康相談 (医師・保健師)	2月10日(金) 13:30～15:00	前原暫定集会施設	[担当医] 松本(内科、健診結果説明) 篠田(婦人科)		▷血压測定、健康相談など ▷医師との相談は13:30～14:45(要予約)
	2月24日(金) 13:30～15:00	上之原会館	[担当医] 佐藤(内科、健診結果説明) 嶋田(眼科)		
栄養相談 (管理栄養士)	2月17日(金) 13:30～15:30	保健センター	▷食生活で気になることや食事療法、離乳食など ▷別の日程を希望の方は、ご相談ください。		

※ 保健師・管理栄養士・歯科衛生士による電話相談は随時受け付けます。