



# 難再生古紙の拠点回収場所が増えました

市役所本庁舎（正面玄関入口付近）に拠点回収ボックスを新たに設置しました。平成26年7月から、これまで燃やすごみとして収集し、焼却処理をしていた写真や紙コップ、レシート（感熱紙）などの難再生古紙の拠点回収を実施しています。市民の皆さんのご協力により、昨年度は5tの可燃ごみの減量となりました。これからもさらにご活用ください。

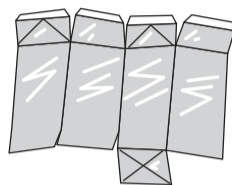
## 〈難再生古紙とは〉

防水加工された紙や写真、感熱紙など、これまでリサイクルが困難なために燃やすごみとして収集していた古紙類を難再生古紙といいます。拠点回収にて回収された難再生古紙は、難再生古紙資源化処理施設にて、トイレットペーパーなどにリサイクルされます。

## 投入できるもの（例）

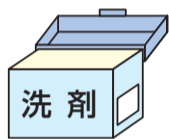


- 防水加工された紙  
紙コップ、紙皿、紙製カップ麺容器、紙製ヨーグルト容器  
マルチパック（缶ビールなどの包み紙）
- 紙製緩衝材  
（成形されているもの）



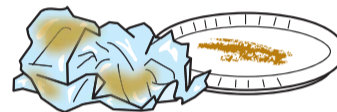
- アルミ付き紙パック  
（洗って、乾かして、切り開いて出す）
- カーボン紙、ノーカーボン紙  
（複写伝票など）
- 写真
- 感熱紙  
（レシート、FAX用紙など）

## 投入できないもの（例）



- 汚れている紙
- 洗剤やせっけんの空き箱など、においのついている紙
- 特殊な紙・その他  
アイロンプリント紙や紙製ガムテープなど

燃やすごみとして出してください。



## 〈投入の際の注意〉

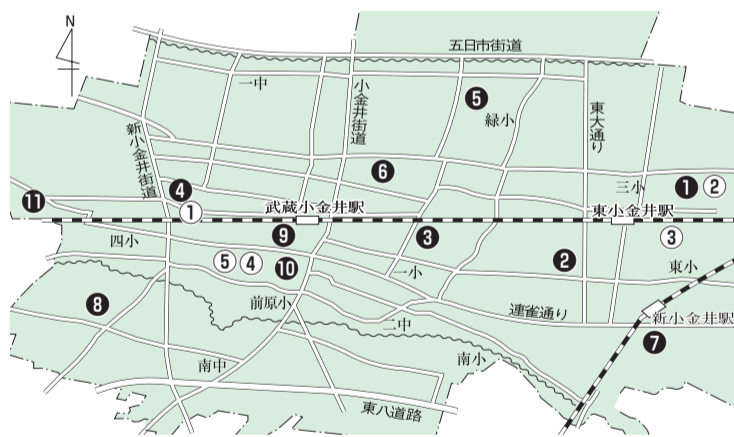
- ▷ 難再生古紙専用の拠点回収ボックスになりますので、ざつがみ、雑誌・本、新聞、段ボール、紙パック（内側が白いもの）、シュレッダー紙など通常の古紙は拠点回収ボックスに投入しないでください。
- ▷ 難再生古紙をご自宅から出す場合は、燃やすごみとして出してください。
- ▷ 個人情報記載されたものを出すことが心配な方は、その部分を切り取ったり、黒く塗りつぶすなどの対策を行ってから投入してください。

## 難再生古紙拠点回収場所一覧

各施設の館内に拠点回収ボックスがありますので、開館時間内に利用してください。

施設名	開館時間	施設名	開館時間
① 婦人会館 梶野町5-10-32	午前9時～午後10時 休館日：毎月第2・第4月曜日、年末年始	⑦ 公民館東分館 （東センター） 東町1-39-1	午前9時～午後10時 休館日：毎月第1・第3火曜日、年末年始
② 栗山公園健康運動センター 中町2-21-1	午前9時～午後9時 休館日：毎月第2月曜日、年末年始	⑧ 公民館貫井南分館 （貫井南センター） 貫井南町4-3-23	午前9時～午後10時 休館日：毎月第1・第3火曜日、年末年始
③ リサイクル事業所 中町3-19-16	午前9時～午後4時 休館日：毎週金曜・土曜日、祝日、年末年始	⑨ 市役所本庁舎 本町6-6-3	午前8時30分～午後5時 休館日：毎週土曜・日曜・祝日、年末年始
④ 公民館貫井北分館 （貫井北センター） 貫井北町1-11-12	午前9時～午後10時 休館日：毎月第1・第3火曜日、年末年始	⑩ 市役所第二庁舎 前原町3-41-15	午前8時30分～午後5時 休館日：毎週土曜・日曜・祝日、年末年始
⑤ 公民館緑分館 （緑センター） 緑町3-3-23	午前9時～午後10時 休館日：毎月第1・第3火曜日、年末年始	⑪ 保健センター 貫井北町5-18-18	午前8時30分～午後5時 休館日：毎週土曜・日曜・祝日、年末年始
⑥ 公民館本館 本町2-15-11	午前9時～午後10時 休館日：毎月第1・第3火曜日、年末年始		

## 難再生古紙拠点回収場所・収集日変更説明会会場



※ 黒丸数字は難再生古紙拠点回収場所  
白丸数字は収集日変更説明会会場

## ごみの収集日変更について 説明会を開催します

市では、平成29年4月1日からごみの収集日を変更します。現在、一部の地域では、土曜日に燃やすごみを収集していますが、平成29年4月から、土曜日は収集を行わないこととし、月曜日から金曜日のうち2回収集となります。また、その他の品目についても収集日を見直すことになりました。そのため、右表のとおり市民説明会を開催します。

なお、変更後の新しい収集日等については、平成29年度ごみ・リサイクルカレンダー（平成29年2月から、全世帯へ配布開始）に掲載しますので、ご確認ください。

4月1日からの収集日変更が円滑に行われるよう努めますので、市民の皆さんにもご理解・ご協力いただきますようお願いいたします。



平成29年度ごみ・リサイクルカレンダーも確認してね！

### 説明会会場一覧

ところ	とき	定員
① 中間処理場（貫井北町1-8-25）	1/23（月）午後6時～	60人
② 婦人会館 （梶野町5-10-32）	／16（月）午後6時～	各30人
	／24（火）午後6時～	
③ 東小金井駅開設記念会館・マロンホール （東町3-7-21）	／17（火）午後6時～	各30人
	／28（土）午前10時～	
	／29（日）午前10時～	
④ 前原暫定集会所 （前原町3-33-27）	／31（火）午後6時～	各50人
	／18（水）午後6時～	
	／21（土）午後6時～	
⑤ 市民会館・萌え木ホール （前原町3-33-25）	／22（日）午前10時～	各60人
	／19（木）午後6時～	
	／26（木）午後6時～	
	／27（金）午後6時～	

（当日先着順。開始15分前から受け付け。車での来場はご遠慮ください）