



市制施行50周年を記念し、本市の名誉市民である宮崎駿氏(スタジオジブリ)に描いていただいた市のイメージキャラクターです。



ホームページ <http://www.city.koganei.lg.jp/>  
モバイル(携帯電話)版 <http://www.city.koganei.lg.jp/m/index.html>

毎月1・15日発行

お納期 3月31日(木) から限 らせの	市民税・都民税……………随期分	◆お知らせ Cocoバス・ミニ野川・七軒家循環を増便、市・都民税、所得税および復興特別所得税の申告は3月15日(火)までに ほか…2~4、8面	◆福祉のひろば 介護予防イベント50代から始める予防と地域活動、高齢者マッサージ事業終了 ほか …5面	◆健康ガイド 健康と安全なお産のため定期的に妊婦健診を受けましょう、むし歯予防教室 ほか …5面	◆催し 薬物乱用防止勉強会、親子で学ぶ消費者講座、インドネシア入門講座 ほか …7・8面
	国民健康保険税……………随期分 後期高齢者医療保険料……………随期分 納付書裏面に記載の場所で納付してください。 便利な口座振替をご利用ください。				

主な内容

# 各種犯罪にご注意ください!!

## 店舗荒らしが急増中 あなたのお店がねらわれています

現在、市内において、店舗をねらった侵入盗の被害が多発しています。被害の多くは、扉やガラス窓をこじ破られ侵入されるという手口です。

### 【対策】

- ▷ 閉店時は、お店に現金を置かないようにしましょう。
- ▷ 閉店後は、必ず施錠しシャッターを閉めましょう。
- ▷ 防犯カメラや防犯センサー等の防犯機器を設置すると効果的です。



## 振り込め詐欺にご注意を 電話でのお金の要求は詐欺です

振り込め詐欺は、「母さん」「おばあちゃん」などと息子や孫をかたって、次のような電話をかけてきます。

- ▷ 病院(電車)にかばんを忘れた
- ▷ 携帯電話の番号が変わった
- ▷ 今すぐお金が必要だ

### 【対策】

- ▷ もしも急にお金が必要になったときはどうするかを話し合い、家族のルールを決めておきましょう。
- ▷ 電話番号が変わったと言われたら、以前の番号に電話をして確認しましょう。

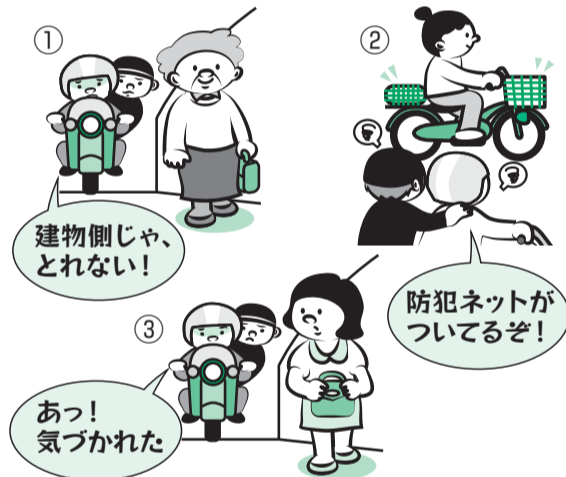
- ▷ お金が絡む話は一人で決めず、必ず家族で相談するようにしましょう。
- ▷ 少しでもおかしいと思ったら迷わず110番通報しましょう。

## 3つの用心で ひたくり被害をなくしましょう

仕事帰りや買い物帰りの女性をねらったひたくりが依然として発生しています。

### 【対策】

- ①かばんは建物側に持ちましょう。
- ②自転車のかごには、防犯ネットを付けましょう。
- ③バイクの音がしたら、振り向いて確認しましょう。



問合せ先 小金井警察署 (☎042-381-0110)、市地域安全課地域安全係 (☎042-387-9806)

## 個人番号 (マイナンバー) についてのお知らせ

### 〈通知カードの受け取りはお済みですか〉

平成27年10月5日現在で、市内に住民登録のあった方への通知カードのうち、郵便局の配達の際や保管期間中に受け取られず、市に返戻された通知カードの保管期間は、3月31日(木)までとなっています。

市民課窓口での受け取りには、本人確認書類が必要です。対象の方には、1月上旬にはがきで通知しましたので、はがきに記載された必要書類をご確認ください。来庁での受け取りが困難な方はご相談ください。

### 〈個人番号カードの受け取りには事前予約が必要です〉

個人番号カードを申請された方は、個人番号カードの交付準備が整い次第、交付通知書と予約案内を送付します。来庁の際は事前予約が必要です。予約案内に沿って専用ウェブサイトから個人番号カードの受け取り予約を行ってください。インターネットの操作に不安がある方はお問い合わせください。

待ち時間の短縮および混雑緩和のためご協力をお願いします。

問合せ先 市民課市民係 (☎042-387-9830、042-316-1019)

## 3月31日で福祉会館を閉館します

### 〈閉館後の施設機能および事業の取り扱い〉

昭和43年に竣工以来、多くの方にご利用いただいていた福祉会館は、耐震上の理由から、3月31日をもって閉館します。これまで実施してきた各事業等については、右表のと通りの取り扱いとなります。ご利用いただいていた市民の皆さんにはご不便をおかけしますが、ご理解・ご協力をお願いします。



福祉会館(昭和43年ごろ)

なお、福祉会館内に保管している団体等の所有物については、閉館時まで撤去をお願いします。

問合せ先 地域福祉課地域福祉係 (☎042-387-9915)、介護福祉課高齢福祉係 (☎042-387-9843)

### 〈公民館本館(現・本町分館)の臨時休館〉

仮移転作業に伴う開館準備のため、公民館本館(現・本町分館)を臨時休館します。

期間 4月1日(金)~4日(月)

※ 5日(火)は休館日のため、6日(水)から開館します。

問合せ先 公民館本館 (☎042-383-1184)

フロア	事業等	閉館後の取り扱い
5階	保健会場	保健センターおよび市内集会施設で対応
4階	権利擁護センター	5月末まで現在地で事業継続
	自立相談サポートセンター	4月以降準備が整い次第、市役所第二庁舎8階へ仮移転
	公民館本館(視聴覚室、家事実習室)	市内公民館での対応
	集会室E	市内集会施設での対応
3階	公民館本館(本館事務室)	公民館本町分館へ仮移転
	公民館本館(学習室A・B、生活室、資料室、団体利用室)	市内公民館での対応
2階	社会福祉協議会事務室	5月末まで現在地で事業継続
	ボランティア・市民活動センター	
	福祉サービス苦情調整委員事務局	市役所第二庁舎8階へ仮移転
	悠友クラブ連合会事務局	
1階	集会室(A~D)	市内集会施設で対応
	ふれ愛ギャラリー	市内集会施設で対応
	娯楽室、健康治療室	廃止
	売店・福祉ショップ	本施設での営業は終了
地下1階	ふれ愛センター	廃止(ただし一部の事業は、介護福祉課で実施)
	福祉共同作業所	5月末まで現在地で事業継続。6月から(仮称)市政センター建設予定地へ仮移転
	浴場	廃止

※ 上記以外の各種事業に関しては各担当課までお問い合わせください。

# お知らせ information

## 非常勤嘱託職員募集

**業務名** ①学校用務業務②学校施設管理業務  
**勤務時間** ①月曜・火曜・木曜・金曜日の午前8時15分～午後4時45分②週28・33時間  
 間のローテーション勤務、月曜～金曜日午後4時30分～10時、土曜・日曜・祝日午前8時30分～午後4時55分または午後4時～10時

**報酬(月額)** ①15万6千200円②15万4千900円  
 ※別途通勤に要する経費を条件により支給します。

**資格等要件** 65歳定年制のため、昭和26年4月2日以降に生まれた方  
 ※国籍は問いません。

**採用予定人数** 若干名  
**面接試験日** 3月18日(金)  
**採用予定日** 4月1日(金)

**要項(申込書)配布・応募受付** 3月16日(水)までの午前8時30分～正午、午後1時～5時(土曜・日曜を除く)に、庶務課(市役所第二庁舎7階)で、郵送による応募(申込書)配布・応募受付 3月15日(火)までの午前9時～午後1時

## ご利用ください 3月の休日窓口

**開設時間** 午前9時～午後1時

**開設窓口** 市民課、保険年金課国民健康保険係、子育て支援課手当助成係(6日のみ)、納税課(6日のみ)  
 ※取り扱いできない業務(後期高齢者医療事務・市税証明書交付事務ほか)がありますので、事前に各担当課へお問い合わせください。

**3月** ○は休日窓口開設日  

日	月	火	水	木	金	土
6	7	8	9	10	11	12
13	14	15	16	17	18	19
20	21	22	23	24	25	26
27	28	29	30	31		

募(16日必着)も受け付けます。  
 要項は、市ホームページからダウンロードできます。詳しくは、要項をご覧ください。

**問合先** 庶務課庶務係(〒184-8504住所不要 ☎042-387-19872)

## 平成28年度任期付職員募集

**職種** ①保育士②給食調理  
**勤務時間** ①午前7時～午後7時の間で1日7時間45分②午前8時15分～午後5時

※いずれもローテーションにより土曜日の勤務あり。  
**資格等要件** ①保育士証の交付を受けている方②給食調理業務経験者  
 ※国籍は問いません。

**採用予定人数** ①若干名②1人  
**面接試験日** 3月22日(火)  
**採用予定日** ①4月1日(金)②10日(日)

**要項(申込書)配布・応募受付** 3月15日(火)までの午前9時～午後1時  
**問合先** 企画政策課企画政策係(☎042-387-9826)、土曜・日曜・祝日は市役所代表(☎042-383-1111)

前8時30分～正午、午後1時～5時(土曜・日曜を除く)に職員課(市役所本庁舎1階)で、郵送による応募(15日必着)も受け付けます。  
 ※要項は、配布期間中に限り、市役所第二庁舎1階受付でも配布するほか、ホームページからダウンロードできます。

**問合先** 職員課人事研修係(〒184-8504住所不要 ☎042-387-98008)

## 地域自立支援協議会委員を募集

市では、障がいのある方の地域での生活を支援するため、地域自立支援協議会を設置しています。  
 このたびは、任期満了に伴い委員を募集します。

**募集人数** 1人(選考)  
**対象** 市内在住で、応募時に20歳以上の方  
 ※すでに市が設置している附属機関等の委員の方は、原則として一つまでしか他の附属機関の委員を兼ねることができません。(臨時的・限定的に設置される附属機関等は、その他に一つ)

**問合先** 自立生活支援課障害福祉係(〒184-8504住所不要・市役所第二庁舎2階 ☎042-387-9848 FAX042-384-2524)

**消費生活相談室**  
 一人で悩まず、お気軽にご相談ください。

に限り兼ねることができません。  
 ※市の関係者は除く。

**任期** 4月1日～平成30年3月31日(年4回程度開催)  
**報酬** 1万円(1回)  
**選考方法** 市役所内で設けた選考委員会、論文による審査・選考を行います。

**選考結果** 応募者全員に選考結果をお知らせします。提出していただいた論文は、選考後返却します。

**選考基準** 必要な方は、お問い合わせください。  
**応募方法** 3月15日(必着)までに、直接、郵送またはフ

クスで、小論文(800字以内・課題「障がいのある人が地域で安心して暮らしていくために」・住所・氏名・年齢・性別・電話番号を明記し、自立生活支援課へ。  
**問合先** 自立生活支援課障害福祉係(〒184-8504住所不要・市役所第二庁舎2階 ☎042-387-9848 FAX042-384-2524)

## ココロバス・ミニ 野川・七軒家循環を増便

現在、同循環は特に朝の時間帯に大変混雑し、一部停留所では乗車ができない状況となっています。  
 より多くの方が利用できるよう、4月1日(金)から、現行の始発便である武蔵小金井駅南口午前9時5分発の便の前に、午前8時35分発の便を増便します。

なお、引き続き朝の時間帯は込み合うおそれがありますので、分散乗車にご協力ください。

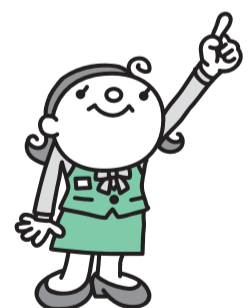


**問合先** 交通対策課交通対策係(☎042-387-9815)

## 〈特別相談 多重債務110番〉

とき 3月7日(月)、8日(火)午前9時30分～午後4時(正午～午後1時を除く)  
**対象** 市内在住・在勤・在学の方

**〈若者のトラブル110番〉**  
 若者に対する悪質商法被害防止キャンペーンとして特別相談を実施します。  
 とき 3月14日(月)、15日(火)午前9時30分～午後4時(正午～午後1時を除く)  
**対象** 市内在住・在勤・在学の29歳以下の方



平成27年度版「わたしの便利帳」を配布しています  
 市の各種サービスを紹介する

## 創業相談、シェアオフィス利用は 東小金井事業創造センター(通称「KO-TO」)

JR東小金井駅から徒歩約5分の高架下にある同センターは、創業支援を目的として設置された市の公共施設です。

利用者が事務所として、住所表記、法人登記、打ち合わせなどに使えるシェアオフィス、無料の個別創業相談、セミナーなどで地域での創業をサポートしています。

**所在地** 梶野町1-2-36  
**開館時間** 月曜～金曜日午前10時～午後6時(年末年始を除く)

**〈シェアオフィス〉**  
 シェアスペース(月額8千円。1日利用千円)は常時利用者を募集しています。  
 24時間365日利用できる個室・ブースは、空室が出次第募集を行います。

▽商談室(無料)▽ポストあり(登記可能)▽電気代・

**相談窓口** 消費生活相談室(市役所第二庁舎4階 ☎042-384-4999)  
 その他 事前予約は不要です。  
**問合先** 経済課消費生活係(☎042-387-98031)

平成27年度版「わたしの便利帳」を配布しています  
 市の各種サービスを紹介する

## 〈相談・セミナー〉

市内での創業を支援するワンストップ窓口として、事業プランの作成など、創業にまつわる個別相談を受け付けています。(無料)

また、受講により創業時にさまざまなメリットが得られる特定創業支援事業認定を受けた創業塾をはじめ、各種セミナー、補助金に関する説明会、仕事のネットワークを広げられる交流会を開催しています。

**3月の開催イベント**  
 ビジネスプラン作成セミナー、交流会など

**問合先** 同センター(☎042-21-31-2040、ホーム

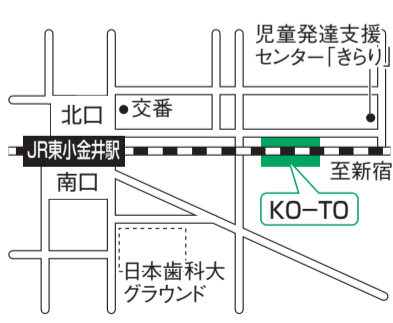
平成27年度版「わたしの便利帳」を全世帯に配布しています。  
 3月15日になっても届かない場合は、戸別に配布しますのでご連絡ください。  
**問合先** 広報秘書課広報係(☎042-387-98003)

## 夜間納税窓口を開設

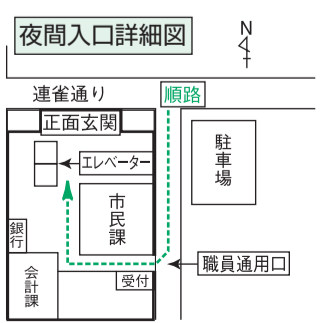
固定資産税・都市計画税、市・都民税、軽自動車税、法人市民税、国民健康保健

金融機関などで市税を納めることができない方のために、夜間納税窓口を開設します。  
 また、事情により一度に納めることが困難な方は、ご相談ください。

ページ: <http://ko-to.info/>  
 ※開館時間内は自由に内覧できます。  
 ※個別創業相談をご希望の方は、ホームページよりお申し込みください。



談ってください。  
 とき 3月7日(月)、8日(火)、10日(木)、11日(金)、いずれも午後8時まで  
**ところ** 納税課(市役所第二庁舎3階)



※ 東側職員通用口(右図)から入り、エレベーターをご利用ください。  
**問合先** 納税課納税係(☎042-387-98023)

## 各種審議会等の開催日程

**〈第6回まち・ひと・しごと創生総合戦略等検討委員会〉**  
 とき 3月4日(金)午後6時から  
**ところ** 市役所西庁舎2階第五会議室  
**内容** 人口ビジョンおよび総合戦略(案)に対する意見および検討結果等について  
**問合先** 企画政策課企画政策係(☎042-387-98000)

**〈地下水保全会議〉**  
 とき 3月7日(月)午後2時から  
**ところ** 前原暫定集会施設2階B会議室  
**内容** 地下水・湧水に関する情報分析等について  
**問合先** 環境政策課環境係(☎042-387-98117)

22-31-2040、ホーム

22-31-2040、ホーム

### 市民課窓口の混雑緩和にご協力ください

市民課窓口は、引越しシーズンの2月下旬～5月上旬は大変混雑します。また、時期にかかわらず、月曜日や祝日等の翌日は込み合ひ、お待たせする時間が長くなりま

▼ 本人確認書類(運転免許証、パスポート、顔写真付き住民基本台帳カード等) ※ 世帯の状況により、その他の書類等が必要になることがあります。詳しくは、お問い合わせください。

### 南中学校テニスコート 夜間開放(前期)

南中学校のテニスコート(ハードコート1面)を一般開放します。



### 国民健康保険 任意継続の健康保険が満了になる方へ

任意継続中の健康保険が3月31日で満了となり、4月1日から国民健康保険に加入する方に限り、3月18日(金)から、加入の受け付けを開始します。

【持参するもの】  
▽ 任意継続の健康保険証(喪失予定日が記載してあるもの)

### 公共施設 予約システムの一時停止

公共施設予約システムをリニューアルすることに伴い、データ移行作業のため、同システムの利用を一時停止します。ご不便をおかけしますがご理解・ご協力をお願いします。

▼ 本人確認書類(運転免許証、郵送または直接、生涯学習課スポーツ振興係(〒184-8504住所不要・市役所第二庁舎7階 ☎042-388-1246)へ。

### 学校施設を開放しています

小・中学校施設の一部を、市内の団体・グループに開放しています。サークル活動や会議の場としてご利用ください。

### 教室・屋内運動場・校庭の開放

開放時間 午前9時～午後9時  
開放場所 市立小・中学校  
その他 第一小学校、東中学校、東中学校の屋内運動場にはミーティングルームがありますので、ご利用ください。

### 会議室等の開放

開放時間 ▼月曜～金曜日 午後6時～9時 ▼土曜・日曜・祝日等 午前9時～午後9時  
開放施設・定員  
▼ 第二小学校(☎042-388-1142) 会議室(40人)  
▼ 第二中学校(☎042-388-1162) 会議室(30人)、視聴覚室(30人)、和室(10人)

その他 リニューアルに伴い、携帯電話版サイトを廃止し、スマートフォン版サイトの運用を開始します。  
問合先 体育施設課生涯学習課スポーツ振興係(☎042-388-12462)、公民館公民館本館(☎042-388-11184)、福祉会館社会福祉協議会(☎042-388-11188)

等に登録している場合は除きます。  
問合先 庶務課施設係(☎042-387-9871)

### 小口事業資金融資 あっせん制度 年度末の申し込みはお早めに

市では、地元商工業の活性化支援のために、商工業者(法人・個人)が必要とする事業資金を有利な条件で利用できるよう、市と契約した金融機関へ融資のあっせんを行っています。  
申し込みは随時受け付けていますが、年度末は信用保証機関への保証申込が集中するため、早めにお申し込みください。

### 食品リサイクル堆肥の配布

小・中学校や家庭で使用している生ごみ減量化処理機器から生成された生ごみ乾燥物  
この日は、昭和20年の東京大空襲で一夜にして10万人ともいわれる尊い命が失われたため、戦災で亡くなった方々の

は、市で回収し、民間堆肥製造施設で食品リサイクル堆肥を製造し、希望する市民や農家に配布しています。  
とき 毎週金曜日午後1時～2時(祝日、年末年始を除く)  
ところ リサイクル事業所裏  
配布量 1回30詰まで(5詰単位で配布)  
その他 年間60詰までと上限を定めていましたが、今年度は、上限を超えた方にも配布します。

### 3月10日は 東京都平和の日

東京都では、平和国家日本の首都として、戦争の惨禍を再び繰り返さないことを誓い、3月10日を東京都平和の日と定めています。  
問合先 公対策課清掃係(☎042-387-9866)



### 家庭福祉員を認定

4月1日より新たに、家庭福祉員を認定します。利用をご希望の方は、直接、家庭福祉員にお申し込みください。  
▽ 加藤富美子(前原町1-6-16 ☎042-316-3209)  
申込受付開始日 3月2日(水)  
受付時間 午後7時30分～10時(月曜・火曜日を除く)  
問合先 保育課保育係(☎042-387-9846)

## 市・都民税、所得税および復興特別所得税の申告は 3月15日(火)までに 申告はお早めに

市・都民税は、前年の所得に対して、1月1日現在お住まいの市区町村で課税されます。このため、平成28年1月2日以降に小金井市に転入した方は、以前にお住まいの市区町村へ申告することになります。  
また、今後、市から転出予定の方は、必ず小金井市の市民課へ申告してください。  
受付時間 ▼月曜～金曜日 午前8時30分～午後5時 ▼3月6日(日)、13日(日) 午前9時～午後1時  
※ 日曜日は電話での問い合わせ等は受けられません。

### 市・都民税の申告は 市役所へ

作成した申告書は、プリントアウトして郵送等で税務署に提出できます。申告書等の様式もホームページからダウンロードできます。  
また、税務署では申告書作成会場を開設し、申告を受け付けています。駐車場は4月下旬まで利用できませんので車の来場はご遠慮ください。

### 所得税および復興特別所得の確定申告は税務署へ

所得税および復興特別所得(以下「所得税」)の確定申告書は、申告時にお住まいの市区町村を管轄する税務署(小金井市は武蔵野税務署)に提出してください。なお、3月15日(火)までは、記入済みの所得税の確定申告書を市の市民課でもお預かりできます。  
税務署では、パソコンによる申告書作成を推進しています。国税庁ホームページ(https://www.nta.go.jp/)の「確定申告書等作成コーナー」で申告書を作成できます。

### 申告書の提出は 郵送でも行えます

市・都民税 封筒の表に、赤字で「市・都民税申告書在中」と明記し、市民課へ。  
所得税 封筒の表に、赤字で「確定申告書在中」と明記し、武蔵野税務署へ。  
※ 申告書の「控」が必要な方は、切手を貼り、あて先を明記した返信用封筒を必ず同封してください。市・都民税申告書は、控となる受領書裏面にボールペン(鉛筆は不可)で記入してください。

### 問合先

▼ 市・都民税 市民課 市民係(〒184-8504住所不要・市役所第二庁舎3階 ☎042-387-9819)  
▼ 所得税 武蔵野税務署(〒180-8522武蔵野市吉祥寺本町3-27-1 ☎0422-53-1311)

## 高齢者等の見守りに関する協定を 民間事業者9社と締結しました

民間事業者等が日常業務の中で、高齢者等に異変を感じた際に、市や地域包括支援センター等に連絡することにより、見守りのネットワークを強化する協定について、民間事業者9社にご賛同いただき、2月17日に協定締結式を行いました。

今後も本協定を通し、安心して暮らせる地域づくりに取り組んでいきます。  
問合先 介護福祉課高齢福祉係(☎042-387-9843)

協定参加事業者	
第一生命保険株式会社立川支社	フランスベッド株式会社メディカル田無営業所
アルフレッサ株式会社調布支店	ダスキンホームインステッド三鷹ステーション
株式会社メディカルステーション	布亀株式会社
生活協同組合コープみらい	ヤマト運輸株式会社埼玉主管支店
株式会社サカイ・ヘルスケア	



### 支給認定証の申請はお済みですか

事業所内保育事業所・市外の認可保育施設等をご利用の方で、子ども・子育て支援新制度（移行予定含む）の施設を継続利用される場合は、認定証の交付が必要となります。交付申請がお済みでない方は3月31日（木）までに保育課で手続きをしてください。

**問合先** 保育課保育係（市役所第二庁舎3階 ☎042-387-9846）



### 子ども家庭支援センター

#### 〈あぶらひっこ〉

自分の子育てや気持ち振り返るグループワークです。

**とき** 4月1日、5月6日、6月3日、7月1日、9月2日、いずれも金曜日午前10時～11時30分（全5回）

**対象** 未就園児の保護者

**定員** 8人（多数抽選）

**その他** 保育あり

**申込方法** 3月11日までに、電話または直接、同センターへ。

#### 〈1歳児のお母さんのグループワーク〉

「いやだいやだのおとしごろ」をテーマに、ミーティング形式で子どもへのかかわり方を考えます。

**とき** ① 4月8日、5月13日、6月10日、7月8日、9月9日、10月17日、5月20日、6月17日、7月15日、9月16日

※ いずれも金曜日午前10時～11時15分（全5回）

**対象** 平成26年5月～27年1月生まれのお子さんと保護者

**定員** ①②各8組（多数抽選）

**その他** 保育あり

**申込方法** 3月11日までに、電話または直接、同センターへ。

### ファミリー・サポート・センター会員説明会

同センターは、依頼会員（手助けしてほしい方）と協力会員（お手伝いをしたい方）の会員組織です。

登録を希望する方のため、会則、援助活動までの流れ、仕組みを説明します。

子育てを地域で支える相互援助活動に参加しませんか。

**とき** 3月12日（土）午前10時～11時

**ところ** 保健センター

**対象** 依頼会員＝市内在住で、原則生後57日～小学生の子どもと同居している方

▽ 協力会員＝援助活動に関心のある20歳以上の方（登録するには協力会員講習会への参加が必要です）

### 〈カルガモ教室〉

親子の触れ合い遊びや親子士の交流を通じ、子どもへのかかわり方を学びます。

**とき** 4月27日、5月25日、6月22日、いずれも水曜日午前10時～11時30分

**対象** 平成27年2月～6月生まれのお子さんと保護者

**定員** 14組（多数抽選）

**申込方法** 3月11日までに、電話または直接、同センターへ。

### 〈講座保育ボランティア募集〉

保育付き講座で、保育（1歳～2歳）のボランティアをしていただける、子どもが好きな方を募集します。

**とき** 4月～平成29年2月午前10時～11時30分（月1～2回程度。ボランティア期間中は相談可。事前ミーティングあり）

**申込方法** 電話または直接、同センターへ。

### 〈共通〉

**ところ** 同センター

**問合先** 子ども家庭支援センター（☎042-321-3141 月曜・日曜を除く）

### 冒険遊び場（プレーパーク）からのお知らせ

冒険遊び場の今年度の開催は3月24日（木）までです。3月4日～19日に利用者アンケートを実施しますので、来場の際はご協力ください。

なお、新年度は4月中旬から再開します。

開催状況などの詳細については、同事業ホームページ（<http://www.koganei-yu.net/playpark>）をご覧ください。お問い合わせください。

### 〈くさ山プレーパーク〉

開催日 毎週金曜日

**ところ** 都立武蔵野公園くさ山

◇共通◇

**開催時間** 午前10時～午後5時（荒天中止）

**対象** 18歳未満の児童と保護者

**その他** 午前10時～午後2時を乳幼児と保護者、午後2時～5時を小・中・高校生世代が、それぞれ主に使用する時間として、年代ごとの利用に配慮しています。

**問合先** 開催状況、行事内容等についてはNPO法人こがねい子ども遊パーク（☎080-6880-9800）

9、事業について＝児童青少年課児童青少年係（☎042-387-9847）

### 〈いけとおがわプレーパーク〉

開催日 毎週火曜・水曜・木曜・土曜日

**ところ** 東京学芸大学プレイパーク

その他 保育あり（要事前申込）

**申込** 3月1日から、電話でファミリー・サポート・センター（☎042-320-1701 日曜日を除く午前9時～午後5時）へ。

子どもの笑顔をみんなで守る虐待かな？と思ったら（通告・相談）

・連絡は匿名で行うことも可能です。

・連絡者や連絡内容に関する秘密は守られます。

・子ども家庭支援センター（相談窓口）

☎042-321-3146 月曜～土曜 午前9時～午後5時

▽ 児童相談所全国共通ダイヤル（緊急時）

☎189

※ お近くの児童相談所にながります。

※ ☎189がつかない場合は、☎0570-0641000へ。

各施設（事業者）の受入予定人数

（2月23日現在）

施設（事業者）	所在地	3号			2号		
		0歳	1歳	2歳	3歳	4歳	5歳
ひなぎく保育園	梶野町2-7-5	0	0	0	0	0	0
貫井保育園	貫井南町4-29-21	0	0	0	0	0	0
愛の園保育園	貫井北町5-8-1	0	0	0	0	0	1
光明第二保育園	貫井南町1-13-17	0	0	0	1	0	2
しんあい保育園	本町3-5-9	0	0	0	0	0	0
こむぎ保育園	東町4-21-8	0	0	0	0	0	4
ひまわり保育園	中町1-5-21	0	0	0	0	0	0
アスクむさし小金井保育園	本町5-19-2	0	0	0	0	1	0
駅前コスモ保育園	東町4-42-1-206	0	0	0	0	0	0
小金井北プチ・クレイシュ	緑町4-5-7	1	0	1	0	0	2
ういず武蔵小金井保育園	貫井北町3-21-5	0	0	0	0	1	0
☆第二コスモ保育園	梶野町5-8-20 B	0	0	0	0	0	0
☆グローバルキッズ武蔵小金井園	本町1-19-8	0	0	0	0	11	13
☆キッズガーデン東小金井駅前	梶野町5-11-5 1階	0	0	0	0	11	11
こどものへや保育室	東町5-23-16、18	0	0	0			
また明日保育園	貫井南町4-14-14-1階	0	0	0			
家庭的保育室みんなの場所	梶野町2-7-30-101	0	0	0			
第四コスモ保育園	梶野町5-8-25-101	3	0	0			
東京工学院きしゃぼっぽ保育園	前原町5-1-29 (東京工学院専門学校内)	0	0	0			
みらいえ保育園武蔵小金井	本町1-18-3 2階	0	0	0			
くりのみ保育園	東町3-1-16	0	0	0	1	2	1
わかたけ保育園	前原町3-11-12	0	0	0	1	0	0
小金井保育園	本町5-6-19	0	0	0	1	3	1(1)
さくら保育園	貫井北町3-30-6	0	0	0	1	0	0
けやき保育園	梶野町1-2-3	0	0	0	1	0	0

## 平成28年度 保育施設等の利用申請二次募集の受入予定人数について

市報2月1日号8面でお知らせしました平成28年度保育施設（事業者）利用申請二次募集の受入予定人数についてお知らせします。

なお市立保育園は、一次募集の状況を踏まえ、3歳を各園1人募集します。

申請基準、申請方法等詳しくは保育課等で配布している申請案内または市ホームページをご覧ください。

**受付期間** 3月4日（金）までの午前8時30分～午後5時（土曜・日曜を除く）

※ 申請書類に不備があった場合の追加書類提出期限も3月4日（金）です。早めにご提出ください。

※ すすでにお申し込みの方で希望施設（事業者）を変更される方は受付期間内に「希望施設（事業者）変更届」をご提出ください。

**受入予定人数** 右表のとおり。なお、新たに空きがあった場合には市ホームページにてお知らせします。

また、利用希望者が施設（事業者）の受入予定人数を超えたときは、一定の基準に従い、保育を必要とする要件の高い児童から順次利用開始となります。

0歳児は、生後57日目以降から利用対象となります。

※ 市外の保育施設（事業者）の利用を希望する場合は、締切日・必要書類等が各市区町村・施設で異なりますので、確認のうえ早めに保育課へお申し込みください。

**問合先** 保育課保育係（市役所第二庁舎3階 ☎042-387-9846）

※（ ）内は年齢別受入予定人員中の障がい児受入可能人員（内数）です。退所等の状況により変更になる場合があります。

※ ☆は平成28年4月新制度移行・新設予定施設。

# 福祉のひろば



## 介護予防イベント 50代からはじめる予防と 地域活動

介護予防に関する講演や、地域活動の紹介をするイベントです。

とき 3月16日(水)午後1時30分～4時(1時開場)  
ところ 市民会館・萌え木ホールA・B会議室  
テーマ・講師  
▽ 始めよう！いつまでも自分の足で歩くためのロコモ対策 石橋英明さん(伊奈病院整形外科部長)  
▽ 地域活動について 東京都健康長寿医療センター研究所 研究副部長

対象 市内在住のおおむね50歳以上の方  
定員 80人(申込順)  
共催 東京都健康長寿医療センター研究所  
申込 3月1日から、電話で介護福祉課包括支援係(☎042-387-9845)へ。

併催として活躍されている講師のユニークな俳句講座です。毎日の出来事や自然を俳句に詠んで、心豊かな生活を送りませんか。  
とき 4月5日～26日の毎週火曜日午後1時30分～4時30分(全4回)  
ところ 中町天神前集会所  
講師 小倉一郎さん(俳人)

対象 市内在住でおおむね60歳以上の方  
定員 25人(多数抽選)  
企画運営 高齢者いきいき生活

### 動推進員

申込 3月10日(必着)までに、往復はがきに住所・氏名(ふりがな)・年齢・電話番号を明記し、社会福祉協議会「俳句入門係」(〒184-0012中町4-15-14 ☎042-386-0294)へ。

### 介護予防相談会

65歳以上の要支援・要介護認定を受けていない方に、健康づくりやもの忘れ予防に役立つ情報のご案内や相談を行います。(1人30分程度)  
とき・ところ等 左表のとおり

対象地域	とき	ところ・申込先
本町6丁目、貫井町、南町	3/14(月) 10:00～12:00	小金井みなみ地域包括支援センター (☎042-388-8400)
東町、中町、本町1丁目	3/17(木) 13:30～15:00	小金井ひがし地域包括支援センター (☎042-386-6514)

申込 3月1日から、電話で各地域包括支援センターへ。

### 4月1日から見守り支援 事業は介護福祉課で実施

福祉会館の閉館に伴い、社会福祉協議会に委託していた次の事業は、介護福祉課で実施します。  
▽ 高齢者入浴券の給付、自立支援日常生活用具の給付、高齢者おむつサービス、こどもき理容券の給付、ひと声訪問牛乳配達、友愛活動、高齢

者緊急通報システムの貸与、高齢者福祉電話の設置、徘徊高齢者家族支援サービス  
問合せ 介護福祉課高齢福祉係(☎042-387-9843)

### 高齢者マッサージ 事業終了

福祉会館で行われている高齢者マッサージ事業は、事業継続が困難となったため、3月をもって終了します。  
問合せ 地域福祉課地域福祉係(☎042-387-9915)

### ゲートキーパー養成研修 (初級) 若年層向け

「救いを待つ若者に手を差し伸べるために」  
「死にたい」と苦しむ若者に対して、そのサインに気付く手を差し伸べることができるよう養成します。  
とき 3月7日(月)午後6時30分～8時30分  
ところ 市民会館・萌え木ホールA・B会議室  
講師 荒井登子さん(野の花メンタルクリニック精神保健福祉士)

定員 50人(申込順)  
その他 ▽ 手話通訳あり(要事前申込) ▽ 会場に空きがある場合は、当日参加も受け付けます。  
申込 3月1日から、電話で、自立生活支援課相談支援係(☎042-387-9841)へ。

### 身体障害者手帳を お持ちの方へ レザークラフトと 絵画の教養講座

専門の講師による技術指導で、創作的活動としての教養講座を行います。  
とき・内容 4月～平成29年3月  
▽ レザークラフト(革細工) ▽ 毎週火曜日午後1時

3時  
▽ 絵画(水彩・絵手紙など) ▽ 毎週金曜日午後1時～3時  
問合せ 介護福祉課高齢福祉係(☎042-387-9843)

### 障害者福祉センター 身体障害者手帳・愛の手帳 をお持ちの方へ ソリン代を助成

身体障害者手帳・愛の手帳をお持ちの方が生活のために使用する、自動車のソリン代の一部を助成しています。  
すでに助成の決定を受けた方は、請求書(2月末ごろに発送)を提出してください。  
対象 自動車税または軽自動車税が减免されている方で、障がいのある方(※)が自ら運転するか、生計を同じくする方が障がいのある方のために運転する場合  
※ 個別等級で体幹または下肢障がい1～3級、視覚障がい1・2級、内部障がい1級の方、愛の手帳1・2度の方  
助成額 ▽ ガソリン1リットルにつき75円、1か月40リットルを限度とします。▽ 軽油1リットルにつき40円、1か月75リットルを限度とします。  
振込日 3月31日(木)  
※ 指定日以降、通帳でお確かめください。金融機関によっては2・3日遅れることがあります。  
申請方法 3月10日まで(土曜・日曜日を除く)に、請求書

### 生活にお困りのときは 生活保護制度

病気やけが、さまざまな障がい等のために生活に困っている人に、生活保護法に基づき最低生活の保障と、自力で生活できるようにするまでの間、自立の手助けをします。  
生活保護は、その世帯の収入が国で定める最低生活費を下回る場合に、その不足分を保証する制度です。  
働いて得た給料、年金、各種手当、仕送りなどを合計してもなお、最低生活費に満たない場合、その不足分が保護費として支給されます。  
一人であれこれ思い悩むより、早めにご相談ください。  
問合せ 地域福祉課生活福祉係(☎042-387-9840)

書に平成27年9月～28年2月分のガソリンの使用量が記入されている領収書を添えて、自立生活支援課(市役所第二庁舎2階)へ。  
問合せ 自立生活支援課相談支援係(☎042-387-9841 FAX 042-384-2524)

### 歳末たすけあい運動 募金額636万円に

社会福祉協議会では、平成27年12月1日～28日に歳末たすけあい運動を実施しました。市民の皆さんのご協力により、636万円の募金が寄せられました。ご協力ありがとうございました。  
これらの募金は、在宅要介護者世帯見舞品、在宅障害者成人祝品、被保護家庭児童入学祝品、また年間を通じて地域福祉活動費として活用させていただきます。

### 子宮頸がん検診

1回目の妊婦健診で実施します。4月以降に1回目の妊婦健診を受診される方は、3月までに交付された受診票でも公費助成の対象として検査を受けられます。  
[子宮頸がん検診]  
原則として1回目の妊婦健診で実施します。3月中に妊婦健診の受診票を交付された方で、主治医と相談のうえ、4月以降に受診する場合は、

## 健康ガイド

健康課健康係 ☎042-321-1240

健康課(保健センター) (貫井北町5-18-18)  
福祉会館5階(保健会場) (中町4-15-14)

### 健康と安全なお産のために 定期的妊婦健診を受けましょう

「妊婦子宮頸がん検診受診票」の追加交付を受ける必要があります。  
問合せ 健康課  
妊婦健診

公費助成を行う妊婦健診の検査項目に、4月から新たにHIV抗体検査と子宮頸がん検診が追加されます。  
[HIV抗体検査]  
1回目の妊婦健診で実施します。4月以降に1回目の妊婦健診を受診される方は、3月までに交付された受診票でも公費助成の対象として検査を受けられます。

### むし歯予防教室

とき 4月7日～21日の毎週木曜日午前9時から(受け付けは9時15分まで)  
ところ 保健センター  
内容 歯磨き練習、栄養講話など  
※ むし歯予防教室受講後、

### 健康メモ

皆様、やっと寒い冬が終わり、桜や菜の花が楽しめる季節になりましたね。弥生という言葉は「草木がいよいよ生い茂る月」とのことです。自然もエネルギーに満ち、心優しくなるこの時期は、大切な骨を育てるチャンスです。  
まずは、春の食材。特に菜の花にはカルシウムがいっぱいです。旬のさわら、たけの

こ、グリーンピース、新人参などとともに、美味しく季節を楽しむ骨も丈夫に一石二鳥。(カリウムも入っておりますので、お薬をお飲みの方は、お薬との食合わせについて医師や薬剤師にご確認くださいませ。)

春の日差しもたくさん浴びてお散歩しましょう。歩きやすい靴で、手をしっかり振って転ばぬように。温かい日差しはお食事でもったカルシウムを腸から体に取り込んでくれるビタミンDを増やしてくれますが、日焼けが気になる方は、ビタミンCも豊富な春キャベツでメラニン予防。体の中のホルモンも骨を丈夫に

してくれますので、ホルモン分泌を促す心ときめきも大切です。今日から白い骨と大切な歯にちなんだホワイトデーを始めましょう!

歯と言えば、最近よく「歯科治療の時にストップしなればいけない骨粗しょう症の治療は？」という質問をいただきます。大まかに、「骨を減らさないお薬」は飲み薬、注射とともに一定期間のお休みが必要ですので、ご心配な方、ぜひお問い合わせください。春の訪れとともに、笑顔で皆様をお待ちしております。

希望者は引き続き歯科健診も受けることができます。(終了は11時30分まで)  
対象 平成25年9月生まれ(2歳6か月)～27年3月生まれ(1歳)の幼児  
※ 転入等で対象年齢を過ぎている場合は、ご相談ください。  
定員 各日12人(申込順)  
申込 3月1日から、電話で健康課へ。

### 東京都母と子の健康相談室

受付時間 ▽平日 午後5時～10時 ▽休日(土曜・日曜・祝日) 午前9時～午後5時  
☎ 80008800(プッシュ回線) 固定電話 携帯電話 ☎03-5285-18898

### 24時間テレホンサービス

▽ 東京消防庁救急相談センター ☎7119(119) プッシュ回線の固定電話、携帯電話 ☎042-521-2323  
▽ 東京都保健医療情報センター・医療機関案内ひまわり ☎03-5272-0303  
聴覚障害者向け専用 FAX ☎03-2851-8080

### 小児救急(365日24時間)

▽ 武蔵野赤十字病院 ☎0422-1321-1111  
▽ 武蔵野市境南町1-26-1 ☎0422-1321-1111

# 情報ア・ラ・カルト

このコーナーでは、市民グループなどの催し物等を紹介しします。事業の実施内容に市および教育委員会は携わっていませんので、ご不明な点は、主催者にお問い合わせください。（掲載内容についての責任は主催者側にさせていただきます）

## 後援事業

掲載を希望する団体は、後援申請を行った担当課に記載方法・締切日などを確認してください。

### 催し・講座

- 歌謡名曲かふえ** 3月4日(金)午後2時開演/公民館貫井北分館/大正・昭和の懐かしい名曲をみんなで歌う/演奏=清水智子(ピアノ)、マツオカ利休(アコーディオン)/52人(当日先着順)/1,000円/加也コラボ・杉本(☎080-1323-9940)
- 終活のはなし-終活の考え方と葬儀とお墓のはなし** 3月5日(土)。講演会=午後1時30分(1時15分受付開始)、個別相談=午後3時30分/市民会館・萌え木ホールA会議室/藤井隆之さん、武石賢則さん(いずれも行政書士)/終活時代を楽しむヒントと葬儀とお墓について/40人(当日先着順。個別相談は4人)/終活を考える会小金井・藤井(☎042-316-6826)
- 卒業式のための袴着装講習会** 3月6日(日)午前9時15分~正午/婦人会館/自装、他装/講師は有馬正子さん(全日本きものコンサルタント協会会員)/10人(申込順)/1,200円(講習料)/着物一式、洗たくばさみ1個持参。女袴の用意が整わない方も参加可/3月2日から、有美会・有馬(☎042-315-0473=午後7時~9時)へ。
- 小金井雑学大学** ①泣いて笑って、学生参加のまちづくり-小金井・武蔵野編=3月6日(日)午後2時~4時。辻朋子さん(中小企業診断士)②18周年記念講演自治体首長と求められるリーダーシップスグレ首長、ダメ首長=3月20日(祝)午後2時~3時。島津隆文さん(松蔭大学客員教授)/市民会館・萌え木ホールA会議室/100円(資料代)/当日直接会場へ。/田中(☎080-5645-1477)
- 「遺言と相続」無料セミナー** 3月10日(木)午前9時30分~11時40分/小金井宮地楽器ホール練習室2・3/争族の怖い話、遺言書がある場合の相続手続、遺産分割協議の実際など経験豊富な行政書士が分かりやすくお話しします/無料/30人(申込順)/3月1日~8日に、電話またはEメールで遺言と相続をサポートする行政書士の会・千葉(☎042-301-0064☒info@hakenomichi.com)へ。
- 絵はがきコンクール表彰式典** 3月10日(木)午後5時から/武蔵野公会堂(JR吉祥寺駅南口徒歩2分)/小金井市・武蔵野市・三鷹市内の小学生を対象に開催した「第四回絵に関する絵はがきコンクール」の表彰式典を行います。当日は入選作品の展示等もあります。/詳しくは、お問い合わせください。/(公社)武蔵野法人会事務局(☎0422-51-1441)
- みんなで考える特別支援ケースカンファレンス「この子の困りごととはなんだろう?当事者の視点から考える差別解消法・合理的配慮」** 3月13日(日)午後1時~4時30分/公民館本館/専門家・学識者等の講演、カフェ/60人(申込順)/個別相談・保育あり(要事前申込)/200円(資料代)/3月1日~12日に、電話で小金井発達支援ネットワーク・小幡(☎090-1733-9551)へ。
- 飼い主のいない猫対策セミナー** 3月13日(日)午後1時30分~4時30分/公民館貫井北分館学習室A・B/猫なんでも相談会。ふん尿被害などの苦情やトラ

- ブルの解決策を学びます。/講師は黒澤泰さん(神奈川福祉保健センター職員)、工藤久美子さん(NPOねこだすけ代表)/無料/当日直接会場へ。/小金井地域猫の会・小町(☎080-3486-4953)
- APA国際室内楽音楽祭** 3月13日(日)午後2時開演(1時30分開場)/小金井宮地楽器ホール小ホール/ドボルザーク作曲の弦楽四重奏曲「アメリカ」、モーツァルト作曲のピアノ四重奏曲第1番ほか。世界7ヶ国からアマチュア演奏家が来日し、日本人と一緒に演奏します。/無料/当日直接会場へ。/日本アマチュア演奏家協会(APA)・吉田(☎080-4123-4464)
- 第43回小金井母親大会「憲法九条のある私たちの暮らし-世界から見た日本」** 3月20日(祝)午後1時30分~4時30分/公民館貫井北分館北町ホール/講師=伊藤千尋さん/元・新聞社海外特派員として世界70ヶ国を取材・体験してきた国際ジャーナリストが語ります。/70人(当日先着順)/300円/保育あり(3月15日までに要事前申込)/鴨下(☎090-3504-3289)
- 市教育長講演会「学校に楽しく通う子どもの育て方」** 3月26日(土)午後2時~3時30分/商工会館2階会議室/小・中学生の保護者/50人(当日先着順)/無料/共催=小金井市スカウトクラブ/小金井市スカウト協議会・宝妻(☎042-386-0020)
- 春休み写し絵で物語とあそぼう** 3月28日(月)~31日(木)午後1時30分~3時30分/小金井アートスポットシャトー2F(本町6-5-3)/江戸時代に発明された写し絵の技法で作品を作ります。/小学校4~6年生/無料/3月15日までに、電話またはEメールでNPO法人アートフル・アクション(☎050-3627-9531=月曜~金曜日午前10時~午後5時☒mail@artfullaction.net)へ。
- 美しい多摩川フォーラム「第6回桜ウォーキングと桜守学校」** 3月30日(水)午前9時~正午/都立小金井公園/桜に関するお話、園内の桜を観察/30人(申込順)/無料/3月1日~20日に、ファクスまたはEメールで住所・氏名・参加人数・電話番号を美しい多摩川フォーラム(青梅信用金庫地域貢献部内☎0428-24-5632☒0428-24-4650☒forum@tama-river.jp)へ。
- しなのトリオ演奏会(魂のポレロ)** 4月2日(土)午後2時開演/小金井宮地楽器ホール小ホール/信州出身の音楽家・宮下要(ヴァイオリン)、宮澤等(チェロ)、小澤英世(ピアノ)による入魂の演奏会。曲目=チゴイネルワイゼン、ハンガリー狂詩曲、ソナタ「告别」ほか/前売券2,000円、当日券2,500円/申し込みは、たのしっくの会・宮下(☎042-301-9881)へ。
- 音楽復興支援コンサート** 4月4日(月)/小金井宮地楽器ホール/①子どもフェスティバル=午後1時30分から。児童合唱。一般1,000円、15歳未満500円②音楽復興支援コンサート=午後6時45分から。「つぶてソング」管弦楽演奏ほか。2,000円/未就学児の入場不可/チケット販売は同ホールチケットデスクで。/認定NPO法人おんがくの共同作業場(☎042-522-3943)

- 東京多摩いのちの電話「柳家三三落語会」** 4月16日(土)午後2時/小金井宮地楽器ホール大ホール/2,500円(全席指定)/申し込みは、東京多摩いのちの電話後援活動の会(☎042-328-3368=月曜~金曜日午前10時~午後5時)へ。
- 「ちえのわ農学校」第12期生募集** 4月16日~平成29年1月の月1回土曜日午前10時から(全10回)/東京学芸大学環境教育実践施設/大学生と季節の野菜を種から育て収穫・調理、米づくりやもちつきなどの生活文化体験/小学校3年生~中学生/16人(多数抽選)/15,000円(食費等。年額)/3月31日までに、東京学芸大学サークルちえのわ・大窪(☎080-6700-3764)へ。

## スポーツ

- 歩きませんか大國魂神社まで** 3月20日(祝)雨天実施/①JR東小金井駅南口午前7時30分②貫井大橋7時50分③市役所本庁舎8時④多磨霊園小金井門8時20分集合~正午ごろ大國魂神社解散(距離約8.1km)/200円/水筒持参/当日直接各集合場所へ。/市ウオーキング協会・浜藺(☎042-381-2200)
- 春休みスキーツアー** 3月26日(土)午前4時30分集合~27日(日)午後9時ごろ帰着(バス使用)/志賀高原一の瀬スキー場/市内在住・在勤・在学の小学生以上の方(小学生は保護者同伴)/25

## 官公署 だより

- 自殺防止!東京キャンペーン** 東京都では、3月に特別相談を実施します。▷東京都自殺相談ダイヤル(☎0570-087-478=24時間)▷自死遺族のための電話相談(☎03-3261-4350=5日~7日午前11時~午後7時)
- 江戸東京たてもの園・開園記念・たてもの園フェスティバル** 3月28日(月)午前9時30分~午後5時30分(入園は午後5時まで)/同園(都立小金井公園内)/スタンプラリーやけんちく体操など、特別なイベントを開催。/入園料無料/同園(☎042-388-3300)
- 緑中学校合唱部・弦楽部合同演奏会** 3月28日(月)午後3時30分から(3時開場)/小金井宮地楽器ホール大ホール/合唱部=詩人の最後の歌、美女と

## サークルのひろば

掲載を希望する団体は、公民館各館へ。開催日・場所等の詳細は、各団体へ。

- ◆**女性のための養生気功・気功太極拳の会** 原則毎週金曜日午前10時30分~正午、中町天神前集会所で。簡単な動作で内気を高め、体のバランスを整えます。連絡は平野(☎042-381-2026)へ。
- ◆**社交ダンス・TYOクラブ** 原則毎週木曜日午後7時から公民館緑分館で。基本練習を主にすてきな踊りをめざしています。カップルOK。詳細相談。連絡は同クラブ(☎080-1052-7471)へ。
- ◆**書道・紫鳳会** 原則毎週金曜日午後1時30分から桜町上水会館で。漢字・かなの基本から学びます。静ひつひとときを書と共に過ごしませんか。連絡は遠藤(☎090-7191-4102)へ。
- ◆**太極拳・一楽会** 原則毎週土曜日午前9時から都立小金井公園郷土館前で。朝の公園で、一緒に心と体をいやしません

- 人(多数抽選)/大人15,000円、小学生14,000円/3月8日までに、ファクスで住所・氏名・年齢・性別・電話番号を明記し、市スキー連盟・鉄谷(☎FAX=042-386-1556)へ。
  - グラウンドゴルフ体験研修会** 4月1日(金)午前9時~午後1時(雨天=8日)/上水公園運動施設グラウンド/美容と健康のために楽しみながら簡単にできるスポーツです。/市内在住・在勤・在学の方/無料/用具は連盟で用意/3月19日までに、電話で市グラウンドゴルフ連盟・村杉(☎042-301-7866)へ。
  - 小学生陸上教室** 4月12日~6月14日の火曜日午後4時15分~5時30分/上水公園運動施設グラウンド/伊藤友広さん(元・五輪選手)/小学生/50人(多数抽選)/9,000円(9回分)/3月22日(必着)までに往復はがきに住所・氏名(ふりがな)・性別・電話番号・学校名・学年・保護者氏名を明記し、黄金井倶楽部「@係」(〒184-0005桜町2-2-31☎042-406-2280)へ。
  - 第13回小金井市オープン桜祭3Dチーム卓球大会** 4月14日(木)午前9時~午後9時/総合体育館/1チーム4人以上の団体戦/女性(男性は65歳以上、1チーム1人参加可)/90組(申込順)/1チーム4,000円/ゼッケン着用/3月2日~15日に、電話またはファクスで参加者名とチーム名を市卓球連盟事務局・小島(☎FAX=0422-88-7213)へ。
- 野獣。弦楽部=スウィングジャズモデル、トリプティック第1楽章ほか。/無料/当日直接会場へ。/同校・水本(☎042-383-1164)
- 東京都最低賃金の適用について** 平成27年度の特定(産業別)最低賃金額は改正がありませんでした。したがって、都内で働く全ての労働者に東京都最低賃金(時間額907円)が適用されます。/東京労働局労働基準部賃金課(☎03-3512-1614)、最低賃金総合相談支援センター(☎0120-311-615)
  - 交通少年団員募集** 交通安全のボランティア活動等を通じて、交通ルールやマナーを身につけ、やさしさと思いやりを持った子どもを育てます。/市内または国分寺市在住の平成28年4月1日現在小学生対象/随時申込受付/小金井警察署交通課(☎042-381-0110)
- か。気楽に声をかけてください。雨天中止。連絡は望月(☎042-381-1774)へ。
- ◆**子どもアートクラブ** 原則月2回月曜日または水曜日午前10時15分~11時30分、公民館東分館で。親子で絵や工作を楽しみます。2歳以上。月会費2,000円。連絡は駒澤(☎042-388-6570)へ。
  - ◆**テニス・GLT** 原則毎週土曜・日曜日午前11時~午後1時または午後1時~3時、浴恩館公園運動施設テニスコートで。中高年の方・経験者募集中。連絡は木下(☎042-301-2680)へ。
  - ◆**小金井マンドリンクラブ** 原則毎週火曜日午後1時~5時、前原町西之台会館で。マンドリン・ギター合奏の経験がある方を歓迎します。連絡は大沼(☎042-384-1444)へ。
  - ◆**ハーブ小金井** 原則毎月第3水曜日午前10時~正午、公民館本町分館等で。実践的なアロマセラピーとハーブを楽しみませんか。入浴剤・口紅作りなど。連絡は金子(☎042-388-0532)へ。

# 催し

event

学び・くらし

## みんなで守ろう 子ども達 薬物乱用防止勉強会 「さらば哀しみのドラッグ」

深夜のパトロールを通して若者たちの非行防止と更生に取り組んでいる講師を迎え、地域・学校・行政が力を合わせて、子どもたちを守るためにできることは何かを考えます。

親子で学ぶ消費者講座 スマホ・ネットを安全に利用するために 日々の生活に欠かせないインターネット。便利な反面、使い方に注意が必要です。お子さんと一緒に考えてみませんか。お子さんのみ、保護者の方のみの参加も可能です。

予定者や、自宅以外に教室利用できる場所を探しているフリーランスの方などは、ぜひお越しください。 また、午後7時から、学びをテーマにした交流会「ラーニング・ビジネス・マーケット」を行います。新しいアイデアやパートナーとの出会いの場としてお集まりください。

詳しくは東小金井事業創造センターホームページ（http://ko-to.info）をご覧ください。 **とき** 3月11日（金）午後3時～9時（交流会は午後7時～9時） **ところ** 学びのシェアスペース（本町1-6-11エクセレス小金井1階） **申込方法** 当日直接会場へ。 **問合せ** 同センター ☎04-221-312040

初歩のインドネシア語を中心に、文化・習慣などを紹介します。 **とき** 4月4日～5月2日の毎週月曜日午前10時～11時30分（全5回） **ところ** シルバー人材センター中町会議室（リサイクル事業所内） **講師** 同センター会員 **定員** 10人程度（申込順） **費用** 5千300円（教材費等） **申込** 3月1日から、電話 ☎042-383-16141へ。

「源氏物語」の時代の家族と女性 **とき** 3月26日（土）午後6時～8時 **ところ** 公民館東分館学習室 **講師** 服藤早苗さん（埼玉学園大学名誉教授） **定員** 50人（申込順） **申込** 3月2日午前9時から、電話または直接、図書館東分室 ☎042-383-4550へ。

音楽鑑賞のついで スプリングコンサート 主に、ヴァイオリン、ヴィオラ、ピアノによって構成される三重奏は、三者が協調して一つの響きを作り出します。 **とき** 3月13日（日）午後1時30分～4時（雨天実施） **ところ** 公民館員井南分館 **演奏者** 島戸祐子さん（ヴァイオリン）、内田美苗さん（ピアノ）、岸優子さん（ヴィオラ） **対象** 市内在住・在勤・在学の方 **曲目** 愛の挨拶、子犬のワルツ、アヴェマリアほか **定員** 50人（申込順） **申込** 3月2日から、電話 ☎042-383-11168へ。

「続オペラって楽しい！ 初心者のためのオペラ入門講座」 昨年、大好評だったオペラ入門講座の続編です。今回もオペラの解説、簡単なイタリア語講座、音楽大学の学生による公開レッスンなど盛りだくさんの内容です。 **とき** 3月21日（休）午後1時～3時 **ところ** 公民館緑分館レクリエーション室 **講師** 藤川泰彰さん（テノール歌手）、国立音楽大学声楽科学生 **曲目** オペラ「愛の妙薬」より「ラララの二重唱」ほか **定員** 100人（申込順） **申込** 3月2日から、電話 ☎042-383-7301へ。

小林井 宮地楽器ホール（小金井市民交流センター） 親子のためのシリーズとび出す絵本展 ピータービットや不思議の国のアリスなどの、14点ほどの仕掛け絵本を展示します。ページをめくると、立体的に立ち上がったり、絵が動いたり、作家の工夫や遊び心がこめられています。 また、映像やパネルなどで、歴史や仕組みなどを知る事もできます。 **とき** 3月23日（水）～27日（日）午前10時～午後6時（23日は午後2時から） **ところ** 同ホール市民ギヤラリー・スペースN **問合せ** 同ホール ☎042-38077

「学びのシェアスペース」内覧会 JR武蔵小金井駅近くに新たにオープンする、学びをテーマにした創業を支援するシェアスペースの内覧会を開催します。施設の利用方法などについて説明しますので、創業

東日本大震災復興応援小金井プロジェクト実行委員会では、震災から5年が経過しようとする今も、復興の途上にある被災地を応援するため、イベントを開催します。 福島県いわき市、岩手県久慈市、宮城県石巻市の皆さんが参加して、地域の農水産物・加工品や地元のおいしいものなどの販売を行います。 **とき** 3月4日（金）、5日（土）午前11時～午後6時 ※ 売り切れ次第終了 **ところ** JR武蔵小金井駅南口駅前歩道 **問合せ** 商工会 ☎042-381-8765

震災復興応援市夜明け市場 in KOGANEI 東日本大震災復興応援小金井プロジェクト実行委員会では、震災から5年が経過しようとする今も、復興の途上にある被災地を応援するため、イベントを開催します。 福島県いわき市、岩手県久慈市、宮城県石巻市の皆さんが参加して、地域の農水産物・加工品や地元のおいしいものなどの販売を行います。 **とき** 3月4日（金）、5日（土）午前11時～午後6時 ※ 売り切れ次第終了 **ところ** JR武蔵小金井駅南口駅前歩道 **問合せ** 商工会 ☎042-381-8765

リサイクル事業所 感謝セール リサイクル事業所では、日ごろのご利用に感謝を込めて、家具類、食器類などを展示価格の30%引き、自転車も500円引きで販売するセールを開催します。割引対象にならない品物もありますので、セールの内容等詳しくは、お問い合わせください。 **とき** 3月13日（日）午前9時～午後4時 **問合せ** リサイクル事業所

市立はげの森美術館 ワークショップ 詩の楽しみ方を学ぶ 串田孫一の詩を題材に、詩の楽しみ方を学ぶ授業形式のワークショップを開催します。 **とき** 3月26日（土）午後1時～3時 **講師** 川島環さん（授業実践家） **対象** 小学生（小学校4年生以下は保護者同伴） **定員** 20人（多数抽選） **申込** 3月15日（必着）までに、往復はがき、ファクスまたはEメールで講座名・氏

「シルバー人材センター」インドネシア入門講座 豊富な知識を持つ講師が、

「自然保護教室 庭いらずのガーデニング」 ガーデニングには向きと諦めていた場所も、工夫次第で花と緑の空間にできる「コテナガーデニング」に親しんでみませんか。 **とき** 3月7日（月）午後1時30分～4時（雨天実施） **ところ** 滄浪園 **講師** 杉山薫さん（京都造形芸術大学非常勤講師） **対象** 市内在住の15歳以上の方で、当講座を初めて受講する方 **定員** 15人（申込順） **申込** 3月1日から、電話 ☎042-387-9860へ。

「春の新生活！ 健康な身体づくりを始めてみませんか」 市内には、どなたでもさまざまなスポーツを楽しむ、健康増進に取り組める環境があります。市民の皆さんの生涯学習としてのスポーツへの取り組みをお手伝いする活動をしている団体を紹介いたします。 **問合せ** 体育協会 ☎042-384-4001

「学びのシェアスペース」内覧会 JR武蔵小金井駅近くに新たにオープンする、学びをテーマにした創業を支援するシェアスペースの内覧会を開催します。施設の利用方法などについて説明しますので、創業

東日本大震災復興応援市夜明け市場 in KOGANEI 東日本大震災復興応援小金井プロジェクト実行委員会では、震災から5年が経過しようとする今も、復興の途上にある被災地を応援するため、イベントを開催します。 福島県いわき市、岩手県久慈市、宮城県石巻市の皆さんが参加して、地域の農水産物・加工品や地元のおいしいものなどの販売を行います。 **とき** 3月4日（金）、5日（土）午前11時～午後6時 ※ 売り切れ次第終了 **ところ** JR武蔵小金井駅南口駅前歩道 **問合せ** 商工会 ☎042-381-8765

リサイクル事業所 感謝セール リサイクル事業所では、日ごろのご利用に感謝を込めて、家具類、食器類などを展示価格の30%引き、自転車も500円引きで販売するセールを開催します。割引対象にならない品物もありますので、セールの内容等詳しくは、お問い合わせください。 **とき** 3月13日（日）午前9時～午後4時 **問合せ** リサイクル事業所

音楽鑑賞のついで スプリングコンサート 主に、ヴァイオリン、ヴィオラ、ピアノによって構成される三重奏は、三者が協調して一つの響きを作り出します。 **とき** 3月13日（日）午後1時30分～4時（雨天実施） **ところ** 公民館員井南分館 **演奏者** 島戸祐子さん（ヴァイオリン）、内田美苗さん（ピアノ）、岸優子さん（ヴィオラ） **対象** 市内在住・在勤・在学の方 **曲目** 愛の挨拶、子犬のワルツ、アヴェマリアほか **定員** 50人（申込順） **申込** 3月2日から、電話 ☎042-383-11168へ。

「続オペラって楽しい！ 初心者のためのオペラ入門講座」 昨年、大好評だったオペラ入門講座の続編です。今回もオペラの解説、簡単なイタリア語講座、音楽大学の学生による公開レッスンなど盛りだくさんの内容です。 **とき** 3月21日（休）午後1時～3時 **ところ** 公民館緑分館レクリエーション室 **講師** 藤川泰彰さん（テノール歌手）、国立音楽大学声楽科学生 **曲目** オペラ「愛の妙薬」より「ラララの二重唱」ほか **定員** 100人（申込順） **申込** 3月2日から、電話 ☎042-383-7301へ。

市立はげの森美術館 ワークショップ 詩の楽しみ方を学ぶ 串田孫一の詩を題材に、詩の楽しみ方を学ぶ授業形式のワークショップを開催します。 **とき** 3月26日（土）午後1時～3時 **講師** 川島環さん（授業実践家） **対象** 小学生（小学校4年生以下は保護者同伴） **定員** 20人（多数抽選） **申込** 3月15日（必着）までに、往復はがき、ファクスまたはEメールで講座名・氏

「春の新生活！ 健康な身体づくりを始めてみませんか」 市内には、どなたでもさまざまなスポーツを楽しむ、健康増進に取り組める環境があります。市民の皆さんの生涯学習としてのスポーツへの取り組みをお手伝いする活動をしている団体を紹介いたします。 **問合せ** 体育協会 ☎042-384-4001

「総合型地域スポーツクラブ 黄金井倶楽部」 黄金井倶楽部は、誰もがスポーツを楽しみ、健康増進、潤いのある地域づくりをめざして活動しています。ふだん運動になじみのない方もぜひ心身のリフレッシュに挑戦し、ふれあいの場を広げてみませんか。 **開催教室** 左表のとおり **開催場所** 総合体育館 **その他** 随時受け付けていますが、満員の際はお待ちいただくことがあります。 **申込方法** 電話でNPO法人黄金井倶楽部 ☎042-406-2280へ。 **問合せ** 生涯学習課スポーツ振興係 ☎042-386-2462

### 第511回市民映画会 「彼岸花」

1958年 小津安二郎監督 118分

年ごろの娘とその親。他人には寛容になれるのに、自分のこととなるとそうはいかない。そんな簡単には意見の合わない者同士を、3つの家庭を交えながら描いた作品。

**とき** 3月19日（土）午前10時30分から、午後3時30分から（いずれも30分前開場）

**ところ** 公民館本館視聴覚室

**定員** 各回70人（当日先着順）

**問合せ** 公民館本館 ☎042-383-1184

「学びのシェアスペース」内覧会 JR武蔵小金井駅近くに新たにオープンする、学びをテーマにした創業を支援するシェアスペースの内覧会を開催します。施設の利用方法などについて説明しますので、創業

東日本大震災復興応援市夜明け市場 in KOGANEI 東日本大震災復興応援小金井プロジェクト実行委員会では、震災から5年が経過しようとする今も、復興の途上にある被災地を応援するため、イベントを開催します。 福島県いわき市、岩手県久慈市、宮城県石巻市の皆さんが参加して、地域の農水産物・加工品や地元のおいしいものなどの販売を行います。 **とき** 3月4日（金）、5日（土）午前11時～午後6時 ※ 売り切れ次第終了 **ところ** JR武蔵小金井駅南口駅前歩道 **問合せ** 商工会 ☎042-381-8765

リサイクル事業所 感謝セール リサイクル事業所では、日ごろのご利用に感謝を込めて、家具類、食器類などを展示価格の30%引き、自転車も500円引きで販売するセールを開催します。割引対象にならない品物もありますので、セールの内容等詳しくは、お問い合わせください。 **とき** 3月13日（日）午前9時～午後4時 **問合せ** リサイクル事業所

音楽鑑賞のついで スプリングコンサート 主に、ヴァイオリン、ヴィオラ、ピアノによって構成される三重奏は、三者が協調して一つの響きを作り出します。 **とき** 3月13日（日）午後1時30分～4時（雨天実施） **ところ** 公民館員井南分館 **演奏者** 島戸祐子さん（ヴァイオリン）、内田美苗さん（ピアノ）、岸優子さん（ヴィオラ） **対象** 市内在住・在勤・在学の方 **曲目** 愛の挨拶、子犬のワルツ、アヴェマリアほか **定員** 50人（申込順） **申込** 3月2日から、電話 ☎042-383-11168へ。

「春の新生活！ 健康な身体づくりを始めてみませんか」 市内には、どなたでもさまざまなスポーツを楽しむ、健康増進に取り組める環境があります。市民の皆さんの生涯学習としてのスポーツへの取り組みをお手伝いする活動をしている団体を紹介いたします。 **問合せ** 体育協会 ☎042-384-4001

「総合型地域スポーツクラブ 黄金井倶楽部」 黄金井倶楽部は、誰もがスポーツを楽しみ、健康増進、潤いのある地域づくりをめざして活動しています。ふだん運動になじみのない方もぜひ心身のリフレッシュに挑戦し、ふれあいの場を広げてみませんか。 **開催教室** 左表のとおり **開催場所** 総合体育館 **その他** 随時受け付けていますが、満員の際はお待ちいただくことがあります。 **申込方法** 電話でNPO法人黄金井倶楽部 ☎042-406-2280へ。 **問合せ** 生涯学習課スポーツ振興係 ☎042-386-2462

教室名	曜日	内容
リフレッシュくらぶ	月	心と身体をほぐす体操 レクリエーションゲーム
はじめてのフラ	火	経験者クラスもあり
卓球教室火曜クラス		基本から練習します 未経験者歓迎
百花太極拳	水	初心者歓迎 基礎代謝を高めます
リラックス・ヨガ	木	ゆったりできるヨガ
コンディショニング・ヨガ		積極的に身体を動かすヨガ
親子スキンシップ体操		1歳10ヶ月からの幼児対象
ママエクササイズ	金	ママの若々しい体形維持

※ いずれの教室も、開催期間は4月～9月です。  
 ※ このほかにもさまざまな教室やイベントを行っています。参加費は各教室により異なりますが、いずれも無料体験ができます。

ス  
ポ  
ー  
ツ

栗山公園

健康運動

センター

水泳教室

とき 4月14日～6月30日の木曜日午前9時～11時(全11回)

ところ 同センタープール

対象 市内在住・在勤・在学の方

定員 30人(多数抽選)

参加費 1回400円。60歳以上の方は200円

その他 事前に各自で健康診断を受けてください。

申込 3月15日(必着)までに、往復はがきに教室名・住所・氏名(ふりがな)・年齢・電話番号を明記し、栗山公園健康運動センター(〒184-0001 中町2-21-1 ☎042-382-1100)へ。

とき 4月5日～6月7日の毎週火曜日午前10時～11時30分(祝日を除く。全9回)

ところ 上水公園運動施設グラウンド、総合体育館

内容 グラウンドゴルフ、パドミントン、ゲートボール、ミニテニス、卓球

※ ゲートボールとグラウンドゴルフは、雨天の場合パドミントンをを行います。

対象 市内在住・在勤で60歳以上の健康な方

定員 30人(多数抽選)

参加費 無料。総合体育館は、施設利用券(1回200円)を購入してください。

事前に各自で健康診断を受けてください。

申込 3月11日(必着)までに、往復はがきに住所・氏名・年齢・電話番号(自宅および携帯電話)・ファクス番号を明記し、体育協会「いきいき健康スポーツ教室係」(〒184-0001 栗野町1-13-1 総合体育館内 ☎042-384-4001)へ。

とき 3月13日(日) 午前10時30分～正午

ところ 公民館東分館学習室

講師 万年山えつ子さん(画家)

対象 小学校1～6年生

定員 20人(申込順)

申込 3月2日午前9時から、電話または直接、図書館東分室(☎042-383-4550)へ。

おはなし会

とき 3月12日～26日の毎週土曜日午前10時30分から(30～40分程度)

ところ 図書館貫井北分室お話し室

対象 4歳～小学校2年生程度

申込方法 当日直接会場へ。問合先 図書館貫井北分室(☎042-385-3561)

とき 3月19日(土) 午前10時～正午

ところ 東小学校図工室

講師 ふくろうの会学習アドバイザー

対象 小学校3年生～中学生(小学校3年生は保護者の送迎が必要です)

定員 10人(申込順)

申込 3月1日から、電話で生涯学習課生涯学習係(☎042-387-9879)へ。

スマートフォン用まち案内アプリ

「こがねいまちナビ」を配信

市内の観光スポットやお店情報、おすすめの散歩コース等、まちの魅力を検索・発見できるスマートフォン用アプリ「こがねいまちナビ」を配信します。

3月5日から、以下のQRコードでダウンロードが可能です。ぜひ、市内のまち巡りにご活用ください。

問合先 経済課産業振興係(☎042-387-9831)



第20回 消費者ルームまつり

上之原会館の消費者ルームを紹介するお祭りです。

お菓子作りやリサイクルバザーのほか、リサイクル食器や鉢花、六地蔵の水を使った甘酒・コーヒールパンの販売などを行います。

とき 3月17日(木) 午前10時～午後3時

ところ 上之原会館

〈楽しく作ろう おかし〉

いちごのショートケーキを作ります。

時間 午後1時～3時

※ 手づくり品、合成洗剤、フロンガス使用製品、医薬品、動植物、びん・缶詰以外の食品等は出品不可

定員 10人(申込順)

参加費 500円(材料費)

申込方法 3月1日から、電話で経済課消費生活係へ。

〈リサイクルバザー〉

ご家庭で不要となった品物を持って来ませんか。

時間 午前10時～11時30分

出店者 市内在住の方(業者不可)

出店料 1区画200円(0・9円×0・9円)

取扱品目 持参できる物(一般雑貨、電気製品、衣類等)

費用 診察料1件100円(材料費実費)

時間 午前10時～11時30分

その他 △車でのお来場は、ご遠慮ください。▽マイバッグをご持参ください。

共催 消費者団体連絡協議会

問合先 経済課消費生活係(☎042-387-9831)

こがねいまちなか魅力発見フェスティバル

市のまちなか観光促進や魅力のPRを目的とした、さまざまな催しを実施します。ぜひ、ご来場ください。

とき 3月12日(土) 午前10時～午後4時(荒天=13日)  
ところ JR武蔵小金井駅南口コミュニティ広場(フェスティバルコート)

〈小金井まち歩きマップ いいとこどりクイズラリー!〉

市制作まち案内アプリ「こがねいまちナビ」を使用して、市内の魅力的なスポットを巡ります。スポットを巡り、クイズに正解すると、抽選で景品をプレゼントします。

※ スマートフォンをお持ちでない方も参加できます。  
※ 抽選会は午後3時に実施します。(2時20分受付終了)

〈こきんちゃんとおどろく小金井あそび〉

市イメージキャラクターこきんちゃんと一緒に、こがねいまちナビや手遊び歌で遊びましょう。

〈ステージ〉

▷ 観光大使によるトークイベント(古畑篤郎さん=ロンドンパラリンピック陸上競技日本代表)

- ▷ マスター木村(ギタリスト)によるライブパフォーマンス
- ▷ 小金井市少年少女合唱団によるコンサート
- ▷ 紅連阿波踊り

- 〈ブース〉
- ▷ 木とふれ愛・木工体感ワークショップ(のこぎり体験100人※)
- ▷ イースターキャンドル制作(200人※)
- ▷ パズルブロックで遊ぼう
- ※ 当日先着順

—◇共通◇—  
その他 ▷天候により、実施内容が一部変更になることがあります。▷中止の場合は、商工会産業振興プラン推進室「黄金井の里」フェイスブック(<https://www.facebook.com/koganenosato.maron/>) およびツイッター([https://twitter.com/\\_koganenosato](https://twitter.com/_koganenosato))でお知らせします。  
申込方法 当日直接会場へ。  
問合先 経済課産業振興係(☎042-387-9831)

休日診療				休日歯科診療			
受付時間: 午前9時～正午、午後1時～5時 準夜→午後5時30分～9時 ※ 電話で確認のうえ、受診してください。				診療時間: 午前9時～正午、午後1時～5時 ※ 応急処置に限ります。			
3月6日(日)	3月13日(日)	3月6日(日)	3月13日(日)	3月6日(日)	3月13日(日)	3月6日(日)	3月13日(日)
すず木小児科 本町5-15-8 ☎042-401-2410	久滋医院 梶野町4-5-7 ☎042-383-2078	宮本内科医院 中町3-7-4 ☎042-381-2219	前原診療所 前原町3-17-1 ☎042-381-1702	秋里胃腸科 貫井南町5-21-37 ☎042-385-2322	共立整形外科 本町6-9-38-1F ☎042-383-5115	竹馬ビルクリニック 本町5-5-2 竹馬ビル1F ☎042-384-3461	大見医院 梶野町5-5-6 ☎042-385-2272
三浦歯科医院 緑町4-5-2 ☎042-381-8241	サエラ薬局武蔵小金井店 本町5-15-85 ☎042-316-1840	キタムラ薬局 本町1-8-12 ☎042-384-8292	アトム薬局 緑町1-6-53 ☎042-388-5400	まへはら調剤薬局 前原町3-2-25 ☎042-401-7887	薬局日本メディカル 本町1-18-3 ☎042-316-5407		