

10月19日 25日は 秋の行政相談週間

【東京一日合同行政相談所】
とき 10月27日(火) 午前10時～午後4時
ところ JR新宿駅西口広場イベントコーナー

【小金井市の行政相談】

相談は匿名でも受け付けています。秘密は厳守しますので、お気軽にご利用ください。
相談内容 年金・保険・国税・登記・道路・郵便・旅客運輸関係など
行政相談員
▽ 橋本治祥さん(☎042-388-10075)
▽ 小野寺孝成さん(☎042-2215612783)
▽ 林潤子さん(☎042-383-9370)

市営住宅の入居者を募集

募集戸数
① 一般世帯向け1戸Ⅱ鉄筋コンクリート造3階建ての3階部分(エレベーターなし)・約60平方メートル
② 車いす使用者世帯向け1戸Ⅱ鉄筋コンクリート造3階建ての1階部分・約62平方メートル
所在地 桜町2-8-13
家賃 ①2万8千500円～5万6千円②2万9千300円～5万7千500円(いずれも収入に
より異なります)
入居予定日 12月中旬
申込条件 次のすべてを満たす方

▽ 市内に居住している成人者(20歳未満の既婚者を含む)のうち、平成27年5月1日以前から市内に居住または勤務していること
▽ 同居親族がいること
▽ 世帯の所得が所得基準内であること
▽ 市税等の滞納がないこと
▽ 住宅に困っていること
▽ 暴力団員でないこと
▽ ②は、世帯員のうち少なくとも1人が老人世帯または障がい者世帯の要件に該当し、車いすを恒常的に使用していること

申込書等配布・申込受付 10月15日(木)～30日(金)の午前8時30分～午後5時(正午～午後1時、土曜・日曜日を除く)に、まちづくり推進課(市役所第二庁舎5階)で。
※ 申込書等は、管財課(市役所本庁舎1階)、夜間・休日時は施設管理室(同一階)でも配布します。

その他 申込多数の場合、抽選は11月13日(金)午前10時から、市役所第二庁舎8階801会議室で行います。
申込方法 受付期間中に、募集案内に同封している申込書等に必要事項を明記し、提出してください。

※ 提出の際に来院すること
が困難な方は、申込書はがき・返信用封筒(82円切手を貼ったもの)を同封し、郵送してください。
問合せ まちづくり推進課住宅係(〒184-8504住所不要 ☎042-387-9861)



こがねいこがねい

ここに記載のない行事や各行事の詳細など、詳しくはお問い合わせください。公立小・中学校に配布している「毎月のだより」、市ホームページをご覧ください。

◎各館共通

困り未就学児対象(保護者同伴)
▽ 小学生対象
▽ 中学生対象
▽ 高校生世代対象

◎共通休館日

日曜日、3日(祝)、23日(祝)、30日(月)

移動児童館 わんぱく号

焼き芋と綱引き 21日(土) 午後1時～3時、雨天中止。
都立武蔵野公園くじら山。アルミホイルに包んださつまいも、タオル、飲み物を持参、動きやすくぬれても良い服装で。高校生世代以上のボランティア募集中、貫井南児童館へ。

本町児童館

乳幼児のつどい 毎週月曜日は0～2歳児交流会。9日は歯磨き講座。毎週水曜日は1歳児交流会。25日は誕生日会。毎週木曜日は0歳児交流会。26日は誕生日会。いずれも午前10時～午後2時。交流会は正午まで。14日(土)はお父さんと遊ぼう。1歳未満

東児童館

常設子育てひろば 月曜～土曜 午前10時～午後4時。2日(月)は誕生日会、会食参加70円。4日(水)はおはなし会。14日(土)はおとうさんもいっしょ。17日(火)は手遊び。いずれも午前11時から。11日(水)はくりのみ保育園ミニ講座、冬の過ごし方。16日(月)はリズム遊び。いずれも午前10時30分から。21日(土)はベビーマッサージ、午前11時から、2～11か月の乳児と保護者、10組(多数抽選)、10月20日～30日に申し込み(電話可)

焼き芋まつり 18日(水) 午後3時から、ぬれ新聞紙とアルミホイルに包んださつまいも1本を持参
おはなし会 26日(木) 午後3時30分から
専門相談事業 17日(火)は思春期相談。9日(月)は子育て相談。いずれも午前10時～午後2時(随時受付)
中・高校生世代あつまれ!! 「ぶれいすHIGAJI」 毎週水曜 午後6時～8時。4日はひがしベーカー。③、あまーいパン、100円。25日はひがし革工房、100円

緑児童館

ほのぼのサロン 月曜～金曜 午前10時～午後3時
※ 緑児童館は改修工事のため、11月4日(水)から休館します。詳しくは、お問い合わせください。

貫井南児童館

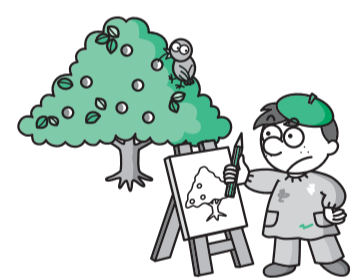
乳幼児のつどい 毎週月曜日は1歳児交流会。毎週水曜日は0歳児交流会。毎週木曜日は0歳児交流会。

日は0～2歳のリースペース、26日は誕生日会と昼食会「焼きいも」、午前11時までにアルミホイルに包んださつまいもを持参(雨の場合、ふかし芋)。いずれも午前10時30分～午後2時
にこにこキッズ工作 26日(木) 午後3時から、キラキラモバイル作り、3～5歳児と保護者、10組(多数抽選)、10月28日までに申し込み(電話可)

利用者懇談会 12日(木) 午前10時30分から
中・高校生世代のスペース@ヌクイ田圃 13日(金)、27日(金) 午後4時～8時はフリースペース。13日はドラム・スクール、午後5時～7時、5人(申込順)。27日は本場山形仕込みの芋煮会、午後5時30分～7時、15人(申込順)、100円。いずれも10月19日から申し込み(電話可)
サタデー・スクエア田圃 土曜日に育成室をグループ貸出、要事前申込(電話可)
バンドスタジオ貸出田圃 グループ、個人いずれも可、要事前申込(電話可)

おはなし会 26日(木) 午後3時30分から
専門相談事業 17日(火)は思春期相談。9日(月)は子育て相談。いずれも午前10時～午後2時(随時受付)
中・高校生世代あつまれ!! 「ぶれいすHIGAJI」 毎週水曜 午後6時～8時。4日はひがしベーカー。③、あまーいパン、100円。25日はひがし革工房、100円

ほのぼのサロン 月曜～金曜 午前10時～午後3時
※ 緑児童館は改修工事のため、11月4日(水)から休館します。詳しくは、お問い合わせください。



相談名	とき	ところ・問合せ先	相談名	とき	ところ・問合せ先
市民相談	月曜～金曜日 (市役所執務時間内)	広報秘書課広聴係(市役所第二庁舎1階 ☎042-387-9818)	高齢者介護相談	月曜～土曜日 午前9時～午後5時30分	▷ 小金井きた地域包括支援センター(桜町1-9-5 ☎042-388-2440)
外国人相談(English)	11月17日 November17 午前10時～正午 10:00am-12:00am	▷ ところ=市民相談室 ▷ 予約が必要です。	高齢者向け住宅改修相談	火曜日=小金井ひがし地域包括支援センター 第2木曜日=小金井みなみ地域包括支援センター 第4木曜日=小金井きた地域包括支援センター いずれも午後1時30分～4時30分 ※ 電話で各地域包括支援センターへ予約してください。	▷ 小金井みなみ地域包括支援センター(前原町5-3-24 ☎042-388-8400)
法律相談	11月5・10・12・17・19・24・26日	▷ 法律相談、交通事故相談、外国人相談は、10月16日から、直接または電話で受け付け。法律相談は各日とも6人	木造住宅耐震相談	第2木曜日 午後1時30分～4時30分	▷ 小金井ひがし地域包括支援センター(中町2-15-25 ☎042-386-6514)
人身の上相談	11月16日	▷ その他の相談は、相談日の当日午前9時～正午に、直接または電話で受け付け	シルバー人材センター入会相談	第1・2木曜日 午前10時～正午 (午前10時までに来所の方)	▷ 小金井にし地域包括支援センター(貫井北町2-5-5 ☎042-386-7373)
建築・登記・表示登記相談	11月4日	▷ 広報秘書課広聴係(☎042-387-9818)へ予約してください。	福祉機器相談	月曜～金曜日 (第1・3火曜日を除く) 午前9時～午後4時	まちづくり推進課住宅係(市役所第二庁舎5階 ☎042-387-9861)へ1週間前までに予約してください。
行政相談	11月19日		福祉サービス苦情相談	水曜日午後1時～5時	福祉オンブズマン事務局(福祉会館2階 ☎FAX=042-383-1225)へ予約してください。
相続等暮らしの書類作成相談	11月18日		ひきこもり相談	第2土曜日 午前10時～午後1時	▷ ボランティア・市民活動センター(福祉会館2階相談室 ☎042-387-0011) ▷ 予約制(1日2組まで)
交通事故相談	11月10日		生活困窮者自立相談	月曜～金曜日 午前8時30分～午後5時	自立相談サポートセンター(福祉会館4階 ☎042-386-0295)
女性総合相談(夫婦・家族・人間関係)	11月6・13・20・27日 午後1時30分～4時30分 ※ 保育あり(1歳以上の未就学児。1か月前までに要事前申込)	子育て支援課(市役所第二庁舎3階 ☎042-387-9836)			
母子(ひとり親)・女性相談	月曜～金曜日 (市役所執務時間内)	教育相談所(本町6-5-3シャトー小金井別館3階 ☎042-384-2508)			
教育相談	月曜～土曜日 午前9時～午後4時30分	経済課(市役所第二庁舎4階 ☎042-384-4999)			
消費生活相談	月曜～金曜日 午前9時30分～午後4時 (正午～午後1時を除く)	労働相談情報センター国分寺事務所(国分寺市南町3-22-10 ☎042-321-6110)			
労働相談	月曜～金曜日 午前9時～午後5時				

11月の相談日
お気軽にご相談ください