

12. 議 会 ・ 行 財 政

(1) 議会

(1) - ア 党派別市議会議員数

各年5月1日

年次	総数	無所属	日本共産党	公明党	自由民主党	民主党	市民の党	生活者ネットワーク	社会民主党
平成 22 年	24	5	4	4	4	3	2	1	1
23 年	24	5	4	4	4	3	2	1	1
24 年	23	4	4	4	4	3	2	1	1

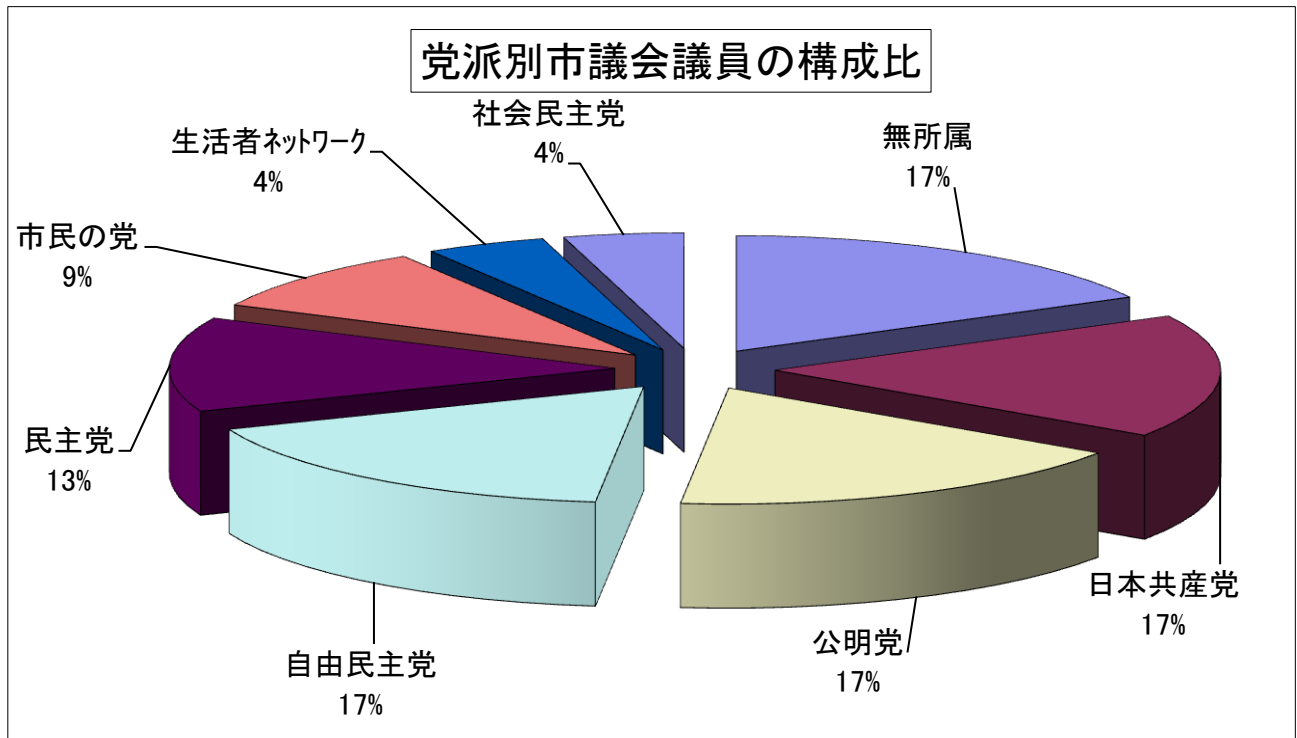
注) 平成24年は欠員1名

資料:議会事務局

(1) - イ 議会の会期、会議日数及び会議時間数

名称	会議名	平成 21 年			平成 22 年		
		会期	会議日数	会議時間数	会期	会議日数	会議時間数
定例会	第1回定例会	31	10	40:39	34	12	38:07
	第2回定例会	21	8	30:29	24	8	25:14
	第3回定例会	45	8	28:32	37	10	45:47
	第4回定例会	26	9	33:16	25	9	31:45
臨時会	第1回臨時会	4	3	11:58	1	1	1:27
	第2回臨時会	2	2	4:35	1	1	2:17
	第3回臨時会	1	1	2:01	1	1	0:27
	第4回臨時会	1	1	1:55	-	-	-
	第5回臨時会	-	-	-	-	-	-

資料:議会事務局



平成23年			平成24年		
会期	会議日数	会議時間数	会期	会議日数	会議時間数
39	11	39:15	34	11	47:38
28	11	39:17	26	6	26:38
81	16	31:48	33	8	28:19
5	2	1:39	22	7	22:33
1	1	1:54	10	7	28:08
1	1	2:15	1	1	1:22
1	1	1:03	8	2	6:09
-	-	-	-	-	-
-	-	-	-	-	-

(1) - ウ 議案等の議決結果

区 分 内 容		平成 21 年							平	
		件 数	議 決 の 態 様						件 数	議 原 案 可 決
			原 案 可 決	修 正 可 決	否 決	取 り 下 げ	審 議 未 了	継 続 審 査		
市 長 提 出 案 件	条 例	31(1)	30	(1)	1	-	-	-	29	28
	予 算	28	28	-	-	-	-	-	24	23
	決 算	7	7	-	-	-	-	-	8	8
	契 約	-	-	-	-	-	-	-	-	-
	同 意	3	3	-	-	-	-	-	5	5
	規 約	-	-	-	-	-	-	-	4	4
	専 決	2	2	-	-	-	-	-	2	2
	報 告	6	6	-	-	-	-	-	8	8
	和 解	1	1	-	-	-	-	-	-	-
	道 路	4	4	-	-	-	-	-	3	3
	そ の 他	9	9	-	-	-	-	-	13	12
	計	91(1)	90	(1)	1	-	-	-	96	93
議 員 提 出 案 件	条例・会議規則	9	5	-	4	-	-	-	12	2
	意 見 書	51	44	-	7	-	-	-	52	47
	決 議	8	8	-	-	-	-	-	4	4
	検 査 ・ 調 査	1	1	-	-	-	-	-	-	-
	特別委員会設置	-	-	-	-	-	-	-	-	-
	そ の 他	-	-	-	-	-	-	-	-	-
計	69	58	-	11	-	-	-	68	53	
そ の 他	辞 職 許 可 等	-	-	-	-	-	-	-	-	-
	選 挙	8	8	-	-	-	-	-	-	-
	そ の 他	6	6	-	-	-	-	-	-	-
	計	14	14	-	-	-	-	-	-	-
合 計	174(1)	162	(1)	12	-	-	-	164	146	

注) ()内は前年からの継続件数で()外の数には含まず。

資料:議会事務局

成 22 年					平 成 23 年						
決 の 態 様					件 数	議 決 の 態 様					
修 正 可 決	否 決	取 り 下 げ	審 議 未 了	継 続 審 査		原 案 可 決	修 正 可 決	否 決	取 り 下 げ	審 議 未 了	継 続 審 査
-	-	1	-	-	23	20	-	-	2	1	-
-	-	1	-	-	26	26	-	-	-	-	-
-	-	-	-	-	7	7	-	-	-	-	-
-	-	-	-	-	3	3	-	-	-	-	-
-	-	-	-	-	4	4	-	-	-	-	-
-	-	-	-	-	-	-	-	-	-	-	-
-	-	-	-	-	1	1	-	-	-	-	-
-	-	-	-	-	7	7	-	-	-	-	-
-	-	-	-	-	-	-	-	-	-	-	-
-	-	-	-	-	3	3	-	-	-	-	-
-	-	-	-	1	6(1)	6(1)	-	-	-	-	-
-	-	2	-	1	80(1)	77(1)	-	-	2	1	-
-	5	1	-	4	5(4)	3	-	1(3)	-	-	1(1)
-	5	-	-	-	29	28	-	1	-	-	-
-	-	-	-	-	6	6	-	-	-	-	-
-	-	-	-	-	1	1	-	-	-	-	-
-	-	-	-	-	-	-	-	-	-	-	-
-	-	-	-	-	-	-	-	-	-	-	-
-	10	1	-	4	41(4)	38	-	2(3)	-	-	1(1)
-	-	-	-	-	6	6	-	-	-	-	-
-	-	-	-	-	8	8	-	-	-	-	-
-	-	-	-	-	6	6	-	-	-	-	-
-	-	-	-	-	20	20	-	-	-	-	-
-	10	3	-	5	141(5)	135(1)	-	2(3)	2	1	1(1)

議案等の議決結果(続)

区 分 内 容		平成 24 年						
		件 数	議 決 の 態 様					
			原 案 可 決	修 正 可 決	否 決	取 り 下 げ	審 議 未 了	継 続 審 査
市 長 提 出 案 件	条 例	48	43	-	1	1	-	3
	予 算	25	25	-	-	-	-	-
	決 算	6	6	-	-	-	-	-
	契 約	4	4	-	-	-	-	-
	同 意	7	7	-	-	-	-	-
	規 約	2	2	-	-	-	-	-
	専 決	5	5	-	-	-	-	-
	報 告	7	7	-	-	-	-	-
	和 解	-	-	-	-	-	-	-
	道 路	1	1	-	-	-	-	-
	そ の 他	6	6	-	-	-	-	-
計	111	106	-	1	1	-	3	
議 員 提 出 案 件	条例・会議規則	7(2)	4	-	3(1)	-	-	(1)
	意 見 書	41	36	-	5	-	-	-
	決 議	6	5	-	1	-	-	-
	検 査 ・ 調 査	-	-	-	-	-	-	-
	特別委員会設置	-	-	-	-	-	-	-
	そ の 他	-	-	-	-	-	-	-
計	54(2)	45	-	9(1)	-	-	(1)	
そ の 他	辞 職 許 可 等	-	-	-	-	-	-	-
	選 挙	2	2	-	-	-	-	-
	そ の 他	-	-	-	-	-	-	-
	計	2	2	-	-	-	-	-
合 計	167(2)	153	-	10(1)	1	-	3(1)	

注) ()内は前年からの継続件数で()外の数には含まず。

資料:議会事務局

(1) - エ 請願、陳情の議決結果

年次	区分	件数	議 決 の 態 様						
			採 択	不採択	みなし採択	みなし不採択	取 り 下 げ	審 議 未 了	継 続 審 議
平成21年	請 願	2	-	2	-	-	-	-	-
	陳 情	86(29)	39(8)	20(20)	-	-	3	1	23
	計	88(29)	39(8)	22(20)	-	-	3	1	23
平成22年	請 願	1	1	-	-	-	-	-	-
	陳 情	107(23)	28(10)	52(4)	-	-	1(3)	4(1)	22(5)
	計	108(23)	29(10)	52(4)	-	-	1(3)	4(1)	22(5)
平成23年	請 願	0	-	-	-	-	-	-	-
	陳 情	98(13)	37(4)	21(2)	-	-	1	5(5)	34(2)
	計	98(13)	37(4)	21(2)	-	-	1	5(5)	34(2)
平成24年	請 願	1	1	-	-	-	-	-	-
	陳 情	83(36)	20(10)	38(22)	-	-	3(1)	3(1)	19(2)
	計	84(36)	21(10)	38(22)	-	-	3(1)	3(1)	19(2)

注) ()内は前年からの継続件数で()外の数には含まず。

「採択」には趣旨採択を含む。

資料:議会事務局

(2) 行政

(2) - ア 年齢別、男女別職員数及び平均勤続年数

各年4月1日

区 分		平 成 2 3 年	平 成 2 4 年	平 成 2 5 年
職 員 総 数		704	701	682
20歳以下	男	0	0	0
	女	0	1	0
21～30歳	男	92	82	82
	女	118	118	109
31～40歳	男	113	122	121
	女	81	92	97
41～50歳	男	114	117	122
	女	51	58	61
51歳以上	男	81	65	49
	女	54	46	41
平均勤続年数		14.5	13.7	13.4

資料:総務部職員課

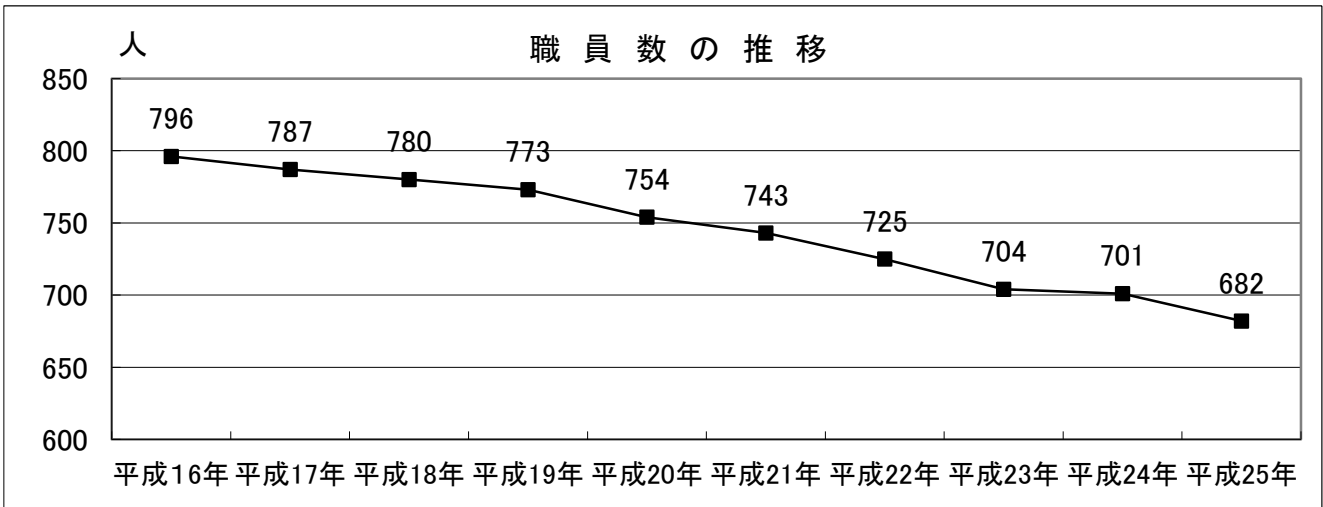
(2) - イ 所属別職員数

各年4月1日

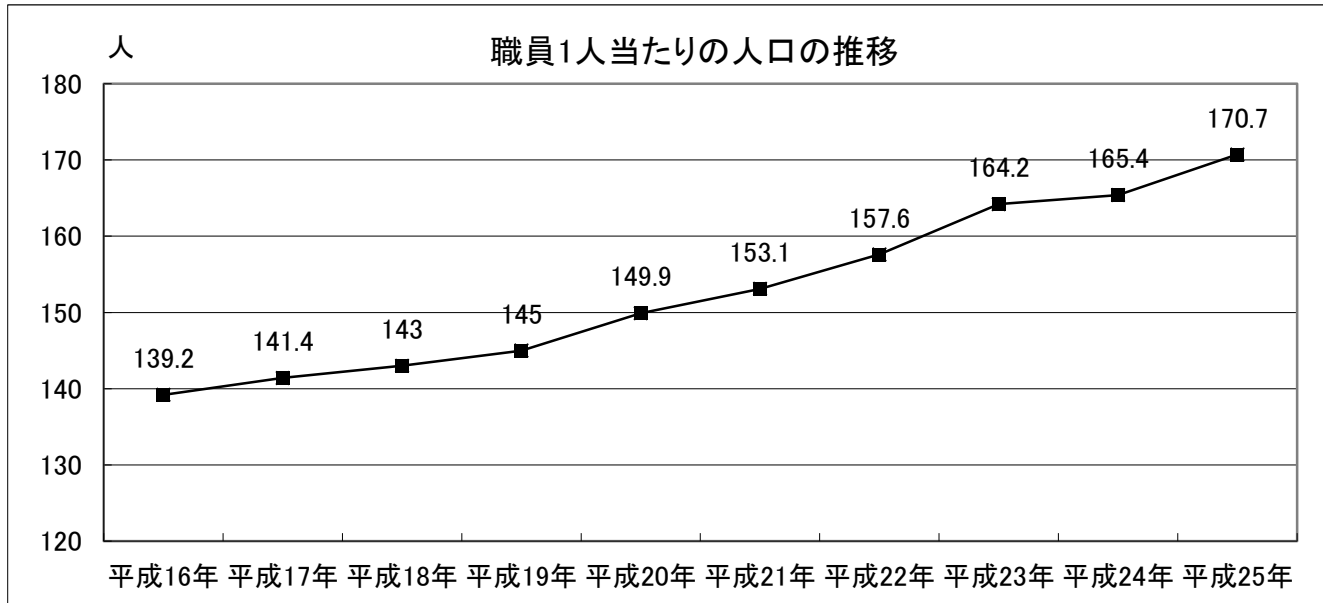
区 分		平 成 2 3 年	平 成 2 4 年	平 成 2 5 年
職 員 数	総 数	704	701	682
	男	400	386	374
	女	304	315	308
市 長 部 局		570	569	550
議 会 事 務 局		11	10	10
選挙管理委員会事務局		4	4	4
監 査 委 員 事 務 局		3	3	3
農 業 委 員 会 事 務 局		1	1	1
教 育 委 員 会 事 務 局		115	114	114

資料:総務部職員課

(統計図表: V)



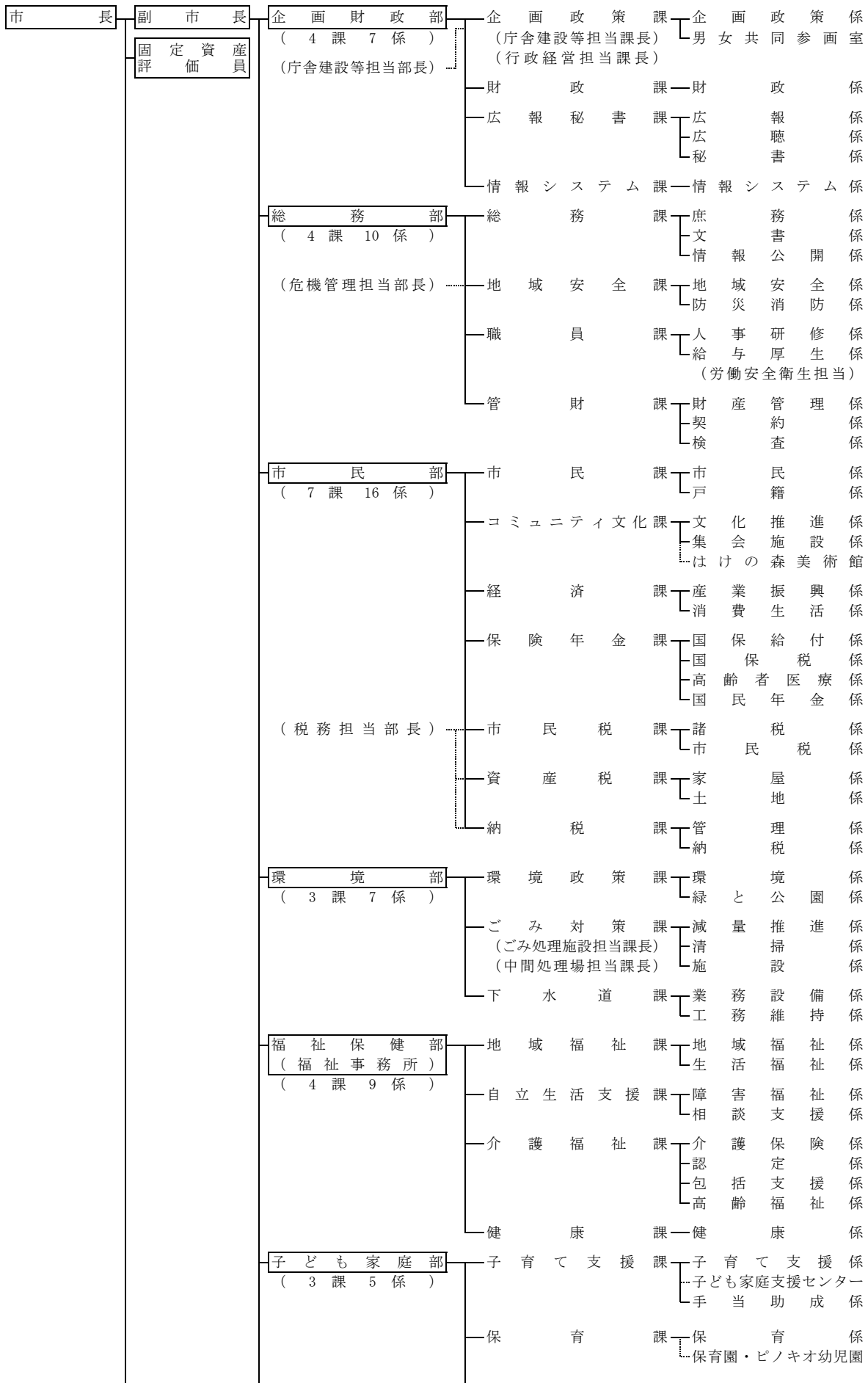
(統計図表: VI)



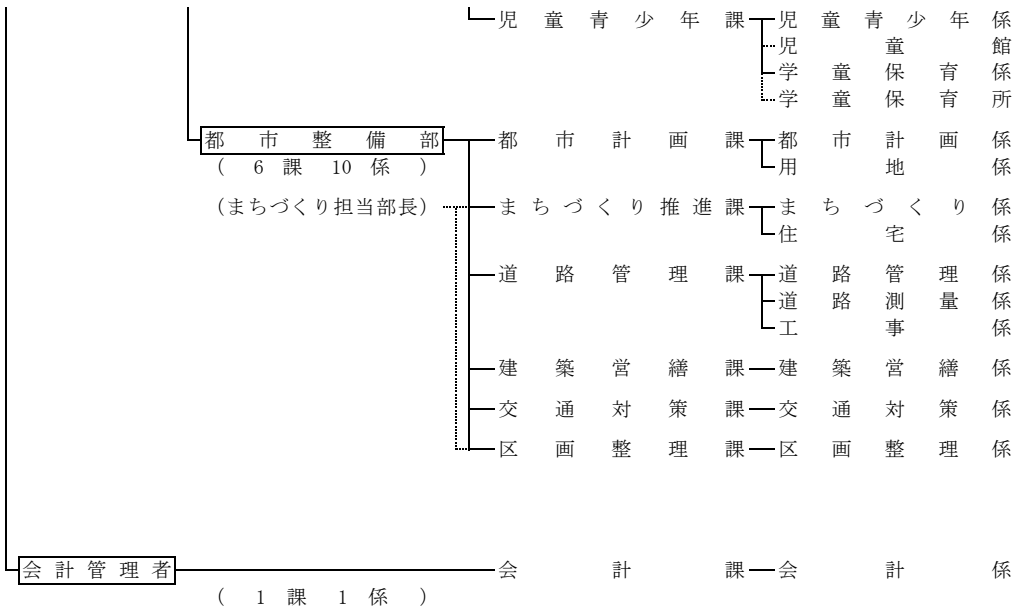
各年4月1日

区分	平成16年	平成17年	平成18年	平成19年	平成20年	平成21年	平成22年	平成23年	平成24年	平成25年
職員数	796	787	780	773	754	743	725	704	701	682
人口	110,812	111,306	111,516	112,060	113,009	113,726	114,251	115,625	115,971	116,445
職員1人 当り人口	139.2	141.4	143.0	145.0	149.9	153.1	157.6	164.2	165.4	170.7

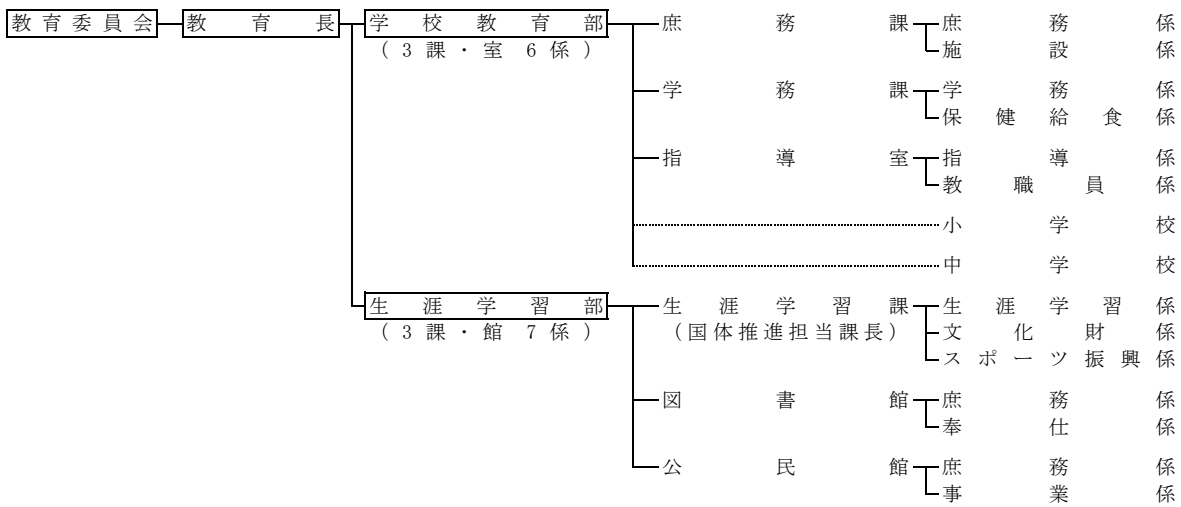
資料:総務部職員課



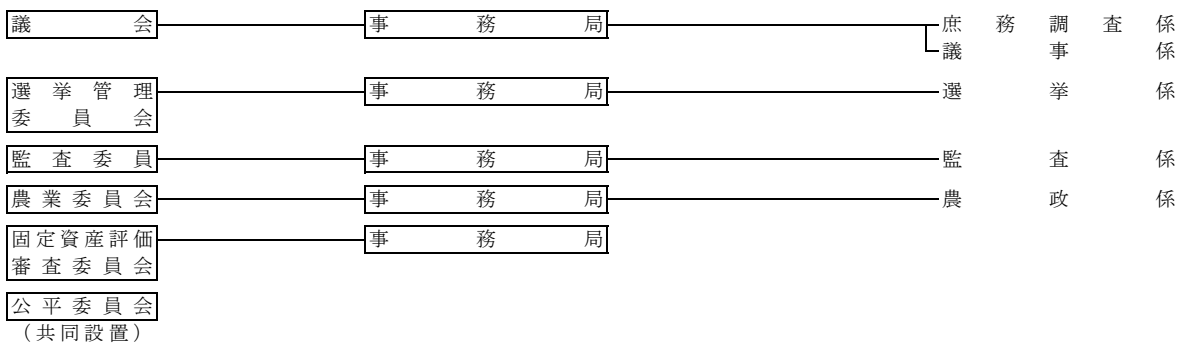
機構図(続)



市長部局 7部 32課 65係 (会計課含)



教育委員会 2部 6課 (室・館) 13係



(3) 財政

(3) - ア 年度別普通会計歳入決算額

(金額単位:千円)

区 分	平成 21年度	構 成 比 (%)	平成 22年度	構 成 比 (%)	平成 23年度	構 成 比 (%)	平成 24年度	構 成 比 (%)
総 額	38,811,942	100.0	39,199,256	100.0	42,860,984	100.0	37,912,018	100.0
市 税	19,940,655	51.4	19,533,595	49.8	19,921,068	46.5	19,885,409	52.5
地 方 譲 与 税	189,320	0.5	179,132	0.5	183,772	0.4	177,002	0.5
利 子 割 交 付 金	159,617	0.4	157,248	0.4	144,445	0.3	138,446	0.4
配 当 割 交 付 金	48,326	0.1	59,139	0.2	64,262	0.2	70,063	0.2
株式等譲渡所得割交付金	20,483	0.1	18,072	0.0	14,233	0.0	18,030	0.0
地方消費税交付金	1,067,646	2.8	1,065,812	2.7	1,088,319	2.5	1,097,649	2.9
特別地方消費税交付金	-	-	-	-	-	-	-	-
自動車取得税交付金	96,832	0.2	106,059	0.3	91,634	0.2	103,567	0.3
地方特例交付金	207,986	0.5	165,061	0.4	215,702	0.5	62,368	0.2
地方交付税	59,619	0.2	91,824	0.2	201,187	0.5	238,334	0.6
交通安全対策特別交付金	14,187	0.0	13,590	0.0	12,935	0.0	12,543	0.0
分担金及び負担金	157,098	0.4	223,107	0.6	429,643	1.0	786,572	2.1
使用料及び手数料	1,084,189	2.8	1,055,328	2.7	1,029,381	2.4	1,015,487	2.7
国庫支出金	3,574,488	9.2	4,438,436	11.3	5,694,574	13.3	4,862,178	12.8
都 支 出 金	4,704,187	12.1	5,302,805	13.5	4,897,252	11.4	4,678,070	12.3
財 産 収 入	58,482	0.1	114,161	0.3	107,040	0.3	9,457	0.0
寄 附 金	140,599	0.4	104,744	0.3	55,613	0.1	12,215	0.0
繰 入 金	1,142,708	2.9	2,194,139	5.6	2,420,490	5.7	1,517,332	4.0
繰 越 金	2,843,303	7.3	1,580,371	4.0	1,176,711	2.8	1,306,517	3.4
諸 収 入	330,417	0.9	225,833	0.6	338,523	0.8	293,779	0.8
市 債	2,971,800	7.7	2,570,800	6.6	4,774,200	11.1	1,627,000	4.3
市民1世帯当り	721	-	719	-	782	-	671	-
市民1人当り	347	-	346	-	377	-	326	-

注) 平成24年度以降の市民1世帯当り及び市民1人当りは、住民基本台帳法の改正に伴い
外国人登録人口を住民基本台帳人口に含む

資料:企画財政部財政課「地方財政状況調査」

(3) - イ 年度別普通会計歳出決算額(目的別)

(金額単位:千円)

区 分	平成 21年度	構 成 比 (%)	平成 22年度	構 成 比 (%)	平成 23年度	構 成 比 (%)	平成 24年度	構 成 比 (%)
総額	37,231,571	100.0	38,022,545	100.0	41,554,467	100.0	36,487,210	100.0
議会費	338,698	0.9	331,702	0.9	426,921	1.0	368,928	1.0
総務費	6,583,434	17.7	5,921,143	15.6	9,156,864	22.0	4,159,540	11.4
民生費	12,111,047	32.5	13,934,528	36.7	14,808,092	35.6	14,971,211	41.0
衛生費	3,626,690	9.7	3,954,763	10.4	4,226,179	10.2	4,511,142	12.4
労働費	407,318	1.1	557,406	1.5	601,684	1.4	515,037	1.4
農林水産業費	37,700	0.1	43,267	0.1	31,500	0.1	34,728	0.1
商工費	193,676	0.5	166,575	0.4	175,330	0.4	160,953	0.5
土木費	6,124,677	16.5	5,325,371	14.0	4,278,820	10.3	3,792,488	10.4
消防費	1,553,579	4.2	1,558,195	4.1	1,599,915	3.9	1,545,770	4.2
教育費	3,594,615	9.7	3,477,484	9.1	3,438,464	8.3	3,536,449	9.7
災害復旧費	-	-	-	-	-	-	-	-
公債費	2,660,137	7.1	2,752,111	7.2	2,810,698	6.8	2,890,964	7.9
諸支出金	-	-	-	-	-	-	-	-
市民1世帯当り	692	-	697	-	758	-	646	-
市民1人当り	333	-	336	-	365	-	313	-

注) 平成24年度以降の市民1世帯当り及び市民1人当りは、住民基本台帳法の改正に伴い
外国人登録人口を住民基本台帳人口に含む

資料:企画財政部財政課「地方財政状況調査」

(3) - ウ 年度別普通会計歳出決算額(性質別)

(金額単位:千円)

区 分	平成 21年度	構 成 比 (%)	平成 22年度	構 成 比 (%)	平成 23年度	構 成 比 (%)	平成 24年度	構 成 比 (%)
総額	37,231,571	100.0	38,022,545	100.0	41,554,467	100.0	36,487,210	100.0
人件費	7,469,485	20.1	7,567,443	19.9	7,035,575	16.9	6,796,768	18.6
物件費	5,738,804	15.4	5,788,148	15.2	6,066,493	14.6	6,155,068	16.9
維持補修費	155,654	0.4	186,207	0.5	185,673	0.4	188,490	0.5
扶助費	5,640,433	15.2	7,434,766	19.6	8,029,145	19.3	8,157,091	22.4
補助費等	5,690,899	15.3	3,967,032	10.4	4,066,017	9.8	4,150,537	11.4
投資的経費	5,217,028	14.0	4,835,574	12.7	8,504,342	20.5	3,800,559	10.4
繰出金	3,433,036	9.2	3,445,336	9.1	3,547,159	8.5	3,723,126	10.2
投資及び出資金・貸付金	6,371	0.0	315	0.0	130	0.0	490	0.0
公債費	2,660,137	7.1	2,752,111	7.2	2,810,698	6.8	2,890,964	7.9
積立金	1,219,724	3.3	2,045,613	5.4	1,309,235	3.2	624,117	1.7

資料:企画財政部財政課「地方財政状況調査」

(3) - エ 特別会計歳入決算額

(金額単位:千円)

区 分	平成		平成		平成		平成	
	21	年度	22	年度	23	年度	24	年度
国民健康保険特別会計		8,820,279		8,844,790		9,302,363		9,853,903
下水道事業特別会計		1,697,264		1,494,181		1,455,645		1,360,332
受託水道事業特別会計		719,524		791,435		643,012		-
老人保健医療特別会計		13,919		8,956		-		-
介護保険特別会計		5,388,674		5,674,082		5,948,151		6,397,668
後期高齢者医療特別会計		1,838,271		1,967,137		2,011,443		2,230,754

資料:企画財政部財政課

(3) - オ 特別会計歳出決算額

(金額単位:千円)

区 分	平成		平成		平成		平成	
	21	年度	22	年度	23	年度	24	年度
国民健康保険特別会計		8,596,365		8,836,940		9,381,170		9,875,677
下水道事業特別会計		1,679,646		1,480,111		1,449,432		1,347,722
受託水道事業特別会計		719,524		791,435		643,012		-
老人保健医療特別会計		7,412		8,956		-		-
介護保険特別会計		5,306,001		5,596,034		5,900,536		6,314,756
後期高齢者医療特別会計		1,824,432		1,963,799		1,992,518		2,224,207

資料:企画財政部財政課

(3) - カ 財政力指数等

区 分	平成		平成		平成		平成	
	21	年度	22	年度	23	年度	24	年度
財政力指数		1.158		1.120		1.062		1.005
経常収支比率(%)		93.4		96.7		97.0		99.0
公債費比率(%)		7.3		7.7		7.7		7.7
人件費比率(%)		20.1		19.9		16.9		18.6
投資的経費比率(%)		14.0		12.7		20.5		10.4

注) 平成13年度以降は、減税補てん債及び臨時財政対策債を歳入経常一般財源等に加えた経常収支比率

資料:企画財政部財政課「地方財政状況調査」

(4) 税務

(4) - ア 市税税目別収納済額(平成24年度)
(金額単位:千円)

税 目			予 算	調 定	収 入	収 入 率 (%)	
						対予算	対調定
現 年 課 税 分	市 民 税	個 人	9,899,243	10,114,551	9,934,220	100.4	98.2
		法 人	667,441	708,345	703,320	105.4	99.3
	固 定 資 産 税		6,744,256	6,833,926	6,760,650	100.2	98.9
	軽 自 動 車 税		38,399	40,040	38,777	101.0	96.8
	市 た ば こ 税		502,291	508,292	508,292	101.2	100.0
	特 別 土 地 保 有 税		—	—	—	—	—
	都 市 計 画 税		1,662,313	1,685,945	1,667,010	100.3	98.9
小 計			19,513,943	19,891,099	19,612,269	100.5	98.6
滞 納 繰 越 分			234,291	940,823	273,140	116.6	29.0
合 計			19,748,234	20,831,922	19,885,409	100.7	95.5

資料:市民部納税課

(4) - イ 市税調定額(現年課税分)
(金額単位:千円)

区 分			平 成 2 2 年 度	平 成 2 3 年 度	平 成 2 4 年 度
総 額			19,636,248	19,965,024	19,891,099
市 民 税	総 額		10,541,350	10,649,322	10,822,896
	個 人 分	計	9,919,834	9,883,329	10,114,551
		特 別 徴 収	7,073,970	7,070,862	7,299,883
		普 通 徴 収	2,845,864	2,812,467	2,814,668
	法 人 分	計	621,516	765,993	708,345
		均 等 割	230,374	236,374	237,322
法 人 税 割		391,142	529,619	471,023	
固 資 産 定 税	総 額		6,897,762	7,024,311	6,833,927
	固 定 資 産 税		6,789,553	6,836,838	6,657,653
市 町 村 交 付 税			108,209	187,473	176,274
軽 自 動 車 税			40,121	40,163	40,040
市 た ば こ 税			430,982	515,714	508,291
特 別 土 地 保 有 税			—	—	—
都 市 計 画 税			1,726,033	1,735,514	1,685,945

資料:市民部市民税課

(4) - ウ 市税納税義務者数(調定件数)

区 分			平成22年度	平成23年度	平成24年度
市 民 税	個 人	総 数	59,023	59,523	59,848
		特 別 徴 収	36,429	37,129	37,614
		普 通 徴 収	22,594	22,394	22,234
	法 人	2,316	2,340	2,335	
固 定 資 産 税	土 地	総 数	21,509	21,847	22,126
		免 税 点 以 上	21,261	21,596	21,881
		免 税 点 以 下	248	251	245
	家 屋	総 数	28,739	29,035	29,430
		免 税 点 以 上	28,644	28,944	29,336
		免 税 点 以 下	95	91	94
	償 却 資 産	総 数	1,526	1,479	1,506
		免 税 点 以 上	775	759	747
		免 税 点 以 下	751	720	759

注1) 固定資産税については、各年1月1日現在

資料: 市民部市民税課・資産税課

(5) 市有財産

(5) - ア 用途別市有財産
(単位: m²)

区 分	土 地			建 物		
	平成22年度	平成23年度	平成24年度	平成22年度	平成23年度	平成24年度
総 数	324,118.44	328,518.11	330,826.71	166,453.42	174,211.65	165,318.38
行 政 財 産	315,664.13	320,063.80	323,548.35	166,453.42	174,211.65	165,318.38
公 用 財 産	25,864.55	24,937.43	24,917.38	18,314.23	17,227.88	8,303.69
庁 舎	15,643.49	15,643.49	15,628.67	3,688.14	3,688.14	3,688.14
その他の行政機関	10,221.06	9,293.94	9,288.71	14,626.09	13,539.74	4,615.55
消 防 施 設	677.46	677.46	677.46	576.43	575.21	571.36
その他の施設(A)	9,543.60	8,616.48	8,611.25	14,049.66	12,964.53	4,044.19
公 共 用 財 産	289,799.58	295,126.37	298,630.97	148,139.19	156,983.77	157,014.69
学 校	163,041.98	163,041.98	163,519.87	102,850.08	106,450.50	106,453.99
小 学 校	101,240.59	101,240.59	100,462.48	60,162.23	63,614.98	63,618.47
中 学 校	61,801.39	61,801.39	63,057.39	42,687.85	42,835.52	42,835.52
市 営 住 宅	3,914.32	3,914.32	3,914.32	2,493.92	2,493.92	2,493.92
その他の施設(B)	122,843.28	128,170.07	131,196.78	42,795.19	48,039.35	48,066.78
普 通 財 産	8,454.31	8,454.31	7,278.36	0.00	0.00	0.00

注) 「公用財産」のうち「その他の施設(A)」とは、文書倉庫、中間処理場等をいい、
「公共用財産」の「その他の施設(B)」とは、福祉会館、公園等をいう。

資料: 総務部管財課

