

CoCoバス だより

Vol.7

令和6年10月発行



秋になると「〇〇の秋」ネタが話題になりますよね。今年も豊作&豊漁といわれていますので、食欲の秋になる方が多いかも？

でもせっかくなら、スポーツも紅葉も行楽も読書も全て楽しむ秋にしたいですね。

オススメは「CoCoバス旅の秋」ですよ～



参加者同士で意見交換

～ワークショップ開催～



9/17と9/29の2日間、市内4か所にて地域公共交通計画の策定に向けてワークショップ（地域懇談会）を開催。市内の交通手段や利用改善について、参加者同士で活発な意見交換を行いました。

CoCoバス 障がい者割引について

料金

大人 **90**円（IC運賃 **89**円） / 小児 **50**円（IC運賃 **45**円）

※支払方法は現金またはICカード（野川・七軒家循環は除く）のみ。回数券は使用できません。

対象者

以下の障害者手帳をお持ちの方



●身体障害者手帳

本人、第1種の場合は介助者1名
（車いすの場合は介助者2名まで）

●愛の手帳(療育手帳)

本人、介助者1名

●精神障害者保健福祉手帳(東京都発行のもの)

本人のみ



画像：東京都福祉局HPより引用

割引の受け方

運賃を支払う前に障害者手帳又はミライIDを呈示

ポイント

ミライIDとは、障がいのある方に向けた障害者手帳アプリです。障害者手帳の情報をアプリに取り込むことで、手帳情報をスマートフォンで呈示出来るようになり、手帳を出す手間が省けます。



画像：ミライID HPより引用

障がい者用ICカードの例



画像：JR東日本、(株)PASMO HPより引用

障がい者用ICカードもご利用いただけます

障がい者用ICカードとは、以下の手帳の交付を受けている方を対象とした割引運賃が適用になる交通系ICカードです。

●第1種身体障害者または第1種知的障害者の大人

●障がい者本人を介護する任意の1名

※令和7年4月1日より対象 ●第1種精神障害者の大人

障がい者用ICカードをご利用の場合、障害者手帳等の呈示は不要

※野川・七軒家循環ではICカードは使えません。





一日乗車券 (大人/小児共通500円) でお出かけしてみた!



徒歩 1分

東京農工大学科学博物館に到着



繊維分野を中心に、資料や機械を多数収集・展示している歴史ある博物館。小中学生を対象とした公開講座のほか、友の会によるサークル講習会等も定期的に開催されている。

キャンパス内を歩いて東門へ。秋は銀杏並木が綺麗だよ。



東門を出て左折し、高架下まで直進。高架下をくぐったらすぐ右折。

徒歩 3分

デイリースカフェ ヒガコに到着



高架下にある落ち着いた雰囲気のカフェ。食事・ドリンク・デザートのメニューが豊富な上に、テーブル席以外にソファ席もありつつつい長居したくなるお店。

東小金井駅北口 CoCo バス乗り場を目指して歩こう♪

【北東部循環】

⑥東小金井駅 から乗車し、
⑬小金井公園入口 で下車

都立小金井公園に到着

徒歩 3分



全世代が楽しめる面積 80ha の広大な公園。秋はつつじ山広場に広がるコスモス畑が綺麗。

散策しながら、江戸東京たてもの園を目指そう。入場券を買って園内へ! 「千と千尋の神隠し」で作画の参考にされた建物もあるよ。

武蔵野茶房に到着



園内にあるデ・ラランデ邸に併設されたカフェ。室内は大正初期頃を想定して復元されている。優雅な気分でお茶を楽しもう。

【北東部循環】

⑭たてもの園入口 から乗車し、
⑩武蔵小金井駅北口 で下車

~GOAL~

紅葉の秋、芸術の秋、食欲の秋、運動の秋すべてを盛り込んだ約6時間のコースです。マップと時刻表を片手にお出かけしてみてね!

路線図や時刻表はここからダウンロード可



今回は CoCo バスに 5 回乗車しました。一般大人運賃で乗った場合と比較すると 400 円お得に! 市内を巡るなら一日乗車券がオススメです。



CoCoバス de CoCo 行こう!

~START~



【貫井前原循環】

⑩武蔵小金井駅南口 から乗車

運転士から一日乗車券を買い、乗車日をスクラッチ♪

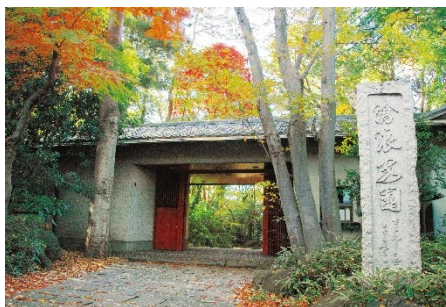


住宅街をすり抜けるように走るバスに揺られること 27 分

⑫小金井警察署前 で下車

徒歩 1分

滄浪泉園に到着



犬養毅元首相が「手や足を洗い、口をそそぎ、俗塵に汚れた心を洗い清める、清々と豊かな水の湧き出る泉のある庭」として名付けた自然豊かな庭園。園内には所々にベンチが設置されており、ゆっくりと散策を楽しめる。

乗車時に、一日乗車券を運転士に見せるだけ。乗車もスムーズ♪

【貫井前原循環】

⑫小金井警察署前 から乗車し、
⑩武蔵小金井駅南口 で下車

ここで乗り換えるよ♪



【中町循環】

⑩武蔵小金井駅南口 から乗車
⑬農工大前 で下車