

雑紙リサイクル袋アンケート集計(全体)

①

家族構成

単身者	52
2名世帯	58
3名世帯	35
4名世帯	37
5名世帯	8
6名世帯	8
7名世帯	2
8名世帯	0
9名世帯	0
不明	2
合計	202

①'

年齢

10歳代	1
20歳代	19
30歳代	23
40歳代	25
50歳代	36
60歳代	44
70歳代	38
80歳代	5
90歳代	1
不明	10
合計	202

①''

性別

男性	37
女性	127
不明	38
合計	202

①'''

住宅種別

戸建住宅	107
集合住宅	92
不明	3
合計	202

②雑紙についてご質問します。雑紙とは何かをご存知ですか。

知っている	184
知らない	16
不明	2
合計	202

③雑紙は資源ごみとして、古紙の日に無料で回収できることをご存知ですか。

知っている	194
知らない	8
不明	0
合計	202

④雑紙を資源ごみとして出している方にご質問します。今まで雑紙はどのように出していましたか。

紙袋に入れて出していた	169
ビニール袋に入れて出していた	2
雑誌などの間にはさんで、ひもでしばっていた	30
燃やすごみに出していた	17
その他	4
不明	2
合計	224

※複数回答を含む

⑤今回のモニター実施期間において、雑紙リサイクル袋は使用しましたか。

使用した	192
使用しなかった	10
不明	0
合計	202

またその使用枚数は何枚ですか。

1枚	46
2枚	48
3枚	31
4枚	65
不明	2

⑥ 今回の雑紙リサイクル袋の使いやすさについてお伺いいたします。該当する評価に○をつけ、
必要事項にご記入してください。

(1) サイズ

良 い	80
やや良 い	24
普 通	47
やや悪 い	21
悪 い	20
不 明	10
合 計	202

(2) 強度

良 い	105
やや良 い	25
普 通	45
やや悪 い	12
悪 い	1
不 明	14
合 計	202

(3) 枚数

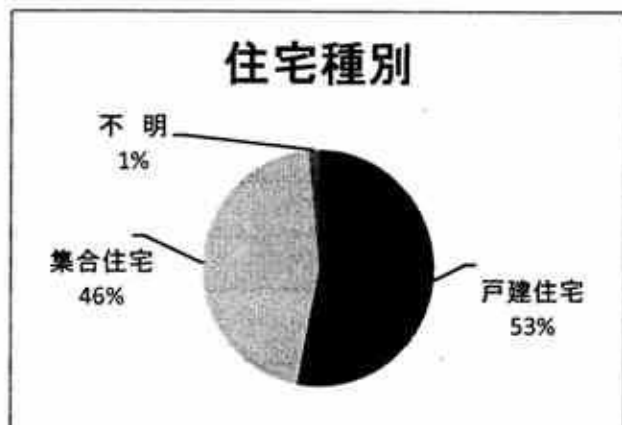
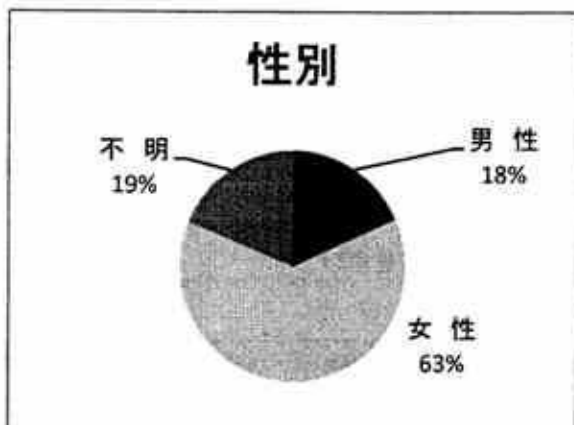
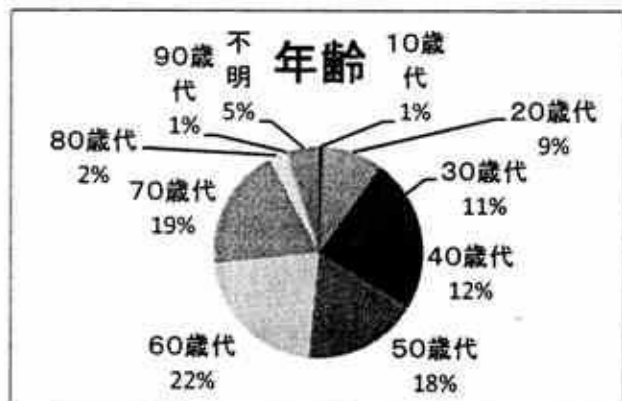
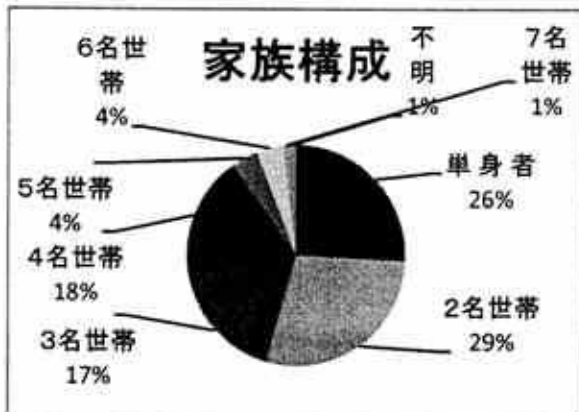
良 い	52
やや良 い	33
普 通	61
やや悪 い	22
悪 い	7
不 明	27
合 計	202

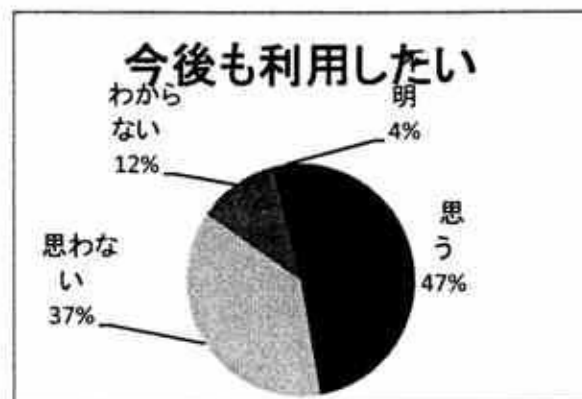
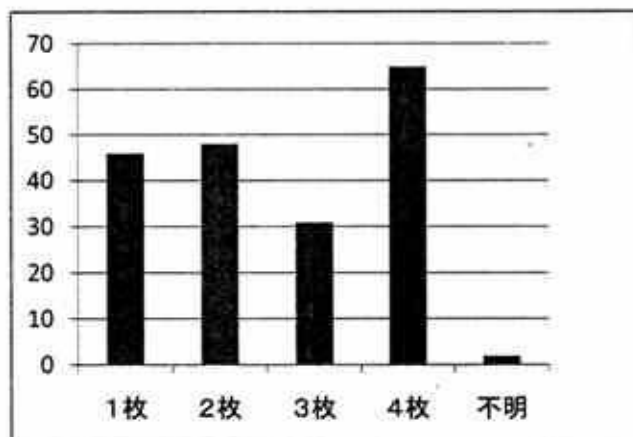
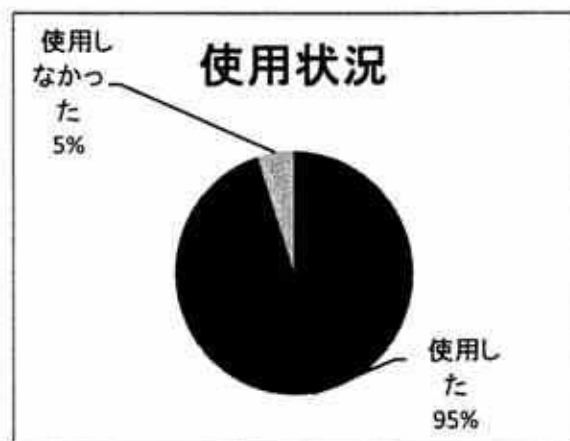
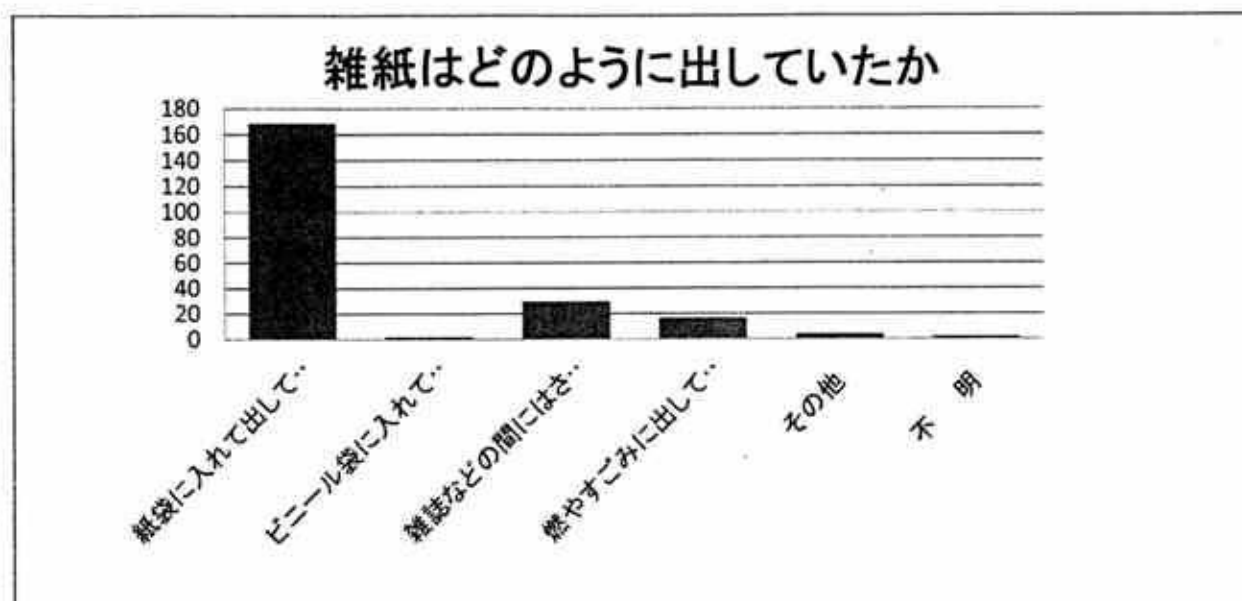
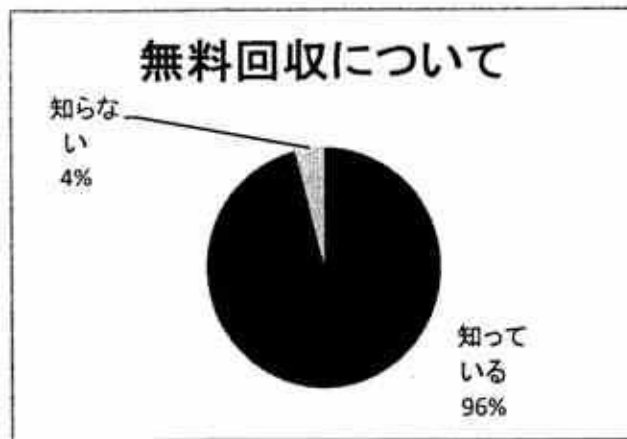
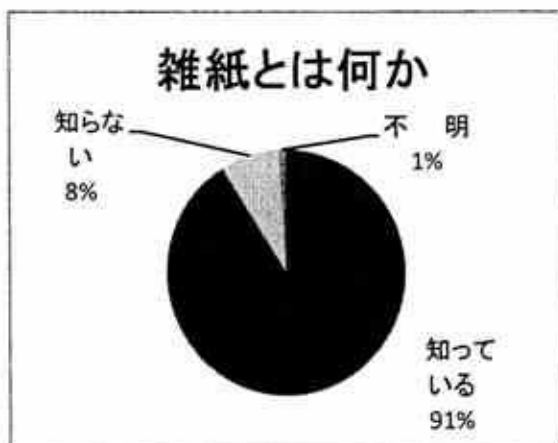
(4) 全体的に

良 い	64
やや良 い	51
普 通	46
やや悪 い	14
悪 い	7
不 明	20
合 計	202

⑦ 今後もこのような雑紙袋を利用したいと思いますか。

思 う	96
思わない	75
わからない	23
不 明	8
合 計	202





雑紙リサイクル袋アンケート集計(単身者)

①

家族構成

単身者	52
2名世帯	0
3名世帯	0
4名世帯	0
5名世帯	0
6名世帯	0
7名世帯	0
8名世帯	0
9名世帯	0
無回答	0
合計	52

①'

年齢

10歳代	0
20歳代	13
30歳代	9
40歳代	2
50歳代	5
60歳代	6
70歳代	14
80歳代	3
90歳代	0
無回答	0
合計	52

①''

性別

男性	14
女性	37
無回答	1
合計	52

①'''

住宅種別

戸建住宅	11
集合住宅	41
無回答	0
合計	52

②雑紙についてご質問します。雑紙とは何かをご存知ですか。

知っている	43
知らない	9
無回答	0
合計	52

③雑紙は資源ごみとして、古紙の日に無料で回収できることをご存知ですか。

知っている	46
知らない	6
無回答	0
合計	52

④雑紙を資源ごみとして出している方にご質問します。今まで雑紙はどのように出していましたか。

紙袋に入れて出していた	36
ビニール袋に入れて出していた	1
雑誌などの間にはさんで、ひもでしばっていた	13
燃やすごみに出していた	8
その他	1
無回答	1
合計	60

※複数回答を含む

⑤今回のモニター実施期間において、雑紙リサイクル袋は使用しましたか。

使用した	49
使用しなかった	3
無回答	0
合計	52

またその使用枚数は何枚ですか。

1枚	21
2枚	12
3枚	6
4枚	10
不明	0

⑥今回の雑紙リサイクル袋の使いやすさについてお伺いいたします。該当する評価に○をつけ、必要事項にご記入してください。

(1) サイズ

良 い	22
やや良い	4
普 通	11
やや悪い	7
悪 い	4
無回答	4
合 計	52

(2) 強度

良 い	28
やや良い	2
普 通	15
やや悪い	2
悪 い	0
無回答	5
合 計	52

(3) 枚数

良 い	14
やや良い	4
普 通	17
やや悪い	7
悪 い	3
無回答	7
合 計	52

(4) 全体的に

良 い	14
やや良い	13
普 通	12
やや悪い	3
悪 い	2
無回答	8
合 計	52

⑦今後もこのような雑紙袋を利用したいと思いますか。

思 う	25
思わない	17
わからない	7
無回答	3
合 計	52

雑紙リサイクル袋アンケート集計(複数世帯)

①

家族構成

単身者	0
2名世帯	58
3名世帯	35
4名世帯	37
5名世帯	8
6名世帯	8
7名世帯	2
8名世帯	0
9名世帯	0
無回答	2
合計	150

①'

年齢

10歳代	1
20歳代	6
30歳代	14
40歳代	23
50歳代	31
60歳代	38
70歳代	24
80歳代	2
90歳代	1
無回答	10
合計	150

①''

性別

男性	23
女性	90
無回答	37
合計	150

①'''

住宅種別

戸建住宅	96
集合住宅	51
無回答	3
合計	150

②雑紙についてご質問します。雑紙とは何かをご存知ですか。

知っている	141
知らない	7
無回答	2
合計	150

③雑紙は資源ごみとして、古紙の日に無料で回収できることをご存知ですか。

知っている	148
知らない	2
無回答	0
合計	150

④雑紙を資源ごみとして出している方にご質問します。今まで雑紙はどのように出していましたか。

紙袋に入れて出していた	133
ビニール袋に入れて出していた	1
雑誌などの間にはさんで、ひもでしばっていた	17
燃やすごみに出していた	9
その他	3
無回答	1
合計	164

※複数回答を含む

⑤今回のモニター実施期間において、雑紙リサイクル袋は使用しましたか。

使用した	143
使用しなかった	7
無回答	0
合計	150

またその使用枚数は何枚ですか。

1枚	25
2枚	36
3枚	25
4枚	55
不明	2

⑥ 今回の雑紙リサイクル袋の使いやすさについてお伺いいたします。該当する評価に○をつけ、必要事項にご記入してください。

(1) サイズ

良 い	58
やや良い	20
普 通	36
やや悪い	14
悪 い	16
無回答	6
合 計	150

(2) 強度

良 い	77
やや良い	23
普 通	30
やや悪い	10
悪 い	1
無回答	9
合 計	150

(3) 枚数

良 い	38
やや良い	29
普 通	44
やや悪い	15
悪 い	4
無回答	20
合 計	150

(4) 全体的に

良 い	50
やや良い	38
普 通	34
やや悪い	11
悪 い	5
無回答	12
合 計	150

⑦ 今後もこのような雑紙袋を利用したいと思いますか。

思 う	71
思わない	58
わからない	16
無回答	5
合 計	150

単身者と複数世帯の比較

① 家族構成

	10代世帯	20代世帯	30代世帯	40代世帯	50代世帯	60代世帯	70代世帯	80代世帯	90代世帯	不明	合計
単身者%	0%	25%	17%	4%	10%	12%	27%	6%	0%	0%	100%
複数世帯%	1%	4%	9%	15%	21%	25%	16%	1%	1%	7%	100%
単身者	0	13	9	2	5	6	14	3	0	0	52
複数	1	6	14	23	31	38	24	2	1	10	150

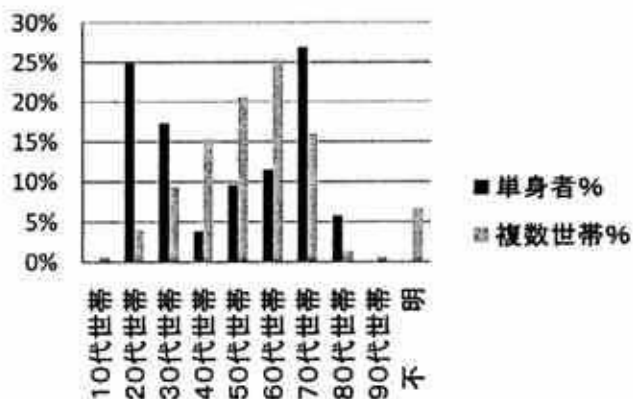
① 性別

	男性	女性	不明	合計
単身者%	27%	71%	2%	100%
複数世帯%	15%	60%	25%	100%
単身者	14	37	1	52
複数	23	90	37	150

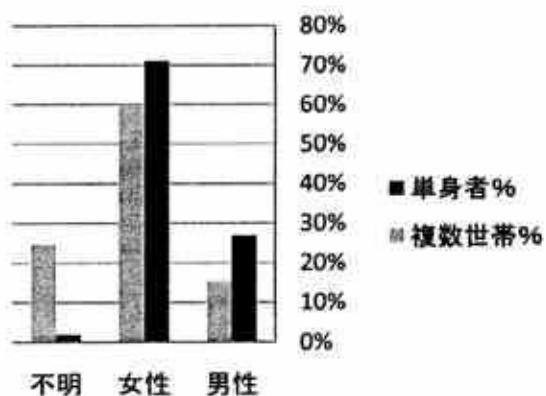
① 住宅種別

	戸建住宅	集合住宅	不明	合計
単身者%	21%	79%	0%	100%
複数世帯%	64%	34%	2%	100%
単身者	11	41	0	52
複数	96	51	3	150

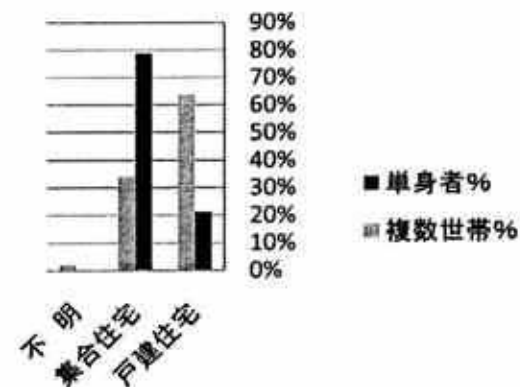
家族構成



性別

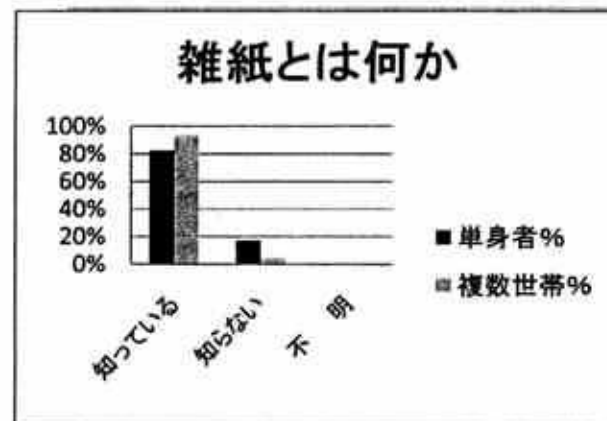


住宅種別



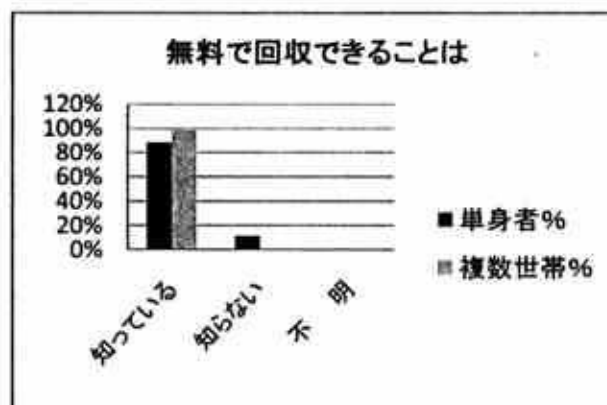
②雑紙についてご質問します。雑紙とは何かをご存知ですか。

	知っている	知らない	不明	合計
単身者%	83%	17%	0%	100%
複数世帯%	94%	5%	1%	100%
単身者	43	9	0	52
複数	141	7	2	150



③雑紙は資源ごみとして、古紙の日に無料で回収できることをご存知ですか。

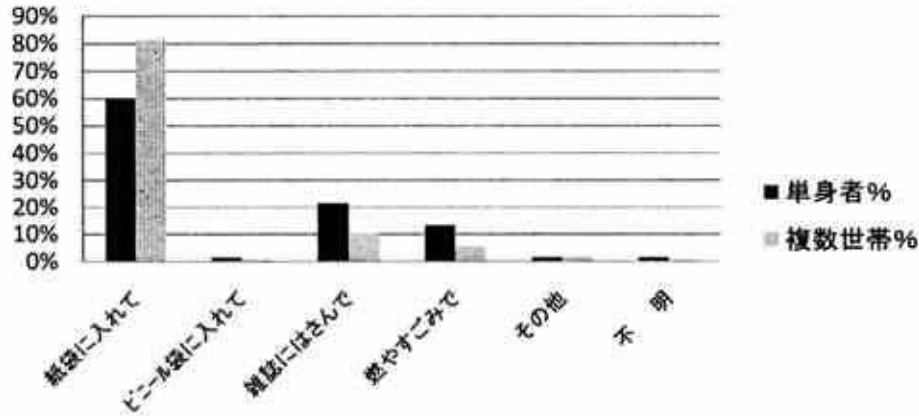
	知っている	知らない	不明	合計
単身者%	88%	12%	0%	100%
複数世帯%	99%	1%	0%	100%
単身者	46	6	0	52
複数	148	2	0	150



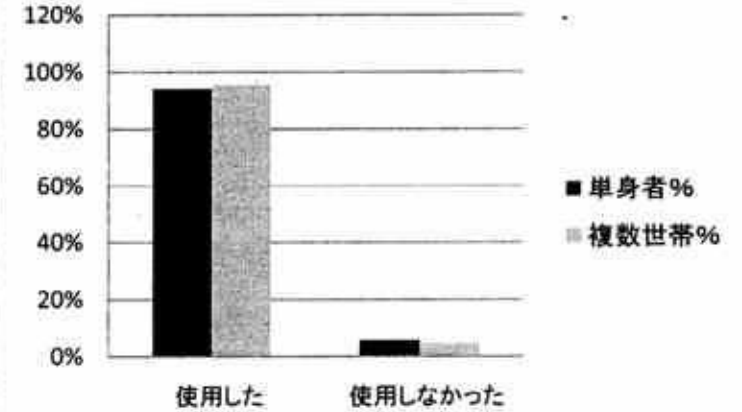
④雑紙を資源ごみとして出している方にご質問します。今まで雑紙はどのように出していましたか。

	紙袋に入れて	ビニール袋に入れて	雑誌にはさんで	燃やすごみで	その他	不明	合計
単身者%	60%	2%	22%	13%	2%	2%	100%
複数世帯%	81%	1%	10%	5%	2%	1%	100%
単身者	36	1	13	8	1	1	60
複数	133	1	17	9	3	1	164

出し方について



袋の使用の有無



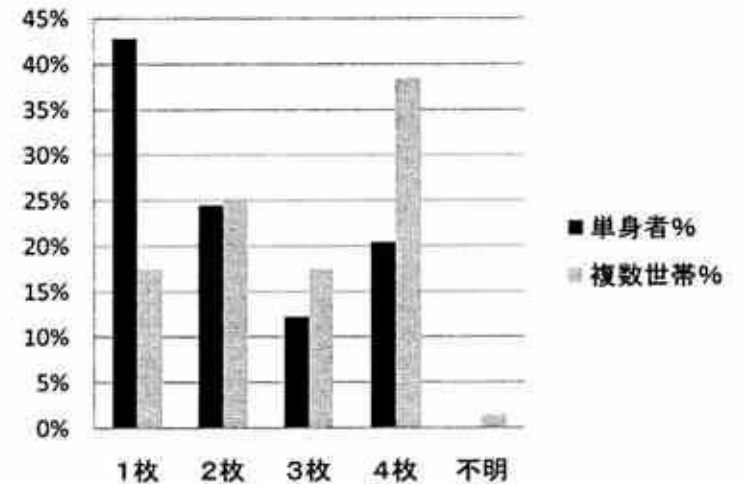
⑤ 今回のモニター実施期間において、雑誌リサイクル袋は使用しましたか。

	使用した	使用しなかった	合計
単身者%	94%	6%	100%
複数世帯%	95%	5%	100%
単身者	49	3	52
複数	143	7	150

またその使用枚数は何枚ですか。

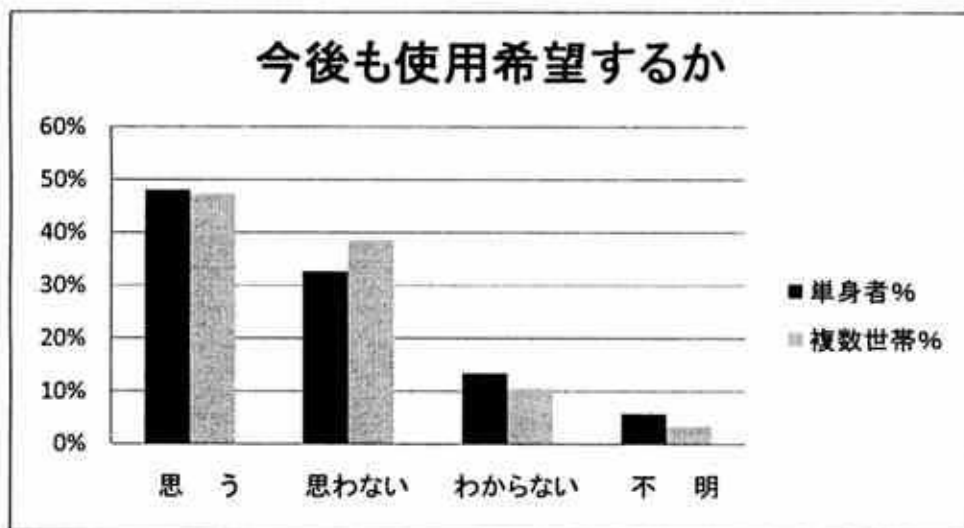
	1枚	2枚	3枚	4枚	不明	合計
単身者%	43%	24%	12%	20%	0%	100%
複数世帯%	17%	25%	17%	38%	1%	100%
単身者	21	12	6	10	0	49
複数	25	36	25	55	2	143

袋の使用枚数



⑦今後もこのような雑紙袋を利用したいと思いますか。

	思 う	思わない	わからない	不 明	合計
単身者%	48%	33%	13%	6%	100%
複数世帯%	47%	39%	11%	3%	100%
単身者	25	17	7	3	52
複数	71	58	16	5	150



No.	日付	町名	丁目	集合住宅	段ボール	新聞紙	紙パック	本	その他
29	10/3	中町	2					○	
36	10/3	東町	1		○				乾燥剤・プラごみ
37	10/3	東町	1						OK
79	10/3	東町	5	集合住宅					OK
1	10/6	梶野町	3						OK
2	10/6	梶野町	3						OK
3	10/6	梶野町	4						OK
4	10/6	梶野町	5	集合住宅					OK
50	10/7	東町	2	集合住宅	○	○	○		シュレッダー紙・プラごみ
51	10/7	東町	2		○		○		感熱紙・窓付封筒
52	10/7	東町	2		○	○	○		
65	10/7	東町	3	集合住宅	○	○			
66	10/7	東町	3		○	○	○		
75	10/7	東町	4	集合住宅		市報			
89	10/8	本町	3	集合住宅		○			撮影
94	10/8	本町	4						OK
95	10/8	本町	4		○	○			プラごみ
110	10/8	本町	5						OK
111	10/8	本町	5	集合住宅					撮影
112	10/8	本町	5						油のついた紙
130	10/9	緑町	1		○				プラごみ・粘着テープ・防水加工
131	10/9	緑町	1			○	○		窓付封筒・ビニール
132	10/9	緑町	1		○				窓付封筒・カーボン紙
133	10/9	緑町	1	集合住宅					防水加工紙
134	10/9	緑町	1						OK
149	10/9	緑町	2						OK
150	10/9	緑町	2	集合住宅	○	○			
151	10/9	緑町	2						窓付封筒
152	10/9	緑町	2		○	○			感熱紙・ビニール
153	10/9	緑町	2			○			窓付封筒・プラごみ
160	10/9	緑町	3						窓付封筒
14	10/10	中町	1				○		
15	10/10	中町	1						窓付封筒・ビニール
16	10/10	中町	1		○		○		粘着テープ・プラごみ
17	10/10	中町	1			○			感熱紙・ビニール
18	10/10	中町	1	集合住宅	○			○	粘着テープ・防水加工紙
30	10/10	中町	2						OK
31	10/10	中町	2	集合住宅	○	○		○	窓付封筒・防水加工紙
38	10/10	東町	1		○	○			
39	10/10	東町	1		○	○		○	感熱紙
40	10/10	東町	1		○				プラごみ・綿
41	10/10	東町	1	集合住宅				○	
80	10/10	東町	5		○		○		防水加工紙

No.	日付	町名	丁目	集合住宅	段ボール	新聞紙	紙パック	本	その他
44	10/17	東町	1		○		○		窓付封筒・ビニール
45	10/17	東町	1	集合住宅					OK
46	10/24	東町	1		○	○			
47	10/24	東町	1						使用済ティッシュ窓付封筒
48	10/24	東町	1						ビニール
49	10/31	東町	1	集合住宅	○				感熱紙・窓付封筒
50	10/7	東町	2	集合住宅	○	○	○		シュレッダー紙・プラごみ
51	10/7	東町	2		○		○		感熱紙・窓付封筒
52	10/7	東町	2		○	○	○		
53	10/14	東町	2	集合住宅	○	○	○	○	防水加工紙・シュレッダー紙・プラごみ
54	10/14	東町	2				○		防水加工紙・窓付封筒・使用済ティッシュ
55	10/14	東町	2		○	○	○		ビニール
56	10/14	東町	2	集合住宅	○	○	○	○	窓付封筒・ティッシュ箱・CD
57	10/21	東町	2	集合住宅	○		○	○	電池・ライター・ビニール・カーボン紙
58	10/21	東町	2		○	○		○	感熱紙
59	10/21	東町	2	集合住宅	○	○		○	CD・カーボン紙
60	10/21	東町	2	集合住宅	○				ビニール
61	10/28	東町	2	集合住宅	○		○		防水加工紙・感熱紙・窓付封筒・ビニール
62	10/28	東町	2		○		○		防水加工紙・銀紙・ビニール
63	10/28	東町	2		○				
64	10/28	東町	2	集合住宅					ビニール・輪ゴム
65	10/7	東町	3	集合住宅	○	○			
66	10/7	東町	3		○	○	○		
67	10/14	東町	3			○	○		梱包シート
68	10/14	東町	3						カップ・アルバム・ティッシュ箱・シール
69	10/14	東町	3				○		感熱紙・梱包シート
70	10/21	東町	3			○	○		
71	10/21	東町	3	集合住宅	○				ビニール
72	10/28	東町	3		○	○	○		
73	10/28	東町	3				○		果物箱内ケース(再生不可)・ガムテープ
74	10/28	東町	3			○			窓付封筒・感熱紙
75	10/7	東町	4	集合住宅		市報			
76	10/14	東町	4	集合住宅				○	
77	10/14	東町	4	集合住宅					OK
78	10/28	東町	4	集合住宅	○				防水加工紙
79	10/3	東町	5	集合住宅					OK
80	10/10	東町	5		○		○		防水加工紙
81	10/10	東町	5						防水加工紙・窓付封筒
82	10/10	東町	5	集合住宅	○	○	○	○	窓付封筒・シュレッダー紙
83	10/17	東町	5	集合住宅	○	○	○	○	
84	10/17	東町	5		○				ティッシュ
85	10/24	東町	5		○	○	○		防水加工紙・感熱紙
86	10/31	東町	5		○				窓付封筒

No.	日付	町名	丁目	集合住宅	段ボール	新聞紙	紙バック	本	その他
87	10/31	東町	5	集合住宅			○		ビニール・ティッシュ箱・窓付封筒
88	10/31	東町	5	集合住宅		○	○	○	針金・タバコ紙・油污れ紙
89	10/8	本町	3	集合住宅		○			撮影
90	10/15	本町	3	集合住宅		○		○	
91	10/22	本町	3	集合住宅					OK
92	10/22	本町	3			市報		○	
93	10/29	本町	3	集合住宅		○	○	○	針金・ティッシュ・ビニール・シップ袋
94	10/8	本町	4						OK
95	10/8	本町	4		○	○			プラごみ
96	10/15	本町	4		○				
97	10/15	本町	4						OK
98	10/15	本町	4			○			窓付封筒・ビニールひも
99	10/15	本町	4						OK
100	10/15	本町	4						OK
101	10/22	本町	4						OK
102	10/22	本町	4		○				防水加工紙
103	10/22	本町	4			○			窓付封筒
104	10/22	本町	4		○				防水加工紙・プラごみ
105	10/22	本町	4		○				窓付封筒・銀紙・ビニール
106	10/22	本町	4			○			
107	10/29	本町	4						ビニール
108	10/29	本町	4				○	○	
109	10/29	本町	4		○			○	防水加工紙
110	10/8	本町	5						OK
111	10/8	本町	5	集合住宅					撮影
112	10/8	本町	5						油のついた紙
113	10/15	本町	5		○				ティッシュ箱・ティッシュ・銀紙・カップ
114	10/15	本町	5	集合住宅				○	防水加工紙
115	10/15	本町	5						感熱紙
116	10/15	本町	5						ビニールひも
117	10/22	本町	5	集合住宅					OK
118	10/22	本町	5	集合住宅	○				窓付封筒・防水加工紙・ガムテープ・輪ゴム
119	10/22	本町	5						防水加工紙・粘着テープ
120	10/29	本町	5		○		○		感熱紙
121	10/29	本町	5	集合住宅	○			○	布・クリップ・スポンジ・ビニール・シール
122	10/29	本町	5	集合住宅					OK
123	10/29	本町	5		○		○		汚れ紙
124	10/29	本町	5		○				窓付封筒
125	10/29	本町	5	集合住宅					OK
126	10/20	前原町	5		○				窓付封筒・防水加工紙
127	10/20	前原町	5						感熱紙
128	10/20	前原町	5		○	○			
129	10/20	前原町	5	集合住宅					OK

No.	日付	町名	丁目	集合住宅	段ボール	新聞紙	紙バック	本	その他
130	10/9	緑町	1		○				プラゴミ・粘着テープ・防水加工
131	10/9	緑町	1			○	○		窓付封筒・ビニール
132	10/9	緑町	1		○				窓付封筒・カーボン紙
133	10/9	緑町	1	集合住宅					防水加工紙
134	10/9	緑町	1						OK
135	10/16	緑町	1						カーボン紙・窓付封筒
136	10/16	緑町	1		○		○	○	プラゴミ・窓付封筒・バインダー
137	10/16	緑町	1			○	○	○	窓付封筒
138	10/16	緑町	1						防水加工紙・窓付封筒・プラゴミ・銀紙
139	10/16	緑町	1	集合住宅	○	○		○	防水加工紙・窓付封筒・プラゴミ
140	10/23	緑町	1		○	○	○		
141	10/23	緑町	1	集合住宅		○			
142	10/30	緑町	1			○			感熱紙
143	10/30	緑町	1		○				窓付封筒
144	10/30	緑町	1		○				
145	10/30	緑町	1	集合住宅		○	○		防水加工紙・ビニール
146	10/30	緑町	1		○			○	窓付封筒・写真
147	10/30	緑町	1		○			○	感熱紙・窓付封筒
148	10/30	緑町	1		○				感熱紙・窓付封筒・ビニール
149	10/9	緑町	2						OK
150	10/9	緑町	2	集合住宅	○	○			
151	10/9	緑町	2						窓付封筒
152	10/9	緑町	2		○	○			感熱紙・ビニール
153	10/9	緑町	2			○			窓付封筒・プラゴミ
154	10/16	緑町	2						OK
155	10/16	緑町	2			○			
156	10/16	緑町	2	集合住宅					OK
157	10/23	緑町	2						雑紙袋アンケート
158	10/23	緑町	2						窓付封筒
159	10/30	緑町	2	集合住宅	○				粘着テープ
160	10/9	緑町	3						窓付封筒
161	10/17	緑町	4		○	○		○	窓付封筒・防水加工紙・ビニール
162	10/20	南町	1						感熱紙・紙コップ・掃枝・銀箱
163	10/27	南町	1	集合住宅				○	
164	10/20	南町	4						安全ピン・ボタン・感熱紙・ウェットティッシュ
165	10/20	南町	4						プラゴミ
166	10/20	南町	4						キッチンタオル・輪ゴム・プラゴミ
167	10/20	南町	4	集合住宅	○				ビニール・写真
168	10/20	南町	4	集合住宅			○		ストロー・粘着テープ・窓付封筒
169	10/20	南町	4		○			○	感熱紙・シール
170	10/20	南町	4			○			感熱紙・窓付封筒・ビニール
171	10/20	南町	4		○				発砲スチロール・感熱紙・お線香
172	10/27	南町	4						OK

