



● ① 施設名 …… 福祉施設
 ● 施設名 …… グループホーム

46 いきいき木馬 (いきいきもくば)

所 小金井市前原町2-14-3 スコラハウス前原203
電 070-2168-7114 **F** 042-384-4231
時 月曜～金曜の午前9時～午後4時
休 土曜、日曜、祝日、年末年始(12月29日～1月3日)
種 計画相談支援、障害児相談支援



ホームページ

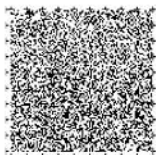
- 対象者・定員…幼児期～成人期までの障がい児・者
- 内容…障がいのある人が生涯に渡って、地域で自立して生活していく為に、福祉サービスの情報提供や手続き等の相談や支援をしています。
- その他…事業所はアパート2階の一室です。2階への移動方法は階段のみとなっています。

施設からひとこと 現場経験のある支援員が気持ちに寄り添い、丁寧に話を聞き“これから”について一緒に考えていきます。

47 いちいちのはな (いちいちのはな)

所 小金井市前原町4-2-1-214 ウエスト小金井
電 042-207-6888
時 月曜～金曜の午前9時～午後5時
休 土曜、日曜
種 居宅介護、移動支援、計画相談支援、障害児相談支援

- 対象者・定員…知的障がい者
- 内容…知的障がい者の余暇活動支援(ハイキングなど)



48 おもちゃ箱なかまち (おもちゃばこなかまち)

所 小金井市中町4-17-13
電 042-316-4600 **F** 042-316-4601
時 平日の午後2時～午後5時
 土曜・長期休暇の午前10時～午後4時
休 日曜、祝日、年末年始(12月29日～1月3日)
種 児童発達支援、放課後等デイサービス



ホームページ

- 対象者・定員…未就学、小学校1年生～高校3年生までの知的障がいを持つ児童・生徒：定員10名

49 共同作業所 希望の家 (きょうどうさぎょうしょ きぼうのいえ)

所 小金井市東町2-24-17
電 0422-32-5071 **F** 0422-30-5123
時 月曜～金曜の午前9時～午後5時
 土曜は月1回・午後開所
休 土曜、日曜、祝日、年末年始
種 就労継続支援(B型)



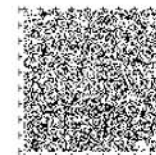
ホームページ



- 対象者・定員…精神障がい者：定員20名
- 内容…厨房作業(軽喫茶)、公園・砂場清掃、生ごみ乾燥物回収運搬作業、外周清掃、紙袋製作、その他室内軽作業、地域のイベント参加等
- その他…レクリエーション(カラオケ・ボウリング等)、昼食会、お花見会、お疲れ様会、誕生会、メンバーミーティング ※月1回の土曜日開所は顧問医相談日とする。

施設からひとこと 社会参加と仲間づくりを支援します。

《おもちゃ箱なかまち》のバリアフリー設備



50 ケアサービスステーション春風(けあさーびすすてーしょんはるかぜ)**所** 小金井市東町4-43-7 小金井東ビル303**電** 042-387-7822**種** 居宅介護、重度訪問介護、同行援護**51 ケアリッツ小金井**(けありっつこがねい)**所** 小金井市東町4-38-26 トークンプラザ206**電** 042-316-3153 **F** 042-316-3154**時** 月曜～金曜の午前9時～午後6時**休** 土曜、日曜、祝日、年末年始(12月31日～1月3日)**種** 居宅介護、重度訪問介護

ホームページ

52 小金井かいわい(こがねいかいわい)**所** 小金井市東町4-37-23**電** 042-388-8282**時** 月曜～金曜の午前9時30分～午後5時30分
土曜の午前9時30分～午後3時**休** 日曜、祝日、年末年始**種** 居宅介護、重度訪問介護

ホームページ

**53 木の葉クラブ**(このはくらぶ)**所** 小金井市本町1-6-9**電** 042-315-0330 **F** 042-315-0330**時** [児童発達支援] 月曜～金曜の午前9時30分～午後0時30分、祝日の午前10時～正午
[放課後等デイサービス] 月曜～金曜の午後2時～午後5時、祝日の午前10時～午後4時**休** 土曜、日曜、5月3日～5月5日、8月13日～8月16日、12月30日～1月3日**種** 児童発達支援、放課後等デイサービス

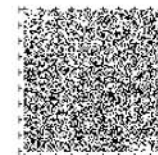
- 対象者・定員…知的障がいのある児童・生徒：定員1日10名迄
- 内容…ソーシャルスキルを入れた療育

施設からひとこと 特性に応じた療育を行っています。

ホームページ



《小金井かいわい》のバリアフリー設備



54 児童発達支援あぶあ(じどうはったつしえんあぶあ)

所 小金井市東町5-24-9 プリジュール103
 電 042-316-3683 F 042-316-3684
 時 月曜～金曜の午前9時30分～午後5時
 休 土曜、日曜、祝日
 種 児童発達支援



ホームページ



- 対象者・定員…就学前のお子様：定員10名
- 内容…発達に心配のある未就学児のお子様「感覚統合運動療育」「個別学習レッスン」「ソーシャルスキルトレーニング」を提供します

施設からひとこと 小集団療育とオーダーメイドでの個別療育の両方を提供しています。ご自宅はもちろん保育園等の送迎もありますので忙しいご家庭でも療育がうけられます。

55 就労移行支援事業所 Dream Up
(しゅうろういこうしえんじぎょうしょ どリーむあっぷ)

所 小金井市本町1-5-1 アルブ武蔵小金井201
 電 042-401-2420 F 042-401-2428
 時 月曜～土曜の午前9時～午後5時
 休 日曜、祝日
 種 就労移行支援(一般型)、就労定着支援

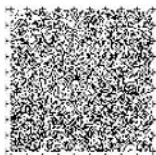


ホームページ

- 対象者・定員…精神障がい(発達障がいを含む)：定員20名 ※18歳～65歳未満
- 内容…オーダーメイドの認知行動療法プログラムや、フラワーアレンジメントを用いた軽作業プログラム、「夢」の実現にメンバーみんなで取り組む仕事体験プログラムなどを通して、ひとりひとりの「価値ある人生」を目指していきます。

施設からひとこと 心の問題で悩んでいらっしゃる方、精神的な障がいをお持ちの方で将来を少しだけ考えたいと思われる方をDream Upは支援しています。一人で悩んでいるよりも専門のスタッフと一緒に取り組みませんか？

《児童発達支援あぶあ》のバリアフリー設備



56 スペース楽(すぺーすらく)

所 小金井市東町4-10-14 第2黒沢コーポ1階
 電 042-388-6456 F 042-316-3664
 時 月曜～金曜の午前9時から午後5時
 休 土曜、日曜、祝日
 種 就労継続支援(B型)



ホームページ



- 対象者・定員…精神障がい者：定員20名
- 内容…作業内容：クッキー、パウンドケーキ等の製造と販売・内職(観光地土産品の封入)・公園清掃・公園砂場清掃・公園トイレ清掃・マンション清掃・除草
- その他…レクリエーション(日帰り旅行、納涼会、忘年会等)、学習会、利用者ミーティング等のプログラムあり。一般就労希望者には個別での支援を実施。

施設からひとこと 一人ひとりの想いに寄り添い、働くことを通じて地域生活がより豊かになるような支援を心がけています。

57 スペース楽・2(すぺーすらく・つー)

所 小金井市本町1-6-11 エクセレンス小金井1階
 電 042-388-7887 F 042-388-7887
 時 月曜～金曜の午前9時～午後5時
 他月1回日曜開所
 休 土曜、日曜、祝日、他月1回金曜休み
 種 地域活動支援センターII型



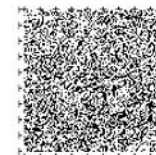
ホームページ



- 対象者・定員…精神障がい者を主とする：定員20名
- 内容…なにもせず自由に過ごす居場所として。手織りや手芸、名刺作成等の作業を楽しみながら自分のペースで過ごす作業所でもあります。

施設からひとこと お一人おひとりが自分らしく暮らしていただけるよう、ご相談しながらご利用いただいています。障害福祉サービス受給者証は不要でご利用可能。

《スペース楽》のバリアフリー設備



58 SOMPOケア 小金井(そんぽけあ こがねい)

所 小金井市本町1-5-1 アルプ武蔵小金井ビル1階
電 042-386-6636 **F** 042-386-6717
時 午前7時～午後10時に訪問可能
休 なし
種 居宅介護



ホームページ

施設からひとこと お一人お一人を「尊重」し、その方に合わせた支援提供で今後もお自宅での生活が安心して継続出来るように支援いたします。

59 にこにこキッチン(にこにこきっちゃん)

所 小金井市中町3-8-4
電 042-383-3725
時 月曜～金曜の午前9時30分～午後3時
休 土曜、日曜、祝日、年末年始
種 就労継続支援(B型)



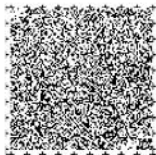
ホームページ



- 対象者・定員…にこにこファクトリーと合わせて20名
- 内容…お弁当の調理補助と接客

施設からひとこと かわいいお店、明るいユニフォームが貴方をお待ちしています。

《SOMPOケア 小金井》のバリアフリー設備

**60 にこにこサービス**(にこにこさーびす)

所 小金井市中町3-8-4
電 042-382-3225 **F** 042-382-3226
時 月曜～金曜の午前10時～午後5時
休 土曜、日曜、祝日、年末年始(12月29日～1月3日)
種 居宅介護、重度訪問介護、同行援護



ホームページ

施設からひとこと 平成19年から小金井市で地域の皆様の高齢者介護、障がい者の居宅支援・移動支援・同行援護に貢献させていただいてきました。

61 にこにこパートナーズ(にこにこぱーとなーず)

所 小金井市本町1-2-20 BLD55 205
電 042-401-2925 **F** 042-401-2293
時 月曜～金曜の午前10時～午後5時
休 土曜、日曜、祝日、年末年始(12月29日～1月3日)
種 計画相談支援、障害児相談支援



ホームページ

施設からひとこと 平成26年に計画相談事業を始めて、主に精神障がいの方を中心に計画を作ってまいりました。市内に住所または利用事業所がある方を対象にしています。



62 にここファクトリー(にここふあくとりー)

所 小金井市本町1-14-15

電 042-401-2556

時 月曜～金曜の午前9時30分～午後3時

休 土曜、日曜、祝日、年末年始

種 就労継続支援(B型)



ホームページ



- 対象者・定員…にここキッチンと合わせて20名
- 内容…寄贈されたPCの解体、軽作業(内職)、公園清掃、にここキッチンのチラシのポスティング

施設からひとこと 駅から徒歩5分。「通うのに心配だな」と思う貴方でも大丈夫です。

63 ニチケアセンター東小金井(にちいけあせんたーひがしがねい)

所 小金井市東町4-18-5 三義ビル302

電 042-386-8510 F 042-386-7010

種 居宅介護、重度訪問介護



ホームページ

64 ハートキッズ小金井(はーときっずこがねい)

所 小金井市東町5-23-18

電 042-316-3845 F 042-316-3846

時 月曜～金曜の午前9時30分～午後6時30分

休 土曜、日曜

種 児童発達支援、放課後等デイサービス

- 対象者・定員…放課後等デイサービス(小学校1年生～高校3年生)、児童発達支援(未就学児)：定員10名

65 パン工房ノアノア(南口店)(ぱんこうぼうのあのみなみぐちてん)

所 小金井市本町1-6-17

電 042-388-4020 F 042-401-1132

時 月曜～金曜の午前8時～午後3時

休 土曜、日曜、祝日、年末年始、ゴールデンウィーク、お盆休み

種 就労継続支援(B型)

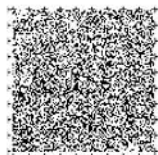
- 対象者・定員…身体・知的・精神障がい者：定員10名
- 内容…パン・菓子製造販売に係る業務(具の仕込み、クッキー・ラスクの製造、パンの成型、材料の計量、商品シール貼り付け、販売、配達)
- その他…行事(日帰り旅行、感謝の集い等)それぞれの方の状態に応じ、力が引き出せるよう幅広い作業分野をもつことを大切にしています。

施設からひとこと 北口店との連携をしながら支援を充実させ、多岐にわたる業務があり、やりがいのある就労継続支援B型事業所です。

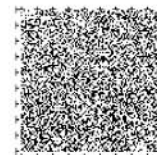
《ハートキッズ小金井》のバリアフリー設備



《パン工房ノアノア(南口店)》のバリアフリー設備



《にここファクトリー》のバリアフリー設備



66 ふらっとヨハネ(ふらっとよはね)

所 小金井市東町5-24-3

電 042-316-1141 F 042-316-1141

時 月曜～金曜の午前9時～午後5時

種 計画相談支援、障害児相談支援



ホームページ

- 対象者・定員…身体障がい者、知的障がい者、精神障がい者(18歳未満の者を含む)、障がい児(18歳未満の身体障がい者及び知的障がい者)
- 内容…福祉サービス等の情報提供。サービス利用計画又は障害児支援利用計画の作成及び評価。訪問による継続的なモニタリング

67 meray(みれい)

所 小金井市中町4-3-24

電 042-316-1256

時 月曜～金曜の午前9時～午後5時

休 土曜、日曜、祝日(不定期で祝日開所日あり)

種 就労移行支援(一般型)



ホームページ



- 対象者・定員…精神障がい者・発達障がい者：定員20名
- 内容…一般企業での就労を目指す方の精神的な回復と安定を支援し、パソコンスキルやコミュニケーションの訓練提供を行っています。
- その他…清潔感のある一軒家です。

施設からひとこと アットホームで通いやすい雰囲気作りを大切にしています。様々なセルフケアを身に着けられます。



68 ムジナの庭(むじなのにわ)

所 小金井市中町4-12-18

電 042-316-5677 F 042-316-5677

時 月曜～金曜・第3土曜の午前9時～午後5時

休 土曜、日曜、祝日(第3土曜を除く)

種 就労継続支援(B型)、就労定着支援



ホームページ



- 対象者・定員…精神・知的・身体障がい者：定員20名 ※18歳以上
- 内容…お菓子の製造や雑貨の制作、足つぼ・お灸など、こころとからだの回復を促していくための作業やプログラムをたくさんご用意しています。

施設からひとこと 毎月第3土曜と第5水曜はオープンアトリエとして一般開放をしています。季節ごとのスイーツとドリンクを楽しみに、ぜひお越しください。

※事前予約制・有料

69 木馬の会(小金井おもちゃライブラリー学童クラブ)
(もくばのかい(こがねいおもちゃらいぶらりーがくどうくらぶ))

所 小金井市前原町2-14-4

電 042-384-4231 F 042-384-4231

時 月曜～金曜の午後2時～午後6時(通常時)

月曜～金曜の午前10時～午後4時(学校長期休暇中：夏休み・冬休み・春休み)

休 土曜、日曜、祝日、年末年始(12月29日～1月3日)

種 放課後等デイサービス



ホームページ

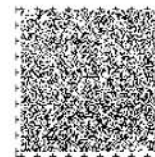
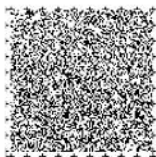


- 対象者・定員…知的障がい児(小学校5年生～高校3年生)：定員10名
- 内容…お友達やスタッフと一緒に過ごす中で、社会性や対人コミュニケーション能力を育みながら、放課後を楽しく過ごします。
- その他…2階建施設です。施設入り口及び玄関に段差があります。施設内2階への移動は階段のみとなっています。

施設からひとこと 大切な思春期に学校とも家庭とも違う仲間と一緒に過ごす中で、楽しく大人になる為の準備をしていきましょう!!



《木馬の会(小金井おもちゃライブラリー学童クラブ)》のバリアフリー設備



70 木馬の会(ライブワークス)(もくばのかい(らいぶわーくす))**所** 小金井市前原町1-8-5 サンテラス前原101**電** 042-316-5438 **F** 042-316-5438**時** 月曜～金曜の午前9時30分～午後4時**休** 土曜、日曜、祝日、

年末年始(12月29日～1月3日)

種 就労継続支援(B型)

ホームページ



- 対象者・定員…知的障がい者：定員10名
- 内容…障がいのある方の就労を支援しています。主な作業内容として、製菓作り・販売、お墓清掃等に取り組んでいます。
- その他…事業所は建物半地下の一階にあります。入口に5段程の階段があります。

施設からひとこと ゆったりとこじんまりとした空間で一人一人のペースを大切にし、やりがいをもって楽しく仕事に取り組めるように努めています。

**71 らく福祉会相談支援事業所**
(らくふくしかいそうだんしえんじぎょうしょ)**所** 小金井市本町1-6-11**電** 042-201-1150**時** 月曜～金曜の午前9時～午後5時**休** 土曜、日曜、祝日**種** 地域移行支援、計画相談支援

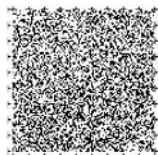
ホームページ

- 対象者・定員…20歳以上の精神障がい者
- 内容…指定特定相談(計画相談)を主に行っています。

72 リンクヘルパーステーション(りんくへるぱーすてーしょん)**所** 小金井市東町5-27-7**電** 042-316-5098**時** 午前9時～午後5時**休** 土曜、日曜、12月29日～1月3日**種** 居宅介護、重度訪問介護

ホームページ

- 対象者・定員…特に定めない



《木馬の会(ライブワークス)》のバリアフリー設備

1F

《らく福祉会相談支援事業所》のバリアフリー設備

1F