

# こがねい 障がい児・者 ふくしサービスマップ



© Studio Ghibli



## こがねい障がい児・者ふくしサービスマップ

令和6年3月発行

発行 小金井市地域自立支援協議会  
小金井市福祉保健部自立生活支援課  
東京都小金井市本町6-6-3  
電話 042-387-9848  
FAX 042-384-2524  
制作 株式会社中央ジオマチックス

この音声コード(Uni-Voiceコード)を専用のアプリで読み取ると、音声で聞こえ、目の不自由なひとにも本の内容を知ることができます。音声コードは、各ページの右下及び裏面にあります。



古紙を配合しています。

# 本書の見方

『こがねい障がい児・者ふくしサービスマップ』は、小金井市内にある福祉施設の場所とサービス内容をまとめたガイドブックです。

## 本書について

本書では、小金井市を4つの地区に分割し、地区ごとに詳細な地図(エリア詳細図)と福祉施設の情報(施設ガイド)を掲載しています。福祉施設の名称が分かっている場合は、小金井市全図(7ページ)や索引(65ページ)からも確認できます。

## エリア詳細図

エリア詳細図では、福祉施設とグループホームの場所がわかります。このほか、小金井市の主要な公共施設や学校などの場所も掲載しています。



## 施設ガイド

施設ガイドでは、所在地や電話番号などの基本情報と、施設の事業内容などを掲載しています。また、各施設にあるバリアフリー設備については、記号で確認できます。



## エリア詳細図で使用している記号について

- 1 福祉施設
- グループホーム

## 施設ガイドで使用している記号について

<b>所</b> 所在地	<b>P</b> 外来用駐車場あり	<b>1F</b> 昇降の必要なし
<b>電</b> 電話番号	<b>♿</b> 障がい者用駐車区画あり	<b>🚽</b> 手すり付き洋式トイレあり
<b>F</b> FAX番号	<b>♿</b> 建物入口まで段差なし	<b>♿</b> 車いす対応トイレあり
<b>時</b> 開所時間	<b>🚪</b> 自動ドア、または常時開放	<b>👤</b> オストメイトあり
<b>休</b> 休館日	<b>📶</b> 一般エレベーターあり	<b>👁</b> 視覚障がい者誘導用ブロック(点字ブロック)あり
<b>種</b> 福祉サービス種別	<b>♿</b> 車いす対応型エレベーターあり	

## こがねい障がい児・者ふくしサービスマップの発行にあたって

「こがねい障がい児・者ふくしサービスマップ」は、小金井市地域自立支援協議会の監修のもと、これから小金井市内の施設や事業所等を利用しようと考えている方に向けて平成28年2月に初版を作成したものです。

初版の発行から7年が経過し、障がい福祉サービスを提供する施設数や事業所数や市内の街並みが変化してきていることから、利用者の利便性の向上のため、更新することといたしました。市内施設や事業所等を1つのマップとして掲載するとともに、そのサービス内容等も併せて紹介しています。利用を検討する際の材料として、また、市内のマップとして本冊子をご活用ください。

本冊子が皆様の施設や事業所の利用の一助となれば幸いです。

最後に、本冊子の作成にあたり、情報の提供にご尽力いただいた市内の事業所や関係機関の皆様に、厚くお礼申し上げます。

令和6年3月  
東京都小金井市

## 目次

本書の見方	1	北東地区 エリア詳細図	31
発行にあたって	2	施設ガイド	33
福祉サービスについて	3	南東地区 エリア詳細図	41
小金井市全図	7	施設ガイド	43
北西地区 エリア詳細図	9	関係団体	57
施設ガイド	11	グループホーム	59
南西地区 エリア詳細図	23	障がい者団体・ボランティア団体	61
施設ガイド	25	災害への備え(障がいのある方へ)	63
		索引	65

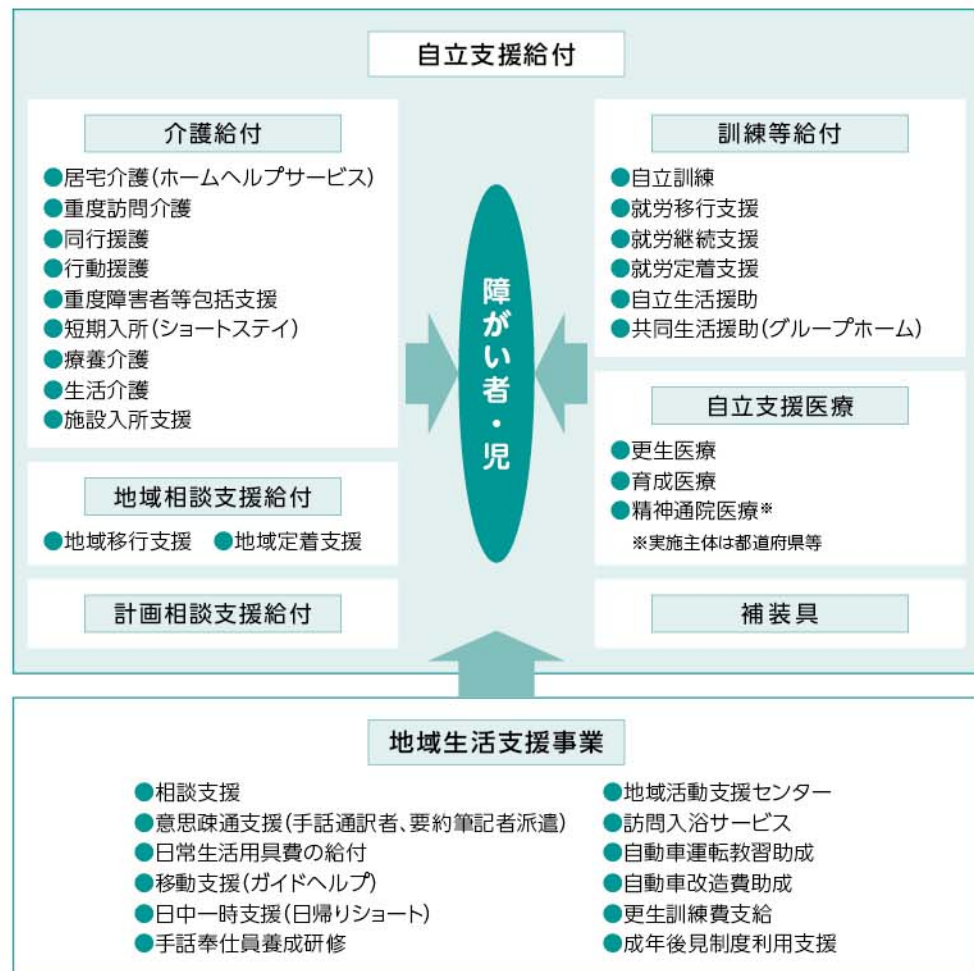
※掲載施設の情報は、令和6年3月1日現在のものです。

国土地理院発行数値地図(国土基本情報)を編集して作成。

障がい者への福祉サービスは「障害者総合支援法」、障がい児への福祉サービスは「児童福祉法」に基づいて提供されます。

## ○障害者総合支援法のサービス体系

障害者総合支援法による総合的な支援システムの全体像は、自立支援給付と地域生活支援事業で構成されています。



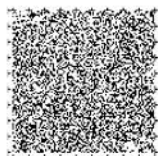
## ○介護給付・訓練等給付等のサービス内容

### 介護給付

- **居宅介護（ホームヘルプサービス）**  
自宅で入浴、排泄、食事の介護等を行います。
- **重度訪問介護**  
重度の肢体不自由者、その他の障害のある人で常時介護を必要とする人に、総合的な介護を行います。
- **同行援護**  
視覚障がいにより移動に著しい困難を有する人に、外出時に必要な介助や情報提供などを行います。
- **行動援護**  
自己判断能力が制限されている人が行動するときに、危険を回避するために必要な支援、外出支援を行います。
- **重度障害者等包括支援**  
介護の必要性が高い人に、居宅介護等複数のサービスを包括的にを行います。
- **短期入所（ショートステイ）**  
自宅で介護する人が病気の場合などに、短期間、夜間も含め、施設で入浴、排泄、食事の介護などを行います。
- **療養介護**  
医療と常時の介護を必要とする人に、医療機関でのリハビリ及び日常生活の介護を行います。
- **生活介護**  
常時介護が必要な人に対し、食事等の介護とともに創作的活動又は生産活動の機会を提供します。
- **施設入所支援**  
施設に入所する人に、夜間や休日、入浴、排泄、食事の介護などを行います。

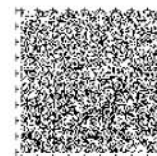
### 訓練等給付

- **自立訓練（機能訓練・生活訓練）**  
自立した日常生活又は社会生活ができるよう、一定期間、身体機能又は生活能力の向上のために必要な訓練を行います。
- **就労移行支援**  
一般企業等への就労を希望する人に、一定期間、就労に必要な知識及び能力の向上のために必要な訓練を行います。
- **就労継続支援**  
一般企業等での就労が困難な人に、働く場を提供するとともに、知識及び能力の向上のために必要な訓練を行います。
- **共同生活援助（グループホーム）**  
夜間や休日に共同生活を行う住居で、相談や日常生活上の介護又は援助を行います。



※「障害者総合支援法」の正式名称は、「障害者の日常生活及び社会生活を総合的に支援するための法律」です。

※ここでは、法律で規定されている福祉サービスを掲載しているため、現在、小金井市内で提供されていない福祉サービスもあります。



## ●就労定着支援

サービスを利用して一般企業等に新たに雇用された人に対し、継続して勤められるように企業や関係機関との連絡調整や、相談、指導、助言などを行います。

## ●自立生活援助

自宅で生活するにあたって、家族からの支援が見込めない人に、巡回や訪問、相談対応などを通して、自立した日常生活を営むための環境整備に必要な援助を行います。

## 地域相談支援給付

## ●地域移行支援

障がい者支援施設等及び精神科病院などに入所・入院している障がいのある人につき、住居の確保その他の地域における生活に移行するための活動に関する相談等を行います。

## ●地域定着支援

居宅において単身等で生活する障がいのある人につき、常時の連絡体制を確保し、障がいの特性に起因して生じた緊急事態等の際に相談、緊急訪問等を行います。

## 計画相談支援給付

## ●計画相談支援

支給決定又は支給決定の変更前に、サービス等利用計画案を作成し、支給決定及び変更後、サービス事業者等との連絡調整、計画の作成を行います。また、一定の期間ごとにサービス等の利用状況の検証を行い、計画の見直し(モニタリング)を行います。

## 地域生活支援事業

## ●移動支援(ガイドヘルプ)

知的障がい、視覚障がい、重度下肢・体幹・移動機能障がい、精神障がいのある人に対する外出時の介護を行います。

## ●日中一時支援

介護者が病気の場合などに、日中に施設等で介護を行います。

## ○児童福祉法のサービス体系

特別な配慮の必要な児童の支援強化を図るため、これまでの種別ごとに分かれていた施設体系について、通所・入所の利用形態の別により一元化が図られました。



## ○障害児通所給付・障害児入所給付等のサービス内容

### 障害児通所給付

#### ●児童発達支援

日常生活における基本的な動作の指導、知識技能の付与、集団生活への適応訓練を行います。

#### ●医療型児童発達支援

日常生活における基本的な動作の指導、知識技能の付与、集団生活への適応訓練及び治療を行います。

#### ●放課後等デイサービス

学校授業の終了後又は休業日において、生活能力の向上のために必要な訓練、社会との交流の促進を行います。

#### ●居宅訪問型児童発達支援

居宅を訪問し、日常生活における基本的な動作の指導、知識技能の付与、集団生活への適応訓練を行います。

#### ●保育所等訪問支援

児童が集団生活を営む施設を訪問し、当該施設における児童以外の人との集団生活への適応のための専門的な支援を行います。

### 障害児入所給付(都道府県)

#### ●福祉型児童入所支援

施設に入所する児童の保護、日常生活の指導、知識技能の付与を行います。

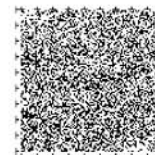
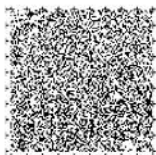
#### ●医療型児童入所支援

施設に入所する児童の保護、日常生活の指導、自立生活に必要な知識技能の付与及び治療を行います。

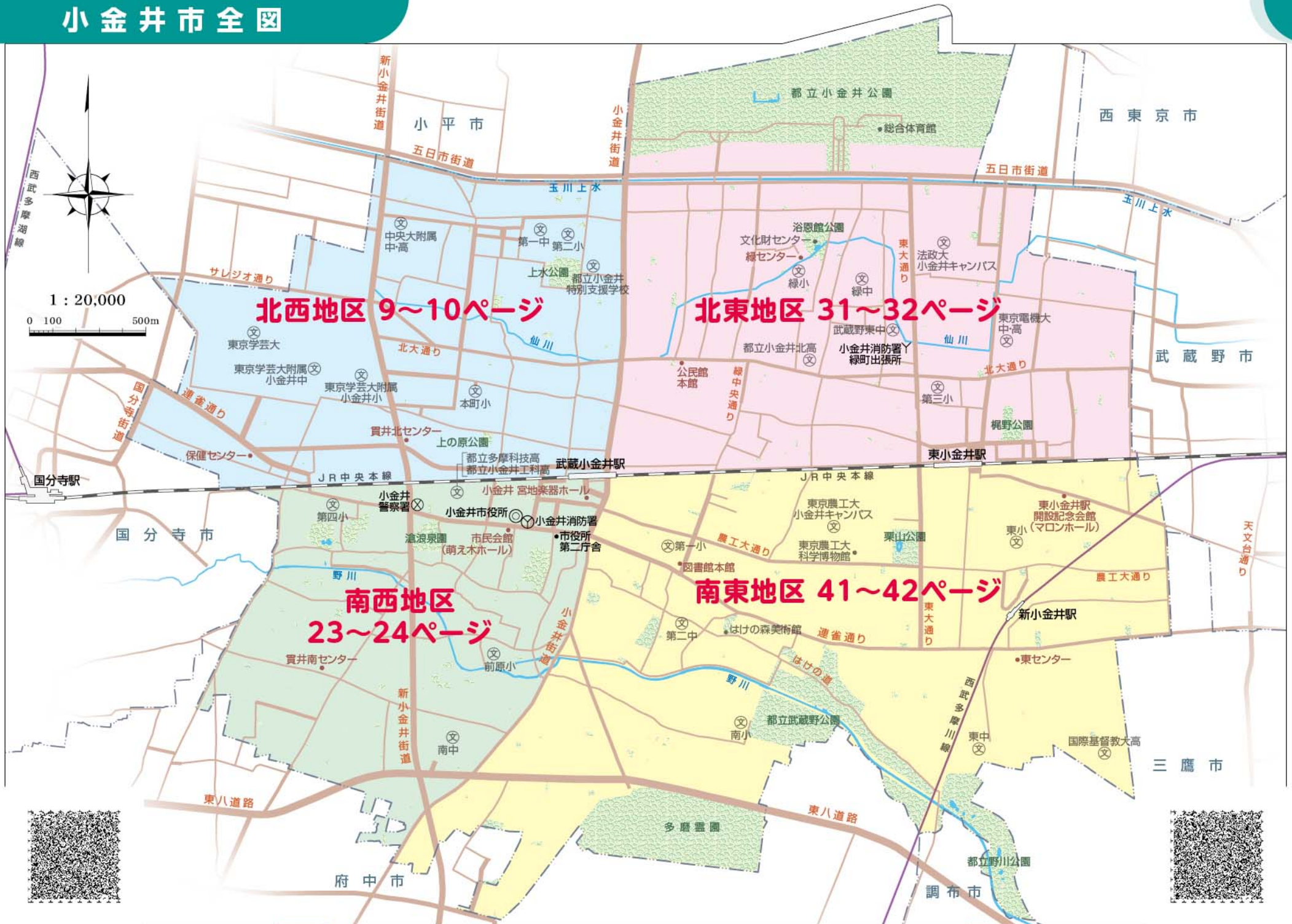
### 障害児相談支援給付

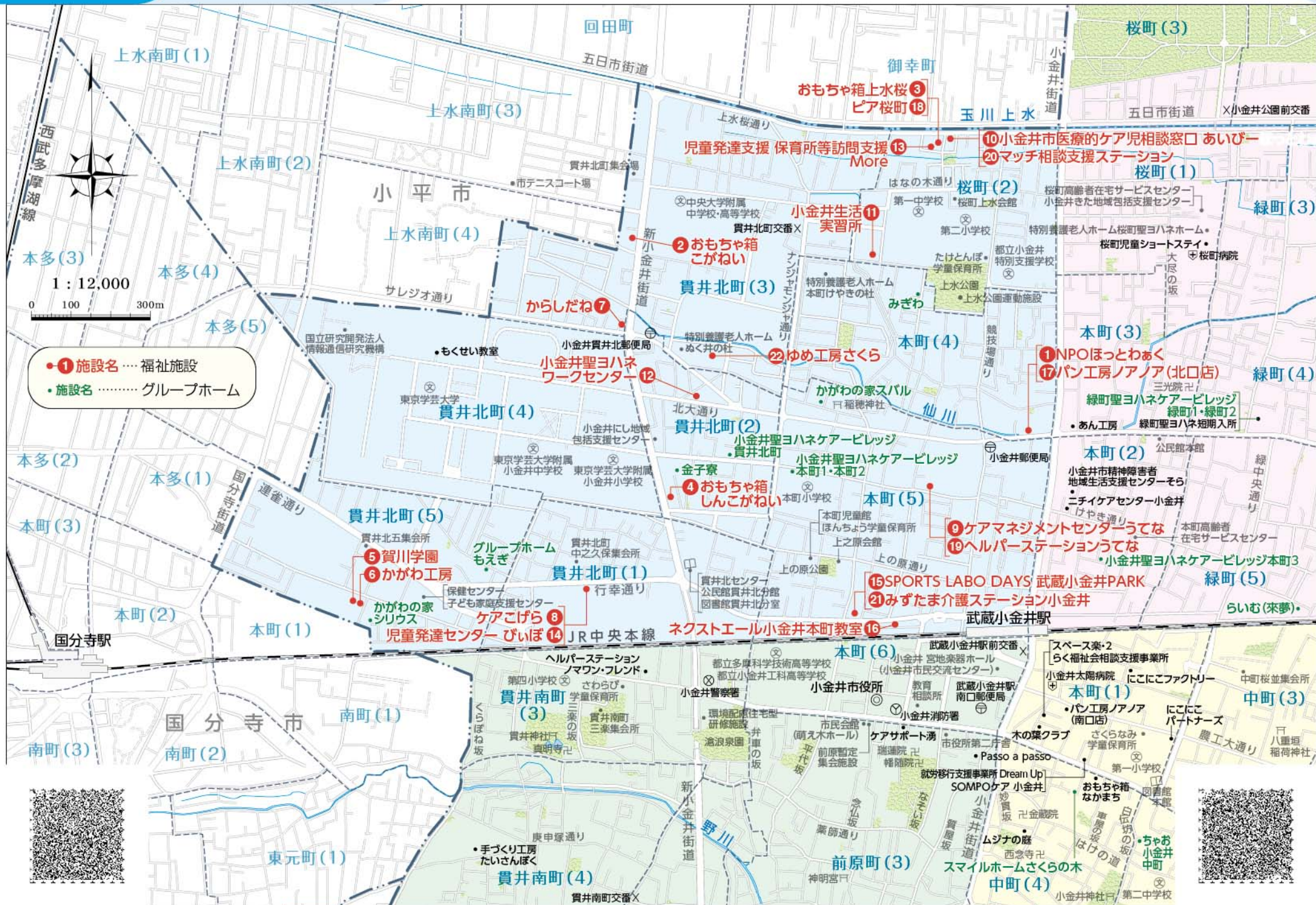
#### ●障害児相談支援

支給決定又は支給決定の変更前に、児童支援利用計画案を作成し、支給決定及び変更後、サービス事業者等との連絡調整、計画の作成を行います。また、一定の期間ごとにサービス等の利用状況の検証を行い、計画の見直し(モニタリング)を行います。



# 小金井市全図





**1** NPOほっとわあく(えぬぴーおーほっとわあく)

**所** 小金井市本町4-1-1-103 小金井ハイツ  
**電** 042-388-2258 **F** 042-385-0213  
**種** 居宅介護、重度訪問介護、同行援護



ホームページ

**2** おもちゃ箱こがねい(おもちゃばこがねい)

**所** 小金井市貫井北町3-18-15  
**電** 042-316-4026 **F** 042-316-4027  
**時** 平日の午後2時～午後5時  
 土曜・長期休暇の午前10時～午後4時  
**休** 日曜、祝日、年末年始(12月29日～1月3日)  
**種** 放課後等デイサービス



ホームページ

●対象者・定員…小学校1年生～高校3年生までの知的障がいを持つ児童・生徒：定員10名

**3** おもちゃ箱上水桜(おもちゃばこじょうすいざくら)

**所** 小金井市桜町2-12-31  
**電** 042-316-1445 **F** 042-316-1446  
**時** 平日の午後2時～午後5時  
 土曜・長期休暇の午前10時～午後4時  
**休** 日曜、祝日、年末年始(12月29日～1月3日)  
**種** 児童発達支援、放課後等デイサービス



ホームページ

●対象者・定員…未就学、小学校1年生～高校3年生までの重度心身障がいを持つ児童・生徒：定員5名

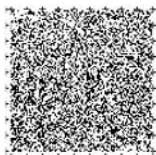
**4** おもちゃ箱しんこがねい(おもちゃばこしんこがねい)

**所** 小金井市貫井北町2-4-8  
**電** 042-316-7550 **F** 042-316-7551  
**時** 平日の午後2時～午後5時  
 土曜・長期休暇の午前10時～午後4時  
**休** 日曜、祝日、年末年始(12月29日～1月3日)  
**種** 放課後等デイサービス



ホームページ

●対象者・定員…小学校1年生～高校3年生までの知的障がいを持つ児童・生徒：定員10名



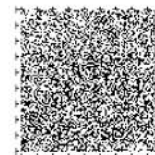
《おもちゃ箱こがねい》のバリアフリー設備



《おもちゃ箱上水桜》のバリアフリー設備



《おもちゃ箱しんこがねい》のバリアフリー設備



## 5 賀川学園 (かがわがくえん)

所 小金井市貫井北町5-8-1  
 電 042-322-6574 F 042-322-6575  
 時 月曜～金曜の午前9時～午後4時30分  
 土曜の午前9時～午後3時  
 休 日曜、祝日  
 種 児童発達支援、保育所等訪問支援



ホームページ

- 対象者・定員…発達に遅れや偏りのある就学前の幼児
  - 内容…年齢別クラス編成による小集団および個別指導を実施。幼稚園、保育園と併用して週1日クラスでの小集団指導も実施。
- ※令和6年度新園舎完成予定

施設からひとこと 子どもとの関わりをご家族と一緒に考え、家族への支援を大切にしています。



## 6 かがわ工房 (かがわこうぼう)

所 小金井市貫井北町5-8-1  
 電 042-322-2011 F 042-322-3011  
 時 午前9時～午後5時  
 休 土曜、日曜、祝日、年末年始  
 種 生活介護



ホームページ



- 対象者・定員…知的障がい者：定員25名
- 内容…焼き菓子の製造販売、パンの販売、アロマ商品の製品化、お食事セット作り、ネジの封入、紙袋の作成、公園清掃

施設からひとこと 自閉症や知的発達に障がいのある方が、健康に地域の中で自立した生活を送ることのできるよう様々な活動に取り組んでいます。



《賀川学園》のバリアフリー設備



《かがわ工房》のバリアフリー設備



## 7 からしだね (からしだね)

所 小金井市貫井北町3-6-31 金子マンション5号室  
 電 042-401-0127  
 時 月曜～金曜の午前8時30分～午後4時  
 休 土曜、日曜、祝日、年末年始  
 種 就労継続支援(B型)



ホームページ



- 対象者・定員…知的障がい者、精神障がい者：定員20名
- 内容…お惣菜・焼菓子の製造、飲食スペースでの接客・食器洗い、農園芸

## 8 ケアこげら (けあこげら)

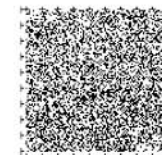
所 小金井市貫井北町1-6-22 日興ビル小金井2階  
 電 042-349-6950 F 042-349-6951  
 時 平日の午前10時～午後5時  
 土曜・日曜の午前9時～午後5時  
 休 水曜(留守電対応になります)  
 種 居宅介護、行動援護



ホームページ

- 対象者・定員…市区町村より支給決定があり受給者証を取得した者。基本的に就学児～65歳 ※介護保険利用開始まで
- 内容…応相談 ※小金井市の場合、市の規則により通園、通学、通勤には原則的に利用が認められない

《ケアこげら》のバリアフリー設備





**9 ケアマネジメントセンターうてな**(けあまねじめんとせんたーうてな)**所** 小金井市本町5-37-8**電** 070-1470-6446**時** 月曜～金曜の午前9時～午後6時**休** 土曜、日曜**種** 計画相談支援**10 小金井市医療的ケア児相談窓口 あいびー**  
(こがねいしいりょうてきけあじそうだんまどぐち あいびー)**所** 小金井市桜町2-12-32 セレーサ小金井102**電** 042-202-2501 **F** 042-316-3438**時** 月曜～金曜の午前8時30分～午後5時

【電話受付のみ】第3土曜の午前9時～正午

**休** 土曜(第3は除く)、日曜、祝日

ホームページ



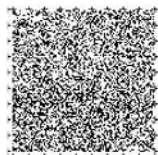
- 対象者・定員…重症心身障がい児、医療的ケア児及びそのご家族が対象。※医療的ケア児とは、NICU等に長期入院した後、引続き人工呼吸器や胃ろう等を使用し、たんの吸引や経管栄養などの医療的ケアが日常的に必要な児童のこと。
- 内容…小金井市在住の医療的ケア児等が必要とする保健、医療、福祉、教育等の多分野にまたがる支援の利用を調整していきます。

**施設からひとこと** 医療的ケアを必要とするお子様・ご家族が、お住いの地域で安心して生活できるよう相談窓口を設け、医療的ケア児コーディネーターを配置しています。まずはお電話でお問い合わせください。

《ケアマネジメントセンターうてな》のバリアフリー設備



《小金井市医療的ケア児相談窓口 あいびー》のバリアフリー設備

**11 小金井生活実習所**(こがねいせいかつじっしゅうじょ)**所** 小金井市桜町2-4-3**電** 042-381-2423 **F** 042-385-0811**時** 月曜～金曜の午前9時～午後5時**休** 土曜、日曜、祝日、年末年始**種** 短期入所、生活介護、就労継続支援(B型)

ホームページ



- 対象者・定員…生活介護：定員45名、就労継続支援B型：定員10名、短期入所：5床
- 内容…運動、音楽、レクリエーション、受注作業、イベント各種、宿泊行事等

**施設からひとこと** 利用者の皆様一人ひとりに合わせ、充実した日々を過ごしていただけるようプログラムを設定しています。

**12 小金井聖ヨハネワークセンター**  
(こがねいせいはねわーくせんたー)**所** 小金井市貫井北町2-13-6**電** 042-315-2238**時** 月曜～金曜の午前9時～午後4時30分**休** 土曜、日曜**種** 就労継続支援(B型)

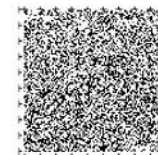
ホームページ



- 対象者・定員…就労継続支援B型：定員20名
- 内容…屋内外での作業や様々なイベントへの出店が中心。事業所ギャラリーにて自主制作作品やパンの販売も行っています。

**施設からひとこと** 様々な年齢層の方々がアットホームな雰囲気楽しく作業を行っている事業所です。

《小金井生活実習所》のバリアフリー設備



### 13 児童発達支援 保育所等訪問支援 More (じどうはったつしえん ほいくしょうほうもんしえん もあ)

所 小金井市桜町2-12-31 クレール上水桜1階 101

電 042-316-4495

時 午前9時45分～午後4時

休 土曜、日曜、祝日、年末年始(12月29日～1月3日)

種 児童発達支援、保育所等訪問支援



ホームページ

- 対象者・定員…就学前のリハビリや医療的ケアが必要な児童：定員10名
- 内容…集団や個別にて療育やリハビリを行います。看護師による医療的ケアを実施致します。

施設からひとこと 楽しく、しっかりをモットーに、療育、リハビリを行います。医療的ケアが必要なお子様も安心して療育を受けられる環境を整えています。

### 14 児童発達センター びいぼ(じどうはったつせんたー びいぼ)

所 小金井市貫井北町1-6-22 日興ビル小金井1階

電 042-349-6970 F 042-349-6971

時 平日の午後2時～午後6時

土曜・祝日の午前10時～午後5時

休 日曜、年末年始

種 放課後等デイサービス



ホームページ

- 対象者・定員…障がいをもつ小学生から高校生まで：定員10名
- 内容…放課後や休日の支援・療育活動を行う通所施設です。「共に笑顔で共に楽しむ」「遊びの中で心身ともに生き抜く力を身につける」「遊びの中で社会性を身につける」の3つをスローガンに活動しています。

施設からひとこと それぞれが自由な遊びをする自由時間に加えて、造形やおやつ作り、音楽、外出活動などの集団での活動を行っています。

《児童発達支援 保育所等訪問支援 More》のバリアフリー設備



《児童発達センター びいぼ》のバリアフリー設備



### 15 SPORTS LABO DAYS 武蔵小金井PARK (すぱーつらぼでいず むさしこがねいぱーく)

所 小金井市本町5-7-25 SORAIRO 101

電 042-316-7717

時 火曜～金曜の午後1時～午後7時

土曜の午前10時～午後4時

休 日曜、月曜、祝日

種 児童発達支援、放課後等デイサービス



ホームページ



- 対象者・定員…重症心身障がい児以外：定員10名
- 内容…感覚統合療法をベースとした運動療育を個別およびグループで行います。

### 16 ネクストエール小金井本町教室 (ねくすとえーるこがねいほんちょうきょうしつ)

所 小金井市本町5-2-25 たかはしビル 2階

電 042-316-4207 F 042-316-4208

時 月曜～土曜の午前9時～午後5時30分

休 日曜、祝日、年末年始(12月29日～1月3日)、お盆休み(8月13日～8月16日)

種 児童発達支援、放課後等デイサービス



ホームページ

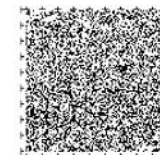
- 対象者・定員…児童発達支援(未就学児)、放課後等デイサービス(小学校1年生～高校3年生)：定員1日10名
- 内容…集団活動をメインにお子様同士の関わりなどをサポートしつつ、自立を促す療育を行っています。

施設からひとこと ネクストエールグループ4店舗目になります。お子様の自立を促す支援を行い、保護者の方たちと一緒に成長できるようにサポートします。ご見学お待ちしております。

《SPORTS LABO DAYS 武蔵小金井PARK》のバリアフリー設備



《ネクストエール小金井本町教室》のバリアフリー設備



**17** パン工房ノアノア(北口店) (ぱんこうぼうのあ(きたぐちてん))**所** 小金井市本町4-1-1**電** 042-316-9848 **F** 042-316-9848**時** 月曜～金曜の午前8時～午後3時**休** 土曜、日曜、祝日、年末年始、ゴールデンウィーク、お盆休み**種** 就労継続支援(B型)

ホームページ

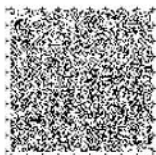


- 対象者・定員…身体・知的・精神障がい者：定員10名
- 内容…パン・菓子製造販売に係る業務(具の仕込み、クッキー・ラスクの製造、パンの成型、材料の計量、商品シール貼り付け、販売、配達)
- その他…行事(日帰り旅行、感謝の集い等)それぞれの方の状態に応じ、力が引き出せるよう幅広い作業分野をもつことを大切にしています。

**施設からひとこと** 南口店との連携をしながら支援を充実させ、多岐にわたる業務があり、やりがいのある就労継続支援B型事業所です。

**18** ピア桜町(ぴあさくらちょう)**所** 小金井市桜町2-12-31 2階B**電** 042-316-4205 **F** 042-316-4206**時** 午前10時～午後6時**休** 日曜、祝日、年末年始(12月29日～1月3日)**種** 計画相談支援、障害児相談支援

- 対象者・定員…障がい児・者



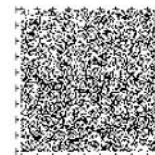
《パン工房ノアノア(北口店)》のバリアフリー設備

**19** ヘルパーステーションうてな(へるぱーすてーしょんうてな)**所** 小金井市本町5-37-8**電** 042-380-9930 **F** 042-380-9931**種** 居宅介護

- 対象者・定員…相談支援専門員3名を配置し、医療的ケア児、障がい児のご利用者様に多くご利用頂いております。
- 内容…困りごとに対する相談支援及び、障害福祉サービスを受けるためのサービス等利用計画の作成、モニタリングの実施(計画相談)。

**施設からひとこと** 訪問看護、児童発達支援、保育所等訪問支援の事業所を併設しております。ご利用者様の身近な場所において必要な日常生活又は社会生活を営むための支援をお手伝いさせていただきます。

《マッチ相談支援ステーション》のバリアフリー設備



**21** みずたま介護ステーション小金井  
(みずたまかいごすてーしょんこがねい)

所 小金井市本町5-7-25 SORAIRO 102  
電 042-386-8722 F 042-386-8723  
種 居宅介護、重度訪問介護



ホームページ

**22** ゆめ工房さくら(ゆめこうぼうさくら)

所 小金井市貫井北町3-3-5  
※令和6年5月に移転予定。それまでは小金井市貫井北町2-18-6

電 042-385-6683  
時 月曜～金曜の午前9時～午後4時  
休 土曜、日曜、祝日  
種 生活介護、就労継続支援(B型)



ホームページ



- 対象者・定員…知的障がい者、就労継続支援B型：定員20名、生活介護：定員15名
- 内容…封入作業、清掃作業、創作活動など
- その他…行事(バスハイク・運動会・クリスマス会等)、宿泊訓練、クラブ活動があります。

**施設からひとこと** 障がいのある方に働く場を提供し、自立した豊かな生活を送るための支援を行い、地域にねぎした事業所をめざしていきます。

《みずたま介護ステーション小金井》のバリアフリー設備

1F

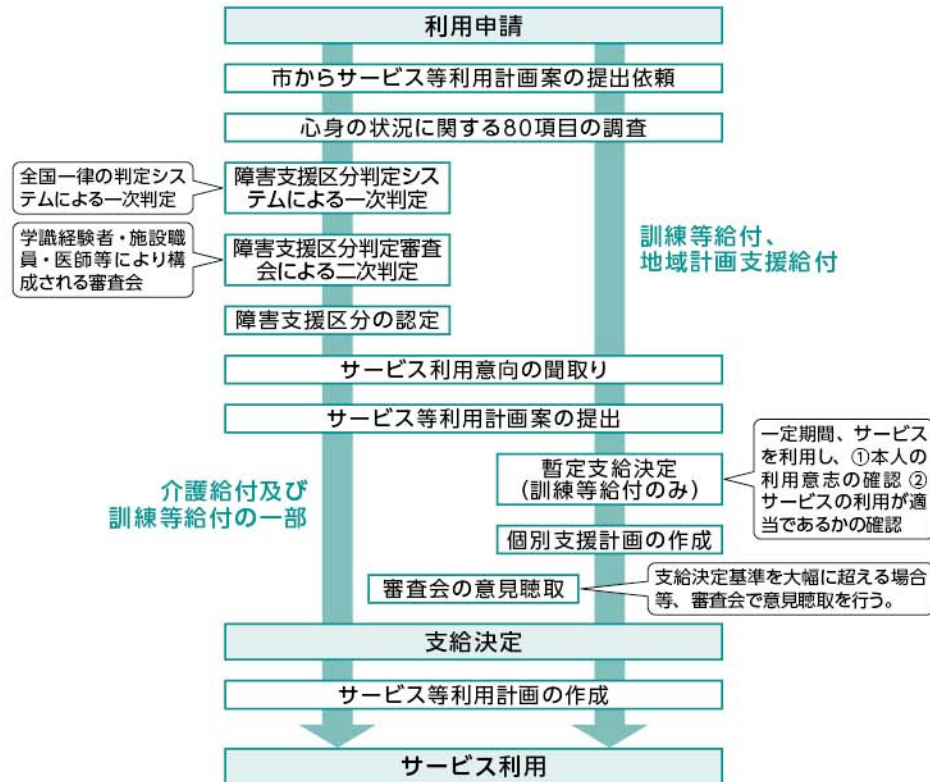
《ゆめ工房さくら》のバリアフリー設備 ※移転先の設備



サービスを利用するには？

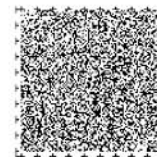
介護給付・訓練等給付等のサービス、障害児通所給付・障害児入所給付等のサービス(3ページ～6ページ)を利用するにあたって、利用の支給決定までは以下のような流れとなっています。

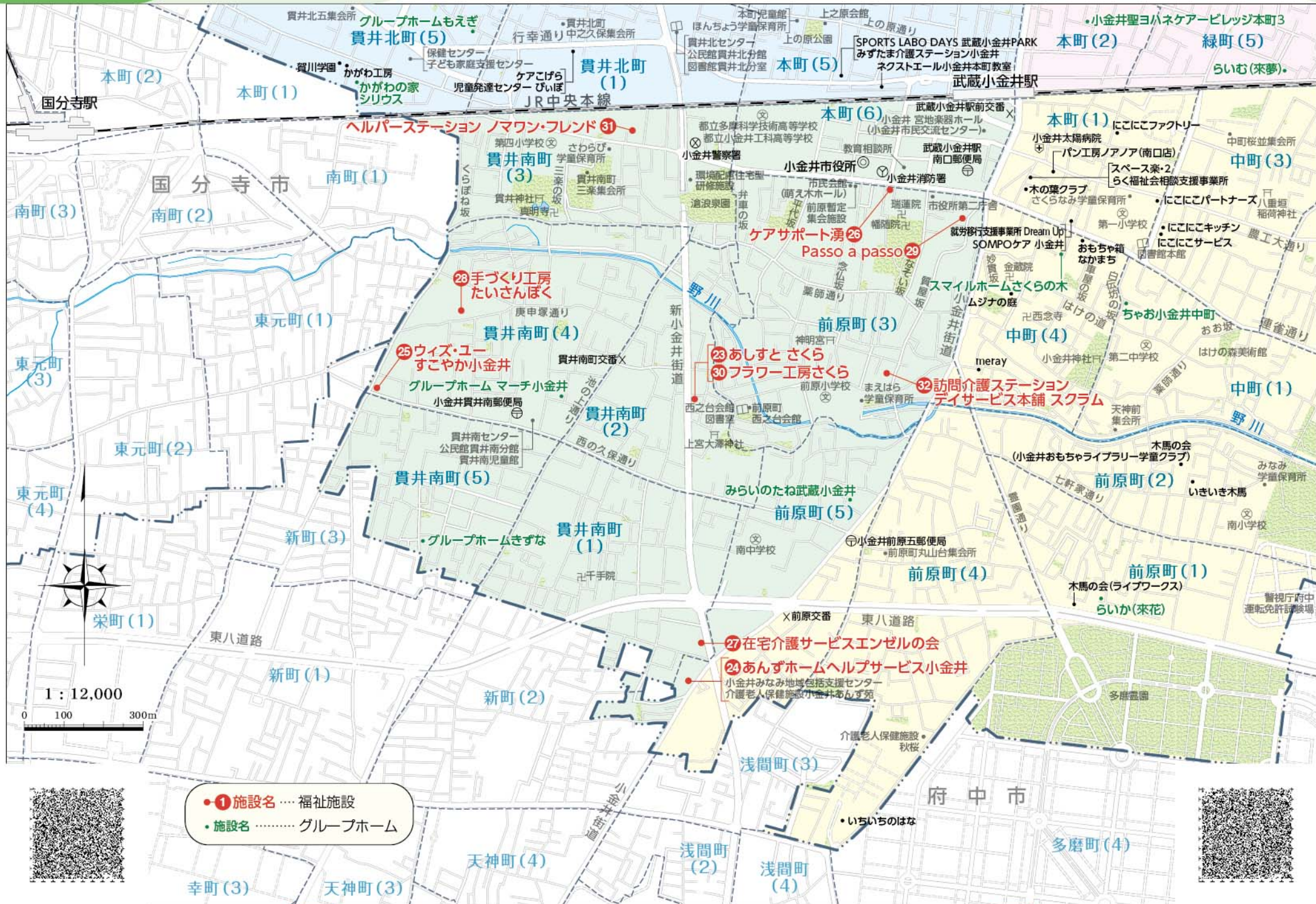
支給決定までの流れについて(18歳以上)



支給決定までの流れについて(児童)

- 児童の支給決定については、各種サービスの申請があった場合には、児童の心身の状況や介護を行う者の状況等に関しての聞き取り調査を行った上で、支給決定を行います。
- 18歳に達した後は、上記のように支給決定することになります。





- ①施設名 …… 福祉施設
- 施設名 …… グループホーム

**23** あしすと さくら (あしすと さくら)

所 小金井市貫井南町2-7-14

電 042-401-2220 F 042-401-2002

時 月曜～金曜の午前9時～午後5時

休 土曜、日曜、祝日

種 計画相談支援、障害児相談支援



ホームページ

● その他…車いす利用者の方に関しては、1階の喫茶りあんを相談場所として調整させていただいております。車いす対応トイレとオストメイト設備は、1階の施設にございます。

**施設からひとこと** 児童から成人に関する相談支援を行っています。主に知的障がいをお持ちの方を対象としていますが、医療的ケア児コーディネーターおよび精神障害計画相談支援従事者も配置しています。

**24** あんずホームヘルプサービス小金井  
(あんずほーむへるぷさーびすこがねい)

所 小金井市前原町5-3-24

電 042-388-7532 F 042-388-7592

時 月曜～土曜の午前9時～午後5時

休 日曜、12月30日～1月3日

種 居宅介護



ホームページ

**施設からひとこと** 誰もが地域で自分らしく、尊厳のある生活が実現できるように、医療・保健・福祉が連携したサービスを提供します。

《あしすと さくら》のバリアフリー設備

**25** ウイズ・ユーすこやか小金井 (ういず・ゆーすこやかこがねい)

所 小金井市貫井南町4-8-10

電 042-316-3090 F 042-316-3815

時 月曜～土曜の午前9時～午後5時

休 日曜

種 児童発達支援、放課後等デイサービス



ホームページ



● 対象者・定員…未就学児(就学前の幼児)、6歳～18歳：定員10名  
● 内容…マンツーマンと少人数グループを基本とした個別療育

**施設からひとこと** 大きな目標に合わせるだけでなく、その日のお子さまの様子に対応しながら療育プログラムを作ります。

**26** ケアサポート湧 (けあさぽーとゆう)

所 小金井市前原町3-36-16

電 042-386-6355 F 042-386-5310

時 平日の午前9時30分～午後5時30分

土曜の午前9時30分～午後3時

休 日曜、祝日

種 居宅介護、重度訪問介護、同行援護、行動援護

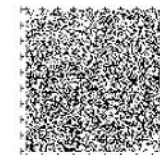


ホームページ

《ウイズ・ユーすこやか小金井》のバリアフリー設備



《ケアサポート湧》のバリアフリー設備



**27** 在宅介護サービスエンゼルの会  
(ざいたくかいごさーびすえんぜるのかい)

所 小金井市貫井南町1-5-23 2階  
電 042-384-4713  
時 午前9時～午後6時  
休 日曜、年末年始  
種 居宅介護、重度訪問介護

- 対象者・定員…居宅介護：定員20名
- 内容…訪問介護、配食・福祉有償移送

施設からひとこと 小規模ですが多機能をもっています。

**28** 手づくり工房 たいさんぼく(てづくりこうぼう たいさんぼく)

所 小金井市貫井南町4-11-11 グランパレイ102・105  
電 042-380-8224 F 042-380-8225  
時 月曜～金曜の午前9時～午後3時30分  
休 土曜、日曜、祝日  
種 就労継続支援(B型)



ホームページ



- 対象者・定員…知的、精神障がい者：定員20名
- 内容…「手づくり工房」として、創り出す喜び・責任・生きがいにつながる作業内容をみんなで作り出す努力をしています。お弁当宅配(水・木・金)、パン製作・販売(火)、畑作業、公園清掃
- その他…土曜喫茶やケーキ教室の開催(不定期)、地域のイベントへの参加と販売

施設からひとこと 大きな泰山木の木陰で、時にはひと休みしながらエネルギーを蓄え、元気に働き、地域の一員としてコミュニケーションを上げていく。そんな居場所になることを目標に出会いを大切にしていきます。

《在宅介護サービスエンゼルの会》のバリアフリー設備



《手づくり工房 たいさんぼく》のバリアフリー設備



**29** Passo a passo(ぱっそ あ ぱっそ)

所 小金井市前原町3-41-28  
電 042-385-7401 F 042-385-7401  
時 月曜～金曜の午前9時～午後6時(応相談)  
休 日曜、祝日、年末年始(応相談)  
種 居宅介護、同行援護、計画相談支援



ホームページ



- 対象者・定員…高齢者、知的障がい児(者)、学習障がい児(者)、視覚障がい者
- 内容…居宅介護、移動支援、同行援護
- 負担金…東京都、区、各市で定められた額の範囲内

施設からひとこと ご利用者の個性と自主性を尊重し、ご家族の気持ちにそえるように心がけて運営しています。関係市区町村・地域の保健福祉サービスと連携してサービスを提供いたします。知的障がい、発達障がいのある方々にもご利用いただいています。

**30** フラワー工房さくら(ふらわーこうぼうさくら)

所 小金井市貫井南町2-7-14  
電 042-386-3690 F 042-401-1030  
時 月曜～金曜の午前9時～午後4時  
休 祝日、国民の休日  
種 就労継続支援(B型)



ホームページ



- 対象者・定員…知的障がい者、就労継続支援B型：定員20名
- 内容…焼き菓子製造販売・ショッピングバッグ・障害者福祉センター、市内公園清掃・ダイレフトメール・カフェリアン運営
- その他…行事(宿泊訓練・バスハイク・運動会他)、活動(クラブ活動・本人部会)。点字ブロックは1階にあり。

施設からひとこと 障がいのある方に働く場を提供し、自立した豊かな生活をおくるための支援を行います。

《Passo a passo》のバリアフリー設備



《フラワー工房さくら》のバリアフリー設備



### 31 ヘルパーステーション ノマワン・フレンド (へるぱーすてーしょん のまわん・ふれんど)

所 小金井市貫井南町3-18-6-205

電 042-332-8612 F 042-332-8612

時 午前9時～午後8時(サービス提供時間・相談可)

休 土曜、日曜、祝日(相談可)

種 居宅介護、重度訪問介護、行動援護、移動支援

※共同生活援助(グループホーム)を開設予定



ホームページ

- 対象者・定員…障害福祉サービスの規定通り。
- 内容…行動援護、移動支援、居宅介護支援、重度訪問介護

施設からひとこと 日常生活を安心して普通に過ごせるように社会参加出来るように  
又ご家族等の安定した生活を維持出来るようにサポートします。

### 32 訪問介護ステーション デイサービス本舗 スクラム (ほうもんかいごすてーしょん だいさーびすほんぽ すくらむ)

所 小金井市前原町3-16-21 鴨下ハイツA棟 101

電 042-386-7135 F 042-386-2015

時 平日の午前9時～午後5時

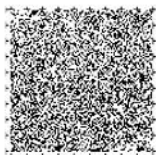
種 居宅介護、重度訪問介護、同行援護



ホームページ

- 内容…皆様の生活に寄りそった訪問介護事業所を目指しています。

施設からひとこと 全ての医療的ケアの許認可をいただいている事業所です。皆様  
の生活に寄りそった訪問介護を目指しています。



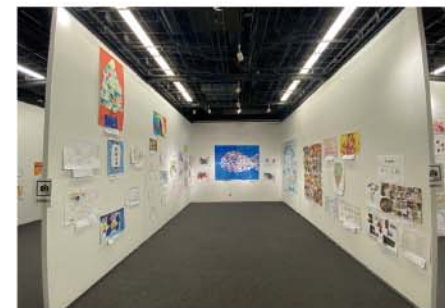
### 障害者週間とは？

障害者基本法により、国民の間に広く基本原則(地域社会における共生等・差別の禁止・国際的協調)に関する関心と理解を深めるとともに、障がいのある人が社会、経済、文化その他あらゆる分野の活動に参加することを促進するために設けたもので、12月3日から9日までの一週間と定められています。

小金井市では障害者週間の期間に、市内事業所や障がい者団体・ボランティア団体等と連携し、障害者週間実行委員会を設置し、障がいのある方が描いた絵の展示、障がい福祉施設で製作された物品の販売、講師を呼んでの講演会などを実施しています。



物品販売の様子



芸術展

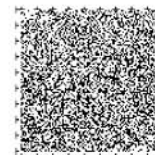


講演会



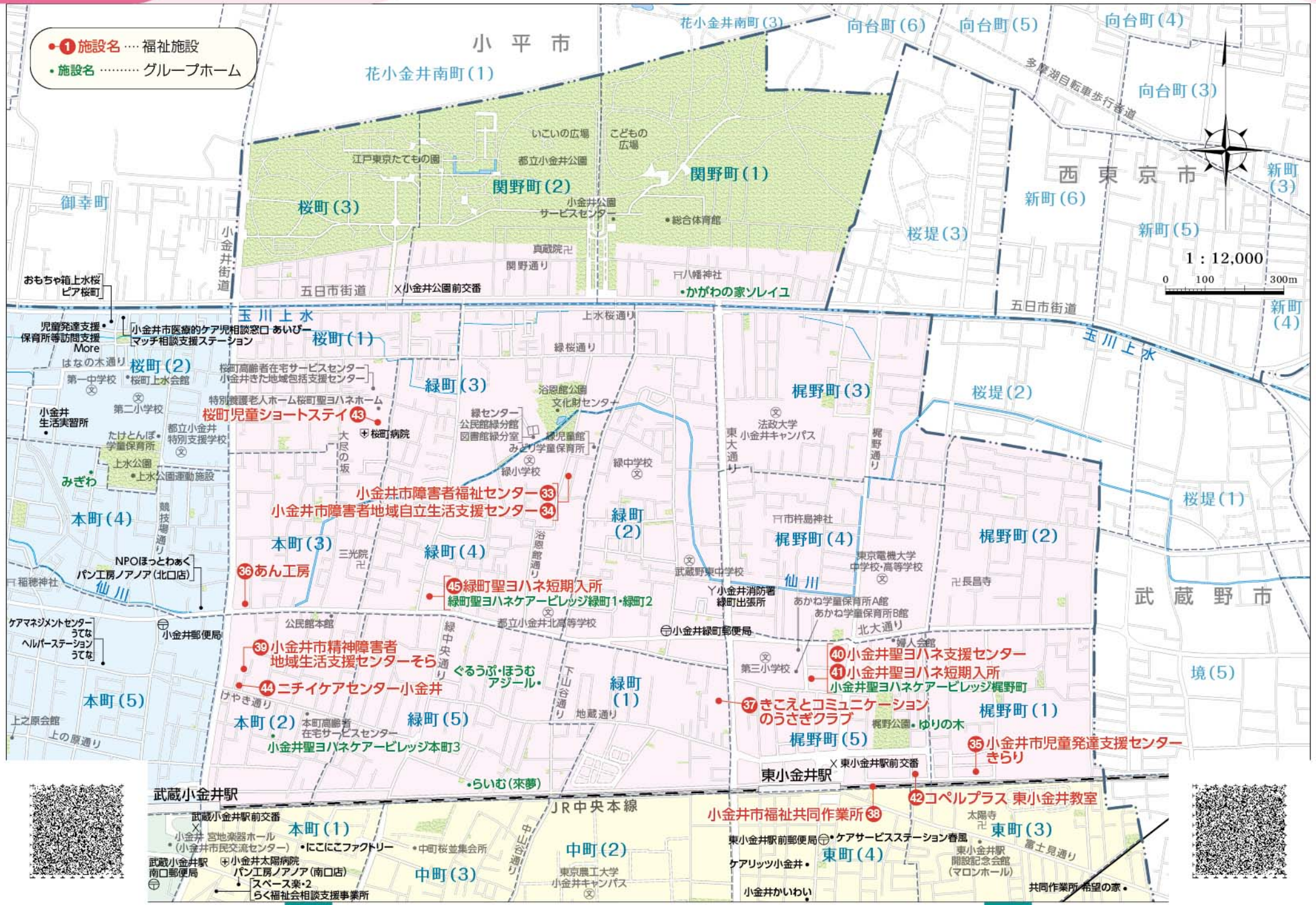
事業所展示

※年度によって実施するイベント内容が異なります。





- ①施設名 …… 福祉施設
- 施設名 …… グループホーム



### 33 小金井市障害者福祉センター (こがねいししょうがいしゃふくしせんたー)

所 小金井市緑町4-17-10

電 042-381-8411 F 042-383-8488

時 月曜～金曜の午前9時～午後4時(緊急一時保護以外)

休 土曜、日曜、祝日、年末年始(12月29日～1月3日)

種 生活介護、自立訓練(機能訓練)



ホームページ



#### 【事業内容(※1)】

生活介護(※2) ●定員…35名

●内容…常時介護を必要とする利用者への介護支援。創作的活動や生産活動を通じて地域社会で生活する力を育み、自立のための支援を行います。

自立訓練(機能訓練)(※2) ●定員…20名

●内容…身体障がい者の機能維持と改善のための専門スタッフによる訓練(理学療法、作業療法、言語療法)。

日中一時支援(※2) ●定員…2名

●内容…障がいのある人の介護者が、病気等の理由により家庭において一時的に介護ができない場合、日中過ごす場を提供し、その他必要な日常生活の支援を行います。

入浴サービス(※2)

●内容…自宅で入浴が困難な重度身体障がい者(児)を対象にした介護付き特殊浴槽入浴サービス。

給食サービス

●内容…センター利用者および市内の通所障がい者事業所利用者を対象にした給食の提供と配食。

送迎サービス

●内容…センター利用者で自力通所が困難な人を対象にリフト付送迎バスを運行しています。

緊急一時保護 ●定員…2名

●内容…諸々の理由により、一時的に障がい(知的・身体)のある人の在宅介護が不可能になった場合に利用できます。宿泊利用の場合は連続5日間を限度とします。利用にあたってはあらかじめ利用登録をする必要があります。

専門家相談(要予約)

●内容…専門家による医療・療育・機能訓練などの相談。内容によって相談日が異なります。

講習・講座

●内容…福祉の啓蒙、文化・教養の啓発を目的とした各種講習・講座。内容によって曜日・時間が異なります。希望される人は、電話やFAX等でお問い合わせください。

施設貸出

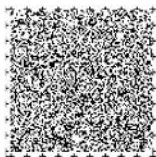
●内容…障がいのある人・福祉団体等を対象とした施設の提供。利用時間は午前9時～午後9時。

施設からひとこと 市内に在住する障がいのある人が地域社会でその人らしく豊かな生活が送れることを目的とした施設です。

※1 所得に応じて利用者負担金が生じることがあります。給食サービス費や講座等の材料費相当分は、実費負担です。

※2 自立生活支援課相談支援係(電話 042-387-9841、FAX 042-384-2524)へお問い合わせください。

《小金井市障害者福祉センター》のバリアフリー設備



### 34 小金井市障害者地域自立生活支援センター (こがねいししょうがいしゃちいきじりつせいかつしえんせんたー)

所 小金井市緑町4-17-10 小金井市障害者福祉センター内

電 042-381-8811 F 042-383-8488

時 火曜～金曜の午前9時～午後7時

土曜の午前9時～午後5時

休 日曜、月曜、祝日、年末年始(12月29日～1月3日)

種 地域移行支援、地域定着支援、計画相談支援、障害児相談支援



ホームページ

#### 【事業内容】

相談支援(指定特定相談支援・指定一般相談支援)

●内容…障がい福祉サービスを利用する方のご希望、必要性にあったサービス提供となるよう、サービス等利用計画の作成・モニタリングを行っています。また、長期入所・入院中の方が地域社会で生活できるための準備や移行した後の地域生活を継続していくための生活の支援を行います。

当事者相談(ピアカウンセリング)

●内容…障がいのある人やその家族による当事者相談を実施しています。希望される人は、電話やファックス等で予約を入れてください。

相談種別: 知的・肢体・視覚・聴覚・高次脳機能障がい・精神 障がい別相談

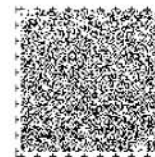
相談日時: 火曜(一部火曜以外にも実施) 午後1時～午後3時

その他

豊かな生活が送れるように社会資源を活用するための支援、社会生活を高めるための支援など様々なお手伝いをします。また、ニーズに沿った講座や講習会なども企画し実施します。

施設からひとこと 地域における相談支援の中核的な役割を担う基幹相談支援センターとして、市内に在住する障がいのある人が地域社会でその人らしく豊かな生活が送れるように、「自立」と「社会参加」をサポートします。

《小金井市障害者地域自立生活支援センター》のバリアフリー設備



### 35 小金井市児童発達支援センター きらり (こがねいしじどうはつたつしえんせんたー きらり)

所 小金井市梶野町1-2-3

電 0422-60-1550 F 0422-60-1564

時 月曜～金曜の午前9時～午後7時

第2土曜の午前9時～午後4時

休 土曜(第2土曜除く)、日曜、祝日、年末年始(12月29日～1月3日)※事業により休業日あり

種 計画相談支援、児童発達支援、放課後等デイサービス、保育所等訪問支援、障害児相談支援、親子通園、外来訓練



ホームページ



#### 【事業内容】

##### 相談支援

- 対象者・定員…18歳未満のお子さまと保護者
- 内容…専門職(心理士、作業療法士、理学療法士、言語聴覚士、相談支援専門員)による相談を行います。

##### 児童発達支援

- 対象者・定員…2歳児～就学前まで：定員21名
- 内容…小集団や個別指導の中で基本的な生活習慣やコミュニケーション、社会性などの支援を行います。

##### 放課後等デイサービス

- 対象者・定員…小学校1年生～6年生：定員1日10名
- 内容…小集団の中で基本的な生活習慣や安定した人との関わりができるよう様々な活動に取り組みます。

##### 保育所等訪問支援

- 対象者・定員…18歳未満まで
- 内容…所属先へ訪問し、集団場面での環境調整(設定や関わり方の工夫)を先生方とともにを行います。

##### 親子通園

- 対象者・定員…0～2歳児のお子様と保護者。1グループ5～6組
- 内容…小集団での遊び等を通して発達を促します。

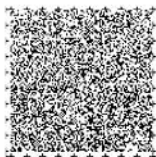
##### 外来訓練

- 対象者・定員…未就学児
- 内容…個別訓練、グループ訓練の中で、発達を促す取り組みを行います。

##### その他

まずは、お電話で相談の予約をお願いします。

施設からひとこと 18歳未満のお子さまとご家族を対象に、地域で安心して暮らせるよう、気づきから専門的な療育まで、さまざまなニーズに応える支援を行っています。



《小金井市児童発達支援センター きらり》のバリアフリー設備



### 36 あん工房(あんこうぼう)

所 小金井市本町3-8-1 第二佐藤ビル

電 042-385-1126

時 月曜～金曜の午前9時～午後6時、土曜・日曜・祝日に一部作業有

休 年末年始。一部作業実施あり

種 就労移行支援(一般型)、就労継続支援(B型)、  
小金井市精神障害回復途上者ディケア事業



ホームページ



- 対象者・定員…精神障がい者(通院中の人)、就労継続支援B型：定員19名、就労移行支援 ※就労を希望される方：定員6名
- 内容…喫茶(厨房接客作業：公民館員井北分館「カフェアン貫井北店」にて実施)、トイレ清掃、事務作業(図書館本館：新聞整理作業・入力作業/図書館貫井北分室：書籍棚戻し作業)、PC作業(入力・名刺作成)、自主製品(編み物小物) ※作業では工賃の他、土日以外無料の健康バランス弁当の提供あり
- その他…日帰りバス旅行・季節の行事・学習会・バザー参加・防災訓練・健康診断の実施、ピア相談者への支援

施設からひとこと 精神に障がいがある方が、様々な作業等の活動を通じて地域で主体的に自立した生活を行うことを援助します。また就労を希望される方の支援を行います。

### 37 きこえとコミュニケーションのうさぎクラブ (きこえとこみゆにけーしょんのうさぎくらぶ)

所 小金井市緑町1-6-53 うさぎビル1階

電 042-381-3305 F 042-387-3100

時 月曜・木曜の午前11時～午後5時

火曜・水曜・金曜の午前11時～午後6時

土曜の午前9時～午後5時

休 日曜、祝日

種 児童発達支援、放課後等デイサービス



ホームページ



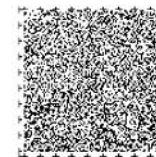
- 対象者・定員…就学前、就学後ともに難聴のお子さんを対象としています。就学前に限り発音の指導も行っています。
- 内容…難聴児がその人らしく社会で活躍する日まで一貫した居場所を提供することを理念に通所の個別指導を中心とした事業を行っています。

施設からひとこと 難聴のお子さん向けの事業所ですが、就学前に限り発音・吃音の相談も受け付けています。

《あん工房》のバリアフリー設備



《きこえとコミュニケーションのうさぎクラブ》のバリアフリー設備



**38** 小金井市福祉共同作業所(こがねいしふくしきょうどうさぎょうしょ)

所 小金井市梶野町5-10-58

電 042-383-1185

時 月曜～金曜の午前9時～午後4時

休 土曜、日曜、祝日、12月29日～1月3日

種 生活介護、就労継続支援(B型)



ホームページ

- 対象者・定員…知的障がい者・生活介護：定員10名、就労継続支援B型：定員10名
- 内容…小金井市及び周辺地域在住で知的発達に障がいのある方が作業や行事などの多様な活動を行っています。作業内容：割り箸袋入れ、DM封入、説明書折等／年間行事：日帰り行事、宿泊行事、クリスマス会、慰労会
- その他…出入口にスロープあり

**39** 小金井市精神障害者地域生活支援センターそら  
(こがねいしせいしんしょうがいしゃせいかつしえんせんたーそら)

所 小金井市本町2-20-30

電 042-381-6922 F 042-316-4120

時 [交流室] 火曜の正午～午後7時、水曜～土曜の正午～午後6時

[電話・個別相談] 火曜の午前11時～午後7時、水曜～土曜の午前10時～午後6時

休 月曜、日曜、祝日、年末年始

種 地域移行支援、地域定着支援、計画相談支援、住宅入居等支援事業



ホームページ



- 対象者・定員…精神障がい者(通院中の方)※相談はご本人のみではなく、ご家族の方なども利用できます。地域活動支援センターI型：定員20名
- 内容…各種プログラムやレクリエーションのほか、季節に応じた年間行事を実施しています。昼食会等の食事代や工作プログラム等の材料費等を除いて自己負担金はありません。
- その他…地域活動支援センターI型(交流室)の見学につきましては、まずはお電話ください。原則として登録制です(料金はかかりません)。何度か体験利用をしていただき、継続して利用したい方は登録をお勧めしています。詳しくはスタッフにお尋ねください。

**施設からひとこと** 精神に障がいのある人たちが、地域社会の中で自分らしく生活していけるよう、活用していただく場です。ご本人やご家族、各関係機関の方たちと一緒に、地域生活を送る上での課題に取り組むことを目標としています。

《小金井市福祉共同作業所》のバリアフリー設備



《小金井市精神障害者地域生活支援センターそら》のバリアフリー設備

**40** 小金井聖ヨハネ支援センター(こがねいせいよはねしえんせんたー)

所 小金井市梶野町5-8-9

電 042-386-7731 F 042-386-7732

時 月曜～金曜の午前9時～午後4時30分

休 土曜、日曜

種 生活介護、就労移行支援(一般型)、  
就労継続支援(B型)、就労定着支援

ホームページ



- 対象者・定員…生活介護：定員25名、就労継続支援B型：定員25名、就労移行：定員10名
- 内容…生活介護では創作活動や様々なイベントを企画。就労移行は一般就労へ向けた取り組み。就労B型は屋内外で様々な作業を行います。
- その他…床面段差なし、車いす用エレベーター、多機能トイレ、AEDあり。

**施設からひとこと** 多機能型の事業所という強みを生かし、そばに寄り添い、その人にあったサポートを目指しています。

**41** 小金井聖ヨハネ短期入所(こがねいせいよはねたんきにゅうしょ)

所 小金井市梶野町5-8-9

電 042-386-7081 F 042-386-7082

時 平日は午後3時～翌日の午前10時

土曜・日曜は24時間

種 短期入所



ホームページ

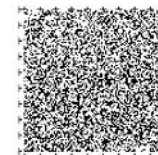
- 対象者・定員…短期入所：定員4名

**施設からひとこと** 穏やかな雰囲気です短期入所の受け入れをしています

《小金井聖ヨハネ支援センター》のバリアフリー設備



《小金井聖ヨハネ短期入所》のバリアフリー設備



## 42 コペルプラス 東小金井教室 (こべるぷらす ひがしこがねいきょうしつ)

**所** 小金井市梶野町5-11-2 ラシュレ1階  
**電** 042-202-0018 **F** 042-203-3979  
**時** 月曜～日曜の午前9時～午後6時  
**休** 8月13日～8月15日、12月30日～1月3日  
**種** 児童発達支援



ホームページ

- 対象者・定員…就学前の幼児
- 内容…プログラムによる個別療育を中心に行い、できないことの訓練ではなく、楽しい遊びを通して内なる力を引き出します。

**施設からひとこと** 「子どもの可能性は無限大」の教育方針のもと、安心感の中でお子様が自ら成長できるよう、サポートを行い、自己肯定感を育みます。

## 43 桜町児童ショートステイ(さくらちょうじどうしょーとすてい)

**所** 小金井市桜町1-2-20  
**電** 042-383-4111 **F** 042-386-2611  
**時** 午前9時～午後5時  
**休** 日曜  
**種** 短期入所

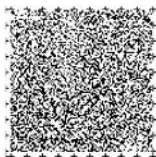


ホームページ

- 対象者・定員…障がい児(主に知的障がい):定員1日3名
- 内容…短期入所は1泊2日を基本とし、それぞれの子ども達に必要な支援をはじめ、室内外の遊び散歩・お手伝い・通学支援を行なっています。

**施設からひとこと** よく食べ、良く寝て、楽しく遊ぼうを目標に子ども達が安心して楽しく過ごすことが出来る場所作りを目指しています。

《桜町児童ショートステイ》のバリアフリー設備



## 44 ニチイケアセンター小金井(にちいけあせんたーこがねい)

**所** 小金井市本町2-20-2 第一高橋ビル201  
**電** 042-386-5831 **F** 042-385-7288  
**時** 月曜～金曜の午前9時～午後6時  
**休** 土曜、日曜、祝日  
**種** 居宅介護、重度訪問介護



ホームページ

**施設からひとこと** 介護サービスは土曜、日曜、祝日、年末年始も対応しています。

## 45 緑町聖ヨハネ短期入所(みどりちょうせいよはねたんきにゅうしょ)

**所** 小金井市緑町4-5-10  
**電** 042-401-1237  
**時** 月曜～金曜の午後3時～翌午前10時  
 土曜・日曜は24時間  
**種** 短期入所

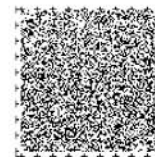


ホームページ

- 対象者・定員…知的障がい者:定員2名(男性1名、女性1名)
- 内容…みなさんが思い思いに過ごす生活の場です

**施設からひとこと** グループホームに併設した短期入所です。皆さんが自分らしく穏やかに生活できるよう支援しています。

《緑町聖ヨハネ短期入所》のバリアフリー設備





●①施設名 …… 福祉施設  
●施設名 …… グループホーム

1 : 12,000  
0 100 300m

## 46 いきいき木馬 (いきいきもくば)

**所** 小金井市前原町2-14-3 スコラハウス前原203  
**電** 070-2168-7114 **F** 042-384-4231  
**時** 月曜～金曜の午前9時～午後4時  
**休** 土曜、日曜、祝日、年末年始(12月29日～1月3日)  
**種** 計画相談支援、障害児相談支援



ホームページ

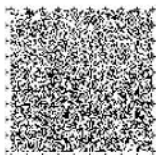
- 対象者・定員…幼児期～成人期までの障がい児・者
- 内容…障がいのある人が生涯に渡って、地域で自立して生活していく為に、福祉サービスの情報提供や手続き等の相談や支援をしています。
- その他…事業所はアパート2階の一室です。2階への移動方法は階段のみとなっています。

**施設からひとこと** 現場経験のある支援員が気持ちに寄り添い、丁寧に話を聞き“これから”について一緒に考えていきます。

## 47 いちいちのはな (いちいちのはな)

**所** 小金井市前原町4-2-1-214 ウエスト小金井  
**電** 042-207-6888  
**時** 月曜～金曜の午前9時～午後5時  
**休** 土曜、日曜  
**種** 居宅介護、移動支援、計画相談支援、障害児相談支援

- 対象者・定員…知的障がい者
- 内容…知的障がい者の余暇活動支援(ハイキングなど)



## 48 おもちゃ箱なかまち (おもちゃばこなかまち)

**所** 小金井市中町4-17-13  
**電** 042-316-4600 **F** 042-316-4601  
**時** 平日の午後2時～午後5時  
 土曜・長期休暇の午前10時～午後4時  
**休** 日曜、祝日、年末年始(12月29日～1月3日)  
**種** 児童発達支援、放課後等デイサービス



ホームページ

- 対象者・定員…未就学、小学校1年生～高校3年生までの知的障がいを持つ児童・生徒：定員10名

## 49 共同作業所 希望の家 (きょうどうさぎょうしょ きぼうのいえ)

**所** 小金井市東町2-24-17  
**電** 0422-32-5071 **F** 0422-30-5123  
**時** 月曜～金曜の午前9時～午後5時  
 土曜は月1回・午後開所  
**休** 土曜、日曜、祝日、年末年始  
**種** 就労継続支援(B型)



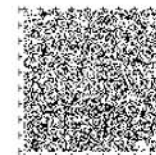
ホームページ



- 対象者・定員…精神障がい者：定員20名
- 内容…厨房作業(軽喫茶)、公園・砂場清掃、生ごみ乾燥物回収運搬作業、外周清掃、紙袋製作、その他室内軽作業、地域のイベント参加等
- その他…レクリエーション(カラオケ・ボウリング等)、昼食会、お花見会、お疲れ様会、誕生会、メンバーミーティング ※月1回の土曜日開所は顧問医相談日とする。

**施設からひとこと** 社会参加と仲間づくりを支援します。

《おもちゃ箱なかまち》のバリアフリー設備



**50 ケアサービスステーション春風**(けあさーびすすてーしょんはるかぜ)**所** 小金井市東町4-43-7 小金井東ビル303**電** 042-387-7822**種** 居宅介護、重度訪問介護、同行援護**51 ケアリッツ小金井**(けありっつこがねい)**所** 小金井市東町4-38-26 トークンプラザ206**電** 042-316-3153 **F** 042-316-3154**時** 月曜～金曜の午前9時～午後6時**休** 土曜、日曜、祝日、年末年始(12月31日～1月3日)**種** 居宅介護、重度訪問介護

ホームページ

**52 小金井かいわい**(こがねいかいわい)**所** 小金井市東町4-37-23**電** 042-388-8282**時** 月曜～金曜の午前9時30分～午後5時30分  
土曜の午前9時30分～午後3時**休** 日曜、祝日、年末年始**種** 居宅介護、重度訪問介護

ホームページ

**53 木の葉クラブ**(このはくらぶ)**所** 小金井市本町1-6-9**電** 042-315-0330 **F** 042-315-0330**時** [児童発達支援] 月曜～金曜の午前9時30分～午後0時30分、祝日の午前10時～正午  
[放課後等デイサービス] 月曜～金曜の午後2時～午後5時、祝日の午前10時～午後4時**休** 土曜、日曜、5月3日～5月5日、8月13日～8月16日、12月30日～1月3日**種** 児童発達支援、放課後等デイサービス

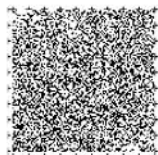
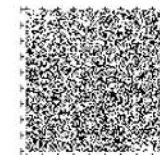
- 対象者・定員…知的障がいのある児童・生徒：定員1日10名迄
- 内容…ソーシャルスキルを入れた療育

**施設からひとこと** 特性に応じた療育を行っています。

ホームページ



《小金井かいわい》のバリアフリー設備





## 54 児童発達支援あぶあ(じどうはったつしえんあぶあ)

所 小金井市東町5-24-9 プリジュール103  
 電 042-316-3683 F 042-316-3684  
 時 月曜～金曜の午前9時30分～午後5時  
 休 土曜、日曜、祝日  
 種 児童発達支援



ホームページ



- 対象者・定員…就学前のお子様：定員10名
- 内容…発達に心配のある未就学児のお子様に「感覚統合運動療育」「個別学習レッスン」「ソーシャルスキルトレーニング」を提供します

**施設からひとこと** 小集団療育とオーダーメイドでの個別療育の両方を提供しています。ご自宅はもちろん保育園等の送迎もありますので忙しいご家庭でも療育がうけられます。

55 就労移行支援事業所 Dream Up  
(しゅうろういこうしえんじぎょうしょ どリーむあっぷ)

所 小金井市本町1-5-1 アルブ武蔵小金井201  
 電 042-401-2420 F 042-401-2428  
 時 月曜～土曜の午前9時～午後5時  
 休 日曜、祝日  
 種 就労移行支援(一般型)、就労定着支援

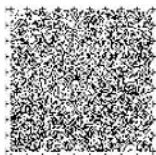


ホームページ

- 対象者・定員…精神障がい(発達障がいを含む)：定員20名 ※18歳～65歳未満
- 内容…オーダーメイドの認知行動療法プログラムや、フラワーアレンジメントを用いた軽作業プログラム、「夢」の実現にメンバーみんなで取り組む仕事体験プログラムなどを通して、ひとりひとりの「価値ある人生」を目指していきます。

**施設からひとこと** 心の問題で悩んでいらっしゃる方、精神的な障がいをお持ちの方で将来を少しだけ考えたいと思われる方をDream Upは支援しています。一人で悩んでいるよりも専門のスタッフと一緒に取り組みませんか？

《児童発達支援あぶあ》のバリアフリー設備



## 56 スペース楽(すぺーすらく)

所 小金井市東町4-10-14 第2黒沢コーポ1階  
 電 042-388-6456 F 042-316-3664  
 時 月曜～金曜の午前9時から午後5時  
 休 土曜、日曜、祝日  
 種 就労継続支援(B型)



ホームページ



- 対象者・定員…精神障がい者：定員20名
- 内容…作業内容：クッキー、パウンドケーキ等の製造と販売・内職(観光地土産品の封入)・公園清掃・公園砂場清掃・公園トイレ清掃・マンション清掃・除草
- その他…レクリエーション(日帰り旅行、納涼会、忘年会等)、学習会、利用者ミーティング等のプログラムあり。一般就労希望者には個別での支援を実施。

**施設からひとこと** 一人ひとりの想いに寄り添い、働くことを通じて地域生活がより豊かになるような支援を心がけています。

## 57 スペース楽・2(すぺーすらく・つー)

所 小金井市本町1-6-11 エグゼレンス小金井1階  
 電 042-388-7887 F 042-388-7887  
 時 月曜～金曜の午前9時～午後5時  
 他月1回日曜開所  
 休 土曜、日曜、祝日、他月1回金曜休み  
 種 地域活動支援センターII型



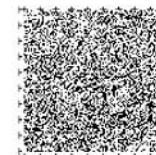
ホームページ



- 対象者・定員…精神障がい者を主とする：定員20名
- 内容…なにもせず自由に過ごす居場所として。手織りや手芸、名刺作成等の作業を楽しみながら自分のペースで過ごす作業所でもあります。

**施設からひとこと** お一人おひとりが自分らしく暮らしていただけるよう、ご相談しながらご利用いただいています。障害福祉サービス受給者証は不要でご利用可能。

《スペース楽》のバリアフリー設備



**58 SOMPOケア 小金井**(そんぽけあ こがねい)

**所** 小金井市本町1-5-1 アルプ武蔵小金井ビル1階  
**電** 042-386-6636 **F** 042-386-6717  
**時** 午前7時～午後10時に訪問可能  
**休** なし  
**種** 居宅介護



ホームページ

**施設からひとこと** お一人お一人を「尊重」し、その方に合わせた支援提供で今後もお自宅での生活が安心して継続出来るように支援いたします。

**59 にこにこキッチン**(にこにこきっちゃん)

**所** 小金井市中町3-8-4  
**電** 042-383-3725  
**時** 月曜～金曜の午前9時30分～午後3時  
**休** 土曜、日曜、祝日、年末年始  
**種** 就労継続支援(B型)



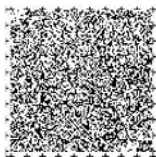
ホームページ



- 対象者・定員…にこにこファクトリーと合わせて20名
- 内容…お弁当の調理補助と接客

**施設からひとこと** かわいいお店、明るいユニフォームが貴方をお待ちしています。

《SOMPOケア 小金井》のバリアフリー設備

**60 にこにこサービス**(にこにこさーびす)

**所** 小金井市中町3-8-4  
**電** 042-382-3225 **F** 042-382-3226  
**時** 月曜～金曜の午前10時～午後5時  
**休** 土曜、日曜、祝日、年末年始(12月29日～1月3日)  
**種** 居宅介護、重度訪問介護、同行援護



ホームページ

**施設からひとこと** 平成19年から小金井市で地域の皆様の高齢者介護、障がい者の居宅支援・移動支援・同行援護に貢献させていただいてきました。

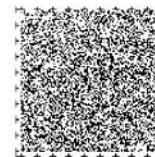
**61 にこにこパートナーズ**(にこにこぱーとなーず)

**所** 小金井市本町1-2-20 BLD55 205  
**電** 042-401-2925 **F** 042-401-2293  
**時** 月曜～金曜の午前10時～午後5時  
**休** 土曜、日曜、祝日、年末年始(12月29日～1月3日)  
**種** 計画相談支援、障害児相談支援



ホームページ

**施設からひとこと** 平成26年に計画相談事業を始めて、主に精神障がいの方を中心に計画を作ってまいりました。市内に住所または利用事業所がある方を対象にしています。



## 62 にここファクトリー(にここふあくとりー)

所 小金井市本町1-14-15

電 042-401-2556

時 月曜～金曜の午前9時30分～午後3時

休 土曜、日曜、祝日、年末年始

種 就労継続支援(B型)



ホームページ



- 対象者・定員…にここキッチンと合わせて20名
- 内容…寄贈されたPCの解体、軽作業(内職)、公園清掃、にここキッチンのチラシのポスティング

施設からひとこと 駅から徒歩5分。「通うのに心配だな」と思う貴方でも大丈夫です。

## 63 ニチケアセンター東小金井(にちいけあせんたーひがしがねい)

所 小金井市東町4-18-5 三義ビル302

電 042-386-8510 F 042-386-7010

種 居宅介護、重度訪問介護



ホームページ

## 64 ハートキッズ小金井(はーときっずこがねい)

所 小金井市東町5-23-18

電 042-316-3845 F 042-316-3846

時 月曜～金曜の午前9時30分～午後6時30分

休 土曜、日曜

種 児童発達支援、放課後等デイサービス

- 対象者・定員…放課後等デイサービス(小学校1年生～高校3年生)、児童発達支援(未就学児)：定員10名

## 65 パン工房ノアノア(南口店)(ぱんこうぼうのあ(みなみぐちてん))

所 小金井市本町1-6-17

電 042-388-4020 F 042-401-1132

時 月曜～金曜の午前8時～午後3時

休 土曜、日曜、祝日、年末年始、ゴールデンウィーク、お盆休み

種 就労継続支援(B型)

- 対象者・定員…身体・知的・精神障がい者：定員10名
- 内容…パン・菓子製造販売に係る業務(具の仕込み、クッキー・ラスクの製造、パンの成型、材料の計量、商品シール貼り付け、販売、配達)
- その他…行事(日帰り旅行、感謝の集い等)それぞれの方の状態に応じ、力が引き出せるよう幅広い作業分野をもつことを大切にしています。

施設からひとこと 北口店との連携をしながら支援を充実させ、多岐にわたる業務があり、やりがいのある就労継続支援B型事業所です。

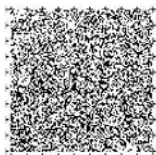
《ハートキッズ小金井》のバリアフリー設備



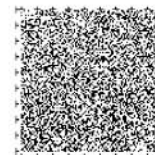
《パン工房ノアノア(南口店)》のバリアフリー設備



《にここファクトリー》のバリアフリー設備



ホームページ



## 66 ふらっとヨハネ(ふらっとよはね)

所 小金井市東町5-24-3

電 042-316-1141 F 042-316-1141

時 月曜～金曜の午前9時～午後5時

種 計画相談支援、障害児相談支援



ホームページ

- 対象者・定員…身体障がい者、知的障がい者、精神障がい者(18歳未満の者を含む)、障がい児(18歳未満の身体障がい者及び知的障がい者)
- 内容…福祉サービス等の情報提供。サービス利用計画又は障害児支援利用計画の作成及び評価。訪問による継続的なモニタリング

## 67 meray(みれい)

所 小金井市中町4-3-24

電 042-316-1256

時 月曜～金曜の午前9時～午後5時

休 土曜、日曜、祝日(不定期で祝日開所日あり)

種 就労移行支援(一般型)

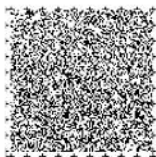


ホームページ



- 対象者・定員…精神障がい者・発達障がい者：定員20名
- 内容…一般企業での就労を目指す方の精神的な回復と安定を支援し、パソコンスキルやコミュニケーションの訓練提供を行っています。
- その他…清潔感のある一軒家です。

**施設からひとこと** アットホームで通いやすい雰囲気作りを大切にしています。様々なセルフケアを身に着けられます。



## 68 ムジナの庭(むじなのにわ)

所 小金井市中町4-12-18

電 042-316-5677 F 042-316-5677

時 月曜～金曜・第3土曜の午前9時～午後5時

休 土曜、日曜、祝日(第3土曜を除く)

種 就労継続支援(B型)、就労定着支援



ホームページ



- 対象者・定員…精神・知的・身体障がい者：定員20名 ※18歳以上
- 内容…お菓子の製造や雑貨の制作、足つぼ・お灸など、こころとからだの回復を促していくための作業やプログラムをたくさんご用意しています。

**施設からひとこと** 毎月第3土曜と第5水曜はオープンアトリエとして一般開放をしています。季節ごとのスイーツとドリンクを楽しみに、ぜひお越しください。  
※事前予約制・有料

69 木馬の会(小金井おもちゃライブラリー学童クラブ)  
(もくばのかい(こがねいおもちゃらいぶらりーがくどうくらぶ))

所 小金井市前原町2-14-4

電 042-384-4231 F 042-384-4231

時 月曜～金曜の午後2時～午後6時(通常時)

月曜～金曜の午前10時～午後4時(学校長期休暇中：夏休み・冬休み・春休み)

休 土曜、日曜、祝日、年末年始(12月29日～1月3日)

種 放課後等デイサービス



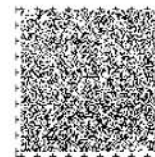
ホームページ



- 対象者・定員…知的障がい児(小学校5年生～高校3年生)：定員10名
- 内容…お友達やスタッフと一緒に過ごす中で、社会性や対人コミュニケーション能力を育みながら、放課後を楽しく過ごします。
- その他…2階建施設です。施設入り口及び玄関に段差があります。施設内2階への移動は階段のみとなっています。

**施設からひとこと** 大切な思春期に学校とも家庭とも違う仲間と一緒に過ごす中で、楽しく大人になる為の準備をしていきましょう!!

《木馬の会(小金井おもちゃライブラリー学童クラブ)》のバリアフリー設備



**70** 木馬の会(ライブワークス) (もくばのかい(らいぶわーくす))**所** 小金井市前原町1-8-5 サンテラス前原101**電** 042-316-5438 **F** 042-316-5438**時** 月曜～金曜の午前9時30分～午後4時**休** 土曜、日曜、祝日、

年末年始(12月29日～1月3日)

**種** 就労継続支援(B型)

ホームページ



- 対象者・定員…知的障がい者：定員10名
- 内容…障がいのある方の就労を支援しています。主な作業内容として、製菓作り・販売、お墓清掃等に取り組んでいます。
- その他…事業所は建物半地下の一階にあります。入口に5段程の階段があります。

**施設からひとこと** ゆったりとこじんまりとした空間で一人一人のペースを大切にし、やりがいをもって楽しく仕事に取り組めるように努めています。

**71** らく福祉会相談支援事業所 (らくふくしかいそうだんしえんじぎょうしょ)**所** 小金井市本町1-6-11**電** 042-201-1150**時** 月曜～金曜の午前9時～午後5時**休** 土曜、日曜、祝日**種** 地域移行支援、計画相談支援

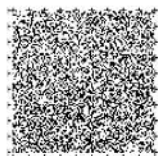
ホームページ

- 対象者・定員…20歳以上の精神障がい者
- 内容…指定特定相談(計画相談)を主に行っています。

**72** リンクヘルパーステーション(りんくへるぱーすてーしょん)**所** 小金井市東町5-27-7**電** 042-316-5098**時** 午前9時～午後5時**休** 土曜、日曜、12月29日～1月3日**種** 居宅介護、重度訪問介護

ホームページ

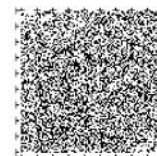
- 対象者・定員…特に定めない



《木馬の会(ライブワークス)》のバリアフリー設備

**1F**

《らく福祉会相談支援事業所》のバリアフリー設備

**1F**

障がい者や高齢者などに、さまざまなサポートを行っている機関・団体を掲載しています。

## ○ 小金井市権利擁護センター(こがねいしけんりようごせんたー)

高齢者や障がい者の方々々が住み慣れた地域で安心して自立した生活が送れるよう、福祉サービスの利用などに関わる相談や援助をし、その生活を支援する「地域福祉権利擁護事業」を行っています。また、成年後見制度推進機関として、成年後見制度の利用に関する相談や援助及び制度の啓発事業等を行っています。

**所** 小金井市本町5-36-17 **電** 042-386-0121 **F** 042-386-1294  
**時** 月曜～金曜の午前8時30分～午後5時 **休** 土曜、日曜、祝日、年末年始



ホームページ

- 対象者・定員…認知症高齢者、精神に障がいのある方、知的に障がいのある方、身体に障がいのある方、要介護高齢者、その他上記と同様の状態にある方、成年後見制度の利用をしたい方、成年後見人等、一般市民の方
- 内容…地域福祉権利擁護事業(福祉サービス利用上の手続きや支払い、書類預かり)、成年後見制度に関する相談支援、市民後見人の養成
- 費用…地域福祉権利擁護事業(1時間1,500円(但し通帳を預かる場合は3,000円)、書類預かりサービスは月1,000円) ※令和6年4月以降料金改定の予定

## ○ 小金井市障害者虐待防止センター(こがねいししょうがいしゃぎゃくたいぼうしせんたー)

障がいのある人に対する虐待の通報や届出、相談を受け付けます。通報にあたり、虐待に当たらない場合でも、責任は問われません。個人情報保護されます。

**電** 042-381-7497 **F** 042-381-8812  
**時** 火曜～金曜の午前9時～午後7時、土曜の午前9時～午後5時  
 上記以外(日曜・月曜・祝日・年末年始含む)は、電話受付のみ  
**休** 日曜、月曜、祝日、年末年始(12月29日～1月3日)

### 【事業内容(※1)】

#### 相談支援

- 障がいのある人に対する虐待について、状況確認や支援方法等の相談や助言を実施します。専門家によるカウンセリングも行っていきます。

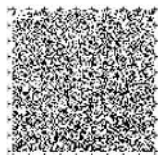
#### 家庭訪問

- 市内の家庭に訪問し、障がいのある人に対する虐待について、状況確認や支援方法等の相談や助言を実施します。

#### 一時保護のための居室の確保

- 障がいのある人に対する虐待により、一時的に障がいのある人の在宅介護が不可能になった場合に利用できます。

※1 利用料は無料です。



## ○ 小金井市福祉総合相談窓口(こがねいしふくしそうごうそうだんまどぐち)

生活上のさまざまな不安や課題を丸ごと受けとめる福祉の総合相談窓口です。本人、家族、関係者、どこに相談したらよいか不明な方、お気軽にご相談ください。

**所** 小金井市本町5-36-17 **電** 042-386-0295 **F** 042-386-1294  
**時** 月曜～金曜の午前8時30分～午後5時  
 [休日窓口]原則毎月第1日曜日  
 (小金井市役所の休日窓口第1開庁日に準じます)



ホームページ

**休** 土曜、日曜、祝日、年末年始

- 対象者・定員…年齢や障がいの有無などにかかわらず、すべての方
  - 内容…生活の困りごとや不安についてご相談を受け、生活課題について適切な改善方法を一緒に考え、より良い生活となるよう支援を行います。
- ※この窓口は小金井市が設置し、小金井市社会福祉協議会が運営を受託しています。

## ○ 小金井市障害者就労支援センター「エンジョイワーク・こころ」(こがねいししょうがいしゃしゅうろうしえんせんたー「えんじょいわーく・こころ」)

小金井市にお住まいの障がいのある方の、「働きたい」という気持ちを実現させるために必要な、支援のネットワークをコーディネートし、働くことの意味や必要性、就労するための準備等、希望に沿いながら共に考え支援を組み立てていきます。

**所** 小金井市前原町3-41-15 小金井市役所第二庁舎1階  
**電** 042-387-9866 **F** 042-380-7765  
**時** 相談予約受付: 月曜～金曜の午前8時30分～午後5時  
 相談: 月曜～金曜の午前9時～午後4時(正午～午後1時を除く)  
**休** 土曜、日曜、祝日、年末年始(12月29日～1月3日)

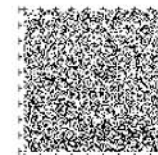


ホームページ

- 対象者・定員…18歳以上の就労を希望する障がいのある方や障がいがあると思われる方、すでに働いている方が対象です。障がい種別は問いません。
- 内容…仕事の準備のための支援(職業適性検査、庁内実習、通院同行、日中活動の場や訓練施設等の情報提供や見学同行。施設利用後は協力しながら就労への準備を進めます)、仕事に就くための支援(ハローワーク登録、応募書類作成、面接トレーニング、ビジネスマナー、企業見学や説明会などもご案内します)、仕事に就いてからの支援(定期的な訪問・面談、ジョブコーチのコーディネート、関係機関との連携などで職業生活をフォローします)、仕事を辞める・辞めたあとの支援(離職手続き、転職、再就職の相談、通所先の案内)、働き続けるための相談(医療機関との連携、余暇活動、生活管理、障害年金等)
- その他…職場見学・実習等を行う際に一部実費あり。設備等は市役所と同様

## ○ 小金井市医療的ケア児相談窓口 あいびー(こがねいしりょうてきけあじそうだんまどぐち あいびー)

詳しくは15ページをご覧ください。



## ○ グループホーム

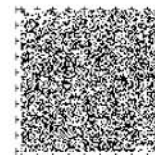
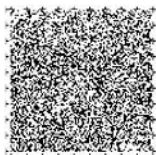
名称・所在地・電話番号
金子寮 ※知 小金井市貫井北町2-4-23 042-388-8666
ぐるうぶ・ほうむアジュール ※知 小金井市緑町5-16-38 ニューパール荘 042-381-5197
グループホーム マーチ小金井 ※知、※精 小金井市貫井南町4-2-3 042-307-3562
グループホームきずな ※知、※精、※身 小金井市貫井南町5-6-19 03-6694-2564
グループホームもえぎ ※知 小金井市貫井北町5-21-39 042-326-5031
小金井聖ヨハネケアービレッジ梶野町 ※知 小金井市梶野町5-8-9 042-386-7081
小金井聖ヨハネケアービレッジ本町1・本町2 ※知 小金井市本町5-28-13 042-384-2323
小金井聖ヨハネケアービレッジ本町3 ※知 小金井市本町2-8-33 042-316-1785

名称・所在地・電話番号
小金井聖ヨハネケアービレッジ貫井北町 ※知 小金井市貫井北町2-8-1 けやきハイツ201・202 ——
スマイルホームさくらの木 ※知 小金井市中町4-16-29 042-309-5455
ちやお小金井中町 ※知、※精 小金井市中町1-9-12 0422-28-5051
みぎわ ※知、※精 小金井市本町4-20-26 042-401-1875
緑町聖ヨハネケアービレッジ緑町1・緑町2 ※知 小金井市緑町4-5-10 042-401-1237
みらいのたね新小金井 ※精 小金井市東町4-20-22 第一中谷ビル2階・3階 042-316-3877
みらいのたね武蔵小金井 ※知 小金井市前原町5-14-17 042-401-2319
ゆりの木 ※知 小金井市梶野町5-11-8 042-401-1235

名称・所在地・電話番号
らいか(来花) ※知 小金井市前原町1-8-29 042-316-6178
らいむ(来夢) ※知 小金井市緑町5-3-37 042-383-8103
あんホーム ※精 小金井市本町 042-385-2346
かがわの家シリウス ※知 —— 042-325-2582
かがわの家スバル ※知 —— 042-316-3612
かがわの家ソレイユ ※知 —— 042-383-1738
かがわの家ベガ ※知 —— 042-288-6574
グループホームこがねい ※精 —— 042-387-8468

名称・所在地・電話番号
グループホームちぐら ※精 —— 042-387-8468
グループホームらく ※精 —— 042-383-6181
グループホーム ちぐら・2 ※精 —— 042-383-6181
貫井南町の眺め ※精 —— 050-7535-5589
東町の眺め ※精 —— 050-7535-5589
前原町の眺め ※精 —— 050-7535-5589

※知：知的障がい者グループホーム  
 ※精：精神障がい者グループホーム  
 ※身：身体障がい者グループホーム



## ○ 障がい者団体・ボランティア団体

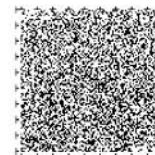
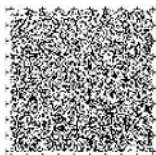
名称	備考
小金井市身体障害者福祉協会	主に肢体不自由、内部障がいの人々の団体です。
小金井市手をつなぐ親の会	知的障がい者(児)の親の会です。
小金井市聴覚障害者協会	聴覚に障がいのある人々の団体です。
小金井市視力障害者の会	視覚に障がいのある人々の団体です。
のびよう会	肢体不自由者(児)の親の会です。
小金井市対面朗読の会	対面朗読、訪問対面朗読、録音図書、声の雑誌作成、市報、議会だよりテープ吹き込み、朗読奉仕を行う団体です。
小金井市点訳サークル	点字本の作成・点字本の墨字化、刊行物の点訳などの活動をし、視覚障がい者との交流を図っています。
おこりんぼ	学芸大学の障害者問題研究会、小金井特別支援学校児童との交流などの活動をしています。
小金井手話サークル	聴覚障がい者の人の交流、手話技術向上のための学習、市民に対する啓発を行っています。
小金井点のつどい	点字学習と点訳活動、視覚障がい者の人との交流を行っています。
小金井リーディングサークル	視覚障がい者や子ども、お年寄りの人への朗読や、音訳テープの作成等の活動を行っています。
小金井市登録手話通訳者連絡会	小金井市に登録する手話通訳者が聴覚障がい者の社会参加を目指し、通訳を行います。
小金井市精神障害者家族会(あじさい会)	市内の精神障がい者の家族の人達のグループです。
小金井地区肝友会	肝臓病の人々の団体です。
NPO法人ハンディサポートこがねい	ハンディキャブ(歩行困難者用ハイヤー)を運行し、心身障がい者(児)・歩行困難者の外出の手助けをします。

名称	備考
知的障害者のための通所施設をつくる会	知的障がい者が地域で安心して豊かな生活が出来る社会をつくることを目指します。
小金井市学校五日制の会	市内在住の障がい児を対象に、地域の中で種々の活動を通じて仲間意識の向上を目指します。
かみるれ・くらぶ	ダウン症児を持つ家族で活動しているグループです。
つどいの会	市民有志と共に心の病を気楽に話す会です。
ボランティアの会「カフェにじ」	精神障がい者への理解を深め、住みよいまちづくりを目指しています。(居場所の提供、話し相手など)
高次脳機能障害者小金井友の会(いちごえ会)	高次脳機能障がいへの理解を広げ、安心して共に暮らせる場所を作るための働きを行う会です。
発達にアンバランスのある子どもの親の会 ひまわりママ	発達にアンバランスのある子どもの親が、情報交換や発達障害について学ぶために活動しています。「軽度」といわれる子ども達の親が主になっています。

※団体の連絡先については、小金井市ホームページ「障がい者福祉のてびき」をご覧ください  
 どうか、自立生活支援課にお問い合わせください。



ホームページ





障がい者や高齢者は、避難行動に時間がかかります。日頃から避難時に必要な準備をしておき、早めの避難開始を心がけましょう。

## 災害への備え 4か条

- ① 備蓄・非常持ち出し品のチェック
- ② 家具の転倒防止、ヘルプカード・ヘルプ手帳・救急キットの準備
- ③ 地域の人々の障がい理解
- ④ 災害発生時の対応の確認

### ① 備蓄・非常持ち出し品のチェック

- 被災直後は誰もが混乱しています。避難所で障がい者の支援体制が整うまで、飲料水・食料の備蓄は最低でも3日分を用意しておきましょう。
- 自分に必要なものを準備しておきましょう。

#### 【視覚障がいの方】

眼鏡、白杖、時計(音声式・接触式等)、緊急時の連絡先の点字メモ、携帯点字機、メモ用録音機、携帯式ラジオ(カード式等)、常備薬など

#### 【聴覚障がい・音声言語機能障がいの方】

メモ用紙、筆記具(筆談用)、笛、警報ブザー、予備の補聴器、携帯用会話補助装置、バッテリー(電池等)、防災パンダナ、緊急会話カード、常備薬など

#### 【車いすユーザー、肢体不自由の方】

おぶいひも、電動車いす用バッテリー(充電器)、予備の車イスや歩行補助具、予備の補装具(古くなったものなど)、排泄処理用具、床ずれ対策ができるもの、常備薬など

#### 【内部障がい(難病・特定疾患)の方】

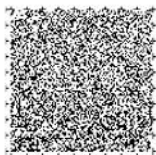
医療機材、治療食、ストマ用器具、洗腸セット(水・ウエットティッシュ・ビニール袋・輪ゴム・はさみ)、医療機関等の連絡先メモ、常備薬など

#### 【知的障がい・発達障がい・精神障がいの方】

本人がこだわりを持っている品、本人が食べられる食材、絵カード(ボード)、イヤーマフ・ヘッドホン、お薬手帳などのコピー、常備薬など

### ② 家具の転倒防止、ヘルプカード・ヘルプ手帳・救急キットの準備

- 家具の転倒防止、ヘルプカードや救急医療災害支援情報キットを準備し、災害時に適切な支援が得られるよう日頃から備えておきましょう。
- 小金井市が配布しているヘルプカード・ヘルプ手帳・救急キットを受け取っておきましょう。



### 【ヘルプカード・ヘルプ手帳】

障害者手帳をお持ちの方や難病に罹患している方が携帯して、災害時や緊急時に周囲に支援を求める手段として使用するヘルプカード及びヘルプ手帳を配布しています。

#### ヘルプカード

援助を必要としている方が携帯し、いざというときに必要な支援を周囲の方をお願いするカードです。

#### ヘルプ手帳

ヘルプカードより記入できる情報量が多いため、ヘルプカードと併せて持つことで、緊急時に周囲の人に伝える情報が増え、幅広い支援につながります。

配布対象：市内在住・在学・在勤で、障害者手帳をお持ちの方または小金井市難病者福祉手当を受給している方

お問い合わせ：自立生活支援課(電話042-387-9841)



### 【救急医療災害支援情報キット】

救急時や災害時に備えて、かかりつけ医、持病、服薬状況、緊急連絡先、障がいの程度、支援上の留意点などを記入した情報シートや保険証の写しなどを入れて保管しておく容器です。

配布対象：身体障害者手帳1・2級、愛の手帳1・2度、精神障害者保健福祉手帳をお持ちの方、難病者福祉手当を受給されている方およびそれに準ずる方  
お問い合わせ：地域福祉課(電話042-387-9915)



### ③ 地域の人々の障がい理解

- 「避難行動要支援者支援事業」を活用し、地域の防災訓練などに積極的に参加して、支援者や地域の人々に障がいがあることを理解してもらいましょう。

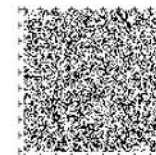
### 【避難行動要支援者名簿へ登録しましょう!】

避難行動要支援者名簿とは、小金井市内に住所を有する一人暮らしの高齢者や障がい者等のうち、災害時に自力で避難できないなど、避難にあたり支援を要する方への支援制度です。**一人で避難が困難な方は出来るだけ事前に登録しておきましょう。**

お問い合わせ：地域福祉課(電話042-387-9915)

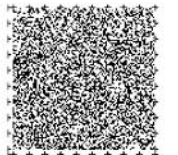
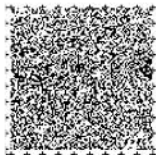
### ④ 災害発生時の対応の確認

- 家族や職場、支援の人などと、災害発生時の連絡方法や避難方法・避難場所を決めて、確認しておきましょう。災害時支援の医療機関も把握し、リスト化しておきましょう。



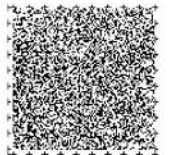
福祉サービス種別	施設名	地図掲載 ページ	施設紹介 ページ
居宅介護	あんずホームヘルプサービス小金井	24	25
	いちいちのはな	41	43
	NPOほっとわあく	10	11
	ケアこげら	9	14
	ケアサービスステーション春風	42	45
	ケアサポート湧	24	26
	ケアリッツ小金井	42	45
	小金井かいわい	42	46
	在宅介護サービスエンゼルの会	24	27
	SOMPOケア 小金井	41	49
	にこにこサービス	41	50
	ニチケアセンター小金井	31	40
	ニチケアセンター東小金井	42	51
	Passo a passo	24	28
	ヘルパーステーション ノマワン・フレンド	23	29
	ヘルパーステーションうてな	10	20
	訪問介護ステーション デイサービス本舗 スクラム	24	29
みずたま介護ステーション小金井	10	21	
リンクヘルパーステーション	42	56	
重度訪問介護	NPOほっとわあく	10	11
	ケアサービスステーション春風	42	45
	ケアサポート湧	24	26
	ケアリッツ小金井	42	45
	小金井かいわい	42	46
	在宅介護サービスエンゼルの会	24	27
	にこにこサービス	41	50
	ニチケアセンター小金井	31	40
	ニチケアセンター東小金井	42	51

福祉サービス種別	施設名	地図掲載 ページ	施設紹介 ページ
重度訪問介護	ヘルパーステーション ノマワン・フレンド	23	29
	訪問介護ステーション デイサービス本舗 スクラム	24	29
	みずたま介護ステーション小金井	10	21
	リンクヘルパーステーション	42	56
同行援護	NPOほっとわあく	10	11
	ケアサービスステーション春風	42	45
	ケアサポート湧	24	26
	にこにこサービス	41	50
	Passo a passo	24	28
	訪問介護ステーション デイサービス本舗 スクラム	24	29
行動援護	ケアこげら	9	14
	ケアサポート湧	24	26
	ヘルパーステーション ノマワン・フレンド	23	29
短期入所	小金井生活実習所	10	16
	小金井聖ヨハネ短期入所	32	38
	桜町児童ショートステイ	31	39
	緑町聖ヨハネ短期入所	31	40
生活介護	かがわ工房	9	13
	小金井市福祉共同作業所	32	37
	小金井市障害者福祉センター	31	33
	小金井生活実習所	10	16
	小金井聖ヨハネ支援センター	32	38
	ゆめ工房さくら	10	21



福祉サービス種別	施設名	地図掲載 ページ	施設紹介 ページ
自立訓練(機能訓練)	小金井市障害者福祉センター	31	33
就労移行支援(一般型)	あん工房	31	36
	小金井聖ヨハネ支援センター	32	38
	就労移行支援事業所 Dream Up	41	47
	meray	41	53
就労継続支援(B型)	あん工房	31	36
	からしだね	9	14
	共同作業所 希望の家	42	44
	小金井市福祉共同作業所	32	37
	小金井生活実習所	10	16
	小金井聖ヨハネ支援センター	32	38
	小金井聖ヨハネワークセンター	10	16
	スペース楽	42	48
	手づくり工房 たいさんぼく	23	27
	にこにこキッチン	41	49
	にこにこファクトリー	41	51
	パン工房ノアノア(北口店)	10	19
	パン工房ノアノア(南口店)	41	52
	フラワー工房さくら	24	28
	ムジナの庭	41	54
	木馬の会(ライブワークス)	41	55
ゆめ工房さくら	10	21	
就労定着支援	小金井聖ヨハネ支援センター	32	38
	就労移行支援事業所 Dream Up	41	47
	ムジナの庭	41	54

福祉サービス種別	施設名	地図掲載 ページ	施設紹介 ページ
地域移行支援	小金井市障害者地域自立生活支援センター	31	34
	小金井市精神障害者地域生活支援センターそら	31	37
	らく福祉会相談支援事業所	41	55
地域定着支援	小金井市障害者地域自立生活支援センター	31	34
	小金井市精神障害者地域生活支援センターそら	31	37
計画相談支援	あしすと さくら	24	25
	いきいき木馬	41	43
	いちいちのはな	41	43
	ケアマネジメントセンターうてな	10	15
	小金井市児童発達支援センター きらり	32	35
	小金井市障害者地域自立生活支援センター	31	34
	小金井市精神障害者地域生活支援センターそら	31	37
	にこにこパートナーズ	41	50
	Passo a passo	24	28
	ピア桜町	10	19
	ふらっとヨハネ	42	53
	マッチ相談支援ステーション	10	20
らく福祉会相談支援事業所	41	55	
移動支援	いちいちのはな	41	43
	ヘルパーステーション ノマワシ・フレンド	23	29
児童発達支援	ウィズ・ユーすこやか小金井	23	26
	おもちゃ箱上水桜	10	12
	おもちゃ箱なかまち	41	44
	賀川学園	9	13



福祉サービス種別	施設名	地図掲載 ページ	施設紹介 ページ
児童発達支援	きこえとコミュニケーションのうさぎクラブ	32	36
	小金井市児童発達支援センター きらり	32	35
	木の葉クラブ	41	46
	コペルプラス 東小金井教室	32	39
	児童発達支援 保育所等訪問支援 More	10	17
	児童発達支援あぶあ	42	47
	SPORTS LABO DAYS 武蔵小金井PARK	10	18
	ネクストエール小金井本町教室	10	18
	ハートキッズ小金井	42	52
放課後等デイサービス	ウィズ・ユーすこやか小金井	23	26
	おもちゃ箱こがねい	9	11
	おもちゃ箱上水桜	10	12
	おもちゃ箱しんこがねい	10	12
	おもちゃ箱なかまち	41	44
	きこえとコミュニケーションのうさぎクラブ	32	36
	小金井市児童発達支援センター きらり	32	35
	木の葉クラブ	41	46
	児童発達センター びいぼ	9	17
	SPORTS LABO DAYS 武蔵小金井PARK	10	18
	ネクストエール小金井本町教室	10	18
	ハートキッズ小金井	42	52
	木馬の会(小金井おもちゃライブラリー学童クラブ)	41	54
保育所等訪問支援	賀川学園	9	13
	小金井市児童発達支援センター きらり	32	35
	児童発達支援 保育所等訪問支援 More	10	17

福祉サービス種別	施設名	地図掲載 ページ	施設紹介 ページ
障害児相談支援	あしすと さくら	24	25
	いきいき木馬	41	43
	いちいちのはな	41	43
	小金井市児童発達支援センター きらり	32	35
	小金井市障害者地域自立生活支援センター	31	34
	にこにこパートナーズ	41	50
	ピア桜町	10	19
	ふらっとヨハネ	42	53
	マッチ相談支援ステーション	10	20
その他	あん工房	31	36
	小金井市医療的ケア児相談窓口 あいびー	10	15
	小金井市児童発達支援センター きらり	32	35
	小金井市精神障害者地域生活支援センターそら	31	37
	スペース楽・2	41	48

