

“家族介護者”と“要介護者”一緒に歩いて地域とつながろう!

アウトドア[“]あ[”] スタンプラリー

【全4回】

10/14 月
申込締切日(午前中)▶10/7(月)

11/11 月
申込締切日(午前中)▶11/5(火)

12/9 月
申込締切日(午前中)▶12/2(月)

2025年 1/13 月
申込締切日(午前中)▶1/6(月)

10:00~12:00

集合 9:50

【参加費】1回 ¥500 【参加対象者】要介護者認知症や介護をされる状態の人・家族介護者

【地域協力店舗 MAP】

五日市街道 陣屋橋

上水桜通り

山王稲穂神社

アーリーベース
小金井市本町 5-41-10
介護をしました

魚やの台所
小金井市本町 2-6-10-102
在宅介護しました

あいたい屋
小金井市本町 2-9-11
遠距離介護とーやれるかな

Cafe 5884
小金井市桜町 1-11-21
遠距離介護目前?

山崎内科医院
小金井市緑町 5-12-17
認知症サポート医です

集合場所
あいたい屋 駐車場

武蔵小金井駅

イトーヨーカドー

アクウェルモール

亀屋本店
小金井市本町 6-14-28
アクウェルモール1階
介護をしました

フロンティア
小金井市本町 1-9-8
家族が介護しています

PRANKS COFFEE
小金井市本町 1-7-4
介護未経験。色々教えてください

農工大通り

地域を歩き 景品もGet できます♪

◀スタンプラリーの動画

お申込み 小金井市 介護福祉課包括支援係
042-387-9845



小金井市委託事業 家族介護者支援団体 NPO法人 UPTREE
認知症の本人と家族の一体的支援プログラム

アウトドア⁶⁶けあ⁹⁹ スタンプラリー

一緒に楽しみましょう！



“家族介護者”と“要介護者”が
一緒にスタンプラリーをとおして
地域とつながるイベントです

【開催日】

2024年度 全4回

2024年..... 申込締切日(午前中)

① 10/14 月 10/7 (月)

② 11/11 月 11/5 (火)

③ 12/9 月 12/2 (月)

2025年.....

④ 1/13 月 1/6 (月)

10:00~12:00

集合 9:50

武蔵小金井のお店を
めぐりながら、
皆でつながろう！



●あいたい屋 駐車場に9:50集合！

① 近距離コース (約3km)

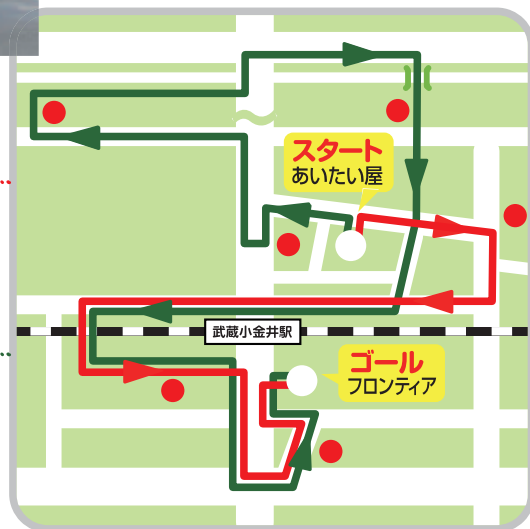
あいたい屋 → 山崎内科医院 → 亀屋本店
→ PRANKS COFFEE → フロンティア

② 遠距離コース (約7km)

あいたい屋 → 魚やの台所 → アーリーベース
→ Cafe5884 → 亀屋本店 → PRANKS COFFEE → フロンティア

上記2コースから選択できます！

※コースのルートは
当日変更になる
場合があります。



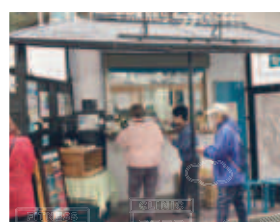
●地域協力店舗をスタンプラリーを
しながら歩き、ゴールを目指します！



●各協力店舗、それぞれから豪華景品
を毎回もらえます。

例) 旬な生菓子・ステーキ割引券
挽きたてコーヒー等

※毎回景品は変わります♪



◀スタンプラリーの動画が見られます

お申込み

小金井市 介護福祉課包括支援係
042-387-9845



小金井市委託事業 家族介護者支援団体 NPO法人 UPTREE

認知症の本人と家族の一体的支援プログラム

