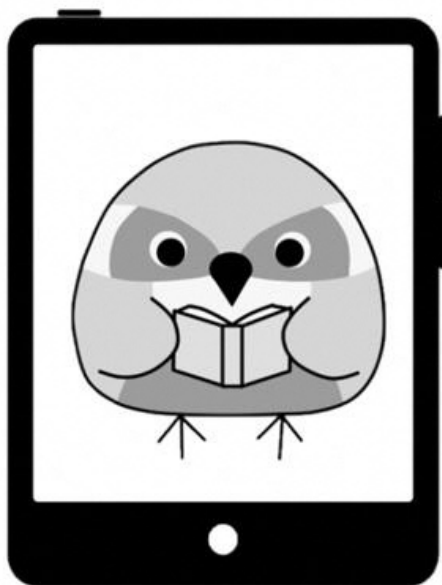


電子書籍貸出サービス

こがねい電子図書館

ご利用案内



<https://web.d-library.jp/koganei/g0101/top/>

小金井市立図書館

## 「電子図書館」とは

お持ちのパソコンやスマートフォン等の端末で、インターネットを通じて24時間いつでもどこでも電子書籍の貸出・閲覧・返却などができるインターネット上の図書館です。

※電子書籍のご利用にはインターネット環境が必要で、インターネット接続にかかる通信料は利用者負担となります。電子書籍をダウンロードしてオフラインで読むことはできません。

## 利用できる方

小金井市に在住・在学・在勤されている方で小金井市立図書館利用カードをお持ちの方

※ご利用にはパスワードが必要です。すでにパスワードの登録を行っている方は登録不要です。パスワードをお持ちでない方は小金井市立図書館ホームページからご登録いただけます。

## 貸出・返却・予約

### 【貸出】

貸出点数・・・2点まで

貸出期間・・・14日間（次の予約がなければ1回のみ延長可）

### 【返却】

読み終えた電子書籍は「返す」ボタンを押すと返却できます。

※貸出期間が過ぎると、自動で返却されます。

### 【予約】

予約点数・・・2点まで

取置期間・・・確保された日を除く7日間



※メールアドレスをご登録いただいている方には予約資料が確保され次第メールにてご連絡いたします。メールアドレス未登録の方は図書館からの連絡はありません。


※電子書籍のリクエスト受付は行っておりません。ご了承ください。

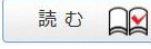
## 利用のしかた

ご利用は表紙のQRコードからアクセス、または小金井市立図書館ホームページにアクセスし、「こがねい電子図書館」をクリックしてください。


### 【借りるとき】

図書館利用カード番号・パスワードを入力してログインします。読みたい電子書籍を検索し、 ボタンをクリックします。借りた資料をすぐ読みたい場合は、 ボタンをクリック後「今すぐ読む」を選択します。


借りている資料を読む場合は、マイページの借りている資料一覧より、 ボタンをクリックします。

※  ボタンを押してから、電子書籍の画面が出るまでに時間がかかります。

### 【返すとき】

マイページの借りている資料一覧より、 ボタンを押すと返却されます。また、貸出期間を過ぎると自動で返却されます。

### 【延長するとき】

マイページの借りている資料一覧より、貸出期間が過ぎる前に  ボタンを押すと、その日から14日間、返却期限が延長されます。延長は1点につき1回のみ行えます。

なお、次に予約がついている資料は延長することができません。

※書籍データの複製や印刷はできません。

ご利用の詳細は利用開始後、こがねい電子図書館トップ右上にあります「ご利用ガイド」をご覧ください。



## 便利な機能

- ◆文字の大きさを変えることができます。
- ◆自動でページをめくることができます。
- ◆しおりやメモ機能があります。
- ◆音声での読み上げ機能があります。

※電子書籍の種類やご利用の端末により利用できない機能もあります。

## 動作環境

動作環境については、こがねい電子図書館トップ右上にあります「ご利用ガイド」をご確認ください。