

## NATIONAL PARKS TOUR WITH ART

## 絵画で国立公園めぐり

—巨匠が描いた日本の自然—

## ◆展覧会概要◆

展覧会名：

小金井市 市制施行 60 周年記念 平成 29・30 年度市町村立美術館活性化事業 第 18 回共同巡回展  
「小杉放菴記念日光美術館所蔵 絵画で国立公園めぐり—巨匠が描いた日本の自然—」

会 期：2018 年 8 月 4 日（土）～9 月 17 日（月・祝）

前期 8 月 4 日（土）～8 月 26 日（日）

後期 8 月 28 日（火）～9 月 17 日（月・祝）

※会期中、作品の入れ替えを行います

開館時間：10：00～17：00（入館は 16：30 まで）

休 館 日：月曜日※ただし、9 月 17 日は開館

観 覧 料：一般 600 円、小中学生 200 円

※未就学児および障害者手帳をお持ちの方は  
無料

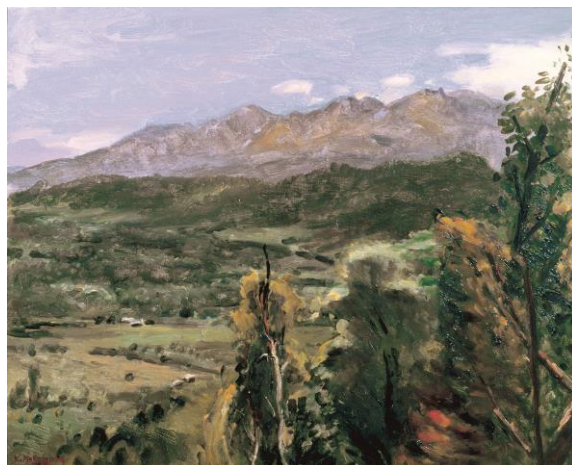
主 催：小金井市立はげの森美術館

第 18 回共同巡回展実行委員会

特別協力：小杉放菴記念日光美術館

助 成：一般財団法人地域創造

協 力：環境省 関東地方環境事務所 日光国立公園管理事務所



前期展示予定 中村研一《大雪山》

※掲載作品の所蔵はいずれも小杉放菴記念日光美術館

## ◆企画概要◆

日本の国立公園を描いた有数のコレクションである小杉放菴記念日光美術館所蔵の国立公園絵画全 80 点を前・後期に分けてご紹介いたします。

名実ともに日本近代洋画界を代表する画家たちが手掛けた作品には、それぞれの画家の特徴や制作された時代の雰囲気などもよくあらわされ、日本近代洋画史の流れをたどることができます。絵画を通じて、日本の自然の豊かさや多様性ととも、国立公園めぐりをお楽しみください。



後期展示予定 石井柏亭《雲仙・春》

◆関連企画◆

1 今年もやります！雨の日夕立プレゼント

雨の日にご入館頂いた方のうち、先着5名様に当館オリジナルグッズをプレゼントします。

期 間：会期中雨天の日に実施

対 象：入館者（来館の上、展示をご覧いただく方）※プレゼントはお一人様につき1点までとなります。

2 ギャラリートーク

担当学芸員が展覧会の内容や作品について解説を行います。※事前申込不要・参加無料（要観覧券）

①8月11日（土）14：00～14：30

②9月8日（土）14：00～14：30

3 はけの森美術館×江戸文化体験事業

「江戸写し絵」と絵画でめぐる日本の風景 ちょっと不思議なはけ美の夕べ

江戸時代のアニメ「写し絵」について、夕暮れの美術館を使い、講師の実演とレクチャーで紹介します。写し絵作りの体験もできます。

日 時：8月25日（土）17：00～19：00

対 象：6歳以上（小学生以上）

定 員：30名（申込み多数の場合抽選）

参加費：500円（材料費）

講 師：公益財団法人 江戸系あやつり人形 結城座

共 催：小金井市江戸文化体験事業



4 アニメーション背景技法で描いてみよう、日本の風景

実際に多くの作品で活躍している講師の指導で、アニメーション背景美術の技法を使い、風景を描くコツを学んでみませんか。

日 時：9月9日（日）13：00～16：00

対 象：12歳以上

定 員：20名（申込み多数の場合抽選）

参加費：1000円（材料費）

講 師：鮫島 潔（アニメーション背景美術家）



3, 4の申込方法

希望イベント名・お名前（参加者全員分）・年齢（学年）・電話番号・返信先（Eメールアドレス・FAX番号・住所のいずれか）を明記のうえEメール（s030999@koganei-shi.jp）、FAX（042-381-5281）郵便（往復はがき）のいずれかでお申込みください。

[締切] 3は8月23日（木）必着まで・4は9月4日（火）必着まで



本展をメディアでご紹介いただける際には、参考画像（JPEG形式他）をメール添付にて貸し出します。また紹介メディアの読者プレゼント用に、本展招待券を提供いたします。枚数はご相談ください。

中村研一記念 小金井市立  
はけの森美術館

〒184-0012 東京都小金井市中町 1-11-3

TEL：042-384-9800 FAX：042-381-5281

E-mail：s030999@koganei-shi.jp